



**МИНИСТЕРСТВО СТРОИТЕЛЬСТВА И АРХИТЕКТУРЫ  
ОМСКОЙ ОБЛАСТИ**

**РАСПОРЯЖЕНИЕ**

23.04.2026

№ 58-рп

г. Омск

О внесении изменений в распоряжение Министерства строительства  
Омской области от 26 февраля 2025 года № 78-рп

1. Внести изменения в распоряжение Министерства строительства Омской области от 26 февраля 2025 года № 78-рп "Об утверждении проекта планировки, проекта межевания территории линейного объекта регионального значения "Строительство автомобильной дороги от ул. Раздольной до ул. 1-й Заречной с мостовым переходом через р. Омь в г. Омске с платным участком", изложив приложение № 2 "Проект межевания территории. Графическая часть" и приложение № 2 "Проект межевания территории. Текстовая часть" в новой редакции согласно приложению к настоящему распоряжению.

2. Обеспечить размещение настоящего распоряжения на официальном сайте Министерства строительства и архитектуры Омской области в информационно-телекоммуникационной сети "Интернет" <http://mszhk.omskportal.ru/oiv/mszhk>.

Заместитель Министра

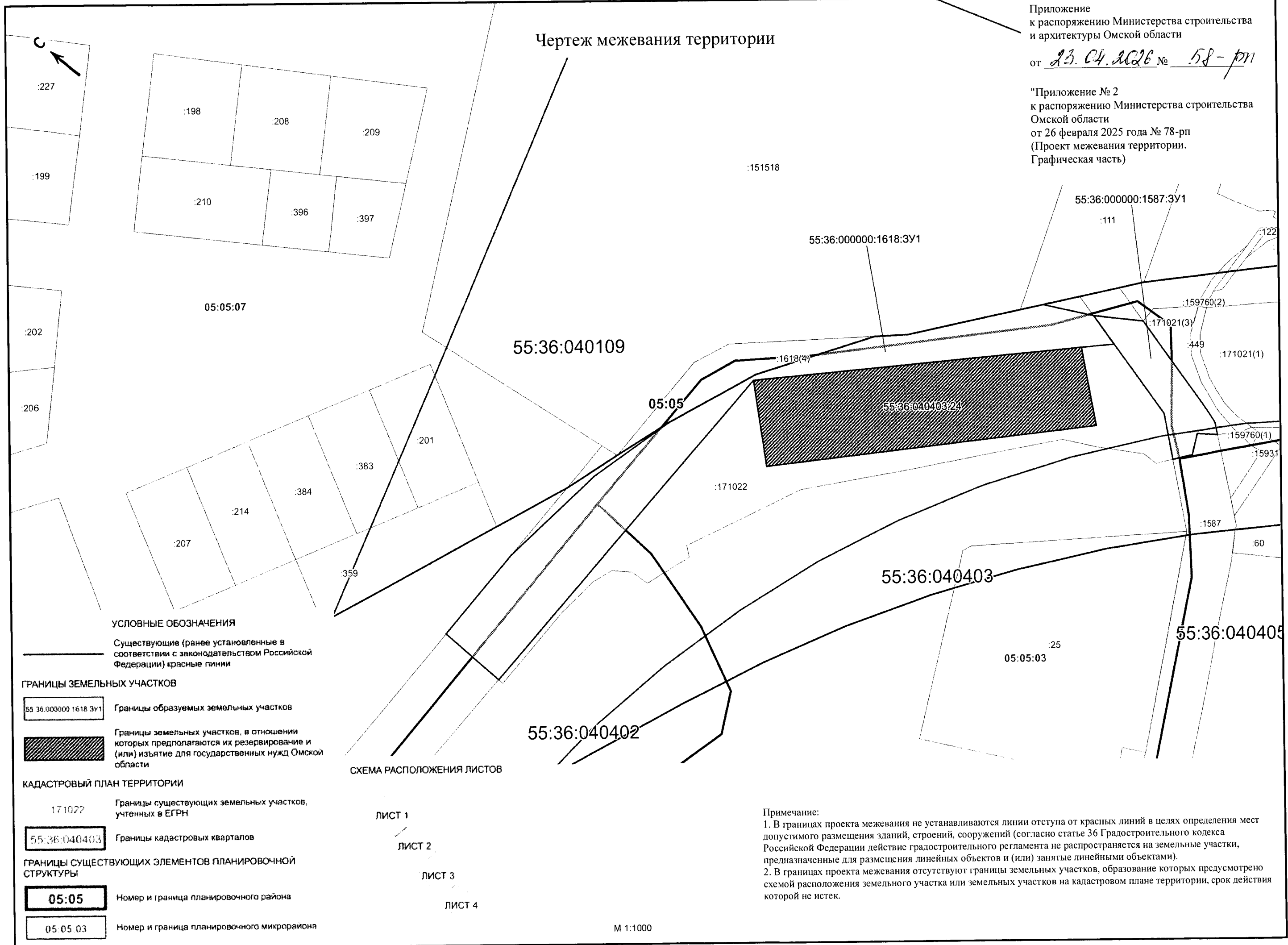
Н.В. Симанович

# Чертеж межевания территории

Приложение  
к распоряжению Министерства строительства  
и архитектуры Омской области

от 23.04.2026 № 58-пм

"Приложение № 2  
к распоряжению Министерства строительства  
Омской области  
от 26 февраля 2025 года № 78-рп  
(Проект межевания территории.  
Графическая часть)



**УСЛОВНЫЕ ОБОЗНАЧЕНИЯ**  
Существующие (ранее установленные в соответствии с законодательством Российской Федерации) красные линии

**ГРАНИЦЫ ЗЕМЕЛЬНЫХ УЧАСТКОВ**  
55:36:000000:1618:3У1 Границы образуемых земельных участков  
Границы земельных участков, в отношении которых предполагаются их резервирование и (или) изъятие для государственных нужд Омской области

**КАДАСТРОВЫЙ ПЛАН ТЕРРИТОРИИ**  
171022 Границы существующих земельных участков, учтенных в ЕГРН  
55:36:040403 Границы кадастровых кварталов  
**ГРАНИЦЫ СУЩЕСТВУЮЩИХ ЭЛЕМЕНТОВ ПЛАНИРОВОЧНОЙ СТРУКТУРЫ**  
05:05 Номер и граница планировочного района  
05:05:03 Номер и граница планировочного микрорайона

СХЕМА РАСПОЛОЖЕНИЯ ЛИСТОВ

ЛИСТ 1  
ЛИСТ 2  
ЛИСТ 3  
ЛИСТ 4

**Примечание:**  
1. В границах проекта межевания не устанавливаются линии отступа от красных линий в целях определения мест допустимого размещения зданий, строений, сооружений (согласно статье 36 Градостроительного кодекса Российской Федерации действие градостроительного регламента не распространяется на земельные участки, предназначенные для размещения линейных объектов и (или) занятые линейными объектами).  
2. В границах проекта межевания отсутствуют границы земельных участков, образование которых предусмотрено схемой расположения земельного участка или земельных участков на кадастровом плане территории, срок действия которой не истек.



89

:151520

:155

:143

:132

:133

:134

:135

:129

:128



05:05:08

:175

:174

:142

:140

:139

:138

:137

:136

:71

55:36:040109

:141

:171391(7)

:122

55:36:040801

:171391(2)

:171021(4)

:171391(1)

9313

55:36:120

05:05

:60

:4

:69

:8

:166

:151

:34

:63

:65

:73

:15

:71

:41

:9

55:36:040405

55:36:040408

05:05:03

55:36:040409

:83

:76

:148

:5

:70

:38

:93

:81

:3

:134

66

:69

:37

:133

:29

:82

:67

:36

:92

3

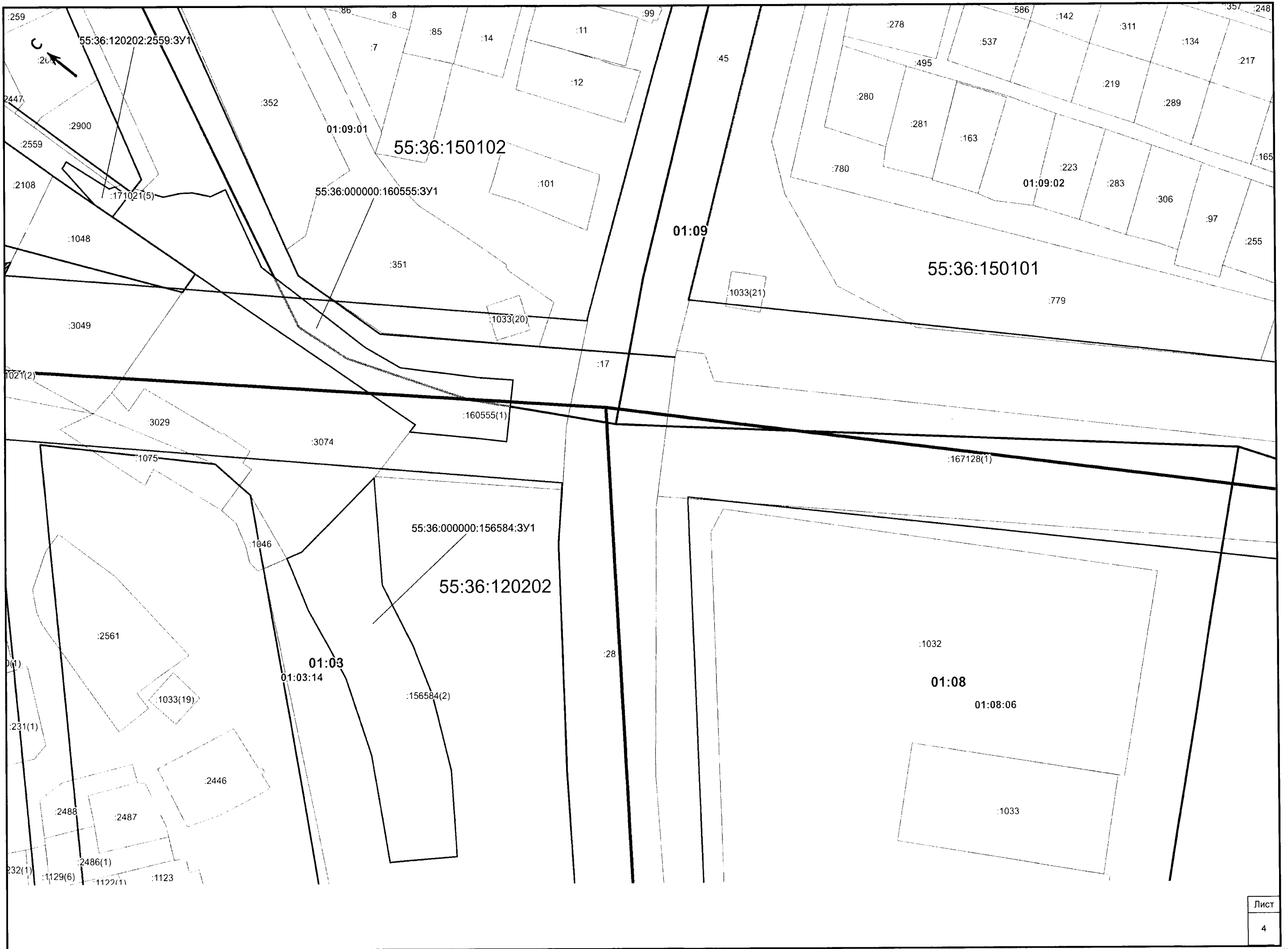
:28

:81

:149

:91





"Приложение № 2  
к распоряжению Министерства  
строительства Омской области  
от 26 февраля 2025 года № 78-рп  
(Проект межевания территории.  
Текстовая часть)

1. Перечень образуемых земельных участков.

Таблица 1. Перечень образуемых земельных участков

Условный номер образуемого земельного участка	Способ образования земельного участка	Кадастровые номера земельных участков, из которых образуются земельные участки	Площадь образуемого земельного участка, кв. м
<b>ЗЕМЕЛЬНЫЕ УЧАСТКИ, КОТОРЫЕ БУДУТ ОТНЕСЕНЫ К ТЕРРИТОРИЯМ ИЛИ ИМУЩЕСТВУ ОБЩЕГО ПОЛЬЗОВАНИЯ</b>			
55:36:000000:1618: ЗУ1	Раздел земельного участка с сохранением исходного в измененных границах	55:36:000000:1618	2977
55:36:000000:1587: ЗУ1	Раздел земельного участка с сохранением исходного в измененных границах	55:36:000000:1587	561
55:36:120202:2559: ЗУ1	Раздел земельного участка с сохранением исходного в измененных границах	55:36:120202:2559	117
55:36:000000:156584: ЗУ1	Раздел земельного участка с сохранением исходного в измененных границах	55:36:000000:156584	2605
55:36:000000:160555: ЗУ1	Раздел земельного участка с сохранением исходного в измененных границах	55:36:000000:160555	2152
55:36:120202:2108: ЗУ1	Раздел земельного участка с сохранением исходного в измененных границах	55:36:120202:2108	18
<b>ЗЕМЕЛЬНЫЕ УЧАСТКИ, КОТОРЫЕ НЕ БУДУТ ОТНЕСЕНЫ К ТЕРРИТОРИЯМ ОБЩЕГО ПОЛЬЗОВАНИЯ</b>			
-	-	-	-

Номера характерных точек образуемых земельных участков указаны в Таблице 6. Перечень координат характерных точек образуемых земельных

участков.

Таблица 2. Перечень существующих земельных участков, входящих в границу полосы отвода

Кадастровый номер земельного участка	Вид разрешенного использования земельного участка	Площадь земельного участка в границах полосы отвода, кв. м
55:36:000000:1618	земли общего пользования для полосы отвода автомобильной дороги местного значения	2977
55:36:040403:24	Для размещения производственных и административных зданий, строений, сооружений промышленности, коммунального хозяйства, материально-технического, продовольственного снабжения, сбыта и заготовок	2610
55:36:000000:171022	Земельные участки (территории) общего пользования	2657
55:36:000000:1587	Земли общего пользования для полосы отвода автомобильной дороги местного значения	561
55:36:000000:171021	Земельные участки (территории) общего пользования	38351
55:36:040109:449	Земельные участки (территории) общего пользования	131
55:36:000000:171391	Земельные участки (территории) общего пользования	2116
55:36:120202:34	Земельные участки (территории) общего пользования	588
55:36:120202:63	Земельные участки (территории) общего пользования	485
55:36:120202:11	Земельные участки (территории) общего пользования	511
55:36:120202:3039	Земельные участки (территории) общего пользования	169
55:36:120202:3030	Земельные участки (территории) общего пользования	900
55:36:120202:3031	Земельные участки (территории) общего пользования	51
55:36:120202:3032	Земельные участки (территории) общего пользования	47
55:36:120202:3073	Земельные участки (территории) общего пользования	278
55:36:120202:2108	Блокированные жилые дома с прилегающими земельными участками (не более 3-4 этажей), под многоквартирный жилой дом, состоящий из четырех квартир	18
55:36:120202:3049	Земельные участки (территории) общего пользования	1955

Кадастровый номер земельного участка	Вид разрешенного использования земельного участка	Площадь земельного участка в границах полосы отвода, кв. м
55:36:120202:3029	Земельные участки (территории) общего пользования	492
55:36:120202:3074	Земельные участки (территории) общего пользования	3454
55:36:120202:2559	Автомобильный транспорт (7.2), земельные участки (территории) общего пользования (12.0)	117
55:36:000000:160555	Автомобильный транспорт (7.2), земельные участки (территории) общего пользования (12.0)	2152
55:36:000000:156584	Земли общего пользования для полосы отвода автомобильной дороги местного значения	2605

2. Целевое назначение лесов, вид (виды) разрешенного использования лесного участка, количественные и качественные характеристики лесного участка, сведения о нахождении лесного участка в границах особо защитных участков лесов (в случае, если подготовка проекта межевания территории осуществляется в целях определения местоположения границ образуемых и (или) изменяемых лесных участков).

Границы Омского лесничества, расположенного на землях населенных пунктов города Омска, занятых городскими лесами, учтены в Едином государственном реестре недвижимости (далее – ЕГРН) с реестровым номером 55:36-15.1. Лесные участки в границах проектирования отсутствуют.

Подготовка проекта межевания территории осуществляется не в целях определения местоположения границ образуемых и (или) изменяемых лесных участков. Предмет для согласования с органами, осуществляющими предоставление лесных участков в границах земель лесного фонда и органами, осуществляющими функции по контролю и надзору в области лесных отношений, а также по оказанию государственных услуг и управлению государственным имуществом в области лесных отношений, отсутствует.

3. Условные номера образуемых земельных участков, кадастровые номера или иные ранее присвоенные государственные учетные номера существующих земельных участков, в отношении которых предполагаются их резервирование и (или) изъятие для государственных или муниципальных нужд, их адреса или описание местоположения, перечень и адреса расположенных на таких земельных участках объектов недвижимого имущества (при наличии сведений о них в ЕГРН).

Таблица 3. Перечень земельных участков, подлежащих изъятию для государственных нужд

Условный номер образуемого земельного участка, кадастровый или иной номер существующего земельного участка	Сведения о резервировании и (или) изъятии земельного участка	Общая площадь земельного участка, кв. м.	Площадь изымаемой части земельного участка, кв. м.	Вид права/ Правообладатель	Необходимость изъятия и сноса объектов капитального строительства/ кадастровый номер ОКС
55:36:120202:2108:ЗУ1	Изъятие части земельного участка для государственных нужд Омской области	1787	18	Общая долевая собственность/ Лопатина Наталья Васильевна (1/4), Лопатина Наталья Васильевна (1/4), Лопатин Евгений Павлович (1/4), Лопатин Александр Павлович (1/4), Варакина Анастасия Александровна (1/3), Савицкая Анастасия Александровна (1/3), Савицкая Марина Сергеевна (1/3), Лапин Евгений Александрович (1/4), Лапина Галина Ивановна (1/4), Лапин Александр Иванович (1/4), Лапина Ангелина Александровна (1/4), Анищук Нина Петровна (1/5), Лаврентьева Екатерина Александровна (1/5), Лаврентьева Ольга Анатольевна (1/5), Лаврентьев Александр Николаевич (1/5), Анищук Нина Петровна (1/5)	Нет
55:36:120202:3073	Изъятие земельного участка для государственных нужд Омской области	278	278	Право собственности не зарегистрировано	Хозяйственные постройки

Условный номер образуемого земельного участка, кадастровый или иной номер существующего земельного участка	Сведения о резервировании и (или) изъятии земельного участка	Общая площадь земельного участка, кв. м.	Площадь изымаемой части земельного участка, кв. м.	Вид права/ Правообладатель	Необходимость изъятия и сноса объектов капитального строительства/ кадастровый номер ОКС
55:36:040403:24	Изъятие земельного участка для государственных нужд Омской области	2610	2610	Собственность/ Открытое акционерное общество "Омсктрансстрой"	Необходимо/ 55:36:000000:23189

Таблица 4. Сведения о земельных участках, подлежащих изъятию для государственных нужд

Кадастровый или иной номер существующего земельного участка	Адрес или описание местоположения земельного участка	Расположенные на земельном участке объекты недвижимого имущества		
		Кадастровый номер объекта недвижимого имущества	Адрес или описание местоположения объекта недвижимого имущества	Описание объекта недвижимого имущества
55:36:120202:2108	Омская область, г. Омск, Центральный АО, ул. Учхозная 2-я. На земельном участке расположен многоквартирный жилой дом 3Б	55:36:120202:2243	Омская область, г. Омск, ул. Учхозная 2-я, д. 3А	Многоквартирный жилой дом
		55:36:000000:169655	Омская область, Омск г., от ТП-4131 в сторону ул. 1, 2, 3 Учхозная	1.1. Сооружения электроэнергетики (Низковольтные воздушные линии ВЛ 0,4 кВ)

Кадастровый или иной номер существующего земельного участка	Адрес или описание местоположения земельного участка	Расположенные на земельном участке объекты недвижимого имущества		
		Кадастровый номер объекта недвижимого имущества	Адрес или описание местоположения объекта недвижимого имущества	Описание объекта недвижимого имущества
55:36:040403: 24	Местоположение установлено относительно ориентира, расположенного в границах участка. Ориентир 1-этажного строения. Почтовый адрес ориентира: Омская область, г. Омск, Центральный АО, ул. Раздольная, д. 1.	55:36:000000: 23189	Омская область, г. Омск, ул. Раздольная, д. 1	Склад пожарный. Нежилое здание
55:36:120202: 3073	Российская Федерация, Омская область, г. Омск, ул. 2-я Учхозная	-	-	-

4. Перечень кадастровых номеров существующих земельных участков, на которых линейный объект может быть размещен на условиях сервитута, публичного сервитута, их адреса или описание местоположения.

Для размещения проектируемого линейного объекта проектом межевания территории предусмотрена возможность установления публичных сервитутов.

Планируемый к размещению объект включен в государственную программу Омской области "Развитие транспортной системы в Омской области", утвержденную постановлением Правительства Омской области от 28 октября 2023 года № 585-п "Об утверждении государственной программы Омской области "Развитие транспортной системы в Омской области", и согласно распоряжению Правительства Российской Федерации от 7 сентября 2020 года № 2278-р является объектом инфраструктуры, в отношении которого применяются особенности, установленные Федеральным законом "Об особенностях регулирования отдельных отношений в целях реализации

приоритетных проектов по модернизации и расширению инфраструктуры и о внесении изменений в отдельные законодательные акты Российской Федерации".

В соответствии с пунктом 3 статьи 39.37 Земельного кодекса Российской Федерации для размещения проектируемого линейного объекта установлены публичные сервитуты на земельных участках с кадастровыми номерами 55:36:000000:1618, 55:36:000000:1587, 55:36:120202:2559, 55:36:000000:156584, 55:36:000000:160555. Реестровые номера установленных публичных сервитутов представлены в Таблице 5. Перечень существующих земельных участков, на которых линейный объект может быть размещен на условиях публичного сервитута.

Таблица 5. Перечень существующих земельных участков, на которых линейный объект может быть размещен на условиях публичного сервитута

Кадастровый или иной номер земельного участка	Адрес или описание местоположения земельного участка	Расположенные на земельном участке объекты недвижимого имущества		
		Кадастровый номер объекта недвижимого имущества	Адрес объекта недвижимого имущества	Описание объекта недвижимого имущества
55:36:000000:1587 (55:36:000000-17.30)	Омская обл., г. Омск, Центральный АО. На земельном участке расположена автомобильная дорога общего пользования местного значения улица Раздольная (от остановки Завод кирпичный (конечная) до переулка 3-й Раздольный), идентификационный номер 52-401-382 ОП МГ 220	55:36:000000:156526	Омская область, г. Омск	Распределительные сети 10 кВ от ГПП "Кислородная"
		55:36:040405:423	Российская Федерация, Омская область, г. Омск, Центральный АО, ул. Раздольная	Внеплощадочные сети водопровода к жилому дому, расположенному в 20 м на юго-восток от ориентира по ул. Раздольная, 3 в ЦАО г. Омска
55:36:000000:1587 (55:36:000000-17.30)	Омская обл., г. Омск, Центральный АО. На земельном участке расположена автомобильная дорога общего пользования местного значения улица Раздольная (от остановки Завод кирпичный (конечная) до переулка 3-й Раздольный), идентификационный номер 52-401-382 ОП МГ 220	55:36:000000:166471	Российская Федерация, Омская область, г. Омск, Центральный административный округ	Нежилое помещение, находящееся по адресу: Омская область, г. Омск, Центральный АО, ул. Раздольная, д. 1. Наружные сети канализации
		55:36:000000:167050	Российская Федерация, Омская область, г. Омск, Центральный АО, ул. Раздольная	Инженерное сооружение: Автомобильная дорога по ул. Раздольная от остановки общественного транспорта "Завод кирпичный (конечная)" до пер. 3-й Раздольный, идентификационный номер-52-401-382 ОП МГ 220

Кадастровый или иной номер земельного участка	Адрес или описание местоположения земельного участка	Расположенные на земельном участке объекты недвижимого имущества		
		Кадастровый номер объекта недвижимого имущества	Адрес объекта недвижимого имущества	Описание объекта недвижимого имущества
55:36:000000:156584 (55:36:120202:17.3)	Омская обл., г. Омск, Центральный АО, на земельном участке расположена автомобильная дорога общего пользования местного значения улица 1-я Заречная (от улицы 2-я Производственная до улицы 1-я Учхозная), идентификационный номер 52-401-382 ОП МГ 095	55:36:000000:162726	Российская Федерация, Омская область, г. Омск	Коммуникация: ВЛ 10 КВ РП 475 - ОП 502 А-50, А-35
		55:36:000000:163440	Российская Федерация, Омская область, г. Омск, Центральный административный округ, ул. Дальняя	Канализационный коллектор
		55:36:000000:168062	Российская Федерация, Омская область, г. Омск, ул. 5-я Заречная, ул. 4-я Заречная, ул. Дальняя, пересекает ул. 2-ю Производственную	КЛ-10 кВ от ТП 4711 до РП 475
		55:36:000000:113578	Омская область, г. Омск, Земли Омского района, городские, Западные сети с17, с18 (инв № 19065, 19107); с19, с20 (инв19034, 19093, 19041, 19114); с40, с41 (19048); с49 (19060, 19076); с107, с108 (инв19101); с109, с109, с110 (инв19104); с1, с2 (инв19059); с-9, с-10 (инв 19059, 19044, 19083); с29, с30 (инв19110, 19034); с47, с48 (инв19097, 19086, 11261); с-15, с-16 (инв19083,19044), с-15/с-101, с-16/с-102 (инв19093, 11255); с-21, с-22 (инв19061,	Высоковольтная линия электропередачи ВЛ-110кВ

Кадастровый или иной номер земельного участка	Адрес или описание местоположения земельного участка	Расположенные на земельном участке объекты недвижимого имущества		
		Кадастровый номер объекта недвижимого имущества	Адрес объекта недвижимого имущества	Описание объекта недвижимого имущества
			19079, 19051, 19064); с-45, с-46 (19038); с-61, с-62 (инв19064, 19035, 19062, 11257, 19054, 19080); с-63, с-64(инв-19049, 19043, 19052); с-111, с-112 (инв19105); с-113, с-114 (инв19105,19098); Южные сети с-15, с-16 (инв16029); с-63, с-64 (инв16014); с-115 (инв16008); с-118, с-119 (инв16002)	
55:36:000000:1618 (55:36:000000-17.31)	Омская область, г. Омск, Центральный АО, на земельном участке расположена автомобильная дорога общего пользования местного значения дорога на кирпичный завод № 5 (от улицы 21-я Амурская до остановки "Завод кирпичный (конечная)"), идентификационный номер 52-401-382 ОП МГ 415	55:36:000000:10668	Омская область, г. Омск, ул. 22 Партсъезда, 51, местоположение от ГПП-8 до ТП-2793	Трасса энергоснабжения от ГПП-8 до ТП-2007
		55:36:000000:156502	Омская область, г. Омск, ул. Завертяева-улица Багратиона	Сети напорной канализации
		55:36:000000:16290	Омская область, г. Омск, ул. 22 Партсъезда, от котельной, расположенной по адресу ул. 22 Партсъезда, 97 до ул. Аносова вдоль ул. 2-я Барнаульская	Магистральная теплотрасса
		55:36:000000:164713	Омская область, г. Омск, Центральный АО, ул. 22 Партсъезда	Коммуникация: ВЛНО ул. 22 Партсъезда
		55:36:000000:9714	Омская область, г. Омск, в створе улиц: 21-я Амурская, Аносова, 4-я Челюскинцев	теплотрасса (квартал №4)

Кадастровый или иной номер земельного участка	Адрес или описание местоположения земельного участка	Расположенные на земельном участке объекты недвижимого имущества		
		Кадастровый номер объекта недвижимого имущества	Адрес объекта недвижимого имущества	Описание объекта недвижимого имущества
55:36:000000:1618 (55:36:000000-17.31)	Омская область, г Омск, Центральный АО, на земельном участке расположена автомобильная дорога общего пользования местного значения дорога на кирпичный завод № 5 (от улицы 21-я Амурская до остановки "Завод кирпичный (конечная)"), идентификационный номер 52-401-382 ОП МГ 415	55:36:000000:141019	Омская область, г. Омск, от КК-25 и от н.с. спецшколы до н.с. онкологического центра по ул. Железнодорожная; Напорная кан-ция от н.с. до КК-сущ по ул. Железнодорожная; Кан-ция по ул. Амурская 21-я, 23а - дет. Приемник-распределитель; Кан-ия ул. Амурская 21-я, 25,27,21б,21в; Кан-ция по ул. Амурская 21-я, 21а – спец-школа; Кан-ция к онко-логическому центру по ул. Завертяева, 9 корп.1; Напорная кан-ция от н.с. до водобойного КК, самотечная - от вод-го до ККсущ.	Самотечная канализация от КК-25 и от н.с. спецшколы до н.с. онкологического центра по ул. Железнодорожная; Напорная кан-ция от н.с. до КК-сущ по ул. Железнодорожная; Кан-ция по ул.21 Амурская. 23а - дет. приемник-распределитель; Кан-ция ул. 21 Амурская
		55:36:000000:166471	Российская Федерация, Омская обл., г. Омск, Центральный административный округ	Нежилое помещение, находящееся по адресу: Омская область, г. Омск, Центральный АО, ул. Раздольная, д.1. Наружные сети канализации
		55:36:040112:3316	Российская Федерация, Омская область, г. Омск, Центральный АО, от ул. 22 Партсъезда до ул. Успешная	Линия наружного освещения

Кадастровый или иной номер земельного участка	Адрес или описание местоположения земельного участка	Расположенные на земельном участке объекты недвижимого имущества		
		Кадастровый номер объекта недвижимого имущества	Адрес объекта недвижимого имущества	Описание объекта недвижимого имущества
55:36:000000:1618 (55:36:000000-17.31)	Омская область, г Омск, Центральный АО, на земельном участке расположена автомобильная дорога общего пользования местного значения дорога на кирпичный завод № 5 (от улицы 21-я Амурская до остановки "Завод кирпичный (конечная)"), идентификационный номер 52-401-382 ОП МГ 415	55:36:000000:168083	Российская Федерация, Омская обл., г. Омск, ул. 22 Партсъезда, 100, корп. 7, ул. Зеленая, ул. 22 Партсъезда, ул. Раздольная, 1а	КЛ в/в ТП 2280 - РП 252 АСБ-10 3x120
		55:36:000000:169097	Российская Федерация, Омская область, г. Омск, ул. 22-го Партсъезда	Сеть газораспределения к нежилому строению, расположенному: г. Омск, ул. 22-го Партсъезда, д. 97
		55:36:000000:169622	Российская Федерация, Омская область, г. Омск, от ул. 22 Партсъезда 51Д до пересечения улиц 11 Восточная и Железнодорожная для перспективного газоснабжения ЦАО г. Омска	7.7. Сооружения трубопроводного транспорта (газопровод)
55:36:120202:2559 (55:36:120202:17.2)	Омская область, г. Омск, Центральный административный округ. На земельном участке расположена автомобильная дорога общего пользования местного значения улица 2-я Учхозная от улицы 3-я Учхозная до Сыропятского тракта, идентификационный номер 52-401-382 ОП МГ 099	55:36:000000:162726	Российская Федерация, Омская область, г. Омск	Коммуникация: ВЛ 10 КВ РП 475 - ОП 502 А-50, А-35
		55:36:000000:165757	Омская область, г. Омск, ливневая канализация, водовыпуск сточных вод в водный объект р. Омь на 7 км левого берега от устья (ж/б труба)	Ливневая канализация
		55:36:000000:169655	Омская область, г. Омск, от ТП-4131 в сторону ул. 1, 2, 3 Учхозная	1.1. Сооружения электроэнергетики (Низковольтные воздушные линии ВЛ 0,4 кВ)

Кадастровый или иной номер земельного участка	Адрес или описание местоположения земельного участка	Расположенные на земельном участке объекты недвижимого имущества		
		Кадастровый номер объекта недвижимого имущества	Адрес объекта недвижимого имущества	Описание объекта недвижимого имущества
55:36:000000:160555 (55:36:000000-17.33)	Омская область, г. Омск, Центральный АО. На земельном участке расположена автомобильная дорога общего пользования местного значения улица 1-я Учхозная (от улицы 1-я Заречная до дома № 1 а по улице 1-я Учхозная), идентификационный номер 52-401-382 ОП МГ 100	55:36:000000:160634	Российская Федерация, Омская область, г. Омск, от точки врезки в тепловые сети МП г. Омска "Тепловая компания" по ул. 1-я Учхозная до жилых домов по ул. 1-я Учхозная, д. 1А, 8, 10	Тепловые сети
		55:36:000000:162726	Российская Федерация, Омская область, г. Омск	Коммуникация: ВЛ 10 КВ РП 475 - ОП 502 А-50, А-35
		55:36:000000:165757	Омская область, г. Омск, ливневая канализация, водовыпуск сточных вод в водный объект р. Омь на 7 км левого берега от устья (ж/б труба)	Ливневая канализация

Кадастровый или иной номер земельного участка	Адрес или описание местоположения земельного участка	Расположенные на земельном участке объекты недвижимого имущества		
		Кадастровый номер объекта недвижимого имущества	Адрес объекта недвижимого имущества	Описание объекта недвижимого имущества
55:36:000000:160555 (55:36:000000-17.33)	Омская область, г. Омск, Центральный АО. На земельном участке расположена автомобильная дорога общего пользования местного значения улица 1-я Учхозная (от улицы 1-я Заречная до дома № 1 а по улице 1-я Учхозная), идентификационный номер 52-401-382 ОП МГ 100	55:36:000000:113578	Омская область, г. Омск, Земли Омского района, городские, Западные сети с17, с18 (инв №19065, 19107); с19, с20 (инв 19034, 19093, 19041, 19114); с40, с41 (19048); с49 (19060, 19076); с107, с108 (инв19101); с109, с109, с110 (инв19104); с1, с2 (инв19059); с-9, с-10 (инв 19059, 19044, 19083); с29, с30 (инв19110, 19034); с47, с48 (инв19097, 19086, 11261); с-15, с-16 (инв19083, 19044), с-15/с-101, с-16/с-102 (инв19093, 11255); с-21, с-22 (инв19061, 19079, 19051, 19064); с-45, с-46 (19038); с-61, с-62 (инв 19064, 19035, 19062, 11257, 19054, 19080); с-63, с-64 (инв-19049, 19043, 19052); с-111, с-112 (инв 19105); с-113, с-114 (инв19105, 19098); Южные сети с-15, с-16(инв16029); с-63, с-64 (инв 16014); с-115 (инв16008); с-118, с-119 (инв16002)	Высоковольтная линия электропередачи ВЛ-110кВ

5. Сведения об отнесении образуемого земельного участка к определенной категории земель или сведения о необходимости перевода земельного участка из состава земель одной категории в другую.

Все образуемые земельные участки будут относиться к категории земель – Земли населенных пунктов.

6. Перечень координат характерных точек образуемых земельных участков.

Координаты характерных точек образуемых земельных участков определены с точностью 0,01 м в системе координат МСК-55, зона 2.

Таблица 6. Перечень координат характерных точек образуемых земельных участков

55:36:000000:1618:3У1

Точка	X	Y
1	486424,36	2167985,26
2	486444,08	2167986,08
3	486445,82	2167986,15
4	486444,61	2168017,55
5	486439,16	2168052,58
6	486430,79	2168080,09
7	486418,69	2168108,10
8	486396,64	2168139,96
9	486388,71	2168146,85
10	486365,95	2168174,22
11	486361,32	2168179,78
12	486346,88	2168186,79
13	486336,56	2168183,95
14	486344,01	2168176,87
15	486418,15	2168106,22

55:36:000000:1587:3У1

Точка	X	Y
1	486300,45	2168167,50
2	486311,31	2168176,99
3	486346,87	2168186,80
4	486333,66	2168195,07
5	486296,82	2168184,75
6	486293,93	2168182,30
7	486299,31	2168178,37
8	486296,55	2168172,37

## 55:36:120202:2559:3У1

Точка	X	Y
1	485689,76	2168777,53
2	485684,80	2168777,74
3	485684,76	2168769,83
4	485691,38	2168769,36
5	485706,07	2168771,78
6	485706,30	2168774,18
7	485690,82	2168775,98

## 55:36:000000:156584:3У1

Точка	X	Y
1	485577,97	2168721,00
2	485575,59	2168725,38
3	485571,82	2168757,21
4	485549,58	2168732,87
5	485530,39	2168723,98
6	485516,60	2168715,97
7	485497,78	2168701,41
8	485480,38	2168681,99
9	485494,70	2168668,78
10	485495,75	2168667,76
11	485520,13	2168689,67
12	485540,93	2168703,26
13	485563,01	2168712,57

## 55:36:000000:160555:3У1

Точка	X	Y
1	485684,76	2168769,83
2	485684,80	2168777,74
3	485683,09	2168777,75
4	485682,51	2168781,70
5	485676,17	2168784,29
6	485672,55	2168788,56
7	485669,76	2168790,94
8	485664,63	2168793,44
9	485662,27	2168798,03
10	485638,92	2168786,36
11	485598,62	2168787,01
12	485586,08	2168788,83
13	485564,52	2168801,87
14	485556,30	2168807,47
15	485546,18	2168791,38

Точка	X	Y
16	485554,63	2168786,22
17	485571,71	2168775,16
18	485571,70	2168778,01
19	485653,92	2168772,03

55:36:120202:2108:3У1

Точка	X	Y
1	485704,78	2168733,92
2	485710,36	2168732,42
3	485704,86	2168735,53
4	485701,20	2168739,50
5	485700,34	2168735,21

7. Сведения о границах территории, применительно к которой осуществляется подготовка проекта межевания, содержащие перечень координат характерных точек таких границ в системе координат, используемой для ведения ЕГРН.

Координаты характерных точек границ территории, применительно к которой осуществляется подготовка проекта межевания, определены с точностью 0,01 м в системе координат МСК-55, зона 2.

Таблица 7. Перечень координат характерных точек границ территории, применительно к которой осуществляется подготовка проекта межевания

Контур 1

Точка	X	Y
1	486333,66	2168195,07
2	486296,82	2168184,75
3	486293,93	2168182,30
4	486299,31	2168178,37
5	486296,55	2168172,37
6	486300,45	2168167,50
7	486311,31	2168176,99
8	486336,56	2168183,95
9	486344,01	2168176,87
10	486418,15	2168106,22
11	486424,36	2167985,26
12	486444,08	2167986,08
13	486445,82	2167986,15
14	486444,61	2168017,55
15	486439,16	2168052,58

Точка	X	Y
16	486430,79	2168080,09
17	486418,69	2168108,10
18	486396,64	2168139,96
19	486388,71	2168146,85
20	486365,95	2168174,22
21	486361,32	2168179,78
22	486346,87	2168186,80

## Контур 2

Точка	X	Y
23	485701,20	2168739,50
24	485700,34	2168735,21
25	485704,78	2168733,92
26	485710,36	2168732,42
27	485704,86	2168735,53

## Контур 3

Точка	X	Y
28	485571,82	2168757,21
29	485549,58	2168732,87
30	485530,39	2168723,98
31	485516,60	2168715,97
32	485497,78	2168701,41
33	485480,38	2168681,99
34	485494,70	2168668,78
35	485495,75	2168667,76
36	485520,13	2168689,67
37	485540,93	2168703,26
38	485563,01	2168712,57
39	485577,97	2168721,00
40	485575,59	2168725,38

## Контур 4

Точка	X	Y
41	485556,30	2168807,47
42	485546,18	2168791,38
43	485554,63	2168786,22
44	485571,71	2168775,16
45	485571,70	2168778,01
46	485653,92	2168772,03

Точка	X	Y
47	485684,76	2168769,83
48	485691,38	2168769,36
49	485706,07	2168771,78
50	485706,30	2168774,18
51	485690,82	2168775,98
52	485689,76	2168777,53
53	485684,80	2168777,74
54	485683,09	2168777,75
55	485682,51	2168781,70
56	485676,17	2168784,29
57	485672,55	2168788,56
58	485669,76	2168790,94
59	485664,63	2168793,44
60	485662,27	2168798,03
61	485638,92	2168786,36
62	485598,62	2168787,01
63	485586,08	2168788,83
64	485564,52	2168801,87

8. Вид разрешенного использования образуемых земельных участков, предназначенных для размещения линейных объектов и объектов капитального строительства, проектируемых в составе линейного объекта, а также существующих земельных участков, занятых линейными объектами и объектами капитального строительства, входящими в состав линейных объектов, в соответствии с проектом планировки территории.

Таблица 8. Вид разрешенного использования образуемых земельных участков

Условный номер образуемого земельного участка, кадастровый или иной номер существующего земельного участка	Установленный вид разрешенного использования	Устанавливаемый вид разрешенного использования
55:36:000000:1618:3У1	Земли общего пользования для полосы отвода автомобильной дороги местного значения	Земельные участки (территории) общего пользования (12.0)
55:36:000000:1587:3У1	Земли общего пользования для полосы отвода автомобильной дороги местного значения	Земельные участки (территории) общего пользования (12.0)

Условный номер образуемого земельного участка, кадастровый или иной номер существующего земельного участка	Установленный вид разрешенного использования	Устанавливаемый вид разрешенного использования
55:36:120202:2559:3У1	Автомобильный транспорт (7.2), земельные участки (территории) общего пользования (12.0)	Земельные участки (территории) общего пользования (12.0)
55:36:000000:156584:3У1	Земли общего пользования для полосы отвода автомобильной дороги местного значения	Земельные участки (территории) общего пользования (12.0)
55:36:000000:160555:3У1	Автомобильный транспорт (7.2), земельные участки (территории) общего пользования (12.0)	Земельные участки (территории) общего пользования (12.0)
55:36:120202:2108:3У1	Блокированные жилые дома с прилегающими земельными участками (не более 3-4 этажей), под многоквартирным жилой дом, состоящий из четырех квартир	Земельные участки (территории) общего пользования (12.0)