

О комплексном развитии территории жилой застройки
в границах улиц: 7-я Северная – Средняя – 1-я Северная – Волховстроя –
Малая Ивановская в Центральном и Советском административных
округах города Омска

Руководствуясь Градостроительным кодексом Российской Федерации, Федеральным законом «Об общих принципах организации местного самоуправления в Российской Федерации», Федеральным законом «Об общих принципах организации местного самоуправления в единой системе публичной власти», постановлением Правительства Омской области от 1 октября 2021 года № 430-п «О порядке осуществления комплексного развития территории Омской области», Уставом города Омска, постановляю:

1. Принять решение о комплексном развитии территории жилой застройки в границах улиц: 7-я Северная – Средняя – 1-я Северная – Волховстроя в Центральном и Советском административных округах города Омска общей площадью 17,28 га с местоположением и в границах согласно приложению № 1 к настоящему постановлению (далее – территория жилой застройки).

2. Утвердить перечень объектов капитального строительства, расположенных в границах территории жилой застройки, подлежащей комплексному развитию, в границах улиц: 7-я Северная – Средняя – 1-я Северная – Волховстроя – Малая Ивановская в Центральном и Советском административных округах города Омска, в том числе перечень объектов капитального строительства, подлежащих сносу или реконструкции, включая многоквартирные дома, согласно приложению № 2 к настоящему постановлению.

3. Определить предельный срок реализации решения, указанного в пункте 1 настоящего постановления, – 15 лет.

4. Установить, что самостоятельная реализация муниципальным образованием городской округ город Омск Омской области решения, указанного в пункте 1 настоящего постановления, не предусмотрена.

5. Определить основные виды разрешенного использования земельных участков и объектов капитального строительства, которые могут быть выбраны при реализации решения, указанного в пункте 1 настоящего постановления, а также предельные параметры разрешенного строительства, реконструкции объектов капитального строительства в границах территории жилой застройки согласно приложению № 3 к настоящему постановлению.

6. Определить расчетные показатели минимально допустимого уровня обеспеченности объектами коммунальной, транспортной, социальной инфраструктур и расчетные показатели максимально допустимого уровня территориальной доступности указанных объектов для населения города Омска в отношении территории жилой застройки согласно приложению № 4 к настоящему постановлению.

7. Определить объем строительства в границах территории жилой застройки, подлежащей комплексному развитию, согласно приложению № 5

к настоящему постановлению.

8. Определить иные сведения, включаемые в решение о комплексном развитии территории жилой застройки, согласно приложению № 6 к настоящему постановлению.

9. Департаменту информационной политики Администрации города Омска официально опубликовать настоящее постановление и разместить его на официальном сайте Администрации города Омска в информационно-телекоммуникационной сети «Интернет».

10. Контроль за исполнением настоящего постановления возложить на первого заместителя Мэра города Омска, директора департамента городского хозяйства Администрации города Омска Е.В. Фомина.

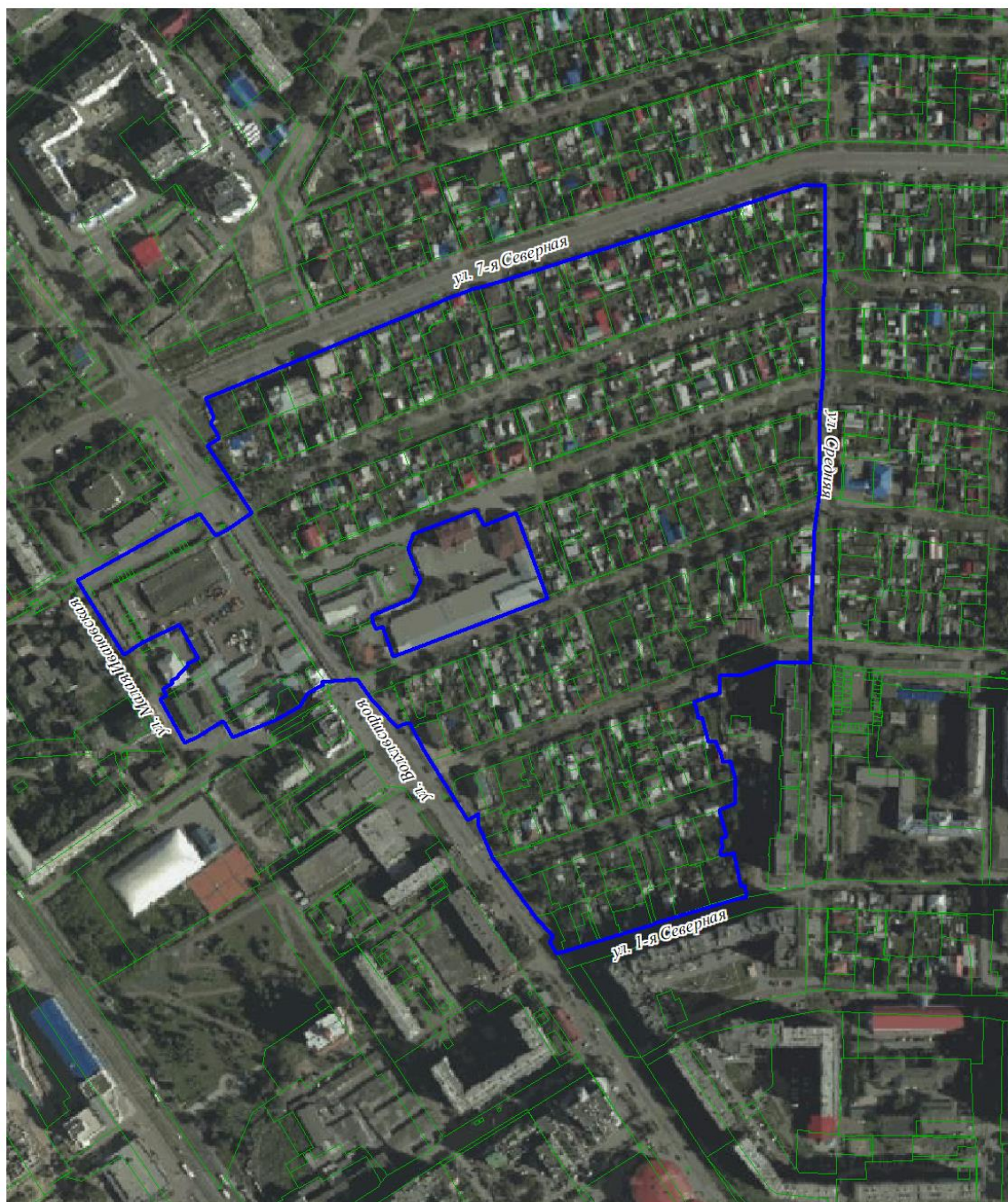
Мэр города Омска

С.Н. Шелест

Приложение № 1
к постановлению Администрации города Омска
от _____ № _____

МЕСТОПОЛОЖЕНИЕ И ГРАНИЦЫ


территории жилой застройки, подлежащей комплексному развитию,
в границах улиц: 7-я Северная – Средняя – 1-я Северная – Волховстрой –
Малая Ивановская в Центральном и Советском административных
округах города Омска




(M 1: 4000)

Площадь 17,28 га

Условные обозначения:

 границы территории жилой застройки,
подлежащей комплексному развитию

 границы земельных участков
по сведениям ЕГРН

ПЕРЕЧЕНЬ

координат характерных точек границ территории жилой застройки, подлежащей комплексному развитию, в границах улиц: 7-я Северная – Средняя – 1-я Северная – Волховстроя – Малая Ивановская в Центральном и Советском административных округах города Омска

№ точки	X, м	Y, м
1	486180,85	2162046,68
2	486152,00	2162044,56
3	486107,20	2162045,49
4	486076,56	2162042,79
5	486013,39	2162041,69
6	485987,60	2162038,84
7	485907,53	2162035,38
8	485888,24	2162035,89
9	485889,03	2162010,61
10	485878,80	2161982,83
11	485879,01	2161967,90
12	485866,44	2161967,85
13	485859,73	2161948,54
14	485854,22	2161950,31
15	485847,00	2161951,96
16	485847,60	2161954,62
17	485829,62	2161959,22
18	485830,20	2161964,86
19	485823,11	2161967,53
20	485822,85	2161968,27
21	485814,81	2161970,41
22	485815,11	2161975,59
23	485802,84	2161979,36
24	485783,26	2161979,01
25	485779,07	2161967,35
26	485758,95	2161972,55
27	485758,12	2161968,68
28	485750,25	2161970,41
29	485749,29	2161968,27
30	485744,71	2161969,02
31	485746,57	2161976,07
32	485747,23	2161978,56
33	485721,83	2161983,89
34	485722,34	2161986,46
35	485716,16	2161987,51
36	485713,71	2161988,00
37	485711,84	2161977,49
38	485694,67	2161921,00
39	485693,71	2161917,82
40	485671,80	2161846,04
41	485680,35	2161840,92
42	485684,77	2161843,25
43	485699,43	2161830,00
44	485724,52	2161811,85

№ точки	X, м	Y, м
45	485743,50	2161798,15
46	485757,64	2161792,13
47	485760,05	2161791,06
48	485766,57	2161787,92
49	485769,63	2161787,08
50	485773,66	2161788,23
51	485775,96	2161787,84
52	485771,51	2161779,85
53	485780,61	2161773,80
54	485815,50	2161751,90
55	485825,40	2161746,16
56	485839,80	2161738,29
57	485843,75	2161736,38
58	485843,11	2161733,00
59	485842,66	2161732,07
60	485842,24	2161730,77
61	485841,79	2161729,90
62	485840,36	2161727,07
63	485862,31	2161707,28
64	485864,02	2161706,23
65	485876,40	2161696,93
66	485874,09	2161671,10
67	485872,44	2161672,01
68	485865,91	2161660,55
69	485855,85	2161654,70
70	485845,27	2161634,62
71	485832,69	2161604,64
72	485842,55	2161598,70
73	485844,97	2161597,24
74	485833,84	2161578,35
75	485828,89	2161568,75
76	485861,43	2161550,42
77	485863,85	2161554,97
78	485869,14	2161551,91
79	485873,67	2161559,47
80	485874,97	2161558,65
81	485878,19	2161563,95
82	485878,87	2161563,59
83	485883,73	2161568,80
84	485886,20	2161571,46
85	485887,59	2161570,76
86	485892,15	2161578,88
87	485907,87	2161569,80
88	485916,91	2161564,56
89	485904,49	2161539,25
90	485901,29	2161533,47
91	485897,85	2161528,44
92	485894,93	2161523,41
93	485936,95	2161496,87
94	485950,46	2161488,86
95	485951,08	2161489,89
96	485994,85	2161569,60
97	485998,15	2161577,13
98	485999,94	2161579,95

№ точки	X, м	Y, м
99	485983,43	2161591,19
100	485987,59	2161599,67
101	486000,05	2161618,74
102	486023,95	2161603,22
103	486050,38	2161585,52
104	486055,71	2161594,52
105	486061,15	2161591,24
106	486067,04	2161588,01
107	486072,26	2161590,18
108	486085,52	2161584,07
109	486098,21	2161613,92
110	486157,81	2161758,50
111	486160,19	2161764,71
112	486165,95	2161779,70
113	486167,01	2161782,45
114	486168,05	2161788,93
115	486174,52	2161809,47
116	486227,31	2161976,99
117	486243,91	2162029,14
118	486243,93	2162046,50
119	486226,15	2162046,55
1	486180,85	2162046,68
120	485917,99	2161709,27
121	485923,47	2161707,96
122	485935,65	2161737,49
123	485938,71	2161739,02
124	485950,43	2161744,85
125	485964,91	2161738,59
126	485973,10	2161735,04
127	485984,66	2161739,27
128	486002,52	2161785,61
129	485990,96	2161792,22
130	486000,34	2161815,93
131	485958,42	2161831,49
132	485938,29	2161838,96
133	485936,74	2161839,54
134	485893,15	2161724,48
135	485915,42	2161716,07
136	485913,51	2161711,09
120	485917,99	2161709,27

ПЕРЕЧЕНЬ

земельных участков, включенных в границы территории жилой застройки, подлежащей комплексному развитию в границах улиц: 7-я Северная – Средняя – 1-я Северная – Волховстрой – Малая Ивановская в Центральном и Советском административных округах города Омска*

№ п/п	Кадастровый номер земельного участка	Площадь земельного участка, кв. м	Местоположение земельного участка
1	55:36:070401:21456	366	Омская обл., г. Омск, Центральный административный округ, ул. 5-я Северная, д. 13
2	55:36:070107:208	19	Омская обл., г. Омск, Советский административный округ, территория ГСК Омич-56
3	55:36:070107:209	19	Омская обл., г. Омск, Советский административный округ, гск Омич-56
4	55:36:070401:259	634	Омская обл., г. Омск, Центральный административный округ, ул. 6-я Северная, земельный участок 35
5	55:36:070107:3084	9617	Местоположение установлено относительно ориентира, расположенного в границах участка. Ориентир строение. Почтовый адрес ориентира: Омская обл., г. Омск, Советский административный округ, ул. Волховстрой, д. 57
6	55:36:070107:3121	957	Местоположение установлено относительно ориентира, расположенного в границах участка. Ориентир административное здание. Почтовый адрес ориентира: Омская обл., г. Омск, Советский административный округ, ул. 4-я Северная, д. 9
7	55:36:070107:3126	305	Местоположение установлено относительно ориентира, расположенного в границах участка. Ориентир 1-этажное здание. Почтовый адрес ориентира: Омская обл., г. Омск, Советский административный округ, ул. 5-я Северная, д. 2
8	55:36:070107:3213	405	Местоположение установлено относительно ориентира, расположенного в границах участка. Ориентир 2-этажное кирпичное здание. Почтовый адрес ориентира: Омская обл., г. Омск, Советский административный округ, ул. 4-я Северная, д. 9 А
9	55:36:070107:3255	5	Местоположение установлено относительно ориентира, расположенного за пределами участка. Ориентир жилой дом. Участок находится примерно в 46 м, по направлению на юго-западнее от ориентира. Почтовый адрес ориентира: Омская обл., г. Омск, Советский административный округ, ул. 6-я Северная, д. 16
10	55:36:070107:3325	103	Омская обл., г. Омск, Советский административный округ, ул. 4-я Северная, на земельном участке расположено нежилое помещение ЗП (литера А2) нежилого строения № 13
11	55:36:070107:3326	661	Омская обл., г. Омск, Советский административный округ, ул. 4-я Северная, на земельном участке расположены нежилое помещение 2П (литера А, А1) нежилого строения № 13, гараж (литера Б, Б1)
12	55:36:070107:3327	389	Омская обл., г. Омск, Советский административный округ, ул. 4-я Северная, на

№ п/п	Кадастровый номер земельного участка	Площадь земельного участка, кв. м	Местоположение земельного участка
			земельном участке расположено нежилое помещение 1П (литера А) нежилого строения № 13
13	55:36:070107:3328	247	Омская обл., г. Омск, Советский административный округ, ул. 4-я Северная, на земельном участке расположено нежилое строение-контора (литера В) № 13
14	55:36:070107:15556	20	Омская обл., г. Омск, Советский административный округ, ГСК Омич-56, бокс № 20
15	55:36:070107:15557	22	Омская обл., г. Омск, Советский административный округ, ГСК Омич-56, бокс № 21
16	55:36:070107:15619	21	Омская обл., г. Омск, Советский административный округ, ГСК Омич-56, бокс № 37
17	55:36:070107:15657	23	Омская обл., г. Омск, Советский административный округ, ГСК Омич-56, гаражный бокс 36
18	55:36:070107:15832	35	Омская обл., г. Омск, Советский административный округ, территория ГСК Омич-56, гараж 22
19	55:36:070107:15852	19	Омская обл., г. Омск, Советский административный округ, ГСК Омич-56 гаражный бокс № 7
20	55:36:070107:15853	22	Омская обл., г. Омск, Советский административный округ, ул. Волховстроя, ГСК Омич-56, гаражный бокс №41
21	55:36:070107:16088	20	Омская обл., г. Омск, Советский административный округ, ГСК Омич-56, гаражный бокс 18
22	55:36:070107:16106	22	Омская обл., г.о. город Омск, г. Омск, тер. ГСК Омич-56, бокс 40
23	55:36:070401:15	472	Омская обл., г. Омск, Центральный административный округ, ул. 6-я Северная, земельный участок 24
24	55:36:070401:19	1056	Омская обл., г. Омск, Советский административный округ, ул. Волховстроя, д. 72
25	55:36:070401:59	686	Омская обл., г. Омск, Центральный административный округ, ул. 6-я Северная, д. 34
26	55:36:070401:122	496	Омская обл., г. Омск, Центральный административный округ, ул. 6-я Северная, земельный участок 52
27	55:36:070401:127	540	Местоположение установлено относительно ориентира, расположенного в границах участка. Ориентир жилой дом. Почтовый адрес ориентира: Омская обл., г. Омск, Центральный административный округ, ул. 5-я Северная, д. 27
28	55:36:070401:128	414	Местоположение установлено относительно ориентира, расположенного в границах участка. Ориентир 2-этажный жилой дом. Почтовый адрес ориентира: Омская обл., г. Омск, Центральный административный округ, ул. Перекоповская, д. 34
29	55:36:070401:141	776	Местоположение установлено относительно ориентира, расположенного в границах участка. Ориентир жилой дом. Почтовый адрес ориентира: Омская обл., г. Омск, Центральный административный округ, г. Омск, ул. 4-я Северная, д. 32
30	55:36:070401:188	634	Омская обл., г. Омск, ул. 4-я Северная, земельный участок 26
31	55:36:070401:193	760	Омская обл., г. Омск, ул. 7-я Северная, земельный участок 58

№ п/п	Кадастровый номер земельного участка	Площадь земельного участка, кв. м	Местоположение земельного участка
32	55:36:070401:199	453	Омская обл., г. Омск, Центральный административный округ, ул. 3-я Северная, д. 14
33	55:36:070401:205	424	Омская обл., г. Омск, Центральный административный округ, ул. 1-я Северная, земельный участок 25
34	55:36:070401:211	486	Местоположение установлено относительно ориентира, расположенного в границах участка. Ориентир жилой дом. Почтовый адрес ориентира: г. Омск, Центральный административный округ, ул. 5-я Северная, д. 26
35	55:36:070401:257	675	Омская обл., г. Омск, Центральный административный округ, ул. 5-я Северная, земельный участок 33
36	55:36:070401:258	350	Омская обл., г. Омск, Центральный административный округ, ул. 6-я Северная, земельный участок 27Б
37	55:36:070401:267	278	Омская обл., г. Омск, Центральный административный округ, ул. 1-я Северная, д. 13
38	55:36:070401:710	421	Омская обл., г. Омск, Центральный административный округ, ул. Перекоповская, земельный участок 7
39	55:36:070401:728	856	Местоположение установлено относительно ориентира, расположенного в границах участка. Ориентир жилой дом (литера ББ1). Почтовый адрес ориентира: Омская обл., г. Омск, Центральный административный округ, ул. 4-я Северная, д. 42
40	55:36:070401:745	559	Местоположение установлено относительно ориентира, расположенного в границах участка. Ориентир жилой дом. Почтовый адрес ориентира: Омская область, г. Омск, Центральный административный округ, ул.5-я Северная, д. 36
41	55:36:070401:760	465	Омская обл., г. Омск, Центральный административный округ, ул. Перекоповская, земельный участок 23
42	55:36:070401:781	618	Местоположение установлено относительно ориентира, расположенного в границах участка. Ориентир жилой дом. Почтовый адрес ориентира: Омская область, г. Омск, Центральный административный округ, ул. 6-я Северная, д. 43
43	55:36:070401:3769	32	Омская обл., г. Омск, р-н Центральный административный округ, опора №2 ВЛ 110 КВ отпайка на ПС Сибзавод (с-19, с-20)
44	55:36:070401:3772	99	Местоположение установлено относительно ориентира, расположенного в границах участка. Ориентир опора №1 ВЛ 110 КВ отпайка на ПС Сибзавод (с-19, с-20). Почтовый адрес ориентира: Омская обл., г. Омск, Центральный административный округ
45	55:36:070401:2788	378	Омская обл., г. Омск, Центральный административный округ, ул. 5-я Северная, д. 32
46	55:36:070401:2987	852	Омская обл., г. Омск, Центральный административный округ, ул. 1-я Северная, земельный участок 27
47	55:36:070401:2988	882	Омская обл., г. Омск, Центральный административный округ, ул. 1-я Северная, земельный участок 29
48	55:36:070401:2989	741	Омская обл., г. Омск, Центральный административный округ, ул. 2-я Северная, земельный участок 16

№ п/п	Кадастровый номер земельного участка	Площадь земельного участка, кв. м	Местоположение земельного участка
49	55:36:070401:2990	526	Местоположение установлено относительно ориентира, расположенного в границах участка. Ориентир жилой дом. Почтовый адрес ориентира: Омская обл., г. Омск, Центральный административный округ, ул. 2-я Северная, земельный участок 18
50	55:36:070401:2991	559	Омская обл., г. Омск, Центральный административный округ, ул. 2-я Северная, земельный участок 15
51	55:36:070401:2992	674	Местоположение установлено относительно ориентира, расположенного в границах участка. Ориентир жилой дом. Почтовый адрес ориентира: Омская обл., г. Омск, Центральный административный округ, ул. 2-я Северная, д. 17
52	55:36:070401:2993	583	Омская обл., г. Омск, Центральный административный округ, ул. 2-я Северная, д. 19
53	55:36:070401:2994	206	Местоположение установлено относительно ориентира, расположенного в границах участка. Ориентир жилой дом. Почтовый адрес ориентира: Омская обл., г. Омск, Центральный административный округ, ул. 2-я Северная, д. 23
54	55:36:070401:2996	567	Омская обл., г. Омск, Центральный административный округ, ул. 2-я Северная, земельный участок 24 А
55	55:36:070401:2998	463	Омская обл., г. Омск, Центральный административный округ, ул. 2-я Северная, земельный участок 26
56	55:36:070401:2999	489	Омская обл., г. Омск, ул. 2-я Северная, земельный участок 27
57	55:36:070401:3023	570	Омская обл., г. Омск, Центральный административный округ, ул. 2-я Северная, земельный участок 28 А
58	55:36:070401:3024	501	Омская обл., г. Омск, Центральный административный округ, ул. 2-я Северная, д. 22
59	55:36:070401:3025	663	Омская обл., г. Омск, Центральный административный округ, ул. 2-я Северная, земельный участок 31 А
60	55:36:070401:3026	419	Местоположение установлено относительно ориентира, расположенного в границах участка. Ориентир жилой дом. Почтовый адрес ориентира: Омская обл., г. Омск, Центральный административный округ, ул. 2-я Северная, д. 33
61	55:36:070401:3027	711	Омская обл., г. Омск, Центральный административный округ, ул. 3-я Северная, земельный участок 11
62	55:36:070401:3028	280	Омская обл., г. Омск, Центральный административный округ, ул. 3-я Северная, 13
63	55:36:070401:3029	616	Омская обл., город Омск, ул. 3-я Северная, д. 15
64	55:36:070401:3030	737	Омская обл., г. Омск, Центральный административный округ, ул. 3-я Северная, земельный участок 17
65	55:36:070401:3031	622	Местоположение установлено относительно ориентира, расположенного в границах участка. Ориентир жилой дом. Почтовый адрес ориентира: Омская обл., г. Омск, Центральный административный округ, ул. 3-я Северная, д. 19
66	55:36:070401:3032	454	Омская обл., г. Омск, Центральный административный округ, ул. 3-я Северная, земельный участок 18

№ п/п	Кадастровый номер земельного участка	Площадь земельного участка, кв. м	Местоположение земельного участка
67	55:36:070401:3033	258	Омская обл., г. Омск, Центральный административный округ, ул. 3-я Северная, земельный участок 20
68	55:36:070401:3034	393	Омская обл., г. Омск, Центральный административный округ, ул. 3-я Северная, земельный участок 22 А
69	55:36:070401:3035	197	Омская обл., г. Омск, Центральный административный округ, ул. 3-я Северная, земельный участок 24 А
70	55:36:070401:3036	341	Омская обл., г. Омск, Центральный административный округ, ул. 3-я Северная, земельный участок 20 А
71	55:36:070401:3037	416	Омская обл., г. Омск, Центральный административный округ, ул. 3-я Северная, земельный участок 26
72	55:36:070401:3038	427	Омская обл., г. Омск, Центральный административный округ, ул. 3-я Северная, земельный участок 26 А
73	55:36:070401:3040	496	Местоположение установлено относительно ориентира, расположенного в границах участка. Ориентир жилой дом. Почтовый адрес ориентира: Омская обл., г. Омск, Центральный административный округ, ул. 3-я Северная, д. 29
74	55:36:070401:3041	702	Омская обл., г. Омск, Центральный административный округ, ул. 3-я Северная, земельный участок 29 А
75	55:36:070401:3046	674	Местоположение установлено относительно ориентира, расположенного в границах участка. Ориентир жилой дом. Почтовый адрес ориентира: Омская обл., г. Омск, Центральный административный округ, ул. 3-я Северная, д. 39
76	55:36:070401:3049	542	Омская обл., г. Омск, Центральный административный округ, ул. 4-я Северная, земельный участок 18
77	55:36:070401:3050	468	Омская обл., г. Омск, Центральный административный округ, ул. Волховстроя, земельный участок 70
78	55:36:070401:3051	668	Омская обл., г. Омск, Центральный административный округ, ул. 4-я Северная, земельный участок 20
79	55:36:070401:3052	317	Омская обл., г. Омск, Центральный административный округ, ул. 4-я Северная, земельный участок 22
80	55:36:070401:3053	720	Омская обл., г. Омск, Центральный административный округ, ул. 4-я Северная, земельный участок 24
81	55:36:070401:3054	552	Омская обл., г. Омск, Центральный административный округ, ул. 4-я Северная, земельный участок 34
82	55:36:070401:3055	532	Местоположение установлено относительно ориентира, расположенного в границах участка. Ориентир жилой дом. Почтовый адрес ориентира: Омская обл., г. Омск, Центральный административный округ, ул. 4-я Северная, д. 36
83	55:36:070401:3056	444	Омская обл., г. Омск, Центральный административный округ, ул. 4-я Северная, земельный участок 38
84	55:36:070401:3057	339	Омская обл., г. Омск, Центральный административный округ, ул. 4-я Северная,

№ п/п	Кадастровый номер земельного участка	Площадь земельного участка, кв. м	Местоположение земельного участка
			земельный участок 44
85	55:36:070401:3058	510	Омская обл., г. Омск, Центральный административный округ, ул. 4-я Северная, земельный участок 44 А
86	55:36:070401:3059	744	Омская обл., г. Омск, Центральный административный округ, ул. 4-я Северная, земельный участок 46
87	55:36:070401:3061	246	Омская обл., г. Омск, ул. Перекоповская, земельный участок 12
88	55:36:070401:3065	486	Местоположение установлено относительно ориентира, расположенного в границах участка. Ориентир жилой дом. Почтовый адрес ориентира: Омская обл., г. Омск, Центральный административный округ, ул. Перекоповская, д. 20
89	55:36:070401:3070	308	Омская обл., г. Омск, Центральный административный округ, ул. 2-я Северная, земельный участок 13
90	55:36:070401:3072	277	Омская обл., г. Омск, Центральный административный округ, ул. 3-я Северная, угол ул. Перекоповская, д. 22/19
91	55:36:070401:3074	317	Омская обл., г. Омск, Центральный административный округ, ул. Волховстроя, на земельном участке расположен жилой дом 56
92	55:36:070401:3075	270	Омская обл., г. Омск, Центральный административный округ, ул. 2-я Северная, земельный участок 21
93	55:36:070401:3076	279	Местоположение установлено относительно ориентира, расположенного в границах участка. Ориентир жилой дом. Почтовый адрес ориентира: Омская обл., г. Омск, Центральный административный округ, ул. Средняя угол ул. 3-я Северная, д. 21/41
94	55:36:070401:3154	385	Омская обл., г. Омск, Центральный административный округ, ул. 4-я Северная, земельный участок 17 А
95	55:36:070401:3155	330	Омская обл., г. Омск, Центральный административный округ, ул. 4-я Северная, земельный участок 21
96	55:36:070401:3156	470	Омская обл., г. Омск, Центральный административный округ, ул. 4-я Северная, земельный участок 23
97	55:36:070401:3158	484	Омская обл., г. Омск, Центральный административный округ, ул. 4-я Северная, земельный участок 27
98	55:36:070401:3159	490	Омская обл., г. Омск, Центральный административный округ, ул. 4 Северная, д. 29
99	55:36:070401:3160	700	Омская обл., г. Омск, Центральный административный округ, ул. 4-я Северная, земельный участок 31
100	55:36:070401:3161	720	Омская обл., г. Омск, Центральный административный округ, ул. 4-я Северная, земельный участок 33
101	55:36:070401:3162	683	Омская обл., г. Омск, Центральный административный округ, ул. 4-я Северная, д. 35
102	55:36:070401:3163	758	Омская обл., г. Омск, Центральный административный округ, ул. 5-я Северная, д. 10
103	55:36:070401:3164	538	Омская обл., г. Омск, Центральный административный округ, ул. 5-я Северная, угол ул. Перекоповская, д. 12/30

№ п/п	Кадастровый номер земельного участка	Площадь земельного участка, кв. м	Местоположение земельного участка
104	55:36:070401:3166	704	Местоположение установлено относительно ориентира, расположенного в границах участка. Ориентир жилой дом. Почтовый адрес ориентира: Омская обл., г. Омск, Центральный административный округ, ул. 5-я Северная, д. 14
105	55:36:070401:3167	322	Местоположение установлено относительно ориентира, расположенного в границах участка. Ориентир жилой дом. Почтовый адрес ориентира: Омская обл., г. Омск, Центральный административный округ, ул. 5-я Северная, д. 15
106	55:36:070401:3169	483	Омская обл., г. Омск, Центральный административный округ, ул. 5-я Северная, земельный участок 17
107	55:36:070401:3170	517	Омская обл., г. Омск, Центральный административный округ, ул. 5-я Северная, земельный участок 20
108	55:36:070401:3171	539	Омская обл., г. Омск, Центральный административный округ, ул. 5-я Северная, земельный участок 21
109	55:36:070401:3172	440	Омская обл., г. Омск, Центральный административный округ, ул. 5-я Северная, земельный участок 22
110	55:36:070401:3174	344	Омская обл., г. Омск, Центральный административный округ, ул. 5-я Северная, земельный участок 24
111	55:36:070401:3175	388	Местоположение установлено относительно ориентира, расположенного в границах участка. Ориентир жилой дом. Почтовый адрес ориентира: Омская обл., г. Омск, Центральный административный округ, ул. 5-я Северная, д. 25
112	55:36:070401:3176	336	Омская обл., г. Омск, Центральный административный округ, ул. 5-я Северная, земельный участок 28
113	55:36:070401:3177	230	Омская обл., г. Омск, Центральный административный округ, ул. 5-я Северная, земельный участок 30
114	55:36:070401:3178	216	Омская обл., г. Омск, Центральный административный округ, ул. 5-я Северная, земельный участок 31
115	55:36:070401:3180	464	Омская обл., г. Омск, Центральный административный округ, ул. 5-я Северная, земельный участок 34
116	55:36:070401:3181	372	Омская обл., г. Омск, Центральный административный округ, ул. 5-я Северная, д. 35
117	55:36:070401:3182	328	Омская обл., г. Омск, ул. 5-я Северная, земельный участок 37
118	55:36:070401:3183	358	Омская обл., г. Омск, Центральный административный округ, ул. 5-я Северная, д. 39
119	55:36:070401:3184	339	Омская обл., г. Омск, Центральный административный округ, ул. 5-я Северная, д. 41
120	55:36:070401:3185	352	Омская обл., г. Омск, Центральный административный округ, ул. 5-я Северная, д. 43
121	55:36:070401:3186	299	Омская обл., г. Омск, Центральный административный округ, ул. 5-я Северная, земельный участок 45
122	55:36:070401:3187	377	Омская обл., г. Омск, Центральный административный округ, ул. 5-я Северная, д. 47
123	55:36:070401:3188	320	Омская обл., г. Омск, Центральный административный округ, ул. 5-я Северная

№ п/п	Кадастровый номер земельного участка	Площадь земельного участка, кв. м	Местоположение земельного участка
124	55:36:070401:3189	167	Местоположение установлено относительно ориентира, расположенного в границах участка. Ориентир жилой дом. Почтовый адрес ориентира: Омская обл., г. Омск, Центральный административный округ, ул. 5-я Северная, д. 51
125	55:36:070401:3190	193	Омская обл., г. Омск, Центральный административный округ, ул. 5-я Северная, земельный участок 51 А
126	55:36:070401:3193	320	Омская обл., г. Омск, Центральный административный округ, ул. 6-я Северная, земельный участок 20
127	55:36:070401:3194	330	Местоположение установлено относительно ориентира, расположенного в границах участка. Ориентир жилой дом. Почтовый адрес ориентира: Омская обл., г. Омск, Центральный административный округ, ул. 6-я Северная, д. 22
128	55:36:070401:3196	302	Омская обл., г. Омск, Центральный административный округ, ул. 6-я Северная, земельный участок 32
129	55:36:070401:3197	590	Местоположение установлено относительно ориентира, расположенного в границах участка. Ориентир жилой дом. Почтовый адрес ориентира: Омская обл., г. Омск, Центральный административный округ, ул. 6-я Северная, д. 36
130	55:36:070401:3198	253	Омская обл., г. Омск, Центральный административный округ, ул. 6-я Северная, д. 40
131	55:36:070401:3200	340	Местоположение установлено относительно ориентира, расположенного в границах участка. Ориентир жилой дом. Почтовый адрес ориентира: Омская обл., г. Омск, Центральный административный округ, ул. 6-я Северная, д. 44
132	55:36:070401:3201	485	Омская обл., г. Омск, Центральный административный округ, ул. 6-я Северная, земельный участок 46
133	55:36:070401:3202	723	Омская обл., г. Омск, Центральный административный округ, ул. 6-я Северная, д. 50
134	55:36:070401:3204	668	Омская обл., г. Омск, Центральный административный округ, ул. 6-я Северная, земельный участок 15
135	55:36:070401:3206	404	Омская обл., г. Омск, Центральный административный округ, ул. 6-я Северная, д. 27
136	55:36:070401:3207	739	Местоположение установлено относительно ориентира, расположенного в границах участка. Ориентир жилой дом. Почтовый адрес ориентира: Омская обл., г. Омск, Центральный административный округ, ул. 6-я Северная, д. 27 А
137	55:36:070401:3209	276	Местоположение установлено относительно ориентира, расположенного в границах участка. Ориентир жилой дом. Почтовый адрес ориентира: Омская обл., г. Омск, Центральный административный округ, ул. 6-я Северная, д. 58
138	55:36:070401:3210	318	Омская обл., г. Омск, Центральный административный округ, ул. 6-я Северная, земельный участок 60
139	55:36:070401:3212	591	Местоположение установлено относительно ориентира, расположенного в границах участка. Ориентир жилой дом. Почтовый адрес ориентира: Омская обл., г. Омск, Центральный административный округ, ул. 6-я Северная, д. 19
140	55:36:070401:3213	666	Омская обл., г. Омск, Центральный

№ п/п	Кадастровый номер земельного участка	Площадь земельного участка, кв. м	Местоположение земельного участка
			административный округ, ул. 6-я Северная, земельный участок 23
141	55:36:070401:3215	257	Омская обл., г. Омск, Центральный административный округ, ул. 6-я Северная, земельный участок 25 А
142	55:36:070401:3216	682	Омская обл., г. Омск, Центральный административный округ, ул. 7-я Северная, земельный участок 20
143	55:36:070401:3217	619	Местоположение установлено относительно ориентира, расположенного в границах участка. Ориентир жилой дом. Почтовый адрес ориентира: Омская обл., г. Омск, Центральный административный округ, ул. 7-я Северная, д. 22
144	55:36:070401:3218	627	Омская обл., г. Омск, Центральный административный округ, ул. 7-я Северная, земельный участок 24
145	55:36:070401:3219	691	Омская обл., г. Омск, Центральный административный округ, ул. 7-я Северная, земельный участок 26
146	55:36:070401:3220	625	Местоположение установлено относительно ориентира, расположенного в границах участка. Ориентир жилой дом. Почтовый адрес ориентира: Омская обл., г. Омск, Центральный административный округ, ул. 7-я Северная, д. 28
147	55:36:070401:3221	660	Омская обл., г. Омск, Центральный административный округ, ул. 7-я Северная, земельный участок 30
148	55:36:070401:3222	372	Омская обл., г. Омск, Центральный административный округ, ул. 7-я Северная, земельный участок 32
149	55:36:070401:3223	335	Омская обл., г. Омск, Центральный административный округ, ул. 7-я Северная, земельный участок 32А
150	55:36:070401:3224	348	Омская обл., г. Омск, Центральный административный округ, ул. 7-я Северная, д. 34
151	55:36:070401:3225	313	Омская обл., г. Омск, Центральный административный округ, ул. 7-я Северная, земельный участок 36
152	55:36:070401:3226	580	Омская обл., г. Омск, Центральный административный округ, ул. 7-я Северная, д. 36 А
153	55:36:070401:3228	730	Местоположение установлено относительно ориентира, расположенного в границах участка. Ориентир жилой дом. Почтовый адрес ориентира: Омская обл., г. Омск, Центральный административный округ, ул. 6-я Северная, д. 29
154	55:36:070401:3229	409	Омская обл., г. Омск, Центральный административный округ, ул. 6-я Северная, д. 31
155	55:36:070401:3231	306	Местоположение установлено относительно ориентира, расположенного в границах участка. Ориентир жилой дом. Почтовый адрес ориентира: Омская обл., г. Омск, р-н Центральный административный округ, ул. 6-я Северная, д. 33 А
156	55:36:070401:3234	704	Омская обл., г. Омск, Центральный административный округ, ул. 6-я Северная, на земельном участке расположен жилой дом37
157	55:36:070401:3235	554	Омская обл., г. Омск, Центральный административный округ, ул. 3-я Кольцевая, земельный участок 13
158	55:36:070401:3236	419	Омская обл., г. Омск, Центральный

№ п/п	Кадастровый номер земельного участка	Площадь земельного участка, кв. м	Местоположение земельного участка
			административный округ, г. Омск, ул. 6-я Северная, д. 39 А
159	55:36:070401:3237	535	Омская обл., г. Омск, Центральный административный округ, ул. 6-я Северная, земельный участок 41
160	55:36:070401:3241	683	Омская обл., г. Омск, Центральный административный округ, ул. 6-я Северная, земельный участок 47
161	55:36:070401:3242	425	Местоположение установлено относительно ориентира, расположенного в границах участка. Ориентир жилой дом. Почтовый адрес ориентира: Омская обл., г. Омск, Центральный административный округ, ул. 6-я Северная, д. 49
162	55:36:070401:3243	540	Омская обл., г. Омск, Центральный административный округ, ул. 7-я Северная, земельный участок 40
163	55:36:070401:3245	511	Омская обл., г. Омск, Центральный административный округ, ул. 7-я Северная, д. 42 А
164	55:36:070401:3246	295	Омская обл., г. Омск, Центральный административный округ, ул. 7-я Северная, д. 44
165	55:36:070401:3247	403	Местоположение установлено относительно ориентира, расположенного в границах участка. Ориентир жилого дома. Почтовый адрес ориентира: Омская обл., г. Омск, Центральный административный округ, ул. 7-я Северная, д. 44
166	55:36:070401:3248	350	Местоположение установлено относительно ориентира, расположенного в границах участка. Ориентир жилой дом. Почтовый адрес ориентира: Омская обл., г. Омск, Центральный административный округ, ул. 7-я Северная, д. 46
167	55:36:070401:3249	359	Местоположение установлено относительно ориентира, расположенного в границах участка. Ориентир жилой дом. Почтовый адрес ориентира: Омская обл., г. Омск, Центральный административный округ, ул. 7-я Северная, д. 48
168	55:36:070401:3250	600	Местоположение установлено относительно ориентира, расположенного в границах участка. Ориентир жилой дом. Почтовый адрес ориентира: Омская обл., г. Омск, Центральный административный округ, ул. 7-я Северная, д. 50
169	55:36:070401:3253	681	Омская обл., г. Омск, Центральный административный округ, ул. 7-я Северная, земельный участок 56
170	55:36:070401:3255	312	Омская обл., г. Омск, Центральный административный округ, ул. 7 Северная. На земельном участке расположен жилой дом 66
171	55:36:070401:3256	494	Омская обл., г. Омск, Центральный административный округ, ул. 7-я Северная, земельный участок 68
172	55:36:070401:3259	284	Омская обл., г. Омск, Центральный административный округ, ул. 4-я Северная, д. 19
173	55:36:070401:3260	540	Местоположение установлено относительно ориентира, расположенного в границах участка. Ориентир жилой дом. Почтовый адрес ориентира: Омская обл., г. Омск, Центральный административный округ, ул. Средняя/6-я Северная, д. 37/62
174	55:36:070401:3261	387	Омская обл., г. Омск, Центральный административный округ, ул. 6-я Северная, земельный участок 51

№ п/п	Кадастровый номер земельного участка	Площадь земельного участка, кв. м	Местоположение земельного участка
175	55:36:070401:3262	372	Местоположение установлено относительно ориентира, расположенного в границах участка. Ориентир жилой дом. Почтовый адрес ориентира: Омская обл., г. Омск, Центральный административный округ, ул. Перекоповская, д. 42
176	55:36:070401:3265	373	Омская обл., г. Омск, Центральный административный округ, ул. 5-я Северная, земельный участок 29
177	55:36:070401:3455	484	Омская обл., г. Омск, ул. 1-я Северная, земельный участок 19
178	55:36:070401:3458	211	Омская обл., г. Омск, Центральный административный округ, ул. 1-я Северная, д. 15
179	55:36:070401:3461	150	Омская обл., г. Омск, Центральный административный округ, ул. Перекоповская, д. 32 А
180	55:36:070401:3492	350	Местоположение установлено относительно ориентира, расположенного в границах участка. Ориентир жилой дом. Почтовый адрес ориентира: Омская обл., г. Омск, Центральный административный округ, ул. Перекоповская, д. 9
181	55:36:070401:3498	413	Омская обл., г. Омск, р-н Центральный административный округ, ул. 4-я Северная, д. 39
182	55:36:070401:3499	426	Омская обл., г. Омск, Центральный административный округ, ул. Средняя. На земельном участке расположен жилой дом 31
183	55:36:070401:3512	374	Омская обл., г. Омск, Центральный административный округ, ул. 23-я Северная, земельный участок 23
184	55:36:070401:3517	412	Омская обл., г. Омск, Центральный административный округ, ул. 1-я Северная, земельный участок 23
185	55:36:070401:3520	342	Омская обл., г. Омск, Центральный административный округ, ул. 7-я Северная, земельный участок 34 А
186	55:36:070401:3522	463	Омская обл., г. Омск, Центральный административный округ, ул. 6-я Северная, земельный участок 28
187	55:36:070401:3523	273	Омская обл., г. Омск, Центральный административный округ, ул. 6-я Северная, земельный участок 30
188	55:36:070401:3531	315	Омская обл., г. Омск, Центральный административный округ, ул. 3-я Северная, земельный участок 13 А
189	55:36:070401:3639	751	Местоположение установлено относительно ориентира, расположенного в границах участка. Ориентир жилой дом. Почтовый адрес ориентира: Омская обл., Центральный административный округ, г. Омск, ул. 3-я Северная
190	55:36:070401:3660	609	Местоположение установлено относительно ориентира, расположенного в границах участка. Ориентир жилой дом. Почтовый адрес ориентира: Омская обл., г. Омск, Центральный административный округ, ул. 6-я Северная, д. 45
191	55:36:070401:3661	205	Омская обл., г. Омск, Центральный административный округ, ул. Средняя. На земельном участке расположено здание магазина смешанных товаров с административными помещениями № 9
192	55:36:070401:3721	832	Омская обл., г. Омск, Центральный

№ п/п	Кадастровый номер земельного участка	Площадь земельного участка, кв. м	Местоположение земельного участка
			административный округ, ул. 5-я Северная, д. 19
193	55:36:070401:3724	200	Местоположение установлено относительно ориентира, расположенного за пределами участка. Ориентир административно-производственный корпус. Участок находится примерно в 30 м, по направлению на северо-восток от ориентира. Почтовый адрес ориентира: Омская обл., г. Омск, Центральный административный округ, ул. 5-я Северная, д. 8
194	55:36:070401:3725	1404	Омская обл., г. Омск, Центральный административный округ, ул. 5-я Северная, земельный участок 8
195	55:36:070401:3726	1753	Местоположение установлено относительно ориентира, расположенного в границах участка. Ориентир административно-производственный корпус. Почтовый адрес ориентира: Омская обл., г. Омск, Центральный административный округ, ул. 5-я Северная, д. 8
196	55:36:070401:3756	590	Омская обл., г. Омск, Центральный административный округ, ул. 3-я Северная, земельный участок 12 А
197	55:36:070401:3765	356	Омская обл., г. Омск, Центральный административный округ, ул. 3-я Северная, земельный участок 21
198	55:36:070401:3775	355	Омская обл., г. Омск, Центральный административный округ, ул. 6-я Северная, д. 33
199	55:36:070401:3797	463	Омская обл., г. Омск, Центральный административный округ, ул. Перекоповская, земельный участок 28
200	55:36:070401:3805	1	Распределительный газопровод. к котельной производственной базы ГУП Омскгазстройэксплуатация, протяженностью 222,55 м, расположенный по адресу: Омская обл., г. Омск, Центральный административный округ, ул. 5-я Северная, д. 8 А (местоположение: от Т.1 до ул. 5-я Северная, 8А)
201	55:36:070401:3806	1	Распределительный газопровод. к котельной производственной базы ГУП Омскгазстройэксплуатация, протяженностью 222,55 м, расположенный по адресу: Омская обл., г. Омск, Центральный административный округ, ул. 5-я Северная, д. 8А (местоположение: от Т.1 до ул. 5-я Северная, 8А)
202	55:36:070401:3807	1	Распределительный газопровод. к котельной производственной базы ГУП Омскгазстройэксплуатация, протяженностью 222,55 м, расположенный по адресу: Омская обл., г. Омск, Центральный административный округ, ул. 5-я Северная, д. 8А (местоположение: от Т.1 до ул. 5-я Северная, 8А)
203	55:36:070401:3808	1	Омская обл., г. Омск, Распределительный газопровод. к котельной производственной базы ГУП Омскгазстройэксплуатация, протяженностью 222,55 м, расположенный по адресу: ул. 5-я Северная, д. 8А (местоположение: от Т.1 до ул. 5-я Северная, 8А)
204	55:36:070401:3809	1	Распределительный газопровод. к котельной производственной базы ГУП Омскгазстройэксплуатация, протяженностью 222,55 м, расположенный по адресу: Омская обл.,

№ п/п	Кадастровый номер земельного участка	Площадь земельного участка, кв. м	Местоположение земельного участка
			г. Омск, ул. 5-я Северная, д. 8А (местоположение: от Т.1 до ул. 5-я Северная, 8А)
205	55:36:070401:3810	1	Распределительный газопровод к котельной производственной базы ГУП Омскгазстройэксплуатация, протяженностью 222,55 м, расположенный по адресу: Омская обл., г. Омск, ул. 5-я Северная, д. 8А (местоположение: от Т.1 до ул. 5-я Северная, 8А)
206	55:36:070401:3811	1	Распределительный газопровод. к котельной производственной базы ГУП Омскгазстройэксплуатация, протяженностью 222,55 м, расположенный по адресу: Омская обл., г. Омск, ул. 5-я Северная, д. 8А (местоположение: от Т.1 до ул. 5-я Северная, 8А)
207	55:36:070401:3812	1	Распределительный газопровод. к котельной производственной базы ГУП Омскгазстройэксплуатация, протяженностью 222,55 м, расположенный по адресу: Омская обл., г. Омск, ул. 5-я Северная, д. 8А (местоположение: от Т.1 до ул. 5-я Северная, 8А)
208	55:36:070401:3813	1	Распределительный газопровод. к котельной производственной базы ГУП Омскгазстройэксплуатация, протяженностью 222,55 м, расположенный по адресу: Омская обл., г. Омск, ул. 5-я Северная, д. 8А (местоположение: от Т.1 до ул. 5-я Северная, 8А)
209	55:36:070401:3817	558	Местоположение установлено относительно ориентира, расположенного в границах участка. Ориентир жилой дом. Почтовый адрес ориентира: Омская обл., г. Омск, ул. Средняя, д. 23
210	55:36:070401:3826	511	Местоположение установлено относительно ориентира, расположенного в границах участка. Ориентир жилой дом. Почтовый адрес ориентира: Омская обл., г. Омск, Центральный административный округ, ул. Перекоповская, д. 35
211	55:36:070401:3842	316	Местоположение установлено относительно ориентира, расположенного в границах участка. Ориентир жилой дом. Почтовый адрес ориентира: Омская обл., г. Омск, Центральный административный округ, ул. 7-я Северная, д. 64, кв. 1Ч.
212	55:36:070401:3861	1440	Омская обл., г. Омск, Центральный административный округ, ул. 6-я Северная, д. 11
213	55:36:070401:3938	276	Местоположение установлено относительно ориентира, расположенного в границах участка. Ориентир жилой дом. Почтовый адрес ориентира: Омская обл., г. Омск, Центральный административный округ, ул. Средняя угол ул 4-я Северная, д. 27/50
214	55:36:070401:4003	342	Омская обл., г. Омск, Центральный административный округ, ул. 4-я Северная, д. 25
215	55:36:070401:4004	352	Омская обл., г. Омск, Центральный административный округ, ул. 4-я Северная, земельный участок 25 А
216	55:36:070401:4008	246	Омская обл., г. Омск, Центральный административный округ, ул. 4-я Северная, д. 40
217	55:36:070401:17777	406	Омская обл., г. Омск, Центральный административный округ, ул. 2-я Северная, земельный участок 20
218	55:36:070401:19590	473	Местоположение установлено относительно

№ п/п	Кадастровый номер земельного участка	Площадь земельного участка, кв. м	Местоположение земельного участка
			ориентира, расположенного в границах участка. Ориентир жилой дом. Почтовый адрес ориентира: Омская обл., г. Омск, Центральный административный округ, ул. 7-я Северная угол ул. Средняя, д. 70/45
219	55:36:070401:19643	424	Омская обл., г. Омск, Центральный административный округ, ул. 5-я Северная, земельный участок 53
220	55:36:070401:21050	222	Местоположение установлено относительно ориентира, расположенного в границах участка. Ориентир жилой дом. Почтовый адрес ориентира: Омская обл., г. Омск, Центральный административный округ, ул. Средняя, д. 41
221	55:36:070401:21264	634	Омская обл., г. Омск, Центральный административный округ, ул. 3-я Северная, земельный участок 16А
222	55:36:070401:21295	256	Местоположение установлено относительно ориентира, расположенного в границах участка. Ориентир жилой дом. Почтовый адрес ориентира: Омская обл., г. Омск, Центральный административный округ, ул. 7-я Северная, д. 52
223	55:36:070401:21296	46	Местоположение установлено относительно ориентира, расположенного за пределами участка. Ориентир жилой дом. Участок находится примерно в 10 м, по направлению на северо-запад. от ориентира. Почтовый адрес ориентира: Омская обл., г. Омск, Центральный административный округ, ул. 7-я Северная, д. 52
224	55:36:070401:21456	366	Омская обл., г. Омск, Центральный административный округ, ул. 5-я Северная, д. 13
225	55:36:070401:21457	300	Местоположение установлено относительно ориентира, расположенного в границах участка. Ориентир жилой дом. Почтовый адрес ориентира: Омская обл., г. Омск, Центральный административный округ, ул. 5-я Северная, д. 13
226	55:36:070401:21495	372	Омская обл., г. Омск, Центральный административный округ, ул. 6-я Северная, земельный участок 42
227	55:36:070401:21960	247	Омская обл., г. Омск, Центральный административный округ, ул. 1-я Северная, д. 15 А
228	55:36:070401:22149	504	Омская обл., г. Омск, Центральный административный округ, ул. Средняя, д. 29
229	55:36:070401:22384	283	Омская обл., г. Омск, Центральный административный округ, ул. Перекоповская
230	55:36:070401:22385	285	Омская обл., г. Омск, Центральный административный округ, ул. Перекоповская, земельный участок 14 А
231	55:36:070401:22399	737	Омская обл., г. Омск, Центральный административный округ, ул. 4-я Северная, д. 48
232	55:36:070401:22723	249	Омская обл., г. Омск, Центральный административный округ, ул. 5-я Северная, д. 12 А
233	55:36:070401:23020	174	Омская обл., г. Омск, Центральный административный округ, ул. 6-я Северная, земельный участок 25/1
234	55:36:070401:23021	244	Омская обл., г. Омск, Центральный административный округ, ул. 6-я Северная, земельный участок 25
235	55:36:070401:23035	653	Омская обл., г. Омск, Центральный административный округ, ул. 2-я Северная,

№ п/п	Кадастровый номер земельного участка	Площадь земельного участка, кв. м	Местоположение земельного участка
			земельный участок 14
236	55:36:070401:23036	376	Омская обл., г. Омск, Центральный административный округ, ул. 1-я Северная, земельный участок 13 А
237	55:36:070401:23043	515	Омская обл., г. Омск, Центральный административный округ, ул. 3-я Северная, земельный участок 9
238	55:36:070401:23067	416	Омская обл., г. Омск, Центральный административный округ, ул. 7-я Северная, д. 64
239	55:36:070401:23184	257	Омская область обл., г. Омск, Центральная административный округ, ул. 5-я Северная
240	55:36:070401:23185	163	Омская область обл., г. Омск, Центральная административный округ, ул. 5-я Северная
241	55:36:070401:23218	374	Омская обл., г. Омск, Центральный административный округ, ул. 6-я Северная, д. 13 А
242	55:36:070401:23626	435	Омская обл., г. Омск, ул. 6-я Северная, земельный участок 31А
243	55:36:070401:23833	327	Омская обл., г. Омск, Центральный административный округ, ул. Средняя, д. 43
244	55:36:070401:3192	300	Местоположение установлено относительно ориентира, расположенного в границах участка. Ориентир жилой дом. Почтовый адрес ориентира: Омская обл., г. Омск, Центральный административный округ, ул. 6-я Северная, д. 18
245	55:36:070401:3168	548	Местоположение установлено относительно ориентира, расположенного в границах участка. Ориентир жилой дом. Почтовый адрес ориентира: Омская обл., г. Омск, Центральный административный округ, ул. 5-я Северная, 16
246	55:36:070401:17560	3573	Омская обл., г. Омск, Центральный административный округ, На земельном участке расположена автомобильная дорога общего пользования местного значения ул. Перекоповская (от улицы 1-я Северная до ул. 9-я Северная), идентификационный номер 52-401-382 ОП МГ 396
247	55:36:070401:22544	214	Омская обл., г. Омск, Центральный административный округ, ул. 2-я Северная, земельный участок 25/1
248	55:36:070401:22545	176	Омская обл., г. Омск, Центральный административный округ, ул. 2-я Северная, д. 25
249	55:36:070107:15625	24	Омская обл., г. Омск, Советский административный округ, тер. ГСК "Омич-56", гаражный бокс №23
250	55:36:070107:3207	68	Омская обл., г. Омск, Советский административный округ, опора № 4 ВЛ 110 КВ отпайка на ПС Сибзавод. (с-19, с-20)
251	55:36:000000:1588/2	3686	Омская обл., г. Омск, Центральный административный округ. На земельном участке расположена автомобильная дорога общего пользования местного значения ул. 2-я Северная (от ул. Вавилова до ул. Герцена) идентификационный номер 52-401-382 ОП МГ 285
252	55:36:070401:3071	315	Омская область, г. Омск, у. 3-я Северная, земельный участок 24
253	55:36:070401:3064	551	Омская область, г. Омск, Центральный административный округ, ул. Перекоповская, на земельном участке расположен жилой дом № 17

№ п/п	Кадастровый номер земельного участка	Площадь земельного участка, кв. м	Местоположение земельного участка
254	55:36:000000:1143/2	25599,68	Омская обл., г. Омск, Центральный административный округ
255	55:36:000000:1338	19450	Омская обл., г. Омск, Советский административный округ. На земельном участке расположена автомобильная дорога общего пользования местного значения ул. Волховстроя (от ул. 6-я Северная до ул. Кемеровская) идентификационный номер 52-401-380 ОП МГ 027
256	55:36:000000:1585/4	16966,57	Омская обл., г. Омск, Центральный административный округ. На земельном участке расположена автомобильная дорога общего пользования местного значения ул. 4-я Северная (от ул. Волховстроя до ул. Красный Пахарь), идентификационный номер 52-401-382 ОП МГ 287
257	55:36:000000:136014/4	22492	Омская обл., г. Омск, Центральный административный округ. На земельном участке расположена автомобильная дорога общего пользования местного значения ул. 5-я Северная (от ул. Волховстроя до ул. Челюскинцев), идентификационный номер 52-401-382 ОП МГ 078
258	55:36:000000:1581/3	4631,62	Омская обл., г. Омск, Центральный административный округ, на земельном участке расположена автомобильная дорога общего пользования местного значения ул. 3-я Северная (от ул. Волховстроя до ул. Красный Пахарь) идентификационный номер 52-401-382 ОП МГ 286
259	55:36:070401:3773	68	Местоположение установлено относительно ориентира, расположенного в границах участка. Ориентир опора № 3 ВЛ 110 КВ отпайка на ПС Сибзавод (с-19, с-20). Почтовый адрес ориентира: Омская обл., г. Омск, Центральный административный округ
«*» Перечень составлен в соответствии со сведениями из Единого государственного реестра недвижимости об объектах недвижимости			

Приложение № 2
к постановлению Администрации города Омска
от _____ № _____

ПЕРЕЧЕНЬ

объектов капитального строительства, расположенных на территории жилой застройки, подлежащей комплексному развитию в границах улиц: 7-я Северная – Средняя – 1-я Северная – Волховстроя – Малая Ивановская в Центральном и Советском административных округах Омска, в том числе перечень объектов капитального строительства, подлежащих сносу или реконструкции, включая многоквартирные дома *

№ п/п	Адрес объекта капитального строительства	Площадь объекта капитального строительства, кв. м/ протяженность, м	Кадастровый номер объекта капитального строительства	Сведения о сносе/ реконструкции объекта капитального строительства	Кадастровый номер земельного участка, на котором расположен объект капитального строительства
1. Многоквартирные дома					
1.1	Омская обл., г. Омск, ул. 2-я Северная, д.15	117,4	55:36:000000:24657	Снос	55:36:070401:2991
1.2	Омская обл., г. Омск, ул. 2-я Северная, д. 19	115,1	55:36:000000:24653	Снос	55:36:070401:2993 55:36:000000:1588
2. Объекты индивидуального жилищного строительства					
2.1	Омская обл., г. Омск, ул. 5-я Северная, д. 51 А	57,8	55:36:070401:4538	Снос	55:36:070401:3190
2.2	Омская обл., г. Омск, ул. 6-я Северная, д. 29	110,7	55:36:070401:4572	Снос	55:36:070401:3228
2.3	Омская обл., г. Омск, ул. 6-я Северная, д. 43 А	64,3	55:36:070401:4573	Снос	55:36:070401:781
2.4	Омская обл., г. Омск, ул. 6-я Северная, д. 51	119,1	55:36:070401:4574	Снос	55:36:070401:3261
2.5	Омская обл., г. Омск, ул. Средняя, д. 37	57,5	55:36:070401:4714	Снос	55:36:070401:3260
2.6	Омская обл., г. Омск, ул. Средняя, д. 45	120,3	55:36:070401:4742	Снос	55:36:070401:19590
2.7	Омская обл., г. Омск, ул. Средняя, д. 41	35,2	55:36:070401:4761	Снос	55:36:070401:21050
2.8	Омская обл., г. Омск, ул. 7-я Северная, д. 20	207,2	55:36:070401:4905	Снос	55:36:070401:3216
2.9	Омская обл., г. Омск, ул. 7-я Северная, д. 22	51,8	55:36:070401:4906	Снос	55:36:070401:3217
2.10	Омская обл., г. Омск, ул. 7-я Северная, д. 32	47	55:36:070401:4907	Снос	55:36:070401:3222
2.11	Омская обл., г. Омск, ул. 7-я Северная, д. 32 А	37,2	55:36:070401:4908	Снос	55:36:070401:3223
2.12	Омская обл., г. Омск, ул. 7-я Северная, д. 34 А	57,8	55:36:070401:4909	Снос	55:36:070401:3520
2.13	Омская обл., г. Омск, ул. 6-я Северная, д. 27	49,5	55:36:070401:4910	Снос	55:36:070401:3206
2.14	Омская обл., г. Омск, ул. 6-я Северная, д. 23	46	55:36:070401:4912	Снос	55:36:070401:3213
2.15	Омская обл., г. Омск, ул. 6-я Северная, д. 28	55,3	55:36:070401:4971	Снос	55:36:070401:3522
2.16	Омская обл., г. Омск, ул. 6-я Северная, д. 62	64,9	55:36:070401:4972	Снос	55:36:070401:3260

№ п/п	Адрес объекта капитального строительства	Площадь объекта капитального строительства, кв. м/ протяженность, м	Кадастровый номер объекта капитального строительства	Сведения о сносе/ реконструкции объекта капитального строительства	Кадастровый номер земельного участка, на котором расположен объект капитального строительства
2.17	Омская обл., г. Омск, ул. 7-я Северная, д. 42	39,2	55:36:070401:4985	Снос	55:36:070401:3245
2.18	Омская обл., г. Омск, ул. 7-я Северная, д. 42 А	55,1	55:36:070401:4986	Снос	
2.19	Омская обл., г. Омск, ул. 7-я Северная, д. 50 А	123	55:36:070401:4988	Снос	55:36:070401:3250
2.20	Омская обл., г. Омск, ул. 7-я Северная, д. 56	127,4	55:36:070401:4989	Снос	55:36:070401:3253
2.21	Омская обл., г. Омск, ул. 7-я Северная, д. 58	48,3	55:36:070401:4990	Снос	55:36:070401:193
2.22	Омская обл., г. Омск, ул. 7-я Северная, д. 66	34,1	55:36:070401:4991	Снос	55:36:070401:3255
2.23	Омская обл., г. Омск, ул. 6-я Северная, д. 47 А	70,1	55:36:070401:4992	Снос	55:36:070401:3241
2.24	Омская обл., г. Омск, ул. 6-я Северная, д. 45 А	45,2	55:36:070401:4993	Снос	55:36:070401:3660
2.25	Омская обл., г. Омск, ул. 6-я Северная, д. 41	116,3	55:36:070401:4994	Снос	55:36:070401:3237
2.26	Омская обл., г. Омск, ул. 6-я Северная, д. 37	192,1	55:36:070401:4995	Снос	55:36:070401:3234
2.27	Омская обл., г. Омск, ул. 6-я Северная, д. 33	33,9	55:36:070401:4996	Снос	55:36:070401:3775
2.28	Омская обл., г. Омск, ул. 6-я Северная, д. 31	52	55:36:070401:4997	Снос	55:36:070401:3229
2.29	Омская обл., г. Омск, ул. 6-я Северная, д. 31 А	63,6	55:36:070401:4998	Снос	55:36:070401:23626
2.30	Омская обл., г. Омск, ул. Перекоповская, д. 38	56,7	55:36:070401:5077	Снос	55:36:070401:3228
2.31	Омская обл., г. Омск, ул. 6-я Северная, д. 35	165,2	55:36:070401:5078	Снос	55:36:070401:259
2.32	Омская обл., г. Омск, ул. 6-я Северная, д. 34	272,5	55:36:070401:5088	Снос	55:36:070401:59
2.33	Омская обл., г. Омск, ул. 5-я Северная, д. 33	85,7	55:36:070401:5092	Снос	55:36:070401:257
2.34	Омская обл., г. Омск, ул. 6-я Северная, д. 22	70,1	55:36:070401:5159	Снос	55:36:070401:3194
2.35	Омская обл., г. Омск, ул. 6-я Северная, д. 30	82,9	55:36:070401:5160	Снос	55:36:070401:3523
2.36	Омская обл., г. Омск, ул. 6-я Северная, д. 42	161,5	55:36:070401:5161	Снос	55:36:070401:21495
2.37	Омская обл., г. Омск, ул. 6-я Северная, д. 44	64,2	55:36:070401:5162	Снос	55:36:070401:3200
2.38	Омская обл., г. Омск, ул. 6-я Северная, д. 46	51,8	55:36:070401:5163	Снос	55:36:070401:3201
2.39	Омская обл., г. Омск, ул. 6-я Северная, д. 50	192,5	55:36:070401:5164	Снос	55:36:070401:3202
2.40	Омская обл., г. Омск, ул. 6-я Северная, д. 52	58,5	55:36:070401:5165	Снос	55:36:070401:122
2.41	Омская обл., г. Омск, ул. 6-я Северная, д. 58	39,3	55:36:070401:5166	Снос	55:36:070401:3209
2.42	Омская обл., г. Омск, ул. 5-я Северная, д. 25	46,1	55:36:070401:5227	Снос	55:36:070401:3175
2.43	Омская обл., г. Омск, ул. 5-я Северная, д. 19	133,5	55:36:070401:5228	Снос	55:36:070401:3721
2.44	Омская обл., г. Омск, ул. 5-я Северная, д. 17	107	55:36:070401:5229	Снос	55:36:070401:3169
2.45	Омская обл., г. Омск, ул. 6-я Северная, д. 40	34	55:36:070401:5231	Снос	55:36:070401:3198
2.46	Омская обл., г. Омск, ул. 5-я Северная, д. 53	116,9	55:36:070401:5232	Снос	55:36:070401:19643
2.47	Омская обл., г. Омск, ул. 5-я Северная, д. 47	54,7	55:36:070401:5233	Снос	55:36:070401:3187
2.48	Омская обл., г. Омск, ул. 5-я Северная, д. 35	75,8	55:36:070401:5234	Снос	55:36:070401:3181
2.49	Омская обл., г. Омск, ул. 5-я Северная, д. 29	81,1	55:36:070401:5235	Снос	55:36:070401:3265
2.50	Омская обл., г. Омск, ул. 5-я Северная, д. 45	113,1	55:36:070401:5247	Снос	55:36:070401:3186
2.51	Омская обл., г. Омск, ул. 7-я Северная, д. 30	67,8	55:36:070401:5256	Снос	55:36:070401:3221

№ п/п	Адрес объекта капитального строительства	Площадь объекта капитального строительства, кв. м/ протяженность, м	Кадастровый номер объекта капитального строительства	Сведения о сносе/ реконструкции объекта капитального строительства	Кадастровый номер земельного участка, на котором расположен объект капитального строительства
2.52	Омская обл., г. Омск, ул. 7-я Северная, д. 36	62,4	55:36:070401:5257	Снос	55:36:070401:3225
2.53	Омская обл., г. Омск, ул. 6-я Северная, д. 25 А	92,9	55:36:070401:5258	Снос	55:36:070401:3215
2.54	Омская обл., г. Омск, ул. 6-я Северная, д. 27 А	112,4	55:36:070401:5260	Снос	55:36:070401:3207
2.55	Омская обл., г. Омск, ул. 7-я Северная, д. 40	96,4	55:36:070401:5261	Снос	55:36:070401:3243
2.56	Омская обл., г. Омск, ул. 7-я Северная, д. 44	66,1	55:36:070401:5262	Снос	55:36:070401:3246
2.57	Омская обл., г. Омск, ул. 7-я Северная, д. 48	59,4	55:36:070401:5263	Снос	55:36:070401:3249
2.58	Омская обл., г. Омск, ул. 7-я Северная, д. 52	32,3	55:36:070401:5264	Снос	55:36:070401:21295
2.59	Омская обл., г. Омск, ул. 7-я Северная, д. 64	89,8	55:36:070401:5265	Снос	55:36:070401:23067 55:36:070401:3842
2.60	Омская обл., г. Омск, ул. 5-я Северная, д. 37	49,2	55:36:070401:5367	Снос	55:36:070401:3182
2.61	Омская обл., г. Омск, ул. 6-я Северная, д. 52	196	55:36:070401:5561	Снос	55:36:070401:122
2.62	Омская обл., г. Омск, ул. 5-я Северная, д. 21	42,6	55:36:070401:5563	Снос	55:36:070401:3171
2.63	Омская обл., г. Омск, ул. 7-я Северная, д. 28	32,5	55:36:070401:5565	Снос	55:36:070401:3220
2.64	Омская обл., г. Омск, ул. 6-я Северная, д. 15	190,5	55:36:070401:5566	Снос	55:36:070401:3204
2.65	Омская обл., г. Омск, ул. 6-я Северная, д. 11	43,8	55:36:070401:5567	Снос	55:36:070401:3861
2.66	Омская обл., г. Омск, ул. 6-я Северная, д. 49	58,5	55:36:070401:5573	Снос	55:36:070401:3242
2.67	Омская обл., г. Омск, ул. 6-я Северная, д. 43	74,8	55:36:070401:5574	Снос	55:36:070401:781
2.68	Омская обл., г. Омск, ул. 6-я Северная, д. 39 А	51,9	55:36:070401:5575	Снос	55:36:070401:3236
2.69	Омская обл., г. Омск, ул. 6-я Северная, д. 33А	59	55:36:070401:5576	Снос	55:36:070401:3231
2.70	Омская обл., г. Омск, ул. 6-я Северная, д. 36	205,3	55:36:070401:5635	Снос	55:36:070401:3197
2.71	Омская обл., г. Омск, ул. 5-я Северная, д. 15	55,5	55:36:070401:5636	Снос	55:36:070401:3167
2.72	Омская обл., г. Омск, ул. 5-я Северная, д. 49	105,9	55:36:070401:5637	Снос	55:36:070401:3188
2.73	Омская обл., г. Омск, ул. 5-я Северная, д. 41	97,8	55:36:070401:5638	Снос	55:36:070401:3184
2.74	Омская обл., г. Омск, ул. 5-я Северная, д. 31	55,1	55:36:070401:5639	Снос	55:36:070401:3178
2.75	Омская обл., г. Омск, ул. 5-я Северная, д. 27	345,9	55:36:070401:5688	Снос	55:36:070401:127
2.76	Омская обл., г. Омск, ул. 5-я Северная, д. 23	112,1	55:36:070401:5694	Снос	-
2.77	Омская обл., г. Омск, ул. 5-я Северная, д. 39	57,9	55:36:070401:5723	Снос	55:36:070401:3183
2.78	Омская обл., г. Омск, ул. Перекоповская, д. 32 А	21,2	55:36:070401:5724	Снос	55:36:070401:3461
2.79	Омская обл., г. Омск, ул. Перекоповская, д. 34	172,5	55:36:070401:5729	Снос	55:36:070401:128
2.80	Омская обл., г. Омск, ул. 6-я Северная, д. 24	74,9	55:36:070401:5749	Снос	55:36:070401:15
2.81	Омская обл., г. Омск, ул. 6-я Северная, д. 20	53,8	55:36:070401:5828	Снос	55:36:070401:3193
2.82	Омская обл., г. Омск, ул. 6-я Северная, д. 32	17,8	55:36:070401:5829	Снос	55:36:070401:3196
2.83	Омская обл., г. Омск, ул. 6-я Северная, д. 60	54,4	55:36:070401:5831	Снос	55:36:070401:3210
2.84	Омская обл., г. Омск, ул. 6-я Северная, д. 44 А	97,3	55:36:070401:5862	Снос	55:36:070401:3200
2.85	Омская обл., г. Омск, ул. 5-я Северная, д. 51	40,4	55:36:070401:5958	Снос	55:36:070401:3189

№ п/п	Адрес объекта капитального строительства	Площадь объекта капитального строительства, кв. м/ протяженность, м	Кадастровый номер объекта капитального строительства	Сведения о сносе/ реконструкции объекта капитального строительства	Кадастровый номер земельного участка, на котором расположен объект капитального строительства
2.86	Омская обл., г. Омск, ул. 6-я Северная, д. 47	58,4	55:36:070401:5959	Снос	55:36:070401:3241
2.87	Омская обл., г. Омск, ул. 6-я Северная, д. 31	9,7	55:36:070401:6064	Снос	55:36:070401:3229
2.88	Омская обл., г. Омск, ул. 7-я Северная, д. 46	60,6	55:36:070401:6065	Снос	55:36:070401:3248
2.89	Омская обл., г. Омск, ул. 7-я Северная, д. 36 А	56,8	55:36:070401:6128	Снос	55:36:070401:3226
2.90	Омская обл., г. Омск, ул. 5-я Северная, д. 43	133	55:36:070401:6323	Снос	55:36:070401:3185
2.91	Омская обл., г. Омск, ул. 6-я Северная, д. 19	459,1	55:36:070401:15883	Снос	55:36:070401:3212
2.92	Омская обл., г. Омск, ул. 5-я Северная, д. 25 А	88,1	55:36:070401:21476	Снос	55:36:070401:3175
2.93	Омская обл., г. Омск, ул. 7-я Северная, д. 52 А	104,6	55:36:070401:21498	Снос	55:36:070401:21295
2.94	Омская обл., г. Омск, ул. 7-я Северная, д. 28	1069,4	55:36:070401:21544	Снос	55:36:070401:3220
2.95	Омская обл., г. Омск, ул. 5-я Северная, д. 13 А	318,3	55:36:070401:21550	Снос	55:36:070401:21456
2.96	Омская обл., г. Омск, ул. 6-я Северная, д. 27 Б	123,6	55:36:070401:22695	Снос	55:36:070401:258
2.97	Омская обл., г. Омск, ул. 6-я Северная, д. 45	182,9	55:36:070401:22710	Снос	55:36:070401:3660
2.98	Омская обл., г. Омск, ул. 7-я Северная, д. 22 А	142,6	55:36:070401:22717	Снос	55:36:070401:3217
2.99	Омская обл., г. Омск, ул. 6-я Северная	96,6	55:36:070401:22801	Снос	55:36:070401:3231
2.100	Омская обл., г. Омск, ул. Перекоповская, д. 38 А	67,9	55:36:070401:22965	Снос	55:36:070401:3228
2.101	Омская обл., г. Омск, ул. 7-я Северная, д. 36А/1	103,9	55:36:070401:22971	Снос	55:36:070401:3226
2.102	Омская обл., г. Омск, ул. 6-я Северная, д. 25 (дом блокированной застройки)	91,5	55:36:070401:23022	Снос	55:36:070401:23021
2.103	Омская обл., г. Омск, ул. 6-я Северная, д. 25/1 (дом блокированной застройки)	103,6	55:36:070401:23023	Снос	55:36:070401:23020
2.104	Омская обл., г. Омск, ул. 7-я Северная, д. 34	54,9	55:36:070401:23738	Снос	55:36:070401:3224
2.105	Омская обл., г. Омск, ул. 6-я Северная, д. 34	272,5	55:36:070401:5088	Снос	55:36:070401:59
2.106	Омская обл., г. Омск, ул. 4-я Северная, д. 32	37	55:36:070401:5453	Снос	55:36:070401:141
2.107	Омская обл., г. Омск, ул. 4-я Северная, д. 26	145,7	55:36:070401:21553	Снос	55:36:070401:188
2.108	Омская обл., г. Омск, ул. 4-я Северная, д. 26	59,8	55:36:070401:5424	Снос	
2.109	Омская обл., г. Омск, ул. 4-я Северная	63,2	55:36:070401:23301	Снос	
2.110	Омская обл., г. Омск, ул. 1-я Северная, д. 25	52,6	55:36:070401:4868	Снос	55:36:070401:205
2.111	Омская обл., г. Омск, ул. 5-я Северная, д. 26	58,6	55:36:070401:6370	Снос	55:36:070401:211
2.112	Омская обл., г. Омск, ул. 1-я Северная, д. 13	121	55:36:070401:4867	Снос	55:36:070401:267 55:36:070401:23036
2.113	Омская обл., г. Омск, ул. Перекоповская, д. 7	31	55:36:070401:5740	Снос	55:36:070401:710
2.114	Омская обл., г. Омск, ул. 4-я Северная, д. 42	46,3	55:36:070401:6107	Снос	55:36:070401:728
2.115	Омская обл., г. Омск, ул. 4-я Северная, д. 42	108,2	55:36:070401:22389	Снос	
2.116	Омская обл., г. Омск, ул. 5-я Северная, д. 36	104,5	55:36:070401:22334	Снос	55:36:070401:745
2.117	Омская обл., г. Омск, ул. Перекоповская, д. 23	70,4	55:36:070401:6105	Снос	55:36:070401:760

№ п/п	Адрес объекта капитального строительства	Площадь объекта капитального строительства, кв. м/ протяженность, м	Кадастровый номер объекта капитального строительства	Сведения о сносе/ реконструкции объекта капитального строительства	Кадастровый номер земельного участка, на котором расположен объект капитального строительства
2.118	Омская обл., г. Омск, ул. Перекоповская, д. 23 А	194,8	55:36:070401:18863	Снос	
2.119	Омская обл., г. Омск, ул. 5-я Северная, д. 32	60,4	55:36:070401:5404	Снос	55:36:070401:2788
2.120	Омская обл., г. Омск, ул. 1-я Северная, д. 27	130	55:36:070401:4861	Снос	55:36:070401:2987
2.121	Омская обл., г. Омск, ул. 1-я Северная, д. 29	119,8	55:36:070401:4847	Снос	55:36:070401:2988
2.122	Омская обл., г. Омск, ул. 2-я Северная, д. 16	49,6	55:36:000000:24698	Снос	55:36:070401:2989
2.123	Омская обл., г. Омск, ул. 2-я Северная, д. 24 А	90,6	55:36:070401:18639	Снос	55:36:070401:2996
2.124	Омская обл., г. Омск, ул. 2-я Северная, д. 26	72,2	55:36:000000:24679	Снос	55:36:070401:2998
2.125	Омская обл., г. Омск, ул. 2-я Северная, д. 28 А	78,9	55:36:000000:24699	Снос	55:36:070401:3023
2.126	Омская обл., г. Омск, ул. 3-я Северная, д. 11	108,8	55:36:070401:5452	Снос	55:36:070401:3027
2.127	Омская обл., г. Омск, ул. 3-я Северная, д. 13	48	55:36:070401:5451	Снос	55:36:070401:3028
2.128	Омская обл., г. Омск, ул. 3-я Северная, д. 15	97,3	55:36:070401:5515	Снос	55:36:070401:3029
2.129	Омская обл., г. Омск, ул. 3-я Северная, д. 17	137,9	55:36:070401:6184	Снос	55:36:070401:3030
2.130	Омская обл., г. Омск, ул. 3-я Северная, д. 29	64,6	55:36:070401:5691	Снос	55:36:070401:3040
2.131	Омская обл., г. Омск, ул. 3-я Северная, д. 29 А	60,8	55:36:070401:6189	Снос	55:36:070401:3041
2.132	Омская обл., г. Омск, ул. 4-я Северная, д. 18	75,1	55:36:070401:6340	Снос	55:36:070401:3049
2.133	Омская обл., г. Омск, ул. Волховстрой, д. 70	279,4	55:36:070401:23618	Снос	55:36:070401:3050
2.134	Омская обл., г. Омск, ул. 4-я Северная, д. 20	94	55:36:070401:6253	Снос	55:36:070401:3051
2.135	Омская обл., г. Омск, ул. 4-я Северная, д. 22	104	55:36:070401:5967	Снос	55:36:070401:3052
2.136	Омская обл., г. Омск, ул. 4-я Северная, д. 24	94,1	55:36:070401:5167	Снос	55:36:070401:3053
2.137	Омская обл., г. Омск, ул. 4-я Северная, д. 34	93	55:36:070401:22735	Снос	55:36:070401:3054
2.138	Омская обл., г. Омск, ул. 4-я Северная, д. 36	51,2	55:36:070401:6179	Снос	55:36:070401:3055
2.139	Омская обл., г. Омск, ул. 4-я Северная, д. 36	27,5	55:36:070401:6291	Снос	
2.140	Омская обл., г. Омск, ул. 4-я Северная, д. 36	32	55:36:070401:6320	Снос	
2.141	Омская обл., г. Омск, ул. 4-я Северная, д. 38	61,1	55:36:070401:5425	Снос	55:36:070401:3056
2.142	Омская обл., г. Омск, ул. 4-я Северная, д. 44	51,7	55:36:070401:6187	Снос	55:36:070401:3057
2.143	Омская обл., г. Омск, ул. 4-я Северная, д. 44 А	56,5	55:36:070401:5455	Снос	55:36:070401:3058
2.144	Омская обл., г. Омск, ул. 4-я Северная, д. 46	65,3	55:36:070401:6188	Снос	55:36:070401:3059
2.145	Омская обл., г. Омск, ул. Перекоповская, д. 20	45,7	55:36:070401:5533	Снос	55:36:070401:3065
2.146	Омская обл., г. Омск, ул. Средняя, угол ул. 3-я Северная, д. 21/41	73,3	55:36:070401:4154	Снос	55:36:070401:3076
2.147	Омская обл., г. Омск, ул. 4-я Северная, д. 17 А/1	110	55:36:070401:22581	Снос	55:36:070401:3154
2.148	Омская обл., г. Омск, ул. 4-я Северная, д. 21	75,3	55:36:070401:22355	Снос	55:36:070401:3155
2.149	Омская обл., г. Омск, ул. 4-я Северная, д. 23	51,5	55:36:070401:21193	Снос	55:36:070401:3156
2.150	Омская обл., г. Омск, ул. 4-я Северная, д. 27	108,1	55:36:070401:20175	Снос	55:36:070401:3158
2.151	Омская обл., г. Омск, ул. 4-я Северная, д. 31	32,4	55:36:070401:21190	Снос	55:36:070401:3160

№ п/п	Адрес объекта капитального строительства	Площадь объекта капитального строительства, кв. м/ протяженность, м	Кадастровый номер объекта капитального строительства	Сведения о сносе/ реконструкции объекта капитального строительства	Кадастровый номер земельного участка, на котором расположен объект капитального строительства
2.152	Омская обл., г. Омск, ул. 4-я Северная, д. 33	59,1	55:36:070401:21154	Снос	55:36:070401:3161
2.153	Омская обл., г. Омск, ул. 4-я Северная, д. 35	67,3	55:36:070401:5225	Снос	55:36:070401:3162
2.154	Омская обл., г. Омск, ул. 5-я Северная, д. 10	68,4	55:36:070401:6366	Снос	55:36:070401:3163
2.155	Омская обл., г. Омск, ул. 5-я Северная угол ул. Перекоповская, д. 12/30	97,8	55:36:070401:5872	Снос	55:36:070401:3164
2.156	Омская обл., г. Омск, ул. 5-я Северная, д. 14 А	126,8	55:36:070401:21257	Снос	55:36:070401:3166
2.157	Омская обл., г. Омск, ул. 5-я Северная, д. 14	85,3	55:36:070401:5402	Снос	
2.158	Омская обл., г. Омск, ул. 5-я Северная, д. 22	189,6	55:36:070401:5403	Снос	55:36:070401:3172
2.159	Омская обл., г. Омск, ул. 5 Северная, д. 24	83,3	55:36:070401:6371	Снос	55:36:070401:3174
2.160	Омская обл., г. Омск, ул. 5-я Северная, д. 28	42,8	55:36:070401:5401	Снос	55:36:070401:3176
2.161	Омская обл., г. Омск, ул. 5-я Северная, д. 30	72,7	55:36:070401:4947	Снос	55:36:070401:3177
2.162	Омская обл., г. Омск, ул. 5-я Северная, д. 34	66,7	55:36:070401:6372	Снос	55:36:070401:3180
2.163	Омская обл., г. Омск, ул. 7-я Северная, д. 68	149,7	55:36:070401:5777	Снос	55:36:070401:3256
2.164	Омская обл., г. Омск, ул. 1-я Северная, д. 15	99,4	55:36:070401:18851	Снос	55:36:070401:3458
2.165	Омская обл., г. Омск, ул. Перекоповская, д. 9	42,9	55:36:070401:5530	Снос	55:36:070401:3492
2.166	Омская обл., г. Омск, ул. 4-я Северная, д. 39	82,2	55:36:070401:5405	Снос	55:36:070401:3498
2.167	Омская обл., г. Омск, ул. Средняя, д. 31	30,5	55:36:070401:4739	Снос	55:36:070401:3499
2.168	Омская обл., г. Омск, ул. 1 Северная угол ул. Перекоповская, д. 23/5	53,9	55:36:000000:11537	Снос	55:36:070401:3517
2.169	Омская обл., г. Омск, ул. 3-я Северная, д. 13 А	49,3	55:36:070401:6185	Снос	55:36:070401:3531
2.170	Омская обл., г. Омск, ул. 3-я Северная, д. 27	43,2	55:36:070107:3551	Снос	55:36:070401:3639
2.171	Омская обл., г. Омск, ул. 3-я Северная, д. 27	33,3	55:36:070107:3552	Снос	55:36:070401:3639
2.172	Омская обл., г. Омск, ул. Средняя, д. 9	128,6	55:36:070401:4721	Снос	55:36:070401:3661
2.173	Омская обл., г. Омск, ул. 3-я Северная, д. 21	101,7	55:36:070401:4488	Снос	55:36:070401:3765
2.174	Омская обл., г. Омск, ул. 1-я Северная, д. 15 А	26,7	55:36:070401:21169	Снос	55:36:070401:21960
2.175	Омская обл., г. Омск, ул. Средняя, д. 33	273,2	55:36:070401:4700	Снос	55:36:070401:22149
2.176	Омская обл., г. Омск, ул. 5-я Северная, д. 12 А	94,3	55:36:070401:5643	Снос	55:36:070401:22723
2.177	Омская обл., г. Омск, ул. Средняя, д. 23	108,8	55:36:070401:4760	Снос	55:36:070401:3817
2.178	Омская обл., г. Омск, ул. Средняя, д. 27	61,6	55:36:070401:4153	Снос	55:36:070401:3938
2.179	Омская обл., г. Омск, ул. 4-я Северная, д. 25	194,4	55:36:070401:22387	Снос	55:36:070401:4003
2.180	Омская обл., г. Омск, ул. 4-я Северная, д. 25 А	30,5	55:36:070401:4933	Снос	55:36:070401:4004
2.181	Омская обл., г. Омск, ул. 6-я Северная, д. 13 А	81	55:36:070401:4569	Снос	55:36:070401:23218
2.182	Омская обл., г. Омск, ул. 2-я Северная, д. 17	139,5	55:36:000000:24665	Снос	55:36:070401:2992
2.183	Омская обл., г. Омск, ул. 2-я Северная, д. 17	47,4	55:36:000000:24677	Снос	
2.184	Омская обл., г. Омск, ул. 2-я Северная, д. 23	24,6	55:36:000000:24678	Снос	55:36:070401:2994

№ п/п	Адрес объекта капитального строительства	Площадь объекта капитального строительства, кв. м/ протяженность, м	Кадастровый номер объекта капитального строительства	Сведения о сносе/ реконструкции объекта капитального строительства	Кадастровый номер земельного участка, на котором расположен объект капитального строительства
2.185	Омская обл., г. Омск, ул. 2-я Северная, д. 23	32	55:36:000000:24711	Снос	55:36:070401:2994
2.186	Омская обл., г. Омск, ул. 2-я Северная, д. 31	75,5	55:36:000000:24680	Снос	55:36:070401:3025
2.187	Омская обл., г. Омск, ул. 2-я Северная, д. 33	35,8	55:36:000000:24668	Снос	55:36:070401:3026
2.188	Омская обл., г. Омск, ул. 2-я Северная, д. 33	88,1	55:36:000000:24719	Снос	55:36:070401:3026
2.189	Омская обл., г. Омск, ул. 3-я Северная, д. 19	158	55:36:070401:4969	Снос	55:36:070401:3031
2.190	Омская обл., г. Омск, ул. 3-я Северная, д. 19 А	72,8	55:36:070401:6289	Снос	55:36:070401:3031
2.191	Омская обл., г. Омск, ул. 3-я Северная, д. 18	68,3	55:36:070401:5127	Снос	55:36:070401:3032
2.192	Омская обл., г. Омск, ул. 3-я Северная, д. 20	67,4	55:36:070401:5393	Снос	55:36:070401:3033
2.193	Омская обл., г. Омск, ул. 3-я Северная, д. 22 А	38,7	55:36:070401:4489	Снос	55:36:070401:3034
2.194	Омская обл., г. Омск, ул. 3-я Северная, д. 24 А	39,8	55:36:070401:6276	Снос	55:36:070401:3035
2.195	Омская обл., г. Омск, ул. 3-я Северная, д. 20 А	72,8	55:36:070401:5198	Снос	55:36:070401:3036
2.196	Омская обл., г. Омск, ул. 3-я Северная, д. 26	59,8	55:36:070401:6278	Снос	55:36:070401:3037
2.197	Омская обл., г. Омск, ул. 3-я Северная, д. 26 А	51,4	55:36:070401:6277	Снос	55:36:070401:3038
2.198	Омская обл., г. Омск, ул. 2-я Северная, д. 13	47,6	55:36:000000:24685	Снос	55:36:070401:3070
2.199	Омская обл., г. Омск, ул. 3-я Северная, д. 22	92,9	55:36:070401:22584	Снос	55:36:070401:3072
2.200	Омская обл., г. Омск, ул. Волховстрой, д. 56	33	55:36:070401:5644	Снос	55:36:070401:3074
2.201	Омская обл., г. Омск, ул. 2-я Северная, д. 21	79,2	55:36:000000:24709	Снос	55:36:070401:3075
2.202	Омская обл., г. Омск, ул. 7-я Северная, д. 44	64,6	55:36:070401:4987	Снос	55:36:070401:3247
2.203	Омская обл., г. Омск, ул. 4-я Северная, д. 19	42,7	55:36:070401:5652	Снос	55:36:070401:3259
2.204	Омская обл., г. Омск, ул. 4-я Северная, д. 19 А	112,6	55:36:070401:22583	Снос	55:36:070401:3259
2.205	Омская обл., г. Омск, ул. 3-я Северная, д. 12 А	356,9	55:36:070401:21161	Снос	55:36:070401:3756
2.206	Омская обл., г. Омск, ул. 4-я Северная, д. 40	79,8	55:36:070401:6290	Снос	55:36:070401:4008
2.207	Омская обл., г. Омск, ул. 3-я Северная, д. 16 А	144,1	55:36:070401:22709	Снос	55:36:070401:21264
2.208	Омская обл., г. Омск, ул. Перекоповская, д. 14	86,3	55:36:070401:6280	Снос	55:36:070401:22384
2.209	Омская обл., г. Омск, ул. Средняя, д. 43	31,8	55:36:070401:4716	Снос	55:36:070401:23833
2.210	Омская обл., г. Омск, ул. 6-я Северная, д. 18	33,9	55:36:070401:5158	Снос	55:36:070401:3192
2.211	Омская обл., г. Омск, ул. 5-я Северная, д. 16	75,2	55:36:070401:4502	Снос	55:36:070401:3168
2.212	Омская обл., г. Омск, ул. 2-я Северная, д. 25/1 (блокированный)	134,9	55:36:070401:22732	Снос	55:36:070401:22544
2.213	Омская обл., г. Омск, ул. 2-я Северная, д. 25	51,9	55:36:070401:22731	Снос	55:36:070401:22545
2.214	Омская обл., г. Омск, ул. 1-я Северная, д. 19	229,4	55:36:070401:22752	Снос	55:36:070401:3455
2.215	Омская обл., г. Омск, ул. 6-я Северная, д. 17 А	64,3	55:36:070401:4983	Снос	-
2.216	Омская обл., г. Омск, ул. 6-я Северная, д. 17	86,5	55:36:070401:5259	Снос	-
2.217	Омская обл., г. Омск, ул. 6-я Северная, д. 13	64,3	55:36:070401:6324	Снос	55:36:070401:23814
2.218	Омская обл., г. Омск, ул. 7-я Северная, д. 54	60,9	55:36:070401:5725	Снос	-

№ п/п	Адрес объекта капитального строительства	Площадь объекта капитального строительства, кв. м/ протяженность, м	Кадастровый номер объекта капитального строительства	Сведения о сносе/ реконструкции объекта капитального строительства	Кадастровый номер земельного участка, на котором расположен объект капитального строительства
2.219	Омская обл., г. Омск, ул. 6-я Северная, д. 56	48,9	55:36:070401:5830	Снос	-
2.220	Омская обл., г. Омск, ул. Перекоповская, д. 28	31	55:36:070401:6368	Снос	55:36:070401:3797
2.221	Омская обл., г. Омск, ул. Перекоповская, д. 24 А	45,7	55:36:070401:19824	Снос	-
2.222	Омская обл., г. Омск, ул. 5-я Северная, д. 20	44,5	55:36:070401:6369	Снос	55:36:070401:3170
2.223	Омская обл., г. Омск, ул. 4-я Северная, д. 22 А	71,1	55:36:070401:4497	Снос	-
2.224	Омская обл., г. Омск, ул. 3-я Северная, д. 23 А	39,1	55:36:070401:4490	Снос	55:36:070401:3512
2.225	Омская обл., г. Омск, ул. 3-я Северная, д. 24	99,2	55:36:070401:4142	Снос	55:36:070401:3071
2.226	Омская обл., г. Омск, ул. 2-я Северная, д. 27	82,1	55:36:000000:24687	Снос	55:36:070401:2999
2.227	Омская обл., г. Омск, ул. Перекоповская, д. 17	71,2	55:36:070401:4670	Снос	55:36:070401:3064
2.228	Омская обл., г. Омск, ул. 2-я Северная, д. 20	74,7	55:36:070402:3775	Снос	55:36:070401:17777
2.229	Омская обл., г. Омск, ул. 6-я Северная, д. 16	75,6	55:36:070401:5366	Снос	-
3. Нежилые объекты капитального строительства					
3.1	Омская обл., г. Омск, территория ГСК Омич-56 (САО), бокс 22	30,3	55:36:000000:124940	Снос	55:36:070107:15832
3.2	Омская обл., г. Омск, территория ГСК Омич-56 (САО), гараж 37	19,4	55:36:000000:124965	Снос	55:36:070107:15619
3.3	Омская обл., г. Омск, ул. 7-я Северная, ГСК Омич-56, бокс 40	20,2	55:36:000000:124966	Снос	55:36:070107:16106
3.4	Омская обл., г. Омск, ул. Волховстроя, ГСК Омич-56, бокс 41	20,6	55:36:000000:124967	Снос	55:36:070107:15853
3.5	Омская обл., г. Омск, тер. ГСК Омич-56 (САО), бокс 7	16,2	55:36:000000:124971	Снос	-
3.6	Омская обл., г. Омск, тер. ГСК Омич-56 (САО), бокс 4	16,6	55:36:000000:124972	Снос	55:36:070107:209
3.7	Омская обл., г. Омск, тер. ГСК Омич-56 (САО), бокс 3	16,4	55:36:000000:124973	Снос	-
3.8	Омская обл., г. Омск, ул. 4-я Северная, д. 9	488,1	55:36:070107:3554	Снос	55:36:070107:3121
3.9	Омская обл., г. Омск, ул. 4-я Северная, д. 9 А	495,4	55:36:070107:3555	Снос	55:36:070107:3213
3.10	Омская обл., г. Омск, ул. 4-я Северная, д. 13	714,9	55:36:070107:3658	Снос	55:36:070107:3084
3.11	Омская обл., г. Омск, ул. Волховстроя, д. 57	109,8	55:36:070107:3697	Снос	
3.12	Омская обл., г. Омск, ул. Волховстроя, д. 57	256,1	55:36:070107:3698	Снос	
3.13	Омская обл., г. Омск, ул. Волховстроя, д. 57	1082,5	55:36:070107:3699	Снос	
3.14	Омская обл., г. Омск, ул. Волховстроя, д. 57	180	55:36:070107:3705	Снос	
3.15	Омская обл., г. Омск, ул. Волховстроя, д. 57	138,8	55:36:070107:3725	Снос	
3.16	Омская обл., г. Омск, ул. Волховстроя, д. 57	78,7	55:36:070107:3742	Снос	
3.17	Омская обл., г. Омск, ул. Волховстроя, д. 57	104,7	55:36:070107:10121	Снос	
3.18	Омская обл., г. Омск, ул. 4-я Северная, д. 13	160,5	55:36:070107:3704	Снос	55:36:070107:3326
3.19	Омская обл., г. Омск, ул. 5-я Северная, д. 2	85,3	55:36:070107:3726	Снос	55:36:070107:3126

№ п/п	Адрес объекта капитального строительства	Площадь объекта капитального строительства, кв. м/ протяженность, м	Кадастровый номер объекта капитального строительства	Сведения о сносе/ реконструкции объекта капитального строительства	Кадастровый номер земельного участка, на котором расположен объект капитального строительства
3.20	Омская обл., г. Омск, ул. 5-я Северная, д. 2	570,7	55:36:070107:3734	Снос	
3.21	Омская обл., г. Омск, ул. 4-я Северная, д.13	63,1	55:36:070107:8040	Снос	55:36:070107:3327
3.22	Омская обл., г. Омск, ул. 7-я Северная, д. 24	491	55:36:070401:5659	Снос	55:36:070401:3218
3.23	Омская обл., г. Омск, ул. 7-я Северная, д. 26	822,5	55:36:070401:22571	Снос	55:36:070401:3219
3.24	Омская обл., г. Омск, ул. 6-я Северная	12,9	55:36:070401:23621	Снос	55:36:070401:59
3.25	Омская обл., г. Омск, ул. Перекоповская, д. 42	263,3	55:36:070402:17721	Снос	55:36:070401:3262
3.26	Омская обл., г. Омск, ул. 4-я Северная, д. 17	320,5	55:36:070401:4494	Снос	55:36:070401:19
3.27	Омская обл., г. Омск, ул. Волховстроя, д. 70	25,1	55:36:070401:4219	Снос	55:36:070401:19
3.28	Омская обл., г. Омск, ул. 6-я Северная	12,9	55:36:070401:23621	Снос	55:36:070401:59
3.29	Омская обл., г. Омск, ул. 5-я Северная, д. 8	127	55:36:070401:4543	Снос	55:36:070401:3725
3.30	Омская обл., г. Омск, ул. 5-я Северная, д. 8	1523,6	55:36:070401:4542	Снос	55:36:070401:3726
3.31	Омская обл., г. Омск, ул. 3-я Северная, д. 9	609,1	55:36:070401:21551	Снос	55:36:070401:23043
4. Объект незавершенного строительства					
4.1	Омская обл., г. Омск, ул. 6-я Северная, д. 39	108,4	55:36:070401:6483	Снос	55:36:070401:3235
5. Перечень объектов коммунальной, транспортной инфраструктур					
5.1	Омская обл., г. Омск	830	55:36:000000:161197	Реконструкция/снос (при необходимости)	55:36:000000:1143 55:36:070107:3084
5.2	Омская обл., г. Омск, сети канализации от пересечения ул. Волховстроя и ул. 5 Северная до ул. Малая Ивановская	175	55:36:000000:170592	Реконструкция/снос (при необходимости)	55:36:000000:1338 55:36:070107:3084
5.3	Омская обл., г. Омск, ул. Кемеровская, д. 13, в зоне улиц: Красный путь, 1-я Затонская, 2-я Затонская, 1-я Ледорезная, 3-я Ледорезная, 2-я Дачная, 3-я Дачная, 4-я Дачная, 3-я Северная, 4-я Северная, 5-я Северная, 6-я Северная, 7-я Северная, 8-я Северная, 9-я Северная, 11-я Северная, 12-я Северная, 13-я Северная, 14-я Северная, 17-я Северная, 25-я Северная, 27-я Северная, 28-я Северная, 35-я Северная, Кемеровская, Октябрьская, наб. Тухачевского, Волочаевская, Фрунзе, Косарева, Красногвардейская, Коммунистическая, Интернациональная, Банковский переулок, Ивана Алексеева, Рабиновича, Чапаева, Добровольского, Волховстроя, Красина, Спартаковская, Герцена, Осоавиахимовская, Орджоникидзе, Вавилова, Гарская, 5-й Армии, Яковлева, Чернышевского, Гусарова,	84249	55:36:070107:3695	Реконструкция/снос (при необходимости)	55:36:000000:1338 55:36:000000:1585 55:36:070107:3213

№ п/п	Адрес объекта капитального строительства	Площадь объекта капитального строительства, кв. м/ протяженность, м	Кадастровый номер объекта капитального строительства	Сведения о сносе/ реконструкции объекта капитального строительства	Кадастровый номер земельного участка, на котором расположен объект капитального строительства
	Победы, Таубе, П.Некрасова, Голика, Достоевского, Партизанская, Бударина, М.Цукановой, Щербанева, Чехова, Сенная, Третьяковская, Ленина, Дзержинского, Гагарина, К.Либкнехта, Газетный переулок, Краснофлотская, Тюменская				
5.4	Омская обл., г. Омск, ВЛИ-0,4 кВ (вывод) от ТП-8013 (ул. 4-я Северная/ул. Красный Путь) на ВЛ-0,4 кВ в сторону ул. 4-я Северная	200	55:36:070107:16044	Реконструкция/снос (при необходимости)	55:36:070107:3328
5.5	Омская обл., г. Омск	1533	55:36:070401:23235	Реконструкция/снос (при необходимости)	55:36:000000:1143 55:36:000000:136014 55:36:000000:1581 55:36:000000:1585 55:36:070401:127 55:36:070401:17560 55:36:070401:19 55:36:070401:3037 55:36:070401:3038 55:36:070401:3197 55:36:070401:3207 55:36:070401:3226
5.6	Омская обл., г. Омск, ул. Волховстроя, д. 72 от ТКсущ. до т.2	63	55:36:070107:3597	Реконструкция/снос (при необходимости)	55:36:070401:19
5.7	Омская обл., г. Омск, ул. Волховстроя, ул. Красный Путь	930	55:36:000000:168018	Реконструкция/снос (при необходимости)	55:36:000000:1338 55:36:070401:19 55:36:070401:3726
5.8	Омская обл., г. Омск, ул. 3-я Северная	153	55:36:070401:23362	Реконструкция/снос (при необходимости)	55:36:070401:23043 55:36:000000:1338 55:36:000000:1585 55:36:070401:19 55:36:070401:3726
5.9	Омская обл., г. Омск	1260	55:36:000000:163055	Реконструкция/снос (при необходимости)	55:36:000000:1588 55:36:000000:1338 55:36:070401:3458 55:36:070401:21960 55:36:070401:205 55:36:070401:3024

№ п/п	Адрес объекта капитального строительства	Площадь объекта капитального строительства, кв. м/ протяженность, м	Кадастровый номер объекта капитального строительства	Сведения о сносе/ реконструкции объекта капитального строительства	Кадастровый номер земельного участка, на котором расположен объект капитального строительства
					55:36:070401:17560 55:36:070401:3070 55:36:070401:3074
5.10	Омская обл., г. Омск, ул. 5-я Северная, д. 8 А, от Т.1 до ул. 5-я Северная, д. 8 А	233	55:36:000000:3975	Реконструкция/снос (при необходимости)	55:36:000000:1585 55:36:000000:1338 55:36:000000:1581 55:36:070401:3813 55:36:070401:3812
5.11	Омская обл., г. Омск, ул. Красный путь, 89, от существующей опоры №60 до ОРУ 110/10(территория Сибзавода)	1833	55:36:000000:18373	Реконструкция/снос (при необходимости)	55:36:070107:3207 55:36:000000:1143 55:36:070107:3255 55:36:070401:3773 55:36:070401:3769 55:36:070401:3772
5.12	Омская обл., г. Омск, в районе ул. Перекоповская, ул. 6-я Северная	410	55:36:070401:22994	Реконструкция/снос (при необходимости)	55:36:000000:1143 55:36:070401:17560
«*» Перечень составлен в соответствии со сведениями из Единого государственного реестра недвижимости об объектах недвижимости					

Приложение № 3
к постановлению Администрации города Омска
от _____ № _____

ОСНОВНЫЕ ВИДЫ

разрешенного использования земельных участков и объектов капитального строительства, которые могут быть
выбраны при реализации решения о комплексном развитии территории жилой застройки, подлежащей
комплексному развитию, в границах улиц: 7-я Северная – Средняя – 1-я Северная – Волховстроя –
Малая Ивановская в Центральном и Советском административных округах города Омска, а также
предельные параметры разрешенного строительства, реконструкции объектов
капитального строительства в границах указанной территории*

Основные виды разрешенного использования земельных участков и объектов капитального строительства, код вида разрешенного использования**	Предельные параметры разрешенного строительства, реконструкции объектов капитального строительства
<p>Среднеэтажная жилая застройка (код 2.5) Многоэтажная жилая застройка (высотная застройка) (код 2.6) Хранение автотранспорта (код 2.7.1) Коммунальное обслуживание (код 3.1) Здравоохранение (код 3.4) Дошкольное, начальное и среднее общее образование (код 3.5.1) Магазины (код 4.4) Общественное питание (код 4.6) Стоянка транспортных средств (код 4.9.2) Площадки для занятий спортом (код 5.1.3) Обеспечение внутреннего правопорядка (код 8.3) Земельные участки (территории) общего пользования (код 12.0)</p>	<p>Предельные (минимальные и (или) максимальные) размеры земельных участков и предельные параметры разрешенного строительства, реконструкции объекта капитального строительства:</p> <ol style="list-style-type: none"> 1) максимальная высота зданий, строений, сооружений: <ul style="list-style-type: none"> - для видов разрешенного использования: многоэтажная жилая застройка (высотная застройка) (код 2.6) – 65 м; - для видов разрешенного использования: дошкольное, начальное и среднее общее образование (код 3.5.1), стоянка транспортных средств (код 4.9.2), площадки для занятий спортом (код 5.1.3) – не подлежит установлению; - для прочих видов разрешенного использования – 30 м; 2) максимальное количество надземных этажей не подлежит установлению; 3) предельные (минимальные и (или) максимальные) размеры земельных участков: <ul style="list-style-type: none"> - для видов разрешенного использования: среднеэтажная жилая застройка (код 2.5): минимальный – 1 500 кв. м, максимальный – не подлежит установлению; - для видов разрешенного использования: многоэтажная жилая застройка (высотная застройка) (код 2.6): минимальный – 3 000 кв.м, максимальный – не подлежит установлению; - для видов разрешенного использования: дошкольное, начальное и среднее общее образование (код 3.5.1), стоянка транспортных средств (код. 4.9.2), площадки для занятий спортом (код 5.1.3) – не подлежат установлению; - для прочих видов разрешенного использования: минимальный – 200 кв. м, максимальный –

Основные виды разрешенного использования земельных участков и объектов капитального строительства, код вида разрешенного использования**	Предельные параметры разрешенного строительства, реконструкции объектов капитального строительства
	<p>не подлежит установлению;</p> <p>4) минимальные отступы от границ земельного участка:</p> <ul style="list-style-type: none"> - для видов разрешенного использования: стоянка транспортных средств (код 4.9.2), площадки для занятий спортом (код 5.1.3) – не подлежат установлению; - для прочих видов разрешенного использования: минимальный – 3 м; в случае примыкания границ земельного участка к красной линии применяется параметр «отступы от красной линии и территорий общего пользования»; <p>5) отступы от красной линии и территорий общего пользования:</p> <ul style="list-style-type: none"> - для вида разрешенного использования: среднеэтажная жилая застройка (код 2.5), многоэтажная жилая застройка (высотная застройка) (код 2.6) при размещении в первом этаже жилых помещений – 6 м, при размещении в первом этаже нежилых помещений – 0 м; - для прочих видов разрешенного использования – 0 м, если иное не установлено документацией по планировке территории; <p>6) процент застройки в границах земельного участка не подлежит установлению;</p> <p>7) максимальный коэффициент плотности застройки земельного участка:</p> <ul style="list-style-type: none"> - для вида разрешенного использования среднеэтажная жилая застройка (код 2.5) – 2,4; - для вида разрешенного использования многоэтажная жилая застройка (высотная застройка) (код 2.6) - 4,0; - для видов разрешенного использования: дошкольное, начальное и среднее общее образование (код 3.5.1), стоянка транспортных средств (код 4.9.2), площадки для занятий спортом (код 5.1.3) – не подлежат установлению; - для прочих видов разрешенного использования – 1,5.
<p>«*» Виды разрешенного использования и предельные параметры применяются с учетом ограничений использования земельных участков и объектов капитального строительства, установленных в соответствии с законодательством Российской Федерации, в том числе установленных на приаэродромной территории.</p> <p>«**» В соответствии с классификатором видов разрешенного использования земельных участков, утвержденным приказом Федеральной службы государственной регистрации, кадастра и картографии от 10 ноября 2020 года № П/0412, Решением Омского городского Совета от 10 декабря 2008 года № 201 «Об утверждении правил землепользования и застройки муниципального образования городской округ город Омск Омской области»</p>	

Приложение № 4
к постановлению Администрации города Омска
от _____ № _____

РАСЧЕТНЫЕ ПОКАЗАТЕЛИ

минимально допустимого уровня обеспеченности объектами коммунальной, транспортной, социальной инфраструктур и расчетные показатели максимально допустимого уровня территориальной доступности указанных объектов для населения города Омска в отношении территории жилой застройки

1. Расчетные показатели минимально допустимого уровня обеспеченности объектами коммунальной, транспортной, социальной инфраструктур для населения на территории, в границах которой предусматривается осуществление деятельности по комплексному развитию территории жилой застройки.

Наименование вида объекта	Расчетные показатели
Объекты образования	1) дошкольные образовательные организации – 50 мест на 1000 человек общей численности населения; 2) общеобразовательные организации – 95 мест на 1000 человек общей численности населения
Объекты коммунальной, транспортной инфраструктур	Определяются в соответствии с проектной документацией

2. Расчетные показатели максимально допустимого уровня территориальной доступности объектов коммунальной, транспортной, социальной инфраструктур для населения на территории, в границах которой предусматривается осуществление деятельности по комплексному развитию территории жилой застройки.

Наименование вида объекта	Наименование расчетного показателя, единица измерения	Значение расчетного показателя
Дошкольные образовательные организации	Территориальная доступность, мин.	Пешеходная доступность для многоквартирной жилой застройки – 10
Общеобразовательные организации	Территориальная доступность, мин.	Пешеходная доступность для многоквартирной жилой застройки – 15
Сеть общественного пассажирского транспорта	Территориальная доступность, м	Радиус пешеходной доступности до ближайшей остановки

Наименование вида объекта	Наименование расчетного показателя, единица измерения	Значение расчетного показателя
		общественного пассажирского транспорта от мест проживания и мест работы – 500
Объекты коммунальной, транспортной инфраструктур	Определяются в соответствии с проектной документацией	

Приложение № 5
к постановлению Администрации города Омска
от _____ № _____

ОБЪЕМ

строительства в границах территории жилой застройки, подлежащей комплексному развитию в границах улиц: 7-я Северная – Средняя – 1-я Северная – Волховстрой – Малая Ивановская в Центральном и Советском административных округах города Омска

Минимальный объем строительства	110 400 кв. м площади жилых помещений
---------------------------------	---------------------------------------

Приложение № 6
к постановлению Администрации города Омска
от _____ № _____

ИНЫЕ СВЕДЕНИЯ,
включаемые в решение о комплексном развитии территории жилой застройки

Сведения об обеспеченности территории, подлежащей комплексному развитию, отделениями почтовой связи, участковыми пунктами полиции и потребности в них		
Объект	Сведения об обеспеченности	Сведения о потребности
Отделение почтовой связи	обеспечена	отсутствует
Участковый пункт полиции	отсутствует	имеется
Сведения об обеспеченности территории, подлежащей комплексному развитию, объектами регионального значения в области физической культуры и спорта, объектами местного значения городского округа города Омска Омской области в области физической культуры и массового спорта и о потребности в таких объектах		
Объект	Сведения об обеспеченности	Сведения о потребности
Объекты регионального значения, в области физической культуры и спорта, указанные в подпункте 5 пункта 1 статьи 6.1 Закона Омской области «О регулировании градостроительной деятельности в Омской области»	отсутствует	отсутствует
Объекты местного значения городского округа города Омска Омской области в области физической культуры и массового спорта, указанные в подпункте 3 пункта 1 статьи 8.2 Закона Омской области «О регулировании градостроительной деятельности в Омской области»	отсутствует	имеется
Сведения о зонах с особыми условиями использования территорий, подлежащих комплексному развитию		
Реестровый номер границы	Вид зоны по документу	Тип зоны
55:00-6.689	Приаэродромная территории аэродрома гражданской авиации Омск (Центральный)	

55:24-6.453	Третий пояс зоны санитарной охраны поверхностного источника водоснабжения и водопроводных сооружений комплексного водозабора в рабочем поселке Саргатское Саргатского муниципального района Омской области	
55:00-6.687	Шестая подзона приаэродромной территории аэродрома гражданской авиации Омск (Центральный)	
55:00-6.688	Четвертая подзона приаэродромной территории аэродрома гражданской авиации Омск (Центральный)	
55:00-6.685	Пятая подзона приаэродромной территории аэродрома гражданской авиации Омск (Центральный)	
55:00-6.686	Третья подзона приаэродромной территории аэродрома гражданской авиации Омск (Центральный)	
55:36-6.7305	Охранная зона объекта электросетевого хозяйства- Коммуникация: ВЛ 0.4КВ ТП 8371 4,5,6 Северные х Перекопская, расположенного: Российская Федерация, Омская область, г. Омск	Охранная зона объектов электроэнергетики (объектов электросетевого хозяйства и объектов по производству электрической энергии)
55:36-6.3366	Публичный сервитут в целях размещения, эксплуатации сетей теплоснабжения «Теплотрасса от Северного луча ТЭЦ-5 до котельной Сибзавода 1,2 очередь»	Зона публичного сервитута
55:36-6.743	Охранная зона Теплотрассы, расположенной по адресу: г. Омск, от ул. Тарская по ул. 4-я Северная до ул. Красный путь-1очередь;от ул. 4-я Северная по ул. Волховстрой, ул. Кемеровская до ул. Красный путь-II очередь	Охранная зона инженерных коммуникаций
55:36-6.6043	Зона с особыми условиями использования территории (охранная зона) объекта электросетевого хозяйства - Коммуникация:-КЛ-0,4кВ РУ-0,4кВ КТП-8336 до границы участка жилого дома по ул. Перекоповская, 35, расположенного: Российская Федерация, Омская область, г. Омск, Центральный АО, в районе ул. Перекоповская, ул. 6-я Северная	Охранная зона объектов электроэнергетики (объектов электросетевого хозяйства и объектов по производству электрической энергии)
55:36-6.2692	Зона с особыми условиями использования территории (охранная зона) газораспределительной сети "Газопровод-ввод к жилому дому по ул.3-я Северная угол ул. Перекоповская	Охранная зона инженерных коммуникаций

	№ 22/19 в г. Омске Омской области"	
55:36-6.2042	Зона с особыми условиями использования территории (охранная зона) объекта электросетевого хозяйства: Коммуникация: ВЛ-НО, расположенная: Омская область, г. Омск, ул. Волховстроя	Охранная зона инженерных коммуникаций
55:36-6.2043	Зона с особыми условиями использования территории (охранная зона) объекта электросетевого хозяйства: Коммуникация: ВЛ-НО, расположенная: Омская область, г. Омск, Волочаевская	Охранная зона инженерных коммуникаций
55:36-6.6301	Зона с особыми условиями использования территории (охранная зона) объекта электросетевого хозяйства: КВЛ 110 кВ Омская ТЭЦ-3 Октябрьская с отпайками (С-19); КВЛ 110 кВ Омская ТЭЦ-3 Съездовская с отпайками (С-20)	Охранная зона объектов электроэнергетики (объектов электросетевого хозяйства и объектов по производству электрической энергии)
55:36-6.348	охранная зона объекта электросетевого хозяйства: Кабельные линии 110кВ ПС «Фрунзенская» - ПС «Прибрежная», местоположение: Омская область, г. Омск, от ПС «Фрунзенская» до ПС «Прибрежная»	Охранная зона инженерных коммуникаций
55:36-6.5893	Зона с особыми условиями использования территории (охранная зона) газораспределительной сети: "Распределительный газопровод к котельной производственной базы ГУП "Омскгазстройэксплуатация"	Охранная зона трубопроводов (газопроводов, нефтепроводов и нефтепродуктопроводов, аммиакопроводов)
55:36-6.3625	Санитарно-защитная зона предприятия Общество с ограниченной ответственностью "Мойка легковых автомобилей", расположенного по адресу: Омская область, г. Омск, ул. 6-я Северная, 7	Санитарно-защитная зона предприятий, сооружений и иных объектов
55:36-6.1922	Зона с особыми условиями использования территории (охранная зона) объекта электросетевого хозяйства: коммуникация: КЛ 10 КВ РП 805 - РП 806 ААБ 3х185, расположенная: Омская область, г. Омск	Охранная зона инженерных коммуникаций
55:36-6.290	охранная зона объекта электросетевого хозяйства, расположенного: Омская область, г. Омск, кабельная линия 10 кВ от ПС Сибзавод до РП-135 2,3км	Охранная зона инженерных коммуникаций
55:36-6.3351	Зона регулирования застройки и хозяйственной деятельности объекта	Зона охраны объекта культурного наследия

	культурного наследия (памятника истории и культуры) народов Российской Федерации регионального значения «Здание больницы», 1902 г. расположенного по адресу: г. Омск, ул. 4-я Северная, д. 7 (ЗРЗ-7)	
55:36-6.3352	Зона регулирования застройки и хозяйственной деятельности объекта культурного наследия (памятника истории и культуры) народов Российской Федерации регионального значения «Здание больницы», 1902 г. расположенного по адресу: г. Омск, ул. 4-я Северная, д. 7 (ЗРЗ-8)	Зона охраны объекта культурного наследия