

О комплексном развитии территории жилой застройки  
в границах улиц: 10 лет Октября – 20-я Линия – Лермонтова – 14-я Линия  
в Центральном административном округе города Омска

Руководствуясь Градостроительным кодексом Российской Федерации, Федеральным законом «Об общих принципах организации местного самоуправления в Российской Федерации», Федеральным законом «Об общих принципах организации местного самоуправления в единой системе публичной власти», постановлением Правительства Омской области от 1 октября 2021 года № 430-п «О порядке осуществления комплексного развития территории Омской области», Уставом города Омска, постановляю:

1. Принять решение о комплексном развитии территории жилой застройки в границах улиц: 10 лет Октября – 20-я Линия – Лермонтова – 14-я Линия в Центральном административном округе города Омска общей площадью 10,13 га с местоположением и в границах согласно приложению № 1 к настоящему постановлению (далее – территория жилой застройки).

2. Утвердить перечень объектов капитального строительства, расположенных в границах территории жилой застройки, подлежащей комплексному развитию, в границах улиц: 10 лет Октября – 20-я Линия – Лермонтова – 14-я Линия в Центральном административном округе города Омска, в том числе перечень объектов капитального строительства, подлежащих сносу или реконструкции, согласно приложению № 2 к настоящему постановлению.

3. Определить предельный срок реализации решения, указанного в пункте 1 настоящего постановления, – 10 лет.

4. Установить, что самостоятельная реализация муниципальным образованием городской округ город Омск Омской области решения, указанного в пункте 1 настоящего постановления, не предусмотрена.

5. Определить основные виды разрешенного использования земельных участков и объектов капитального строительства, которые могут быть выбраны при реализации решения, указанного в пункте 1 настоящего постановления, а также предельные параметры разрешенного строительства, реконструкции объектов капитального строительства в границах территории жилой застройки согласно приложению № 3 к настоящему постановлению.

6. Определить расчетные показатели минимально допустимого уровня обеспеченности объектами коммунальной, транспортной, социальной инфраструктур и расчетные показатели максимально допустимого уровня территориальной доступности указанных объектов для населения города Омска в отношении территории жилой застройки согласно приложению № 4 к настоящему постановлению.

7. Определить объем строительства в границах территории жилой застройки, подлежащей комплексному развитию, согласно приложению № 5 к настоящему постановлению.

8. Определить иные сведения, включаемые в решение о комплексном развитии территории жилой застройки, согласно приложению

№ 6 к настоящему постановлению.

9. Департаменту информационной политики Администрации города Омска официально опубликовать настоящее постановление и разместить его на официальном сайте Администрации города Омска в информационно-телекоммуникационной сети «Интернет».

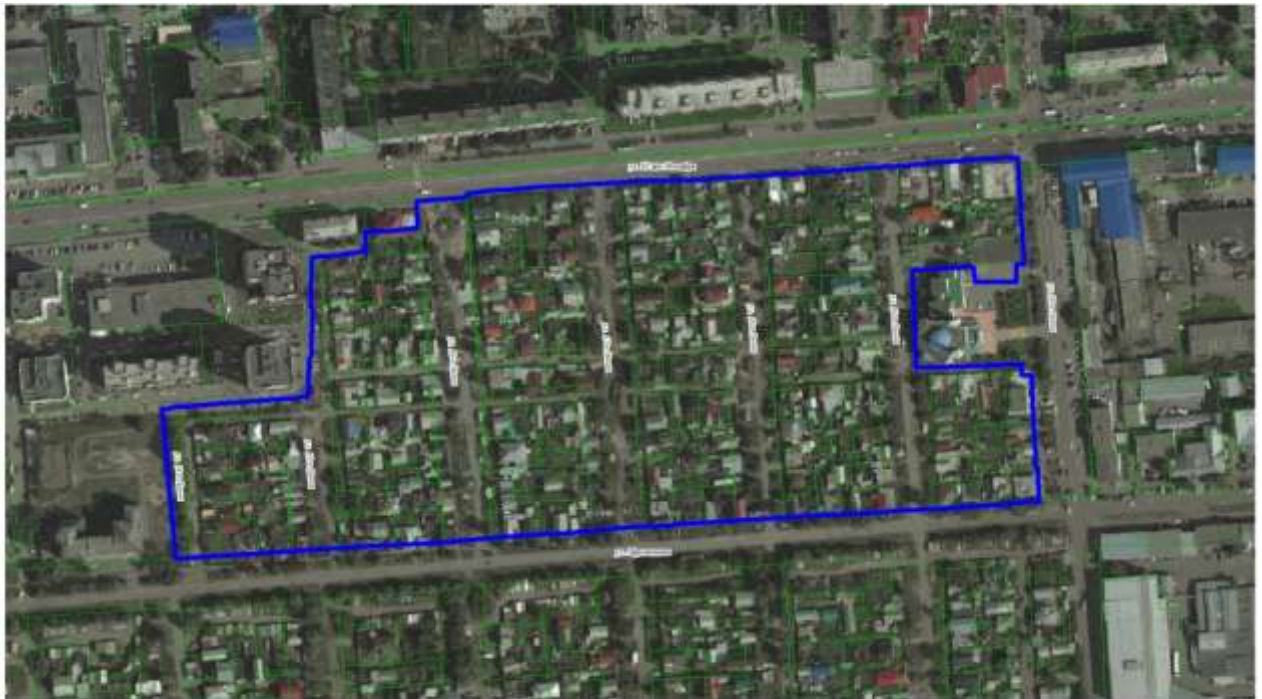
10. Контроль за исполнением настоящего постановления возложить на первого заместителя Мэра города Омска, директора департамента городского хозяйства Администрации города Омска Е.В. Фомина.

Мэр города Омска

С.Н. Шелест

Приложение № 1  
к постановлению Администрации города Омска  
от \_\_\_\_\_ № \_\_\_\_\_


**МЕСТОПОЛОЖЕНИЕ И ГРАНИЦЫ**  
территории жилой застройки, подлежащей комплексному  
развитию, в границах улиц: 10 лет Октября – 20-я Линия – Лермонтова – 14-я  
Линия в Центральном административном округе города Омска



(М 1: 3000)

Изданье 10.12.07

**Условные обозначения:**

 границы территории жилой застройки,  
подлежащей комплексному развитию

 границы земельных участков  
по сведениям ЕГРН

## ПЕРЕЧЕНЬ

координат характерных точек границ территории жилой застройки,  
подлежащей комплексному развитию, в границах улиц: 10 лет Октября –  
20-я Линия – Лермонтова – 14-я Линия в Центральном  
административном округе города Омска

№ точки	X, м	Y, м
1	483604,18	2165883,21
2	483604,24	2165884
3	483606,74	2165914,35
4	483606,81	2165915,21
5	483609,09	2165915,05
6	483611,1	2165933,01
7	483611,47	2165937,8
8	483613,06	2165958,9
9	483614,01	2165979,18
10	483616,28	2166011,94
11	483616,94	2166021,5
12	483617,02	2166029,52
13	483617,13	2166041,48
14	483617,35	2166052,08
15	483619,01	2166076,33
16	483620,81	2166102,61
17	483621,75	2166116,2
18	483622,23	2166123,4
19	483622,76	2166130,84
20	483623,75	2166145,35
21	483625,25	2166167,31
22	483625,28	2166167,59
23	483626,7	2166186,94
24	483630,68	2166238,99
25	483631,64	2166263,37
26	483626,21	2166263,52
27	483617,69	2166264,11
28	483617,18	2166264,04
29	483611,1	2166264,51
30	483603,73	2166265,19
31	483603,36	2166265,04
32	483593,56	2166265,59
33	483592,18	2166265,66
34	483582,32	2166266,34
35	483580,89	2166266,46
36	483576,77	2166266,76
37	483572,41	2166267,05
38	483568,01	2166267,39
39	483564,79	2166267,61
40	483564,52	2166261,93

№ точки	X, м	Y, м
41	483553,92	2166262,54
42	483553,48	2166236,62
43	483563,2	2166235
44	483560,49	2166196,54
45	483499,03	2166198,95
46	483499,36	2166207,37
47	483501,65	2166265,52
48	483494,5	2166265,92
49	483494,8	2166271,89
50	483488,48	2166272,58
51	483483,34	2166272,55
52	483465,44	2166273,26
53	483461,98	2166273,45
54	483461,15	2166273,49
55	483455,27	2166273,81
56	483454,65	2166273,84
57	483449,27	2166274,13
58	483447,82	2166274,23
59	483441,39	2166274,65
60	483440,09	2166274,73
61	483437,82	2166274,88
62	483436,16	2166275
63	483436,2	2166275,65
64	483415,14	2166277
65	483413,91	2166259,82
66	483413,68	2166259,84
67	483413,49	2166258,32
68	483413,19	2166256,08
69	483412,72	2166250
70	483412,48	2166244,41
71	483412,25	2166242,75
72	483412,04	2166239,2
73	483412,44	2166239,19
74	483410,53	2166212,56
75	483408,61	2166181,05
76	483408,57	2166180,26
77	483408,09	2166171,5
78	483407,4	2166159,15
79	483407,02	2166152,13
80	483406,23	2166137,65
81	483404,99	2166115,38
82	483402,88	2166085,44
83	483400,6	2166045,78
84	483400,09	2166045,78
85	483398,97	2166026,33
86	483399,48	2166026,27
87	483396,37	2165994,38
88	483395,28	2165978,7
89	483394,03	2165960,35
90	483392,05	2165931,34

№ точки	X, м	Y, м
91	483389,37	2165899,98
92	483388,26	2165880,76
93	483387,05	2165859,58
94	483385,69	2165836,17
95	483383,61	2165805,61
96	483382,2	2165784,08
97	483380,6	2165759,88
98	483379,04	2165731,65
99	483473,48	2165722,4
100	483473,32	2165724,82
101	483474,58	2165730,96
102	483474,76	2165733,51
103	483475,96	2165751,07
104	483479,37	2165797,87
105	483479,55	2165800,3
106	483480,22	2165803,25
107	483480,09	2165806,26
108	483481,78	2165815,48
109	483493,03	2165815,33
110	483498,07	2165815,25
111	483501,19	2165815,88
112	483504,15	2165815,59
113	483506,89	2165817,03
114	483537,56	2165818,13
115	483537,9	2165816,39
116	483569,24	2165817,47
117	483569,61	2165821,43
118	483570,61	2165835,65
119	483570,78	2165838,23
120	483572,23	2165847,45
121	483572,38	2165851,87
122	483578,48	2165851,51
123	483585,05	2165851,3
124	483585,85	2165868,15
125	483587,67	2165884,38
126	483604,18	2165883,21

## ПЕРЕЧЕНЬ

земельных участков, включенных в границы территории жилой застройки, подлежащей комплексному развитию, в границах улиц: 10 лет Октября – 20-я Линия – Лермонтова – 14-я Линия в Центральном административном округе города Омска

№ п/п	Кадастровый номер земельного участка	Площадь земельного участка, кв. м	Местоположение земельного участка
1	55:36:120103:80	427	Местоположение установлено относительно ориентира, расположенного в границах участка. Ориентир жилой дом. Почтовый адрес ориентира: Омская обл., г. Омск, Центральный административный округ, ул. Красноярская, д. 92А
2	55:36:120103:99	452	Местоположение установлено относительно ориентира, расположенного в границах участка. Ориентир жилой дом. Почтовый адрес ориентира: Омская обл., г. Омск, Центральный административный округ, ул. 18-я Линия, д. 128
3	55:36:120103:110	534	Местоположение установлено относительно ориентира, расположенного в границах участка. Ориентир жилой дом. Почтовый адрес ориентира: Омская обл., г. Омск, Центральный административный округ, ул. Красноярская, д. 81
4	55:36:120103:154	479	Местоположение установлено относительно ориентира, расположенного в границах участка. Ориентир жилой дом. Почтовый адрес ориентира: Омская обл., Центральный административный округ, г. Омск, ул. 15-я Линия, д. 77
5	55:36:120103:158	460	Местоположение установлено относительно ориентира, расположенного в границах участка. Ориентир жилой дом. Почтовый адрес ориентира: Омская обл., Центральный административный округ, г. Омск, ул. 15-я Линия, д. 85
6	55:36:120103:174	444	Местоположение установлено

№ п/п	Кадастровый номер земельного участка	Площадь земельного участка, кв. м	Местоположение земельного участка
			относительно ориентира, расположенного в границах участка. Ориентир жилой дом. Почтовый адрес ориентира: Омская обл., г. Омск, Центральный административный округ, ул. 14-я Линия угол ул. Красноярская, д. 65/60
7	55:36:120103:175	466	Омская обл., г. Омск, ул. Красноярская, земельный участок 64
8	55:36:120103:176	447	Омская обл., г. Омск, ул. 15-я Линия, земельный участок 70
9	55:36:120103:178	486	Омская обл., г. Омск, ул. 15-я Линия, земельный участок 72А
10	55:36:120103:179	460	Омская обл., г. Омск, Центральный административный округ, ул. 15-я Линия, д. 74
11	55:36:120103:180	534	Омская обл., Центральный административный округ, г. Омск, ул. 14-я Линия, д. 71
12	55:36:120103:181	516	Местоположение установлено относительно ориентира, расположенного в границах участка. Ориентир жилой дом. Почтовый адрес ориентира: Омская обл., г. Омск, ул. Лермонтова, д. 137
13	55:36:120103:182	484	Омская обл., г. Омск, ул. Лермонтова, земельный участок 139
14	55:36:120103:185	257	Местоположение установлено относительно ориентира, расположенного в границах участка. Ориентир жилой дом. Почтовый адрес ориентира: Омская обл., г. Омск, Центральный административный округ, ул. 16-я Линия, д. 76
15	55:36:120103:186	500	Местоположение установлено относительно ориентира, расположенного в границах участка. Ориентир жилой дом. Почтовый адрес ориентира: Омская обл., г. Омск, Центральный административный округ, ул. 16-я Линия, д. 80
16	55:36:120103:187	450	Местоположение установлено относительно ориентира, расположенного в границах участка.

№ п/п	Кадастровый номер земельного участка	Площадь земельного участка, кв. м	Местоположение земельного участка
			Ориентир жилой дом. Почтовый адрес ориентира: Омская обл., г. Омск, ул. 16-я Линия, д. 82
17	55:36:120103:190	473	Местоположение установлено относительно ориентира, расположенного в границах участка. Ориентир жилой дом. Почтовый адрес ориентира: Омская обл., Центральный административный округ, г. Омск, ул. 15-я Линия, д. 83
18	55:36:120103:194	435	Омская обл., г. Омск, Центральный административный округ, ул. Лермонтова угол ул. 16-я Линия, д. 145/98
19	55:36:120103:196	493	Омская обл., г. Омск, Центральный административный округ, ул. 15-я Линия, д. 99
20	55:36:120103:197	340	Местоположение установлено относительно ориентира, расположенного в границах участка. Ориентир жилой дом. Почтовый адрес ориентира: Омская обл., Центральный административный округ, г. Омск, ул. 15-я Линия, д. 91
21	55:36:120103:198	391	Омская обл., г. Омск, Центральный административный округ, ул. Красноярская, д. 72
22	55:36:120103:199	394	Местоположение установлено относительно ориентира, расположенного в границах участка. Ориентир жилой дом. Почтовый адрес ориентира: Омская обл., г. Омск, ул. 16-я Линия, д. 88
23	55:36:120103:200	369	Местоположение установлено относительно ориентира, расположенного в границах участка. Ориентир жилого дома. Почтовый адрес ориентира: Омская обл., Центральный административный округ, г. Омск, ул. 15-я Линия угол ул. Красноярская, д. 89/68
24	55:36:120103:201	384	Местоположение установлено относительно ориентира, расположенного в границах участка. Ориентир жилой дом. Почтовый адрес ориентира: Омская обл., г. Омск, Центральный административный округ, ул. 16-я Линия, д. 90

№ п/п	Кадастровый номер земельного участка	Площадь земельного участка, кв. м	Местоположение земельного участка
25	55:36:120103:202	179	Местоположение установлено относительно ориентира, расположенного в границах участка. Ориентир жилой дом. Почтовый адрес ориентира: Омская обл., г. Омск, Центральный административный округ, ул. 16-я Линия, д. 92
26	55:36:120103:203	499	Омская обл., г. Омск, ул. 16-я Линия, земельный участок 96
27	55:36:120103:204	175	Омская обл., г. Омск, Центральный административный округ, ул. 15-я линия, д. 95
28	55:36:120103:205	330	Омская обл., г. Омск, Центральный административный округ, ул. 15-я Линия, д. 97
29	55:36:120103:206	509	Омская обл., г. Омск, Центральный административный округ, 15-я линия, д. 93
30	55:36:120103:207	452	Омская обл., г. Омск, Центральный административный округ, ул. 16-я Линия угол ул. 10 лет Октября, д. 69/142
31	55:36:120103:208	449	Омская обл., г. Омск, Центральный административный округ, ул. 10 лет Октября, на земельном участке расположен жилой дом 144
32	55:36:120103:210	460	Местоположение установлено относительно ориентира, расположенного в границах участка. Ориентир жилой дом. Почтовый адрес ориентира: Омская обл., Центральный административный округ, г. Омск, ул. 17-я Линия, д. 76
33	55:36:120103:211	474	Местоположение установлено относительно ориентира, расположенного в границах участка. Ориентир жилой дом. Почтовый адрес ориентира: Омская обл. г. Омск, Центральный административный округ, ул. 17-я Линия, д. 78
34	55:36:120103:212	522	Местоположение установлено относительно ориентира, расположенного в границах участка. Ориентир жилой дом. Почтовый адрес ориентира: Омская обл., Центральный административный округ, г. Омск, ул. 17-я Линия, д. 82

№ п/п	Кадастровый номер земельного участка	Площадь земельного участка, кв. м	Местоположение земельного участка
35	55:36:120103:213	258	Омская обл., г. Омск, Центральный административный округ, ул. Красноярская, д. 73
36	55:36:120103:214	446	Местоположение установлено относительно ориентира, расположенного в границах участка. Ориентир жилой дом. Почтовый адрес ориентира: Омская обл., г. Омск, Центральный административный округ, ул. Красноярская, д. 71
37	55:36:120103:216	462	Местоположение установлено относительно ориентира, расположенного в границах участка. Ориентир жилой дом. Почтовый адрес ориентира: Омская обл., Центральный административный округ, г. Омск, ул. 16-я Линия, д. 73
38	55:36:120103:217	489	Местоположение установлено относительно ориентира, расположенного в границах участка. Ориентир жилой дом. Почтовый адрес ориентира: Омская обл., Центральный административный округ, г. Омск, ул. 16-я Линия, д. 75
39	55:36:120103:218	501	Местоположение установлено относительно ориентира, расположенного в границах участка. Ориентир жилой дом. Почтовый адрес ориентира: Омская обл., Центральный административный округ, г. Омск, ул. 16-я Линия, д. 77
40	55:36:120103:219	525	Местоположение установлено относительно ориентира, расположенного в границах участка. Ориентир жилой дом. Почтовый адрес ориентира: Омская обл., г. Омск, Центральный административный округ, ул. Красноярская, д. 80
41	55:36:120103:221	491	Местоположение установлено относительно ориентира, расположенного в границах участка. Ориентир жилой дом. Почтовый адрес ориентира: Омская обл., г. Омск, ул. 17-я Линия, д. 92
42	55:36:120103:223	548	Омская обл., г. Омск, ул. Лермонтова, д. 147, угол ул. 16-я Линия, д. 95

№ п/п	Кадастровый номер земельного участка	Площадь земельного участка, кв. м	Местоположение земельного участка
43	55:36:120103:224	250	Омская обл., г. Омск, Центральный административный округ, ул. 16-я Линия, на земельном участке расположен жилой дом 93
44	55:36:120103:225	649	Местоположение установлено относительно ориентира, расположенного в границах участка. Ориентир жилой дом. Почтовый адрес ориентира: Омская обл., Центральный административный округ, г. Омск, ул. 16-я Линия, д. 89
45	55:36:120103:227	348	Омская обл., г. Омск, ул. 17-я Линия, земельный участок 109А
46	55:36:120103:228	331	Омская обл., г. Омск, ул. 18-я Линия
47	55:36:120103:229	470	Местоположение установлено относительно ориентира, расположенного в границах участка. Ориентир жилой дом. Почтовый адрес ориентира: Омская обл., Центральный административный округ, г. Омск, ул. 17-я Линия, д. 97
48	55:36:120103:232	462	Омская обл., г. Омск, Центральный административный округ, ул. 18-я Линия, д. 122
49	55:36:120103:233	494	Местоположение установлено относительно ориентира, расположенного в границах участка. Ориентир жилой дом. Почтовый адрес ориентира: Омская обл., г. Омск, ул. 18-я Линия, д. 124
50	55:36:120103:234	506	Местоположение установлено относительно ориентира, расположенного в границах участка. Ориентир жилой дом. Почтовый адрес ориентира: Омская обл., г. Омск, Центральный административный округ, ул. 18-я Линия, д. 126
51	55:36:120103:235	457	Омская обл., г. Омск, ул. Красноярская, земельный участок 79
52	55:36:120103:237	490	Местоположение установлено относительно ориентира, расположенного в границах участка. Ориентир жилой дом. Почтовый адрес ориентира: Омская обл., г. Омск, ул. 17-я Линия угол ул. Красноярская, д. 107/77
53	55:36:120103:238	246	Местоположение установлено относительно ориентира,

№ п/п	Кадастровый номер земельного участка	Площадь земельного участка, кв. м	Местоположение земельного участка
			расположенного в границах участка. Ориентир жилого дома. Почтовый адрес ориентира: Омская обл., г. Омск, ул. 17-я Линия, д. 103
54	55:36:120103:240	471	Омская обл., г. Омск, Центральный административный округ, ул. 18-я Линия / ул. 10 лет Октября, д. 125/154
55	55:36:120103:242	178	Омская обл., г. Омск, Центральный административный округ, ул. 19-я Линия, на земельном участке расположен жилой дом 96
56	55:36:120103:243	310	Омская обл., г. Омск, Центральный административный округ, ул. 19-я Линия, д. 98
57	55:36:120103:244	419	Местоположение установлено относительно ориентира, расположенного в границах участка. Ориентир жилой дом. Почтовый адрес ориентира: Омская обл., г. Омск, Центральный административный округ, ул. 19-я Линия, д. 102
58	55:36:120103:245	468	Местоположение установлено относительно ориентира, расположенного в границах участка. Ориентир жилой дом. Почтовый адрес ориентира: Омская обл., г. Омск, Центральный административный округ, ул. 19-я Линия, д. 104
59	55:36:120103:246	496	Омская обл., г. Омск, Центральный административный округ, ул. 19-я Линия/Красноярская, д. 106/91
60	55:36:120103:247	537	Местоположение установлено относительно ориентира, расположенного в границах участка. Ориентир жилой дом. Почтовый адрес ориентира: Омская обл., г. Омск, Центральный административный округ, ул. 18-я Линия, д. 133/135
61	55:36:120103:248	478	Омская обл., г. Омск, Центральный административный округ, ул. 18-я Линия, д. 129
62	55:36:120103:249	577	Местоположение установлено относительно ориентира, расположенного в границах участка.

№ п/п	Кадастровый номер земельного участка	Площадь земельного участка, кв. м	Местоположение земельного участка
			Ориентир жилой дом. Почтовый адрес ориентира: Омская обл., г. Омск, ул. 18-я Линия, д. 127
63	55:36:120103:250	369	Омская обл., г. Омск, Центральный административный округ, ул. 17-я Линия угол ул. Красноярская, д. 111/ 82
64	55:36:120103:251	287	Местоположение установлено относительно ориентира, расположенного в границах участка. Ориентир жилой дом. Почтовый адрес ориентира: Центральный административный округ, г. Омск, ул. Красноярская, д. 84
65	55:36:120103:252	235	Омская обл., г. Омск, ул. Красноярская, земельный участок 82Б
66	55:36:120103:253	382	Местоположение установлено относительно ориентира, расположенного в границах участка. Ориентир жилой дом. Почтовый адрес ориентира: Омская обл., г. Омск, Центральный административный округ
67	55:36:120103:254	349	Омская обл., г. Омск, Центральный административный округ, ул. 18-я Линия, на земельном участке расположена часть жилого дома (1Ч) 136
68	55:36:120103:255	492	Местоположение установлено относительно ориентира, расположенного в границах участка. Ориентир жилой дом. Почтовый адрес ориентира: Омская обл., г. Омск, Центральный административный округ, ул. 17-я Линия, д. 115А
69	55:36:120103:256	406	Омская обл., г. Омск, Центральный административный округ, ул. 18-я Линия. На земельном участке расположен жилой, д. 138
70	55:36:120103:257	438	Омская обл., г. Омск, Центральный административный округ, ул. 17-я Линия угол ул. Лермонтова, д. 119/151
71	55:36:120103:258	450	Местоположение установлено относительно ориентира, расположенного в границах участка. Ориентир жилой дом. Почтовый

№ п/п	Кадастровый номер земельного участка	Площадь земельного участка, кв. м	Местоположение земельного участка
			адрес ориентира: Омская обл., г. Омск, Центральный административный округ, ул. Лермонтова, д. 153
72	55:36:120103:260	333	Местоположение установлено относительно ориентира, расположенного в границах участка. Ориентир жилой дом. Почтовый адрес ориентира: Омская обл., г. Омск, Центральный административный округ, ул. 19-я Линия, д. 123
73	55:36:120103:262	230	Местоположение установлено относительно ориентира, расположенного в границах участка. Ориентир жилой дом. Почтовый адрес ориентира: Омская обл., г. Омск, Центральный административный округ, ул. Лермонтова, д. 165
74	55:36:120103:263	391	Местоположение установлено относительно ориентира, расположенного в границах участка. Ориентир жилой дом. Почтовый адрес ориентира: Омская обл., г. Омск, Центральный административный округ, ул. 19-я Линия, д. 127
75	55:36:120103:265	473	Местоположение установлено относительно ориентира, расположенного в границах участка. Ориентир жилой дом. Почтовый адрес ориентира: Омская обл., г. Омск, Центральный административный округ, ул. Лермонтова, д. 165А
76	55:36:120103:266	518	Местоположение установлено относительно ориентира, расположенного в границах участка. Ориентир жилой дом. Почтовый адрес ориентира: Омская обл., г. Омск, Центральный административный округ, ул. Красноярская, д. 100
77	55:36:120103:267	402	Местоположение установлено относительно ориентира, расположенного в границах участка. Ориентир жилой дом. Почтовый адрес ориентира: Омская обл.,

№ п/п	Кадастровый номер земельного участка	Площадь земельного участка, кв. м	Местоположение земельного участка
			г. Омск, Центральный административный округ, ул. Лермонтова угол ул. 20-я Линия, д. 167/112
78	55:36:120103:268	394	Омская обл., г. Омск, Центральный административный округ, ул. Красноярская, д. 98
79	55:36:120103:269	349	Местоположение установлено относительно ориентира, расположенного в границах участка. Ориентир жилой дом. Почтовый адрес ориентира: Омская обл., Центральный административный округ, г. Омск, ул. 18-я Линия, д. 137
80	55:36:120103:270	352	Омская обл., г. Омск, Центральный административный округ, 18-я Линия, д. 139
81	55:36:120103:271	489	Омская обл., г. Омск, Центральный административный округ, ул. 19-я Линия угол ул. Красноярская, д. 110/94
82	55:36:120103:272	126	Омская обл., г. Омск, Центральный административный округ, ул. 19-я Линия, д. 114
83	55:36:120103:274	440	Местоположение установлено относительно ориентира, расположенного в границах участка. Ориентир жилой дом. Почтовый адрес ориентира: Омская обл., г. Омск, ул. Лермонтова, д. 159
84	55:36:120103:275	339	Омская обл., г. Омск, Центральный административный округ, ул. 18-я Линия/ул. Лермонтова, д. 149/157
85	55:36:120103:276	296	Омская обл., г. Омск, ул. 18-я Линия, земельный участок 147
86	55:36:120103:277	534	Местоположение установлено относительно ориентира, расположенного в границах участка. Ориентир жилой дом. Почтовый адрес ориентира: Омская обл., Центральный административный округ, г. Омск, ул. 18-я Линия, д. 143
87	55:36:120103:278	227	Омская обл., г. Омск, Центральный административный округ, ул. Красноярская, д. 90
88	55:36:120103:279	521	Местоположение установлено относительно ориентира, расположенного в границах участка.

№ п/п	Кадастровый номер земельного участка	Площадь земельного участка, кв. м	Местоположение земельного участка
			Ориентир жилой дом. Почтовый адрес ориентира: Омская обл., г. Омск, Центральный административный округ, ул. Красноярская, д. 92
89	55:36:120103:281	273	Местоположение установлено относительно ориентира, расположенного в границах участка. Ориентир жилой дом. Почтовый адрес ориентира: Омская обл., г. Омск, Центральный административный округ, ул. 20-я Линия, д. 94
90	55:36:120103:282	566	Омская обл., г. Омск, Центральный административный округ, ул. 20-я Линия, на земельном участке расположен жилой дом 98
91	55:36:120103:283	602	Местоположение установлено относительно ориентира, расположенного в границах участка. Ориентир жилой дом. Почтовый адрес ориентира: Омская обл., г. Омск, Центральный административный округ, ул. 19-я Линия, д. 115
92	55:36:120103:1318	442	Местоположение установлено относительно ориентира, расположенного в границах участка. Ориентир жилой дом. Почтовый адрес ориентира: Омская обл., Центральный административный округ, г. Омск, ул. 18-я Линия, д. 145
93	55:36:120103:1329	346	Местоположение установлено относительно ориентира, расположенного в границах участка. Ориентир жилой дом. Почтовый адрес ориентира: Омская обл., г. Омск, Центральный административный округ, ул. 15-я Линия, д. 87А
94	55:36:120103:1355	362	Местоположение установлено относительно ориентира, расположенного в границах участка. Ориентир жилой дом. Почтовый адрес ориентира: Омская обл., г. Омск, Центральный административный округ, ул. Лермонтова, д. 149А
95	55:36:120103:1356	622	Местоположение установлено

№ п/п	Кадастровый номер земельного участка	Площадь земельного участка, кв. м	Местоположение земельного участка
			относительно ориентира, расположенного в границах участка. Ориентир жилой дом. Почтовый адрес ориентира: Омская обл., г. Омск, Центральный административный округ, ул. 19-я Линия, д. 111
96	55:36:120103:1362	448	Местоположение установлено относительно ориентира, расположенного в границах участка. Ориентир жилой дом. Почтовый адрес ориентира: Омская обл., г. Омск, Центральный административный округ, ул. 17-я Линия, д. 113
97	55:36:120103:1376	309	Местоположение установлено относительно ориентира, расположенного в границах участка. Ориентир жилой дом. Почтовый адрес ориентира: Омская обл., г. Омск, Центральный административный округ, ул. Красноярская, д. 70
98	55:36:120103:1417	487	Омская обл., г. Омск, Центральный административный округ, ул. 18-я Линия, д. 131
99	55:36:120103:1419	497	Местоположение установлено относительно ориентира, расположенного в границах участка. Ориентир жилой дом. Почтовый адрес ориентира: Омская обл., г. Омск, Центральный административный округ, ул. 15-я Линия, д. 76
100	55:36:120103:1422	469	Омская обл., г. Омск, Центральный административный округ, ул. 10 лет Октября. На земельном участке расположен жилой дом 156А
101	55:36:120103:1482	471	Омская область, г. Омск, Центральный административный округ, ул. 17-я Линия, д. 105
102	55:36:120103:1502	327	Местоположение установлено относительно ориентира, расположенного в границах участка. Ориентир жилой дом. Почтовый адрес ориентира: Омская обл., г. Омск, Центральный административный округ,

№ п/п	Кадастровый номер земельного участка	Площадь земельного участка, кв. м	Местоположение земельного участка
			ул. 16-я Линия, д. 83А
103	55:36:120103:3020	363	Местоположение установлено относительно ориентира, расположенного в границах участка. Ориентир жилой дом. Почтовый адрес ориентира: Омская обл., Центральный административный округ, г. Омск, ул. 16-я Линия, д. 87
104	55:36:120103:3021	344	Местоположение установлено относительно ориентира, расположенного в границах участка. Ориентир жилого дома. Почтовый адрес ориентира: Омская обл., г. Омск, ул. Красноярская, д. 78
105	55:36:120103:3037	384	Местоположение установлено относительно ориентира, расположенного в границах участка. Ориентир жилой дом. Почтовый адрес ориентира: Омская обл., г. Омск, Центральный административный округ, ул. 17-я Линия, д. 95
106	55:36:120103:3096	490	Местоположение установлено относительно ориентира, расположенного в границах участка. Ориентир жилой дом. Почтовый адрес ориентира: Омская обл., г. Омск, ул. 16-я Линия, д. 71
107	55:36:120103:3104	337	Местоположение установлено относительно ориентира, расположенного в границах участка. Ориентир жилой дом. Почтовый адрес ориентира: Омская обл., г. Омск, Центральный административный округ, ул. Лермонтова угол, ул. 19-я Линия, д. 161/118
108	55:36:120103:3109	363	Местоположение установлено относительно ориентира, расположенного в границах участка. Ориентир жилой дом. Почтовый адрес ориентира: Омская обл., г. Омск, ул. 17-я Линия, д. 86
109	55:36:120103:3119	533	Местоположение установлено относительно ориентира, расположенного в границах участка. Ориентир жилой дом. Почтовый адрес ориентира: Омская обл., г. Омск, ул. 15-я Линия, д. 79

№ п/п	Кадастровый номер земельного участка	Площадь земельного участка, кв. м	Местоположение земельного участка
110	55:36:120103:3122	226	Местоположение установлено относительно ориентира, расположенного в границах участка. Ориентир жилой дом. Почтовый адрес ориентира: Омская обл., г. Омск, Центральный административный округ, ул. 19-я Линия/ул. Лермонтова, д. 131/163
111	55:36:120103:3127	324	Местоположение установлено относительно ориентира, расположенного в границах участка. Ориентир жилой дом. Почтовый адрес ориентира: Омская обл., г. Омск, Центральный административный округ, ул. 19-я Линия, д. 100
112	55:36:120103:3137	421	Местоположение установлено относительно ориентира, расположенного в границах участка. Ориентир жилой дом. Почтовый адрес ориентира: Омская обл., г. Омск, Центральный административный округ, ул. 19-я Линия, д. 129
113	55:36:120103:3156	491	Местоположение установлено относительно ориентира, расположенного в границах участка. Ориентир жилой дом. Почтовый адрес ориентира: Омская обл., г. Омск, ул. 17-я Линия, д. 99
114	55:36:120103:3184	330	Местоположение установлено относительно ориентира, расположенного в границах участка. Ориентир жилой дом. Почтовый адрес ориентира: Омская обл., г. Омск, ул. 19-я Линия, д. 116
115	55:36:120103:3195	371	Местоположение установлено относительно ориентира, расположенного в границах участка. Ориентир жилой дом. Почтовый адрес ориентира: Омская обл., г. Омск, ул. 15-я Линия, д. 87
116	55:36:120103:3204	508	Омская обл., г. Омск, Центральный административный округ, ул. 17-я Линия, на земельном участке расположен жилой дом 92А
117	55:36:120103:3207	330	Местоположение установлено относительно ориентира,

№ п/п	Кадастровый номер земельного участка	Площадь земельного участка, кв. м	Местоположение земельного участка
			расположенного в границах участка. Ориентир жилой дом. Почтовый адрес ориентира: Омская обл., Центральный административный округ, г. Омск ул. 16-я Линия, д. 86
118	55:36:120103:3208	238	Местоположение установлено относительно ориентира, расположенного в границах участка. Ориентир жилого дома. Почтовый адрес ориентира: Омская обл., г. Омск, ул. Лермонтова, д. 159А
119	55:36:120103:3227	281	Омская обл., г. Омск, Центральный административный округ, ул. 10 лет Октября, д. 152
120	55:36:120103:3237	686	Омская обл., г. Омск, Центральный административный округ, ул. 10 лет Октября, на земельном участке расположен жилой дом 164
121	55:36:120103:3242	223	Омская обл., г. Омск, Центральный административный округ, ул. Красноярская. На земельном участке расположен жилой дом 63
122	55:36:120103:3243	293	Омская обл., г. Омск, Центральный административный округ, ул. Красноярская, на земельном участке расположен жилой дом 65
123	55:36:120103:3258	410	Омская обл., г. Омск, Центральный административный округ, ул. 17-я Линия, д. 115
124	55:36:120103:3272	432	Омская обл., г. Омск, Центральный административный округ, ул. 20-я Линия, д. 110А
125	55:36:120103:3337	312	Местоположение установлено относительно ориентира, расположенного в границах участка. Ориентир жилой дом. Почтовый адрес ориентира: Омская обл., г. Омск, Центральный административный округ, ул. 16-я Линия, д. 94А
126	55:36:120103:3339	234	Местоположение установлено относительно ориентира, расположенного в границах участка. Ориентир жилой дом. Почтовый адрес ориентира: Омская обл., г. Омск, Центральный административный округ, ул. 17-я Линия, д. 103А
127	55:36:120103:3342	430	Омская обл., г. Омск, Центральный

№ п/п	Кадастровый номер земельного участка	Площадь земельного участка, кв. м	Местоположение земельного участка
			административный округ, ул. 14-я Линия. На земельном участке расположен жилой дом 69
128	55:36:120103:7124	335	Местоположение установлено относительно ориентира, расположенного в границах участка. Ориентир жилой дом. Почтовый адрес ориентира: Омская обл., г. Омск, Центральный административный округ, ул. 19-я Линия, д. 108
129	55:36:120103:7135	239	Местоположение установлено относительно ориентира, расположенного в границах участка. Ориентир жилой дом. Почтовый адрес ориентира: Омская обл., г. Омск, Центральный административный округ, ул. 16-я Линия, д. 79
130	55:36:120103:7136	237	Местоположение установлено относительно ориентира, расположенного в границах участка. Ориентир жилой дом. Почтовый адрес ориентира: Омская обл., г. Омск, Центральный административный округ, ул. 16-я Линия, д. 81
131	55:36:120103:7503	300	Местоположение установлено относительно ориентира, расположенного в границах участка. Ориентир жилой дом. Почтовый адрес ориентира: Омская обл., г. Омск, Центральный административный округ, ул. Красноярская угол ул. 17-я Линия, д. 75/84
132	55:36:120103:7521	420	Местоположение установлено относительно ориентира, расположенного в границах участка. Ориентир часть жилого дома (1Ч). Почтовый адрес ориентира: Омская обл., г. Омск, Центральный административный округ, ул. 20-я Линия, д. 110
133	55:36:120103:8231	137	Местоположение установлено относительно ориентира, расположенного в границах участка. Ориентир жилой дом. Почтовый адрес ориентира: Омская обл.,

№ п/п	Кадастровый номер земельного участка	Площадь земельного участка, кв. м	Местоположение земельного участка
			г. Омск, Центральный административный округ, ул. 19-я Линия, д. 96
134	55:36:120103:8236	386	Омская обл., г. Омск, Центральный административный округ, ул. 19-я Линия, д. 112
135	55:36:120103:8330	304	Местоположение установлено относительно ориентира, расположенного в границах участка. Ориентир жилой дом. Почтовый адрес ориентира: Омская обл., г. Омск, Центральный административный округ, ул. 20-я Линия, д. 108
136	55:36:120103:8331	200	Местоположение установлено относительно ориентира, расположенного за пределами участка. Ориентир жилой дом. Участок находится примерно в 5 м, по направлению на север от ориентира. Почтовый адрес ориентира: Омская обл., г. Омск, Центральный административный округ, ул. 20-я Линия, д. 108А
137	55:36:120103:9733	453	Омская обл., г. Омск, Центральный административный округ, ул. 16-я Линия, д. 78
138	55:36:120103:9752	446	Омская обл., г. Омск, Центральный административный округ, ул. Лермонтова
139	55:36:120103:9865	274	Омская обл., г. Омск, ул. Красноярская, д. 89
140	55:36:120103:9868	270	Местоположение земельного участка установлено относительно жилого дома с почтовым адресом: Омская обл., г. Омск, Центральный административный округ, ул. 10 лет Октября, д. 150А
141	55:36:120103:9891	876	Омская обл., г. Омск, ул. 10 лет Октября
142	55:36:120103:9960	227	Омская обл., г. Омск, ул. 18-я Линия
143	55:36:120103:9990	281	Омская обл., г. Омск, ул. Красноярская, д. 87
144	55:36:120103:9995	233	Омская обл., г. Омск, ул. Лермонтова, земельный участок 143/1
145	55:36:120103:9996	234	Омская обл., г. Омск, ул. Лермонтова, земельный участок

№ п/п	Кадастровый номер земельного участка	Площадь земельного участка, кв. м	Местоположение земельного участка
			143/2
146	55:36:120103:10001	252	Омская обл., г. Омск, ул. 16-я Линия, д. 76А
147	55:36:120103:10045	649	Омская обл., г. Омск, ул. 10 лет Октября
148	55:36:120103:10186	531	Омская обл., г. Омск, ул. 14-я Линия, д. 67
149	55:36:120103:10204	383	Местоположение земельного участка установлено относительно жилого дома с почтовым адресом: Омская обл., г. Омск, Центральный административный округ, ул. Красноярская угол ул. 16-я Линия, д. 67/84
150	55:36:120103:10272	514	Омская обл., г. Омск, ул. 17-я Линия
151	55:36:120103:10273	300	Омская обл., г. Омск, ул. 17-я Линия
152	55:36:000000:1564	38806	Омская обл., г. Омск, Центральный административный округ. На земельном участке расположена автомобильная дорога общего пользования местного значения улица 16-я Линия (от ул. 10 лет Октября до ул. 20 лет РККА, от ул. Омская до реки Омь), идентификационный номер 52-401-382 ОП МГ 131
153	55:36:000000:152993	9576	Омская обл., г. Омск, Центральный административный округ, на земельном участке расположена автомобильная дорога общего пользования местного значения, ул. Красноярская (от ул. 13-я Линия до ул. 20-я Линия, от ул. 7-я Линия до ул. 11-я Линия, от ул. 5-я Линия до ул. 6-я Линия), идентификационный номер 52-401-382 ОП МГ 152
154	55:36:000000:153264	51811	Омская обл., г. Омск, Центральный административный округ, на земельном участке расположена автомобильная дорога общего пользования местного значения, ул. 19-я Линия (от ул. 20 лет РККА до реки Омь), идентификационный номер 52-401-382 ОП МГ 134
155	55:36:000000:153330	36636	Омская обл., г. Омск, Центральный административный округ. На земельном участке расположена автомобильная дорога общего

№ п/п	Кадастровый номер земельного участка	Площадь земельного участка, кв. м	Местоположение земельного участка
			пользования местного значения, ул. 15-я Линия (от ул. Свободная до улицы 20 лет РККА), идентификационный номер 52-401-382 ОП МГ 130
156	55:36:000000:155240	40466	Омская обл., г. Омск, Центральный административный округ, на земельном участке расположена автомобильная дорога общего пользования местного значения, ул. 18-я Линия (от ул. 20 лет РККА до реки Омь), идентификационный номер 52-401-382 ОП МГ 133
157	55:36:000000:156252	41221	Омская обл., г. Омск, Центральный административный округ. На земельном участке расположена автомобильная дорога общего пользования местного значения, ул. 17-я Линия (от ул. Съездовская до реки Омь), идентификационный номер 52-401-382 ОП МГ 132

Приложение № 2  
к постановлению Администрации города Омска  
от \_\_\_\_\_ № \_\_\_\_\_

**ПЕРЕЧЕНЬ**

объектов капитального строительства, расположенных на территории жилой застройки, подлежащей комплексному развитию, в границах улиц: 10 лет Октября – 20-я Линия – Лермонтова – 14-я Линия в Центральном административном округе города Омска, в том числе перечень объектов капитального строительства, подлежащих сносу или реконструкции \*

№ п/п	Адрес объекта капитального строительства	Площадь объекта капитального строительства, кв. м/протяженность, м	Кадастровый номер объекта капитального строительства	Сведения о сносе/реконструкции объекта капитального строительства	Кадастровый номер земельного участка, на котором расположен объект капитального строительства
1. Объекты индивидуального жилищного строительства					
1.1	Омская обл., г. Омск, ул. Лермонтова, д. 149А	72,8	55:36:000000:5993	Снос	55:36:120103:1355
1.2	Омская обл., г. Омск, ул. Лермонтова, д. 137	35,1	55:36:000000:6021	Снос	55:36:120103:181
1.3	Омская обл., г. Омск, ул. Лермонтова, д. 139	41,7	55:36:000000:6064	Снос	55:36:120103:182
1.4	Омская обл., г. Омск, ул. 14-я Линия угол Красноярская, д. 65/60	43,4	55:36:000000:6308	Снос	55:36:120103:174
1.5	Омская обл., г. Омск, ул. 17-я Линия, д. 78	74,2	55:36:000000:6698	Снос	55:36:120103:211
1.6	Омская обл., г. Омск, ул. 17-я Линия, д. 82	49	55:36:000000:6699	Снос	55:36:120103:212
1.7	Омская обл., г. Омск, ул. 16-я Линия угол ул. Красноярская, д. 81/69	78,5	55:36:000000:6703	Снос	55:36:120103:7136
1.8	Омская обл., г. Омск, ул. 15-я Линия, д. 91	140,7	55:36:000000:8420	Снос	55:36:120103:197
1.9	Омская обл., г. Омск, ул. 17-я Линия, д. 105, литера А, А1	179,5	55:36:000000:8934	Снос	55:36:120103:1482
1.10	Омская обл., г. Омск, ул. 15-я Линия, д. 99	94,4	55:36:000000:8939	Снос	55:36:120103:196
1.11	Омская обл., г. Омск, ул. 17-я Линия, д. 107	80,2	55:36:000000:8940	Снос	55:36:120103:237
1.12	Омская обл., г. Омск, ул. 18-я Линия, д. 126	85,9	55:36:000000:9430	Снос	55:36:120103:234
1.13	Омская обл., г. Омск, ул. 15-я Линия угол	110,6	55:36:000000:9434	Снос	55:36:120103:176

№ п/п	Адрес объекта капитального строительства	Площадь объекта капитального строительства, кв. м/ протяженность, м	Кадастровый номер объекта капитального строительства	Сведения о сносе/ реконструкции объекта капитального строительства	Кадастровый номер земельного участка, на котором расположен объект капитального строительства
	Красноярская, д. 70/66				
1.14	Омская обл., г. Омск, ул. 18-я Линия, д. 122	79	55:36:000000:9435	Снос	55:36:120103:232
1.15	Омская обл., г. Омск, ул. 18-я Линия, д. 124	41,6	55:36:000000:9440	Снос	55:36:120103:233
1.16	Омская обл., г. Омск, ул. 15-я Линия, д. 72А	90,7	55:36:000000:9441	Снос	55:36:120103:178
1.17	Омская обл., г. Омск, ул. 15-я Линия, д. 74	68,9	55:36:000000:9448	Снос	55:36:120103:179
1.18	Омская обл., г. Омск, ул. 17-я Линия, д. 90А	41,3	55:36:000000:9462	Снос	55:36:120103:10273
1.19	Омская обл., г. Омск, ул. 14-я Линия, д. 67	91,3	55:36:000000:9484	Снос	55:36:120103:10186
1.20	Омская обл., г. Омск, ул. 15-я Линия угол ул. Красноярская, д. 89/68	94,8	55:36:000000:9495	Снос	55:36:120103:200
1.21	Омская обл., г. Омск, ул. 17-я Линия, д. 86	82,1	55:36:000000:9506	Снос	55:36:120103:3109
1.22	Омская обл., г. Омск, ул. 17-я Линия, д. 90	75,6	55:36:000000:9926	Снос	55:36:120103:10272
1.23	Омская обл., г. Омск, ул. 15-я Линия, д. 87	105,4	55:36:000000:9927	Снос	55:36:120103:3195
1.24	Омская обл., г. Омск, ул. 17-я Линия, д. 92	67,8	55:36:000000:9930	Снос	55:36:120103:221
1.25	Омская обл., г. Омск, ул. 17-я Линия, д. 92А	108,6	55:36:000000:9932	Снос	55:36:120103:3204
1.26	Омская обл., г. Омск, ул. Лермонтова угол 16-я Линия, д. 145/98	131,1	55:36:000000:9937	Снос	55:36:120103:194
1.27	Омская обл., г. Омск, ул. 15-я Линия, д. 97	70,1	55:36:000000:9951	Снос	55:36:120103:205
1.28	Омская обл., г. Омск, ул. 15-я Линия, д. 95	49,7	55:36:000000:9961	Снос	55:36:120103:204
1.29	Омская обл., г. Омск, ул. 17-я Линия, д. 95	32,7	55:36:000000:11137	Снос	55:36:120103:3037
1.30	Омская обл., г. Омск, ул. 14-я Линия, д. 69	132	55:36:000000:11986	Снос	55:36:120103:3342
1.31	Омская обл., г. Омск, ул. 20-я Линия, д. 94	48,3	55:36:000000:13825	Снос	55:36:120103:281
1.32	Омская обл., г. Омск, ул. 10 лет Октября, д. 152	48,2	55:36:000000:13861	Снос	55:36:120103:3227
1.33	Омская обл., г. Омск, ул. 20-я Линия, д. 96	73,3	55:36:000000:13955	Снос	55:36:120103:282
1.34	Омская обл., г. Омск, ул. 10 лет Октября, д. 150А	115	55:36:000000:14242	Снос	55:36:120103:9868
1.35	Омская обл., г. Омск, ул. 10 лет Октября, д. 144	41,4	55:36:000000:14672	Снос	55:36:120103:208
1.36	Омская обл., г. Омск, ул. 10 лет Октября, д. 156А	105,5	55:36:000000:14675	Снос	55:36:120103:1422
1.37	Омская обл., г. Омск, ул. 19-я Линия, д. 123	63,9	55:36:090103:4137	Снос	55:36:120103:260

№ п/п	Адрес объекта капитального строительства	Площадь объекта капитального строительства, кв. м/ протяженность, м	Кадастровый номер объекта капитального строительства	Сведения о сносе/ реконструкции объекта капитального строительства	Кадастровый номер земельного участка, на котором расположен объект капитального строительства
1.38	Омская обл., г. Омск, ул. 17-я Линия угол ул. Лермонтова, д. 119/151	144,4	55:36:090108:5814	Снос	55:36:120103:257
1.39	Омская обл., г. Омск, ул. 18-я Линия, д. 136	56,4	55:36:100902:5307	Снос	55:36:120103:254
1.40	Омская обл., г. Омск, ул. 15-я Линия, д. 81	41,7	55:36:120101:3898	Снос	55:36:120103:3119
1.41	Омская обл., г. Омск, ул. 15-я Линия, д. 77	60,3	55:36:120101:14128	Снос	55:36:120103:154
1.42	Омская обл., г. Омск, ул. 19-я Линия, д. 111	29,5	55:36:120103:3363	Снос	55:36:120103:1356
1.43	Омская обл., г. Омск, ул. 15-я Линия, д. 87А	98	55:36:120103:3575	Снос	55:36:120103:1329
1.44	Омская обл., г. Омск, ул. 19-я Линия, д. 96	42,2	55:36:120103:3711	Снос	55:36:120103:8231
1.45	Омская обл., г. Омск, ул. 18-я Линия, д. 125	91,8	55:36:120103:3792	Снос	55:36:120103:240
1.46	Омская обл., г. Омск, ул. 15-я Линия, д. 85	98,7	55:36:120103:3992	Снос	55:36:120103:158
1.47	Омская обл., г. Омск, ул. 16-я Линия, д. 73	36	55:36:120103:4014	Снос	55:36:120103:216
1.48	Омская обл., г. Омск, ул. 16-я Линия, д. 73	19,5	55:36:120103:4015	Снос	55:36:120103:216
1.49	Омская обл., г. Омск, ул. 16-я Линия, д. 77	158,4	55:36:120103:4016	Снос	55:36:120103:218
1.50	Омская обл., г. Омск, ул. 16-я Линия, д. 93	41,2	55:36:120103:4017	Снос	55:36:120103:224
1.51	Омская обл., г. Омск, ул. 16-я Линия, д. 80	145,2	55:36:120103:4035	Снос	55:36:120103:186
1.52	Омская обл., г. Омск, ул. Красноярская, д. 67	108,8	55:36:120103:4036	Снос	55:36:120103:10204
1.53	Омская обл., г. Омск, ул. 16-я Линия, д. 86	76,7	55:36:120103:4037	Снос	55:36:120103:3207
1.54	Омская обл., г. Омск, ул. 16-я Линия, д. 89	148,6	55:36:120103:4038	Снос	55:36:120103:225
1.55	Омская обл., г. Омск, ул. 16-я Линия, д. 90	55,9	55:36:120103:4039	Снос	55:36:120103:201
1.56	Омская обл., г. Омск, ул. 16-я Линия, д. 71	31,4	55:36:120103:4061	Снос	55:36:120103:3096
1.57	Омская обл., г. Омск, ул. 16-я Линия, д. 76А	27,1	55:36:120103:4062	Снос	55:36:120103:10001
1.58	Омская обл., г. Омск, ул. 16-я Линия, д. 77	71,7	55:36:120103:4063	Снос	55:36:120103:218
1.59	Омская обл., г. Омск, ул. 16-я Линия, д. 82	95,9	55:36:120103:4064	Снос	55:36:120103:187
1.60	Омская обл., г. Омск, ул. 16-я Линия, д. 88	94,7	55:36:120103:4079	Снос	55:36:120103:199
1.61	Омская обл., г. Омск, ул. 16-я Линия, д. 78	74,9	55:36:120103:4094	Снос	55:36:120103:9733
1.62	Омская обл., г. Омск, ул. 16-я Линия, д. 75	85,4	55:36:120103:4111	Снос	55:36:120103:217
1.63	Омская обл., г. Омск, ул. 16-я Линия, д. 76	57,9	55:36:120103:4112	Снос	55:36:120103:185

№ п/п	Адрес объекта капитального строительства	Площадь объекта капитального строительства, кв. м/протяженность, м	Кадастровый номер объекта капитального строительства	Сведения о сносе/реконструкции объекта капитального строительства	Кадастровый номер земельного участка, на котором расположен объект капитального строительства
1.64	Омская обл., г. Омск, ул. 16-я Линия, д. 79	49,7	55:36:120103:4136	Снос	55:36:120103:7135
1.65	Омская обл., г. Омск, ул. 16-я Линия, д. 83А	97	55:36:120103:4149	Снос	55:36:120103:1502
1.66	Омская обл., г. Омск, ул. 16-я Линия, д. 87	59,2	55:36:120103:4150	Снос	55:36:120103:3020
1.67	Омская обл., г. Омск, ул. 17-я Линия, д. 103	60,8	55:36:120103:4151	Снос	55:36:120103:238
1.68	Омская обл., г. Омск, ул. 17-я Линия, д. 103А	48,3	55:36:120103:4152	Снос	55:36:120103:3339
1.69	Омская обл., г. Омск, ул. 17-я Линия, д. 97	69,9	55:36:120103:4169	Снос	55:36:120103:229
1.70	Омская обл., г. Омск, ул. 17-я Линия, д. 99	131	55:36:120103:4170	Снос	55:36:120103:3156
1.71	Омская обл., г. Омск, ул. 18-я Линия, д. 112	25,5	55:36:120103:4171	Снос	55:36:120103:232
1.72	Омская обл., г. Омск, ул. 18-я Линия, д. 127	28,6	55:36:120103:4173	Снос	55:36:120103:249
1.73	Омская обл., г. Омск, ул. 18-я Линия, д. 131	19,9	55:36:120103:4176	Снос	55:36:120103:1417
1.74	Омская обл., г. Омск, ул. 18-я Линия, д. 131	36,9	55:36:120103:4177	Снос	55:36:120103:1417
1.75	Омская обл., г. Омск, ул. 18-я Линия, д. 132	94,5	55:36:120103:4178	Снос	55:36:120103:228
1.76	Омская обл., г. Омск, ул. 18-я Линия, д. 133	45,8	55:36:120103:4179	Снос	55:36:120103:247
1.77	Омская обл., г. Омск, ул. 18-я Линия, д. 137	124,4	55:36:120103:4180	Снос	55:36:120103:269
1.78	Омская обл., г. Омск, ул. 19-я Линия, д. 102	68,6	55:36:120103:4198	Снос	55:36:120103:244
1.79	Омская обл., г. Омск, ул. 19-я Линия, д. 106	105,6	55:36:120103:4527	Снос	55:36:120103:246
1.80	Омская обл., г. Омск, ул. Красноярская, д. 87	70,5	55:36:120103:4600	Снос	55:36:120103:9990
1.81	Омская обл., г. Омск, ул. Красноярская, д. 89	71,8	55:36:120103:4652	Снос	55:36:120103:9865
1.82	Омская обл., г. Омск, ул. Красноярская, д. 79	109,2	55:36:120103:4779	Снос	55:36:120103:235
1.83	Омская обл., г. Омск, ул. Красноярская, д. 78	54,4	55:36:120103:4903	Снос	55:36:120103:219
1.84	Омская обл., г. Омск, ул. Красноярская, д. 80	132,3	55:36:120103:4904	Снос	55:36:120103:219
1.85	Омская обл., г. Омск, ул. Красноярская, д. 64	138,2	55:36:120103:4908	Снос	55:36:120103:175
1.86	Омская обл., г. Омск, ул. Красноярская, д. 65	71,1	55:36:120103:4943	Снос	55:36:120103:3243
1.87	Омская обл., г. Омск, ул. Красноярская, д. 73	45,1	55:36:120103:4955	Снос	55:36:120103:213
1.88	Омская обл., г. Омск, ул. Красноярская, д. 71	57,9	55:36:120103:5018	Снос	55:36:120103:214
1.89	Омская обл., г. Омск, ул. Красноярская, д. 81	82,4	55:36:120103:5046	Снос	55:36:120103:110
1.90	Омская обл., г. Омск, ул. Красноярская, д. 63	56,6	55:36:120103:5057	Снос	55:36:120103:3242

№ п/п	Адрес объекта капитального строительства	Площадь объекта капитального строительства, кв. м/ протяженность, м	Кадастровый номер объекта капитального строительства	Сведения о сносе/ реконструкции объекта капитального строительства	Кадастровый номер земельного участка, на котором расположен объект капитального строительства
1.91	Омская обл., г. Омск, ул. Красноярская, д. 70	41,6	55:36:120103:5062	Снос	55:36:120103:1376
1.92	Омская обл., г. Омск, ул. Красноярская, д. 72	81,1	55:36:120103:5063	Снос	55:36:120103:198
1.93	Омская обл., г. Омск, ул. 18-я Линия, д. 143	107,5	55:36:120103:7499	Снос	55:36:120103:277
1.94	Омская обл., г. Омск, ул. 18-я Линия, д. 138	65,7	55:36:120103:7685	Снос	55:36:120103:256
1.95	Омская обл., г. Омск, ул. Красноярская, д. 90	41,5	55:36:120103:7700	Снос	55:36:120103:278
1.96	Омская обл., г. Омск, ул. Лермонтова, д. 153	104,8	55:36:120103:7717	Снос	55:36:120103:258
1.97	Омская обл., г. Омск, ул. 20-я Линия, д. 110А	95,2	55:36:120103:7736	Снос	55:36:120103:3272
1.98	Омская обл., г. Омск, ул. Лермонтова, д. 165А	173	55:36:120103:7812	Снос	55:36:120103:265
1.99	Омская обл., г. Омск, ул. 18-я Линия, д. 149	42	55:36:120103:7829	Снос	55:36:120103:275
1.100	Омская обл., г. Омск, ул. Красноярская, д. 84	133,7	55:36:120103:7831	Снос	55:36:120103:251
1.101	Омская обл., г. Омск, ул. Красноярская, д. 92	92,2	55:36:120103:7877	Снос	55:36:120103:279
1.102	Омская обл., г. Омск, ул. Красноярская, д. 100	27,5	55:36:120103:7889	Снос	55:36:120103:266
1.103	Омская обл., г. Омск, ул. 19-я Линия, д. 127	33,4	55:36:120103:7892	Снос	55:36:120103:263
1.104	Омская обл., г. Омск, ул. Лермонтова, д. 161	74,9	55:36:120103:7984	Снос	55:36:120103:3104
1.105	Омская обл., г. Омск, ул. Лермонтова, д. 159А	23,4	55:36:120103:7987	Снос	55:36:120103:3208
1.106	Омская обл., г. Омск, ул. Красноярская угол 18-я Линия, д. 86/134	124,1	55:36:120103:7995	Снос	55:36:120103:253
1.107	Омская обл., г. Омск, ул. 17-я Линия, д. 115А	132,7	55:36:120103:7997	Снос	55:36:120103:255
1.108	Омская обл., г. Омск, ул. Красноярская, д. 92А	34,5	55:36:120103:7999	Снос	55:36:120103:80
1.109	Омская обл., г. Омск, ул. 19-я Линия, д. 129	49,9	55:36:120103:8003	Снос	55:36:120103:3137
1.110	Омская обл., г. Омск, ул. Лермонтова, д. 155	52,6	55:36:120103:8011	Снос	55:36:120103:9752
1.111	Омская обл., г. Омск, ул. 17-я Линия, д. 113	153,5	55:36:120103:8012	Снос	55:36:120103:1362
1.112	Омская обл., г. Омск, ул. 18-я Линия, д. 145	23,1	55:36:120103:8026	Снос	55:36:120103:1318
1.113	Омская обл., г. Омск, ул. 18-я Линия, д. 147	88,7	55:36:120103:8028	Снос	55:36:120103:276
1.114	Омская обл., г. Омск, ул. 19-я Линия, д. 125	64,8	55:36:120103:8033	Снос	-
1.115	Омская обл., г. Омск, ул. 19-я Линия, д. 110	93,7	55:36:120103:8145	Снос	55:36:120103:271
1.116	Омская обл., г. Омск, ул. 17-я Линия, д. 115	52	55:36:120103:8172	Снос	55:36:120103:3258

№ п/п	Адрес объекта капитального строительства	Площадь объекта капитального строительства, кв. м/ протяженность, м	Кадастровый номер объекта капитального строительства	Сведения о сносе/ реконструкции объекта капитального строительства	Кадастровый номер земельного участка, на котором расположен объект капитального строительства
1.117	Омская обл., г. Омск, ул. Красноярская, д. 82Б	26,4	55:36:120103:8304	Снос	55:36:120103:252
1.118	Омская обл., г. Омск, ул. 17-я Линия, д. 76	75,7	55:36:120103:8311	Снос	55:36:120103:210
1.119	Омская обл., г. Омск, ул. 19-я Линия, д. 112	79,1	55:36:120103:8329	Снос	55:36:120103:8236
1.120	Омская обл., г. Омск, ул. 18-я Линия, д. 128	200	55:36:120103:8376	Снос	55:36:120103:99
1.121	Омская обл., г. Омск, ул. 17-я Линия, д. 78А	79,5	55:36:120103:8390	Снос	55:36:120103:211
1.122	Омская обл., г. Омск, ул. 19-я Линия, д. 114	31,8	55:36:120103:8392	Снос	55:36:120103:272
1.123	Омская обл., г. Омск, ул. Лермонтова, д. 165	88,1	55:36:120103:8400	Снос	55:36:120103:262
1.124	Омская обл., г. Омск, ул. 19-я Линия, д. 116	74,7	55:36:120103:8404	Снос	55:36:120103:3184
1.125	Омская обл., г. Омск, ул. 18-я Линия, д. 139	31,5	55:36:120103:8407	Снос	55:36:120103:270
1.126	Омская обл., г. Омск, ул. 18-я Линия, д. 139	22,3	55:36:120103:8408	Снос	55:36:120103:270
1.127	Омская обл., г. Омск, ул. 16-я Линия, д. 92	40,5	55:36:120103:8421	Снос	55:36:120103:202
1.128	Омская обл., г. Омск, ул. 15-я Линия, д. 79	75,1	55:36:120103:8433	Снос	55:36:120103:3119
1.129	Омская обл., г. Омск, ул. 19-я линия, д. 104А	464,9	55:36:120103:8849	Снос	55:36:120103:245
1.130	Омская обл., г. Омск, ул. Красноярская, д. 60А	131,8	55:36:120103:8997	Снос	55:36:120103:174
1.131	Омская обл., г. Омск, ул. 17-я Линия, д. 111, угол Красноярская, д. 82	81,6	55:36:120103:9023	Снос	55:36:120103:250
1.132	Омская обл., г. Омск, ул. Лермонтова, д. 159	86,6	55:36:120103:9787	Снос	55:36:120103:274
1.133	Омская обл., г. Омск, ул. Красноярская, д. 71А	49,4	55:36:120103:9788	Снос	55:36:120103:214
1.134	Омская обл., г. Омск, ул. 18-я Линия, д. 129	147,4	55:36:120103:9795	Снос	55:36:120103:248
1.135	Омская обл., г. Омск, ул. 16-я Линия, д. 96	79,4	55:36:120103:9809	Снос	55:36:120103:203
1.136	Омская обл., г. Омск, ул. 16-я Линия, д. 96А	96,1	55:36:120103:9811	Снос	55:36:120103:203
1.137	Омская обл., г. Омск, ул. 19-я Линия угол ул. Лермонтова, д. 131/163	63,4	55:36:120103:9822	Снос	55:36:120103:3122
1.138	Омская обл., г. Омск, ул. 10 лет Октября, д. 164А	257	55:36:120103:9851	Снос	55:36:120103:3237
1.139	Омская обл., г. Омск, ул. Лермонтова, д. 141	136,4	55:36:120103:9894	Снос	55:36:120103:196
1.140	Омская обл., г. Омск, ул. 19-я Линия, д. 98	136,8	55:36:120103:9899	Снос	55:36:120103:243
1.141	Омская обл., г. Омск, ул. 15-я Линия, д. 76	115	55:36:120103:9933	Снос	55:36:120103:1419

№ п/п	Адрес объекта капитального строительства	Площадь объекта капитального строительства, кв. м/ протяженность, м	Кадастровый номер объекта капитального строительства	Сведения о сносе/ реконструкции объекта капитального строительства	Кадастровый номер земельного участка, на котором расположен объект капитального строительства
1.142	Омская обл., г. Омск, ул. 18-я Линия, д. 141	31,9	55:36:120103:9934	Снос	55:36:120103:9960
1.143	Омская обл., г. Омск, ул. Лермонтова, д. 143/1	66,1	55:36:120103:9991	Снос	55:36:120103:9995
1.144	Омская обл., г. Омск, ул. Лермонтова, д. 143/2	59,4	55:36:120103:9992	Снос	55:36:120103:9996
1.145	Омская обл., г. Омск, ул. 18-я Линия, д. 127	56,4	55:36:120103:10068	Снос	55:36:120103:249
1.146	Омская обл., г. Омск, ул. 17-я Линия, д. 109А	72	55:36:120103:10173	Снос	55:36:120103:227
1.147	Омская обл., г. Омск, ул. 15 Линия, д. 83	111,8	55:36:120103:10174	Снос	55:36:120103:190
1.148	Омская обл., г. Омск, ул. 19-я Линия, д. 108/1	67,9	55:36:120103:10318	Снос	55:36:120103:7124
1.149	Омская обл., г. Омск, ул. 19-я Линия, д. 108/2	107,5	55:36:120103:10319	Снос	55:36:120103:7124
1.150	Омская обл., г. Омск, ул. 19-я Линия, д. 96	70,4	55:36:120104:1103	Снос	55:36:120103:242
1.151	Омская обл., г. Омск, ул. 14-я Линия, д. 71	87	55:36:160104:4079	Снос	55:36:120103:180
1.152	Омская обл., г. Омск, ул. 15-я Линия, д. 72А	40,5	55:36:160106:3373	Снос	55:36:120103:178
1.153	Омская обл., г. Омск, ул. 17-я Линия, д. 75/84	183,2	55:36:180107:3418	Снос	55:36:120103:7503
2. Нежилые объекты капитального строительства					
2.1	Омская обл., г. Омск, ул. 15-я Линия, д. 83	17,3	55:36:120103:10175	Снос	55:36:120103:190
2.2	Омская обл., г. Омск, ул. 15-я Линия, д. 83	15,5	55:36:120103:10176	Снос	55:36:120103:190
2.3	Омская обл., г. Омск, ул. 18-я Линия	102	55:36:120103:10087	Снос	55:36:120103:99
2.4	Омская обл., г. Омск, ул. Красноярская	52,5	55:36:120103:9864	Снос	55:36:090202:194
2.5	Омская обл., г. Омск, ул. 20-я Линия, д. 108А	261,1	55:36:120103:7769	Снос	55:36:120103:8330
2.6	Омская обл., г. Омск, ул. 20-я Линия, д. 112	31,3	55:36:000000:13808	Снос	55:36:120103:267
3. Объекты незавершенного строительства					
3.1	Омская обл., г. Омск, ул. 10 лет Октября, д. 148А	159	55:36:120103:10040	Снос	55:36:120103:3037
3.2	Омская обл., г. Омск, ул. 19-я Линия	19,7	55:36:120103:8242	Снос	55:36:120103:283
4. Перечень объектов коммунальной, транспортной инфраструктур					
4.1	Омская область, г. Омск	2140	55:36:000000:162710	Реконструкция/снос (при необходимости)	55:36:120103:3258 55:36:120103:256 55:36:120103:9752 55:36:120103:258 55:36:120103:80 55:36:120103:269

№ п/п	Адрес объекта капитального строительства	Площадь объекта капитального строительства, кв. м/протяженность, м	Кадастровый номер объекта капитального строительства	Сведения о сносе/реконструкции объекта капитального строительства	Кадастровый номер земельного участка, на котором расположен объект капитального строительства
4.2	Омская обл., г. Омск, ул. 16-я Линия	14	55:36:120103:10359	Реконструкция/снос	55:36:000000:1564
4.3	Омская обл., г. Омск, ул. 16-я Линия	11	55:36:120103:10371	Реконструкция/снос	55:36:000000:1564
4.4	Омская обл., г. Омск, от ТЭЦ-5 до ул. 3-я Транспортная, ул. Ермака, ул. 9-я Линия, ул. 10 лет Октября	22197	55:36:000000:2588	Реконструкция/снос	55:36:000000:1564
4.5	Омская обл., г. Омск, ул. 16-я Линия	1547	55:36:000000:167054	Реконструкция/снос	55:36:000000:1564
«*» Перечень составлен в соответствии со сведениями из Единого государственного реестра недвижимости об объектах недвижимости					

## ОСНОВНЫЕ ВИДЫ

разрешенного использования земельных участков и объектов капитального строительства, которые могут быть выбраны при реализации решения о комплексном развитии территории жилой застройки, подлежащей комплексному развитию, в границах улиц: 10 лет Октября – 20-я Линия – Лермонтова – 14-я Линия в Центральном административном округе города Омска, а также предельные параметры разрешенного строительства, реконструкции объектов капитального строительства в границах указанной территории\*

Основные виды разрешенного использования земельных участков и объектов капитального строительства, код вида разрешенного использования**	Предельные параметры разрешенного строительства, реконструкции объектов капитального строительства
<p>Среднеэтажная жилая застройка (код 2.5);  Многоэтажная жилая застройка (высотная застройка) (код 2.6);  Хранение автотранспорта (код 2.7.1);  Коммунальное обслуживание (код 3.1);  Оказание услуг связи (код 3.2.3);  Здравоохранение (код 3.4);  Образование и просвещение (код 3.5);  Магазины (код 4.4);  Общественное питание (код 4.6);  Стоянка транспортных средств (код 4.9.2);  Площадки для занятий спортом (код 5.1.3);  Обеспечение внутреннего правопорядка (код 8.3);  Земельные участки (территории) общего пользования (код 12.0)</p>	<p>Предельные (минимальные и (или) максимальные) размеры земельных участков и предельные параметры разрешенного строительства, реконструкции объектов капитального строительства:</p> <p>1) максимальная высота зданий, строений, сооружений:  - для вида разрешенного использования среднеэтажная жилая застройка (код 2.5) - 30 м;  - для вида разрешенного использования: многоэтажная жилая застройка (высотная застройка) (код 2.6) - 100 м;  - для прочих видов разрешенного использования - не подлежит установлению;</p> <p>2) максимальное количество надземных этажей не подлежит установлению;</p> <p>3) предельные (минимальные и (или) максимальные) размеры земельных участков:  - для вида разрешенного использования: среднеэтажная жилая застройка (код 2.5): минимальный - 1 500 кв. м, максимальный - не подлежат установлению;  - для вида разрешенного использования: многоэтажная жилая застройка (высотная застройка) (код 2.6): минимальный - 3 000 кв. м, максимальный - не подлежат установлению;  - для видов разрешенного использования: коммунальное обслуживание (код 3.1), стоянка транспортных средств (код 4.9.2), площадки для занятий спортом (код 5.1.3), обеспечение внутреннего правопорядка (код 8.3), земельные участки (территории) общего пользования (код 12.0) - не подлежат установлению;  - для прочих видов разрешенного использования: минимальный - 200 кв. м, максимальный - не</p>

Основные виды разрешенного использования земельных участков и объектов капитального строительства, код вида разрешенного использования**	Предельные параметры разрешенного строительства, реконструкции объектов капитального строительства
	<p>подлежат установлению;</p> <p>4) минимальные отступы от границ земельного участка:</p> <ul style="list-style-type: none"> <li>- для видов разрешенного использования: стоянка транспортных средств (код 4.9.2), площадки для занятий спортом (код 5.1.3), земельные участки (территории) общего пользования (код 12.0) - не подлежат установлению;</li> <li>- для прочих видов разрешенного использования - 3 м; в случае примыкания границ земельного участка к красной линии применяется параметр «отступы от красной линии и территорий общего пользования»;</li> </ul> <p>5) отступы от красной линии и территорий общего пользования:</p> <ul style="list-style-type: none"> <li>- для видов разрешенного использования: среднеэтажная жилая застройка (код 2.5), многоэтажная жилая застройка (высотная застройка) (код 2.6): при размещении в первом этаже жилых помещений - 6 м, при размещении в первом этаже нежилых помещений - 0 м;</li> <li>- для прочих видов разрешенного использования - 0 м, если иное не установлено документацией по планировке территории;</li> </ul> <p>6) процент застройки в границах земельного участка не подлежит установлению;</p> <p>7) максимальный коэффициент плотности застройки земельного участка:</p> <ul style="list-style-type: none"> <li>- для вида разрешенного использования среднеэтажная жилая застройка (код 2.5) - 2,4;</li> <li>- для вида разрешенного использования многоэтажная жилая застройка (высотная застройка) (код 2.6) - 4,0;</li> <li>- для видов разрешенного использования: стоянка транспортных средств (код 4.9.2), площадки для занятий спортом (код 5.1.3), земельные участки (территории) общего пользования (код 12.0) - не подлежит установлению;</li> <li>- для прочих видов разрешенного использования - 2,0.</li> </ul>
<p>«*» Виды разрешенного использования и предельные параметры применяются с учетом ограничений использования земельных участков и объектов капитального строительства, установленных в соответствии с законодательством Российской Федерации, в том числе установленных на приаэродромной территории.</p> <p>«**» В соответствии с классификатором видов разрешенного использования земельных участков, утвержденным приказом Федеральной службы государственной регистрации, кадастра и картографии от 10 ноября 2020 года № П/0412</p>	

Приложение № 4  
к постановлению Администрации города Омска  
от \_\_\_\_\_ № \_\_\_\_\_

### РАСЧЕТНЫЕ ПОКАЗАТЕЛИ

минимально допустимого уровня обеспеченности объектами коммунальной, транспортной, социальной инфраструктур и расчетные показатели максимально допустимого уровня территориальной доступности указанных объектов для населения города Омска в отношении территории жилой застройки

1. Расчетные показатели минимально допустимого уровня обеспеченности объектами коммунальной, транспортной, социальной инфраструктур для населения на территории, в границах которой предусматривается осуществление деятельности по комплексному развитию территории жилой застройки.

Наименование вида объекта	Расчетные показатели
Объекты образования	1) дошкольные образовательные организации – 50 мест на 1000 человек общей численности населения; 2) общеобразовательные организации – 95 мест на 1000 человек общей численности населения
Объекты коммунальной, транспортной инфраструктур	Определяются в соответствии с проектной документацией

2. Расчетные показатели максимально допустимого уровня территориальной доступности объектов коммунальной, транспортной, социальной инфраструктур для населения на территории, в границах которой предусматривается осуществление деятельности по комплексному развитию территории жилой застройки.

Наименование вида объекта	Наименование расчетного показателя, единица измерения	Значение расчетного показателя
Дошкольные образовательные организации	Территориальная доступность, мин.	Пешеходная доступность для многоквартирной жилой застройки – 10
Общеобразовательные организации	Территориальная доступность, мин.	Пешеходная доступность для многоквартирной жилой застройки – 15

Наименование вида объекта	Наименование расчетного показателя, единица измерения	Значение расчетного показателя
Сеть общественного пассажирского транспорта	Территориальная доступность, м	Радиус пешеходной доступности до ближайшей остановки общественного пассажирского транспорта от мест проживания и мест работы – 500
Объекты коммунальной, транспортной инфраструктур	Определяются в соответствии с проектной документацией	

Приложение № 5  
к постановлению Администрации города Омска  
от \_\_\_\_\_ № \_\_\_\_\_

**ОБЪЕМ**

строительства в границах территории жилой застройки, подлежащей комплексному развитию в границах улиц: 10 лет Октября – 20-я Линия – Лермонтова – 14-я Линия в Центральном административном округе города Омска

Минимальный объем строительства	65832 кв. м площади жилых помещений
---------------------------------	-------------------------------------

Приложение № 6  
к постановлению Администрации города Омска  
от \_\_\_\_\_ № \_\_\_\_\_

**ИНЫЕ СВЕДЕНИЯ,  
включаемые в решение о комплексном развитии территории  
жилой застройки**

Сведения о обеспеченности территории, подлежащей комплексному развитию, отделениями почтовой связи, участковыми пунктами полиции и потребности в них		
Объект	Сведения об обеспеченности	Сведения о потребности
Отделение почтовой связи	обеспечена	отсутствует
Участковый пункт полиции	не обеспечена	имеется
Сведения об обеспеченности территории, подлежащей комплексному развитию, объектами регионального значения в области физической культуры и спорта, объектами местного значения городского округа город Омск Омской области в области физической культуры и массового спорта и о потребности в таких объектах		
Объект	Сведения об обеспеченности	Сведения о потребности
Объекты регионального значения в области физической культуры и спорта, указанные в подпункте 5 пункта 1 статьи 6.1 Закона Омской области «О регулировании градостроительной деятельности в Омской области»	обеспечена	отсутствует
Объекты местного значения городского округа город Омск Омской области в области физической культуры и массового спорта, указанные в подпункте 3 пункта 1 статьи 8.2 Закона Омской области «О регулировании градостроительной деятельности в Омской области»	обеспечена	отсутствует
Сведения о зонах с особыми условиями использования территорий, подлежащих комплексному развитию		
Реестровый номер границы	Вид зоны по документу	Тип зоны
55:00-6.711	зона (сектор) 7.5 седьмой подзоны приаэродромной территории	приаэродромная территория

	аэродрома совместного базирования Омск (Центральный)	
55:00-6.708	зона (сектор) 7.2 седьмой подзоны приаэродромной территории аэродрома совместного базирования Омск (Центральный)	приаэродромная территория
55:00-6.617	шестая подзона приаэродромной территории аэродрома совместного базирования Омск (Центральный)	охранная зона транспорта
55:00-6.687	шестая подзона приаэродромной территории аэродрома гражданской авиации Омск (Центральный)	
55:00-6.685	пятая подзона приаэродромной территории аэродрома гражданской авиации Омск (Центральный)	
55:00-6.689	третья подзона приаэродромной территории аэродрома совместного базирования Омск (Центральный)	
55:24-6.453	третий пояс зоны санитарной охраны поверхностного источника водоснабжения и водопроводных сооружений комплексного водозабора в рабочем поселке Саргатское Саргатского муниципального района Омской области	зона санитарной охраны источников водоснабжения и водопроводов питьевого назначения
55:00-6.619	четвертая подзона приаэродромной территории аэродрома гражданской авиации Омск (Центральный)	охранная зона транспорта
55:00-6.645	приаэродромная территория аэродрома гражданской авиации Омск (Центральный)	охранная зона транспорта
55:00-6.620	третья подзона приаэродромной территории аэродрома совместного базирования Омск (Центральный)	охранная зона транспорта
55:00-6.640	пятая подзона приаэродромной территории аэродрома совместного базирования Омск (Центральный)	охранная зона транспорта
55:00-6.686	третья подзона приаэродромной территории аэродрома гражданской авиации Омск (Центральный)	
55:00-6.688	четвертая подзона	

	приаэродромной территории аэродрома гражданской авиации Омск (Центральный)	
55:00-6.611	третий пояс зоны санитарной охраны водозабора акционерного общества «ОмскВодоканал» на реке Иртыш в микрорайоне «Крутая Горка» Октябрьского административного округа города Омска	зона санитарной охраны источников водоснабжения и водопроводов питьевого назначения