

ПОСТАНОВЛЕНИЕ АДМИНИСТРАЦИИ ГОРОДА ОМСКА

от 1 декабря 2022 года № 953-п

Об установлении публичного сервитута

Руководствуясь Земельным кодексом Российской Федерации, Федеральным законом «Об общих принципах организации местного самоуправления в Российской Федерации», постановлением Правительства Российской Федерации от 20 ноября 2000 года № 878 «Об утверждении Правил охраны газораспределительных сетей», Указом Губернатора Омской области от 1 декабря 2020 года № 187 «Об утверждении региональной программы газификации Омской области на 2021 – 2025 годы», постановлением Администрации города Омска от 23 августа 2010 года № 728-п «Об утверждении проекта планировки территории, расположенной в границах: улица Заозерная – Красноярский тракт – улица Орджоникидзе – улица 7-я Северная – улица Красный Путь в Советском и Центральном административных округах города Омска», Уставом города Омска, постановлением Администрации города Омска от 17 октября 2019 года № 710-п «Об утверждении административного регламента предоставления муниципальной услуги «Принятие решения об установлении публичного сервитута в отдельных целях», на основании ходатайства об установлении публичного сервитута Акционерного общества «Омскгоргаз» от 8 ноября 2022 года № ДАГ-МУ/873 постановляю:

1. Установить в интересах Акционерного общества «Омскгоргаз» (ОГРН 1025500972881, ИНН 5504037369) публичный сервитут в целях строительства, эксплуатации объектов системы газоснабжения, их неотъемлемых технологических частей: «Сеть газораспределения для перевода на природный газ объектов многоэтажной жилой застройки, расположенной в Советском административном округе города Омска в границах улиц: Заозерная – Красноярский тракт – проспект Менделеева – Малиновского (1 этап)», в отношении:

1) части земельного участка площадью 236 кв. м, входящей в состав земельного участка с кадастровым номером 55:36:070102:623, площадью 7993 кв. м, относящегося к категории земель населенных пунктов, местоположение: Омская область, город Омск, Советский административный округ, улица Заозерная, на земельном участке расположен многоэтажный жилой дом 3;

2) части земельного участка площадью 96 кв. м, входящей в состав земельного участка с кадастровым номером 55:36:070102:595, площадью 4192 кв. м, относящегося к категории земель населенных пунктов, местоположение: Омская область, город Омск, Советский административный округ, улица Заозерная;

3) части земельного участка площадью 303 кв. м, входящей в состав земельного участка с кадастровым номером 55:36:070102:591, площадью 3900 кв. м, относящегося к категории земель населенных пунктов, местоположение: Омская область, город Омск, Советский административный округ, улица Заозерная;

4) части земельного участка площадью 244 кв. м, входящей в состав земельного участка с кадастровым номером 55:36:070102:599, площадью 5350 кв. м, относящегося к категории земель населенных пунктов, местоположение: Омская область, город Омск, Советский административный округ, улица Стрельникова;

5) части земельного участка площадью 565 кв. м, входящей в состав земельного участка с кадастровым номером 55:36:070102:582, площадью 4249 кв. м, относящегося к категории земель населенных пунктов, местоположение: Омская область, город Омск, Советский административный округ, улица Стрельникова, на земельном участке расположен многоэтажный жилой дом 7;

6) части земельного участка площадью 74 кв. м, входящей в состав земельного участка с кадастровым номером 55:36:070102:577, площадью 4793 кв. м, относящегося к категории земель населенных пунктов, местоположение: Омская область, город Омск, Советский административный округ, улица Стрельникова, на земельном участке расположен многоэтажный жилой дом 4;

7) части земельного участка площадью 149 кв. м, входящей в состав земельного участка с кадастровым номером 55:36:070102:621, площадью 8081 кв. м, относящегося к категории земель населенных пунктов, местоположение: Омская область, город Омск, Советский административный округ, улица Заозерная, на земельном участке расположен многоэтажный жилой дом 5;

8) части земельного участка площадью 150 кв. м, входящей в состав земельного участка с кадастровым номером 55:36:070102:22, площадью 7309 кв. м, относящегося к категории земель населенных пунктов, местоположение установлено относительно ориентира, расположенного в границах участка. Ориентир девятиэтажный панельный жилой дом. Почтовый адрес ориентира: Омская область, город Омск, Советский административный округ, улица Бородина, дом 47;

9) части земельного участка площадью 174 кв. м, входящей в состав земельного участка с кадастровым номером 55:36:070102:580, площадью 4971 кв. м, относящегося к категории земель населенных пунктов, местоположение: Омская область, город Омск, Советский административный округ, улица Бородина, дом 47;

округ, улица Стрельникова, на земельном участке расположен многоквартирный жилой дом 10.

2. Срок публичного сервитута – 49 лет.

3. Утвердить границы публичного сервитута в соответствии со схемой расположения границ публичного сервитута согласно приложению № 1 к настоящему постановлению и описанием границ публичного сервитута согласно приложению № 2 к настоящему постановлению.

4. Срок, в течение которого использование земельного участка (его части) и (или) расположенного на нем объекта недвижимого имущества в соответствии с их разрешенным использованием будет невозможно или существенно затруднено в связи с осуществлением сервитута, – 25 дней.

5. Акционерному обществу «Омскгоргаз» привести земельный участок в состояние, пригодное для использования в соответствии с видом разрешенного использования, снести инженерное сооружение, размещенное на основании публичного сервитута, в сроки, предусмотренные пунктом 8 статьи 39.50 Земельного кодекса Российской Федерации.

6. Департаменту архитектуры и градостроительства Администрации города Омска в течение пяти рабочих дней со дня принятия решения об установлении публичного сервитута:

1) осуществить необходимые мероприятия и юридически значимые действия, связанные с установлением публичного сервитута;

2) совместно с департаментом информационной политики Администрации города Омска обеспечить:

- размещение настоящего постановления на официальном сайте Администрации города Омска в информационно-телекоммуникационной сети «Интернет»;

- опубликование настоящего постановления в сетевом издании «Омск.рф. Правовой портал Администрации города Омска» в информационно-телекоммуникационной сети «Интернет»;

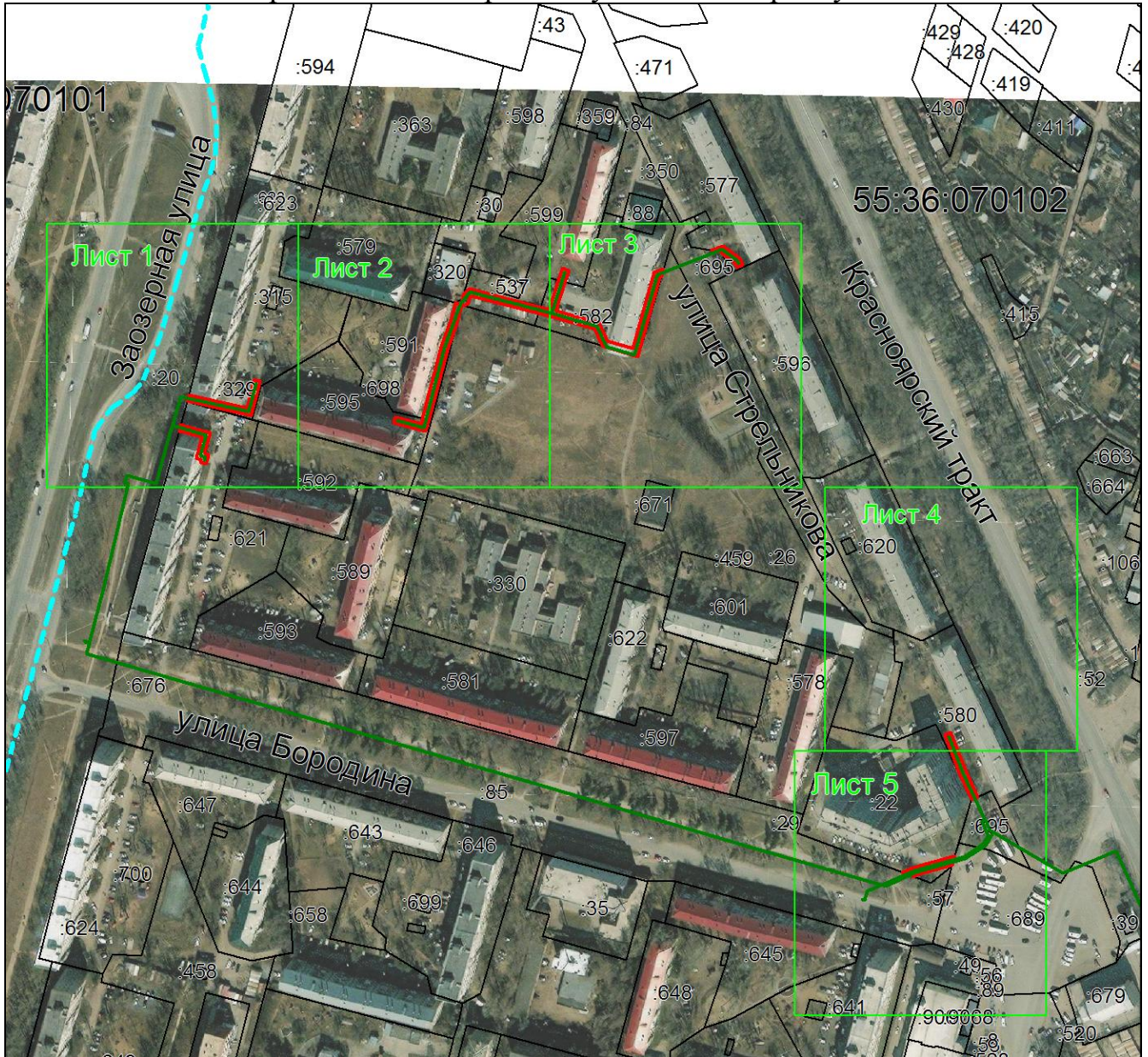
- опубликование настоящего постановления (за исключением приложений к нему) в печатных средствах массовой информации.

7. Контроль за исполнением настоящего постановления возложить на заместителя Мэра города Омска К.С. Брюхова.

Мэр города Омска





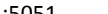

С.Н. Шелест

СХЕМА
расположения границ публичного сервитута

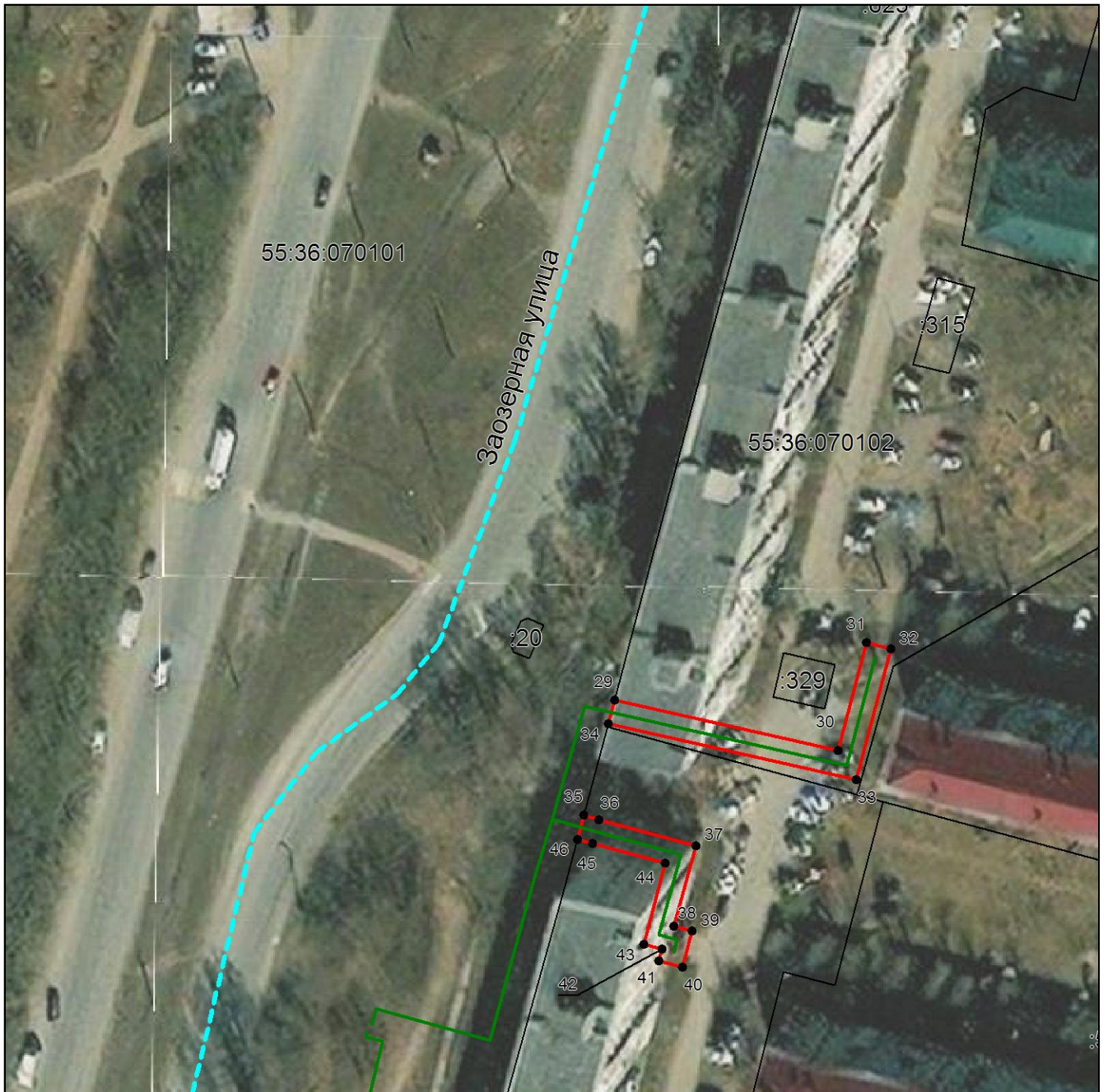


Масштаб 1: 3000

Используемые условные знаки и обозначения:

-  – область выносного листа,
- Лист 1** – номер выносного листа.
-  – граница публичного сервитута
-  – проектное местоположение инженерного сооружения
-  – граница земельного участка, учтенного в ЕГРН
-  :5051 – номер земельного участка, учтенного в ЕГРН
-  – граница кадастрового квартала
- 55:36:150701 – кадастровый номер квартала

Выносной лист № 1

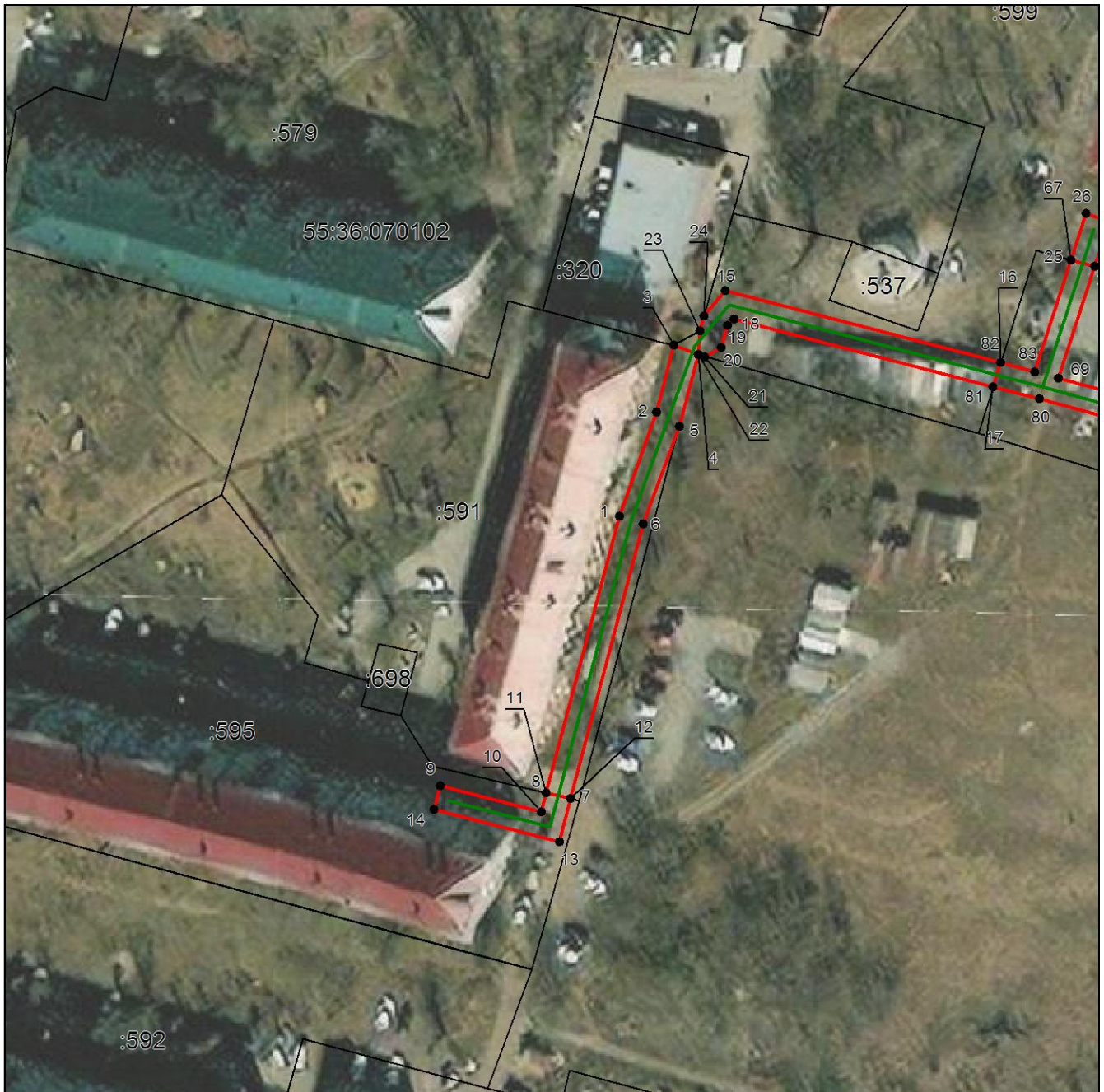


Масштаб 1:1000

Используемые условные знаки и обозначения:

- — граница публичного сервитута
- — проектное местоположение инженерного сооружения
- — граница земельного участка, учтенного в ЕГРН
- :5051 — номер земельного участка, учтенного в ЕГРН
- - - — граница кадастрового квартала
- 55:36:150701 — кадастровый номер квартала
- 1 — характерная точка публичного сервитута

Выносной лист № 2



Масштаб 1:1000

Используемые условные знаки и обозначения:

- — граница публичного сервитута
- — проектное местоположение инженерного сооружения
- — граница земельного участка, учтенного в ЕГРН
- :5051 — номер земельного участка, учтенного в ЕГРН
- - - - - граница кадастрового квартала
- 55:36:150701 — кадастровый номер квартала
- 1 — характерная точка публичного сервитута

Выносной лист № 3

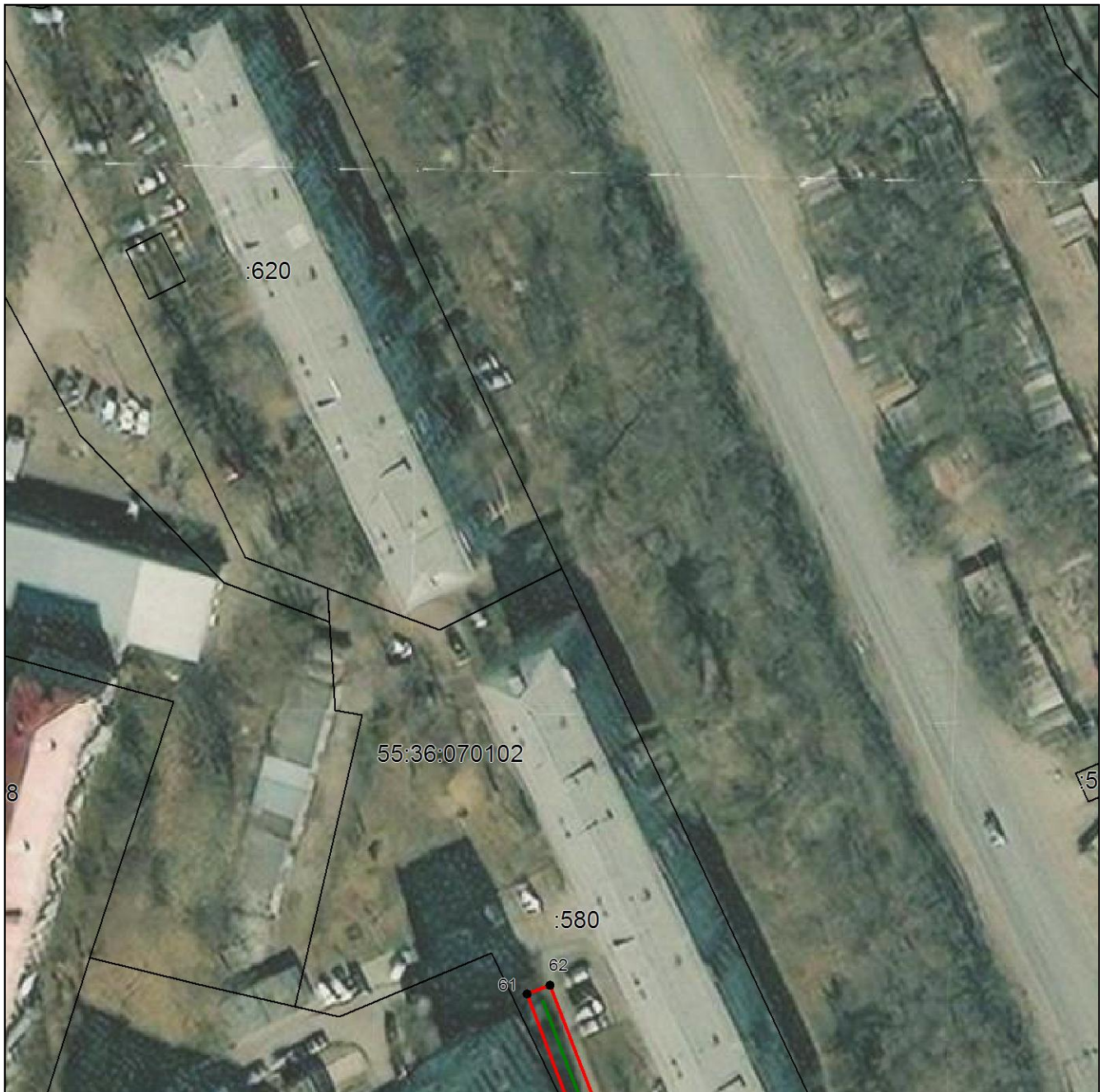


Масштаб 1:1000

Используемые условные знаки и обозначения:

- — граница публичного сервитута
- — проектное местоположение инженерного сооружения
- — граница земельного участка, учтенного в ЕГРН
- :5051 — номер земельного участка, учтенного в ЕГРН
- - - — граница кадастрового квартала
- 55:36:150701 — кадастровый номер квартала
- 1 — характерная точка публичного сервитута

Выносной лист № 4

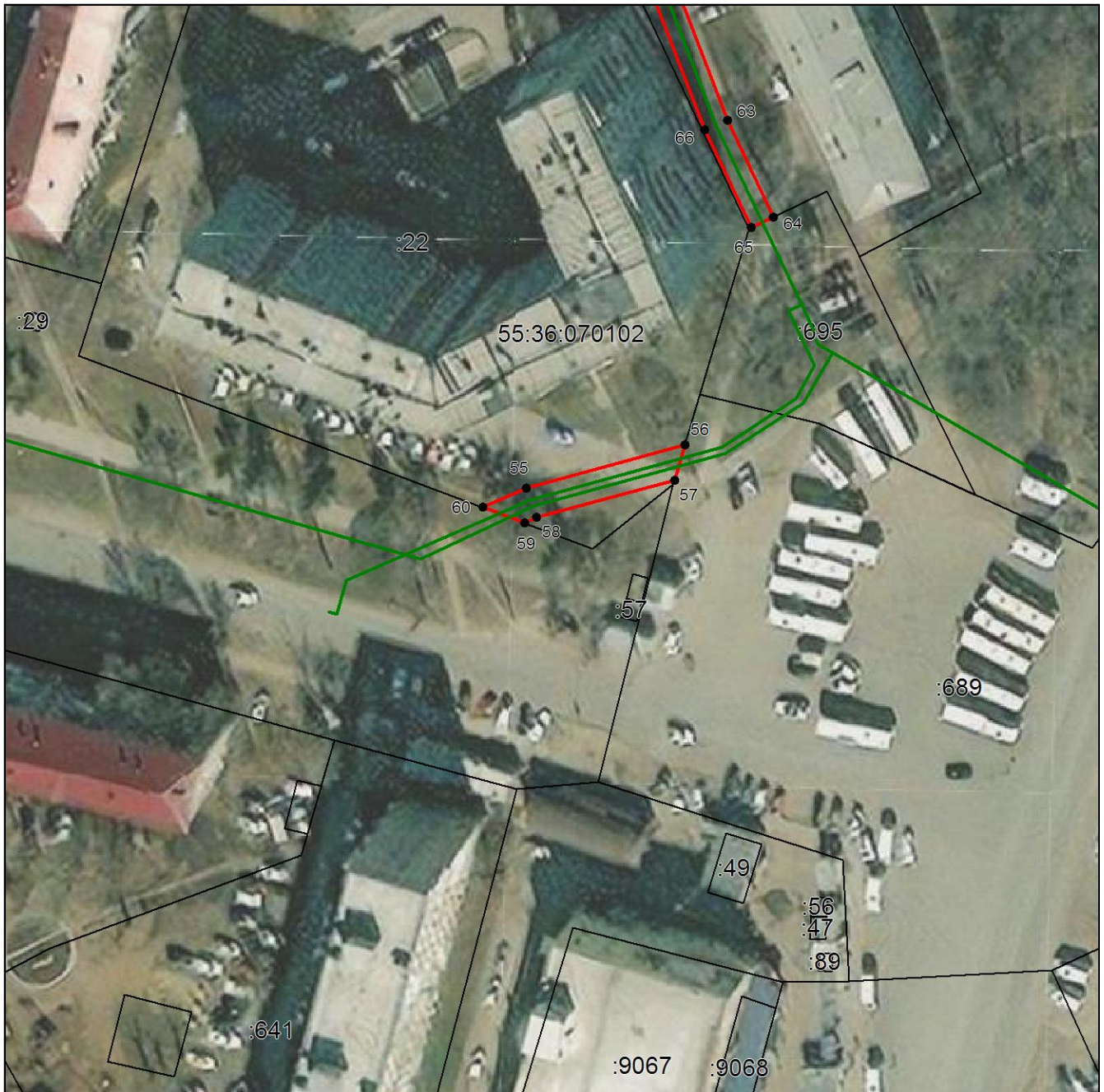


Масштаб 1:1000

Используемые условные знаки и обозначения:

- — граница публичного сервитута
- — проектное местоположение инженерного сооружения
- — граница земельного участка, учтенного в ЕГРН
- :5051 — номер земельного участка, учтенного в ЕГРН
- - - граница кадастрового квартала
- 55:36:150701 — кадастровый номер квартала
- 1 — характерная точка публичного сервитута

Выносной лист № 5



Масштаб 1:1000

Используемые условные знаки и обозначения:

- — граница публичного сервитута
- — проектное местоположение инженерного сооружения
- — граница земельного участка, учтенного в ЕГРН
- :5051 — номер земельного участка, учтенного в ЕГРН
- - - — граница кадастрового квартала
- 55:36:150701 — кадастровый номер квартала
- 1 — характерная точка публичного сервитута

Приложение № 2
к постановлению Администрации города Омска
от 1 декабря 2022 года № 953-п

**ОПИСАНИЕ ГРАНИЦ
публичного сервитута**

№ п/п	Характеристики объекта	Описание характеристик
1	Местоположение публичного сервитута	Омская область, город Омск, Советский административный округ
2	Площадь, кв. м	1991 ± 16
3	Иные характеристики объекта	Публичный сервитут устанавливается в целях строительства, эксплуатации объектов системы газоснабжения, их неотъемлемых технологических частей: «Сеть газораспределения для перевода на природный газ объектов многоэтажной жилой застройки, расположенной в Советском административном округе города Омска в границах улиц: Заозерная – Красноярский тракт – проспект Менделеева – Малиновского (1 этап)». Срок установления сервитута – 49 лет
Система координат: МСК-55, 2 зона		
Метод определения координат характерной точки: метод спутниковых геодезических измерений		
Средняя квадратическая погрешность положения характерной точки (Mt) – 0,1 м		

Сведения о характерных точках границ публичного сервитута

Обозначение характерных точек границ	Координаты, м	
	X	Y
1	491144.36	2159787.79
2	491161.24	2159793.73
3	491171.92	2159796.57
4	491170.39	2159800.45
5	491158.93	2159797.39
6	491143.16	2159791.62
7	491098.91	2159779.94
8	491099.84	2159776.02
1	491144.36	2159787.79
9	491101.04	2159758.94
10	491096.82	2159775.22
11	491099.84	2159776.02
12	491098.91	2159779.94
13	491091.95	2159778.10
14	491097.13	2159757.93
9	491101.04	2159758.94
15	491180.73	2159804.75

Т.М. Мель

Обозначение характерных точек	Координаты, м	
	X	Y
16	491169.12	2159849.13
17	491165.29	2159847.92
18	491176.18	2159806.20
19	491175.11	2159805.14
20	491171.57	2159804.13
21	491170.10	2159801.50
22	491170.39	2159800.45
23	491174.25	2159800.73
24	491176.67	2159801.42
15	491180.73	2159804.75
25	491185.70	2159860.41
26	491193.15	2159862.81
27	491191.90	2159866.63
28	491184.64	2159864.28
25	491185.70	2159860.41
29	491114.75	2159631.00
30	491106.58	2159666.98
31	491123.96	2159671.54
32	491122.93	2159675.43
33	491101.83	2159669.90
34	491110.85	2159629.97
29	491114.75	2159631.00
35	491096.14	2159626.09
36	491095.42	2159628.53
37	491091.26	2159644.09
38	491078.23	2159640.60
39	491077.46	2159643.48
40	491071.66	2159641.98
41	491072.64	2159638.10
42	491074.61	2159638.61
43	491075.33	2159635.68
44	491088.42	2159639.20
45	491091.57	2159627.45
46	491092.27	2159625.08
35	491096.14	2159626.09
47	491207.09	2159962.06
48	491199.28	2159972.82
49	491195.51	2159974.59
50	491193.78	2159970.97
51	491196.65	2159969.63
52	491202.43	2159961.65
53	491203.37	2159961.24
54	491204.34	2159954.99
47	491207.09	2159962.06

Обозначение характерных точек	Координаты, м	
	X	Y
55	490821.44	2160080.57
56	490828.48	2160106.12
57	490822.74	2160104.42
58	490816.70	2160082.25
59	490815.81	2160080.40
60	490818.38	2160073.57
55	490821.44	2160080.57
61	490903.64	2160099.86
62	490905.09	2160103.60
63	490880.82	2160112.92
64	490865.18	2160120.35
65	490863.46	2160116.75
66	490879.24	2160109.24
61	490903.64	2160099.86
67	491185.70	2159860.41
68	491184.64	2159864.28
69	491166.64	2159858.46
70	491159.08	2159885.60
71	491148.22	2159890.69
72	491143.44	2159906.43
73	491190.61	2159919.78
74	491192.78	2159925.36
75	491187.95	2159923.97
76	491187.61	2159923.10
77	491138.41	2159909.22
78	491144.91	2159887.82
79	491155.73	2159882.71
80	491163.34	2159855.40
81	491165.29	2159847.92
82	491169.12	2159849.13
83	491167.69	2159854.59
67	491185.70	2159860.41

