

ПОСТАНОВЛЕНИЕ АДМИНИСТРАЦИИ ГОРОДА ОМСКА

от 23 августа 2022 года № 664-п

Об установлении публичного сервитута

Руководствуясь Земельным кодексом Российской Федерации, Федеральным законом «О введении в действие Земельного кодекса Российской Федерации», Федеральным законом «Об общих принципах организации местного самоуправления в Российской Федерации», постановлением Правительства Российской Федерации от 20 ноября 2000 года № 878 «Об утверждении Правил охраны газораспределительных сетей», Уставом города Омска, постановлением Администрации города Омска от 17 октября 2019 года № 710-п «Об утверждении административного регламента предоставления муниципальной услуги «Принятие решения об установлении публичного сервитута в отдельных целях», на основании ходатайства об установлении публичного сервитута муниципального предприятия города Омска «Тепловая компания» от 15 июля 2022 года № ДАГ-МУ/533 постановляю:

1. Установить в интересах муниципального предприятия города Омска «Тепловая компания» (далее – муниципальное предприятие) (ОГРН 1025500609200, ИНН 5501016762) публичный сервитут в целях размещения, эксплуатации сетей газоснабжения «Газопровод высокого и среднего давления», принадлежащих муниципальному предприятию на праве хозяйственного ведения от 4 декабря 2015 года № 55-55/001-55/201/032/2015-755/1 согласно выписке из Единого государственного реестра недвижимости об объекте недвижимости, в отношении:

1) части земельного участка площадью 373 кв. м, входящей в состав земельного участка с кадастровым номером 55:36:150603:1316, площадью 9716 кв. м, относящегося к категории земель населенных пунктов, местоположение установлено относительно ориентира, расположенного в границах участка. Ориентир здание школы со спортзалом. Почтовый адрес ориентира: Омская область, город Омск, Октябрьский административный округ, микрорайон «Осташково», улица Ноябрьская, дом 15;

2) части земельного участка площадью 231 кв. м, входящей в состав земельного участка с кадастровым номером 55:36:150603:3049, площадью 894 кв. м, относящегося к категории земель населенных пунктов, местоположение установлено относительно ориентира, расположенного за пределами участка. Ориентир жилой дом. Участок находится примерно в 45 м, по направлению на северо-восток от ориентира. Почтовый адрес

ориентира: Омская область, город Омск, Октябрьский административный округ, микрорайон «Осташково», улица Ноябрьская, дом 3;

3) части земельного участка площадью 49 кв. м, входящей в состав земельного участка с кадастровым номером 55:36:150603:3053, площадью 711 кв. м, относящегося к категории земель населенных пунктов, местоположение установлено относительно ориентира, расположенного в границах участка. Ориентир здание. Почтовый адрес ориентира: Омская область, город Омск, Октябрьский административный округ, микрорайон «Осташково», улица Ноябрьская, дом 15;

4) части земельного участка площадью 518 кв. м, входящей в состав земельного участка с кадастровым номером 55:36:150605:738, площадью 21671 кв. м, относящегося к категории земель населенных пунктов, местоположение: Омская область, город Омск, Октябрьский административный округ, южная часть кадастрового квартала 55:36:150605. На земельном участке расположен лесной участок Октябрьского окружного участкового лесничества Омского лесопарка в квартале № 53 (выдел 8);

5) части земельного участка площадью 366 кв. м, входящей в состав земельного участка с кадастровым номером 55:36:170201:17, площадью 1219644 кв. м, входящего в единое землепользование с кадастровым номером 55:36:000000:44, площадью 6154500 кв. м, относящегося к категории земель населенных пунктов, местоположение: Омская область, город Омск, установлено в южной части кадастрового района 55:36;

6) части земельного участка площадью 27 кв. м, входящей в состав земельного участка с кадастровым номером 55:36:000000:162275, площадью 365 кв. м, относящегося к категории земель населенных пунктов, местоположение установлено относительно ориентира, расположенного за пределами участка. Ориентир жилой дом. Участок находится примерно в 464 м, по направлению на юго-запад от ориентира. Почтовый адрес ориентира: Омская область, город Омск, Октябрьский административный округ, улица Осташковская, дом 2;

7) части земель, государственная собственность на которые не разграничена, в границах кадастрового квартала 55:36:150607, площадью 105 кв. м, расположенных в городе Омске;

8) части земель, государственная собственность на которые не разграничена, в границах кадастрового квартала 55:36:150603, площадью 4060 кв. м, расположенных в городе Омске;

9) части земель, государственная собственность на которые не разграничена, в границах кадастрового квартала 55:36:150605, площадью 5973 кв. м, расположенных в городе Омске.

2. Срок публичного сервитута – 49 лет.

3. Утвердить границы публичного сервитута в соответствии со схемой расположения границ публичного сервитута согласно приложению № 1 к настоящему постановлению и описанием границ публичного сервитута согласно приложению № 2 к настоящему постановлению.

4. Департаменту архитектуры и градостроительства Администрации города Омска в течение пяти рабочих дней со дня принятия решения об установлении публичного сервитута:

1) осуществить необходимые мероприятия и юридически значимые действия, связанные с установлением публичного сервитута;

2) совместно с департаментом информационной политики Администрации города Омска обеспечить:

- размещение настоящего постановления на официальном сайте Администрации города Омска в информационно-телекоммуникационной сети «Интернет»;

- опубликование настоящего постановления в сетевом издании «Омск.рф. Правовой портал Администрации города Омска» в информационно-телекоммуникационной сети «Интернет»;

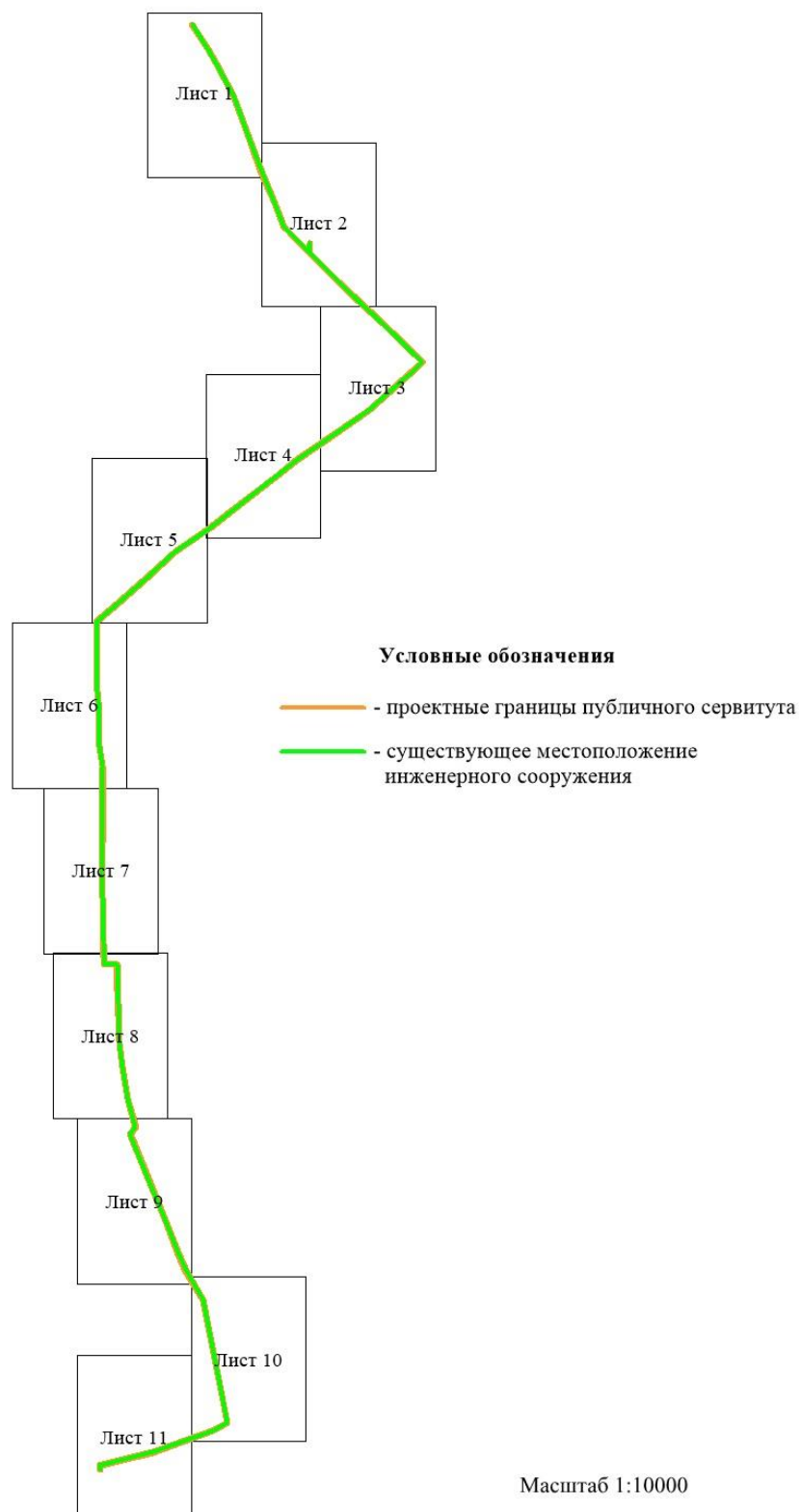
- опубликование настоящего постановления (за исключением приложений к нему) в печатных средствах массовой информации.

5. Контроль за исполнением настоящего постановления возложить на заместителя Мэра города Омска К.С. Брюхова.

Мэр города Омска

С.Н. Шелест

СХЕМА
расположения границ публичного сервитута





Масштаб 1:1000



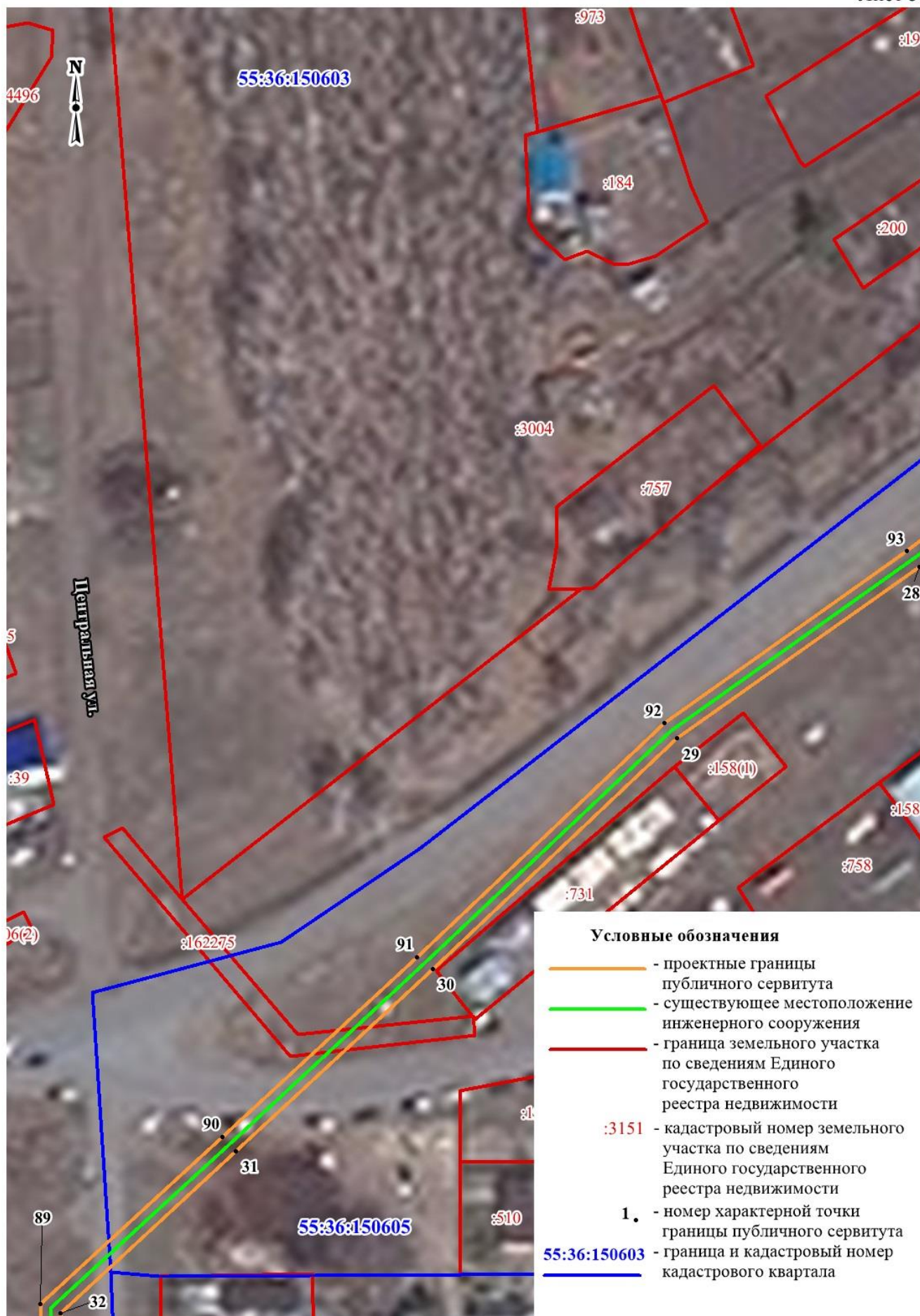
Масштаб 1:1000



Масштаб 1:1000



Масштаб 1:1000



Масштаб 1:1000







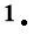

Масштаб 1:1000



Масштаб 1:1000







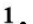

Условные обозначения

-  - проектные границы публичного сервитута
-  - существующее местоположение инженерного сооружения
-  - граница земельного участка по сведениям Единого государственного реестра недвижимости
-  :151 - кадастровый номер земельного участка по сведениям Единого государственного реестра недвижимости
-  1. - номер характерной точки границы публичного сервитута
-  55:36:150603 - граница и кадастровый номер кадастрового квартала

Масштаб 1:1000



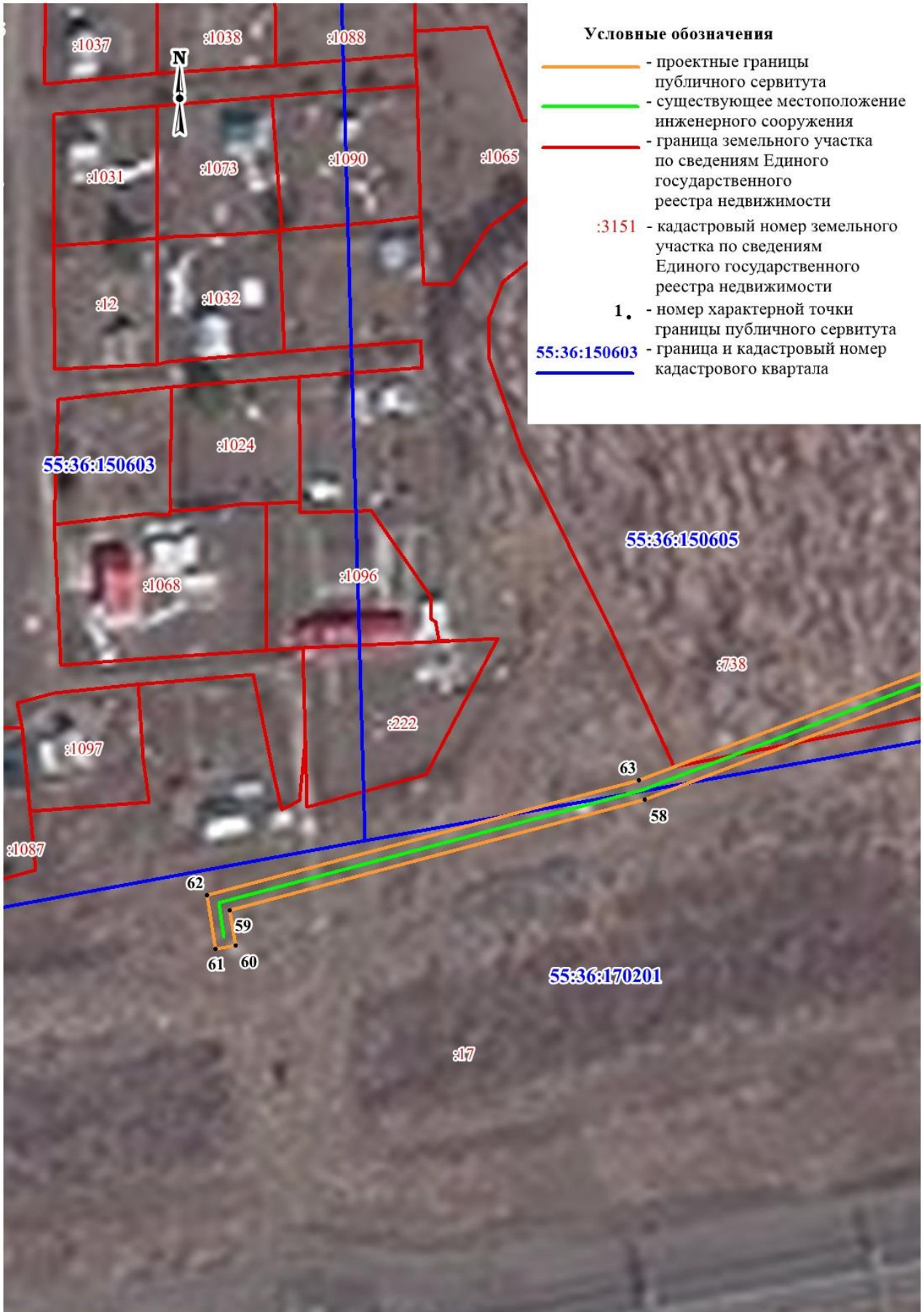
Условные обозначения

-  - проектные границы публичного сервитута
-  - существующее местоположение инженерного сооружения
-  - граница земельного участка по сведениям Единого государственного реестра недвижимости
-  - кадастровый номер земельного участка по сведениям Единого государственного реестра недвижимости
-  - номер характерной точки границы публичного сервитута
-  - граница и кадастровый номер кадастрового квартала

Масштаб 1:1000



Масштаб 1:1000



Масштаб 1:1000

Приложение № 2
к постановлению Администрации города Омска
от 23 августа 2022 года № 664-п

**ОПИСАНИЕ ГРАНИЦ
публичного сервитута**

№ п/п	Характеристика объекта	Описание характеристик
1	Местоположение публичного сервитута	Омская область, город Омск, микрорайон «Осташково», от точки подключения (существующая задвижка) до газовой миникотельной по улице Вишневая № 15
2	Площадь, кв.м.	11702+/-38
3	Иные характеристики объекта	Публичный сервитут устанавливается в целях размещения и эксплуатации сетей газоснабжения «Газопровод высокого и среднего давления». Срок установления сервитута – 49 лет
Система координат: МСК-55, 2 зона		
Метод определения координат характерной точки: картометрический метод		
Средняя квадратическая погрешность положения характерной точки (Mt) – 0,1 м		

Сведения о характерных точках границ публичного сервитута

Обозначение характерных точек границ	Координаты, м	
	X	Y
1	480970,39	2174336,47
2	480972,55	2174339,84
3	480927,57	2174368,77
4	480900,52	2174384,03
5	480854,92	2174407,23
6	480846,69	2174411,28
7	480800,34	2174428,59
8	480733,21	2174452,70
9	480683,84	2174473,79
10	480644,15	2174489,12
11	480640,53	2174492,81
12	480606,74	2174525,85
13	480618,13	2174527,87
14	480617,43	2174531,82
15	480603,10	2174529,44
16	480559,96	2174571,78
17	480537,67	2174595,97
18	480485,11	2174651,76
19	480425,04	2174714,47
20	480398,92	2174686,55
21	480346,01	2174626,18
22	480294,64	2174552,66

Обозначение характерных точек границ	Координаты, м	
	X	Y
23	480265,32	2174510,48
24	480240,49	2174478,76
25	480223,02	2174456,49
26	480187,43	2174410,37
27	480156,07	2174370,14
28	480150,53	2174362,53
29	480116,94	2174313,14
30	480071,62	2174263,14
31	480035,85	2174222,91
32	480004,18	2174186,96
33	479911,90	2174187,96
34	479908,53	2174186,42
35	479858,77	2174190,72
36	479813,92	2174189,82
37	479771,18	2174196,38
38	479735,19	2174196,88
39	479650,01	2174195,28
40	479558,96	2174196,00
41	479485,59	2174197,72
42	479463,14	2174198,91
43	479454,34	2174199,52
44	479454,29	2174199,50
45	479453,16	2174219,10
46	479323,69	2174223,74
47	479284,56	2174227,86
48	479234,57	2174237,39
49	479188,00	2174249,76
50	479176,79	2174241,39
51	479094,13	2174275,29
52	479043,67	2174295,64
53	478983,79	2174318,92
54	478957,38	2174330,79
55	478909,34	2174358,38
56	478709,38	2174398,08
57	478696,08	2174372,24
58	478661,24	2174275,91
59	478640,33	2174191,97
60	478633,20	2174192,98
61	478632,65	2174188,99
62	478643,33	2174187,49
63	478665,07	2174274,74
64	478699,74	2174370,60
65	478711,56	2174393,56
66	478907,94	2174354,59
67	478955,63	2174327,19
68	478982,04	2174315,31
69	479041,63	2174292,15

Обозначение характерных точек границ	Координаты, м	
	X	Y
70	479094,70	2174270,74
71	479177,37	2174236,84
72	479188,84	2174245,40
73	479233,60	2174233,49
74	479283,88	2174223,92
75	479323,44	2174219,74
76	479449,39	2174215,24
77	479450,59	2174193,99
78	479454,82	2174195,46
79	479462,54	2174194,94
80	479485,21	2174193,75
81	479558,80	2174192,00
82	479649,98	2174191,30
83	479735,12	2174192,89
84	479770,79	2174192,38
85	479813,61	2174185,82
86	479858,56	2174186,73
87	479909,23	2174182,36
88	479912,78	2174183,96
89	480005,99	2174182,95
90	480038,85	2174220,25
91	480074,11	2174259,93
92	480120,07	2174310,64
93	480153,72	2174360,09
94	480159,09	2174367,48
95	480188,78	2174405,56
96	480226,42	2174454,37
97	480243,64	2174476,29
98	480268,68	2174508,29
99	480297,93	2174550,37
100	480349,23	2174623,78
101	480401,99	2174683,97
102	480425,06	2174708,64
103	480482,10	2174649,15
104	480534,95	2174593,02
105	480601,06	2174525,80
106	480637,93	2174489,75
107	480641,91	2174485,69
108	480682,43	2174470,05
109	480731,68	2174449,02
110	480799,36	2174424,68
111	480845,05	2174407,65
112	480853,48	2174403,47
113	480898,70	2174380,46
114	480925,44	2174365,40
1	480970,39	2174336,47