



ПОСТАНОВЛЕНИЕ АДМИНИСТРАЦИИ ГОРОДА ОМСКА

от 26 августа 2024 года № 662-п

Об утверждении проекта межевания части территории муниципального образования городской округ город Омск Омской области

Руководствуясь Градостроительным кодексом Российской Федерации, Федеральным законом «Об общих принципах организации местного самоуправления в Российской Федерации», Уставом города Омска, Решением Омского городского Совета от 10 декабря 2008 года № 201 «Об утверждении Правил землепользования и застройки муниципального образования городской округ город Омск Омской области», постановляю:

1. Утвердить проект межевания части территории Советского административного округа города Омска согласно приложению к настоящему постановлению.

2. Департаменту архитектуры и градостроительства Администрации города Омска направить материалы проекта межевания территории, указанного в пункте 1 настоящего постановления, в филиал публично-правовой компании «Роскадастр» по Омской области в течение пяти рабочих дней со дня вступления в силу настоящего постановления.

3. Департаменту информационной политики Администрации города Омска официально опубликовать настоящее постановление и разместить его на официальном сайте Администрации города Омска в информационно-телекоммуникационной сети «Интернет».

4. Контроль за исполнением настоящего постановления возложить на первого заместителя Мэра города Омска, директора департамента имущественных отношений Администрации города Омска Е.А. Романина.

Мэр города Омска

С.Н. Шелест

ПРОЕКТ МЕЖЕВАНИЯ
части территории Советского административного округа города Омска

I. Перечень образуемых земельных участков

Условные номера образуемых земельных участков	Номера характерных точек образуемых земельных участков	Кадастровые номера земельных участков, из которых образуются земельные участки	Площадь образуемых земельных участков, кв. м	Способы образования земельных участков	Сведения об отнесении (неотнесении) образуемых земельных участков к территории общего пользования	Целевое назначение лесов, вид (виды) разрешенного использования лесного участка, количественные и качественные характеристики лесного участка, сведения о нахождении лесного участка в границах особо защитных участков лесов	Условные номера образуемых земельных участков, кадастровые номера или иные ранее присвоенные государственные учетные номера существующих земельных участков, в отношении которых предполагаются их резервирование и (или) изъятие для государственных или муниципальных нужд, их адреса или описание местоположения	Сведения об отнесении образуемого земельного участка к определенной категории земель
:ЗУ1	1 – 7	-	1605	Из земель, государственная собственность на которые не разграничена	Не относится	Отсутствуют	Отсутствуют	Земли населенных пунктов

**II. Перечень кадастровых номеров существующих земельных участков,
на которых линейный объект может быть размещен на условиях
сервитута, публичного сервитута**

Кадастровый номер земельного участка	Адрес или описание местоположения земельного участка	Расположенные на земельном участке объекты недвижимого имущества		
		Кадастровый номер объекта недвижимого имущества	Адрес объекта недвижимого имущества	Описание объекта недвижимого имущества
55:36:000000:160355	Омская область, город Омск, по переулку Нефтяной в Советском административном округе, строение № 18	55:36:000000:163460	Омская область, город Омск	Железнодорожные пути не общего пользования
55:36:030801:4045	Омская область, город Омск, Советский административный округ, северная часть кадастрового квартала 55:36:030801	-	-	-
55:36:030801:749	Омская область, город Омск, Советский административный округ, Красноярский тракт, дом 155, 3-этажное здание административно-общественного центра-1	55:36:030801:4928	Омская область, город Омск, Красноярский тракт	Автомобильная дорога
55:36:030801:749	Омская область, город Омск, Советский административный округ, Красноярский тракт, дом 155, 3-этажное здание административно-общественного центра-1	55:36:030801:4927	-	-
55:36:030801:749	Омская область, город Омск, Советский административный округ, Красноярский тракт, дом 155, 3-этажное здание административно-общественного центра-1	55:36:000000:136600	Омская область, город Омск, Красноярский тракт, дом 155	Главный корпус с бытовыми помещениями. Столовая автохозяйства
55:36:030801:749	Омская область, город Омск, Советский административный округ, Красноярский тракт, дом 155, 3-этажное здание административно-общественного центра-1	55:36:000000:19315	Омская область, город Омск, Красноярский тракт, дом 155	Теплая стоянка на 22 автобуса
55:36:030801:749	Омская область, город Омск, Советский административный округ, Красноярский тракт, дом 155, 3-этажное здание административно-общественного центра-1	55:36:000000:19090	Омская область, город Омск, Красноярский тракт, дом 155	Контрольно-пропускной пункт

Кадастровый номер земельного участка	Адрес или описание местоположения земельного участка	Расположенные на земельном участке объекты недвижимого имущества		
		Кадастровый номер объекта недвижимого имущества	Адрес объекта недвижимого имущества	Описание объекта недвижимого имущества
55:36:030801:749	Омская область, город Омск, Советский административный округ, Красноярский тракт, дом 155, 3-этажное здание административно-общественного центра-1	55:36:000000:19263	-	Канализационная насосная станция
55:36:030801:749	Омская область, город Омск, Советский административный округ, Красноярский тракт, дом 155, 3-этажное здание административно-общественного центра-1	55:36:000000:19165	-	Механизированная мойка
55:36:030801:749	Омская область, город Омск, Советский административный округ, Красноярский тракт, дом 155, 3-этажное здание административно-общественного центра-1	55:36:050205:945	-	Закрытый склад легкозастиывающих продуктов
55:36:030801:749	Омская область, город Омск, Советский административный округ, Красноярский тракт, дом 155, 3-этажное здание административно-общественного центра-1	55:36:000000:19159	-	Парк сырья и готовой продукции
55:36:030801:749	Омская область, город Омск, Советский административный округ, Красноярский тракт, дом 155, 3-этажное здание административно-общественного центра-1	55:36:000000:19088	-	Здание сухого льда со стоянкой автомобилей на 8 боксов
55:36:030801:749	Омская область, город Омск, Советский административный округ, Красноярский тракт, дом 155, 3-этажное здание административно-общественного центра-1	55:36:000000:136595	-	Здание склада одноэтажное синтетических жирных кислот каркасное
55:36:030801:749	Омская область, город Омск, Советский административный округ, Красноярский тракт, дом 155, 3-этажное здание административно-общественного центра-1	55:36:000000:18901	-	Склад готовой продукции и каучука

Кадастровый номер земельного участка	Адрес или описание местоположения земельного участка	Расположенные на земельном участке объекты недвижимого имущества		
		Кадастровый номер объекта недвижимого имущества	Адрес объекта недвижимого имущества	Описание объекта недвижимого имущества
55:36:030801:749	Омская область, город Омск, Советский административный округ, Красноярский тракт, дом 155, 3-этажное здание административно-общественного центра-1	55:36:000000:136601	-	Корпус дистилляции
55:36:030801:749	Омская область, город Омск, Советский административный округ, Красноярский тракт, дом 155, 3-этажное здание административно-общественного центра-1	55:36:000000:19307	-	Кустовая мастерская
55:36:030801:749	Омская область, город Омск, Советский административный округ, Красноярский тракт, дом 155, 3-этажное здание административно-общественного центра-1	55:36:090205:13526	-	Административно-общественный центр АОЦ-1.
55:36:030801:749	Омская область, город Омск, Советский административный округ, Красноярский тракт, дом 155, 3-этажное здание административно-общественного центра-1	55:36:030801:4876	Омская область, город Омск, Советский административный округ, Красноярский тракт	КЛ-10 кВ от ГПП-1 ПС 110 «Пластмасс» до РП-1 ф. 1214 6*ААБ2л-10 (3*240), длиной 801 м, КЛ-10 кВ от ГПП-1 ПС 110 «Пластмасс» до РП-1 ф. 4648 6*ААБ2л-10 (3*240), длиной 801 м, распределительный пункт 10 кВ РП-1 «Авангард»
55:36:030801:749	Омская область, город Омск, Советский административный округ, Красноярский тракт, дом 155, 3-этажное здание административно-общественного центра-1	55:36:030801:4737	-	Автомобильная дорога
55:36:030801:749	Омская область, город Омск, Советский административный округ, Красноярский тракт, дом 155, 3-этажное здание административно-общественного центра-1	55:36:030801:4874	-	КЛ-10 кВ от ГПП-2 до ТП-8, длиной 700 м
55:36:030801:749	Омская область, город Омск, Советский	55:36:030801:4781	Омская область,	ВЛ-0,4 кВ от ГПП-2 (Красноярский

Кадастровый номер земельного участка	Адрес или описание местоположения земельного участка	Расположенные на земельном участке объекты недвижимого имущества		
		Кадастровый номер объекта недвижимого имущества	Адрес объекта недвижимого имущества	Описание объекта недвижимого имущества
	административный округ, Красноярский тракт, дом 155, 3-этажное здание административно-общественного центра-1		город Омск, Красноярский тракт	тракт, дом 155) до опоры № б/н (границы участка ИП Исаков О.В.)
55:36:030801:749	Омская область, город Омск, Советский административный округ, Красноярский тракт, дом 155, 3-этажное здание административно-общественного центра-1	55:36:030801:4778	Омская область, город Омск, Красноярский тракт	ВЛ-10 кВ – строительство ВЛ-10 кВ от № 1 (Красноярский тракт, дом 155) до № 12 длиной 588 м; КЛ-10 кВ от № 12 до ТП-61 длиной 132 м; КЛ-10 кВ от № 12 до ТП-62 длиной 276 м

III. Перечень координат характерных точек образуемых земельных участков

Номер точки	X	Y
	:3У1	
1	497466,81	2154661,34
2	497475,35	2154680,70
3	497464,23	2154707,94
4	497447,44	2154732,04
5	497435,62	2154704,54
6	497450,00	2154674,85
7	497459,65	2154645,12
1	497466,81	2154661,34

IV. Перечень координат характерных точек границ территории, применительно к которой осуществляется подготовка проекта межевания

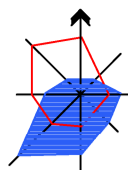
Номер пункта	X	Y
1	497450,00	2154674,85
2	497459,73	2154644,87
3	497475,45	2154680,47
4	497464,23	2154707,94
5	497447,44	2154732,04
6	497440,85	2154739,58
7	497429,14	2154752,95

Номер пункта	X	Y
8	497407,24	2154773,56
9	497384,77	2154789,24
10	497364,82	2154800,35
11	497321,92	2154821,25
12	497312,85	2154799,84
13	497357,94	2154775,18
14	497386,00	2154758,23
15	497403,06	2154744,21
16	497422,22	2154724,22
17	497429,97	2154712,83
18	497435,62	2154704,54
1	497450,00	2154674,85

V. Вид разрешенного использования образуемых земельных участков, предназначенных для размещения линейных объектов и объектов капитального строительства, проектируемых в составе линейного объекта, а также существующих земельных участков, занятых линейными объектами и объектами капитального строительства, входящими в состав линейных объектов, в соответствии с проектом планировки территории

Условные номера образуемых земельных участков/номера существующих земельных участков	Вид разрешенного использования образуемых/существующих земельных участков
:ЗУ1	Железнодорожные пути (код 7.1.1)
55:36:000000:160355	Железнодорожный транспорт
55:36:030801:4045	Для размещения железнодорожных путей и их конструктивных элементов
55:36:030801:749	Для производственных целей под строения, сооружения, для размещения производственных и административных зданий, строений, сооружений промышленности, коммунального хозяйства, материально-технического, продовольственного снабжения, сбыта и заготовок

VI. Чертеж межевания части территории Советского административного округа города Омска (прилагается).

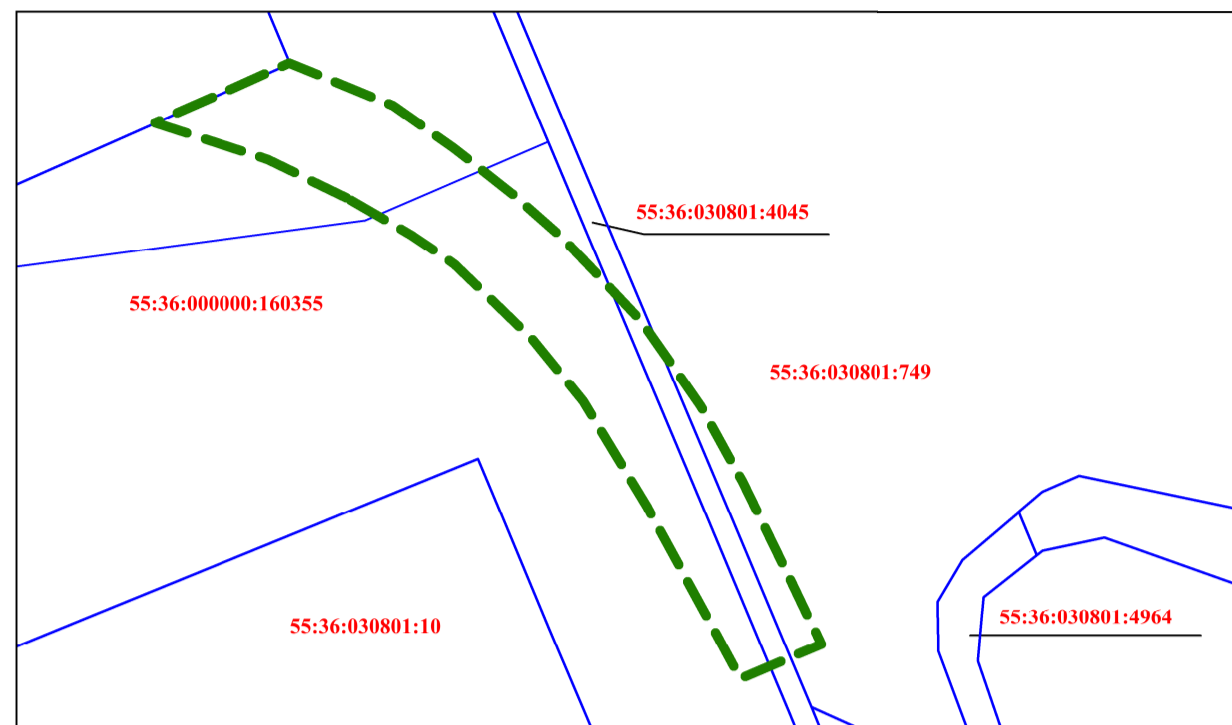


Чертеж межевания части территории Советского административного округа города Омска

Приложение
к проекту межевания части территории Советского
административного округа города Омска



Схема кадастрового плана территории
М 1:2000



Условные обозначения

- граница проекта межевания территории
- земельные участки, учтенные в ЕГРН
- образуемые земельные участки

Условные обозначения

- граница проекта межевания территории
- земельные участки, учтенные в ЕГРН

Схема расположения границ проектирования и элементов планировочной структуры



Условные обозначения

- границы населенного пункта г. Омска
- планировочный микрорайон
- автомобильные дороги
- граница существующего элемента планировочной структуры, граница проекта межевания территории
- 10:01:12:05** номер планируемого элемента планировочной структуры линейного объекта

Примечание:

1. Разработчик: ООО «Земельный вопрос».
2. Заказчик: ООО «Газпромнефть-Графитек».
3. Координаты характерных точек определены аналитическим методом, средняя квадратическая погрешность местоположения характерных точек не более 0,10 м.