



ПОСТАНОВЛЕНИЕ АДМИНИСТРАЦИИ ГОРОДА ОМСКА

от 10 августа 2022 года № 641-п

Об установлении публичного сервитута

Руководствуясь Земельным кодексом Российской Федерации, Федеральным законом «О введении в действие Земельного кодекса Российской Федерации», Федеральным законом «Об общих принципах организации местного самоуправления в Российской Федерации», Приказом Министерства архитектуры, строительства и жилищно-коммунального хозяйства Российской Федерации от 17 августа 1992 года № 197 «О типовых правилах охраны коммунальных тепловых сетей», Уставом города Омска, постановлением Администрации города Омска от 17 октября 2019 года № 710-п «Об утверждении административного регламента предоставления муниципальной услуги «Принятие решения об установлении публичного сервитута в отдельных целях», на основании ходатайства об установлении публичного сервитута Акционерного общества «Омские распределительные тепловые сети» от 1 июля 2022 года № ДАГ-МУ/493 постановляю:

1. Установить в интересах Акционерного общества «Омские распределительные тепловые сети» (далее – Акционерное общество) (ОГРН 1145543013868, ИНН 5503249258) публичный сервитут в целях размещения, эксплуатации сетей теплоснабжения «Теплотрасса III тепловой район Восточный луч», принадлежащих Акционерному обществу на праве собственности от 16 июня 2014 года № 55-55-01/116/2014-973 согласно выписке из Единого государственного реестра недвижимости об объекте недвижимости, в отношении:

1) части земельного участка площадью 8 кв. м, входящей в состав земельного участка с кадастровым номером 55:36:000000:1034, площадью 783 кв. м, относящегося к категории земель населенных пунктов, местоположение установлено относительно ориентира, расположенного в границах участка. Ориентир ВЛ 110 КВ от «ТЭЦ-3» до ПС «Северо-Западная» (с-19, с-20). Почтовый адрес ориентира: Омская область, город Омск, Советский административный округ;

2) части земельного участка площадью 187 кв. м, входящей в состав земельного участка с кадастровым номером 55:36:000000:1156, площадью 272641 кв. м, относящегося к категории земель населенных пунктов,

местоположение: Омская область, город Омск, Советский административный округ, улица Нефтезаводская;

3) части земельного участка площадью 359 кв. м, входящей в состав земельного участка с кадастровым номером 55:36:000000:1301, площадью 56819 кв. м, относящегося к категории земель населенных пунктов, местоположение: Омская область, город Омск, Советский административный округ, на земельном участке расположена автомобильная дорога общего пользования местного значения проспект Губкина (от улицы Нефтезаводской до улицы Комбинатской), идентификационный номер 52-401-380-ОП МГ 019;

4) части земельного участка площадью 2968 кв. м, входящей в состав земельного участка с кадастровым номером 55:36:000000:1472, площадью 38448 кв. м, относящегося к категории земель населенных пунктов, местоположение: Омская область, город Омск, Советский административный округ, садоводческое некоммерческое товарищество «Каучук»;

5) части земельного участка площадью 293 кв. м, входящей в состав земельного участка с кадастровым номером 55:36:000000:152554, площадью 35922 кв. м, относящегося к категории земель населенных пунктов, местоположение: Омская область, город Омск, Советский административный округ, проспект Губкина с пересечением Красноярского тракта к объекту ПС «Северо-Западная»;

6) части земельного участка площадью 2896 кв. м, входящей в состав земельного участка с кадастровым номером 55:36:000000:1590, площадью 90672 кв. м, относящегося к категории земель населенных пунктов, местоположение: Омская область, город Омск, Советский административный округ, на земельном участке расположена автомобильная дорога общего пользования местного значения улица Комбинатская (от Красноярского тракта до проспекта Губкина), идентификационный номер 52-401-380-ОП МГ 020;

7) части земельного участка площадью 384 кв. м, входящей в состав земельного участка с кадастровым номером 55:36:000000:160244, площадью 151387 кв. м, относящегося к категории земель населенных пунктов, местоположение: Омская область, город Омск, Советский административный округ, улица Заводская. На земельном участке расположена автомобильная дорога общего пользования местного значения улица Заводская (от улицы Комбинатской до улицы Нефтезаводской), идентификационный номер 52-401-380 ОП МГ 026;

8) части земельного участка площадью 1578 кв. м, входящей в состав земельного участка с кадастровым номером 55:36:000000:165655, площадью 8008 кв. м, относящегося к категории земель населенных пунктов, местоположение: Омская область, город Омск, Советский административный округ, улица Химиков;

9) части земельного участка площадью 19 кв. м, входящей в состав земельного участка с кадастровым номером 55:36:000000:394, площадью 4081 кв. м, относящегося к категории земель населенных пунктов,

местоположение: Омская область, город Омск, Советский административный округ, улица 14-я Заозерная;

10) части земельного участка площадью 390 кв. м, входящей в состав земельного участка с кадастровым номером 55:36:000000:995, площадью 50780 кв. м, относящегося к категории земель населенных пунктов, местоположение установлено относительно ориентира, расположенного в границах участка. Ориентир одноэтажное здание паромера. Почтовый адрес ориентира: Омская область, город Омск, Советский административный округ, улица Комбинатская, дом 19;

11) части земельного участка площадью 2814 кв. м, входящей в состав земельного участка с кадастровым номером 55:36:030801:750, площадью 462101 кв. м, относящегося к категории земель населенных пунктов, местоположение установлено относительно ориентира, расположенного в границах участка. Ориентир территория «Омская ТЭЦ-3». Почтовый адрес ориентира: Омская область, город Омск, Советский административный округ, проспект Губкина, дом 7;

12) части земельного участка площадью 61 кв. м, входящей в состав земельного участка с кадастровым номером 55:36:030801:820, площадью 5893 кв. м, относящегося к категории земель населенных пунктов, местоположение установлено относительно ориентира, расположенного за пределами участка. Ориентир административное здание. Участок находится примерно в 120 м, по направлению на север от ориентира. Почтовый адрес ориентира: Омская область, город Омск, Советский административный округ, проспект Губкина, дом 11;

13) части земельного участка площадью 744 кв. м, входящей в состав земельного участка с кадастровым номером 55:36:050203:2200, площадью 13000 кв. м, относящегося к категории земель населенных пунктов, местоположение установлено относительно ориентира, расположенного за пределами участка. Ориентир здание. Участок находится примерно в 315 м, по направлению на юго-запад от ориентира. Почтовый адрес ориентира: Омская область, город Омск, Советский административный округ, проспект Губкина, дом 4, корпус 1;

14) части земельного участка площадью 59 кв. м, входящей в состав земельного участка с кадастровым номером 55:36:050203:2398, площадью 44842 кв. м, относящегося к категории земель населенных пунктов, местоположение установлено относительно ориентира, расположенного в границах участка. Ориентир склад материалов. Почтовый адрес ориентира: Омская область, город Омск, Советский административный округ, улица Комбинатская, дом 13;

15) части земельного участка площадью 34 кв. м, входящей в состав земельного участка с кадастровым номером 55:36:050203:2597, площадью 50 кв. м, относящегося к категории земель населенных пунктов, местоположение установлено относительно ориентира, расположенного за пределами участка. Ориентир здание. Участок находится примерно в 148 м, по направлению на юго-восток от ориентира. Почтовый адрес

ориентира: Омская область, город Омск, Советский административный округ, проезд Овощной, дом 7;

16) части земельного участка площадью 228 кв. м, входящей в состав земельного участка с кадастровым номером 55:36:050203:33, площадью 36805 кв. м, входящего в единое землепользование с кадастровым номером 55:36:000000:74, площадью 833634 кв. м, относящегося к категории земель населенных пунктов, местоположение: Омская область, город Омск, установлено в северо-восточной части кадастрового района 55:36;

17) части земельного участка площадью 821 кв. м, входящей в состав земельного участка с кадастровым номером 55:36:050203:49, площадью 6209 кв. м, относящегося к категории земель населенных пунктов, местоположение установлено относительно ориентира, расположенного за пределами участка. Ориентир здание цеха ЖБИ. Участок находится примерно в 40 м, по направлению на запад от ориентира. Почтовый адрес ориентира: Омская область, город Омск, Советский административный округ, проезд Овощной, дом 7;

18) части земельного участка площадью 140 кв. м, входящей в состав земельного участка с кадастровым номером 55:36:050207:1251, площадью 48134 кв. м, входящего в единое землепользование с кадастровым номером 55:36:000000:415, площадью 204979 кв. м, относящегося к категории земель населенных пунктов, местоположение: Омская область, город Омск, установлено в северо-восточной части кадастрового района 55:36;

19) части земельного участка площадью 20 кв. м, входящей в состав земельного участка с кадастровым номером 55:36:050207:236, площадью 74 кв. м, относящегося к категории земель населенных пунктов, местоположение установлено относительно ориентира, расположенного за пределами участка. Ориентир четырехэтажный жилой дом. Участок находится примерно в 14 м, по направлению на северо-восток от ориентира. Почтовый адрес ориентира: Омская область, город Омск, Советский административный округ, улица 22 Апреля, дом 5;

20) части земельного участка площадью 466 кв. м, входящей в состав земельного участка с кадастровым номером 55:36:050207:24615, площадью 11511 кв. м, относящегося к категории земель населенных пунктов, местоположение установлено относительно ориентира, расположенного в границах участка. Ориентир четырехэтажное здание производственного корпуса. Почтовый адрес ориентира: Омская область, город Омск, Советский административный округ, улица XIX Партсъезда, дом 34;

21) части земельного участка площадью 54 кв. м, входящей в состав земельного участка с кадастровым номером 55:36:050207:247, площадью 63 кв. м, относящегося к категории земель населенных пунктов, местоположение установлено относительно ориентира, расположенного за пределами участка. Ориентир северо-западный угол здания. Участок находится примерно в 20 м, по направлению на север от ориентира. Почтовый адрес ориентира: Омская область, город Омск, Советский административный округ, улица 22 Апреля, дом 5 А;

22) части земельного участка площадью 75 кв. м, входящей в состав земельного участка с кадастровым номером 55:36:050207:3087, площадью 15936 кв. м, относящегося к категории земель населенных пунктов, местоположение установлено относительно ориентира, расположенного в границах участка. Ориентир нежилое строение. Почтовый адрес ориентира: Омская область, город Омск, Советский административный округ, улица Энергетиков, дом 64;

23) части земельного участка площадью 71 кв. м, входящей в состав земельного участка с кадастровым номером 55:36:050207:3088, площадью 14300 кв. м, относящегося к категории земель населенных пунктов, местоположение установлено относительно ориентира, расположенного в границах участка. Ориентир нежилое строение. Почтовый адрес ориентира: Омская область, город Омск, Советский административный округ, улица Строителей, дом 49;

24) части земельного участка площадью 910 кв. м, входящей в состав земельного участка с кадастровым номером 55:36:050207:3401, площадью 3990 кв. м, относящегося к категории земель населенных пунктов, местоположение: Омская область, город Омск, Советский административный округ, улица XIX Партсъезда, на земельном участке расположен многоквартирный жилой дом № 35;

25) части земельного участка площадью 16012 кв. м, входящей в состав земельного участка с кадастровым номером 55:36:050207:3580, площадью 105724 кв. м, относящегося к категории земель населенных пунктов, местоположение: Омская область, город Омск, Советский административный округ, улица 22 Апреля;

26) части земельного участка площадью 1800 кв. м, входящей в состав земельного участка с кадастровым номером 55:36:050207:3589, площадью 7779 кв. м, относящегося к категории земель населенных пунктов, местоположение: Омская область, город Омск, Советский административный округ, на земельном участке расположена автомобильная дорога общего пользования местного значения улица XIX Партсъезда (от улицы 22 Апреля до дома № 35 Г по улице XIX Партсъезда), идентификационный номер 52-401-380 ОП МГ 041;

27) части земельного участка площадью 41 кв. м, входящей в состав земельного участка с кадастровым номером 55:36:050207:3609, площадью 4367 кв. м, относящегося к категории земель населенных пунктов, местоположение установлено относительно ориентира, расположенного за пределами участка. Ориентир жилой дом. Участок находится примерно в 15 м, по направлению на юг от ориентира. Почтовый адрес ориентира: Омская область, город Омск, Советский административный округ, улица XIX Партсъезда, дом 35 А;

28) части земельного участка площадью 21 кв. м, входящей в состав земельного участка с кадастровым номером 55:36:050207:3610, площадью 1350 кв. м, относящегося к категории земель населенных пунктов, местоположение установлено относительно ориентира, расположенного

за пределами участка. Ориентир жилой дом. Участок находится примерно в 60 м, по направлению на юг от ориентира. Почтовый адрес ориентира: Омская область, город Омск, Советский административный округ, улица XIX Партсъезда, дом 35 В;

29) части земельного участка площадью 5 кв. м, входящей в состав земельного участка с кадастровым номером 55:36:050207:3611, площадью 4217 кв. м, относящегося к категории земель населенных пунктов, местоположение установлено относительно ориентира, расположенного за пределами участка. Ориентир жилой дом. Участок находится примерно в 40 м, по направлению на запад от ориентира. Почтовый адрес ориентира: Омская область, город Омск, Советский административный округ, улица XIX Партсъезда, дом 34;

30) части земельного участка площадью 41 кв. м, входящей в состав земельного участка с кадастровым номером 55:36:050207:3618, площадью 36402 кв. м, относящегося к категории земель населенных пунктов, местоположение: Омская область, город Омск, Советский административный округ, на земельном участке расположена автомобильная дорога общего пользования местного значения улица Энергетиков (от улицы Энтузиастов до улицы Малунцева), идентификационный номер 52-401-380 ОП МГ 057;

31) части земельного участка площадью 492 кв. м, входящей в состав земельного участка с кадастровым номером 55:36:050207:882, площадью 16603 кв. м, относящегося к категории земель населенных пунктов, местоположение установлено относительно ориентира, расположенного в границах участка. Ориентир здание. Почтовый адрес ориентира: Омская область, город Омск, Советский административный округ, улица 50 лет Профсоюзов, дома 98, 98 корпус 1;

32) части земельного участка площадью 56 кв. м, входящей в состав земельного участка с кадастровым номером 55:36:050502:88, площадью 9100 кв. м, входящего в единое землепользование с кадастровым номером 55:36:000000:222, площадью 58991 кв. м, относящегося к категории земель населенных пунктов, местоположение: Омская область, город Омск, Советский административный округ, садоводческое некоммерческое товарищество «Строитель»;

33) части земельного участка площадью 24 кв. м, входящей в состав земельного участка с кадастровым номером 55:36:050502:89, площадью 9351 кв. м, входящего в единое землепользование с кадастровым номером 55:36:000000:222, площадью 58991 кв. м, относящегося к категории земель населенных пунктов, местоположение: Омская область, город Омск, Советский административный округ, садоводческое некоммерческое товарищество «Строитель»;

34) части земельного участка площадью 41 кв. м, входящей в состав земельного участка с кадастровым номером 55:36:050502:92, площадью 799 кв. м, входящего в единое землепользование с кадастровым номером 55:36:000000:222, площадью 58991 кв. м, относящегося к категории земель населенных пунктов, местоположение: Омская область, город Омск,

Советский административный округ, садоводческое некоммерческое товарищество «Строитель»;

35) части земельного участка площадью 17 кв. м, входящей в состав земельного участка с кадастровым номером 55:36:050503:186, площадью 57 кв. м, местоположение установлено относительно ориентира, расположенного за пределами участка. Ориентир пятиэтажный жилой дом. Участок находится примерно в 45 м, по направлению на запад от ориентира. Почтовый адрес ориентира: Омская область, город Омск, Советский административный округ, улица Химиков, дом 42;

36) части земельного участка площадью 238 кв. м, входящей в состав земельного участка с кадастровым номером 55:36:0505003:187, площадью 16442 кв. м, входящего в единое землепользование с кадастровым номером 55:36:000000:415, площадью 204979 кв. м относящегося к категории земель населенных пунктов, местоположение: Омская область, город Омск, установлено в северо-восточной части кадастрового района 55:36;

37) части земельного участка площадью 69 кв. м, входящей в состав земельного участка с кадастровым номером 55:36:050503:44, площадью 69 кв. м, входящего в единое землепользование с кадастровым номером 55:36:000000:222, площадью 58991 кв. м относящегося к категории земель населенных пунктов, местоположение: Омская область, город Омск, Советский административный округ, садоводческое некоммерческое товарищество «Строитель»;

38) части земельного участка площадью 600 кв. м, входящей в состав земельного участка с кадастровым номером 55:36:050503:45, площадью 760 кв. м, входящего в единое землепользование с кадастровым номером 55:36:000000:222, площадью 58991 кв. м относящегося к категории земель населенных пунктов, местоположение: Омская область, город Омск, Советский административный округ, садоводческое некоммерческое товарищество «Строитель»;

39) части земельного участка площадью 583 кв. м, входящей в состав земельного участка с кадастровым номером 55:36:050503:46, площадью 589 кв. м, входящего в единое землепользование с кадастровым номером 55:36:000000:222, площадью 58991 кв. м относящегося к категории земель населенных пунктов, местоположение: Омская область, город Омск, Советский административный округ, садоводческое некоммерческое товарищество «Строитель»;

40) части земельного участка площадью 687 кв. м, входящей в состав земельного участка с кадастровым номером 55:36:050503:47, площадью 687 кв. м, входящего в единое землепользование с кадастровым номером 55:36:000000:222, площадью 58991 кв. м относящегося к категории земель населенных пунктов, местоположение: Омская область, город Омск, Советский административный округ, садоводческое некоммерческое товарищество «Строитель»;

41) части земельного участка площадью 94 кв. м, входящей в состав земельного участка с кадастровым номером 55:36:050503:48, площадью

11425 кв. м, входящего в единое землепользование с кадастровым номером 55:36:000000:222, площадью 58991 кв. м относящегося к категории земель населенных пунктов, местоположение: Омская область, город Омск, Советский административный округ, садоводческое некоммерческое товарищество «Строитель»;

42) части земельного участка площадью 637 кв. м, входящей в состав земельного участка с кадастровым номером 55:36:070101:3160, площадью 3183 кв. м, относящегося к категории земель населенных пунктов, местоположение: Омская область, город Омск, Советский административный округ, улица Химиков, дом 52;

43) части земельного участка площадью 28 кв. м, входящей в состав земельного участка с кадастровым номером 55:36:070101:3169, площадью 4927 кв. м, относящегося к категории земель населенных пунктов, местоположение: Омская область, город Омск, Советский административный округ, улица Химиков, дом 46;

44) части земельного участка площадью 943 кв. м, входящей в состав земельного участка с кадастровым номером 55:36:070101:3191, площадью 58978 кв. м, относящегося к категории земель населенных пунктов, местоположение: Омская область, город Омск, Советский административный округ, на земельном участке расположена автомобильная дорога общего пользования местного значения улица Коммунальная (от улицы Химиков до дома № 2 по улице Заозерной), идентификационный номер 52-401-380 ОП МГ 013;

45) части земельного участка площадью 5 кв. м, входящей в состав земельного участка с кадастровым номером 55:36:070101:37, площадью 27 кв. м, относящегося к категории земель населенных пунктов, местоположение установлено относительно ориентира, расположенного за пределами участка. Ориентир двухэтажное кирпичное здание. Участок находится примерно в 30 м, по направлению на запад от ориентира. Почтовый адрес ориентира: Омская область, город Омск, Советский административный округ, улица Химиков, дом 42;

46) части земельного участка площадью 6 кв. м, входящей в состав земельного участка с кадастровым номером 55:36:070101:38, площадью 27 кв. м, относящегося к категории земель населенных пунктов, местоположение установлено относительно ориентира, расположенного за пределами участка. Ориентир двухэтажное здание магазина. Участок находится примерно в 36 м, по направлению на запад от ориентира. Почтовый адрес ориентира: Омская область, город Омск, Советский административный округ, улица Химиков, дом 42;

47) части земельного участка площадью 6397 кв. м, входящей в состав земельного участка с кадастровым номером 55:36:070101:411, площадью 54599 кв. м, входящего в единое землепользование с кадастровым номером 55:36:000000:415, площадью 204979 кв. м относящегося к категории земель населенных пунктов, местоположение: Омская область, город Омск, установлено в северо-восточной части кадастрового района 55:36;

48) части земельного участка площадью 2 кв. м, входящей в состав земельного участка с кадастровым номером 55:36:070101:54, площадью 7 кв. м, относящегося к категории земель населенных пунктов, местоположение: Омская область, город Омск, Советский административный округ, улица Химиков, дом 46;

49) части земельного участка площадью 5463 кв. м, входящей в состав земельного участка с кадастровым номером 55:36:070103:183, площадью 23098 кв. м, входящего в единое землепользование с кадастровым номером 55:36:000000:415, площадью 204979 кв. м относящегося к категории земель населенных пунктов, местоположение: Омская область, город Омск, установлено в северо-восточной части кадастрового района 55:36;

50) части земельного участка площадью 22 кв. м, входящей в состав земельного участка с кадастровым номером 55:36:070103:193, площадью 1184 кв. м, входящего в единое землепользование с кадастровым номером 55:36:070103:2020, площадью 18787 кв. м относящегося к категории земель населенных пунктов, местоположение: Омская область, город Омск, Советский административный округ, установлено в северо-западной части кадастрового квартала 55:36:070103;

51) части земельного участка площадью 3032 кв. м, входящей в состав земельного участка с кадастровым номером 55:36:070103:195, площадью 11954 кв. м, входящего в единое землепользование с кадастровым номером 55:36:000000:488, площадью 151198 кв. м относящегося к категории земель населенных пунктов, местоположение: Омская область, город Омск, установлено в северо-восточной части кадастрового района 55:36;

52) земельного участка с кадастровым номером 55:36:070103:2, площадью 6 кв. м, относящегося к категории земель населенных пунктов, местоположение: Омская область, город Омск, Советский административный округ, улица Химиков;

53) части земельного участка площадью 194 кв. м, входящей в состав земельного участка с кадастровым номером 55:36:070103:2003, площадью 15990 кв. м, относящегося к категории земель населенных пунктов, местоположение установлено относительно ориентира, расположенного в границах участка. Ориентир нежилое строение (ДК «Химик»). Почтовый адрес ориентира: Омская область, город Омск, Советский административный округ, проспект Королева, дом 1;

54) земельного участка с кадастровым номером 55:36:070103:23, площадью 6 кв. м, относящегося к категории земель населенных пунктов, местоположение установлено относительно ориентира, расположенного за пределами участка. Ориентир девятиэтажный жилой дом. Участок находится примерно в 30 м, по направлению на северо-запад от ориентира. Почтовый адрес ориентира: Омская область, город Омск, Советский административный округ, улица Химиков, дом 36;

55) части земельного участка площадью 5 кв. м, входящей в состав земельного участка с кадастровым номером 55:36:070105:17378, площадью 490 кв. м, относящегося к категории земель населенных пунктов,

местоположение установлено относительно ориентира, расположенного в границах участка. Ориентир здание ПНС-5. Почтовый адрес ориентира: Омская область, город Омск, Советский административный округ, проспект Королева, дом 4, корпус 2;

56) земельного участка с кадастровым номером 55:36:070105:272, площадью 6 кв. м, относящегося к категории земель населенных пунктов, местоположение установлено относительно ориентира, расположенного за пределами участка. Ориентир девятиэтажный жилой дом. Участок находится примерно в 10 м, по направлению на север от ориентира. Почтовый адрес ориентира: Омская область, город Омск, Советский административный округ, улица Химиков, дом 20;

57) части земельного участка площадью 30 кв. м, входящей в состав земельного участка с кадастровым номером 55:36:070105:3020, площадью 476 кв. м, относящегося к категории земель населенных пунктов, местоположение установлено относительно ориентира, расположенного за пределами участка. Ориентир здание жилого дома. Участок находится примерно в 30 м, по направлению на северо-восток от ориентира. Почтовый адрес ориентира: Омская область, город Омск, Советский административный округ, улица Химиков, дом 12;

58) части земельного участка площадью 92 кв. м, входящей в состав земельного участка с кадастровым номером 55:36:070105:3196, площадью 8447 кв. м, относящегося к категории земель населенных пунктов, местоположение: Омская область, город Омск, Советский административный округ, улица Химиков. На земельном участке расположен многоэтажный жилой дом № 20;

59) части земельного участка площадью 6 кв. м, входящей в состав земельного участка с кадастровым номером 55:36:070105:3198, площадью 3283 кв. м, относящегося к категории земель населенных пунктов, местоположение: Омская область, город Омск, Советский административный округ, улица Блюхера;

60) части земельного участка площадью 4 кв. м, входящей в состав земельного участка с кадастровым номером 55:36:070105:3216, площадью 5974 кв. м, относящегося к категории земель населенных пунктов, местоположение: Омская область, город Омск, Советский административный округ, проспект Королева. На земельном участке расположен многоэтажный жилой дом № 2;

61) части земельного участка площадью 186 кв. м, входящей в состав земельного участка с кадастровым номером 55:36:070105:3223, площадью 3874 кв. м, относящегося к категории земель населенных пунктов, местоположение: Омская область, город Омск, Советский административный округ, проспект Королева. На земельном участке расположен многоэтажный жилой дом № 4;

62) части земельного участка площадью 56 кв. м, входящей в состав земельного участка с кадастровым номером 55:36:070105:3224, площадью 4020 кв. м, относящегося к категории земель населенных пунктов,

местоположение: Омская область, город Омск, Советский административный округ, улица Химиков. На земельном участке расположен многоэтажный жилой дом № 18;

63) части земельного участка площадью 806 кв. м, входящей в состав земельного участка с кадастровым номером 55:36:070105:3318, площадью 6802 кв. м, относящегося к категории земель населенных пунктов, местоположение: Омская область, город Омск, Советский административный округ, проспект Королева. На земельном участке расположен многоэтажный жилой дом № 2 А;

64) части земельного участка площадью 89 кв. м, входящей в состав земельного участка с кадастровым номером 55:36:070105:3322, площадью 4308 кв. м, относящегося к категории земель населенных пунктов, местоположение: Омская область, город Омск, Советский административный округ, проспект Королева;

65) части земельного участка площадью 329 кв. м, входящей в состав земельного участка с кадастровым номером 55:36:070105:3371, площадью 45843 кв. м, относящегося к категории земель населенных пунктов, местоположение: Омская область, город Омск, Советский административный округ, улица Блюхера, на земельном участке расположена автомобильная дорога общего пользования местного значения (от улицы Химиков до улицы Волкова), идентификационный номер 52-401-380 ОП МГ 058;

66) части земельного участка площадью 4 кв. м, входящей в состав земельного участка с кадастровым номером 55:36:070105:60, площадью 8 кв. м, относящегося к категории земель населенных пунктов, местоположение: Омская область, город Омск, Советский административный округ, проспект Королева, дом 8;

67) части земельного участка площадью 244 кв. м, входящей в состав земельного участка с кадастровым номером 55:36:070105:803, площадью 4488 кв. м, входящего в единое землепользование с кадастровым номером 55:36:070105:800, площадью 29917 кв. м относящегося к категории земель населенных пунктов, местоположение: Омская область, город Омск, Советский административный округ, установлено в южной части кадастрового квартала 55:36:070105;

68) части земельного участка площадью 3518 кв. м, входящей в состав земельного участка с кадастровым номером 55:36:070105:838, площадью 50726 кв. м, входящего в единое землепользование с кадастровым номером 55:36:000000:415, площадью 204979 кв. м относящегося к категории земель населенных пунктов, местоположение: Омская область, город Омск, установлено в северо-восточной части кадастрового района 55:36;

69) части земельного участка площадью 7337 кв. м, входящей в состав земельного участка с кадастровым номером 55:36:070105:879, площадью 56988 кв. м, входящего в единое землепользование с кадастровым номером 55:36:000000:488, площадью 151198 кв. м относящегося к категории земель населенных пунктов, местоположение: Омская область, город Омск, северо-восточная часть кадастрового района 55:36;

70) части земельного участка площадью 2 кв. м, входящей в состав земельного участка с кадастровым номером 55:36:070101:3001, площадью 62 кв. м, относящегося к категории земель населенных пунктов, местоположение установлено относительно ориентира, расположенного за пределами участка. Ориентир пятиэтажный жилой дом. Участок находится примерно в 28 м, по направлению на юго-запад от ориентира. Почтовый адрес ориентира: Омская область, город Омск, Советский административный округ, улица Химиков, дом 46;

71) части земельного участка площадью 2 кв. м, входящей в состав земельного участка с кадастровым номером 55:36:000000:162560, площадью 3795 кв. м, относящегося к категории земель населенных пунктов, местоположение: Омская область, город Омск, Советский административный округ, проспект Королева;

72) части земельного участка площадью 1 кв. м, входящей в состав земельного участка с кадастровым номером 55:36:070101:419, площадью 12447 кв. м, входящего в единое землепользование с кадастровым номером 55:36:070101:413, площадью 18981 кв. м относящегося к категории земель населенных пунктов, местоположение установлено относительно ориентира, расположенного в границах участка. Ориентир южная часть кадастрового квартала 55:36:070101. Почтовый адрес ориентира: Омская область, город Омск, Советский административный округ;

73) части земельного участка площадью 13 кв. м, входящей в состав земельного участка с кадастровым номером 55:36:070203:216, площадью 11899 кв. м, входящего в единое землепользование с кадастровым номером 55:36:000000:488, площадью 151198 кв. м относящегося к категории земель населенных пунктов, местоположение: Омская область, город Омск, северо-восточная часть кадастрового района 55:36;

74) части земельного участка площадью 296 кв. м, входящей в состав земельного участка с кадастровым номером 55:36:070205:15, площадью 1199 кв. м, входящего в единое землепользование с кадастровым номером 55:36:000000:488, площадью 151198 кв. м относящегося к категории земель населенных пунктов, местоположение: Омская область, город Омск, северо-восточная часть кадастрового района 55:36;

75) части земель, государственная собственность на которые не разграничена, в границах кадастрового квартала 55:36:030801, площадью 1048 кв. м, расположенных в городе Омске;

76) части земель, государственная собственность на которые не разграничена, в границах кадастрового квартала 55:36:050203, площадью 12937 кв. м, расположенных в городе Омске;

77) части земель, государственная собственность на которые не разграничена, в границах кадастрового квартала 55:36:050401, площадью 204 кв. м, расположенных в городе Омске;

78) части земель, государственная собственность на которые не разграничена, в границах кадастрового квартала 55:36:050503, площадью 1445 кв. м, расположенных в городе Омске;

79) части земель, государственная собственность на которые не разграничена, в границах кадастрового квартала 55:36:050402, площадью 121 кв. м, расположенных в городе Омске;

80) части земель, государственная собственность на которые не разграничена, в границах кадастрового квартала 55:36:070105, площадью 716 кв. м, расположенных в городе Омске;

81) части земель, государственная собственность на которые не разграничена, в границах кадастрового квартала 55:36:070205, площадью 4 кв. м, расположенных в городе Омске;

82) части земель, государственная собственность на которые не разграничена, в границах кадастрового квартала 55:36:070103, площадью 2 кв. м, расположенных в городе Омске;

83) части земель, государственная собственность на которые не разграничена, в границах кадастрового квартала 55:36:050207, площадью 412 кв. м, расположенных в городе Омске.

2. Срок публичного сервитута – 49 лет.

3. Утвердить границы публичного сервитута в соответствии со схемой расположения границ публичного сервитута согласно приложению № 1 к настоящему постановлению и описанием границ публичного сервитута согласно приложению № 2 к настоящему постановлению.

4. Департаменту архитектуры и градостроительства Администрации города Омска в течение пяти рабочих дней со дня принятия решения об установлении публичного сервитута:

1) осуществить необходимые мероприятия и юридически значимые действия, связанные с установлением публичного сервитута;

2) совместно с департаментом информационной политики Администрации города Омска обеспечить:

- размещение настоящего постановления на официальном сайте Администрации города Омска в информационно-телекоммуникационной сети «Интернет»;

- опубликование настоящего постановления в сетевом издании «Омск.рф. Правовой портал Администрации города Омска» в информационно-телекоммуникационной сети «Интернет»;

- опубликование настоящего постановления (за исключением приложений к нему) в печатных средствах массовой информации.

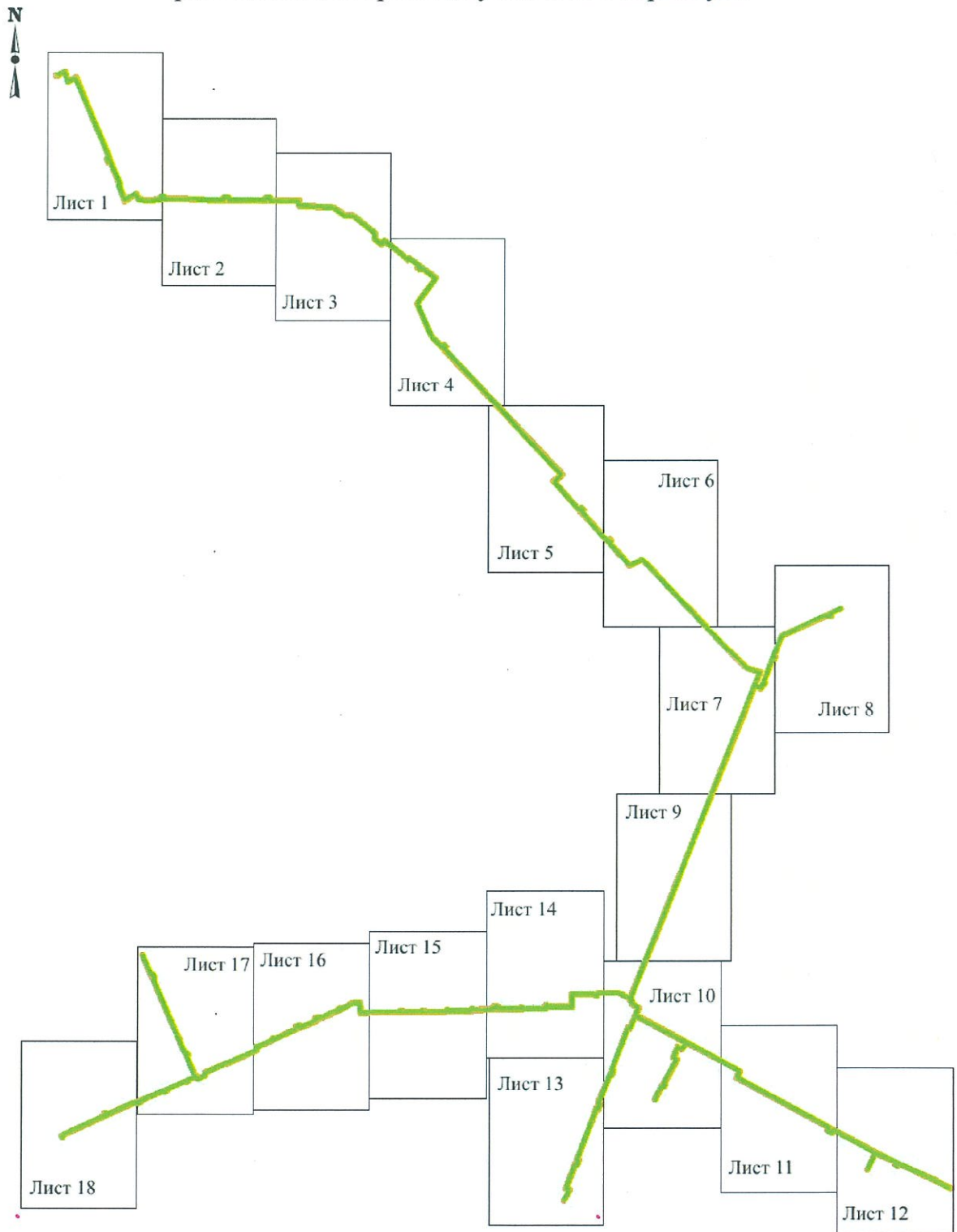
5. Контроль за исполнением настоящего постановления возложить на заместителя Мэра города Омска К.С. Брюхова.

Мэр города Омска



С.Н. Шелест

СХЕМА
расположения границ публичного сервитута



Условные обозначения
— - проектные границы публичного сервитута
— - существующее местоположение инженерного сооружения

Масштаб 1:20000



Условные обозначения

- - проектные границы публичного сервитута
- - существующее местоположение инженерного сооружения
- - граница земельного участка по сведениям Единого государственного реестра недвижимости
- :3151 - кадастровый номер земельного участка по сведениям Единого государственного реестра недвижимости
- 1.** - номер характерной точки границы публичного сервитута
- 55:36:050203 - граница и кадастровый номер кадастрового квартала

Масштаб 1:2000



Условные обозначения

- - проектные границы публичного сервитута
- - существующее местоположение инженерного сооружения
- - граница земельного участка по сведениям Единого государственного реестра недвижимости
- :3151 - кадастровый номер земельного участка по сведениям Единого государственного реестра недвижимости
- 1. - номер характерной точки границы публичного сервитута
- 55:36:050203 - граница и кадастровый номер кадастрового квартала

Масштаб 1:2000



Handwritten signature



Условные обозначения

- - проектные границы публичного сервитута
- - существующее местоположение инженерного сооружения
- - граница земельного участка по сведениям Единого государственного реестра недвижимости
- :3151 - кадастровый номер земельного участка по сведениям Единого государственного реестра недвижимости
- 1.** - номер характерной точки границы публичного сервитута
- 55:36:050203 - граница и кадастровый номер кадастрового квартала

Масштаб 1:2000



df



Масштаб 1:2000



Условные обозначения

- - проектные границы публичного сервитута
- - существующее местоположение инженерного сооружения
- - граница земельного участка по сведениям Единого государственного реестра недвижимости
- :3151 - кадастровый номер земельного участка по сведениям Единого государственного реестра недвижимости
- 1. - номер характерной точки границы публичного сервитута
- 55:36:050205 - граница и кадастровый номер кадастрового квартала

Масштаб 1:2000



Масштаб 1:2000

Handwritten signature



Масштаб 1:2000

Handwritten signature

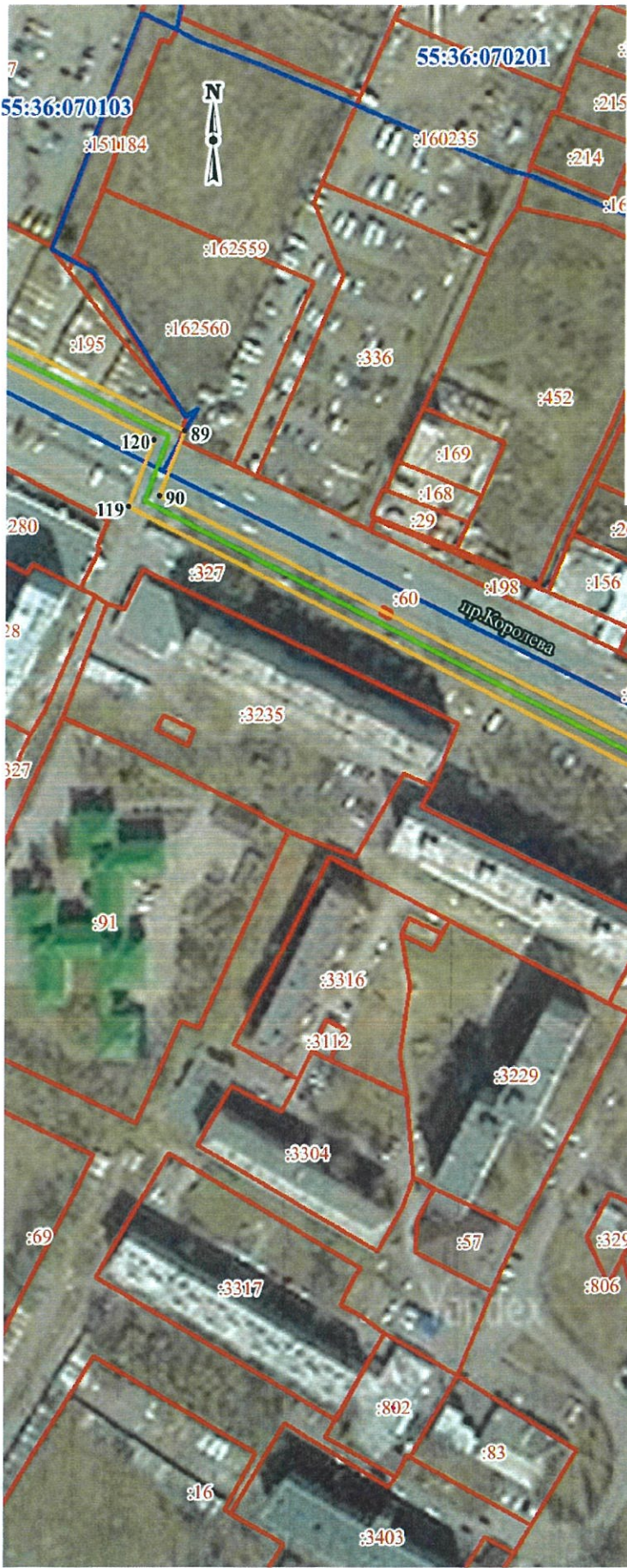








Условные обозначения

- - проектные границы публичного сервитута
- - существующее местоположение инженерного сооружения
- - граница земельного участка по сведениям Единого государственного реестра недвижимости
- :151 - кадастровый номер земельного участка по сведениям Единого государственного реестра недвижимости
- 1. - номер характерной точки границы публичного сервитута
- 55:36:050205 - граница и кадастровый номер кадастрового квартала

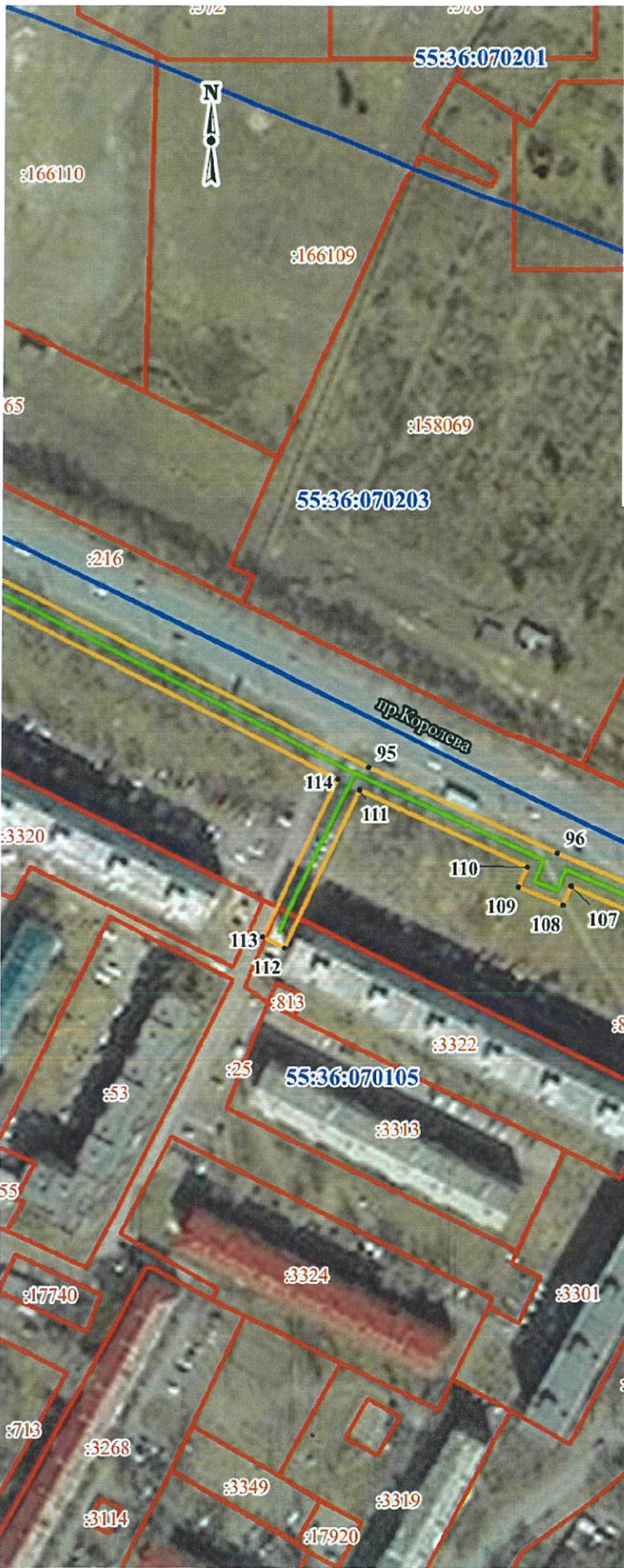
Масштаб 1:2000

dh



- Условные обозначения**
-  - проектные границы публичного сервитута
 -  - существующее местоположение инженерного сооружения
 -  - граница земельного участка по сведениям Единого государственного реестра недвижимости
 -  :3151 - кадастровый номер земельного участка по сведениям Единого государственного реестра недвижимости
 -  1. - номер характерной точки границы публичного сервитута
 -  55:36:070201 - граница и кадастровый номер кадастрового квартала

Масштаб 1:2000



Условные обозначения

- - проектные границы публичного сервитута
- - существующее местоположение инженерного сооружения
- - граница земельного участка по сведениям Единого государственного реестра недвижимости
- :3151 - кадастровый номер земельного участка по сведениям Единого государственного реестра недвижимости
- 1. - номер характерной точки границы публичного сервитута
- 55:36:070201 - граница и кадастровый номер кадастрового квартала

Масштаб 1:2000

Условные обозначения

- - проектные границы публичного сервитута
- - существующее местоположение инженерного сооружения
- - граница земельного участка по сведениям Единого государственного реестра недвижимости
- :3151 - кадастровый номер земельного участка по сведениям Единого государственного реестра недвижимости
- 1. - номер характерной точки границы публичного сервитута
- 55:36:050207 - граница и кадастровый номер кадастрового квартала



Масштаб 1:2000

df

Условные обозначения

- - проектные границы публичного сервитута
- - существующее местоположение инженерного сооружения
- - граница земельного участка по сведениям Единого государственного реестра недвижимости
- :3151 - кадастровый номер земельного участка по сведениям Единого государственного реестра недвижимости
- 1. - номер характерной точки границы публичного сервитута
- 55:36:050207 - граница и кадастровый номер кадастрового квартала



Масштаб 1:2000




Условные обозначения

- - проектные границы публичного сервитута
- - существующее местоположение инженерного сооружения
- - граница земельного участка по сведениям Единого государственного реестра недвижимости
- :3151 - кадастровый номер земельного участка по сведениям Единого государственного реестра недвижимости
- 1. - номер характерной точки границы публичного сервитута
- 55:36:050207 - граница и кадастровый номер кадастрового квартала



Масштаб 1:2000

Условные обозначения

-  - проектные границы публичного сервитута
-  - существующее местоположение инженерного сооружения
-  - граница земельного участка по сведениям Единого государственного реестра недвижимости
- :3151** - кадастровый номер земельного участка по сведениям Единого государственного реестра недвижимости
- 1.** - номер характерной точки границы публичного сервитута
- 55:36:050207** - граница и кадастровый номер кадастрового квартала



Масштаб 1:2000



Условные обозначения

- - проектные границы публичного сервитута
- - существующее местоположение инженерного сооружения
- - граница земельного участка по сведениям Единого государственного реестра недвижимости
- :3151 - кадастровый номер земельного участка по сведениям Единого государственного реестра недвижимости
- 1. - номер характерной точки границы публичного сервитута
- 55:36:050207 - граница и кадастровый номер кадастрового квартала

Масштаб 1:2000

Handwritten signature or initials.



Условные обозначения

- - проектные границы публичного сервитута
- - существующее местоположение инженерного сооружения
- - граница земельного участка по сведениям Единого государственного реестра недвижимости
- 55:36:050207 - кадастровый номер земельного участка по сведениям Единого государственного реестра недвижимости
- 1. - номер характерной точки границы публичного сервитута
- 55:36:050207 - граница и кадастровый номер кадастрового квартала



Масштаб 1:2000

ОПИСАНИЕ ГРАНИЦ
публичного сервитута

№ п/п	Характеристики объекта	Описание характеристик
1	Местоположение публичного сервитута	Омская область, город Омск, от ТЭЦ - 3 до ШВ-ТК-43/6 (улица Химиков); до ШВ-ТК-51/1 (проспект Королева); ШЗ-ТК-9 (улица Нефтезаводская) до ШВ-ТК-39/4 (улица XIX Партсъезда)
2	Площадь, кв. м	83056+/-101
3	Иные характеристики объекта	Публичный сервитут устанавливается в целях размещения и эксплуатации сетей теплоснабжения «Тепловая трасса III тепловой район Восточный луч». Срок установления сервитута – 49 лет
Система координат: МСК-55, 2 зона		
Метод определения координат характерной точки: картометрический метод		
Средняя квадратическая погрешность положения характерной точки (Mt) – 0,1 м		

Сведения о характерных точках границ публичного сервитута

Обозначение характерных точек границ	Координаты, м	
	X	Y
1	491599,74	2157854,49
2	491596,92	2157857,36
3	491587,50	2157865,74
4	491581,48	2157859,99
5	491573,83	2157866,70
6	491528,84	2157908,83
7	491519,16	2157916,37
8	491518,05	2157914,57
9	491514,20	2157917,59
10	491493,27	2157936,63
11	491498,69	2157943,43
12	491499,43	2157945,02
13	491488,19	2157954,11
14	491483,89	2157949,63
15	491444,48	2157983,92
16	491416,01	2158009,12
17	491427,45	2158033,48
18	491430,87	2158040,58
19	491429,96	2158040,97
20	491431,47	2158052,33

Обозначение характерных точек границ	Координаты, м	
	X	Y
21	491419,91	2158059,95
22	491421,34	2158064,07
23	491419,91	2158065,53
24	491416,95	2158068,18
25	491384,60	2158098,10
26	491384,42	2158097,65
27	491374,43	2158106,10
28	491358,07	2158122,08
29	491335,51	2158142,68
30	491336,13	2158144,04
31	491311,42	2158167,49
32	491310,66	2158165,73
33	491287,70	2158188,18
34	491288,26	2158189,49
35	491214,12	2158259,86
36	491213,74	2158259,03
37	491213,38	2158258,26
38	491213,06	2158257,56
39	491190,33	2158278,67
40	491190,75	2158279,74
41	491191,41	2158281,43
42	491187,60	2158285,04
43	491186,86	2158283,18
44	491183,83	2158285,91
45	491163,97	2158303,78
46	491164,38	2158304,73
47	491141,05	2158328,88
48	491141,98	2158330,83
49	491088,39	2158385,70
50	491074,03	2158428,82
51	491031,88	2158412,09
52	491025,14	2158423,77
53	491038,52	2158428,95
54	491122,47	2158461,56
55	491190,46	2158487,94
56	491250,87	2158622,80
57	491261,28	2158644,11
58	491278,75	2158683,07
59	491272,55	2158685,85
60	491257,04	2158651,21
61	491249,79	2158654,62
62	491244,51	2158642,13
63	491249,63	2158639,62
64	491243,50	2158626,15

Обозначение характерных точек границ	Координаты, м	
	X	Y
65	491184,44	2158494,28
66	491123,81	2158470,68
67	491120,96	2158477,38
68	491106,78	2158471,06
69	491109,13	2158465,06
70	491043,69	2158439,69
71	491041,39	2158444,55
72	491029,67	2158439,17
73	491031,35	2158434,84
74	491013,43	2158427,93
75	491024,28	2158409,11
76	490910,70	2158364,36
77	490730,09	2158291,33
78	490601,17	2158240,71
79	490436,96	2158175,89
80	490418,52	2158168,81
81	490269,96	2158109,25
82	490033,52	2158014,63
83	490029,99	2158023,00
84	490021,93	2158020,83
85	490009,31	2158042,71
86	489984,83	2158033,65
87	489965,97	2158068,33
88	489896,13	2158199,40
89	489807,47	2158365,42
90	489785,70	2158356,55
91	489627,79	2158648,55
92	489618,35	2158643,66
93	489613,74	2158652,12
94	489623,05	2158656,95
95	489547,75	2158797,95
96	489517,25	2158861,71
97	489459,01	2158989,13
98	489457,84	2158988,61
99	489436,24	2159033,84
100	489428,57	2159030,05
101	489430,62	2159025,89
102	489431,23	2159026,34
103	489446,16	2158999,31
104	489444,14	2158998,03
105	489453,80	2158977,99
106	489454,35	2158978,26
107	489505,95	2158866,20
108	489499,40	2158863,36

Обозначение характерных точек границ	Координаты, м	
	X	Y
109	489505,76	2158848,14
110	489512,55	2158851,29
111	489539,76	2158794,78
112	489486,86	2158768,22
113	489490,66	2158760,63
114	489543,71	2158787,24
115	489611,53	2158660,73
116	489602,34	2158655,72
117	489615,27	2158632,43
118	489624,28	2158637,14
119	489782,03	2158345,94
120	489804,81	2158355,07
121	489873,86	2158225,08
122	489890,77	2158190,98
123	489869,93	2158178,69
124	489876,70	2158164,76
125	489851,17	2158154,18
126	489844,57	2158165,97
127	489767,14	2158123,80
128	489765,05	2158127,28
129	489752,69	2158120,74
130	489755,49	2158115,90
131	489718,42	2158095,11
132	489718,20	2158095,52
133	489710,94	2158091,69
134	489714,87	2158083,87
135	489765,00	2158111,69
136	489762,00	2158116,40
137	489764,05	2158117,48
138	489766,47	2158114,13
139	489841,41	2158154,85
140	489847,59	2158143,82
141	489887,91	2158160,52
142	489880,58	2158175,52
143	489894,55	2158183,66
144	489958,13	2158064,69
145	489977,15	2158029,23
146	489940,99	2158014,22
147	489936,05	2158011,78
148	489938,73	2158006,24
149	489810,52	2157958,09
150	489808,20	2157963,64
151	489787,58	2157954,90
152	489789,49	2157949,75

Обозначение характерных точек границ	Координаты, м	
	X	Y
153	489767,31	2157941,33
154	489706,47	2157915,76
155	489703,35	2157923,41
156	489680,73	2157913,80
157	489683,01	2157908,11
158	489600,72	2157877,08
159	489526,74	2157848,61
160	489524,72	2157854,55
161	489503,12	2157845,98
162	489505,07	2157840,37
163	489435,34	2157813,32
164	489429,76	2157825,56
165	489389,19	2157803,19
166	489393,19	2157795,93
167	489426,21	2157814,33
168	489431,24	2157802,89
169	489515,26	2157835,82
170	489513,11	2157841,33
171	489519,80	2157843,99
172	489521,66	2157838,16
173	489603,60	2157869,61
174	489693,47	2157903,47
175	489691,15	2157909,53
176	489699,17	2157912,95
177	489701,81	2157906,89
178	489712,63	2157909,50
179	489770,41	2157933,96
180	489799,76	2157945,20
181	489797,78	2157950,53
182	489803,92	2157953,14
183	489806,12	2157947,89
184	489949,76	2158001,83
185	489946,79	2158007,96
186	489982,00	2158022,67
187	490004,88	2158031,65
188	490017,74	2158010,42
189	490025,10	2158012,70
190	490028,42	2158005,22
191	490034,73	2158007,39
192	490043,35	2157982,86
193	490046,17	2157982,78
194	490051,50	2157967,31
195	490048,83	2157910,53
196	490039,98	2157911,00

Обозначение характерных точек границ	Координаты, м	
	X	Y
197	490039,57	2157897.94
198	490046,71	2157897.01
199	490044,37	2157830.04
200	490005,06	2157833.26
201	490004,79	2157750.67
202	490008,92	2157747.57
203	489999,47	2157747.44
204	489998,55	2157676.16
205	489997,09	2157593.15
206	489996,49	2157541.79
207	489994,97	2157541.68
208	489993,97	2157513.79
209	489990,84	2157428.44
210	489988,20	2157355.05
211	489989,18	2157338.58
212	489989,02	2157279.80
213	489988,65	2157185.97
214	489985,54	2157152.28
215	490018,72	2157147.61
216	490016,64	2157129.48
217	489996,66	2157088.88
218	489968,02	2157023.00
219	489968,18	2157018.59
220	489962,38	2157016.43
221	489939,02	2156961.33
222	489945,66	2156958.30
223	489944,02	2156954.46
224	489937,23	2156957.17
225	489923,33	2156925.15
226	489902,49	2156880.04
227	489902,14	2156877.91
228	489901,09	2156877.00
229	489882,06	2156834.34
230	489879,67	2156826.79
231	489871,02	2156830.38
232	489856,35	2156797.95
233	489845,40	2156772.27
234	489824,64	2156726.15
235	489825,45	2156722.46
236	489798,49	2156661.56
237	489789,45	2156662.39
238	489775,76	2156633.63
239	489784,39	2156629.45
240	489775,80	2156609.46

Обозначение характерных точек границ	Координаты, м	
	X	Y
241	489773,36	2156610,44
242	489771,45	2156610,32
243	489769,97	2156607,65
244	489765,62	2156596,46
245	489769,72	2156594,51
246	489744,37	2156539,72
247	489740,36	2156541,28
248	489734,30	2156526,98
249	489738,15	2156525,11
250	489709,71	2156458,00
251	489705,03	2156459,84
252	489698,13	2156442,64
253	489702,16	2156440,67
254	489698,75	2156427,27
255	489686,65	2156400,16
256	489662,45	2156348,44
257	489607,65	2156227,35
258	489597,49	2156206,00
259	489590,28	2156208,36
260	489587,80	2156200,46
261	489601,81	2156195,78
262	489616,43	2156225,69
263	489653,87	2156309,33
264	489667,10	2156338,06
265	489673,68	2156334,78
266	489678,19	2156345,81
267	489671,91	2156348,68
268	489706,35	2156423,80
269	489712,09	2156444,36
270	489708,72	2156446,20
271	489709,97	2156449,35
272	489714,13	2156447,84
273	489748,62	2156529,00
274	489780,73	2156603,50
275	489789,15	2156622,65
276	489849,97	2156596,22
277	489855,26	2156596,56
278	489856,61	2156599,33
279	489858,05	2156598,70
280	489857,62	2156597,64
281	489857,41	2156594,80
282	489860,28	2156591,64
283	489886,39	2156579,97
284	489904,95	2156571,46

Обозначение характерных точек границ	Координаты, м	
	X	Y
285	489923,06	2156564.03
286	489928,36	2156562.03
287	489971,38	2156543.19
288	490047,70	2156509,37
289	490057,30	2156505.19
290	490074,61	2156497,55
291	490096,17	2156488.36
292	490099,06	2156487,85
293	490101,63	2156489,69
294	490102,80	2156492.29
295	490107,54	2156490.05
296	490104,94	2156484,39
297	490130,82	2156472,94
298	490175,32	2156453,36
299	490178,34	2156460,23
300	490130,61	2156481,20
301	490114,96	2156488,31
302	490116,18	2156491,56
303	490114,36	2156495,13
304	490102,97	2156500,51
305	490100,04	2156500,45
306	490097,30	2156498,41
307	490096,59	2156496,56
308	490077,71	2156504,61
309	490050,82	2156516,40
310	489974,47	2156550,23
311	489931,28	2156569,16
312	489925,88	2156571,21
313	489907,86	2156578,59
314	489889,49	2156587,03
315	489865,87	2156597,56
316	489867,05	2156600,42
317	489865,08	2156604,01
318	489855,95	2156608,03
319	489851,85	2156607,17
320	489850,56	2156604,44
321	489808,03	2156622,80
322	489792,41	2156629,95
323	489793,53	2156632,46
324	489785,01	2156636,78
325	489793,67	2156654,97
326	489802,88	2156654,14
327	489832,95	2156722,06
328	489831,92	2156725,24

Обозначение характерных точек границ	Координаты, м	
	X	Y
329	489851,81	2156769,45
330	489862,76	2156795,15
331	489873,89	2156820,25
332	489883,97	2156816,14
333	489889,46	2156831,07
334	489906,85	2156870,08
335	489911,64	2156869,16
336	489915,10	2156876,99
337	489911,53	2156880,89
338	489931,00	2156921,76
339	489941,69	2156946,30
340	489948,85	2156943,34
341	489957,01	2156962,80
342	489949,80	2156965,94
343	489968,46	2157009,16
344	489975,61	2157006,51
345	489981,99	2157021,51
346	489977,42	2157023,46
347	490002,55	2157081,54
348	490005,85	2157080,36
349	490011,79	2157093,67
350	490008,54	2157095,12
351	490024,69	2157127,03
352	490028,02	2157154,60
353	489994,52	2157159,37
354	489996,91	2157185,20
355	489997,34	2157275,60
356	490000,77	2157275,64
357	490001,10	2157289,42
358	489997,27	2157289,57
359	489997,48	2157344,38
360	490000,73	2157344,41
361	490001,28	2157359,58
362	489996,62	2157359,58
363	489999,18	2157423,47
364	490003,32	2157423,61
365	490003,62	2157438,90
366	489999,72	2157438,81
367	490002,11	2157503,04
368	490006,26	2157502,93
369	490006,79	2157518,36
370	490002,49	2157518,37
371	490003,01	2157533,85
372	490004,82	2157533,98

Обозначение характерных точек границ	Координаты, м	
	X	Y
373	490005,27	2157575,12
374	490013,16	2157575,25
375	490013,01	2157598,10
376	490005,57	2157598,09
377	490006,57	2157662,29
378	490011,05	2157662,74
379	490011,27	2157671,22
380	490006,82	2157676,16
381	490007,41	2157739,26
382	490017,32	2157739,15
383	490017,26	2157753,59
384	490013,19	2157755,93
385	490013,14	2157824,41
386	490052,40	2157821,22
387	490055,42	2157904,87
388	490058,62	2157968,34
389	490051,24	2157989,69
390	490048,41	2157989,78
391	490041,80	2158008,65
392	490273,27	2158101,23
393	490421,63	2158160,70
394	490440,14	2158167,79
395	490486,82	2158186,55
396	490604,36	2158232,63
397	490733,24	2158283,23
398	490913,93	2158356,29
399	491026,59	2158400,67
400	491068,68	2158417,35
401	491080,63	2158381,15
402	491138,32	2158322,13
403	491137,60	2158320,54
404	491411,56	2158060,90
405	491414,04	2158058,67
406	491417,58	2158055,27
407	491426,19	2158049,60
408	491408,09	2158006,70
409	491407,32	2158006,98
410	491406,59	2158005,42
411	491412,76	2157999,97
412	491416,60	2157998,42
413	491438,16	2157983,14
414	491437,60	2157981,89
415	491438,47	2157981,29
416	491437,57	2157978,01

Обозначение характерных точек границ	Координаты, м	
	X	Y
417	491438,87	2157976,86
418	491481,88	2157939,91
419	491483,73	2157938,92
420	491485,07	2157933,55
421	491515,45	2157908,23
422	491522,27	2157902,81
423	491532,77	2157892,91
424	491535,49	2157890,37
425	491535,62	2157890,68
426	491548,66	2157879,75
427	491567,51	2157861,67
428	491567,08	2157860,79
429	491578,22	2157850,37
430	491584,07	2157850,36
431	491582,53	2157845,86
432	491660,80	2157775,33
433	491678,90	2157759,76
434	491700,74	2157785,07
435	491882,40	2157613,77
436	491977,61	2157523,74
437	492066,74	2157440,04
438	492100,77	2157407,82
439	492103,38	2157409,44
440	492101,95	2157406,52
441	492140,85	2157370,84
442	492245,04	2157325,05
443	492324,48	2157383,80
444	492353,30	2157343,42
445	492347,94	2157338,42
446	492357,87	2157325,46
447	492364,10	2157329,59
448	492382,26	2157302,83
449	492377,96	2157298,05
450	492397,67	2157278,20
451	492438,05	2157225,12
452	492427,48	2157216,62
453	492445,99	2157192,80
454	492465,78	2157191,60
455	492517,16	2157125,00
456	492520,01	2157095,91
457	492543,56	2157061,26
458	492551,35	2156948,61
459	492564,03	2156948,49
460	492566,59	2156856,63

Обозначение характерных точек границ	Координаты, м	
	X	Y
461	492574,40	2156856,42
462	492574,55	2156849,85
463	492567,73	2156849,73
464	492565,60	2156726,16
465	492573,96	2156725,10
466	492573,96	2156715,40
467	492565,07	2156715,03
468	492573,38	2156543,84
469	492570,92	2156521,30
470	492577,56	2156519,12
471	492577,36	2156515,15
472	492570,26	2156515,52
473	492565,02	2156468,79
474	492572,10	2156435,28
475	492584,83	2156429,99
476	492562,64	2156392,92
477	492620,08	2156370,69
478	492621,49	2156374,10
479	492688,92	2156346,20
480	492686,32	2156339,19
481	492703,42	2156331,83
482	492706,38	2156338,77
483	492750,14	2156321,00
484	492784,81	2156306,33
485	492797,52	2156300,83
486	492879,20	2156265,92
487	492908,31	2156254,56
488	492954,01	2156234,37
489	492940,31	2156209,46
490	492972,62	2156199,13
491	492968,36	2156188,38
492	492964,91	2156184,63
493	492960,61	2156173,38
494	492968,39	2156170,45
495	492972,26	2156180,14
496	492975,48	2156183,76
497	492984,12	2156204,56
498	492952,45	2156214,15
499	492966,13	2156238,75
500	492882,59	2156273,91
501	492816,21	2156302,17
502	492701,63	2156350,05
503	492698,76	2156343,39
504	492697,34	2156343,98

Обозначение характерных точек границ	Координаты, м	
	X	Y
505	492700,28	2156350,52
506	492691,43	2156354,13
507	492620,21	2156384,57
508	492618,43	2156380,80
509	492575,41	2156397,32
510	492597,46	2156434,14
511	492579,67	2156441,55
512	492573,90	2156469,11
513	492578,03	2156506,42
514	492585,58	2156506,11
515	492586,54	2156525,36
516	492580,28	2156527,39
517	492582,10	2156543,58
518	492574,09	2156706,68
519	492582,66	2156707,02
520	492582,44	2156732,87
521	492574,41	2156733,88
522	492576,25	2156841,18
523	492583,36	2156841,12
524	492582,96	2156865,24
525	492575,10	2156865,09
526	492572,48	2156957,12
527	492559,47	2156957,22
528	492551,91	2157064,40
529	492528,43	2157099,01
530	492525,57	2157128,33
531	492470,34	2157199,96
532	492450,45	2157201,22
533	492439,58	2157215,21
534	492450,10	2157223,66
535	492404,24	2157283,91
536	492389,98	2157298,29
537	492393,31	2157301,80
538	492366,06	2157340,88
539	492359,88	2157336,78
540	492359,02	2157338,04
541	492364,44	2157343,11
542	492326,11	2157396,08
543	492243,52	2157334,88
544	492145,67	2157378,15
545	492113,68	2157407,93
546	492119,98	2157415,26
547	492107,52	2157427,25
548	492100,97	2157420,04

Обозначение характерных точек границ	Координаты, м	
	X	Y
549	492074,33	2157445,17
550	491892,61	2157616,74
551	491699,58	2157799,25
552	491676,99	2157773,07
553	491593,65	2157847,90
1	491599,74	2157854,49