



ПОСТАНОВЛЕНИЕ АДМИНИСТРАЦИИ ГОРОДА ОМСКА

от 2 августа 2022 года № 628-п

Об установлении публичного сервитута

Руководствуясь Земельным кодексом Российской Федерации, Федеральным законом «О введении в действие Земельного кодекса Российской Федерации», Федеральным законом «Об общих принципах организации местного самоуправления в Российской Федерации», Приказом Министерства архитектуры, строительства и жилищно-коммунального хозяйства Российской Федерации от 17 августа 1992 года № 197 «О типовых правилах охраны коммунальных тепловых сетей», Уставом города Омска, постановлением Администрации города Омска от 17 октября 2019 года № 710-п «Об утверждении административного регламента предоставления муниципальной услуги «Принятие решения об установлении публичного сервитута в отдельных целях», на основании ходатайства об установлении публичного сервитута Акционерного общества «Омские распределительные тепловые сети» от 28 июня 2022 года № ДАГ-МУ/482 постановляю:

1. Установить в интересах Акционерного общества «Омские распределительные тепловые сети» (далее – Акционерное общество) (ОГРН 1145543013868, ИНН 5503249258) публичный сервитут в целях размещения, эксплуатации сетей теплоснабжения «Теплотрасса III тепловой район, Северный луч», принадлежащих Акционерному обществу на праве собственности от 16 июня 2014 года № 55-55-01/116/2014-981 согласно выписке из Единого государственного реестра недвижимости об объекте недвижимости, в отношении:

1) части земельного участка площадью 2869 кв. м, входящей в состав земельного участка с кадастровым номером 55:36:030801:750, площадью 462101 кв. м, относящегося к категории земель населенных пунктов, местоположение установлено относительно ориентира, расположенного в границах участка. Ориентир территория «Омская ТЭЦ-3». Почтовый адрес ориентира: Омская область, город Омск, Советский административный округ, проспект Губкина, дом 7;

2) части земельного участка площадью 55 кв. м, входящей в состав земельного участка с кадастровым номером 55:36:030801:820, площадью 5893 кв. м, относящегося к категории земель населенных пунктов, местоположение установлено относительно ориентира, расположенного за пределами участка. Ориентир административное здание. Участок находится

примерно в 120 м, по направлению на север от ориентира. Почтовый адрес ориентира: Омская область, город Омск, Советский административный округ, проспект Губкина, дом 11;

3) части земельного участка площадью 329 кв. м, входящей в состав земельного участка с кадастровым номером 55:36:000000:1301, площадью 56819 кв. м, относящегося к категории земель населенных пунктов, местоположение: Омская область, город Омск, Советский административный округ, на земельном участке расположена автомобильная дорога общего пользования местного значения проспект Губкина (от улицы Нефтезаводской до улицы Комбинатской), идентификационный номер 52 401-380 ОП МГ 019;

4) части земельного участка площадью 221 кв. м, входящей в состав земельного участка с кадастровым номером 55:36:000000:152554, площадью 35922 кв. м, относящегося к категории земель населенных пунктов, местоположение: Омская область, город Омск, Советский административный округ, проспект Губкина с пересечением Красноярского тракта к объекту ПС «Северо-Западная»;

5) части земельного участка площадью 1811 кв. м, входящей в состав земельного участка с кадастровым номером 55:36:000000:1590, площадью 90672 кв. м, относящегося к категории земель населенных пунктов, местоположение: Омская область, город Омск, Советский административный округ, на земельном участке расположена автомобильная дорога общего пользования местного значения улица Комбинатская (от Красноярского тракта до проспекта Губкина), идентификационный номер 52-401-380-ОП МГ 020;

6) части земельного участка площадью 417 кв. м, входящей в состав земельного участка с кадастровым номером 55:36:000000:995, площадью 50780 кв. м, относящегося к категории земель населенных пунктов, местоположение установлено относительно ориентира, расположенного в границах участка. Ориентир одноэтажное здание паромера. Почтовый адрес ориентира: Омская область, город Омск, Советский административный округ, улица Комбинатская, дом 19;

7) части земельного участка площадью 96 кв. м, входящей в состав земельного участка с кадастровым номером 55:36:050203:2003, площадью 28138 кв. м, относящегося к категории земель населенных пунктов, местоположение установлено относительно ориентира, расположенного в границах участка. Ориентир двухэтажное строение. Почтовый адрес ориентира: Омская область, город Омск, Советский административный округ, улица Комбинатская, дом 17;

8) части земельного участка площадью 192 кв. м, входящей в состав земельного участка с кадастровым номером 55:36:050203:33, площадью 36805 кв. м, входящего в единое землепользование с кадастровым номером 55:36:000000:74, площадью 833634 кв. м, относящегося к категории земель населенных пунктов, местоположение: Омская область, город Омск, установлено в северо-восточной части кадастрового района 55:36;

9) части земельного участка площадью 2113 кв. м, входящей в состав земельного участка с кадастровым номером 55:36:050203:49, площадью 6209 кв. м, относящегося к категории земель населенных пунктов, местоположение установлено относительно ориентира, расположенного за пределами участка. Ориентир здание цеха ЖБИ. Участок находится примерно в 40 м, направлению на запад от ориентира. Почтовый адрес ориентира: Омская область, город Омск, Советский административный округ, проезд Овощной, дом 7;

10) части земельного участка площадью 9 кв. м, входящей в состав земельного участка с кадастровым номером 55:36:050203:2597, площадью 50 кв. м, относящегося к категории земель населенных пунктов, местоположение установлено относительно ориентира, расположенного за пределами участка. Ориентир здание. Участок находится примерно в 148 м, направлению на юго-восток от ориентира. Почтовый адрес ориентира: Омская область, город Омск, Советский административный округ, проезд Овощной, дом 7;

11) части земельного участка площадью 188 кв. м, входящей в состав земельного участка с кадастровым номером 55:36:050203:2659, площадью 720 кв. м, относящегося к категории земель населенных пунктов, местоположение установлено относительно ориентира, расположенного за пределами участка. Ориентир строение. Участок находится примерно в 45 м, направлению на юг от ориентира. Почтовый адрес ориентира: Омская область, город Омск, Советский административный округ, улица Комбинатская, дом 13, корпус 1;

12) части земельного участка площадью 22 кв. м, входящей в состав земельного участка с кадастровым номером 55:36:050203:2666, площадью 32 кв. м, относящегося к категории земель населенных пунктов, местоположение установлено относительно ориентира, расположенного за пределами участка. Ориентир здание. Участок находится примерно в 55 м, направлению на юг от ориентира. Почтовый адрес ориентира: Омская область, город Омск, Советский административный округ, улица Комбинатская, дом 13, корпус 1;

13) части земельного участка площадью 17 кв. м, входящей в состав земельного участка с кадастровым номером 55:36:050203:2134, площадью 35887 кв. м, относящегося к категории земель населенных пунктов, местоположение: Омская область, город Омск, Советский административный округ, улица Заводская, на земельном участке расположены производственная база (Литера А, А1), дом № 17, одноэтажное нежилое строение (Литера А2), дом № 17, теплая стоянка (Литера Б, Б1), дом № 17, холодный склад (Литера Д), дом № 17, трансформаторная подстанция (Литера И), дом № 17, проходная (Литера П), дом № 17, двухэтажная пристройка (Литера Ж2), дом № 17;

14) части земельного участка площадью 6713 кв. м, входящей в состав земельного участка с кадастровым номером 55:36:000000:160244, площадью 151387 кв. м, относящегося к категории земель населенных пунктов, местоположение: Омская область, город Омск, Советский административный

округ, улица Заводская. На земельном участке расположена автомобильная дорога общего пользования местного значения улица Заводская (от улицы Комбинатской до улицы Нефтезаводской), идентификационный номер 52-401-380 ОП МГ 026;

15) части земельного участка площадью 136 кв. м, входящей в состав земельного участка с кадастровым номером 55:36:000000:1472, площадью 38448 кв. м, относящегося к категории земель населенных пунктов, местоположение: Омская область, город Омск, Советский Административный округ, садоводческое некоммерческое товарищество «Каучук»;

16) части земельного участка площадью 868 кв. м, входящей в состав земельного участка с кадастровым номером 55:36:000000:160439, площадью 7707 кв. м, относящегося к категории земель населенных пунктов, местоположение: Омская область, город Омск, Советский административный округ, на земельном участке расположена автомобильная дорога общего пользования местного значения улица Химиков (от проспекта Мира до улицы Комбинатской), идентификационный номер 52-401-380 ОП МГ 006;

17) части земельного участка площадью 5 кв. м, входящей в состав земельного участка с кадастровым номером 55:36:070101:94, площадью 5430 кв. м, относящегося к категории земель населенных пунктов, местоположение установлено относительно ориентира, расположенного за пределами участка. Ориентир здание. Участок находится примерно в 120 м, по направлению на северо-запад от ориентира. Почтовый адрес ориентира: Омская область, город Омск, Советский административный округ, улица Химиков, дом 60;

18) части земельного участка площадью 7 кв. м, входящей в состав земельного участка с кадастровым номером 55:36:070101:386, площадью 11257 кв. м, относящегося к категории земель населенных пунктов, местоположение: Омская область, город Омск, Советский административный округ, улица Коммунальная, дом 10;

19) части земельного участка площадью 15 кв. м, входящей в состав земельного участка с кадастровым номером 55:36:070101:15257, площадью 155 кв. м, относящегося к категории земель населенных пунктов, местоположение: Омская область, город Омск, Советский административный округ, установлено в 244 м юго-восточнее относительно здания, расположенного по улице Комбинатской, дом 14;

20) части земельного участка площадью 2068 кв. м, входящей в состав земельного участка с кадастровым номером 55:36:070101:3191, площадью 58978 кв. м, относящегося к категории земель населенных пунктов, местоположение: Омская область, город Омск, Советский административный округ. На земельном участке расположена автомобильная дорога общего пользования местного значения улица Коммунальная (от улицы Химиков до дома № 2 по улице Заозерной), идентификационный номер 52-401-380 ОП МГ 013;

21) части земельного участка площадью 317 кв. м, входящей в состав земельного участка с кадастровым номером 55:36:070101:3161, площадью

5072 кв. м, относящегося к категории земель населенных пунктов, местоположение: Омская область, город Омск, Советский административный округ, улица Заозерная, дом 6;

22) части земельного участка площадью 7616 кв. м, входящей в состав земельного участка с кадастровым номером 55:36:000000:165810, площадью 43754 кв. м, относящегося к категории земель населенных пунктов, местоположение: Омская область, город Омск, Советский административный округ, улица Заозерная;

23) части земельного участка площадью 177 кв. м, входящей в состав земельного участка с кадастровым номером 55:36:070101:3120, площадью 8265 кв. м, относящегося к категории земель населенных пунктов, местоположение: Омская область, город Омск, Советский административный округ, улица Заозерная;

24) части земельного участка площадью 145 кв. м, входящей в состав земельного участка с кадастровым номером 55:36:070101:12923, площадью 13341 кв. м, относящегося к категории земель населенных пунктов, местоположение: Омская область, город Омск, Советский административный округ, на земельном участке расположена автомобильная дорога общего пользования местного значения улица Бородина (от улицы Глиники до улицы Заозерной), идентификационный номер 52-401-380 ОП МГ 028;

25) части земельного участка площадью 218 кв. м, входящей в состав земельного участка с кадастровым номером 55:36:070101:8863, площадью 2622 кв. м, относящегося к категории земель населенных пунктов, местоположение: Омская область, город Омск, Советский административный округ, по улице Бородина – улице Заозерной;

26) части земельного участка площадью 20 кв. м, входящей в состав земельного участка с кадастровым номером 55:36:070101:3082, площадью 6078 кв. м, относящегося к категории земель населенных пунктов, местоположение: Омская область, город Омск, Советский административный округ, улица Заозерная;

27) части земельного участка площадью 907 кв. м, входящей в состав земельного участка с кадастровым номером 55:36:070101:52, площадью 6898 кв. м, относящегося к категории земель населенных пунктов, местоположение установлено относительно ориентира, расположенного в границах участка. Ориентир жилой дом. Почтовый адрес ориентира: Омская область, город Омск, Советский административный округ, улица Заозерная, дом 24;

28) части земельного участка площадью 1161 кв. м, входящей в состав земельного участка с кадастровым номером 55:36:070101:414, площадью 64696 кв. м, входящего в единое землепользование с кадастровым номером 55:36:000000:413, площадью 364732 кв. м, относящегося к категории земель населенных пунктов, местоположение: Омская область, город Омск, Советский административный округ, северная часть кадастрового района 55:36;

29) части земельного участка площадью 1120 кв. м, входящей в состав земельного участка с кадастровым номером 55:36:070101:53, площадью

6079 кв. м, относящегося к категории земель населенных пунктов, местоположение установлено относительно ориентира, расположенного в границах участка. Ориентир десятиэтажный жилой дом. Почтовый адрес ориентира: Омская область, город Омск, Советский административный округ, улица Заозерная, дом 26;

30) части земельного участка площадью 136 кв. м, входящей в состав земельного участка с кадастровым номером 55:36:070102:674, площадью 42519 кв. м, относящегося к категории земель населенных пунктов, местоположение: Омская область, город Омск, северная часть кадастрового района 55:36;

31) части земельного участка площадью 97 кв. м, входящей в состав земельного участка с кадастровым номером 55:36:070102:12380, площадью 160 кв. м, относящегося к категории земель населенных пунктов, местоположение установлено относительно ориентира, расположенного в границах участка. Ориентир здание. Почтовый адрес ориентира: Омская область, город Омск, Советский административный округ, улица Заозерная, дом 9 Б, корпус 11;

32) части земельного участка площадью 85 кв. м, входящей в состав земельного участка с кадастровым номером 55:36:070101:3151, площадью 8251 кв. м, относящегося к категории земель населенных пунктов, местоположение: Омская область, город Омск, Советский административный округ, улица Заозерная, на земельном участке расположен многоэтажный жилой дом № 28;

33) части земельного участка площадью 138 кв. м, входящей в состав земельного участка с кадастровым номером 55:36:070101:3194, площадью 611 кв. м, относящегося к категории земель населенных пунктов, местоположение установлено относительно ориентира, расположенного за пределами участка. Ориентир жилой дом. Участок находится примерно в 55 м по направлению на юго-восток от ориентира. Почтовый адрес ориентира: Омская область, город Омск, Советский административный округ, улица Заозерная, дом 28;

34) части земельного участка площадью 410 кв. м, входящей в состав земельного участка с кадастровым номером 55:36:070101:416, площадью 41024 кв. м, входящего в единое землепользование с кадастровым номером 55:36:000000:426, площадью 81851 кв. м, относящегося к категории земель населенных пунктов, местоположение: Омская область, город Омск, Советский административный округ, установлено в северной части кадастрового района 55:36 относительно улицы Менделеева (улица Химиков – улица Белозерова);

35) части земельного участка площадью 550 кв. м, входящей в состав земельного участка с кадастровым номером 55:36:070103:189, площадью 40827 кв. м, входящего в единое землепользование с кадастровым номером 55:36:000000:426, площадью 81851 кв. м, относящегося к категории земель населенных пунктов, местоположение: Омская область, город Омск, Советский административный округ, установлено в северной части

кадастрового района 55:36 относительно улицы Менделеева (улица Химиков – улица Белозерова);

36) части земельного участка площадью 1247 кв. м, входящей в состав земельного участка с кадастровым номером 55:36:070103:188, площадью 8338 кв. м, относящегося к категории земель населенных пунктов, местоположение установлено относительно ориентира, расположенного за пределами участка. Ориентир жилой дом. Участок находится примерно в 50 м, по направлению на северо-восток от ориентира. Почтовый адрес ориентира: Омская область, город Омск, Советский административный округ, улица Заозерная, дом 32;

37) части земельного участка площадью 83 кв. м, входящей в состав земельного участка с кадастровым номером 55:36:070103:35, площадью 662 кв. м, относящегося к категории земель населенных пунктов, местоположение установлено относительно ориентира, расположенного за пределами участка. Ориентир девятиэтажный жилой дом. Участок находится примерно в 29 м, по направлению на восток от ориентира. Почтовый адрес ориентира: Омская область, город Омск, Советский административный округ, улица Заозерная, дом 32;

38) части земельного участка площадью 10 кв. м, входящей в состав земельного участка с кадастровым номером 55:36:070103:3, площадью 12 кв. м, относящегося к категории земель населенных пунктов, местоположение: Омская область, город Омск, Советский административный округ, улица Заозерная, дом 32;

39) земельного участка с кадастровым номером 55:36:070103:13, площадью 9 кв. м, относящегося к категории земель населенных пунктов, местоположение: Омская область, город Омск, Советский административный округ, улица Заозерная, дом 32;

40) части земельного участка площадью 76 кв. м, входящей в состав земельного участка с кадастровым номером 55:36:070103:2056, площадью 5431 кв. м, относящегося к категории земель населенных пунктов, местоположение: Омская область, город Омск, Советский административный округ, улица Заозерная, на земельном участке расположен многоэтажный жилой дом № 40;

41) части земельного участка площадью 413 кв. м, входящей в состав земельного участка с кадастровым номером 55:36:070103:9068, площадью 2124 кв. м, относящегося к категории земель населенных пунктов, местоположение: Омская область, город Омск, Советский административный округ, улица Заозерная, дом 40;

42) части земельного участка площадью 168 кв. м, входящей в состав земельного участка с кадастровым номером 55:36:000000:1272, площадью 9381 кв. м, относящегося к категории земель населенных пунктов, местоположение: Омская область, город Омск, Советский административный округ, на земельном участке расположена автомобильная дорога общего пользования местного значения улица С. Тюленина (от улицы Заозерной до улицы Белозерова), идентификационный номер 52-401-380 ОП МГ 054;

43) части земельного участка площадью 3145 кв. м, входящей в состав земельного участка с кадастровым номером 55:36:000000:152222, площадью 8116 кв. м, относящегося к категории земель населенных пунктов, местоположение: Омская область, город Омск, Советский административный округ, пересечение проспекта Королева с улицей Заозерной;

44) части земельного участка площадью 46 кв. м, входящей в состав земельного участка с кадастровым номером 55:36:000000:158071, площадью 19564 кв. м, относящегося к категории земель населенных пунктов, местоположение установлено относительно ориентира, расположенного за пределами участка. Ориентир здание. Участок находится примерно в 180 м, по направлению на юг от ориентира. Почтовый адрес ориентира: Омская область, город Омск, Советский административный округ, улица Заозерная, дом 40;

45) части земельного участка площадью 75 кв. м, входящей в состав земельного участка с кадастровым номером 55:36:000000:158068, площадью 20750 кв. м, относящегося к категории земель населенных пунктов, местоположение установлено относительно ориентира, расположенного за пределами участка. Ориентир здание. Участок находится примерно в 200 м, по направлению на северо-восток от ориентира. Почтовый адрес ориентира: Омская область, город Омск, Советский административный округ, проспект Королева, дом 16;

46) части земельного участка площадью 90 кв. м, входящей в состав земельного участка с кадастровым номером 55:36:070201:446, площадью 8160 кв. м, относящегося к категории земель населенных пунктов, местоположение установлено относительно ориентира, расположенного за пределами участка. Ориентир здание. Участок находится примерно в 80 м, по направлению на юг от ориентира. Почтовый адрес ориентира: Омская область, город Омск, Советский административный округ, улица Заозерная, дом 40;

47) части земель, государственная собственность на которые не разграничена, в границах кадастрового квартала 55:36:070103, площадью 9 кв. м, расположенных в городе Омске;

48) части земель, государственная собственность на которые не разграничена, в границах кадастрового квартала 55:36:070101, площадью 9192 кв. м, расположенных в городе Омске;

49) части земель, государственная собственность на которые не разграничена, в границах кадастрового квартала 55:36:050401, площадью 528 кв. м, расположенных в городе Омске;

50) части земель, государственная собственность на которые не разграничена, в границах кадастрового квартала 55:36:050203, площадью 12856 кв. м, расположенных в городе Омске;

51) части земель, государственная собственность на которые не разграничена, в границах кадастрового квартала 55:36:030801, площадью 915 кв. м, расположенных в городе Омске.

2. Срок публичного сервитута – 49 лет.

3. Утвердить границы публичного сервитута в соответствии со схемой расположения границ публичного сервитута согласно приложению № 1 к настоящему постановлению и описанием границ публичного сервитута согласно приложению № 2 к настоящему постановлению.

4. Департаменту архитектуры и градостроительства Администрации города Омска в течение пяти рабочих дней со дня принятия решения об установлении публичного сервитута:

1) осуществить необходимые мероприятия и юридически значимые действия, связанные с установлением публичного сервитута;

2) совместно с департаментом информационной политики Администрации города Омска обеспечить:

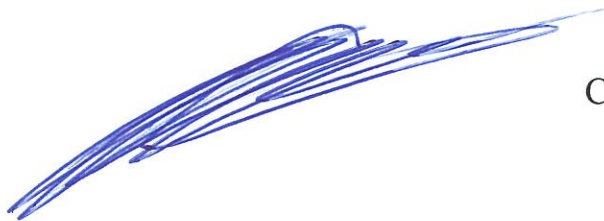
- размещение настоящего постановления на официальном сайте Администрации города Омска в информационно-телекоммуникационной сети «Интернет»;

- опубликование настоящего постановления в сетевом издании «Омск.рф. Правовой портал Администрации города Омска» в информационно-телекоммуникационной сети «Интернет»;

- опубликование настоящего постановления (за исключением приложений к нему) в средствах массовой информации.

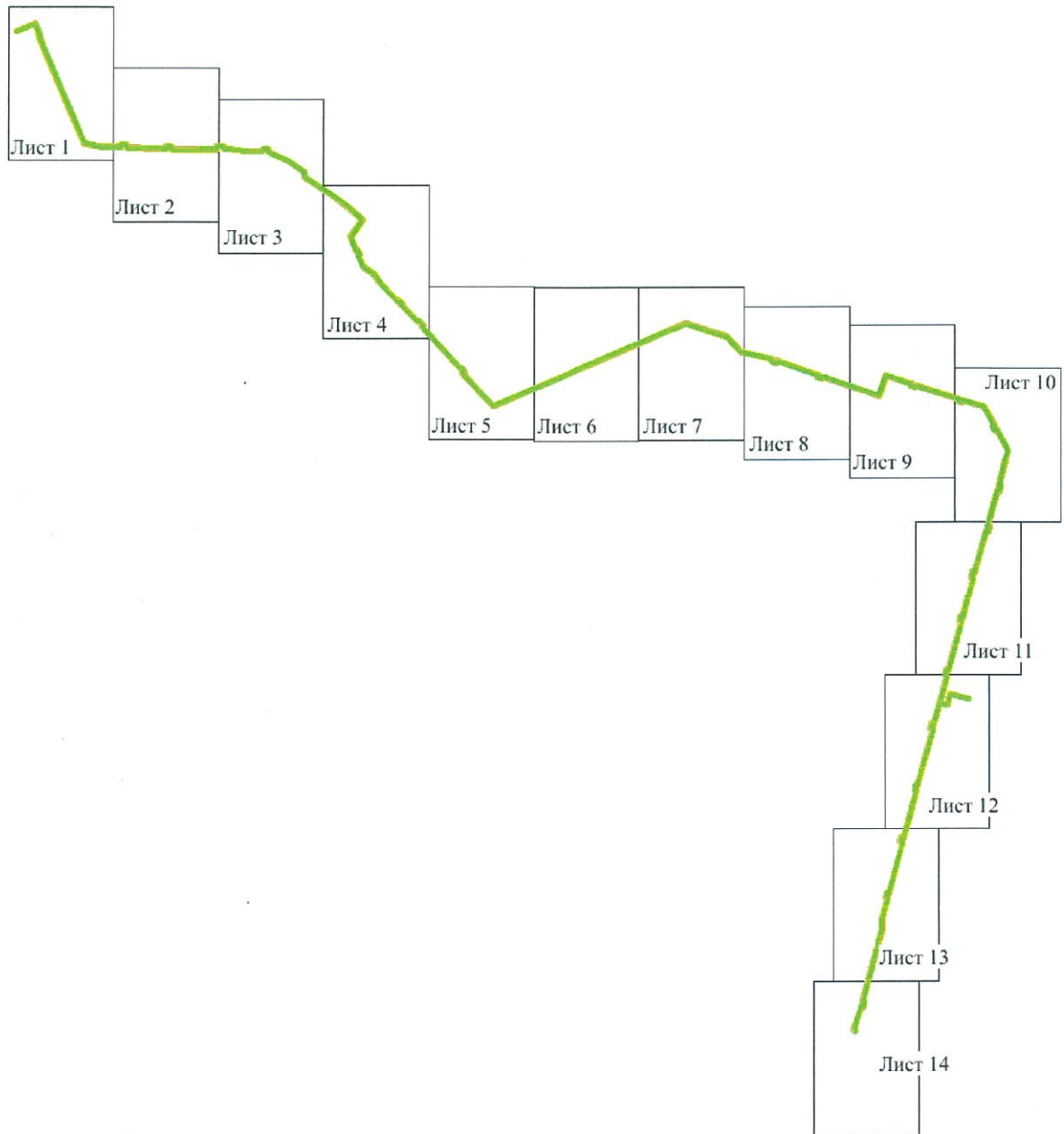
5. Контроль за исполнением настоящего постановления возложить на заместителя Мэра города Омска К.С. Брюхова.

Мэр города Омска



С.Н. Шелест

СХЕМА
расположения границ публичного сервитута



Условные обозначения
— - проектные границы публичного сервитута
— - существующее местоположение инженерного сооружения

Масштаб 1:20000



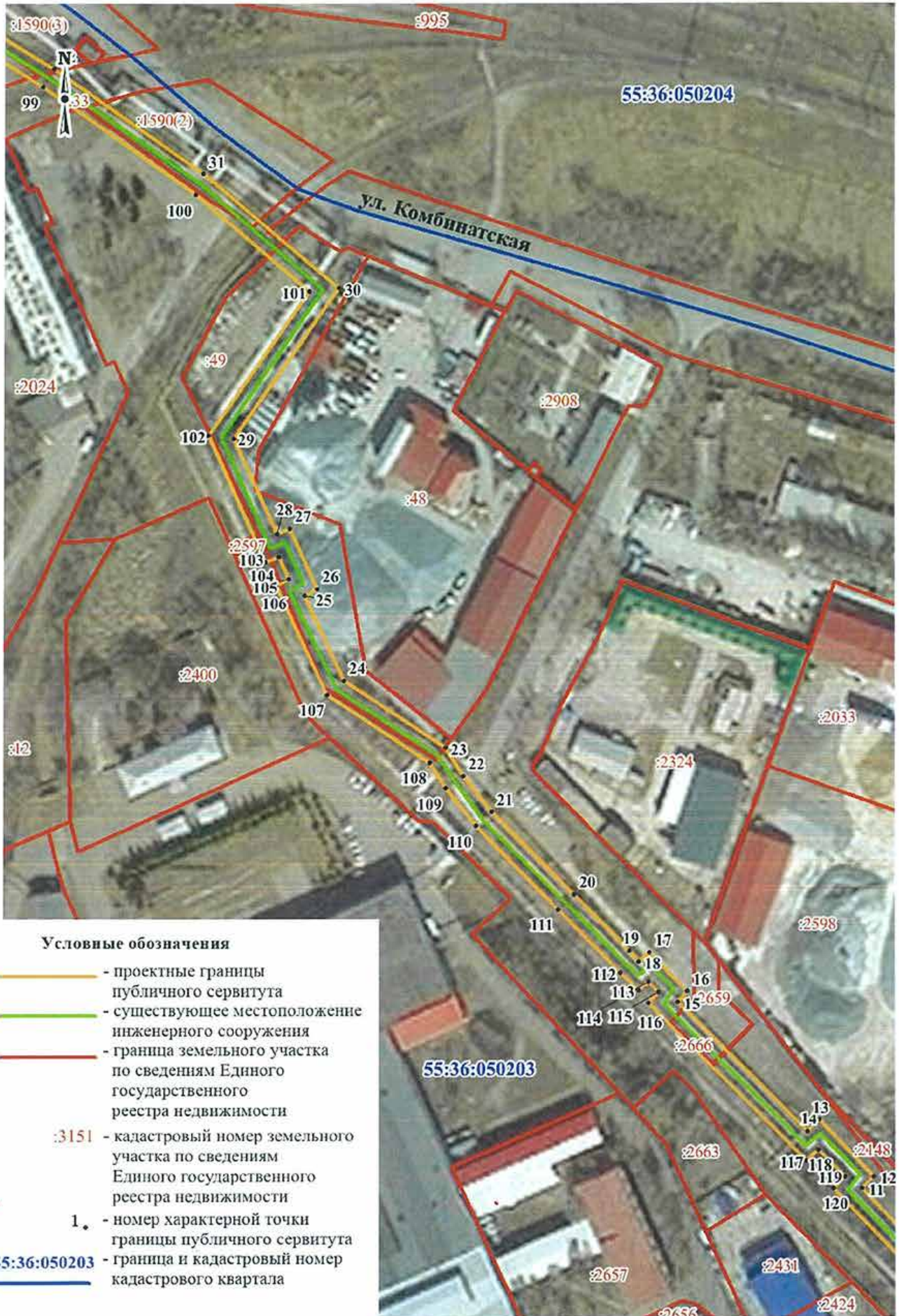
Масштаб 1:2000









Масштаб 1:2000



Масштаб 1:2000



Условные обозначения

-  - проектные границы публичного сервитута
-  - существующее местоположение инженерного сооружения
-  - граница земельного участка по сведениям Единого государственного реестра недвижимости
-  :3151 - кадастровый номер земельного участка по сведениям Единого государственного реестра недвижимости
-  1. - номер характерной точки границы публичного сервитута
-  55:36:050203 - граница и кадастровый номер кадастрового квартала

Масштаб 1:2000



Условные обозначения

- - проектные границы публичного сервитута
- - существующее местоположение инженерного сооружения
- - граница земельного участка по сведениям Единого государственного реестра недвижимости
- :3151 - кадастровый номер земельного участка по сведениям Единого государственного реестра недвижимости
- 1. - номер характерной точки границы публичного сервитута
- 55:36:050203 - граница и кадастровый номер кадастрового квартала

Масштаб 1:2000

db

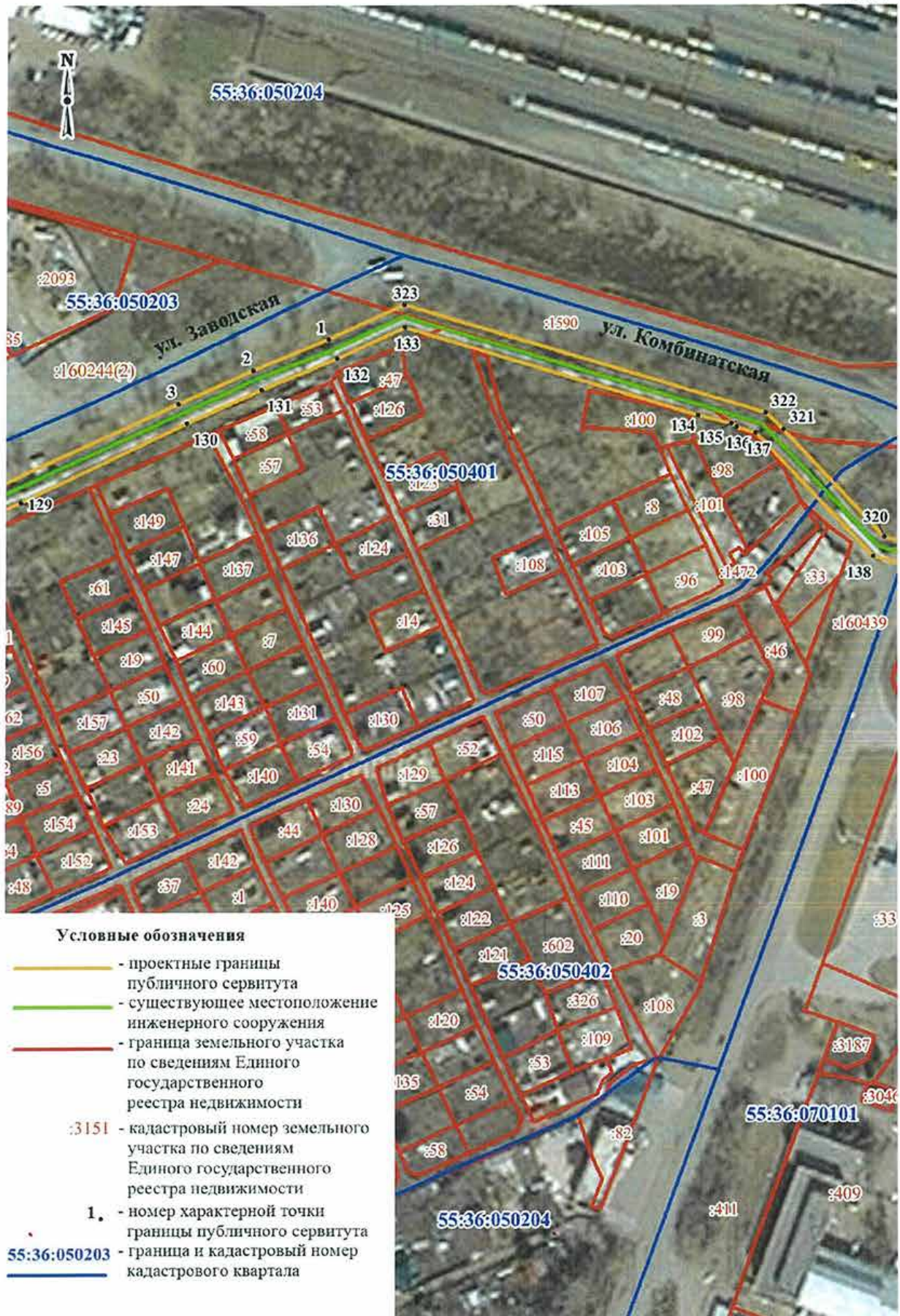


Условные обозначения

- - проектные границы публичного сервитута
- - существующее местоположение инженерного сооружения
- - граница земельного участка по сведениям Единого государственного реестра недвижимости
- 3151 - кадастровый номер земельного участка по сведениям Единого государственного реестра недвижимости
- 1. - номер характерной точки границы публичного сервитута
- 55:36:050203 - граница и кадастровый номер кадастрового квартала

Масштаб 1:2000

dlr



Масштаб 1:2000



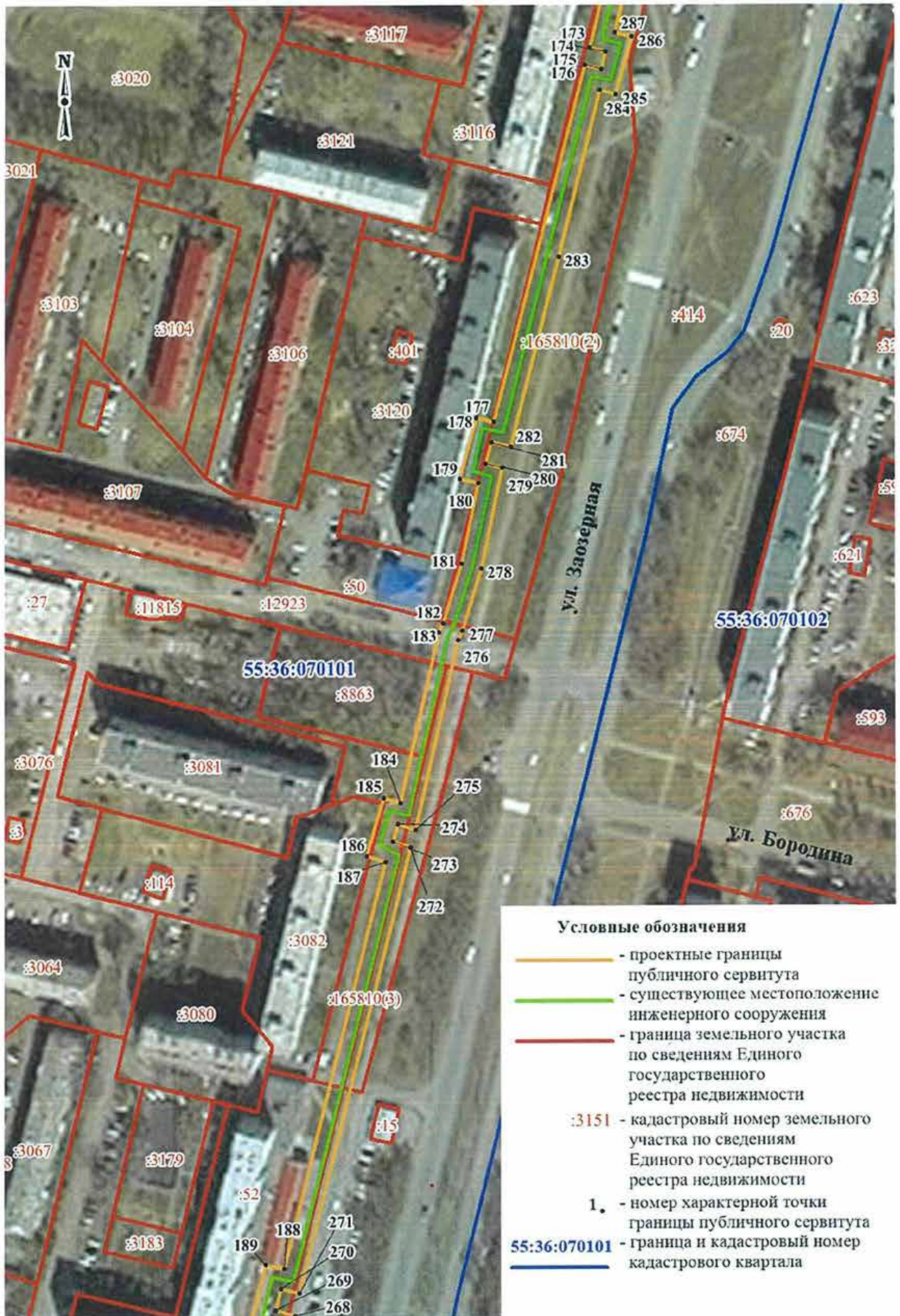
И.И.И.



Масштаб 1:2000

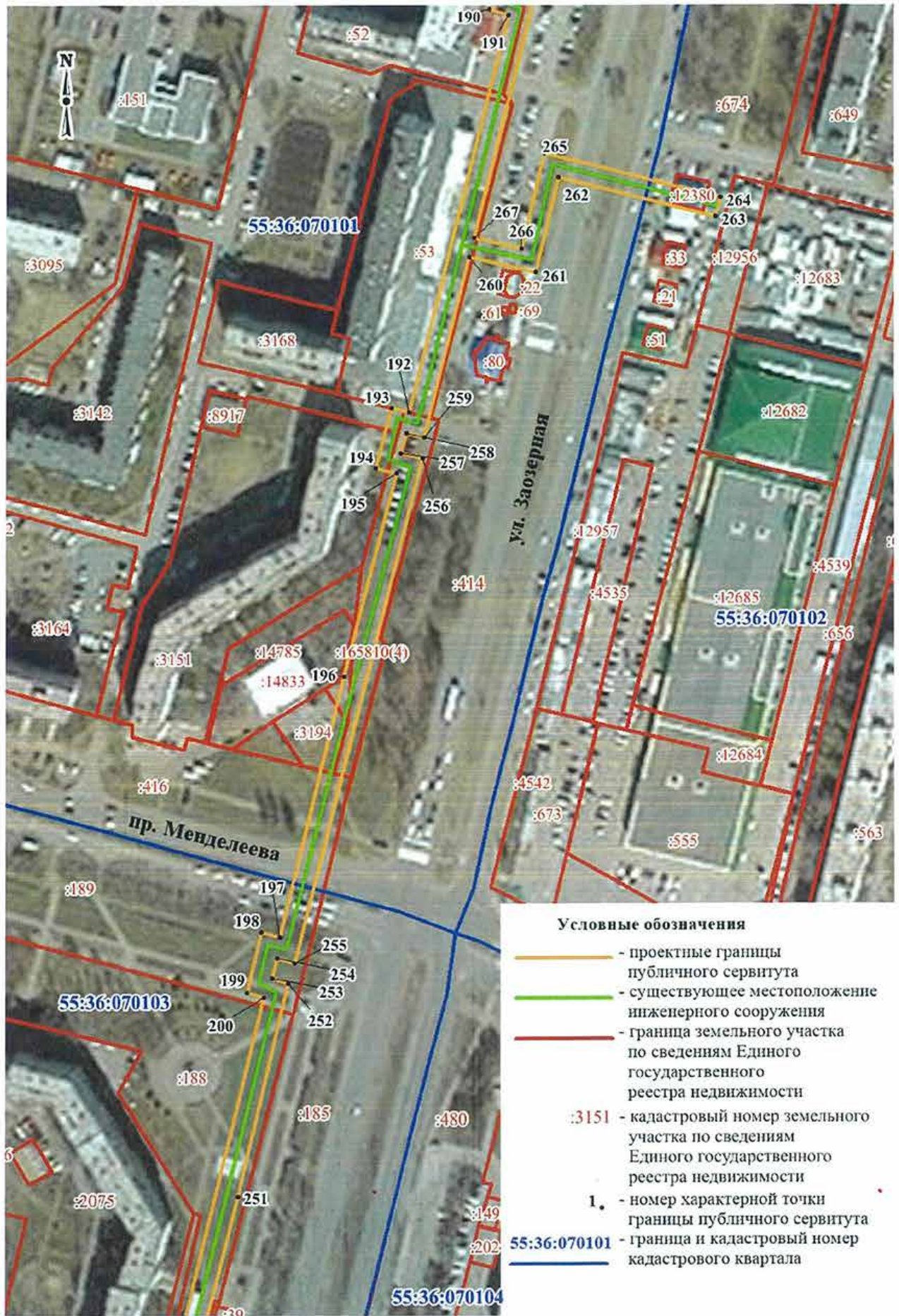


Handwritten signature

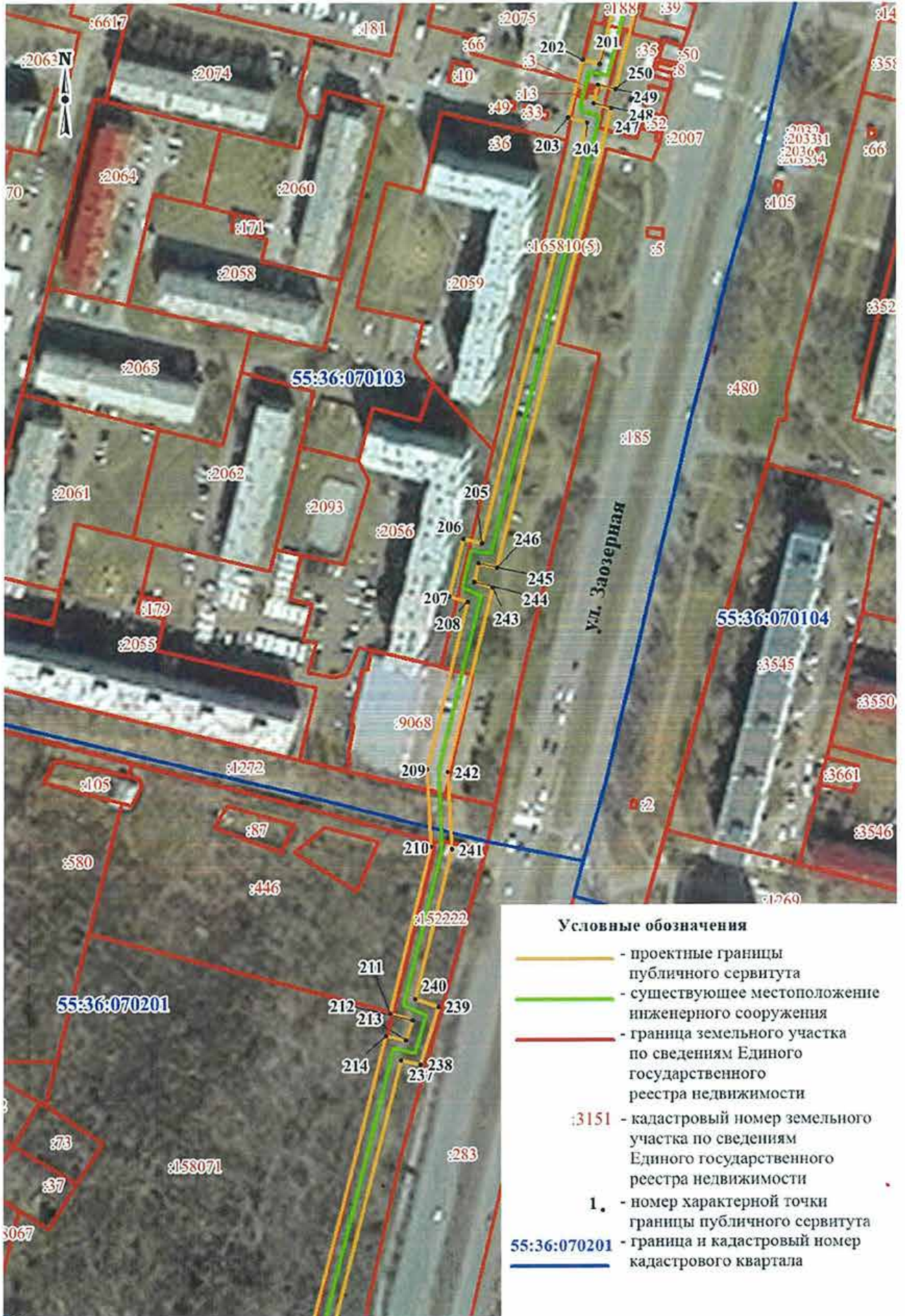


Масштаб 1:2000

Handwritten signature

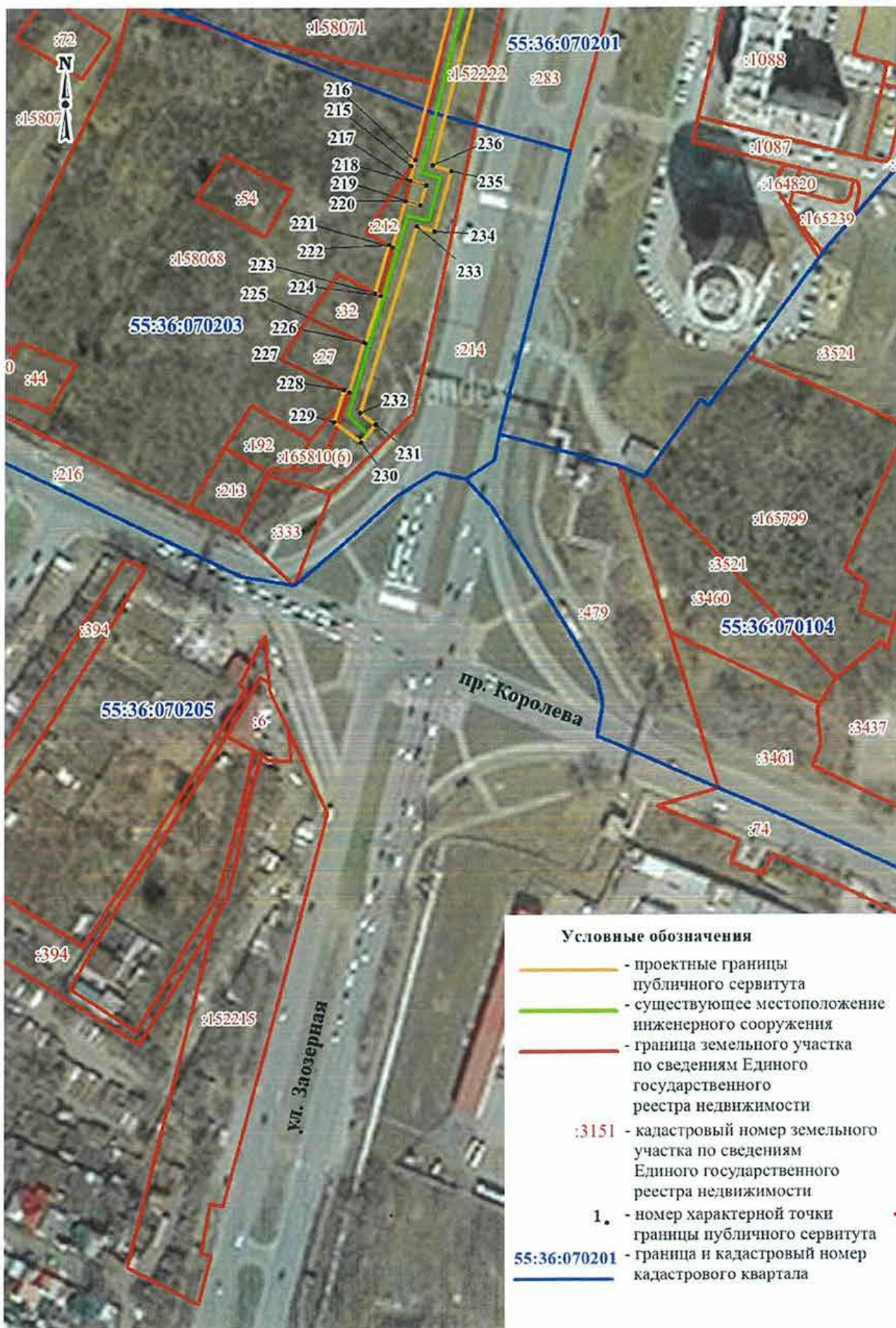


Масштаб 1:2000



- Условные обозначения**
- - проектные границы публичного сервитута
 - - существующее местоположение инженерного сооружения
 - - граница земельного участка по сведениям Единого государственного реестра недвижимости
 - 3151 - кадастровый номер земельного участка по сведениям Единого государственного реестра недвижимости
 - 1. - номер характерной точки границы публичного сервитута
 - 55:36:070201 - граница и кадастровый номер кадастрового квартала

Масштаб 1:2000



Масштаб 1:2000

ОПИСАНИЕ ГРАНИЦ публичного сервитута

№ п/п	Характеристики объекта	Описание характеристик
1	Местоположение публичного сервитута	Омская область, город Омск, от ТЭЦ-3 до ШВ-ТК-52 (улица Заозерная)
2	Площадь, кв. м	60110+/-86
3	Иные характеристики объекта	Публичный сервитут устанавливается в целях размещения и эксплуатации сетей теплоснабжения «Теплотрасса III тепловой район, Северный луч». Срок установления сервитута – 49 лет
Система координат: МСК-55, 2 зона		
Метод определения координат характерной точки: картометрический метод		
Средняя квадратическая погрешность положения характерной точки (Mt) – 0,1 м		

Сведения о характерных точках границ публичного сервитута

Обозначение характерных точек границ	Координаты, м	
	X	Y
1	491926,79	2158440.66
2	491938,45	2158471.16
3	491951,69	2158501.91
4	491904,81	2158647.29
5	491898,03	2158654.56
6	491853,76	2158694.09
7	491848,20	2158713.26
8	491828,41	2158798.95
9	491825,54	2158809.47
10	491817,76	2158806.75
11	491815,56	2158813.54
12	491823,17	2158816.24
13	491770,59	2158965.83
14	491763,94	2158963.58
15	491761,91	2158969.97
16	491768,29	2158972.50
17	491699,57	2159167.57
18	491770,74	2159191.61
19	491738,82	2159289.32
20	491731,55	2159287.07
21	491729,36	2159293.72
22	491736,50	2159296.08



Обозначение характерных точек границ	Координаты, м	
	X	Y
23	491685,79	2159452,91
24	491678,36	2159451,08
25	491676,05	2159457,60
26	491683,10	2159460,49
27	491657,68	2159540,26
28	491589,27	2159578,34
29	491585,95	2159572,31
30	491580,52	2159575,22
31	491583,39	2159581,31
32	491507,07	2159622,04
33	491480,47	2159615,89
34	491473,83	2159613,57
35	491387,50	2159591,63
36	491385,34	2159598,27
37	491360,90	2159591,24
38	491362,41	2159584,29
39	491245,68	2159553,00
40	491243,92	2159559,90
41	491220,67	2159553,05
42	491222,37	2159546,56
43	491155,50	2159528,48
44	491079,31	2159507,31
45	491081,31	2159499,52
46	491072,87	2159497,01
47	491071,02	2159503,80
48	491030,63	2159494,51
49	491005,67	2159486,23
50	491002,02	2159484,43
51	490925,73	2159465,68
52	490928,20	2159458,45
53	490921,16	2159456,32
54	490918,90	2159463,49
55	490740,07	2159414,61
56	490741,82	2159407,27
57	490733,46	2159405,08
58	490731,12	2159412,85
59	490635,54	2159387,03
60	490630,64	2159406,12
61	490668,98	2159416,00
62	490649,72	2159487,12
63	490642,00	2159485,03
64	490659,14	2159421,73
65	490620,91	2159411,87
66	490627,85	2159384,80

Обозначение характерных точек границ	Координаты, м	
	X	Y
67	490555,38	2159365,13
68	490557,24	2159357,83
69	490549,07	2159355,53
70	490546,76	2159364,10
71	490343,60	2159308,03
72	490345,75	2159300,96
73	490337,83	2159298,90
74	490335,68	2159305,45
75	490249,78	2159283,17
76	490162,79	2159259,38
77	490164,58	2159252,45
78	490157,25	2159250,50
79	490155,05	2159257,59
80	489970,95	2159207,87
81	489972,68	2159200,47
82	489965,25	2159198,49
83	489962,86	2159205,94
84	489889,13	2159186,21
85	489857,86	2159187,14
86	489797,68	2159171,00
87	489794,54	2159180,45
88	489771,47	2159172,71
89	489773,24	2159164,98
90	489604,32	2159118,22
91	489601,84	2159125,67
92	489578,06	2159118,45
93	489580,25	2159111,31
94	489506,34	2159086,85
95	489501,19	2159092,93
96	489494,20	2159087,23
97	489502,55	2159076,55
98	489515,50	2159080,85
99	489514,55	2159082,75
100	489534,17	2159088,97
101	489533,92	2159089,50
102	489552,67	2159095,95
103	489553,96	2159093,63
104	489572,91	2159099,92
105	489572,06	2159101,37
106	489590,49	2159106,55
107	489588,56	2159112,86
108	489596,46	2159115,25
109	489598,60	2159108,83
110	489606,66	2159111,09

Обозначение характерных точек границ	Координаты, м	
	X	Y
111	489604,43	2159109,52
112	489783,21	2159158,99
113	489781,35	2159167,16
114	489789,23	2159169,81
115	489792,22	2159160,84
116	489858,85	2159178,71
117	489890,12	2159177,78
118	489957,30	2159195,76
119	489959,69	2159188,31
120	489982,73	2159194,47
121	489981,00	2159201,82
122	490149,34	2159247,67
123	490151,63	2159240,30
124	490174,81	2159246,49
125	490172,99	2159253,46
126	490330,15	2159295,35
127	490332,31	2159288,78
128	490356,33	2159295,04
129	490354,15	2159302,22
130	490459,21	2159330,65
131	490540,86	2159353,69
132	490543,18	2159345,14
133	490567,41	2159351,97
134	490565,56	2159359,19
135	490725,44	2159402,59
136	490727,76	2159394,92
137	490751,91	2159401,23
138	490750,11	2159408,71
139	490913,32	2159453,25
140	490915,64	2159445,86
141	490938,96	2159452,94
142	490936,66	2159459,67
143	491005,14	2159476,60
144	491008,87	2159478,45
145	491032,91	2159486,40
146	491065,04	2159493,83
147	491067,04	2159486,53
148	491091,46	2159493,76
149	491089,65	2159500,83
150	491232,59	2159540,64
151	491230,85	2159547,29
152	491237,94	2159549,38
153	491239,62	2159542,82
154	491372,32	2159578,26

Обозначение характерных точек границ	Координаты, м	
	X	Y
155	491370,79	2159585,34
156	491379,86	2159587,95
157	491381,94	2159581,53
158	491475,88	2159605,43
159	491482,42	2159607,90
160	491505,96	2159613,39
161	491571,91	2159577,79
162	491569,20	2159571,58
163	491589,56	2159560,75
164	491592,53	2159566,39
165	491650,34	2159534,81
166	491672,55	2159465,53
167	491665,49	2159462,68
168	491672,75	2159440,66
169	491680,11	2159442,71
170	491725,86	2159301,29
171	491718,30	2159298,80
172	491725,55	2159276,58
173	491733,21	2159278,89
174	491760,09	2159197,03
175	491688,92	2159173,17
176	491715,72	2159096,12
177	491757,62	2158977,52
178	491751,30	2158974,81
179	491758,48	2158952,97
180	491765,47	2158955,07
181	491812,57	2158821,40
182	491806,03	2158819,03
183	491810,85	2158803,86
184	491810,14	2158803,61
185	491812,64	2158796,02
186	491819,77	2158798,57
187	491839,96	2158711,07
188	491845,91	2158689,65
189	491896,90	2158643,32
190	491899,46	2158635,44
191	491900,74	2158633,34
192	491904,46	2158620,02
193	491942,59	2158502,37
194	491930,59	2158474,56
195	491918,84	2158443,65
196	491905,87	2158413,09
197	491875,61	2158345,81
198	491781,13	2158123,13

Обозначение характерных точек границ	Координаты, м	
	X	Y
199	491767,45	2158092,70
200	491655,99	2157832,60
201	491729,49	2157762,26
202	491776,83	2157718,23
203	491783,26	2157726,98
204	491789,96	2157721,19
205	491787,03	2157717,76
206	491937,14	2157579,23
207	491941,92	2157583,99
208	491952,90	2157573,63
209	491948,43	2157568,77
210	492013,56	2157506,23
211	492018,06	2157510,44
212	492022,17	2157506,49
213	492018,67	2157502,39
214	492025,92	2157494,97
215	492052,06	2157470,44
216	492086,51	2157437,87
217	492102,01	2157426,00
218	492112,55	2157419,88
219	492140,85	2157379,21
220	492185,35	2157359,40
221	492187,87	2157364,55
222	492196,91	2157360,64
223	492194,85	2157355,29
224	492246,34	2157333,34
225	492303,44	2157375,08
226	492343,52	2157329,71
227	492388,18	2157268,56
228	492448,03	2157176,70
229	492467,11	2157174,52
230	492500,88	2157126,70
231	492537,22	2157050,44
232	492543,73	2157050,69
233	492544,68	2157035,05
234	492537,34	2157034,10
235	492538,06	2156985,72
236	492548,53	2156892,91
237	492554,84	2156892,98
238	492555,37	2156876,88
239	492547,16	2156876,89
240	492542,72	2156742,11
241	492544,23	2156713,38
242	492553,97	2156713,19

Обозначение характерных точек границ	Координаты, м	
	X	Y
243	492554,73	2156702,20
244	492545,32	2156701,12
245	492546,55	2156679,09
246	492548,98	2156618,76
247	492549,76	2156611,36
248	492552,31	2156557,45
249	492562,19	2156557,38
250	492562,28	2156545,12
251	492552,70	2156544,38
252	492555,63	2156464,55
253	492567,41	2156408,11
254	492627,83	2156382,59
255	492899,27	2156267,78
256	492944,39	2156251,27
257	492946,18	2156254,27
258	492977,82	2156241,56
259	492950,75	2156179,85
260	492958,25	2156176,60
261	492988,98	2156246,20
262	492942,41	2156265,13
263	492940,52	2156261,92
264	492902,56	2156275,75
265	492779,63	2156327,84
266	492700,08	2156361,26
267	492601,84	2156403,04
268	492574,64	2156414,20
269	492563,96	2156465,10
270	492561,41	2156536,45
271	492570,58	2156537,17
272	492570,45	2156565,90
273	492560,44	2156565,88
274	492558,05	2156612,09
275	492557,29	2156619,28
276	492555,23	2156679,43
277	492554,34	2156693,51
278	492563,84	2156694,39
279	492561,90	2156721,75
280	492552,47	2156721,86
281	492551,17	2156742,00
282	492555,51	2156868,51
283	492564,67	2156868,50
284	492563,60	2156902,22
285	492556,37	2156901,99
286	492546,32	2156987,10

Обозначение характерных точек границ	Координаты, м	
	X	Y
287	492545,99	2157026,62
288	492553,92	2157027,75
289	492551,81	2157060,02
290	492543,00	2157059,50
291	492508,23	2157131,36
292	492471,70	2157182,72
293	492452,88	2157184,81
294	492395,23	2157273,34
295	492351,78	2157333,02
296	492304,66	2157387,07
297	492245,08	2157343,21
298	492206,14	2157360,09
299	492208,20	2157365,20
300	492183,51	2157376,05
301	492181,03	2157370,78
302	492146,52	2157386,02
303	492118,46	2157426,31
304	492106,73	2157433,24
305	492092,07	2157444,51
306	492057,85	2157476,92
307	492034,68	2157498,88
308	492030,15	2157502,61
309	492033,97	2157507,05
310	492017,85	2157522,08
311	492013,72	2157518,09
312	491960,50	2157569,16
313	491964,86	2157574,06
314	491941,48	2157595,72
315	491936,88	2157590,92
316	491798,79	2157718,33
317	491802,08	2157721,96
318	491781,88	2157739,57
319	491775,67	2157731,00
320	491666,08	2157834,80
321	491775,13	2158088,69
322	491790,07	2158122,47
323	491913,94	2158409,75
1	491926,79	2158440,66