



ПОСТАНОВЛЕНИЕ АДМИНИСТРАЦИИ ГОРОДА ОМСКА

от 19 июля 2024 года № 564-п

Об уточнении Правил землепользования и застройки муниципального образования городской округ город Омск Омской области

В соответствии со статьей 33 Градостроительного кодекса Российской Федерации, руководствуясь Федеральным законом «Об общих принципах организации местного самоуправления в Российской Федерации», Уставом города Омска, Решением Омского городского Совета от 10 декабря 2008 года № 201 «Об утверждении Правил землепользования и застройки муниципального образования городской округ город Омск Омской области», на основании сведений филиала публично-правовой компании «Роскадастр» по Омской области от 26 января 2024 года № 13-513-АП/24 об установлении зон с особыми условиями использования территорий постановляю:

1. Уточнить приложение № 3 «Карта зон с особыми условиями использования территорий муниципального образования городской округ город Омск Омской области. Карта границ территорий объектов культурного наследия, зон охраны объектов культурного наследия» к Правилам землепользования и застройки муниципального образования городской округ город Омск Омской области, утвержденным Решением Омского городского Совета от 10 декабря 2008 года № 201, отобразив согласно приложению к настоящему постановлению границы следующих зон с особыми условиями использования территорий:

- охранный объект культурного наследия «Здание, где размещалось конструкторское бюро советского авиаконструктора А.Н. Туполева и бывал советский ученый С.П. Королев и другие авиаспециалисты», 1941–1943 годы, расположенного по адресу: город Омск, проспект К. Маркса, дом 3, с реестровым номером 55:36-6.5705, установленная приказом Министерства культуры Омской области от 27 декабря 2023 года № 102 «Об установлении зон охраны объекта культурного наследия (памятников истории и культуры) народов Российской Федерации регионального значения и утверждении требований к градостроительным регламентам в границах данных зон» (далее – Приказ № 102);

- зона регулирования застройки и хозяйственной деятельности в отношении объекта культурного наследия «Здание, где размещалось конструкторское бюро советского авиаконструктора А.Н. Туполева и бывал

советский ученый С.П. Королев и другие авиаспециалисты», 1941–1943 годы, расположенного по адресу: город Омск, проспект К. Маркса, дом 3, с реестровым номером 55:36-6.5706, установленная Приказом № 102;

- охранная зона объекта культурного наследия «Здание», начало XX века, расположенного по адресу: город Омск, проспект К. Маркса, дом 4 а, с реестровым номером 55:36-6.5707, установленная Приказом № 102;

- зона регулирования застройки и хозяйственной деятельности в отношении объекта культурного наследия «Здание», начало XX века, расположенного по адресу: город Омск, проспект К. Маркса, д. 4 а, с реестровым номером 55:36-6.5708, установленная Приказом № 102.

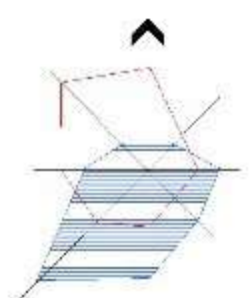
2. Департаменту информационной политики Администрации города Омска официально опубликовать настоящее постановление и разместить его на официальном сайте Администрации города Омска в информационно-телекоммуникационной сети «Интернет».

3. Контроль за исполнением настоящего постановления возложить на первого заместителя Мэра города Омска, директора департамента имущественных отношений Администрации города Омска Е.А. Романина.

Исполняющий обязанности
Мэра города Омска



Е.В. Фомин

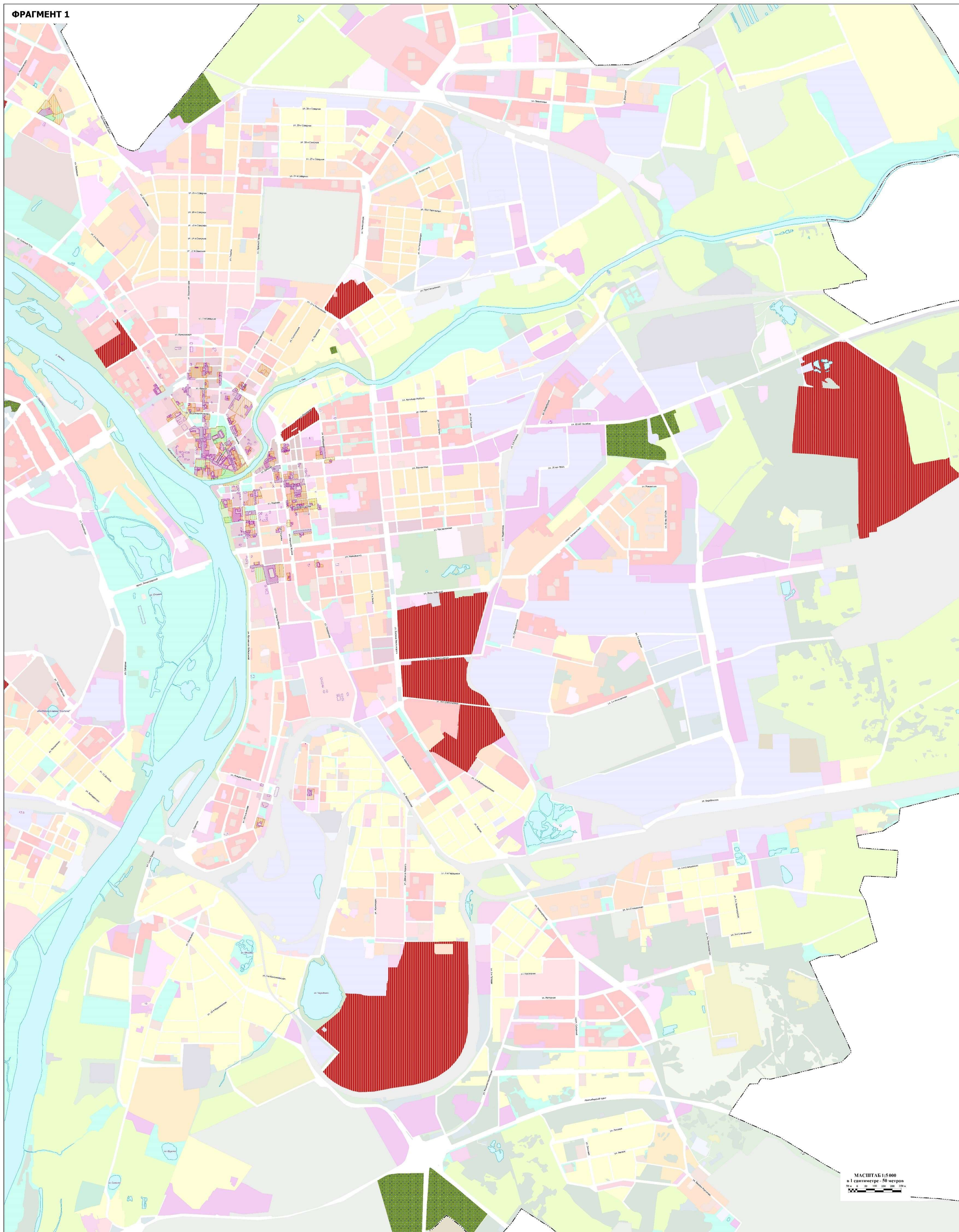


**КАРТА ЗОН С ОСОБЫМИ УСЛОВИЯМИ ИСПОЛЬЗОВАНИЯ ТЕРРИТОРИЙ
МУНИЦИПАЛЬНОГО ОБРАЗОВАНИЯ ГОРОДСКОЙ ОКРУГ ГОРОД ОМСК ОМСКОЙ ОБЛАСТИ.
КАРТА ГРАНИЦ ТЕРРИТОРИЙ ОБЪЕКТОВ КУЛЬТУРНОГО НАСЛЕДИЯ, ЗОН ОХРАНЫ ОБЪЕКТОВ КУЛЬТУРНОГО НАСЛЕДИЯ
М 1:5 000**

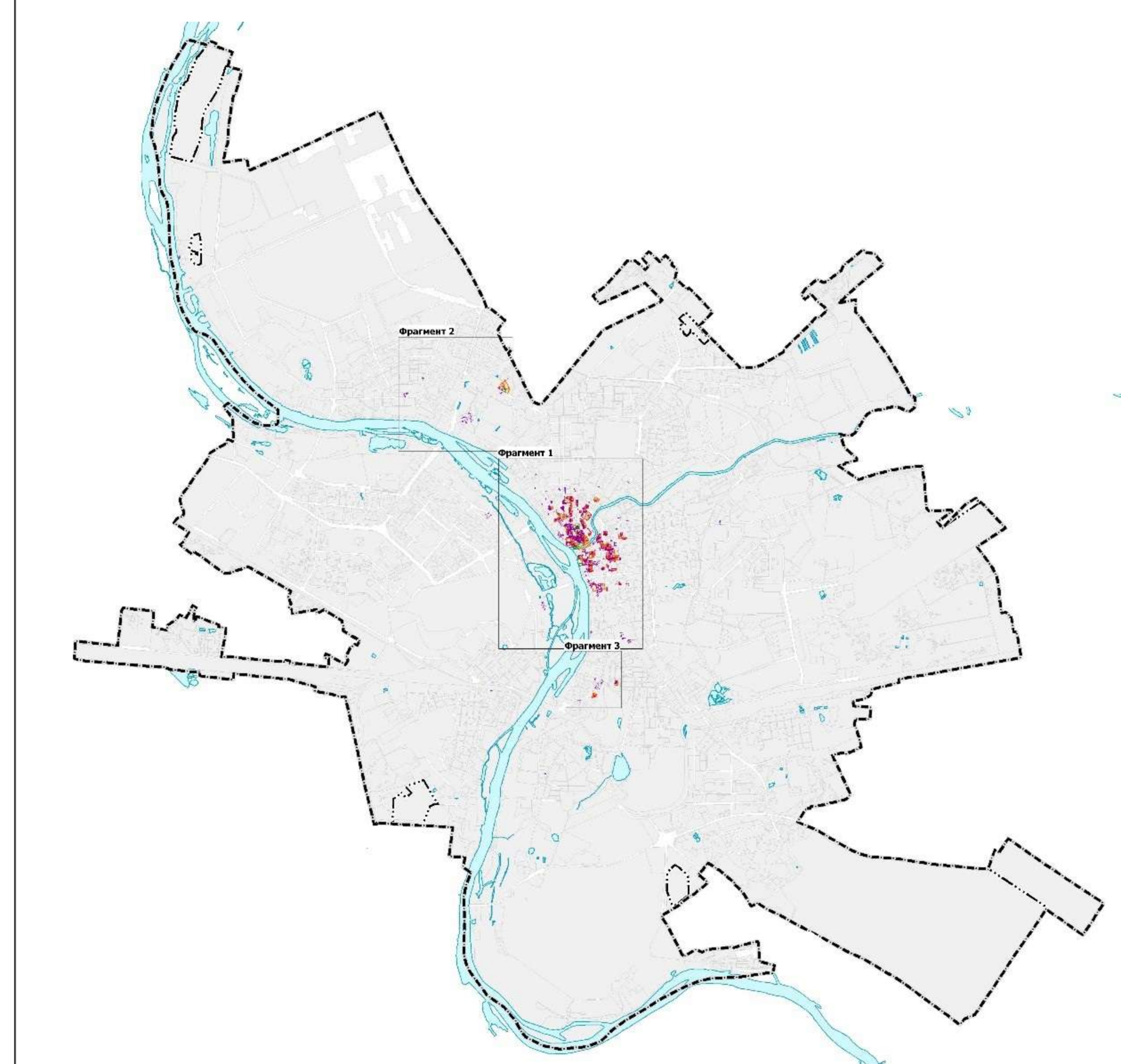
Приложение
к постановлению Администрации города Омска
от 19 июля 2024 года № 564-п

«Приложение № 3
к Правилам землепользования и застройки
муниципального образования
городской округ город Омск Омской области

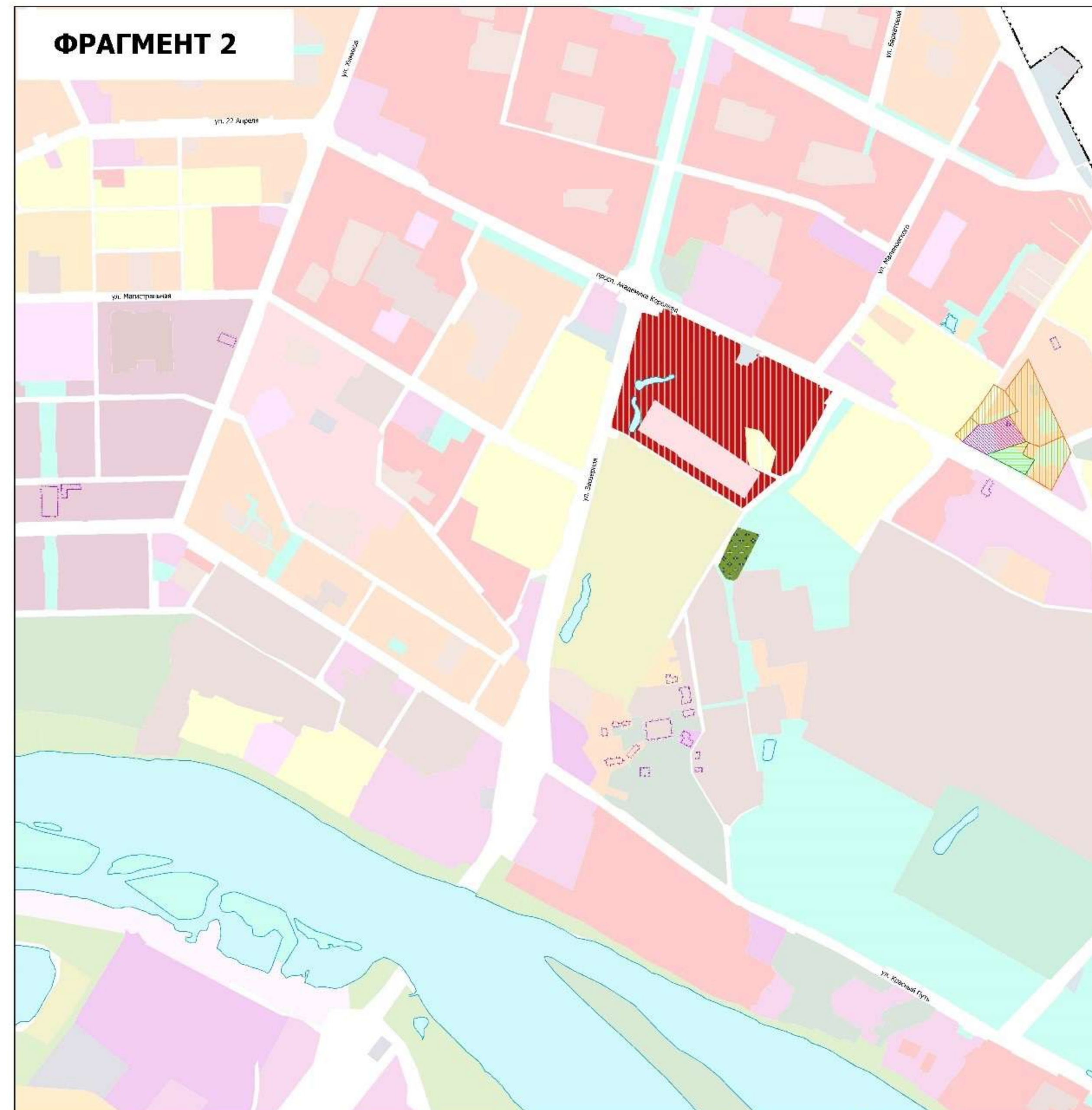
ФРАГМЕНТ 1



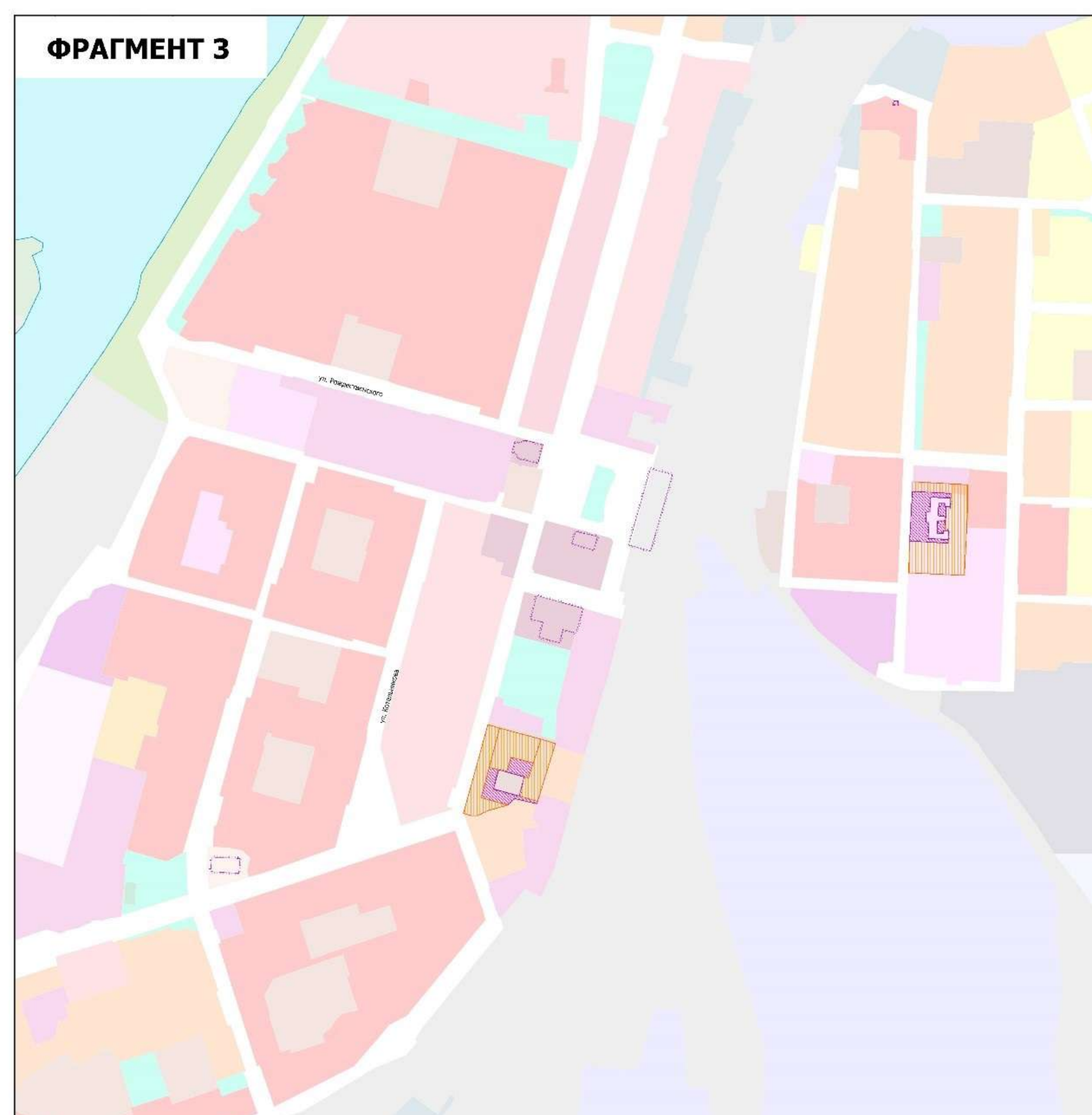
СИТУАЦИОННАЯ СХЕМА



ФРАГМЕНТ 2



ФРАГМЕНТ 3



- УСЛОВНЫЕ ОБОЗНАЧЕНИЯ**
- ГРАНИЦЫ**
- Границы городского округа
 - Границы населенного пункта город Омск
- ОБЪЕКТЫ КУЛЬТУРНОГО НАСЛЕДИЯ, ГРАНИЦЫ ИХ ТЕРРИТОРИЙ**
федерального, регионального и местного значения
- Границы территории объекта культурного наследия
- ЗОНЫ С ОСОБЫМИ УСЛОВИЯМИ ИСПОЛЬЗОВАНИЯ ТЕРРИТОРИЙ**
- Охраняемая зона объекта культурного наследия
 - Зона регулирования застройки и архитектурной доминантности
 - Зона охраняемого природного ландшафта

МАСШТАБ: 1:5 000
в 1 сантиметре - 50 метров