



ПОСТАНОВЛЕНИЕ АДМИНИСТРАЦИИ ГОРОДА ОМСКА

от 16 июня 2023 года № 551-п

Об установлении публичного сервитута

Руководствуясь Земельным кодексом Российской Федерации, Федеральным законом «Об общих принципах организации местного самоуправления в Российской Федерации», постановлением Правительства Российской Федерации от 20 ноября 2000 года № 878 «Об утверждении Правил охраны газораспределительных сетей», Указом Губернатора Омской области от 1 декабря 2020 года № 187 «Об утверждении региональной программы газификации Омской области», постановлением Администрации города Омска от 23 августа 2010 года № 728-п «Об утверждении проекта планировки территории, расположенной в границах: улица Заозерная – Красноярский тракт – улица Орджоникидзе – улица 7-я Северная – улица Красный Путь в Советском и Центральном административных округах города Омска», Уставом города Омска, постановлением Администрации города Омска от 17 октября 2019 года № 710-п «Об утверждении административного регламента предоставления муниципальной услуги «Принятие решения об установлении публичного сервитута в отдельных целях», на основании ходатайства об установлении публичного сервитута Акционерного общества «Омскгоргаз» от 25 мая 2023 года № ДАГ-МУ/321 постановляю:

1. Установить в интересах Акционерного общества «Омскгоргаз» (ОГРН 1025500972881, ИНН 5504037369) публичный сервитут в целях строительства, эксплуатации объектов системы газоснабжения, их неотъемлемых технологических частей: «Сеть газораспределения для перевода на природный газ объектов многоэтажной жилой застройки, расположенной в Советском административном округе города Омска в границах улиц: Заозерная – Красноярский тракт – проспект Менделеева – Малиновского (2 этап)», в отношении:

1) части земельного участка площадью 135 кв. м, входящей в состав земельного участка с кадастровым номером 55:36:070102:619, площадью 5528 кв. м, относящегося к категории земель населенных пунктов, местоположение: Омская область, город Омск, Советский административный округ, улица Бархатовой;

2) части земельного участка площадью 124 кв. м, входящей в состав земельного участка с кадастровым номером 55:36:070102:613, площадью 5083 кв. м, относящегося к категории земель населенных пунктов, местоположение: Омская область, город Омск, Советский административный округ, улица Малиновского, дом 7;

3) части земельного участка площадью 65 кв. м, входящей в состав земельного участка с кадастровым номером 55:36:070102:612, площадью 5266 кв. м, относящегося к категории земель населенных пунктов, местоположение: Омская область, город Омск, Советский административный округ, улица Малиновского, на земельном участке расположен многоквартирный дом 13;

4) части земельного участка площадью 27 кв. м, входящей в состав земельного участка с кадастровым номером 55:36:070102:634, площадью 5235 кв. м, относящегося к категории земель населенных пунктов, местоположение: Омская область, город Омск, Советский административный округ, проспект Менделеева, на земельном участке расположен многоэтажный жилой дом 31;

5) части земельного участка площадью 367 кв. м, входящей в состав земельного участка с кадастровым номером 55:36:070102:610, площадью 6459 кв. м, относящегося к категории земель населенных пунктов, местоположение: Омская область, город Омск, Советский административный округ, улица Бархатовой, на земельном участке расположен многоэтажный жилой дом 9А;

б) части земельного участка площадью 102 кв. м, входящей в состав земельного участка с кадастровым номером 55:36:070102:625, площадью 5785 кв. м, относящегося к категории земель населенных пунктов, местоположение: Омская область, город Омск, Советский административный округ, проспект Менделеева.

2. Срок публичного сервитута – десять лет.

3. Утвердить границы публичного сервитута в соответствии со схемой расположения границ публичного сервитута согласно приложению № 1 к настоящему постановлению и описанием границ публичного сервитута согласно приложению № 2 к настоящему постановлению.

4. Срок, в течение которого использование земельного участка (его части) и (или) расположенного на нем объекта недвижимого имущества в соответствии с их разрешенным использованием будет невозможно или существенно затруднено в связи с осуществлением сервитута, – 25 дней.

5. Акционерному обществу «Омскгоргаз» привести земельный участок в состояние, пригодное для использования в соответствии с видом разрешенного использования, снести инженерное сооружение, размещенное на основании публичного сервитута, в сроки, предусмотренные пунктом 8 статьи 39.50 Земельного кодекса Российской Федерации.

6. Департаменту архитектуры и градостроительства Администрации города Омска в течение пяти рабочих дней со дня принятия решения об установлении публичного сервитута:

1) осуществить необходимые мероприятия и юридически значимые действия, связанные с установлением публичного сервитута;

2) совместно с департаментом информационной политики Администрации города Омска обеспечить:

- размещение настоящего постановления на официальном сайте Администрации города Омска в информационно-телекоммуникационной сети «Интернет»;

- опубликование настоящего постановления в сетевом издании «Омск.рф. Правовой портал Администрации города Омска» в информационно-телекоммуникационной сети «Интернет»;

- опубликование настоящего постановления (за исключением приложений к нему) в печатных средствах массовой информации.

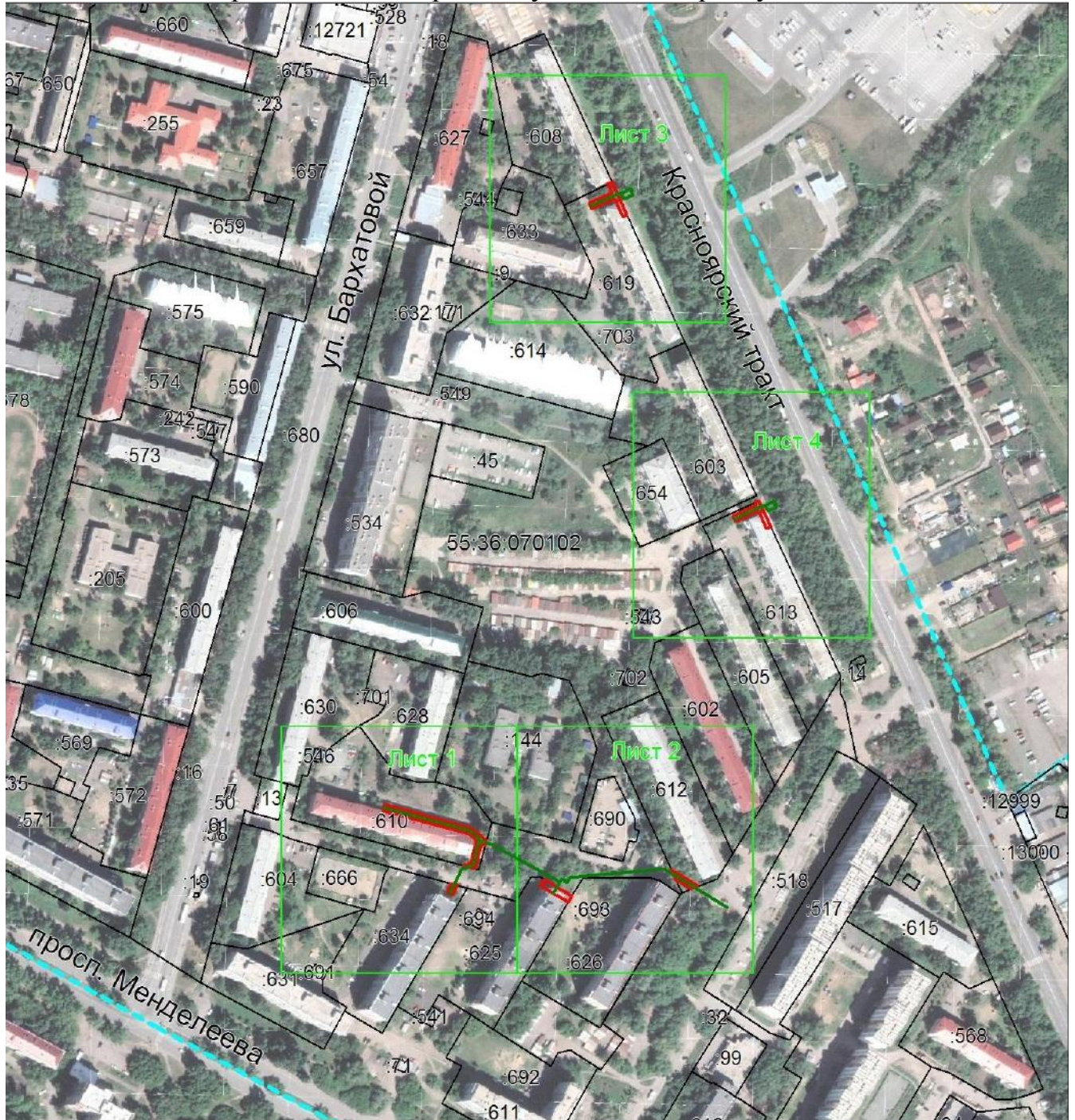
7. Контроль за исполнением настоящего постановления возложить на заместителя Мэра города Омска, директора департамента имущественных отношений Администрации города Омска Д.А. Махиню.

Исполняющий обязанности
Мэра города Омска





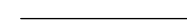
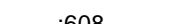

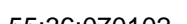
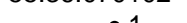
Е.В. Фомин

СХЕМА
расположения границ публичного сервитута

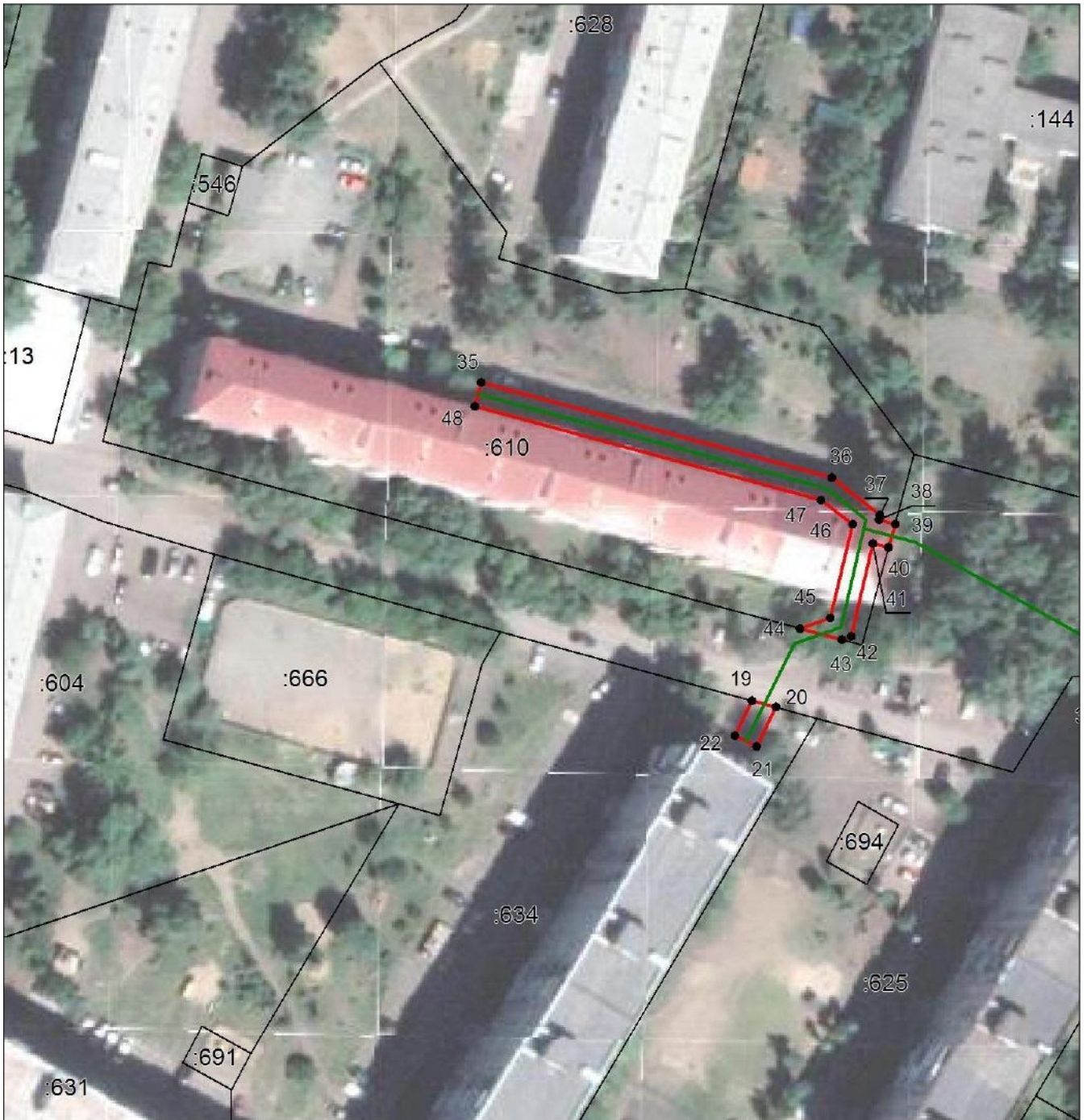


Масштаб 1: 4000

Используемые условные знаки и обозначения:

-  – проектная граница публичного сервитута;
-  – проектное местоположение инженерного сооружения;
-  – граница земельного участка, учтенного в ЕГРН;
-  :608 – номер земельного участка, учтенного в ЕГРН;
-  – граница кадастрового квартала;
-  55:36:070102 – кадастровый номер квартала;
-  ● 1 – характерная точка сервитута и ее номер.

Выносной лист №1

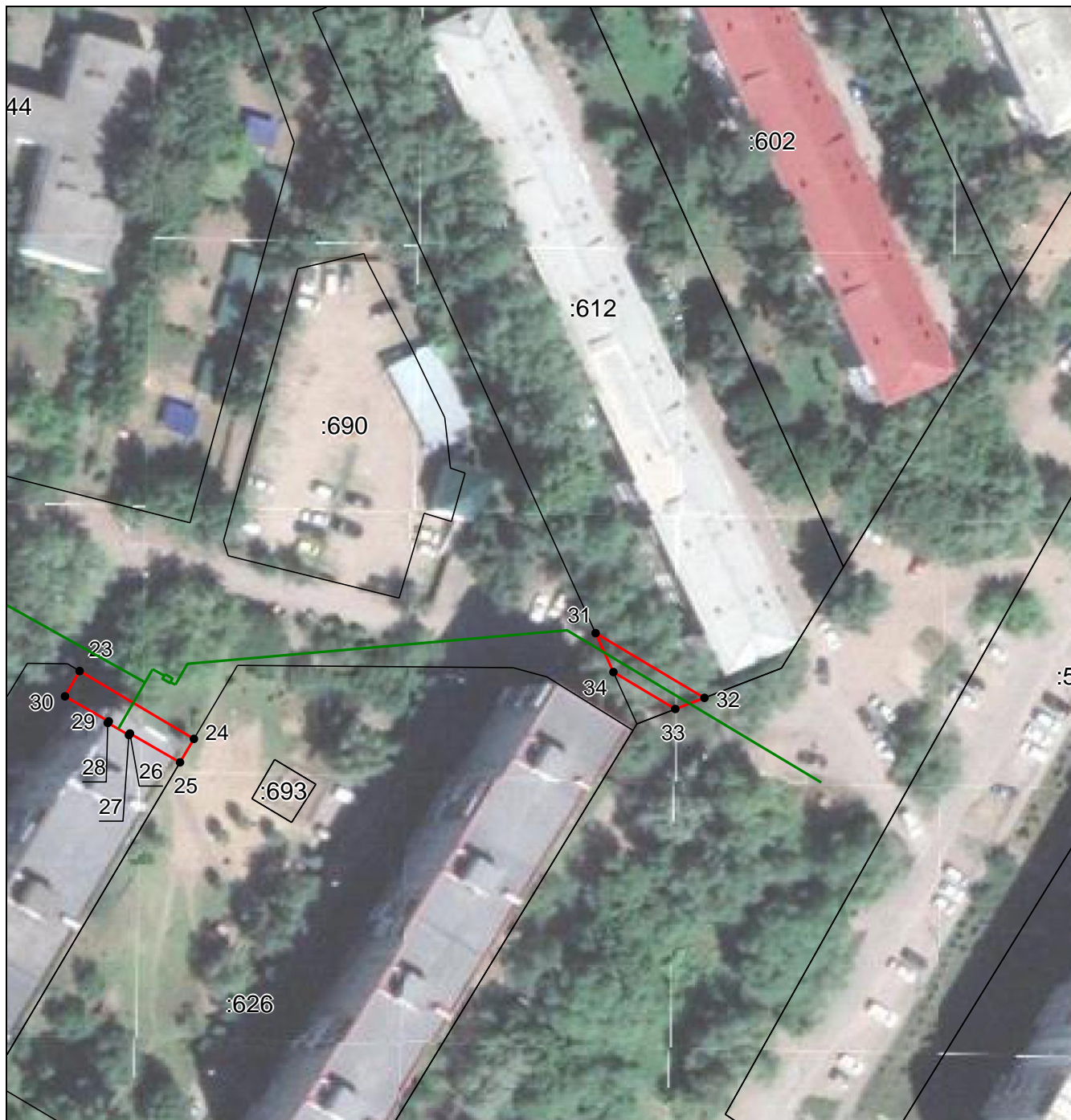


Масштаб 1:1000

Используемые условные знаки и обозначения:

- — проектная граница публичного сервитута;
- — проектное местоположение инженерного сооружения;
- — граница земельного участка, учтенного в ЕГРН;
- :608 — номер земельного участка, учтенного в ЕГРН;
- - - — граница кадастрового квартала;
- 55:36:070102 — кадастровый номер квартала;
- 1 — характерная точка сервитута и ее номер.

Выносной лист №2



Масштаб 1:1000

Используемые условные знаки и обозначения:

- — проектная граница публичного сервитута;
- — проектное местоположение инженерного сооружения;
- — граница земельного участка, учтенного в ЕГРН;
- :608 — номер земельного участка, учтенного в ЕГРН;
- - - - - граница кадастрового квартала;
- 55:36:070102 — кадастровый номер квартала;
- 1 — характерная точка сервитута и ее номер.

Выносной лист №3

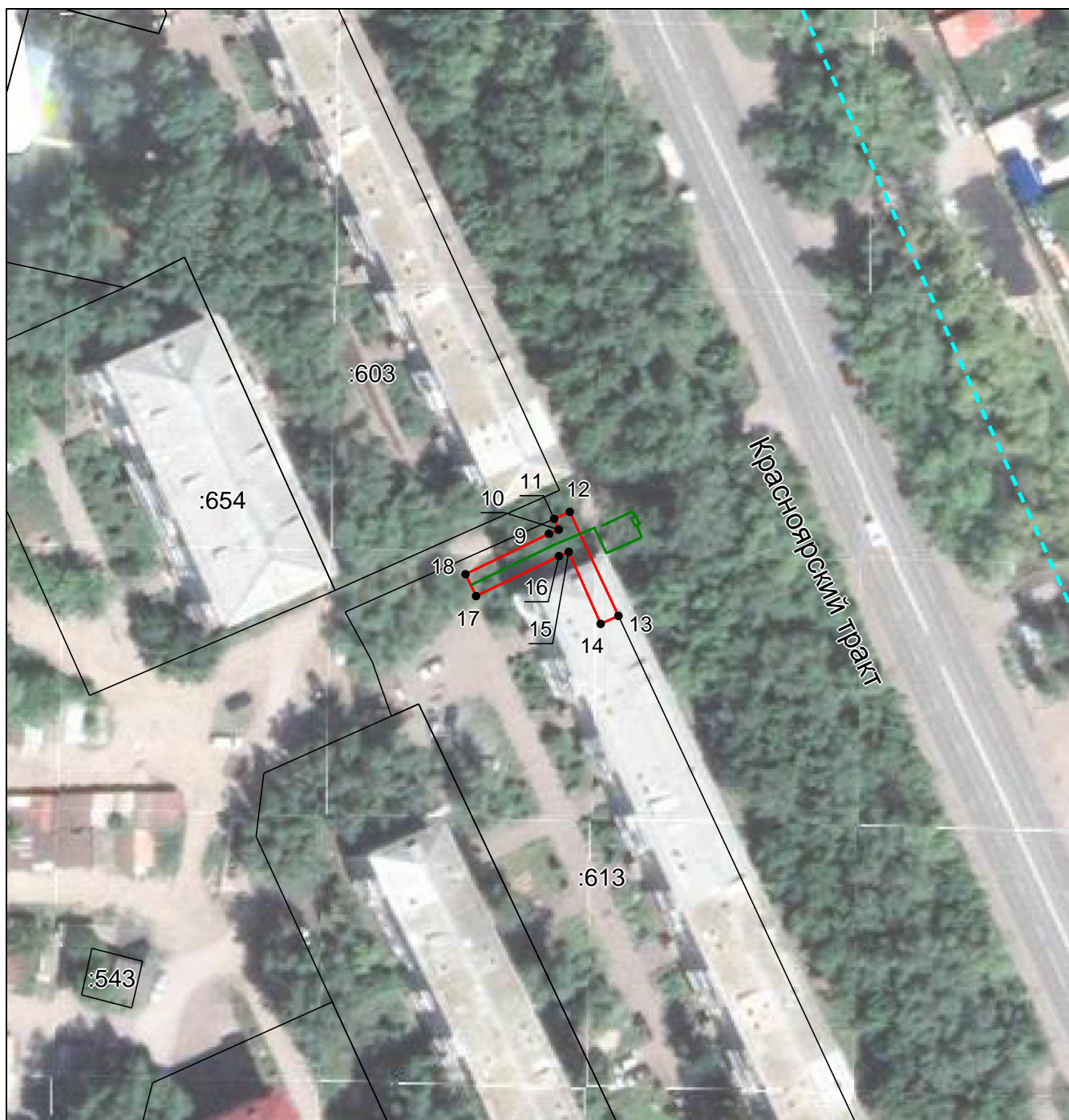


Масштаб 1:1000

Используемые условные знаки и обозначения:

- — проектная граница публичного сервитута;
- — проектное местоположение инженерного сооружения;
- — граница земельного участка, учтенного в ЕГРН;
- :608 — номер земельного участка, учтенного в ЕГРН;
- - - - граница кадастрового квартала;
- 55:36:070102 — кадастровый номер квартала;
- 1 — характерная точка сервитута и ее номер.

Выносной лист №4



Масштаб 1:1000

Используемые условные знаки и обозначения:

- — проектная граница публичного сервитута;
- — проектное местоположение инженерного сооружения;
- граница земельного участка, учтенного в ЕГРН;
- :608 — номер земельного участка, учтенного в ЕГРН;
- - - — граница кадастрового квартала;
- 55:36:070102 — кадастровый номер квартала;
- 1 — характерная точка сервитута и ее номер.

Приложение № 2
к постановлению Администрации города Омска
от 16 июня 2023 года № 551-п

**ОПИСАНИЕ ГРАНИЦ
публичного сервитута**

№ п/п	Характеристики объекта	Описание характеристик
1	Местоположение публичного сервитута	Омская область, город Омск, Советский административный округ
2	Площадь, кв. м	820 ± 10
3	Иные характеристики объекта	Публичный сервитут устанавливается в целях строительства, эксплуатации объектов системы газоснабжения, их неотъемлемых технологических частей: «Сеть газораспределения для перевода на природный газ объектов многоэтажной жилой застройки, расположенной в Советском административном округе города Омска в границах улиц: Заозерная – Красноярский тракт – проспект Менделеева – Малиновского (2 этап)». Срок установления сервитута – 10 лет
Система координат: МСК-55, 2 зона		
Метод определения координат характерной точки: метод спутниковых геодезических измерений		
Средняя квадратическая погрешность положения характерной точки (Mt) – 0,1 м		

Сведения о характерных точках границ публичного сервитута

Обозначение характерных точек границ	Координаты, м	
	X	Y
1	490590.80	2160272.62
2	490592.05	2160275.26
3	490570.35	2160285.19
4	490569.19	2160282.69
5	490581.04	2160277.18
6	490574.38	2160261.85
7	490578.07	2160260.27
8	490584.66	2160275.48
1	490590.80	2160272.62
9	490376.52	2160369.07
10	490377.21	2160370.68
11	490378.98	2160369.89
12	490380.13	2160372.47
13	490363.01	2160380.48
14	490361.72	2160377.58
15	490373.55	2160372.32
16	490372.87	2160370.71
17	490366.29	2160357.10

Обозначение характерных точек границ	Координаты, м	
	X	Y
18	490369.89	2160355.35
9	490376.52	2160369.07
19	490126.82	2160169.00
20	490125.75	2160172.93
21	490119.28	2160169.70
22	490121.08	2160166.12
19	490126.82	2160169.00
23	490129.51	2160230.02
24	490118.37	2160248.78
25	490114.49	2160246.48
26	490119.23	2160238.27
27	490118.99	2160238.13
28	490120.98	2160234.66
29	490121.23	2160234.81
30	490125.36	2160227.63
23	490129.51	2160230.02
31	490135.70	2160314.74
32	490125.08	2160332.59
33	490123.25	2160327.82
34	490129.31	2160317.66
31	490135.70	2160314.74
35	490178.99	2160124.65
36	490163.41	2160182.04
37	490157.34	2160189.92
38	490156.51	2160189.72
39	490155.78	2160192.40
40	490151.91	2160191.35
41	490152.61	2160188.80
42	490137.35	2160185.19
43	490136.82	2160183.65
44	490138.67	2160176.77
45	490140.41	2160181.80
46	490155.75	2160185.43
47	490159.75	2160180.23
48	490175.13	2160123.60
35	490178.99	2160124.65