



ПОСТАНОВЛЕНИЕ АДМИНИСТРАЦИИ ГОРОДА ОМСКА

от 2 июля 2026 года № 478-п

Об установлении публичного сервитута

Руководствуясь Земельным кодексом Российской Федерации, Федеральным законом «О введении в действие Земельного кодекса Российской Федерации», Федеральным законом «Об общих принципах организации местного самоуправления в Российской Федерации», Федеральным законом «Об общих принципах организации местного самоуправления в единой системе публичной власти», постановлением Правительства Российской Федерации от 20 ноября 2000 года № 878 «Об утверждении Правил охраны газораспределительных сетей», Уставом города Омска, постановлением Администрации города Омска от 2 июня 2025 года № 1-цр «Об утверждении Административного регламента Администрации города Омска по предоставлению муниципальной услуги «Установление сервитута, публичного сервитута на территории города Омска», на основании ходатайства об установлении публичного сервитута Акционерного общества «Омскоблгаз» от 21 мая 2026 года № ГИС-12476/ДАГ постановляю:

1. Установить в интересах Акционерного общества «Омскоблгаз» (ОГРН 1035504001345, ИНН 5503002042) публичный сервитут в целях эксплуатации линейного объекта системы газоснабжения «Газоснабжение жилья ООО КИС «Карат-Коттедж» по ул. 6-я и 7-я Солнечная в г. Омске», необходимого для организации газоснабжения населения, в отношении:

1) части земельного участка площадью 91 кв. м, входящей в состав земельного участка с кадастровым номером 55:36:000000:152935, площадью 39782 кв. м, относящегося к категории земель населенных пунктов, местоположение: Омская область, город Омск, Кировский административный округ. На земельном участке расположена автомобильная дорога общего пользования местного значения улица 11-я Любинская (от улицы 4-я Солнечная до улицы Радужной), идентификационный номер 52-401- 364 ОП МГ 171;

2) части земельного участка площадью 87 кв. м, входящей в состав земельного участка с кадастровым номером 55:36:000000:152927, площадью 47090 кв. м, относящегося к категории земель населенных пунктов, местоположение: Омская область, город Омск, Кировский административный округ. На земельном участке расположена автомобильная дорога общего пользования местного значения улица 12-я Любинская (от улицы 4-я Солнечная до улицы Радужной), идентификационный номер 52-401-364 ОП МГ 172;

3) части земельного участка площадью 76 кв. м, входящей в состав земельного участка с кадастровым номером 55:36:130105:16, площадью 1922 кв. м, относящегося к категории земель населенных пунктов, местоположение: Омская область, город Омск, Кировский административный округ, улица 7-я Солнечная, дом 70;

4) части земельного участка площадью 58 кв. м, входящей в состав земельного участка с кадастровым номером 55:36:130107:6, площадью 1723 кв. м, относящегося к категории земель населенных пунктов, местоположение установлено относительно ориентира, расположенного в границах участка. Ориентир жилой дом. Почтовый адрес ориентира: Омская область, город Омск, Кировский административный округ, улица Кондратюка, дом 11;

5) части земельного участка площадью 65 кв. м, входящей в состав земельного участка с кадастровым номером 55:36:130106:8, площадью 1060 кв. м, относящегося к категории земель населенных пунктов, местоположение: Омская область, город Омск, Кировский административный округ, улица 12-я Любинская, дом 15;

6) части земельного участка площадью 44 кв. м, входящей в состав земельного участка с кадастровым номером 55:36:130107:5, площадью 788 кв. м, относящегося к категории земель населенных пунктов, местоположение: Омская область, город Омск, Кировский административный округ, улица 12-я Любинская, дом 10;

7) части земельного участка площадью 130 кв. м, входящей в состав земельного участка с кадастровым номером 55:36:130105:32, площадью 1442 кв. м, относящегося к категории земель населенных пунктов, местоположение установлено относительно ориентира, расположенного в границах участка. Ориентир жилой дом. Почтовый адрес ориентира: Омская область, город Омск, Кировский административный округ, город Омск, улица 7-я Солнечная, дом 74;

8) части земельного участка площадью 69 кв. м, входящей в состав земельного участка с кадастровым номером 55:36:130105:33, площадью 640 кв. м, относящегося к категории земель населенных пунктов, местоположение установлено относительно ориентира, расположенного за пределами участка. Ориентир строящийся жилой дом. Участок находится примерно в 13 м по направлению на северо-запад от ориентира. Почтовый адрес

ориентира: Омская область, город Омск, Кировский административный округ, улица 7-я Солнечная, дом 62;

9) части земельного участка площадью 72 кв. м, входящей в состав земельного участка с кадастровым номером 55:36:130106:12, площадью 842 кв. м, относящегося к категории земель населенных пунктов, местоположение: Омская область, город Омск, Кировский административный округ, улица 11-я Любинская;

10) части земельного участка площадью 101 кв. м, входящей в состав земельного участка с кадастровым номером 55:36:130105:34, площадью 641 кв. м, относящегося к категории земель населенных пунктов, местоположение установлено относительно ориентира, расположенного в границах участка. Ориентир строящийся жилой дом. Почтовый адрес ориентира: Омская область, город Омск, Кировский административный округ, улица 7-я Солнечная, дом 62;

11) части земельного участка площадью 44 кв. м, входящей в состав земельного участка с кадастровым номером 55:36:130106:11, площадью 900 кв. м, относящегося к категории земель населенных пунктов, местоположение установлено относительно ориентира, расположенного в границах участка. Ориентир ООО КИС «Карат-Коттедж». Почтовый адрес ориентира: Омская область, город Омск, Кировский административный округ, улица 7-я Солнечная, дом 76;

12) части земельного участка площадью 87 кв. м, входящей в состав земельного участка с кадастровым номером 55:36:130105:5, площадью 1057 кв. м, относящегося к категории земель населенных пунктов, местоположение: Омская область, город Омск, Кировский административный округ, улица 6-я Солнечная, дом 65;

13) части земельного участка площадью 88 кв. м, входящей в состав земельного участка с кадастровым номером 55:36:130105:6, площадью 1116 кв. м, относящегося к категории земель населенных пунктов, местоположение: Омская область, город Омск, Кировский административный округ, улица 6-я Солнечная, дом 67;

14) части земельного участка площадью 62 кв. м, входящей в состав земельного участка с кадастровым номером 55:36:130106:10, площадью 1081 кв. м, относящегося к категории земель населенных пунктов, местоположение установлено относительно ориентира, расположенного в границах участка. Ориентир жилой дом. Почтовый адрес ориентира: Омская область, город Омск, Кировский административный округ, улица 7-я Солнечная, дом 78;

15) части земельного участка площадью 107 кв. м, входящей в состав земельного участка с кадастровым номером 55:36:130106:9, площадью 1709 кв. м, относящегося к категории земель населенных пунктов, местоположение: Омская область, город Омск, Кировский административный округ, улица 7-я Солнечная, дом 80;

16) части земельного участка площадью 78 кв. м, входящей в состав земельного участка с кадастровым номером 55:36:130105:11, площадью 1863 кв. м, относящегося к категории земель населенных пунктов, местоположение: Омская область, город Омск, Кировский административный округ, улица 7-я Солнечная, дом 68;

17) части земельного участка площадью 18 кв. м, входящей в состав земельного участка с кадастровым номером 55:36:130105:15, площадью 1148 кв. м, относящегося к категории земель населенных пунктов, местоположение установлено относительно ориентира, расположенного в границах участка. Ориентир ООО КИС «Карат-Коттедж». Почтовый адрес ориентира: Омская область, Кировский административный округ, город Омск, улица 7-я Солнечная, дом 62 А;

18) части земельного участка площадью 89 кв. м, входящей в состав земельного участка с кадастровым номером 55:36:000000:160546, площадью 19935 кв. м, относящегося к категории земель населенных пунктов, местоположение: Омская область, город Омск, Кировский административный округ. На земельном участке расположена автомобильная дорога общего пользования местного значения улица 7-я Солнечная (от дома 3 по улице 7-я Солнечная до улицы 4-я Солнечная), идентификационный номер 52-401-364 ОП МГ 278;

19) части земельного участка площадью 24 кв. м, входящей в состав земельного участка с кадастровым номером 55:36:000000:1493, площадью 80112 кв. м, относящегося к категории земель населенных пунктов, местоположение: Омская область, город Омск, Кировский административный округ. На земельном участке расположена автомобильная дорога общего пользования местного значения улица Коттеджная (от улицы 2-я Солнечная до в 650 метрах на юго-запад относительно здания с почтовым адресом: Омская область, город Омск, Кировский административный округ, улица 5-я Любинская, дом 1), идентификационный номер 52-401-364 ОП МГ 138;

20) части земельного участка площадью 54 кв. м, входящей в состав земельного участка с кадастровым номером 55:36:130105:12, площадью 874 кв. м, относящегося к категории земель населенных пунктов, местоположение: Омская область, город Омск, Кировский административный округ, улица 7-я Солнечная, дом 66;

21) части земельного участка площадью 120 кв. м, входящей в состав земельного участка с кадастровым номером 55:36:130107:10, площадью 1736 кв. м, относящегося к категории земель населенных пунктов, местоположение: Омская область, город Омск, Кировский административный округ, улица 12-я Любинская, дом 12;

22) части земель, государственная собственность на которые не разграничена, в границах кадастрового квартала 55:36:130105, площадью 399 кв. м, расположенных в Кировском административном округе города Омска;

23) части земель, государственная собственность на которые не разграничена, в границах кадастрового квартала 55:36:130107, площадью 26 кв. м, расположенных в Кировском административном округе города Омска.

2. Срок публичного сервитута – 49 лет.

3. Утвердить границы публичного сервитута в соответствии со схемой расположения границ публичного сервитута согласно приложению № 1 к настоящему постановлению и описанием границ публичного сервитута согласно приложению № 2 к настоящему постановлению.

4. Расчет и внесение платы за публичный сервитут осуществить в порядке согласно приложению № 3 к настоящему постановлению.

5. Акционерному обществу «Омскоблгаз» привести земельный участок в состояние, пригодное для использования в соответствии с видом разрешенного использования, в сроки, предусмотренные пунктом 8 статьи 39.50 Земельного кодекса Российской Федерации.

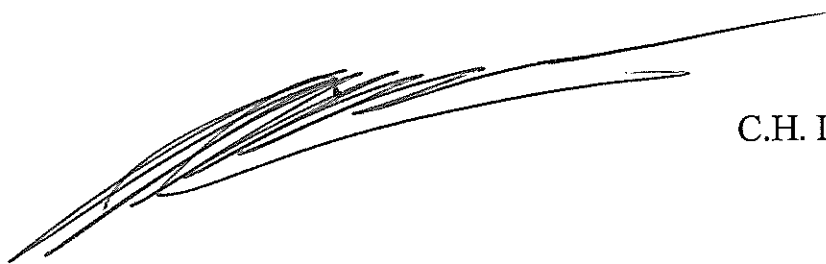
6. Департаменту архитектуры и градостроительства Администрации города Омска в течение пяти рабочих дней со дня принятия решения об установлении публичного сервитута осуществить необходимые мероприятия и юридически значимые действия, связанные с установлением публичного сервитута.

7. Департаменту информационной политики Администрации города Омска обеспечить:

- официальное опубликование настоящего постановления;
- размещение настоящего постановления на официальном сайте Администрации города Омска в информационно-телекоммуникационной сети «Интернет».

8. Контроль за исполнением настоящего постановления возложить на первого заместителя Мэра города Омска, директора департамента городского хозяйства Администрации города Омска Е.В. Фомина.

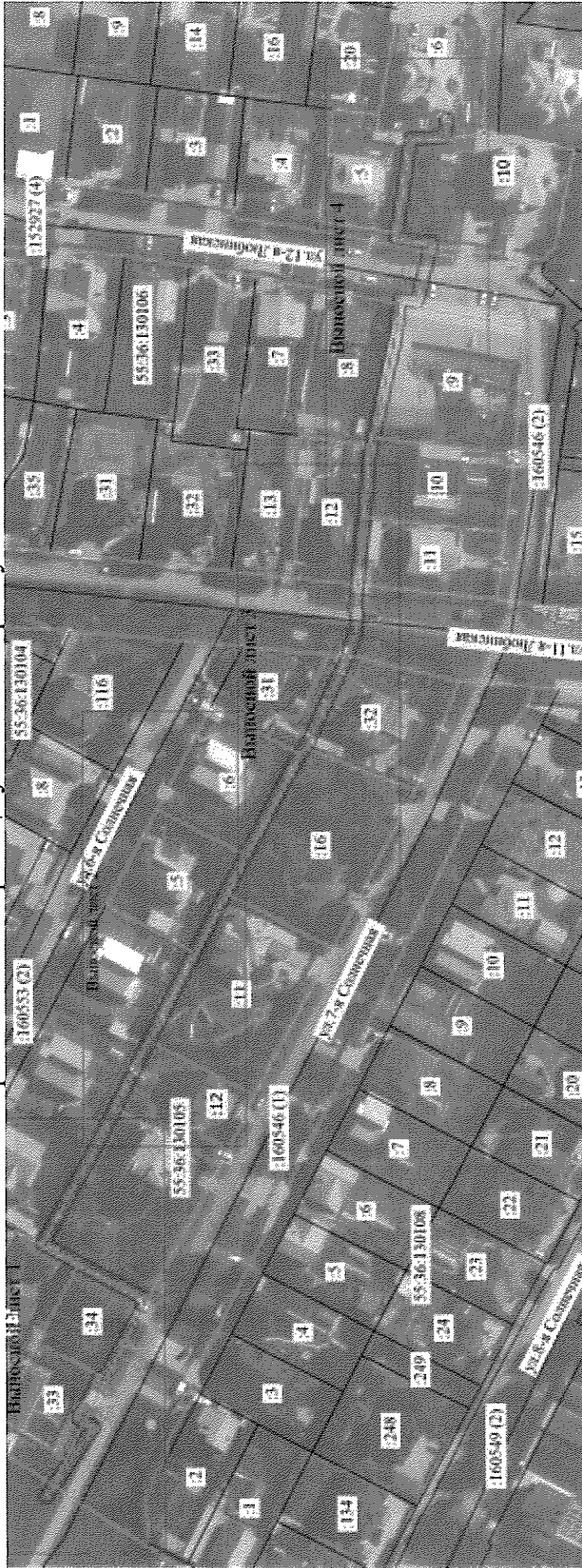
Мэр города Омска



С.Н. Шелест

Приложение № 1
к постановлению Администрации города Омска
от 2 июля 2026 года № 478-П

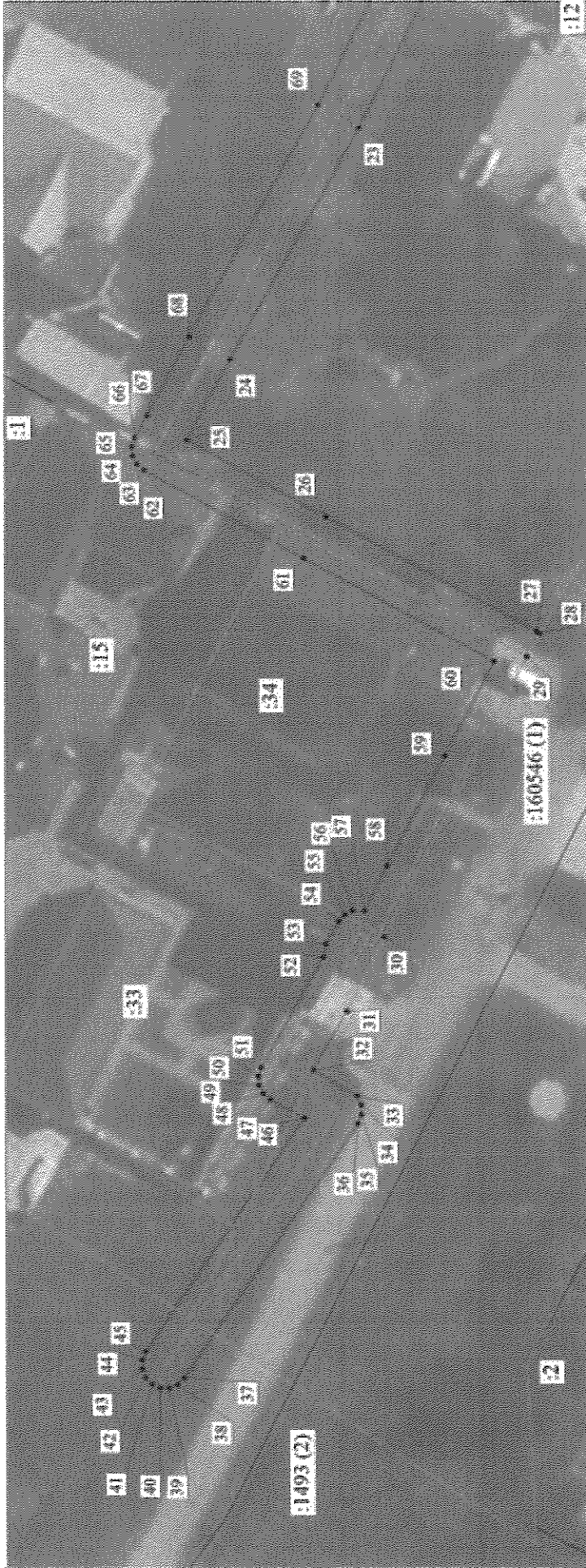
СХЕМА
расположения границ публичного сервитута



- Условные обозначения
- Граница публичного сервитута
 - Граница земельного участка, сведения о которой внесены в ЕГРН
 - Характерная точка публичного сервитута
 - Номер земельного участка, сведения о котором помещены в ЕГРН
 - границы земельных участков, в отношении которых испрашивается публичный сервитут
 - Существующее местоположение инженерного сооружения
 - Граница кадастрового квартала
 - Обозначение новой характерной точки публичного сервитута
 - Номер кадастрового квартала
- 55.36.130108

Handwritten signature

Выносной лист I



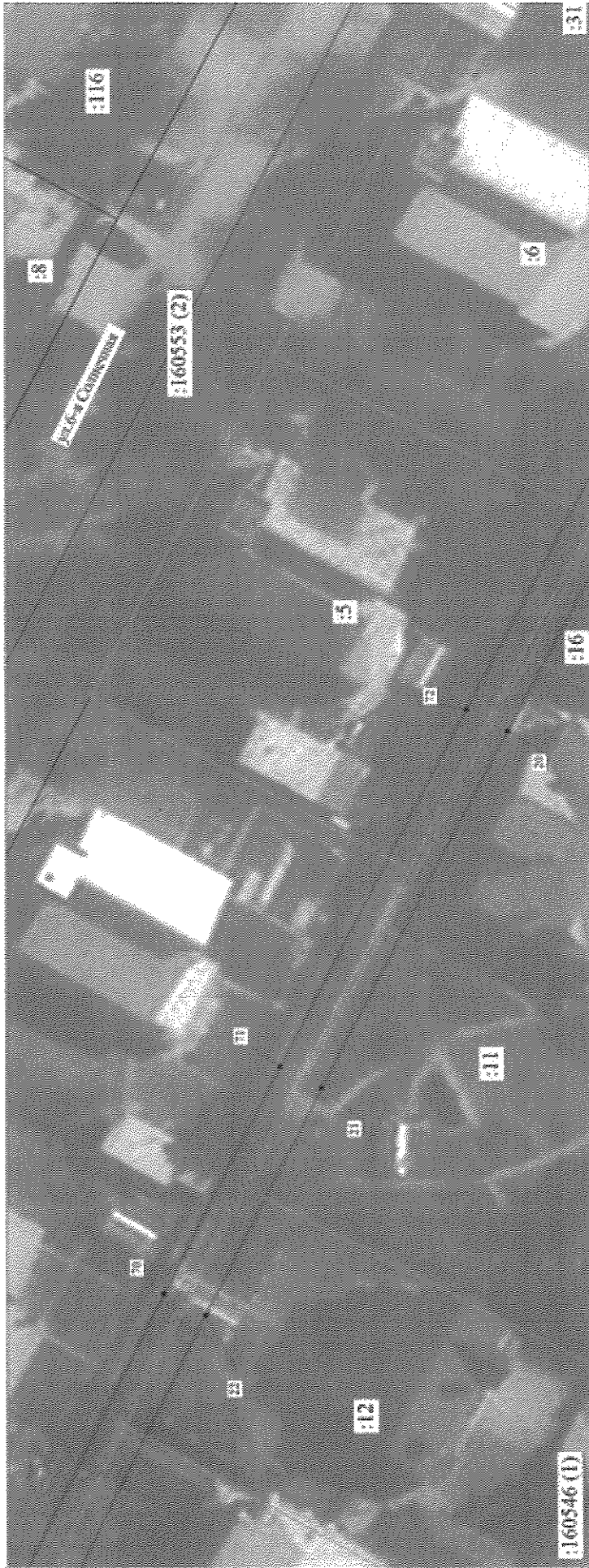
Масштаб 1:500

Условные обозначения

- Границы публичного сервитута
- Границы земельного участка, сведения о которой внесены в ЕГРН
- Характерная точка публичного сервитута
- Номер земельного участка, сведения о котором внесены в ЕГРН
- Границы земельных участков, в отношении которых испрашивается публичный сервитут
- Существующие местонахождения инженерных сооружений
- Границы кадастрового квартала
- Обозначение точек характерной точки публичного сервитута
- Номер кадастрового квартала

и.красн

Выносной лист 2



Условные обозначения

- Граница публичного сервитута
- Граница земельного участка, сведения о которой внесены в ЕД ГН
- Характерная точка публичного сервитута
- Номер земельного участка, сведения о котором внесены в ЕД ГН
- Граница земельного участка, в отношении которых испрашивается публичный сервитут

Масштаб 1:500

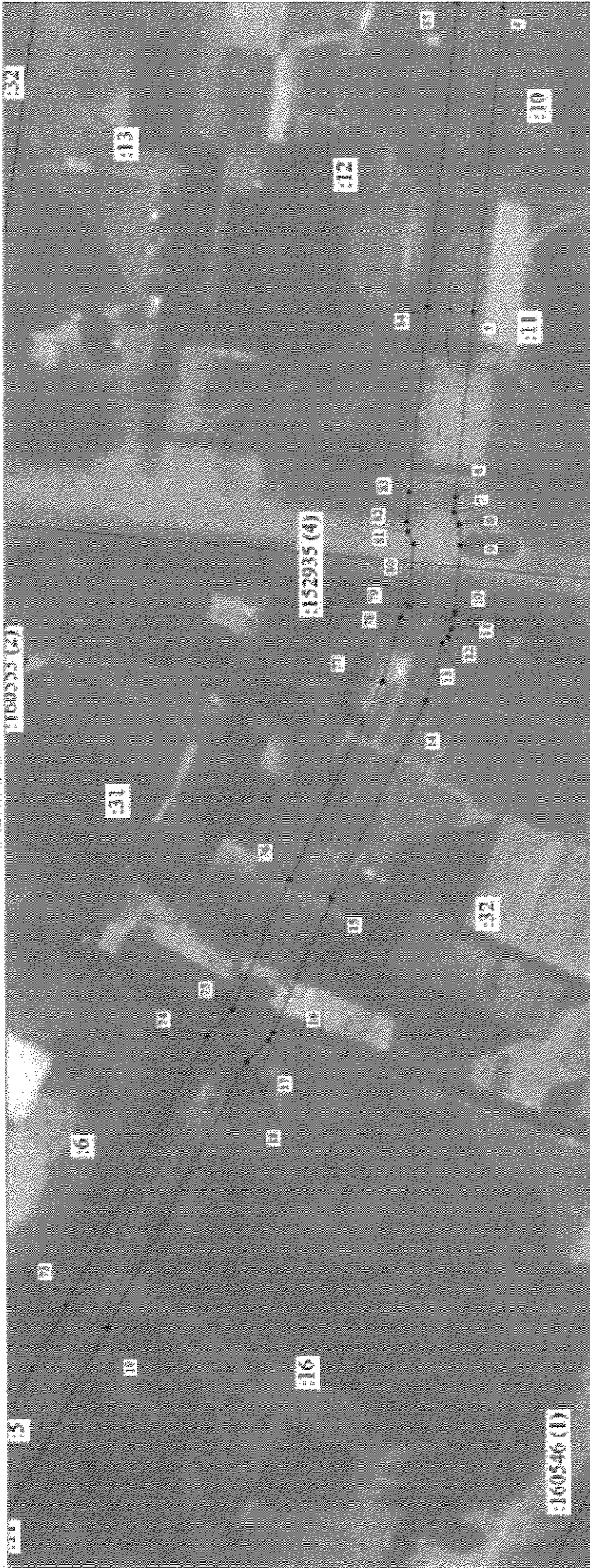
- Существующее местоположение инженерного сооружения
- Граница кадастрового квартала
- Обозначение вида(ов) характеристик(ов) точки публичного сервитута
- Номер кадастрового квартала

1
55:36:130108

Handwritten signature
А. Кривен

Handwritten signature

Выносной лист 3



Масштаб 1:500

Условные обозначения

- Граница публичного сервитута
- Границы земельного участка, сведения о которой имеются в Едином государственном реестре недвижимости
- Характерная точка публичного сервитута
- Номер земельного участка, сведения о котором имеются в Едином государственном реестре недвижимости
- Границы земельных участков, в отношении которых осуществляется публичный сервитут

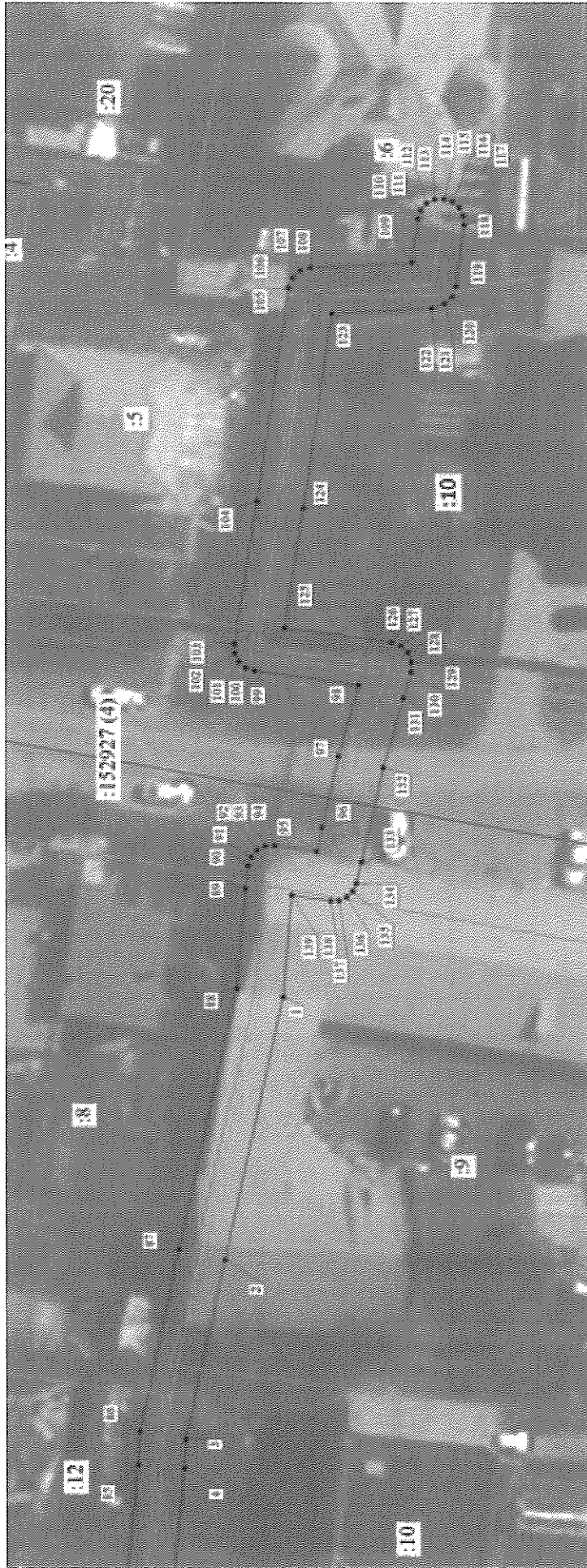
- Существующие местное положение инженерного сооружения
- Границы кадастрового квартала
- Обозначение точек характерной линии публичного сервитута
- Номер кадастрового квартала

1

55:36:130108

А. Крауц

Выносной лист 4



Масштаб 1:500

Условные обозначения

- Граница публичного сервитута
- Граница земельного участка, сведения о котором имеются в ЕГРН
- Характерная точка публичного сервитута
- Номер земельного участка, сведения о котором имеются в ЕГРН
- Границы земельных участков, в отношении которых испрашивается публичный сервитут
- Судостроительное местоположение инженерного сооружения
- Границы кадастрового квартала
- Обозначение иной характерной точки публичного сервитута
- Номер кадастрового квартала

55:36:130108

Приложение № 2
к постановлению Администрации города Омска
от 2 июля 2026 года № 478-п

**ОПИСАНИЕ ГРАНИЦ
публичного сервитута**

№ п/п	Характеристики объекта	Описание характеристик
1	Местоположение публичного сервитута	Омская область, город Омск, Кировский административный округ
2	Площадь, кв. м	1989 +/- 16
3	Иные характеристики объекта	Публичный сервитут устанавливается в целях эксплуатации линейного объекта системы газоснабжения «Газоснабжение жилья ООО КИС «Карат-Коттедж» по ул. 6-я и 7-я Солнечная в г. Омске», необходимого для организации газоснабжения населения. Срок установления публичного сервитута – 49 лет
Система координат: МСК-55, зона 2		
Метод определения координат характерной точки: аналитический метод		
Средняя квадратическая погрешность положения характерной точки (Мт) – 0,1 м		

Сведения о характерных точках границ публичного сервитута

Обозначение характерных точек границ	Координаты, м	
	X	Y
1	484084.35	2153721.80
2	484089.34	2153699.40
3	484092.71	2153684.13
4	484092.83	2153681.63
5	484095.46	2153655.64
6	484097.07	2153639.90
7	484097.19	2153638.57
8	484096.78	2153637.54
9	484096.70	2153635.78
10	484097.15	2153630.07
11	484097.45	2153628.63
12	484097.73	2153627.98
13	484098.27	2153627.44
14	484099.69	2153622.55
15	484107.79	2153605.57
16	484112.84	2153594.22
17	484113.27	2153593.62
18	484115.12	2153591.80



М.И. КОС



Обозначение характерных точек границ	Координаты, м	
	X	Y
19	484127.18	2153569.07
20	484140.63	2153544.01
21	484156.73	2153513.58
22	484166.71	2153494.22
23	484178.77	2153470.26
24	484189.83	2153450.55
25	484193.56	2153443.71
26	484181.64	2153437.15
27	484163.59	2153427.44
28	484163.34	2153427.23
29	484164.44	2153425.26
30	484176.75	2153401.38
31	484180.00	2153395.06
32	484182.85	2153390.07
33	484179.15	2153387.84
34	484178.79	2153387.09
35	484178.77	2153386.26
36	484179.09	2153385.50
37	484194.01	2153363.84
38	484194.57	2153363.29
39	484195.30	2153363.00
40	484196.08	2153363.01
41	484196.79	2153363.32
42	484197.34	2153363.88
43	484197.63	2153364.61
44	484197.62	2153365.39
45	484197.31	2153366.10
46	484183.64	2153385.95
47	484186.55	2153387.55
48	484187.16	2153388.06
49	484187.52	2153388.76
50	484187.58	2153389.54
51	484187.33	2153390.29
52	484181.99	2153399.66
53	484181.76	2153400.80
54	484180.65	2153402.71
55	484180.15	2153403.28
56	484179.48	2153403.63
57	484178.43	2153403.61
58	484176.48	2153407.43
59	484171.48	2153416.82



и.к.р.ч.н 

Обозначение характерных точек границ	Координаты, м	
	X	Y
60	484167.23	2153424.86
61	484183.58	2153433.65
62	484197.26	2153441.14
63	484197.88	2153441.65
64	484198.25	2153442.35
65	484198.32	2153443.15
66	484198.06	2153443.91
67	484196.99	2153445.78
68	484193.35	2153452.47
69	484182.27	2153472.21
70	484170.27	2153496.05
71	484160.28	2153515.43
72	484144.16	2153545.88
73	484130.72	2153570.95
74	484118.53	2153593.92
75	484116.35	2153596.18
76	484111.42	2153607.25
77	484103.35	2153624.16
78	484101.79	2153629.66
79	484101.11	2153630.61
80	484100.70	2153635.91
81	484101.15	2153636.89
82	484101.27	2153637.76
83	484101.05	2153640.31
84	484099.44	2153656.05
85	484096.82	2153681.96
86	484096.66	2153684.79
87	484093.24	2153700.28
88	484088.28	2153722.53
89	484087.54	2153731.03
90	484087.31	2153732.99
91	484087.06	2153733.74
92	484086.54	2153734.34
93	484085.83	2153734.68
94	484085.04	2153734.73
95	484081.43	2153734.22
96	484080.98	2153736.28
97	484079.54	2153742.32
98	484077.76	2153748.41
99	484086.75	2153749.61
100	484087.49	2153749.87





Обозначение характерных точек границ	Координаты, м	
	X	Y
101	484088.08	2153750.40
102	484088.41	2153751.11
103	484088.45	2153751.90
104	484086.50	2153764.06
105	484083.79	2153782.26
106	484083.45	2153783.10
107	484082.78	2153783.71
108	484081.91	2153783.96
109	484073.12	2153784.43
110	484072.64	2153788.12
111	484072.39	2153788.86
112	484071.88	2153789.45
113	484071.18	2153789.79
114	484070.40	2153789.84
115	484069.66	2153789.59
116	484069.07	2153789.08
117	484068.73	2153788.38
118	484068.68	2153787.60
119	484069.36	2153782.38
120	484069.68	2153781.52
121	484070.36	2153780.90
122	484071.46	2153780.51
123	484080.07	2153780.04
124	484082.54	2153763.47
125	484084.17	2153753.28
126	484074.91	2153752.06
127	484074.11	2153751.77
128	484073.50	2153751.17
129	484073.20	2153750.37
130	484073.26	2153749.51
131	484073.91	2153747.31
132	484075.65	2153741.36
133	484077.53	2153733.34
134	484078.00	2153731.50
135	484078.31	2153730.83
136	484078.83	2153730.33
137	484079.50	2153730.04
138	484080.22	2153730.01
139	484083.58	2153730.49
1	484084.35	2153721.80



 и.к.рост

Приложение № 3
к постановлению Администрации города Омска
от 2 июля 2026 года № 478-п

ПОРЯДОК
расчета и внесения платы за публичный сервитут

Расчет платы за публичный сервитут в отношении земельных участков, находящихся в муниципальной собственности и не обремененных правами третьих лиц:

$R_p = (KCT \times 0,01\%) / P_{лз/у} \times P_{лсерв.}$, где:

- R_p – размер платы за публичный сервитут, руб. в год;
 KCT – кадастровая стоимость земельного участка согласно выписке из Единого государственного реестра недвижимости, рублей;
0,01 – плата за публичный сервитут в отношении земельного участка, находящегося в государственной или муниципальной собственности и не обремененного правами третьих лиц, устанавливается в размере 0,01 процента кадастровой стоимости такого земельного участка за каждый год использования этого земельного участка (ст. 39.46 Земельного кодекса Российской Федерации), %;
 $P_{лз/у}$ – площадь земельного участка согласно выписке из Единого государственного реестра недвижимости, кв. м;
 $P_{лсерв.}$ – площадь части земельного участка (публичного сервитута) кв. м;

Кадастровый номер земельного участка	Кадастровая стоимость земельного участка, руб. (KCT)	0,01 %	Площадь земельного участка, кв. м (P _{лз/у})	Площадь части земельного участка (публичного сервитута), кв. м (P _{лсерв.})	Размер платы за публичный сервитут в год, руб. (R _п)	Размер платы за публичный сервитут за 49 лет (весь срок сервитута), руб.
55:36:000000:152935	37161559,66	0,01	39782	91	8,50	416,50
55:36:000000:152927	43988181,7	0,01	47090	87	8,13	398,37
55:36:000000:160546	18621881,55	0,01	19935	89	8,31	407,19
55:36:000000:1493	74835022,56	0,01	80112	24	2,24	109,76
Итого:						1331,82

Размер платы за публичный сервитут в отношении земельных участков, находящихся в муниципальной собственности и не обремененных правами третьих лиц, составляет 1331 (одна тысяча триста тридцать один) рубль 82 копейки.



Искраев С.А.

Плата за публичный сервитут, установленный в отношении земельных участков, находящихся в муниципальной собственности и не обремененных правами третьих лиц, вносится обладателем публичного сервитута единовременным платежом не позднее шести месяцев со дня принятия решения об установлении публичного сервитута.

Получатель: УФК по Омской области (ДАГ Администрации г. Омска)

Банковские реквизиты для оплаты:

ИНН 5503031117

КПП 550301001

Наименование банка получателя:

ОКЦ № 6 Сибирского ГУ Банка России//УФК по Омской области г. Омск

БИК 015209001

Единый казначейский счет 40102810245370000044

Казначейский счет 03100643000000015200

ОКТМО 52701000

КБК 91411105324040499120

Назначение платежа: плата за публичный сервитут, приказ директора департамента архитектуры и градостроительства Администрации города Омска от 16 декабря 2021 года № 75 «О Порядке осуществления департаментом архитектуры и градостроительства Администрации города Омска бюджетных полномочий администратора доходов бюджета города Омска».

Расчет платы за публичный сервитут в отношении земель, государственная собственность на которые не разграничена и не предоставленных гражданам или юридическим лицам, исчисляется по формуле:

$Rп = Cсу \times 0,01\% \times Плсерв$, где:

- $Rп$ – размер платы за публичный сервитут, руб. в год;
 $Cсу$ – средний уровень кадастровой стоимости земельных участков муниципального образования городской округ город Омск Омской области (приложение № 2 к приказу Министерства имущественных отношений Омской области от 9 сентября 2022 года № 78-п «Об утверждении результатов определения кадастровой стоимости земельных участков, расположенных на территории Омской области»), 982,06 руб./кв. м;
0,01 – плата за публичный сервитут в отношении земельного участка, находящегося в государственной или муниципальной собственности и не обремененного правами третьих лиц, устанавливается в размере 0,01 процента кадастровой стоимости такого земельного участка за каждый год использования этого




земельного участка (статья 39.46 Земельного кодекса Российской Федерации), %;

Плсерв. – площадь части земельного участка (публичного сервитута), кв. м.

Кадастровый номер квартала	Средний уровень кадастровой стоимости земель городского округа город Омск Омской области, руб./кв. м, (Ссу)	Площадь публичного сервитута, кв.м (Плсерв)	Размер платы за публичный сервитут в год, руб. (Рп)	Размер платы за публичный сервитут за 49 лет (весь срок сервитута), руб.
55:36:130105	982,06	399	39,18	1920,02
55:36:130107	982,06	26	2,55	124,95
Итого:				2044,97

Размер платы за публичный сервитут в отношении земель, государственная собственность на которые не разграничена и не предоставленных гражданам или юридическим лицам, составляет 2044 (две тысячи сорок четыре) рубля 97 копеек.

Плата за публичный сервитут, установленный в отношении земель, находящихся в государственной собственности и не обремененных правами третьих лиц, вносится обладателем публичного сервитута единовременным платежом не позднее шести месяцев со дня принятия решения об установлении публичного сервитута.

Получатель: УФК по Омской области (ДАГ Администрации г. Омска)

Банковские реквизиты для оплаты:

ИНН 5503031117

КПП 550301001

Наименование банка получателя:

ОКЦ № 6 Сибирского ГУ Банка России//УФК по Омской области г. Омск

БИК 015209001

Единый казначейский счет 40102810245370000044

Казначейский счет 03100643000000015200

ОКТМО 52701000

КБК 91411105312040499120

Назначение платежа: плата за публичный сервитут, приказ директора департамента архитектуры и градостроительства Администрации города Омска от 16 декабря 2021 года № 75 «О Порядке осуществления департаментом архитектуры и градостроительства Администрации города Омска бюджетных полномочий администратора доходов бюджета города Омска».