



ПОСТАНОВЛЕНИЕ АДМИНИСТРАЦИИ ГОРОДА ОМСКА

от 18 июня 2026 года № 436-п

О комплексном развитии несмежных территорий жилой застройки в границах улиц: Госпитальная – 1-я Ремесленная – Кемеровская – Октябрьская в Центральном административном округе города Омска

Руководствуясь Градостроительным кодексом Российской Федерации, Федеральным законом «Об общих принципах организации местного самоуправления в Российской Федерации», Федеральным законом «Об общих принципах организации местного самоуправления в единой системе публичной власти», постановлением Правительства Омской области от 1 октября 2021 года № 430-п «О порядке осуществления комплексного развития территории Омской области», Уставом города Омска, постановляю:

1. Принять решение о комплексном развитии несмежных территорий жилой застройки в границах улиц: Госпитальная – 1-я Ремесленная – Кемеровская – Октябрьская в Центральном административном округе города Омска общей площадью 14,96 га с местоположением и в границах согласно приложению № 1 к настоящему постановлению (далее – несмежные территории жилой застройки).

2. Утвердить перечень объектов капитального строительства, расположенных в границах несмежных территорий жилой застройки, подлежащих комплексному развитию, в границах улиц: Госпитальная – 1-я Ремесленная – Кемеровская – Октябрьская в Центральном административном округе города Омска, в том числе перечень объектов капитального строительства, подлежащих сносу или реконструкции, включая многоквартирные дома, согласно приложению № 2 к настоящему постановлению.

3. Определить предельный срок реализации решения, указанного в пункте 1 настоящего постановления, – 15 лет.

4. Установить, что самостоятельная реализация муниципальным образованием городской округ город Омск Омской области решения, указанного в пункте 1 настоящего постановления, не предусмотрена.

5. Определить основные виды разрешенного использования земельных участков и объектов капитального строительства, которые могут быть выбраны при реализации решения, указанного в пункте 1 настоящего постановления, а также предельные параметры разрешенного строительства, реконструкции

объектов капитального строительства в границах несмежных территорий жилой застройки согласно приложению № 3 к настоящему постановлению.

6. Определить расчетные показатели минимально допустимого уровня обеспеченности объектами коммунальной, транспортной, социальной инфраструктур и расчетные показатели максимально допустимого уровня территориальной доступности указанных объектов для населения города Омска в отношении несмежных территорий жилой застройки, подлежащих комплексному развитию, согласно приложению № 4 к настоящему постановлению.

7. Определить объем строительства в границах несмежных территорий жилой застройки, подлежащих комплексному развитию, согласно приложению № 5 к настоящему постановлению.

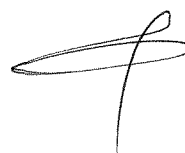
8. Определить перечень объектов культурного наследия, подлежащих сохранению в соответствии с законодательством Российской Федерации об объектах культурного наследия при реализации решения, указанного в пункте 1 настоящего постановления, согласно приложению № 6 к настоящему постановлению.

9. Определить иные сведения, включаемые в решение о комплексном развитии несмежных территорий жилой застройки, согласно приложению № 7 к настоящему постановлению.

10. Департаменту информационной политики Администрации города Омска официально опубликовать настоящее постановление и разместить его на официальном сайте Администрации города Омска в информационно-телекоммуникационной сети «Интернет».

11. Контроль за исполнением настоящего постановления возложить на первого заместителя Мэра города Омска, директора департамента городского хозяйства Администрации города Омска Е.В. Фомина.

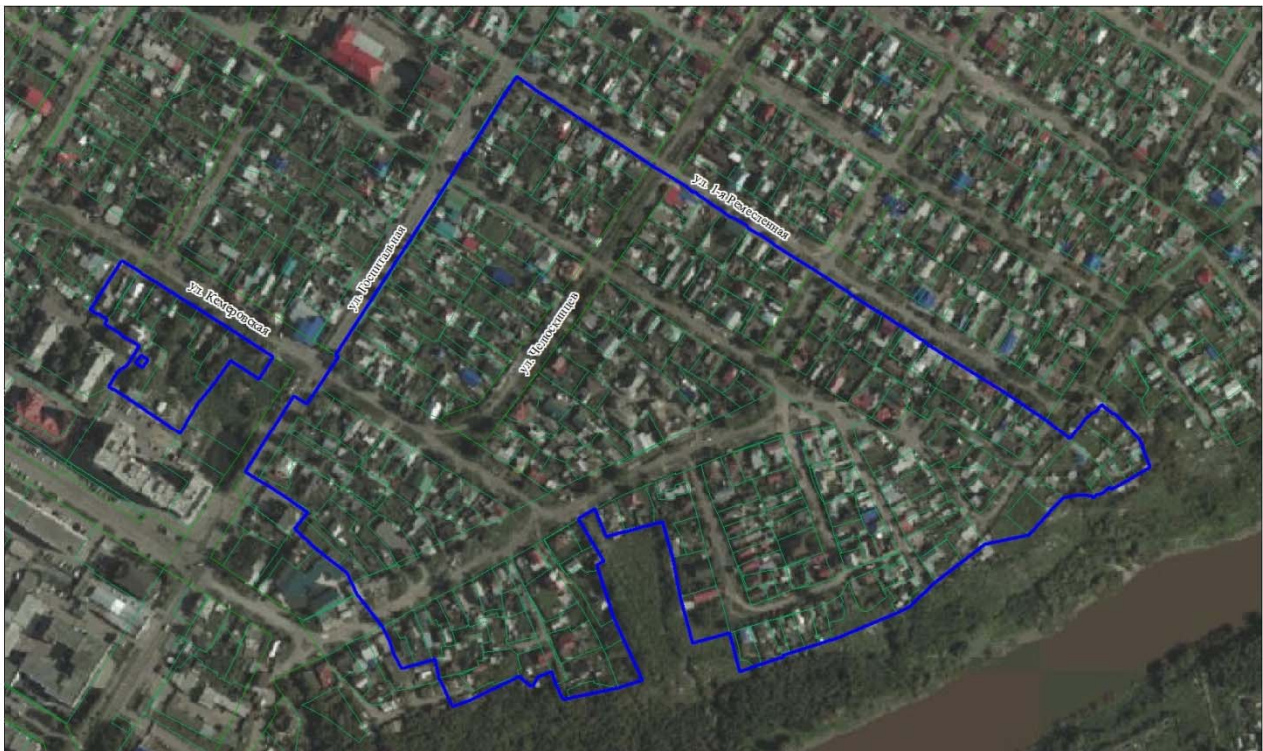
Исполняющий обязанности
Мэра города Омска




Е.В. Фомин


Приложение № 1
к постановлению Администрации города Омска
от 18 июня 2026 года № 436-п

МЕСТОПОЛОЖЕНИЕ И ГРАНИЦЫ
несмежных территорий жилой застройки, подлежащих комплексному развитию
в границах улиц: Госпитальная – 1-я Ремесленная – Кемеровская – Октябрьская
в Центральном административном округе города Омска



Условные обозначения:

 границы территории жилой застройки,
подлежащей комплексному развитию

 границы земельных участков
по сведениям ЕГРН

(М 1: 3500)

Площадь 14,96 га

ПЕРЕЧЕНЬ

координат характерных точек в границах несмежных территорий жилой застройки, подлежащих комплексному развитию, в границах улиц:
Госпитальная – 1-я Ремесленная – Кемеровская – Октябрьская
в Центральном административном округе города Омска

Номер точки	X	Y
Территория № 1		
1	484966,86	2164428,61
2	484960,92	2164419,25
3	484956,65	2164412,43
4	484952,65	2164404,41
5	484950,76	2164401,81
6	484952,44	2164400,73
7	484950,87	2164398,27
8	484948,74	2164396,15
9	484946,98	2164392,62
10	484947,44	2164392,22
11	484946,55	2164391,10
12	484944,95	2164389,11
13	484946,20	2164388,03
14	484947,14	2164383,01
15	484946,75	2164376,39
16	484945,21	2164367,83
17	484934,95	2164358,52
18	484918,78	2164343,90
19	484912,31	2164312,90
20	484886,14	2164278,08
21	484868,60	2164259,45
22	484863,95	2164251,12
23	484854,38	2164227,88
24	484846,96	2164209,88
25	484834,57	2164170,94
26	484833,47	2164171,17
27	484831,52	2164166,07
28	484829,26	2164159,52
29	484823,21	2164140,29
30	484850,17	2164133,13
31	484843,00	2164107,57
32	484875,51	2164098,85
33	484903,12	2164093,33
34	484928,41	2164086,14
35	484917,84	2164046,85
36	484937,13	2164038,38
37	484930,53	2164027,22

ММ-

Иванов

Номер точки	X	Y
38	484912,06	2164038,09
39	484900,27	2164045,03
40	484897,72	2164040,12
41	484893,93	2164041,31
42	484860,15	2164051,93
43	484817,26	2164071,88
44	484811,84	2164055,06
45	484803,48	2164016,20
46	484813,71	2164011,65
47	484823,20	2164008,06
48	484819,00	2163998,58
49	484812,74	2163995,19
50	484812,88	2163993,68
51	484819,89	2163985,36
52	484802,75	2163951,38
53	484798,83	2163938,82
54	484818,62	2163929,18
55	484819,91	2163929,02
56	484831,50	2163926,40
57	484831,46	2163926,01
58	484831,34	2163924,50
59	484827,84	2163912,79
60	484824,93	2163903,05
61	484834,87	2163897,74
62	484844,71	2163894,31
63	484854,42	2163889,45
64	484877,05	2163871,72
65	484885,39	2163867,73
66	484892,32	2163864,55
67	484897,89	2163857,33
68	484899,37	2163855,42
69	484904,93	2163848,18
70	484908,94	2163842,98
71	484923,20	2163827,76
72	484925,21	2163829,37
73	484934,61	2163836,62
74	484944,95	2163821,98
75	484953,00	2163809,74
76	484957,46	2163802,01
77	484963,55	2163792,78
78	485017,15	2163827,32
79	485011,42	2163836,19
80	485023,73	2163844,49
81	485044,61	2163858,54

Номер точки	X	Y
82	485045,99	2163856,41
83	485170,06	2163936,93
84	485187,17	2163947,56
85	485186,41	2163948,80
86	485200,41	2163957,76
87	485213,77	2163966,31
88	485224,71	2163973,03
89	485240,71	2163983,54
90	485230,77	2163998,38
91	485223,09	2164010,38
92	485211,65	2164027,46
93	485200,84	2164044,50
94	485195,98	2164052,73
95	485195,94	2164052,80
96	485188,45	2164064,07
97	485179,74	2164077,17
98	485168,77	2164095,02
99	485164,37	2164101,71
100	485160,42	2164107,50
101	485159,89	2164108,33
102	485160,19	2164108,53
103	485159,99	2164108,86
104	485158,23	2164111,60
105	485157,89	2164111,24
106	485156,23	2164113,96
107	485154,04	2164117,21
108	485151,21	2164121,43
109	485146,55	2164128,34
110	485145,67	2164129,54
111	485144,05	2164131,72
112	485142,39	2164134,39
113	485142,03	2164135,03
114	485140,99	2164137,54
115	485141,26	2164137,69
116	485136,26	2164145,75
117	485135,99	2164145,61
118	485135,40	2164146,28
119	485135,13	2164146,12
120	485133,14	2164148,94
121	485130,10	2164153,96
122	485130,42	2164154,68
123	485124,04	2164164,50
124	485123,45	2164164,06
125	485122,45	2164166,05

MM-

[Handwritten signature]

Номер точки	X	Y
126	485120,22	2164169,49
127	485119,66	2164170,04
128	485117,30	2164173,56
129	485114,99	2164177,09
130	485113,56	2164179,47
131	485113,60	2164179,58
132	485111,31	2164183,41
133	485106,29	2164191,17
134	485095,02	2164208,81
135	485094,86	2164209,05
136	485090,12	2164216,33
137	485087,63	2164219,71
138	485085,07	2164223,79
139	485077,37	2164235,90
140	485074,38	2164240,59
141	485066,09	2164253,55
142	485066,28	2164253,67
143	485063,74	2164257,32
144	485063,81	2164257,44
145	485057,38	2164267,51
146	485054,92	2164270,88
147	485053,99	2164272,12
148	485053,63	2164272,15
149	485042,09	2164290,45
150	485031,25	2164308,04
151	485018,98	2164327,47
152	485015,22	2164332,78
153	485011,48	2164338,76
154	485010,72	2164339,69
155	485000,14	2164355,61
156	484986,61	2164372,71
157	484994,07	2164378,57
158	484998,59	2164381,93
159	485002,31	2164384,35
160	485001,94	2164384,96
161	485005,25	2164387,58
162	485006,41	2164390,74
163	485011,29	2164394,79
164	485004,77	2164402,99
165	485004,77	2164403,80
166	485002,29	2164406,53
167	484991,74	2164416,33
168	484987,02	2164420,51
169	484982,29	2164423,27

Номер точки	X	Y
170	484979,30	2164424,13
1	484966,86	2164428,61
Территория № 2		
171	485044,97	2163812,52
172	485040,85	2163810,16
173	485039,15	2163809,11
174	485029,20	2163802,60
175	485042,08	2163782,58
176	485028,84	2163773,59
177	485021,82	2163767,83
178	485016,17	2163763,06
179	485012,10	2163759,76
180	484998,70	2163751,66
181	484990,46	2163747,65
182	485012,36	2163715,27
183	485021,25	2163701,11
184	485021,34	2163700,97
185	485023,78	2163697,06
186	485034,37	2163703,75
187	485038,79	2163710,05
188	485052,14	2163718,62
189	485055,46	2163713,14
190	485058,54	2163707,75
191	485061,30	2163704,10
192	485067,34	2163694,43
193	485070,51	2163696,18
194	485074,89	2163689,42
195	485074,54	2163689,09
196	485075,14	2163688,35
197	485077,32	2163684,51
198	485077,57	2163684,11
199	485080,61	2163685,97
200	485088,78	2163691,19
201	485112,07	2163706,19
202	485108,32	2163712,74
203	485104,85	2163717,97
204	485104,62	2163718,21
205	485104,09	2163718,53
206	485102,37	2163721,17
207	485100,03	2163725,21
208	485096,61	2163730,70
209	485086,99	2163745,75
210	485078,16	2163759,76
211	485064,22	2163781,92

Номер точки	X	Y
171	485044,97	2163812,52
212	485042,54	2163724,53
213	485037,06	2163721,03
214	485040,14	2163716,21
215	485045,58	2163719,91
212	485042,54	2163724,53



ПЕРЕЧЕНЬ

земельных участков, включенных в границах несмежных территорий жилой застройки, подлежащих комплексному развитию, в границах улиц: Госпитальная – 1-я Ремесленная – Кемеровская – Октябрьская в Центральном административном округе города Омска

№ п/п	Кадастровый номер земельного участка	Площадь земельного участка, кв. м	Местоположение земельного участка
Территория № 1			
1	55:36:040103:51	800	Местоположение установлено относительно ориентира, расположенного в границах участка. Ориентир жилой дом. Почтовый адрес ориентира: Омская обл., г. Омск, Центральный административный округ, ул. 1-я Береговая, д. 33
2	55:36:040103:286	561	Омская обл., г. Омск, Центральный административный округ
3	55:36:040103:678	456	Местоположение установлено относительно ориентира, расположенного в границах участка. Ориентир жилой дом. Почтовый адрес ориентира: Омская обл., г. Омск, Центральный административный округ, ул. 1-я Ремесленная, д. 34
4	55:36:040103:681	535	Местоположение установлено относительно ориентира, расположенного в границах участка. Ориентир жилой дом. Почтовый адрес ориентира: Омская обл., г. Омск, Центральный административный округ, ул. 5-й Армии, д. 149
5	55:36:040103:725	414	Омская обл., г. Омск, Центральный административный округ, ул. 1-я Береговая, д. 54
6	55:36:040103:734	577	Омская обл., г. Омск, Центральный административный округ, ул. Кемеровская, д. 157
7	55:36:040103:747	343	Местоположение установлено относительно ориентира, расположенного в границах участка. Ориентир жилой дом. Почтовый адрес ориентира: Омская обл., г. Омск, Центральный административный округ, ул. Госпитальная угол ул. 5-й Армии, д. 72/158

№ п/п	Кадастровый номер земельного участка	Площадь земельного участка, кв. м	Местоположение земельного участка
8	55:36:040103:790	543	Местоположение установлено относительно ориентира, расположенного в границах участка. Ориентир жилой дом. Почтовый адрес ориентира: Омская обл., г. Омск, Центральный административный округ, ул. Кемеровская, д. 206
9	55:36:040103:797	398	Омская обл., г. Омск, Центральный административный округ, ул. 5-й Армии, д. 176
10	55:36:040103:990	519	Местоположение установлено относительно ориентира, расположенного в границах участка. Ориентир жилой дом. Почтовый адрес ориентира: Омская обл., г. Омск, Центральный административный округ, ул. 1-я Ремесленная, д. 68
11	55:36:040103:991	415	Местоположение установлено относительно ориентира, расположенного в границах участка. Ориентир жилой дом. Почтовый адрес ориентира: Омская обл., г. Омск, Центральный административный округ, ул. 1-я Ремесленная, д. 58
12	55:36:040103:979	258	Местоположение установлено относительно ориентира, расположенного в границах участка. Ориентир жилой дом. Почтовый адрес ориентира: Омская обл., г. Омск, Центральный административный округ, ул. 2-я Береговая, д. 3
13	55:36:040103:1041	226	Местоположение установлено относительно ориентира, расположенного в границах участка. Ориентир жилой дом. Почтовый адрес ориентира: Омская обл., г. Омск, Центральный административный округ, ул. 5-й Армии, д. 222
14	55:36:040103:1049	530	Местоположение установлено относительно ориентира, расположенного в границах участка. Ориентир жилой дом. Почтовый

№ п/п	Кадастровый номер земельного участка	Площадь земельного участка, кв. м	Местоположение земельного участка
			адрес ориентира: Омская обл., г. Омск, Центральный административный округ, ул. 5-й Армии, д. 185-220
15	55:36:040103:1323	552	Местоположение установлено относительно ориентира, расположенного в границах участка. Ориентир жилой дом. Почтовый адрес ориентира: Омская обл., г. Омск, Центральный административный округ, ул. 2-я Береговая, д. 4
16	55:36:040103:3091	509	Местоположение установлено относительно ориентира, расположенного в границах участка. Ориентир жилой дом. Почтовый адрес ориентира: Омская обл., г. Омск, Центральный административный округ, ул. Госпитальная, д. 66
17	55:36:040103:3092	415	Местоположение установлено относительно ориентира, расположенного в границах участка. Ориентир жилой дом. Почтовый адрес ориентира: Омская обл., г. Омск, Центральный административный округ, ул. Госпитальная, д. 66 А
18	55:36:040103:3176	492	Местоположение установлено относительно ориентира, расположенного в границах участка. Ориентир жилой дом. Почтовый адрес ориентира: Омская обл., г. Омск, Центральный административный округ, ул. 2-я Береговая, д. 28
19	55:36:040103:3254	813	Местоположение установлено относительно ориентира, расположенного в границах участка. Ориентир жилой дом. Почтовый адрес ориентира: Омская обл., г. Омск, Центральный административный округ, ул. 1-я Береговая, д. 47
20	55:36:040103:3273	125	Местоположение установлено относительно ориентира, расположенного в границах участка.

№ п/п	Кадастровый номер земельного участка	Площадь земельного участка, кв. м	Местоположение земельного участка
			Ориентир жилой дом. Почтовый адрес ориентира: Омская обл., г. Омск, Центральный административный округ, ул. 5-й Армии, д. 191 А
21	55:36:040103:3280	1004	Местоположение установлено относительно ориентира, расположенного в границах участка. Ориентир жилой дом. Почтовый адрес ориентира: Омская обл., г. Омск, Центральный административный округ, ул. 2-я Береговая, д. 26
22	55:36:040103:3334	251	Омская обл., г. Омск, Центральный административный округ, ул. 5-й Армии, д. 182
23	55:36:040103:3478	478	Местоположение установлено относительно ориентира, расположенного в границах участка. Ориентир жилой дом. Почтовый адрес ориентира: Омская обл., г. Омск, Центральный административный округ, ул. Челюскинцев, д. 6
24	55:36:040103:3512	886	Омская обл., г. Омск, Центральный административный округ, ул. 1-я Береговая
25	55:36:040103:3526	298	Местоположение установлено относительно ориентира, расположенного в границах участка. Ориентир жилой дом. Почтовый адрес ориентира: Омская обл., г. Омск, Центральный административный округ, ул. Челюскинцев, д. 6
26	55:36:040103:10154	424	Местоположение установлено относительно ориентира, расположенного в границах участка. Ориентир жилой дом. Почтовый адрес ориентира: Омская обл., г. Омск, Центральный административный округ, ул. 1-я Береговая угол ул. Кемеровской, д. 58/220
27	55:36:040103:12280	300	Местоположение установлено относительно ориентира, расположенного в границах участка.

ММ-

Михаил Александрович

№ п/п	Кадастровый номер земельного участка	Площадь земельного участка, кв. м	Местоположение земельного участка
			Ориентир жилой дом. Почтовый адрес ориентира: Омская обл., г. Омск, Центральный административный округ, пер. 1-й Береговой, д. 13
28	55:36:040103:13100	484	Местоположение установлено относительно ориентира, расположенного в границах участка. Ориентир жилой дом. Почтовый адрес ориентира: Омская обл., г. Омск, Центральный административный округ, ул. 5-й Армии, д. 163 А
29	55:36:040103:13444	437	местоположение установлено относительно жилого дома с почтовым адресом: Омская обл., г. Омск, Центральный административный округ, ул. 5-й Армии, д. 217, корп. А
30	55:36:040103:13481	476	Омская обл., г. Омск, Центральный административный округ, ул. 2-я Береговая
31	55:36:040103:13605	168	Омская обл., г. Омск, Центральный административный округ, 2-й переулок Береговой, д. 12, часть 1 Ч
32	55:36:040103:14466	120	Омская обл., г. Омск, Центральный административный округ, ул. Луганская угол ул. 1-я Ремесленная, д. 10/56
33	55:36:040103:15038	408	Омская обл., г. Омск, Центральный административный округ, ул. 2-я Береговая, д. 1
34	55:36:040103:18	430	Омская обл., г. Омск, Центральный административный округ, ул. Челюскинцев, д. 25
35	55:36:040103:101	2872	Омская обл., г. Омск, Центральный административный округ, ул. 1-я Береговая, д. 51 А-Ж
36	55:36:040103:251	407	Местоположение установлено относительно ориентира, расположенного в границах участка. Ориентир жилой дом. Почтовый адрес ориентира: Омская обл., г. Омск, Центральный административный округ, пер. Кемеровский, д. 131

№ п/п	Кадастровый номер земельного участка	Площадь земельного участка, кв. м	Местоположение земельного участка
37	55:36:040103:254	206	Омская обл., г. Омск, Центральный административный округ, ул. 1-я Береговая, д. 56
38	55:36:040103:285	418	Омская обл., г. Омск, Центральный административный округ, ул. 5-й Армии, д. 192
39	55:36:040103:297	624	Местоположение установлено относительно ориентира, расположенного в границах участка. Ориентир жилой дом. Почтовый адрес ориентира: Омская обл., г. Омск, Центральный административный округ, ул. 1-я Ремесленная, д. 38
40	55:36:040103:679	664	Омская обл., г. Омск, Центральный административный округ, ул. 1-я Ремесленная, д. 36, 36 А
41	55:36:040103:680	243	Омская обл., г. Омск, Центральный административный округ, ул. 1-я Ремесленная, д. 40 А
42	55:36:040103:682	520	Местоположение установлено относительно ориентира, расположенного в границах участка. Ориентир жилые дома. Почтовый адрес ориентира: Омская обл., г. Омск, Центральный административный округ, ул. 5-й Армии, ул. Госпитальная угол ул. 5-й Армии, д. 145, 74/145
43	55:36:040103:683	580	Местоположение установлено относительно жилого дома, имеющего почтовый адрес: Омская обл., г. Омск, Центральный административный округ, ул. 1-я Ремесленная угол ул. Госпитальная, д. 32/78
44	55:36:040103:684	359	Местоположение установлено относительно ориентира, расположенного в границах участка. Ориентир жилой дом. Почтовый адрес ориентира: Омская обл., г. Омск, Центральный административный округ, ул. 5-й Армии, д. 153
45	55:36:040103:686	699	Омская обл., г. Омск, Центральный административный округ, ул. 5-й Армии

№ п/п	Кадастровый номер земельного участка	Площадь земельного участка, кв. м	Местоположение земельного участка
46	55:36:040103:724	459	Местоположение установлено относительно ориентира, расположенного в границах участка. Ориентир жилой дом. Почтовый адрес ориентира: Омская обл., г. Омск, Центральный административный округ, ул. 1-я Береговая, д. 52
47	55:36:040103:733	467	Местоположение установлено относительно ориентира, расположенного в границах участка. Ориентир жилой дом. Почтовый адрес ориентира: Омская обл., г. Омск, Центральный административный округ, ул. Кемеровская, д. 153
48	55:36:040103:735	356	Местоположение установлено относительно ориентира, расположенного в границах участка. Ориентир жилой дом. Почтовый адрес ориентира: Омская обл., г. Омск, Центральный административный округ, ул. Кемеровская, д. 159
49	55:36:040103:736	1300	Местоположение установлено относительно ориентира, расположенного в границах участка. Ориентир жилой дом. Почтовый адрес ориентира: Омская обл., г. Омск, Центральный административный округ, ул. Челюскинцев, д. 5 А
50	55:36:040103:738	309	Местоположение установлено относительно ориентира, расположенного в границах участка. Ориентир жилой дом. Почтовый адрес ориентира: Омская обл., г. Омск, ул. Челюскинцев, д. 9
51	55:36:040103:740	597	Местоположение установлено относительно ориентира, расположенного в границах участка. Ориентир жилой дом. Почтовый адрес ориентира: Омская обл., г. Омск, Центральный административный округ, ул. Челюскинцев, д. 15
52	55:36:040103:743	411	Местоположение установлено

№ п/п	Кадастровый номер земельного участка	Площадь земельного участка, кв. м	Местоположение земельного участка
			относительно ориентира, расположенного в границах участка. Ориентир жилой дом. Почтовый адрес ориентира: Омская обл., г. Омск, Центральный административный округ, ул. Челюскинцев, угол ул. 5-й Армии, д. 19/166
53	55:36:040103:744	339	Местоположение установлено относительно ориентира, расположенного в границах участка. Ориентир жилой дом. Почтовый адрес ориентира: Омская обл., г. Омск, Центральный административный округ, ул. 5-й Армии, д. 166 А
54	55:36:040103:746	324	Местоположение установлено относительно ориентира, расположенного в границах участка. Ориентир жилой дом. Почтовый адрес ориентира: Омская обл., г. Омск, Центральный административный округ, ул. 5-й Армии, д. 160
55	55:36:040103:748	581	Местоположение установлено относительно ориентира, расположенного в границах участка. Ориентир жилой дом. Почтовый адрес ориентира: Омская обл., г. Омск, Центральный административный округ, ул. Госпитальная, д. 70
56	55:36:040103:753	396	Местоположение установлено относительно ориентира, расположенного в границах участка. Ориентир жилой дом. Почтовый адрес ориентира: Омская обл., г. Омск, Центральный административный округ, ул. Госпитальная, д. 60 А
57	55:36:040103:783	321	Местоположение установлено относительно ориентира, расположенного в границах участка. Ориентир жилой дом. Почтовый адрес ориентира: Омская обл., г. Омск, Центральный административный округ,

№ п/п	Кадастровый номер земельного участка	Площадь земельного участка, кв. м	Местоположение земельного участка
			ул. Кемеровская, д. 216 А
58	55:36:040103:785	529	Местоположение установлено относительно ориентира, расположенного в границах участка. Ориентир жилой дом. Почтовый адрес ориентира: Омская обл., г. Омск, Центральный административный округ, ул. 1-я Береговая, д. 31
59	55:36:040103:786	1275	Местоположение установлено относительно ориентира, расположенного в границах участка. Ориентир жилые дома. Почтовый адрес ориентира: Омская обл., г. Омск, Центральный административный округ, ул. Госпитальная, д. 50, 50 А, 50 Б
60	55:36:040103:787	713	Омская обл., г. Омск, Центральный административный округ, ул. Госпитальная, земельный участок 52
61	55:36:040103:791	508	Омская обл., г. Омск, Центральный административный округ, ул. Кемеровская, д. 210 А
62	55:36:040103:794	292	Местоположение установлено относительно ориентира, расположенного в границах участка. Ориентир жилой дом. Почтовый адрес ориентира: Омская обл., г. Омск, Центральный административный округ, ул. Челюскинцев, д. 14
63	55:36:040103:796	820	Местоположение установлено относительно ориентира, расположенного в границах участка. Ориентир жилой дом. Почтовый адрес ориентира: Омская обл., г. Омск, Центральный административный округ, ул. 5-й Армии, д. 174
64	55:36:040103:802	433	Омская обл., г. Омск, Центральный административный округ, ул. Кемеровская, земельный участок 167
65	55:36:040103:803	211	Местоположение установлено относительно ориентира, расположенного в границах участка.

№ п/п	Кадастровый номер земельного участка	Площадь земельного участка, кв. м	Местоположение земельного участка
			Ориентир жилой дом. Почтовый адрес ориентира: Омская обл., г. Омск, Центральный административный округ, ул. Кемеровская, д. 165 А
66	55:36:040103:807	801	Местоположение установлено относительно ориентира, расположенного в границах участка. Ориентир жилой дом. Почтовый адрес ориентира: Омская обл., г. Омск, Центральный административный округ, ул. Челюскинцев, д. 6 А
67	55:36:040103:809	271	Местоположение установлено относительно ориентира, расположенного в границах участка. Ориентир жилого дома. Почтовый адрес ориентира: Омская обл., г. Омск, Центральный административный округ, ул. 5-й Армии, д. 172
68	55:36:040103:951	231	Местоположение установлено относительно ориентира, расположенного в границах участка. Ориентир жилой дом. Почтовый адрес ориентира: Омская обл., г. Омск, Центральный административный округ, пер. Кемеровский, д. 112
69	55:36:040103:976	432	Местоположение установлено относительно ориентира, расположенного в границах участка. Ориентир жилой дом. Почтовый адрес ориентира: Омская обл., г. Омск, Центральный административный округ, ул. 1-я Ремесленная, д. 60
70	55:36:040103:977	348	Местоположение установлено относительно ориентира, расположенного в границах участка. Ориентир жилой дом. Почтовый адрес ориентира: Омская обл., г. Омск, Центральный административный округ ул. 1-я Ремесленная, д. 62 А
71	55:36:040103:981	486	Омская обл., г. Омск, Центральный административный округ,

№ п/п	Кадастровый номер земельного участка	Площадь земельного участка, кв. м	Местоположение земельного участка
			ул. 5-й Армии, д. 173
72	55:36:040103:982	474	Местоположение установлено относительно ориентира, расположенного в границах участка. Ориентир жилой дом. Почтовый адрес ориентира: Омская обл., г. Омск, Центральный административный округ, ул. 5-й Армии угол ул. Луганской, д. 171/2
73	55:36:040103:984	511	Омская обл., г. Омск, Центральный административный округ, ул. 2-я Береговая, д. 1 А
74	55:36:040103:985	680	Местоположение установлено относительно ориентира, расположенного в границах участка. Ориентир жилой дом. Почтовый адрес ориентира: Омская обл., г. Омск, Центральный административный округ, ул. 5-й Армии, д. 175
75	55:36:040103:1036	576	Омская обл., г. Омск, Центральный административный округ, ул. 5-й Армии, д. 213
76	55:36:040103:1037	471	Местоположение установлено относительно ориентира, расположенного в границах участка. Ориентир жилой дом. Почтовый адрес ориентира: Омская обл., г. Омск, Центральный административный округ, ул. 5-й Армии, д. 221
77	55:36:040103:1038	403	Местоположение установлено относительно ориентира, расположенного в границах участка. Ориентир жилой дом. Почтовый адрес ориентира: Омская обл., г. Омск, Центральный административный округ, ул. 5-й Армии д. 219
78	55:36:040103:1039	627	Местоположение установлено относительно ориентира, расположенного в границах участка. Ориентир жилой дом. Почтовый адрес ориентира: Омская обл., г. Омск, Центральный административный округ,

№ п/п	Кадастровый номер земельного участка	Площадь земельного участка, кв. м	Местоположение земельного участка
			ул. 5-й Армии, д. 217, 217 А
79	55:36:040103:1042	140	Местоположение установлено относительно ориентира, расположенного в границах участка. Ориентир жилой дом. Почтовый адрес ориентира: Омская обл., г. Омск, Центральный административный округ, ул. 5-й Армии, д. 216
80	55:36:040103:1043	195	Омская обл., г. Омск, Центральный административный округ, ул. 5-й Армии, д. 214
81	55:36:040103:1044	224	Омская обл., г. Омск, Центральный административный округ, ул. 5-й Армии, д. 212
82	55:36:040103:1045	130	Местоположение установлено относительно ориентира, расположенного в границах участка. Ориентир жилой дом. Почтовый адрес ориентира: Омская обл., г. Омск, Центральный административный округ, ул. 5-й Армии, д. 218
83	55:36:040103:1047	392	Местоположение установлено относительно ориентира, расположенного в границах участка. Ориентир жилой дом. Почтовый адрес ориентира: Омская обл., г. Омск, Центральный административный округ, ул. 5-й Армии, д. 187
84	55:36:040103:1048	227	Местоположение установлено относительно ориентира, расположенного в границах участка. Ориентир жилой дом. Почтовый адрес ориентира: Омская обл., г. Омск, Центральный административный округ, ул. 5-й Армии, д. 189
85	55:36:040103:1050	174	Местоположение установлено относительно ориентира, расположенного в границах участка. Ориентир жилой дом. Почтовый адрес ориентира: Омская обл., г. Омск, Центральный административный округ, ул. 1-я Береговая, д. 82

№ п/п	Кадастровый номер земельного участка	Площадь земельного участка, кв. м	Местоположение земельного участка
86	55:36:040103:1051	346	Омская обл., г. Омск, Центральный административный округ, ул. 1-я Береговая, на земельном участке расположен жилой дом 80
87	55:36:040103:1053	176	Омская обл., г. Омск, Центральный административный округ, ул. 5-й Армии. На земельном участке расположен жилой дом 207
88	55:36:040103:1058	230	Омская обл., г. Омск, Центральный административный округ, ул. 1-я Береговая, д. 74 А
89	55:36:040103:1059	389	Омская обл., г. Омск, Центральный административный округ, ул. 1-я Береговая, д. 76
90	55:36:040103:1064	355	Местоположение установлено относительно ориентира, расположенного в границах участка. Ориентир жилой дом. Почтовый адрес ориентира: Омская обл., г. Омск, Центральный административный округ, пер. 1-й Береговой, д. 8
91	55:36:040103:1065	287	Омская обл., г. Омск, Центральный административный округ, пер. 1-й Береговой. На земельном участке расположен, д. 42
92	55:36:040103:1068	308	Омская обл., г. Омск, Центральный административный округ, пер. 1-й Береговой, д. 34
93	55:36:040103:1070	381	Омская обл., г. Омск, Центральный административный округ, ул. 1-я Береговая, д. 60
94	55:36:040103:1071	638	Омская обл., г. Омск, Центральный административный округ, пер. Кемеровский, земельный участок 117
95	55:36:040103:1072	786	Местоположение установлено относительно ориентира, расположенного в границах участка. Ориентир жилой дом. Почтовый адрес ориентира: Омская обл., г. Омск, Центральный административный округ, пер. Кемеровский, д. 121
96	55:36:040103:1077	341	Местоположение установлено относительно ориентира, расположенного в границах участка. Ориентир жилой дом. Почтовый

№ п/п	Кадастровый номер земельного участка	Площадь земельного участка, кв. м	Местоположение земельного участка
			адрес ориентира: Омская обл., г. Омск, Центральный административный округ, ул. 1-я Береговая, д. 50
97	55:36:040103:1083	290	Местоположение установлено относительно ориентира, расположенного в границах участка. Ориентир жилой дом. Почтовый адрес ориентира: Омская обл., г. Омск, Центральный административный округ, ул. 5-й Армии, д. 169
98	55:36:040103:1191	149	Местоположение установлено относительно ориентира, расположенного в границах участка. Ориентир жилой дом. Почтовый адрес ориентира: Омская обл., г. Омск, Центральный административный округ, пер. 2-й Береговой, д. 6
99	55:36:040103:1204	522	Местоположение установлено относительно ориентира, расположенного в границах участка. Ориентир жилой дом. Почтовый адрес ориентира: Омская обл., г. Омск, Центральный административный округ, ул. 5-й Армии, д. 196
100	55:36:040103:1210	518	Местоположение установлено относительно ориентира, расположенного в границах участка. Ориентир жилой дом. Почтовый адрес ориентира: Омская обл., г. Омск, Центральный административный округ, ул. 2-й Береговая, д. 30
101	55:36:040103:1230	452	Местоположение установлено относительно ориентира, расположенного в границах участка. Ориентир жилой дом. Почтовый адрес ориентира: Омская обл., г. Омск, Центральный административный округ, ул. 1-я Береговая, д. 49
102	55:36:040103:1232	267	Омская обл., г. Омск, Центральный административный округ, ул. 5-й Армии

№ п/п	Кадастровый номер земельного участка	Площадь земельного участка, кв. м	Местоположение земельного участка
103	55:36:040103:1243	396	Местоположение установлено относительно ориентира, расположенного в границах участка. Ориентир жилой дом. Почтовый адрес ориентира: Омская обл., г. Омск, Центральный административный округ, пер. 2-й Береговой, д. 4
104	55:36:040103:1283	439	Местоположение установлено относительно ориентира, расположенного в границах участка. Ориентир жилой дом. Почтовый адрес ориентира: Омская обл., г. Омск, Центральный административный округ, ул. Челюскинцев, д. 22
105	55:36:040103:1284	681	Местоположение установлено относительно ориентира, расположенного в границах участка. Ориентир жилой дом. Почтовый адрес ориентира: Омская обл., г. Омск, Центральный административный округ, ул. 1-я Ремесленная, д. 48
106	55:36:040103:1306	300	Местоположение установлено относительно ориентира, расположенного в границах участка. Ориентир жилой дом. Почтовый адрес ориентира: Омская обл., г. Омск Центральный административный округ, ул. 1-я Ремесленная, д. 52
107	55:36:040103:1307	235	Местоположение установлено относительно ориентира, расположенного в границах участка. Ориентир жилой дом. Почтовый адрес ориентира: Омская обл., г. Омск, Центральный административный округ
108	55:36:040103:1325	342	Местоположение установлено относительно ориентира, расположенного в границах участка. Ориентир жилой дом. Почтовый адрес ориентира: Омская обл., г. Омск, Центральный административный округ, ул. 2-я Береговая, д. 10

№ п/п	Кадастровый номер земельного участка	Площадь земельного участка, кв. м	Местоположение земельного участка
109	55:36:040103:1328	768	Местоположение установлено относительно ориентира, расположенного в границах участка. Ориентир жилой дом. Почтовый адрес ориентира: Омская обл., г. Омск, Центральный административный округ, ул. Кемеровская, д. 222
110	55:36:040103:1335	776	Местоположение установлено относительно ориентира, расположенного за пределами участка. Ориентир двухэтажный жилой дом. Участок находится примерно в 45 м, по направлению на юго-запад. от ориентира. Почтовый адрес ориентира: Омская обл., г. Омск, ул. Кемеровская, д. 214
111	55:36:040103:1353	474	Омская обл., г. Омск, Центральный административный округ, ул. 5-й Армии, д. 186
112	55:36:040103:1363	401	Омская обл., г. Омск, Центральный административный округ, ул. 1-я Береговая, д. 41
113	55:36:040103:1364	235	Местоположение установлено относительно ориентира, расположенного в границах участка. Ориентир жилой дом. Почтовый адрес ориентира: Омская обл., г. Омск, Центральный административный округ, ул. 1-я Береговая, д. 39 А
114	55:36:040103:1370	179	Омская обл., г. Омск, Центральный административный округ, пер. 1-й Береговой, д. 19
115	55:36:040103:13073	10862	Омская обл., г. Омск, Центральный административный округ. На земельном участке расположена автомобильная дорога общего пользования местного значения улица 1-я Береговая (от ул. Рабиновича до ул. 5-й Армии), идентификационный номер 52-401-382 ОП МГ 276
116	55:36:040103:13074 (контур 3)	2767.6 (площадь 3 контура)	Омская обл., г. Омск, Центральный административный округ. На земельном участке расположена автомобильная дорога общего

№ п/п	Кадастровый номер земельного участка	Площадь земельного участка, кв. м	Местоположение земельного участка
			пользования местного значения улица Кемеровская (от улицы Чернышевского до ул. 1-я Береговая), идентификационный номер 52-401-382 ОП МГ 193, часть земельного участка в границах контура 3, расположенного в границах несмежных территорий жилой застройки, подлежащих комплексному развитию, в границах улиц: Госпитальная – 1-я Ремесленная – Кемеровская – Октябрьская в Центральном административном округе города Омска
117	55:36:040103:1375	697	Местоположение установлено относительно ориентира, расположенного в границах участка. Ориентир жилой дом. Почтовый адрес ориентира: Омская обл., г. Омск, Центральный административный округ, пер. 1-й Береговой, д. 14
118	55:36:040103:1378	220	Местоположение установлено относительно ориентира, расположенного в границах участка. Ориентир жилой дом. Почтовый адрес ориентира: Омская обл., г. Омск, Центральный административный округ, пер. 1-й Береговой, д. 44
119	55:36:040103:1381	370	Местоположение установлено относительно ориентира, расположенного в границах участка. Ориентир жилой дом. Почтовый адрес ориентира: Омская обл., г. Омск, Центральный административный округ, ул. 5-й Армии, д. 161
120	55:36:040103:3015	738	Местоположение установлено относительно ориентира, расположенного за пределами участка. Ориентир жилой дом. Участок находится примерно в 21 м, по направлению на северо-запад от ориентира. Почтовый адрес ориентира: Омская обл., г. Омск,

№ п/п	Кадастровый номер земельного участка	Площадь земельного участка, кв. м	Местоположение земельного участка
			пер. Кемеровский, д. 131
121	55:36:040103:3072	308	Местоположение установлено относительно ориентира, расположенного в границах участка. Ориентир жилой дом. Почтовый адрес ориентира: Омская обл., г. Омск, Центральный административный округ, ул. 1-я Береговая, д. 48
122	55:36:040103:3073	395	Местоположение установлено относительно ориентира, расположенного в границах участка. Ориентир жилой дом. Почтовый адрес ориентира: Омская обл., г. Омск, Центральный административный округ, ул. 1-я Береговая, д. 48
123	55:36:040103:3128	536	Местоположение установлено относительно ориентира, расположенного в границах участка. Ориентир жилой дом. Почтовый адрес ориентира: Омская обл., г. Омск, Центральный административный округ, ул. Госпитальная, д. 60
124	55:36:040103:3188	380	Местоположение установлено относительно ориентира, расположенного в границах участка. Ориентир жилой дом. Почтовый адрес ориентира: Омская обл., г. Омск, Центральный административный округ, ул. 1-я Ремесленная, д. 62
125	55:36:040103:3223	487	Омская обл., г. Омск, Центральный административный округ, ул. 1-я Ремесленная, д. 40
126	55:36:040103:3247	388	Местоположение установлено относительно ориентира, расположенного в границах участка. Ориентир жилой дом. Почтовый адрес ориентира: Омская обл., г. Омск, Центральный административный округ, ул. Челюскинцев, д. 14 А
127	55:36:040103:3255	300	Местоположение установлено относительно ориентира, расположенного в границах участка.

№ п/п	Кадастровый номер земельного участка	Площадь земельного участка, кв. м	Местоположение земельного участка
			Ориентир жилой дом. Почтовый адрес ориентира: Омская обл., г. Омск, Центральный административный округ, ул. 1-я Береговая, д. 47
128	55:36:040103:3274	868	Местоположение установлено относительно ориентира, расположенного в границах участка. Ориентир жилой дом. Почтовый адрес ориентира: Омская обл., г. Омск, Центральный административный округ, ул. Кемеровская, д. 214
129	55:36:040103:3295	482	Местоположение установлено относительно ориентира, расположенного в границах участка. Ориентир жилой дом. Почтовый адрес ориентира: Омская обл., г. Омск, Центральный административный округ, ул. 5-й Армии, д. 167 А
130	55:36:040103:3298	382	Местоположение установлено относительно ориентира, расположенного в границах участка. Ориентир жилой дом. Почтовый адрес ориентира: Омская обл., г. Омск, Центральный административный округ, ул. 1-я Ремесленная, д. 50 А
131	55:36:040103:3313	327	Омская обл., г. Омск, Центральный административный округ, пер. 1-й Береговой. На земельном участке расположен жилой д. 17
132	55:36:040103:3324	296	Омская обл., г. Омск, Центральный административный округ, пер. 1-й Береговой
133	55:36:040103:3325	583	Омская обл., г. Омск, Центральный административный округ, ул. 1-я Береговая, на земельном участке расположен жилой д. 68
134	55:36:040103:3331	231	Омская обл., г. Омск, Центральный административный округ, ул. 1-я Береговая, д. 55
135	55:36:040103:3336	306	Омская обл., г. Омск, Центральный административный округ, ул. 5-й Армии. На земельном участке расположен жилой д. 224

№ п/п	Кадастровый номер земельного участка	Площадь земельного участка, кв. м	Местоположение земельного участка
136	55:36:040103:3341	333	Омская обл., г. Омск, Центральный административный округ, ул. 5-й Армии, д. 180
137	55:36:040103:3351	190	Омская обл., г. Омск, Центральный административный округ, пер. 1-й Береговой, д. 25
138	55:36:040103:3359	555	Омская обл., г. Омск, Центральный административный округ, ул. 1-я Ремесленная, д. 46
139	55:36:040103:3364	571	Местоположение установлено относительно ориентира, расположенного в границах участка. Ориентир жилой дом. Почтовый адрес ориентира: Омская обл., г. Омск, Центральный административный округ, ул. Челюскинцев, д. 12
140	55:36:040103:3391	924	Омская обл., г. Омск, Центральный административный округ, ул. Челюскинцев, д. 17 А
141	55:36:040103:3393	182	Омская обл., г. Омск, Центральный административный округ, пер. 1-й Береговой
142	55:36:040103:3411	172	Местоположение установлено относительно ориентира, расположенного в границах участка. Ориентир часть жилого дома (1Ч). Почтовый адрес ориентира: Омская обл., г. Омск, Центральный административный округ, пер. 1-й Береговой, д. 4
143	55:36:040103:3416	354	Омская обл., г. Омск, Центральный административный округ, ул. 1-я Ремесленная, д. 50
144	55:36:040103:3421	250	Местоположение установлено относительно ориентира, расположенного в границах участка. Ориентир жилой дом. Почтовый адрес ориентира: Омская обл., г. Омск, Центральный административный округ, ул. 2-я Береговая, д. 6
145	55:36:040103:3422	250	Местоположение установлено относительно ориентира, расположенного в границах участка. Ориентир жилой дом. Почтовый адрес ориентира: Омская обл.,

№ п/п	Кадастровый номер земельного участка	Площадь земельного участка, кв. м	Местоположение земельного участка
			г. Омск, Центральный административный округ, ул. 2-я Береговая, д. 6
146	55:36:040103:3477	344	Местоположение установлено относительно ориентира, расположенного в границах участка. Ориентир жилой дом. Почтовый адрес ориентира: Омская обл., г. Омск, Центральный административный округ, ул. 1-я Ремесленная, д. 60 А
147	55:36:040103:3488	146	Местоположение установлено относительно ориентира, расположенного в границах участка. Ориентир часть жилого дома (2Ч) Почтовый адрес ориентира: Омская обл., г. Омск, Центральный административный округ, пер. 2-й Береговой, д. 12
148	55:36:040103:3540	517	Местоположение установлено относительно ориентира, расположенного в границах участка. Ориентир жилой дом. Почтовый адрес ориентира: Омская обл., г. Омск, Центральный административный округ, ул. 1-я Береговая, д. 53 А
149	55:36:040103:3554	423	Омская обл., г. Омск, Центральный административный округ, ул. 1-я Береговая, д. 27
150	55:36:040103:3555	357	Омская обл., г. Омск, Центральный административный округ, ул. 1-я Береговая, д. 27 А
151	55:36:040103:10070	489	Местоположение установлено относительно ориентира, расположенного в границах участка. Ориентир жилой дом. Почтовый адрес ориентира: Омская обл., г. Омск, Центральный административный округ, ул. Госпитальная, д. 64 А
152	55:36:040103:10126	307	Омская обл., г. Омск, Центральный административный округ, ул. Челюскинцев, д. 17
153	55:36:040103:10159	361	Местоположение установлено относительно ориентира, расположенного в границах участка.

№ п/п	Кадастровый номер земельного участка	Площадь земельного участка, кв. м	Местоположение земельного участка
			Ориентир жилой дом. Почтовый адрес ориентира: Омская обл., г. Омск, Центральный административный округ, ул. Челюскинцев, д. 6 А
154	55:36:040103:10820	378	Местоположение установлено относительно ориентира, расположенного в границах участка. Ориентир жилой дом. Почтовый адрес ориентира: Омская обл., г. Омск, Центральный административный округ, ул. Госпитальная, д. 50
155	55:36:040103:10975	410	Местоположение установлено относительно ориентира, расположенного в границах участка. Ориентир жилой дом (2Ч). Почтовый адрес ориентира: Омская обл., г. Омск, Центральный административный округ, ул. Кемеровская, д. 210
156	55:36:040103:10980	285	Местоположение установлено относительно ориентира, расположенного в границах участка. Ориентир часть жилого дома (1Ч). Почтовый адрес ориентира: Омская обл., г. Омск, Центральный административный округ, ул. Кемеровская, д. 210
157	55:36:040103:10984	212	Местоположение установлено относительно ориентира, расположенного в границах участка. Ориентир жилой дом. Почтовый адрес ориентира: Омская обл., г. Омск, Центральный административный округ, ул. 5-й Армии, д. 188
158	55:36:040103:11005	135	Омская обл., г. Омск, Центральный административный округ, пер. 1-й Береговой. На земельном участке расположена часть жилого дома № 4 (2Ч)
159	55:36:040103:11062	166	Местоположение установлено относительно ориентира, расположенного в границах участка. Ориентир жилой дом. Почтовый адрес ориентира: Омская обл.,

№ п/п	Кадастровый номер земельного участка	Площадь земельного участка, кв. м	Местоположение земельного участка
			г. Омск, Центральный административный округ, ул. 1-я Ремесленная, д. 56 А
160	55:36:040103:11092	418	Местоположение установлено относительно ориентира, расположенного в границах участка. Ориентир жилой дом. Почтовый адрес ориентира: Омская обл., г. Омск, Центральный административный округ, ул. 5-й Армии, д. 167
161	55:36:040103:11093	191	Местоположение установлено относительно ориентира, расположенного за пределами участка. Ориентир жилой дом. Участок находится примерно в 15 м, по направлению на северо-запад от ориентира. Почтовый адрес ориентира: Омская обл., г. Омск, Центральный административный округ, ул. 5-й Армии, д. 167
162	55:36:040103:11126	416	Омская обл., г. Омск, Центральный административный округ, ул. 1-я Береговая, д. 51
163	55:36:040103:11271	481	Местоположение установлено относительно ориентира, расположенного в границах участка. Ориентир жилой дом. Почтовый адрес ориентира: Омская обл., г. Омск, Центральный административный округ, ул. Кемеровская, д. 216
164	55:36:040103:12474	533	Омская обл., г. Омск, Центральный административный округ, ул. 5-й Армии, д. 179
165	55:36:040103:12475	538	Омская обл., г. Омск, Центральный административный округ, ул. 5-й Армии, д. 177
166	55:36:040103:12510	96	Местоположение установлено относительно ориентира, расположенного за пределами участка. Ориентир жилой дом. Участок находится примерно в 2 м, по направлению на юг от ориентира. Почтовый адрес ориентира: Омская обл., г. Омск, Центральный административный округ,

№ п/п	Кадастровый номер земельного участка	Площадь земельного участка, кв. м	Местоположение земельного участка
			ул. Госпитальная, д. 68
167	55:36:040103:12511	353	Местоположение установлено относительно ориентира, расположенного за пределами участка. Ориентир жилой дом. Участок находится примерно в 10 м, по направлению на юго-запад от ориентира. Почтовый адрес ориентира: Омская обл., г. Омск, Центральный административный округ, ул. Госпитальная, д. 70
168	55:36:040103:12512	482	Местоположение установлено относительно ориентира, расположенного в границах участка. Ориентир жилой дом. Почтовый адрес ориентира: Омская обл., г. Омск, Центральный административный округ, ул. Госпитальная, д. 68
169	55:36:040103:12702	125	Омская обл., г. Омск, Центральный административный округ, ул. Челюскинцев. На земельном участке расположен жилой д. 2, литер Б, Б1, Б2
170	55:36:040103:13017	264	Омская обл., г. Омск, Центральный административный округ, переулок 1-й Береговой, д. 40
171	55:36:040103:13018	340	Местоположение установлено относительно ориентира, расположенного в границах участка. Ориентир жилой дом. Почтовый адрес ориентира: Омская обл., г. Омск, Центральный административный округ, ул. Госпитальная, д. 54 А
172	55:36:040103:13158	305	Местоположение установлено относительно ориентира, расположенного в границах участка. Ориентир жилой дом. Почтовый адрес ориентира: Омская обл., г. Омск, Центральный административный округ, ул. 5-й Армии, д. 178
173	55:36:040103:13169	396	Местоположение установлено относительно ориентира, расположенного в границах участка. Ориентир жилой дом. Почтовый

№ п/п	Кадастровый номер земельного участка	Площадь земельного участка, кв. м	Местоположение земельного участка
			адрес ориентира: Омская обл., г. Омск, Центральный административный округ, пер. 1-й Береговой, д. 36
174	55:36:040103:13401	485	Местоположение земельного участка установлено относительно жилого дома с почтовым адресом: Омская обл., г. Омск, Центральный административный округ, ул. Кемеровская, д. 204
175	55:36:040103:13403	372	Местоположение установлено относительно ориентира, расположенного в границах участка. Ориентир жилой дом. Почтовый адрес ориентира: Местоположение установлено относительно жилого дома с почтовым адресом: Омская обл., г. Омск, Центральный административный округ, ул. Кемеровская угол ул. Челюскинцев, д. 163/2
176	55:36:040103:13404	300	Омская обл., г. Омск, Центральный административный округ, ул. 2-я Береговая, д. 12
177	55:36:040103:13468	308	Местоположение установлено относительно жилого дома с почтовым адресом: Омская обл., г. Омск, Центральный административный округ, ул. Челюскинцев, д. 20
178	55:36:040103:13482	300	Омская обл., г. Омск, Центральный административный округ, ул. 2-я Береговая, земельный участок 26/2
179	55:36:040103:13486	327	Омская обл., г. Омск, Центральный административный округ, переулок Кемеровский, д. 116
180	55:36:040103:13487	328	Омская обл., г. Омск, Центральный административный округ, ул. Челюскинцев угол ул. 5-й Армии, д. 18/157
181	55:36:040103:13499	422	Омская обл., г. Омск, Центральный административный округ, ул. 5-й Армии, д. 215
182	55:36:040103:13569	531	Омская обл., г. Омск, Центральный административный округ, ул. 5-й Армии, земельный участок

№ п/п	Кадастровый номер земельного участка	Площадь земельного участка, кв. м	Местоположение земельного участка
			162
183	55:36:040103:13570	450	Омская обл., г. Омск, Центральный административный округ, ул. 5-й Армии, земельный участок 164
184	55:36:040103:13618	440	Омская обл., г. Омск, Центральный административный округ, ул. Челюскинцев, д. 9
185	55:36:040103:14051	204	Омская обл., г. Омск, Центральный административный округ, ул. 5-й Армии, д. 191
186	55:36:040103:14069	342	Омская обл., г. Омск, Центральный административный округ, ул. Кемеровская, д. 171
187	55:36:040103:14071	252	Омская обл., г. Омск, Центральный административный округ, ул. 5-й Армии
188	55:36:040103:14256	503	Местоположение установлено относительно ориентира, расположенного за пределами участка. Ориентир жилой дом. Почтовый адрес ориентира: Омская обл., г. Омск, Центральный административный округ, ул. Госпитальная, д. 76
189	55:36:040103:14341	461	Омская обл., г. Омск, Центральный административный округ, ул. Челюскинцев, земельный участок 7А/1
190	55:36:040103:14342	407	Омская обл., г. Омск, Центральный административный округ ул. Челюскинцев
191	55:36:040103:14351	342	Омская обл., г. Омск, Центральный административный округ, ул. 1-я Береговая угол ул. 5-я Армия
192	55:36:040103:14360	259	Омская обл., г. Омск, Центральный административный округ, ул. Луганская, д. 1 А
193	55:36:040103:14367	503	Омская обл., г. Омск, Центральный административный округ, ул. Челюскинцев, д. 16
194	55:36:040103:14423	471	Омская обл., г. Омск, Центральный административный округ, ул. 5-й Армии, д. 201
195	55:36:040103:14557	324	Омская обл., г. Омск, Центральный административный округ, ул. 1-я Береговая, д. 44 А

№ п/п	Кадастровый номер земельного участка	Площадь земельного участка, кв. м	Местоположение земельного участка
196	55:36:040103:14558	499	Омская обл., г. Омск, ул. 1-я Береговая, д. 44
197	55:36:040103:14562	269	Омская обл., г. Омск, Центральный административный округ, ул. 1-я Ремесленная, земельный участок 64/1
198	55:36:040103:14563	217	Омская обл., г. Омск, Центральный административный округ, ул. 1-я Ремесленная, земельный участок 64/2
199	55:36:040103:14989	172	Местоположение земельного участка установлено относительно жилого дома с почтовым адресом: Омская обл., г. Омск, Центральный административный округ, переулок 1-й Береговой, д. 36
200	55:36:040103:15006	222	Омская обл., г. Омск, Центральный административный округ, ул. 2-я Береговая
201	55:36:040103:15007	172	Омская обл., г. Омск, Центральный административный округ, ул. 2-я Береговая, земельный участок 5
202	55:36:040103:15021	465	Омская обл., г. Омск, Центральный административный округ, ул. 5-й Армии, земельный участок 211
203	55:36:040103:15022	415	Омская обл., г. Омск, Центральный административный округ, ул. 2-я Береговая, земельный участок 14
204	55:36:040103:15026	85	Местоположение установлено относительно ориентира, расположенного в границах участка. Ориентир жилой дом 23. Почтовый адрес ориентира: Российская Федерация, Омская обл., г. Омск, переулок 1-й Береговой, д. 23
205	55:36:040103:15030	333	Омская обл., г. Омск, Центральный административный округ, пер 1-й Береговой, д. 7
206	55:36:040103:15056	121	Омская обл., г. Омск, Центральный административный округ, ул. 5-й Армии, д. 207 А
207	55:36:040103:751	375	Местоположение установлено относительно ориентира,

№ п/п	Кадастровый номер земельного участка	Площадь земельного участка, кв. м	Местоположение земельного участка
			расположенного в границах участка. Ориентир жилой дом. Почтовый адрес ориентира: Омская обл., г. Омск, Центральный административный округ, ул. Госпитальная, д. 64
208	55:36:040103:752	826	Местоположение установлено относительно ориентира, расположенного в границах участка. Ориентир жилой дом. Почтовый адрес ориентира: Омская обл., г. Омск, Центральный административный округ, ул. Госпитальная, д. 62
209	55:36:040103:792	892	Омская обл., г. Омск, Центральный административный округ, ул. 1-я Береговая, на земельном участке расположен жилой дом 31 Б
210	55:36:040103:805	589	Местоположение установлено относительно ориентира, расположенного в границах участка. Ориентир жилой дом. Почтовый адрес ориентира: Омская обл., г. Омск, Центральный административный округ, ул. Челюскинцев, д. 10
211	55:36:040103:989	503	Местоположение установлено относительно ориентира, расположенного в границах участка. Ориентир жилой дом. Почтовый адрес ориентира: Омская обл., г. Омск, Центральный административный округ, ул. 1-я Ремесленная, д. 70
212	55:36:040103:14498	400	Омская обл., г. Омск, Центральный административный округ, пер. 1-й Береговой, земельный участок 5
213	55:36:000000:156344 (контур 10)	1363,25 (площадь 10 контура)	Омская обл., г. Омск, Центральный административный округ, часть земельного участка в границах контура 10, расположенного в границах несмежных территорий жилой застройки подлежащих комплексному развитию, в границах улиц: Госпитальная – 1-я Ремесленная – Кемеровская –

№ п/п	Кадастровый номер земельного участка	Площадь земельного участка, кв. м	Местоположение земельного участка
			Октябрьская в Центральном административном округе города Омска. На земельном участке расположена автомобильная дорога общего пользования местного значения улица Луганская (от улицы 12-я Ремесленная до улицы 5-й Армии), идентификационный номер 52-401-382 ОП МГ 280
214	55:36:000000:1451 (контур 1)	52293,1 (площадь 1 контура)	Омская обл., г. Омск, Центральный административный округ, часть земельного участка в границах контура 1, расположенного в границах несмежных территорий жилой застройки подлежащих комплексному развитию, в границах улиц: Госпитальная – 1-я Ремесленная – Кемеровская – Октябрьская в Центральном административном округе города Омска. На земельном участке расположена автомобильная дорога общего пользования местного значения улица Челюскинцев (от улицы Кемеровская до улицы Багратиона), идентификационный номер 52-401-382 ОП МГ 195
215	55:36:040103:11149 (контур 2)	7106,35 (площадь 2 контура)	Омская обл., г. Омск, Центральный административный округ, часть земельного участка в границах контура 2, расположенного в границах несмежных территорий жилой застройки подлежащих комплексному развитию, в границах улиц: Госпитальная – 1-я Ремесленная – Кемеровская – Октябрьская в Центральном административном округе города Омска. Омская обл., г. Омск, ул. 2-я Береговая, д. 1. Земля общего пользования для полосы отвода автомобильной дороги местного значения
216	55:36:040103:13049	1203	Омская область, г. Омск, Центральный административный округ. На земельном участке расположена автомобильная дорога общего пользования местного значения спуск 5-й Армии (от улицы




№ п/п	Кадастровый номер земельного участка	Площадь земельного участка, кв. м	Местоположение земельного участка
			1-я Береговая до реки Омь), идентификационный номер 52-401-382 ОП МГ 275
217	55:36:040103:13075	3201	Омская область, г. Омск, Центральный административный округ. На земельном участке расположена автомобильная дорога общего пользования местного значения переулоч 1-й Береговой (от улицы 1-я Береговая до реки Омь), идентификационный номер 52-401-382 ОП МГ 279
Территория № 2			
1	55:36:040103:764	579	Местоположение установлено относительно ориентира, расположенного в границах участка. Ориентир жилые дома. Почтовый адрес ориентира: Омская обл., г. Омск, Центральный административный округ, ул. Кемеровская, д. 184/184 А
2	55:36:040103:765	412	Местоположение установлено относительно ориентира, расположенного в границах участка. Ориентир жилой дом. Почтовый адрес ориентира: Омская обл., г. Омск, Центральный административный округ, ул. Кемеровская, д. 186
3	55:36:040103:1260	471	Местоположение установлено относительно ориентира, расположенного в границах участка. Ориентир жилой дом. Почтовый адрес ориентира: Омская обл., г. Омск, Центральный административный округ, ул. Кемеровская, д. 188
4	55:36:040103:150	501	Местоположение установлено относительно ориентира, расположенного в границах участка. Ориентир жилой дом. Почтовый адрес ориентира: Омская обл., г. Омск, Центральный административный округ, ул. Кемеровская, д. 186
5	55:36:040103:14324	4367	Омская обл., г. Омск, Центральный административный округ

№ п/п	Кадастровый номер земельного участка	Площадь земельного участка, кв. м	Местоположение земельного участка
			ул. Кемеровская
6	55:36:040103:766	575	Омская обл., г. Омск, Центральный административный округ, ул. Кемеровская. На земельном участке расположен жилой дом 194
«*» Перечень составлен в соответствии со сведениями из Единого государственного реестра недвижимости об объектах недвижимости.			

Приложение № 2

к постановлению Администрации города Омска
от 18 июня 2026 года № 436-п

ПЕРЕЧЕНЬ

объектов капитального строительства, расположенных в границах несмежных территорий жилой застройки, подлежащих комплексному развитию, в границах улиц: Госпитальная – 1-я Ремесленная – Кемеровская – Октябрьская в Центральном административном округе города Омска, в том числе перечень объектов капитального строительства, подлежащих сносу или реконструкции включая многоквартирные дома*

№ п/п	Адрес объекта капитального строительства	Площадь объекта капитального строительства, кв. м/ протяженность, м	Кадастровый номер объекта капитального строительства	Сведения о сносе/ реконструкции объекта капитального строительства	Кадастровый номер земельного участка, на котором расположен объект капитального строительства
Территория № 1					
Многokвартирные дома, не признанные аварийными и соответствующие критериям, установленным подпунктами 3, 4 пункта 2 приложения № 5 к постановлению Правительства Омской области от 1 октября 2021 года № 430-п «О порядке осуществления комплексного развития территории Омской области»					
1.1	Омская обл., г. Омск, ул. 1-я Береговая, д. 51 А	291,9	55:36:040103:4148	Снос	55:36:040103:101
1.2	Омская обл., г. Омск, ул. 1-я Береговая, д. 51 Е	133	55:36:040103:4169	Снос	55:36:040103:101
1.3	Омская обл., г. Омск, ул. 1-я Береговая, д. 51 Ж	181,5	55:36:040103:4195	Снос	55:36:040103:101
1.4	Омская обл., г. Омск, пер. 1-й Береговой, д. 4	48,8	55:36:040103:4139	Снос	55:36:040103:3411
1.5	Омская обл., г. Омск, ул. Кемеровская, д. 210	100,8	55:36:040103:5364	Снос	55:36:040103:10980 55:36:040103:10975
1.6	Омская обл., г. Омск, ул. 2-я Береговая, д. 3	126	55:36:040103:5428	Снос	55:36:040103:979
2. Объекты индивидуального жилищного строительства					
2.1	Омская обл., г. Омск, ул. 1-я Береговая, д. 51 Б	84,30	55:36:040103:4180	Снос	55:36:040103:101
2.2	Омская обл., г. Омск, ул. 1-я Береговая, д. 51 Б, кв. 1	41	55:36:120102:3017	Снос	
2.3	Омская обл., г. Омск, пер. 2-й Береговой, д. 12	52,7	55:36:040103:4229	Снос	55:36:040103:3488
2.4	Омская обл., г. Омск, ул. Челюскинцев, д. 17	45	55:36:040103:4705	Снос	55:36:040103:10126
2.5	Омская обл., г. Омск, ул. Госпитальная, д. 64 А	61,4	55:36:040103:11548	Снос	55:36:040103:10070

№ п/п	Адрес объекта капитального строительства	Площадь объекта капитального строительства, кв. м/ протяженность, м	Кадастровый номер объекта капитального строительства	Сведения о сносе/ реконструкции объекта капитального строительства	Кадастровый номер земельного участка, на котором расположен объект капитального строительства
2.6	Омская обл., г. Омск, ул. 1-я Береговая, д. 58 угол ул. Кемеровская, д. 220	89,8	55:36:040103:4133	Снос	55:36:040103:10154
2.7	Омская обл., г. Омск, ул. Челюскинцев, д. 6 А	80,9	55:36:040103:4627	Снос	55:36:040103:10159
2.8	Омская обл., г. Омск, ул. 1-я Береговая, д. 74 А	46,3	55:36:040103:4183	Снос	55:36:040103:1058
2.9	Омская обл., г. Омск, ул. 1-я Береговая, д. 76	193,4	55:36:040103:4188	Снос	55:36:040103:1059
2.10	Омская обл., г. Омск, пер. 1-й Береговой, д. 8	22,2	55:36:040103:4775	Снос	55:36:040103:1064
2.11	Омская обл., г. Омск, ул. 1-я Береговая, д. 60	90,1	55:36:040103:4160	Снос	55:36:040103:1070
2.12	Омская обл., г. Омск, пер. 1-й Береговой, д. 42	63,4	55:36:040103:5445	Снос	55:36:040103:1065
2.13	Омская обл., г. Омск, пер. Кемеровский, д. 117 А	56	55:36:040103:14434	Снос	55:36:040103:1071
2.14	Омская обл., г. Омск, пер. Кемеровский, д. 117	73,4	55:36:040103:4860	Снос	
2.15	Омская обл., г. Омск, пер. Кемеровский, д. 121	60,5	55:36:040103:5498	Снос	55:36:040103:1072
2.16	Омская обл., г. Омск, ул. 1-я Береговая, д. 50	63,9	55:36:040103:4147	Снос	55:36:040103:1077
2.17	Омская обл., г. Омск, ул. Госпитальная, д. 50	98	55:36:040103:11805	Снос	55:36:040103:10820
2.18	Омская обл., г. Омск, ул. 5-й Армии, д. 188	52,7	55:36:070403:3592	Снос	55:36:040103:10984
2.19	Омская обл., г. Омск, ул. 1-я Береговая, д. 51	73,3	55:36:040103:4155	Снос	55:36:040103:11126
2.20	Омская обл., г. Омск, ул. Челюскинцев, д. 8 А	28,3	55:36:040103:4704	Снос	
2.21	Омская обл., г. Омск, ул. Челюскинцев, д. 8 А	29,3	55:36:040103:4715	Снос	
2.22	Омская обл., г. Омск, ул. Кемеровская, д. 216	98	55:36:040103:5300	Снос	55:36:040103:11271
2.23	Омская обл., г. Омск, пер. 1-й Береговой, д. 13	38,9	55:36:040103:4226	Снос	55:36:040103:12280
2.24	Омская обл., г. Омск, ул. 5-й Армии, д. 196 А, пом. 2	85,9	55:36:040103:13112	Снос	55:36:040103:1204
2.25	Омская обл., г. Омск, ул. 5-я Армии, д. 196 А, пом. 3	87,9	55:36:040103:13113	Снос	
2.26	Омская обл., г. Омск, ул. 5-й Армии, д. 196 А, пом. 1	87,0	55:36:040103:13116	Снос	
2.27	Омская обл., г. Омск, ул. 5-й Армии, д. 196 А, пом. 4	87,1	55:36:040103:13117	Снос	
2.28	Омская обл., г. Омск, ул. 1-я Береговая, д. 49	119,4	55:36:040103:4177	Снос	55:36:040103:1230
2.29	Омская обл., г. Омск, ул. 5-й Армии, д. 170	64	55:36:070403:3553	Снос	55:36:040103:1232
2.30	Омская обл., г. Омск, ул. Госпитальная, д. 68	107,9	55:36:040103:5367	Снос	55:36:040103:12511
2.31	Омская обл., г. Омск, ул. Госпитальная, д. 68, пом. 1	47,2	55:36:040103:13148	Снос	55:36:040103:12512
2.32	Омская обл., г. Омск, ул. Госпитальная, д. 68, пом. 2	60,7	55:36:040103:13149	Снос	
2.33	Омская обл., г. Омск, ул. Челюскинцев, д. 2	48,5	55:36:040103:4625	Снос	55:36:040103:12702
2.34	Омская обл., г. Омск, пер. 1-й Береговой, д. 40	79,4	55:36:040103:13488	Снос	55:36:040103:13017
2.35	Омская обл., г. Омск, ул. Госпитальная, д. 54 А	39,5	55:36:040103:4089	Снос	55:36:040103:13018

№ п/п	Адрес объекта капитального строительства	Площадь объекта капитального строительства, кв. м/ протяженность, м	Кадастровый номер объекта капитального строительства	Сведения о сносе/ реконструкции объекта капитального строительства	Кадастровый номер земельного участка, на котором расположен объект капитального строительства
2.36	Омская обл., г. Омск, ул. 5-й Армии, д. 178	43,1	55:36:070403:3508	Снос	55:36:040103:13158
2.37	Омская обл., г. Омск, пер. 1-й Береговой, д. 36	72,6	55:36:040103:5539	Снос	55:36:040103:13169
2.38	Омская обл., г. Омск, ул. Кемеровская, д. 222	185,1	55:36:040103:4769	Снос	55:36:040103:1328
2.39	Омская обл., г. Омск, ул. 1-я Береговая, д. 31 А	62,2	55:36:040103:4142	Снос	55:36:040103:1335 55:36:040103:792
2.40	Омская обл., г. Омск, ул. Кемеровская, д. 204	89,8	55:36:040103:5365	Снос	55:36:040103:13401
2.41	Омская обл., г. Омск, ул. Кемеровская угол ул. Челюскинцев, д. 163/2	45,4	55:36:040103:12992	Снос	55:36:040103:13403
2.42	Омская обл., г. Омск, ул. Кемеровская угол ул. Челюскинцев, д. 163/2	69,3	55:36:040103:5802	Снос	
2.43	Омская обл., г. Омск, пер. Кемеровский, д. 116	25,2	55:36:040103:4909	Снос	-
2.44	Омская обл., г. Омск, ул. 5-й Армии, д. 186	45	55:36:070403:3510	Снос	55:36:040103:1353
2.45	Омская обл., г. Омск, ул. 5-й Армии, д. 186	17,9	55:36:070403:3572	Снос	
2.46	Омская обл., г. Омск, ул. 5-й Армии, д. 164	76,6	55:36:070403:3588	Снос	55:36:040103:13570
2.47	Омская обл., г. Омск, ул. Челюскинцев, д. 9	122,3	55:36:040103:4721	Снос	55:36:040103:13618
2.48	Омская обл., г. Омск, ул. 1-я Береговая угол Кемеровская, д. 41/218	135,4	55:36:040103:3596	Снос	55:36:040103:1363
2.49	Омская обл., г. Омск, ул. 1-я Береговая, д. 39	43,8	55:36:040103:4143	Снос	55:36:040103:1364
2.50	Омская обл., г. Омск, пер. 1-й Береговой, д. 19	67,4	55:36:040103:4976	Снос	55:36:040103:1370
2.51	Омская обл., г. Омск, пер. 1-й Береговой, д. 14	84,5	55:36:040103:14229	Снос	55:36:040103:1375
2.52	Омская обл., г. Омск, пер. 1-й Береговой, д. 44	35,5	55:36:040103:4773	Снос	55:36:040103:1378
2.53	Омская обл., г. Омск, ул. Кемеровская, д. 171	77,5	55:36:040103:5512	Снос	55:36:040103:14069
2.54	Омская обл., г. Омск, ул. 5-й Армии, д. 190 А	31,4	55:36:070403:3573	Снос	55:36:040103:14071
2.55	Омская обл., г. Омск, ул. Челюскинцев, д. 7 А/1	151,3	55:36:040103:14068	Снос	55:36:040103:14341
2.56	Омская обл., г. Омск, ул. Челюскинцев, д. 7 А	57,7	55:36:040103:4675	Снос	55:36:040103:14342
2.57	Омская обл., г. Омск, ул. 1-я Береговая угол ул. 5-й Армии, д.78/184	168,6	55:36:040103:11804	Снос	55:36:040103:14351
2.58	Омская обл., г. Омск, ул. Челюскинцев, д. 16	65	55:36:040103:4660	Снос	55:36:040103:14367
2.59	Омская обл., г. Омск, ул. 1-я Береговая, д. 44 А	91,7	55:36:040103:14716	Снос	55:36:040103:14557
2.60	Омская обл., г. Омск, ул. 1-я Береговая, д. 44	58,9	55:36:040103:4167	Снос	55:36:040103:14558
2.61	Омская обл., г. Омск, пер. 1-й Береговой, д. 36	28,7	55:36:040103:13115	Снос	55:36:040103:14989
2.62	Омская обл., г. Омск, пер. Кемеровский, д. 131	87	55:36:040103:14421	Снос	55:36:040103:251

№ п/п	Адрес объекта капитального строительства	Площадь объекта капитального строительства, кв. м/ протяженность, м	Кадастровый номер объекта капитального строительства	Сведения о сносе/ реконструкции объекта капитального строительства	Кадастровый номер земельного участка, на котором расположен объект капитального строительства
2.63	Омская обл., г. Омск, ул. 1-я Береговая, д. 48	76,1	55:36:040103:4176	Снос	55:36:040103:3072
2.64	Омская обл., г. Омск, ул. 1-я Береговая, д. 48	56,9	55:36:040103:4146	Снос	55:36:040103:3073
2.65	Омская обл., г. Омск, ул. Госпитальная, д. 66	64,9	55:36:040103:5379	Снос	55:36:040103:3091
2.66	Омская обл., г. Омск, ул. Госпитальная, д. 66 А	41,2	55:36:040103:11806	Снос	55:36:040103:3092
2.67	Омская обл., г. Омск, ул. Госпитальная, д. 60	156,5	55:36:040103:5200	Снос	55:36:040103:3128
2.68	Омская обл., г. Омск, ул. Челюскинцев, д. 14 А	270	55:36:040103:13079	Снос	55:36:040103:3247
2.69	Омская обл., г. Омск, ул. 1-я Береговая, д. 47	31,8	55:36:040103:11821	Снос	55:36:040103:3254
2.70	Омская обл., г. Омск, ул. 1-я Береговая, д. 47	26,3	55:36:040103:4145	Снос	
2.71	Омская обл., г. Омск, ул. 1-я Береговая, д. 47	110,4	55:36:040103:4194	Снос	
2.72	Омская обл., г. Омск, ул. 1-я Береговая	107,6	55:36:040103:14443	Снос	
2.73	Омская обл., г. Омск, ул. 1-я Береговая, д. 47	34,9	55:36:040103:4131	Снос	55:36:040103:3255
2.74	Омская обл., г. Омск, ул. 1-я Береговая, д. 47	19,9	55:36:040103:4175	Снос	
2.75	Омская обл., г. Омск, ул. Кемеровская, д. 214	103,5	55:36:040103:12234	Снос	
2.76	Омская обл., г. Омск, пер. 1-й Береговой, д. 17	55,1	55:36:040103:4855	Снос	
2.77	Омская обл., г. Омск, пер. 1-й Береговой, д. 9	42,7	55:36:040103:4743	Снос	55:36:040103:3324
2.78	Омская обл., г. Омск, ул. 1-я Береговая, д. 68	60	55:36:040103:4170	Снос	55:36:040103:3325
2.79	Омская обл., г. Омск, ул. 1-я Береговая, д. 55	34,9	55:36:040103:4138	Снос	55:36:040103:3331
2.80	Омская обл., г. Омск, ул. 5-й Армии, д. 182	44,7	55:36:070403:3556	Снос	55:36:040103:3334
2.81	Омская обл., г. Омск, ул. 5-й Армии, д. 180	44,7	55:36:070403:3555	Снос	55:36:040103:3341
2.82	Омская обл., г. Омск, пер. 1-й Береговой, д. 25	67,2	55:36:040103:4916	Снос	55:36:040103:3351
2.83	Омская обл., г. Омск, ул. Челюскинцев, д. 12	49,2	55:36:040103:4665	Снос	55:36:040103:3364
2.84	Омская обл., г. Омск, ул. Челюскинцев, д. 17 А	31,8	55:36:040103:4646	Снос	55:36:040103:3391
2.85	Омская обл., г. Омск, пер. 1-й Береговой, д. 46	46,3	55:36:040103:4745	Снос	55:36:040103:3393
2.86	Омская обл., г. Омск, ул. Челюскинцев, д. 6 В	47,6	55:36:040103:4719	Снос	55:36:040103:3478
2.87	Омская обл., г. Омск, ул. 1-я Береговая, д. 50 А	29,6	55:36:040103:4154	Снос	55:36:040103:3512
2.88	Омская обл., г. Омск, ул. Челюскинцев, д. 6	51,3	55:36:040103:4663	Снос	55:36:040103:3526
2.89	Омская обл., г. Омск, ул. 1-я Береговая, д. 53 А	54,5	55:36:040103:4132	Снос	-
2.90	Омская обл., г. Омск, ул. 1-я Береговая, д. 27	45,1	55:36:040103:4172	Снос	55:36:040103:3554
2.91	Омская обл., г. Омск, ул. 1-я Береговая, д. 27 А	34,5	55:36:040103:4123	Снос	55:36:040103:3555
2.92	Омская обл., г. Омск, ул. 1-я Береговая, д. 33	56,9	55:36:040103:4125	Снос	55:36:040103:51
2.93	Омская обл., г. Омск, ул. 1-я Береговая, д. 52	88,2	55:36:040103:4181	Снос	

№ п/п	Адрес объекта капитального строительства	Площадь объекта капитального строительства, кв. м/ протяженность, м	Кадастровый номер объекта капитального строительства	Сведения о сносе/ реконструкции объекта капитального строительства	Кадастровый номер земельного участка, на котором расположен объект капитального строительства
2.94	Омская обл., г. Омск, ул. 1-я Береговая, д. 52	119,9	55:36:040103:4187	Снос	55:36:040103:724
2.95	Омская обл., г. Омск, ул. 1-я Береговая, д. 54	53,8	55:36:040103:4156	Снос	55:36:040103:725
2.96	Омская обл., г. Омск, ул. Кемеровская, д. 153	44,2	55:36:040103:5199	Снос	55:36:040103:733
2.97	Омская обл., г. Омск, ул. Кемеровская, д. 157	83,3	55:36:040103:5216	Снос	55:36:040103:734
2.98	Омская обл., г. Омск, ул. Кемеровская, д. 159	71	55:36:040103:5775	Снос	55:36:040103:735
2.99	Омская обл., г. Омск, ул. Челюскинцев, д. 5 А	74,5	55:36:040103:13571	Снос	55:36:040103:736
2.100	Омская обл., г. Омск, ул. Челюскинцев, д. 9	34,6	55:36:040103:4722	Снос	55:36:040103:738
2.101	Омская обл., г. Омск, ул. Челюскинцев, д. 15	54,8	55:36:040103:4634	Снос	55:36:040103:740
2.102	Омская обл., г. Омск, ул. Челюскинцев угол ул. 5-й Армии, д. 19/166	120,8	55:36:070403:9062	Снос	55:36:040103:743
2.103	Омская обл., г. Омск, ул. Челюскинцев, д. 5 А	84,6	55:36:040103:4720	Снос	55:36:040103:736
2.104	Омская обл., г. Омск, ул. 5-й Армии, д. 166 А	103,2	55:36:070403:3505	Снос	55:36:040103:744
2.105	Омская обл., г. Омск, ул. 5-й Армии, д. 160	170,4	55:36:040103:14267	Снос	55:36:040103:746
2.106	Омская обл., г. Омск, ул. Госпитальная, угол ул. 5-й Армии, д. 72/158	125,7	55:36:000000:11063	Снос	55:36:040103:747
2.107	Омская обл., г. Омск, ул. Госпитальная, д. 70	102,1	55:36:040103:12214	Снос	55:36:040103:748
2.108	Омская обл., г. Омск, ул. Госпитальная, д. 70	95,4	55:36:040103:5366	Снос	
2.109	Омская обл., г. Омск, ул. Госпитальная, д. 64	84,6	55:36:040103:12308	Снос	55:36:040103:751
2.110	Омская обл., г. Омск, ул. Госпитальная, д. 62	83,5	55:36:040103:11829	Снос	55:36:040103:752
2.111	Омская обл., г. Омск, ул. Госпитальная, д. 60 А	172,7	55:36:040103:4091	Снос	55:36:040103:753
2.112	Омская обл., г. Омск, ул. Кемеровская, д. 216 А	59,3	55:36:040103:5194	Снос	55:36:040103:783
2.113	Омская обл., г. Омск, ул. 1-я Береговая, д. 31	72,2	55:36:040103:4135	Снос	55:36:040103:785
2.114	Омская обл., г. Омск, ул. Госпитальная, д. 50 А	21,1	55:36:000000:153694	Снос	55:36:040103:786
2.115	Омская обл., г. Омск, ул. Госпитальная, д. 50 Б	27,2	55:36:040103:10065	Снос	
2.116	Омская обл., г. Омск, ул. Госпитальная, д. 50 Б	34,9	55:36:090302:21277	Снос	
2.117	Омская обл., г. Омск, ул. Кемеровская, д. 206	112,7	55:36:040103:5019	Снос	55:36:040103:790
2.118	Омская обл., г. Омск, ул. Кемеровская, д. 206	52	55:36:040103:5294	Снос	
2.119	Омская обл., г. Омск, ул. Кемеровская, д. 210 А	72,2	55:36:040103:3565	Снос	55:36:040103:791
2.120	Омская обл., г. Омск, ул. 1-я Береговая, д. 31 Б	46,8	55:36:040103:4152	Снос	55:36:040103:792
2.121	Омская обл., г. Омск, ул. Челюскинцев, д. 14	26,7	55:36:040103:12032	Снос	55:36:040103:794
2.122	Омская обл., г. Омск, ул. 5-й Армии, д. 174	85,6	55:36:070403:3632	Снос	55:36:040103:796

№ п/п	Адрес объекта капитального строительства	Площадь объекта капитального строительства, кв. м/ протяженность, м	Кадастровый номер объекта капитального строительства	Сведения о сносе/ реконструкции объекта капитального строительства	Кадастровый номер земельного участка, на котором расположен объект капитального строительства
2.123	Омская обл., г. Омск, ул. 5-й Армии, д. 176	75,7	55:36:070403:3591	Снос	55:36:040103:797
2.124	Омская обл., г. Омск, ул. Кемеровская, д. 167	141,1	55:36:040103:14995	Снос	55:36:040103:802
2.125	Омская обл., г. Омск, ул. Кемеровская, д. 165 А	33	55:36:040103:3566	Снос	55:36:040103:803
2.126	Омская обл., г. Омск, ул. Челюскинцев, д. 10	78,3	55:36:040103:4628	Снос	55:36:040103:805
2.127	Омская обл., г. Омск, ул. Челюскинцев, д. 6 А	59,6	55:36:040103:4664	Снос	55:36:040103:807
2.128	Омская обл., г. Омск, ул. Челюскинцев, д. 8 Б	242,3	55:36:040114:8144	Снос	
2.129	Омская обл., г. Омск, ул. 5-й Армии, д. 172	96,9	55:36:070403:3571	Снос	55:36:040103:809
2.130	Омская обл., г. Омск, пер. Кемеровский, д. 112	60,5	55:36:040103:4768	Снос	55:36:040103:951
2.131	Омская обл., г. Омск, ул. Госпитальная, д. 52	132,9	55:36:040103:5306	Снос	55:36:040103:787
2.132	Омская обл., г. Омск, ул. Госпитальная, д. 52	82,6	55:36:040103:5293	Снос	55:36:040103:483
2.133	Омская обл., г. Омск, ул. 1-я Береговая, д. 35	84,3	55:36:040103:4126	Снос	-
2.134	Омская обл., г. Омск, ул. 1-я Береговая, д. 56	41,8	55:36:040103:4157	Снос	-
2.135	Омская обл., г. Омск, ул. Кемеровская, угол Госпитальная, д. 151/58	172,7	55:36:000000:11068	Снос	-
2.136	Омская обл., г. Омск, ул. Кемеровская угол ул. Госпитальной, д. 151/58	37,4	55:36:040103:5738	Снос	-
2.137	Омская обл., г. Омск, ул. Челюскинцев, д. 13	71,3	55:36:040103:4661	Снос	-
2.138	Омская обл., г. Омск, ул. 1-я Береговая, д. 45	71,8	55:36:040103:4153	Снос	-
2.139	Омская обл., г. Омск, ул. 1-я Береговая, д. 53	31,9	55:36:040103:4137	Снос	-
2.140	Омская обл., г. Омск, ул. 1-я Береговая, д. 66	94,1	55:36:040103:4161	Снос	-
2.141	Омская обл., г. Омск, пер. 1-й Береговой, д. 6	47,2	55:36:040103:5444	Снос	-
2.142	Омская обл., г. Омск, пер. 1-й Береговой, д. 3	45,3	55:36:040103:5550	Снос	55:36:040103:14498
2.143	Омская обл., г. Омск, пер. 1-й Береговой, д. 7	49,7	55:36:040103:5439	Снос	55:36:040103:15030
2.144	Омская обл., г. Омск, ул. 5-й Армии, д. 192	41	55:36:070403:3574	Снос	55:36:040103:285
2.145	Омская обл., г. Омск, ул. 1-я Береговая, д. 82	59,3	55:36:040103:4150	Снос	55:36:040103:1050
2.146	Омская обл., г. Омск, ул. 1-я Ремесленная, д. 34	37,8	55:36:040103:5369	Снос	55:36:040103:678
2.147	Омская обл., г. Омск, ул. 1-я Ремесленная, д. 36	70,8	55:36:040103:11652	Снос	55:36:040103:679
2.148	Омская обл., г. Омск, ул. 1-я Ремесленная, д. 38	96,8	55:36:040103:5638	Снос	55:36:040103:297
2.149	Омская обл., г. Омск, ул. Ремесленная 1-я, д. 40	54,2	55:36:040103:5370	Снос	-
2.150	Омская обл., г. Омск, ул. 1-я Ремесленная, д. 40 А	116,4	55:36:040103:5592	Снос	55:36:040103:680
2.151	Омская обл., г. Омск, ул. 1 Ремесленная угол ул. Челюскинцев, д. 42/27	84,4	55:36:040103:3599	Снос	-

№ п/п	Адрес объекта капитального строительства	Площадь объекта капитального строительства, кв. м/ протяженность, м	Кадастровый номер объекта капитального строительства	Сведения о сносе/ реконструкции объекта капитального строительства	Кадастровый номер земельного участка, на котором расположен объект капитального строительства
2.152	Омская обл., г. Омск, ул. Челюскинцев, д. 22	64	55:36:040103:10933	Снос	55:36:040103:1283
2.153	Омская обл., г. Омск, ул. 1-я Ремесленная, д. 46	48,7	55:36:040103:5395	Снос	55:36:040103:3359
2.154	Омская обл., г. Омск, ул. 1-я Ремесленная, д. 48	127,4	55:36:040103:5748	Снос	55:36:040103:1284
2.155	Омская обл., г. Омск, ул. 1-я Ремесленная, д. 50	60,9	55:36:040103:5749	Снос	-
2.156	Омская обл., г. Омск, ул. 1-я Ремесленная, д. 50 А	51,2	55:36:040103:5190	Снос	55:36:040103:3298
2.157	Омская обл., г. Омск, ул. 1-я Ремесленная, д. 52	61,3	55:36:040103:5191	Снос	55:36:040103:1306
2.158	Омская обл., г. Омск, ул. 2-я Береговая, д. 14	132,5	55:36:040103:15019	Снос	-
2.159	Омская обл., г. Омск, ул. Госпитальная угол ул. 5-й Армии, д. 74/145	112,8	55:36:000000:113655	Снос	55:36:040103:682
2.160	Омская обл., г. Омск, ул. 5-й Армии, д. 145	101,1	55:36:070403:3548	Снос	-
2.161	Омская обл., г. Омск, ул. 5-й Армии, д. 147	68,1	55:36:040103:11822	Снос	55:36:040103:686
2.162	Омская обл., г. Омск, ул. 5-й Армии, д. 149	56	55:36:070403:3504	Снос	55:36:040103:681
2.163	Омская обл., г. Омск, ул. 5-й Армии, д. 151	39,4	55:36:070403:3604	Снос	-
2.164	Омская обл., г. Омск, ул. 5-й Армии, д. 153	60,1	55:36:070403:3618	Снос	55:36:040103:684
2.165	Омская обл., г. Омск, ул. Челюскинцев угол ул. 5-й Армии, д. 18/157	126,1	55:36:000000:11109	Снос	55:36:040103:13487
2.166	Омская обл., г. Омск, ул. 5-й Армии, д. 159	64,4	55:36:070403:3570	Снос	-
2.167	Омская обл., г. Омск, ул. 5-й Армии, д. 161	58,5	55:36:070403:3549	Снос	55:36:040103:1381
2.168	Омская обл., г. Омск, ул. 5-й Армии, д. 163	58	55:36:070403:3550	Снос	-
2.169	Омская обл., г. Омск, ул. 5-й Армии, д. 163 А/1	70,7	55:36:040103:14273	Снос	55:36:040103:13100
2.170	Омская обл., г. Омск, ул. 5-й Армии, д. 163 А	81	55:36:070403:3551	Снос	-
2.171	Омская обл., г. Омск, ул. 5-й Армии, д. 167	244,6	55:36:070403:3552	Снос	55:36:040103:11092
2.172	Омская обл., г. Омск, ул. 5-й Армии, д. 167 А	52,3	55:36:070403:3631	Снос	55:36:040103:3295
2.173	Омская обл., г. Омск, ул. 5-й Армии, д. 167 Б	131,3	55:36:040103:12285	Снос	55:36:040103:11093
2.174	Омская обл., г. Омск, ул. 5-й Армии, д. 169	35,9	55:36:070403:3589	Снос	55:36:040103:1083
2.175	Омская обл., г. Омск, ул. 1-я Береговая, д. 80	98,2	55:36:040103:4189	Снос	55:36:040103:1051
2.176	Омская обл., г. Омск, ул. 1-я Береговая, д. 80	27,1	55:36:040103:4198	Снос	-
2.177	Омская обл., г. Омск, ул. 5-й Армии, д. 185	155	55:36:070403:3623	Снос	55:36:040103:1049
2.178	Омская обл., г. Омск, ул. 5-й Армии, д. 187	49	55:36:070403:3511	Снос	55:36:040103:1047
2.179	Омская обл., г. Омск, ул. 5-й Армии, д. 189	55,9	55:36:070403:3634	Снос	55:36:040103:1048
2.180	Омская обл., г. Омск, ул. 5-й Армии. 207 А	35,5	55:36:070403:3593	Снос	55:36:040103:15056

№ п/п	Адрес объекта капитального строительства	Площадь объекта капитального строительства, кв. м/ протяженность, м	Кадастровый номер объекта капитального строительства	Сведения о сносе/ реконструкции объекта капитального строительства	Кадастровый номер земельного участка, на котором расположен объект капитального строительства
2.181	Омская обл., г. Омск, ул. 5-й Армии, д. 191	81	55:36:070403:3635	Снос	55:36:040103:14051
2.182	Омская обл., г. Омск, ул. 5-й Армии, д. 201	77	55:36:070403:3606	Снос	55:36:040103:14423
2.183	Омская обл., г. Омск, ул. 5-й Армии, д. 207	40,3	55:36:070403:3575	Снос	55:36:040103:1053
2.184	Омская обл., г. Омск, ул. 5-й Армии, д. 211	170,1	55:36:070403:3638	Снос	55:36:040103:15021
2.185	Омская обл., г. Омск, ул. 5-й Армии, д. 212	67,4	55:36:070403:3594	Снос	55:36:040103:1044
2.186	Омская обл., г. Омск, ул. 5-й Армии, д. 213	58,3	55:36:070403:3639	Снос	55:36:040103:1036
2.187	Омская обл., г. Омск, ул. 5-й Армии, д. 214	61,1	55:36:070403:3649	Снос	55:36:040103:1043
2.188	Омская обл., г. Омск, ул. 5-й Армии, д. 215	84,1	55:36:070403:3513	Снос	55:36:040103:13499
2.189	Омская обл., г. Омск, ул. 5-й Армии, д. 216	64,7	55:36:070403:3619	Снос	55:36:040103:1042
2.190	Омская обл., г. Омск, ул. 5-й Армии, д. 217	35,6	55:36:070403:3640	Снос	55:36:040103:1039
2.191	Омская обл., г. Омск, ул. 5-й Армии, д. 217/1	153,2	55:36:040103:13625	Снос	
2.192	Омская обл., г. Омск, ул. 5-й Армии, д. 217, корп. А	65,7	55:36:070403:3620	Снос	55:36:040103:13444
2.193	Омская обл., г. Омск, ул. 5-й Армии, д. 218	43,4	55:36:070403:3514	Снос	55:36:040103:1045
2.194	Омская обл., г. Омск, ул. 5-й Армии, д.219	79,1	55:36:040103:11668	Снос	55:36:040103:1038
2.195	Омская обл., г. Омск, ул. 5-й Армии, д. 221	64,3	55:36:070403:3515	Снос	55:36:040103:1037
2.196	Омская обл., г. Омск, ул. 5-й Армии, д. 222	68,2	55:36:070403:3595	Снос	55:36:040103:1041
2.197	Омская обл., г. Омск, ул. 5-й Армии, д. 277	26,7	55:36:070403:3577	Снос	-
2.198	Омская обл., г. Омск, ул. Госпитальная угол ул. 5-й Армии, д. 74/145	112,8	55:36:000000:113655	Снос	55:36:040103:682
2.199	Омская обл., г. Омск, ул. 5-й Армии, д. 145	100,1	55:36:070403:3548	Снос	
2.200	Омская обл., г. Омск, ул. Госпитальная, д. 76	76,1	55:36:040103:12673	Снос	55:36:040103:14256
2.201	Омская обл., г. Омск, ул. Госпитальная, д. 78 А	43,8	55:36:040103:5368	Снос	55:36:040103:683
2.202	Омская обл., г. Омск, ул. Луганская, д. 1 А	43,7	55:36:040103:3572	Снос	-
2.203	Омская обл., г. Омск, ул. Луганская, д. 3	51,8	55:36:040103:5299	Снос	55:36:000000:156344
2.204	Омская обл., г. Омск, ул.1-я Ремесленная угол ул. Луганской, д. 54/5	60,5	55:36:040103:3600	Снос	55:36:040103:1307
2.205	Омская обл., г. Омск, ул. Луганская, д. 8	57,1	55:36:040103:5429	Снос	-
2.206	Омская обл., г. Омск, ул. Луганская угол ул. 1-я Ремесленная, д. 10/56	55,1	55:36:040103:3570	Снос	55:36:040103:14466
2.207	Омская обл., г. Омск, ул. Челюскинцев, д. 18 А	40,4	55:36:040103:4678	Снос	-
2.208	Омская обл., г. Омск, ул. Челюскинцев, д. 18 А	20,7	55:36:040103:4706	Снос	-

№ п/п	Адрес объекта капитального строительства	Площадь объекта капитального строительства, кв. м/ протяженность, м	Кадастровый номер объекта капитального строительства	Сведения о сносе/ реконструкции объекта капитального строительства	Кадастровый номер земельного участка, на котором расположен объект капитального строительства
2.209	Омская обл., г. Омск, ул. Челюскинцев, д. 20	68,8	55:36:040103:4679	Снос	55:36:040103:13468
2.210	Омская обл., г. Омск, ул. 5-й Армии угол ул. Челюскинцев, д. 155/21	63,1	55:36:040103:11551	Снос	55:36:040103:286
2.211	Омская обл., г. Омск, ул. Челюскинцев, д. 23	21,4	55:36:040103:13195	Снос	-
2.212	Омская обл., г. Омск, ул. Челюскинцев, д. 25	39,7	55:36:040103:4631	Снос	55:36:040103:18
2.213	Омская обл., г. Омск, пер. Береговой 1-й, д. 34	70,5	55:36:040103:4776	Снос	55:36:040103:1068
2.214	Омская обл., г. Омск, ул. 1-я Ремесленная, д. 56 А	55,3	55:36:040103:5193	Снос	55:36:040103:11062
2.215	Омская обл., г. Омск, пер. 2-й Береговой, д. 6	67,1	55:36:040103:4231	Снос	-
2.216	Омская обл., г. Омск, ул. 2-я Береговая, д. 30	74,7	55:36:040103:4741	Снос	55:36:040103:1210
2.217	Омская обл., г. Омск, пер 2-й Береговой, д. 4	44,1	55:36:040103:4230	Снос	55:36:040103:1243
2.218	Омская обл., г. Омск, ул. 5-й Армии, д. 179 А	40,9	55:36:070403:3509	Снос	55:36:040103:12474
2.219	Омская обл., г. Омск, ул. 5-й Армии, д. 179	55,5	55:36:070403:3633	Снос	
2.220	Омская обл., г. Омск, ул. 5-й Армии, д. 177	124,1	55:36:070403:3507	Снос	55:36:040103:12475
2.221	Омская обл., г. Омск, ул. Кемеровская, д. 188	54,9	55:36:040103:5196	Снос	55:36:040103:1260
2.222	Омская обл., г. Омск, ул. 2-я Береговая, д. 4	49,3	55:36:040103:5441	Снос	55:36:040103:1323
2.223	Омская обл., г. Омск, ул. 2-я Береговая, д. 10	38,7	55:36:040103:4200	Снос	55:36:040103:1325
2.224	Омская обл., г. Омск, ул. 2-я Береговая, д. 12	64,9	55:36:040103:13215	Снос	55:36:040103:13404
2.225	Омская обл., г. Омск, ул. 2-я Береговая, д. 12 А	62	55:36:040103:13478	Снос	
2.226	Омская обл., г. Омск, ул. 2-я Береговая, д. 26/1	155,6	55:36:040103:13469	Снос	55:36:040103:13481
2.227	Омская обл., г. Омск, пер. 2-й Береговой, д. 12	21	55:36:040103:11819	Снос	55:36:040103:13605
2.228	Омская обл., г. Омск, ул. 2-я Береговая угол ул. 1-я Ремесленная, д. 7/72	50,3	55:36:040103:5215	Снос	55:36:040103:15006
2.229	Омская обл., г. Омск, ул. 2-я Береговая, д. 5	41,9	55:36:040103:5620	Снос	55:36:040103:15007
2.230	Омская обл., г. Омск, пер. 1-й Береговой, д. 23	25,8	55:36:040103:4734	Снос	55:36:040103:15026
2.231	Омская обл., г. Омск, ул. 2-я Береговая, д. 1	56,7	55:36:040103:4199	Снос	55:36:040103:15038
2.232	Омская обл., г. Омск, ул. 2-я Береговая, д. 28	59,7	55:36:040103:4742	Снос	-
2.233	Омская обл., г. Омск, ул. 1-я Ремесленная, д. 62	83,5	55:36:040103:4397	Снос	55:36:040103:3188
2.234	Омская обл., г. Омск, ул. 5-й Армии, д. 191 А	23,8	55:36:070403:3558	Снос	-
2.235	Омская обл., г. Омск, ул. 2-я Береговая, д. 26	106	55:36:040103:4975	Снос	55:36:040103:3280
2.236	Омская обл., г. Омск, ул. 5-й Армии, д. 224	24,5	55:36:070403:3516	Снос	55:36:040103:3336
2.237	Омская обл., г. Омск, ул. 2-я Береговая, д. 6, пом. 2 Ч	20,3	55:36:040103:9559	Снос	55:36:040103:3421

№ п/п	Адрес объекта капитального строительства	Площадь объекта капитального строительства, кв. м/ протяженность, м	Кадастровый номер объекта капитального строительства	Сведения о сносе/ реконструкции объекта капитального строительства	Кадастровый номер земельного участка, на котором расположен объект капитального строительства
2.238	Омская обл., г. Омск, ул. 1-я Ремесленная, д. 60 А	39,5	55:36:040103:5426	Снос	55:36:040103:3477
2.239	Омская обл., г. Омск, ул. 1-я Ремесленная, д. 60	49,9	55:36:040103:5226	Снос	55:36:040103:976
2.240	Омская обл., г. Омск, ул. 1-я Ремесленная, д. 62 А	52,9	55:36:040103:5227	Снос	55:36:040103:977
2.241	Омская обл., г. Омск, ул. 5-й Армии, д. 173	59,8	55:36:070403:3531	Снос	55:36:040103:981
2.242	Омская обл., г. Омск, ул. 5-й Армии угол ул. Луганской, д. 171/2	56,8	55:36:000000:10576	Снос	-
2.243	Омская обл., г. Омск, ул. 2-я Береговая, д. 1 А	116,6	55:36:040103:5492	Снос	55:36:040103:984
2.244	Омская обл., г. Омск, ул. 5-й Армии, д. 175	103,9	55:36:070403:3590	Снос	55:36:040103:985
2.245	Омская обл., г. Омск, ул. 1-я Ремесленная, д. 70	61,9	55:36:040103:5269	Снос	55:36:040103:989
2.246	Омская обл., г. Омск, ул. 1-я Ремесленная, д. 68	85,7	55:36:040103:5425	Снос	55:36:040103:990
2.247	Омская обл., г. Омск, ул. 1-я Ремесленная, д. 68	82,1	55:36:040103:5427	Снос	
2.248	Омская обл., г. Омск, пер. 1-й Береговой, д. 11	61,1	55:36:040103:4744	Снос	-
2.249	Омская обл., г. Омск, пер. 1-й Береговой, д. 21	39,8	55:36:040103:5022	Снос	-
2.250	Омская обл., г. Омск, ул. 1-я Ремесленная, д. 66	51,4	55:36:040103:5182	Снос	-
2.251	Омская обл., г. Омск, пер. 1-й Береговой, д. 5	37,3	55:36:040103:5244	Снос	55:36:040103:14498
2.252	Омская обл., г. Омск, пер. 1-й Береговой, д. 27	39,6	55:36:040103:5440	Снос	-
2.253	Омская обл., г. Омск, ул. Кемеровская, д. 165	48,8	55:36:040103:5491	Снос	-
2.254	Омская обл., г. Омск, ул. Кемеровская, д. 175	51,4	55:36:040103:5700	Снос	-
2.255	Омская обл., г. Омск, ул. 5-й Армии, д. 198	44,1	55:36:070403:3647	Снос	-
2.256	Омская обл., г. Омск, ул. 1-я Ремесленная, д. 64/1	92,6	55:36:040103:15017	Снос	55:36:040103:14562
2.257	Омская обл., г. Омск, ул. 1-я Ремесленная, д. 64/2	59,7	55:36:040103:15015	Снос	55:36:040103:14563
3. Перечень объектов коммунальной, транспортной инфраструктур					
3.1	Омская обл., г. Омск, ул. Кемеровская	2097	55:36:000000:165822	Реконструкция/снос (при необходимости)	55:36:040103:13074
3.2	Омская обл., г. Омск	350	55:36:000000:161224	Реконструкция/снос (при необходимости)	55:36:040103:13073
3.3	Омская обл., г. Омск, к офисному зданию по ул. Гусарова, д. 45/1	1831	55:36:040103:14401	Реконструкция/снос (при необходимости)	
3.4	Омская обл., г. Омск, Центральный АО, ул. 1-я Береговая, д. 35	27	55:36:040103:15129	Реконструкция/снос (при необходимости)	
3.5	Омская обл., г. Омск, автомобильная дорога по ул.	2017	55:36:000000:167916	Реконструкция/снос	-

№ п/п	Адрес объекта капитального строительства	Площадь объекта капитального строительства, кв. м/ протяженность, м	Кадастровый номер объекта капитального строительства	Сведения о сносе/ реконструкции объекта капитального строительства	Кадастровый номер земельного участка, на котором расположен объект капитального строительства
	5-й Армии от ул. Красный Путь до ул. Осоавиахимовская, от ул. Чернышевского до ул. 1-я Береговая, от ул. 1-я Береговая до пер. 1-й Береговой, идентификационный номер 52-401-382 ОП МГ 084			(при необходимости)	
4. Нежилые объекты капитального строительства					
4.1	Омская обл., г. Омск, ул. Челюскинцев	15,6	55:36:040103:14419	Снос	55:36:040103:807
4.2	Омская обл., г. Омск, ул. Госпитальная	12,9	55:36:040103:14409	Снос	55:36:040103:10820
4.3	Омская обл., г. Омск, ул. 1-я Ремесленная	43,4	55:36:040103:15041	Снос	55:36:040103:680
4.4	Омская обл., г. Омск, ул. 5-й Армии, д. 182	7	55:36:040103:14277	Снос	-
Территория № 2					
1. Объекты индивидуального жилищного строительства					
1.1	Омская обл., г. Омск, ул. Кемеровская, д. 184/184 А	61,2	55:36:040103:4261	Снос	55:36:040103:764
1.2	Омская обл., г. Омск, ул. Кемеровская, д. 184	99,2	55:36:040103:4927	Снос	
1.3	Омская обл., г. Омск, ул. Кемеровская, д. 186	35	55:36:040103:4817	Снос	55:36:040103:765
1.4	Омская обл., г. Омск, ул. Кемеровская, д. 188	54,9	55:36:040103:5196	Снос	55:36:040103:1260
1.5	Омская обл., г. Омск, ул. Кемеровская, д. 186	170	55:36:040103:12379	Снос	55:36:040103:150
2. Нежилые объекты капитального строительства					
2.1	Омская обл., г. Омск, ул. Кемеровская	37,6	55:36:040103:14996	Снос	55:36:040103:150
«*» Перечень составлен в соответствии со сведениями из Единого государственного реестра недвижимости об объектах недвижимости					

Приложение № 3

к постановлению Администрации города Омска
от 18 июня 2026 года № 436-п

ОСНОВНЫЕ ВИДЫ

разрешенного использования земельных участков и объектов капитального строительства, которые могут быть выбраны при реализации решения о комплексном развитии несмежных территорий жилой застройки, подлежащих комплексному развитию, в границах улиц: Госпитальная – 1-я Ремесленная – Кемеровская – Октябрьская в Центральном административном округе города Омска, а также предельные параметры разрешенного строительства, реконструкции объектов капитального строительства в границах указанной территории*

Основные виды разрешенного использования земельных участков и объектов капитального строительства, код. вида разрешенного использования**	Предельные параметры разрешенного строительства, реконструкции объектов капитального строительства
<p>Среднеэтажная жилая застройка (код. 2.5); Многоэтажная жилая застройка (высотная застройка) (код. 2.6); Хранение автотранспорта (код. 2.7.1); Коммунальное обслуживание (код. 3.1); Оказание услуг связи (код. 3.2.3); Бытовое обслуживание (код. 3.3); Здравоохранение (код. 3.4); Дошкольное, начальное и среднее общее образование (код. 3.5.1); Деловое управление (код. 4.1); Магазины (код. 4.4); Банковская и страховая деятельность (код. 4.5); Общественное питание (код. 4.6); Стоянка транспортных средств (код. 4.9.2); Обеспечение занятий спортом в помещениях (5.1.2); Площадки для занятий спортом (код. 5.1.3); Обеспечение внутреннего правопорядка (8.3);</p>	<p>Предельные (минимальные и (или) максимальные) размеры земельных участков и предельные параметры разрешенного строительства, реконструкции объекта капитального строительства:</p> <p>1) максимальная высота зданий, строений, сооружений: - для видов разрешенного использования: многоэтажная жилая застройка (высотная застройка) (код. 2.6) – 65 м; - для видов разрешенного использования: дошкольное, начальное и среднее общее образование (код. 3.5.1), стоянка транспортных средств (код. 4.9.2), площадки для занятий спортом (код. 5.1.3) – не подлежит установлению; - для прочих видов разрешенного использования – 30 м;</p> <p>2) максимальное количество надземных этажей не подлежит установлению;</p> <p>3) предельные (минимальные и (или) максимальные) размеры земельных участков: - для вида разрешенного использования: среднеэтажная жилая застройка (код. 2.5): минимальный – 1 500 кв. м, максимальный – не подлежат установлению; - для вида разрешенного использования: многоэтажная жилая застройка (высотная застройка) (код. 2.6): минимальный – 3 000 кв. м, максимальный – не подлежат установлению; - для видов разрешенного использования: дошкольное, начальное и среднее общее образование (код. 3.5.1), стоянка транспортных средств (код. 4.9.2), площадки для занятий</p>

СМР -

Мин. Дел. А.А.

Основные виды разрешенного использования земельных участков и объектов капитального строительства, код. вида разрешенного использования**	Предельные параметры разрешенного строительства, реконструкции объектов капитального строительства
Земельные участки (территории) общего пользования (код. 12.0)	<p>спортом (код. 5.1.3) – не подлежат установлению;</p> <p>- для прочих видов разрешенного использования: минимальный – 200 кв. м, максимальный – не подлежат установлению;</p> <p>4) минимальные отступы от границ земельного участка:</p> <p>- для видов разрешенного использования: стоянка транспортных средств (код. 4.9.2), площадки для занятий спортом (код. 5.1.3) – не подлежат установлению;</p> <p>- для прочих видов разрешенного использования: минимальный – 3 м; в случае примыкания границ земельного участка к красной линии применяется параметр «отступы от красной линии и территорий общего пользования»;</p> <p>5) отступы от красной линии и территорий общего пользования:</p> <p>- для видов разрешенного использования: среднеэтажная жилая застройка (код. 2.5), многоэтажная жилая застройка (высотная застройка) (код. 2.6): при размещении в первом этаже жилых помещений – 6 м, при размещении в первом этаже нежилых помещений – 0 м;</p> <p>- для прочих видов разрешенного использования – 0 м, если иное не установлено документацией по планировке территории;</p> <p>6) процент застройки в границах земельного участка не подлежит установлению;</p> <p>7) максимальный коэффициент плотности застройки земельного участка:</p> <p>- для вида разрешенного использования: среднеэтажная жилая застройка (код. 2.5) – 2,4;</p> <p>- для вида разрешенного использования: многоэтажная жилая застройка (высотная застройка) (код. 2.6) – 4,0;</p> <p>- для видов разрешенного использования: дошкольное, начальное и среднее общее образование (код. 3.5.1), стоянка транспортных средств (код. 4.9.2), площадки для занятий спортом (код. 5.1.3) – не подлежат установлению;</p> <p>- для прочих видов разрешенного использования – 1,5.</p>
<p>«*» Виды разрешенного использования и предельные параметры применяются с учетом ограничений использования земельных участков и объектов капитального строительства, установленных в соответствии с законодательством Российской Федерации, в том числе установленных на приаэродромной территории.</p> <p>«**» В соответствии с классификатором видов разрешенного использования земельных участков, утвержденным приказом Федеральной службы государственной регистрации, кадастра и картографии от 10 ноября 2020 года № П/0412, Решением Омского городского Совета от 10 декабря 2008 года № 201 «Об утверждении правил землепользования и застройки муниципального образования городской округ г. Омск Омской области»</p>	

Приложение № 4
к постановлению Администрации города Омска
от 18 июня 2026 года № 436-п

РАСЧЕТНЫЕ ПОКАЗАТЕЛИ

минимально допустимого уровня обеспеченности объектами коммунальной, транспортной, социальной инфраструктур и расчетные показатели максимально допустимого уровня территориальной доступности указанных объектов для населения города Омска в отношении несмежных территорий жилой застройки, подлежащих комплексному развитию

1. Расчетные показатели минимально допустимого уровня обеспеченности объектами коммунальной, транспортной, социальной инфраструктур для населения на территории, в границах которой предусматривается осуществление деятельности по комплексному развитию территории жилой застройки.

Наименование вида объекта	Расчетные показатели
Объекты образования	1) дошкольные образовательные организации – 50 мест на 1000 человек общей численности населения; 2) общеобразовательные организации – 95 мест на 1000 человек общей численности населения
Объекты коммунальной, транспортной инфраструктур	Определяются в соответствии с проектной документацией

2. Расчетные показатели максимально допустимого уровня территориальной доступности объектов коммунальной, транспортной, социальной инфраструктур для населения на территории, в границах которой предусматривается осуществление деятельности по комплексному развитию территории жилой застройки.

Наименование вида объекта	Наименование расчетного показателя, единица измерения	Значение расчетного показателя
Дошкольные образовательные организации	Территориальная доступность, мин.	Пешеходная доступность для многоквартирной жилой застройки – 10

Наименование вида объекта	Наименование расчетного показателя, единица измерения	Значение расчетного показателя
Общеобразовательные организации	Территориальная доступность, мин.	Пешеходная доступность для многоквартирной жилой застройки – 15
Сеть общественного пассажирского транспорта	Территориальная доступность, м	Радиус пешеходной доступности до ближайшей остановки общественного пассажирского транспорта от мест проживания и мест работы – 500
Объекты коммунальной, транспортной инфраструктур	Определяются в соответствии с проектной документацией	



Приложение № 5
к постановлению Администрации города Омска
от 18 июня 2026 года № 436-п

ОБЪЕМ
строительства в границах несмежных территорий жилой застройки,
подлежащих комплексному развитию, в границах улиц:
Госпитальная – 1-я Ремесленная – Кемеровская – Октябрьская
в Центральном административном округе города Омска

Минимальный объем строительства	114900 кв. м площади жилых помещений
---------------------------------	---



Приложение № 6
к постановлению Администрации города Омска
от 18 июня 2026 года № 436-п

ПЕРЕЧЕНЬ

объектов культурного наследия,
подлежащих сохранению в соответствии с законодательством Российской Федерации об объектах культурного наследия при реализации решения о комплексном развитии несмежных территорий жилой застройки, подлежащих комплексному развитию, в границах улиц:
Госпитальная – 1-я Ремесленная – Кемеровская – Октябрьская в Центральном административном округе города Омска

1. Объект – «Стоянка «Омск-Кемеровский спуск», расположенный по адресу: Омская область, город Омск, в створе улицы Кемеровская и переулка Кемеровского, на террасе правого берега р. Омь, состоящий в Перечне выявленных объектов археологического наследия, расположенных на территории Омской области (<https://mkt.omskportal.ru/oiv/mkt/otrasl/ohr-pam>, «Перечень выявленных объектов археологического наследия»).

MM-

MM

Приложение № 7

к постановлению Администрации города Омска
от 18 июня 2026 года № 436-п

ИНЫЕ СВЕДЕНИЯ

включаемые в решение о комплексном развитии несмежных территорий
жилой застройки

Сведения о обеспеченности территории, подлежащей комплексному развитию, отделениями почтовой связи, участковыми пунктами полиции и потребности в них		
Объект	Сведения об обеспеченности	Сведения о потребности
Отделение почтовой связи	обеспечена	отсутствует
Участковый пункт полиции	не обеспечена	имеется
Сведения об обеспеченности территории, подлежащей комплексному развитию, объектами регионального значения в области физической культуры и спорта, объектами местного значения городского округа город Омск Омской области в области физической культуры и массового спорта и о потребности в таких объектах		
Объект	Сведения об обеспеченности	Сведения о потребности
Объекты регионального значения в области физической культуры и спорта, указанные в подпункте 5 пункта 1 статьи 6.1 Закона Омской области «О регулировании градостроительной деятельности в Омской области»	обеспечена	отсутствует
Объекты местного значения городского округа город Омск Омской области в области физической культуры и массового спорта, указанные в подпункте 3 пункта 1 статьи 8.2 Закона Омской области «О регулировании градостроительной деятельности в Омской области»	обеспечена	отсутствует
Сведения о зонах с особыми условиями использования территорий, подлежащих комплексному развитию		
Реестровый номер границы	Вид. зоны по документу	Тип зоны
55:36-6.447	охранная зона тепловой трассы 5 тепловой район V северный луч, расположенной по адресу: Омская обл., г. Омск, от V-С-2 (ул. Сыропятская) до V-С-6/1 (ул. Арктическая)	охранная зона инженерных коммуникаций
55:00-6.611	третий пояс зоны санитарной	зона санитарной охраны

	охраны водозабора акционерного общества «ОмскВодоканал» на реке Иртыш в микрорайоне «Крутая Горка» Октябрьского административного округа города Омска	источников водоснабжения и водопроводов питьевого назначения
55:24-6.452	второй пояс зоны санитарной охраны поверхностного источника водоснабжения и водопроводных сооружений комплексного водозабора в р.п. Саргатское Саргатского муниципального района Омской области	зона санитарной охраны источников питьевого и хозяйственно-бытового водоснабжения, а также устанавливаемые в случаях, предусмотренных Водным кодексом Российской Федерации, в отношении подземных водных объектов зоны специальной охраны
55:36-6.3233	водоохранная зона реки Омь в границах города Омска	водоохранная зона
55:36-6.3234	прибрежная защитная полоса реки Омь в границах города Омска	прибрежная защитная полоса
55:36-6.6277	зона с особыми условиями территории (охранная зона) объекта «Газопровод к жилому дому, расположенному по адресу: Омская обл., г. Омск, ул. 5-й Армии, д. 185-220»	охранная зона трубопроводов (газопроводов, нефтепроводов и нефтепродуктопроводов, аммиакопроводов)
55:00-6.640	пятая подзона приаэродромной территории аэродрома совместного базирования Омск (Центральный)	охранная зона транспорта
55:36-6.1937	зона с особыми условиями использования территории (охранная зона) объекта электросетевого хозяйства: высоковольтная кабельная линия 10 кв ТП 2473 – ТП 2472 АСБ2л 3х120, расположенная: Омская обл., г. Омск	охранная зона инженерных коммуникаций
55:00-6.688	четвертая подзона приаэродромной территории аэродрома гражданской авиации Омск (Центральный)	охранная зона транспорта
55:00-6.687	шестая подзона приаэродромной территории аэродрома совместного базирования Омск (Центральный)	охранная зона транспорта
55:00-6.685	пятая подзона приаэродромной территории аэродрома гражданской авиации Омск (Центральный)	охранная зона транспорта
55:24-6.453	третий пояс зоны санитарной охраны поверхностного источника водоснабжения и водопроводных сооружений	зона санитарной охраны источников питьевого и хозяйственно-бытового водоснабжения, а также

	комплексного водозабора в р.п. Саргатское Саргатского муниципального района Омской области	устанавливаемые в случаях, предусмотренных водным кодексом Российской Федерации, в отношении подземных водных объектов зоны специальной охраны
55:36-6.4793	зона с особыми условиями использования территории (охранная зона) объекта электросетевого хозяйства: Коммуникация: КЛ-0,4 кВ ф3 от ТП 2345 А, расположенная: Омская обл., г. Омск, Центральный АО, ул. Госпитальная	охранная зона инженерных коммуникаций
55:36-6.4798	зона с особыми условиями использования территории (охранная зона) объекта электросетевого хозяйства: Коммуникация: КЛ-0,4 кВ ф4 от ТП 2345 А, расположенная: Омская обл., г. Омск, Центральный АО, ул. Госпитальная	охранная зона инженерных коммуникаций
55:36-6.4799	зона с особыми условиями использования территории (охранная зона) объекта электросетевого хозяйства: Коммуникация: КЛ-0,4 кВ ф5 от ТП 2345 А, расположенная: Омская обл., г. Омск, Центральный АО, ул. Госпитальная	охранная зона инженерных коммуникаций
55:00-6.620	третья подзона приаэродромной территории аэродрома совместного базирования Омск (Центральный)	охранная зона транспорта
55:00-6.686	третья подзона приаэродромной территории аэродрома гражданской авиации Омск (Центральный)	охранная зона транспорта
55:36-6.6276	зона с особыми условиями территории (охранная зона) объекта «Газопровод. к жилому дому, расположенному (проектируемому) по адресу: г. Омск, Центральный АО, ул. 2-я Береговая, д. 3, пом. 2»	охранная зона трубопроводов (газопроводов, нефтепроводов и нефтепродуктопроводов, аммиакопроводов)
55:36-6.6317	зона с особыми условиями использования территории (охранная зона) объекта: «Газопровод-ввод. к жилому дому, расположенному: г. Омск, ул. 2-я Береговая, д. 3, пом. 1»	охранная зона трубопроводов (газопроводов, нефтепроводов и нефтепродуктопроводов, аммиакопроводов)
55:36-6.6396	зона с особыми условиями использования территории	охранная зона трубопроводов (газопроводов,

	(охранная зона) объекта: «Газопровод-ввод. к жилому дому, расположенному: г. Омск, Центральный административный округ, ул. 2-я Береговая, д. 26»	нефтепроводов и нефтепродуктопроводов, аммиакопроводов)
55:36-6.6902	зона с особыми условиями территории (охранная зона) объекта «Газопровод-ввод. до границ земельного участка с кадастровым номером № 55:36:040103:13618 по адресу: г. Омск, ул. Челюскинцев, д. 9»	охранная зона трубопроводов (газопроводов, нефтепроводов и нефтепродуктопроводов, аммиакопроводов)
55:36-6.4781	зона с особыми условиями использования территории (охранная зона) объекта электросетевого хозяйства: Коммуникация: КЛ- 0,4 кВ ф6 от ТП 2345 А, расположенная: Омская обл., г. Омск, Центральный АО, ул. Госпитальная	охранная зона инженерных коммуникаций
55:36-6.703	охранная зона тепловой трассы 5 тепловой район 1 Восточный луч, расположенной по адресу: Омская обл., г. Омск, ТЭЦ 1 (ул. Некрасова д.1) до V-С-6/1 (ул. 8-я Ремесленная/Арктическая)	охранная зона тепловых сетей
55:00-6.645	приаэродромная территория аэродрома гражданской авиации Омск (Центральный)	охранная зона транспорта
55:00-6.619	четвертая подзона приаэродромной территории аэродрома гражданской авиации Омск (Центральный)	охранная зона транспорта
55:00-6.689	приаэродромная территории аэродрома гражданской авиации Омск (Центральный)	охранная зона транспорта
55:36-6.6280	зона с особыми условиями территории (охранная зона) объекта «газопровод к жилому дому, расположенному по адресу: г. Омск, ул. 1-я Ремесленная, дом № 64»	охранная зона трубопроводов (газопроводов, нефтепроводов и нефтепродуктопроводов, аммиакопроводов)

55:36-6.246	охранная зона объектов электросетевого хозяйства, расположенных: Омская область, г. Омск, линия электропередач ВЛ 110 кВ, С-19, С-20, С-29, С-30 (ТЭЦ-3 - ПС «Северо-Западная» - ПС «Октябрьская» отпайками на ПС «Съездовская», ПС «Центральная»)	охранная зона инженерных коммуникаций
55:36-6.3090	зона с особыми условиями использования территории (охранная зона) объекта электросетевого хозяйства: КЛ 10кв ТП 2411 - ТП 2473 ААБ 3*120 1005м	охранная зона инженерных коммуникаций
55:36-6.2110	зона с особыми условиями использования территории (охранная зона) объекта электросетевого хозяйства: Коммуникация ВЛНО, расположенная: Омская область, г. Омск, ул. 10-я Ремесленная	охранная зона инженерных коммуникаций