



# ПОСТАНОВЛЕНИЕ АДМИНИСТРАЦИИ ГОРОДА ОМСКА

от 18 июня 2026 года № 435-п

## Об установлении публичного сервитута

Руководствуясь Земельным кодексом Российской Федерации, Федеральным законом «Об общих принципах организации местного самоуправления в Российской Федерации», Федеральным законом «Об общих принципах организации местного самоуправления в единой системе публичной власти», приказом Министерства энергетики Российской Федерации от 30 апреля 2026 года № 82тд «Об утверждении документации по планировке территории для размещения объекта трубопроводного транспорта федерального значения «Магистральный нефтепродуктопровод «Омск-Москаленки» Ду 350, участок «Омск-Исилькуль» 5,84-7,34 км, основная нитка р. Иртыш. Омское РНУ. Реконструкция», Уставом города Омска, постановлением Администрации города Омска от 2 июня 2025 года № 1-цр «Об утверждении Административного регламента Администрации города Омска по предоставлению муниципальной услуги «Установление сервитута, публичного сервитута на территории города Омска», на основании ходатайства об установлении публичного сервитута Акционерного общества «Транснефть – Западная Сибирь» от 22 мая 2026 года № Вх-АГ/11748/26, дополнения к ходатайству об установлении публичного сервитута от 25 мая 2026 года № Вх-АГ/11981/26 постановляю:

1. Установить в интересах Акционерного общества «Транснефть – Западная Сибирь» (ОГРН 1025500514489, ИНН 5502020634) публичный сервитут в целях складирования строительных и иных материалов, возведения некапитальных строений, сооружений (включая ограждения, бытовки, навесы) и размещения строительной техники, которые необходимы для обеспечения реконструкции объекта трубопроводного транспорта федерального значения «Магистральный нефтепродуктопровод «Омск-Москаленки» Ду 350, участок «Омск-Исилькуль» 5,84-7,34 км, основная нитка р. Иртыш. Омское РНУ. Реконструкция», в отношении:

1) части земельного участка площадью 1431 кв. м, входящей в состав земельного участка с кадастровым номером 55:36:030114:3001, площадью 24804 кв. м, относящегося к категории земель населенных пунктов, местоположение установлено относительно ориентира, расположенного

в границах участка. Ориентир административное здание. Почтовый адрес ориентира: Омская область, город Омск, Советский административный округ, улица Загородная, земельный участок 241;

2) части земельного участка площадью 186 кв. м, входящей в состав земельного участка с кадастровым номером 55:36:030114:3010, площадью 2376 кв. м, относящегося к категории земель населенных пунктов, местоположение установлено относительно ориентира, расположенного за пределами участка. Ориентир Омская линейная производственно-диспетчерская станция. Участок находится примерно в 4,5 м по направлению на юго-запад от ориентира. Почтовый адрес ориентира: Омская область, город Омск, Советский административный округ, переулок Нефтяной, дом 18;

3) части земельного участка площадью 3 кв. м, входящей в состав земельного участка с кадастровым номером 55:36:030114:3095, площадью 4 кв. м, входящего в единое землепользование с кадастровым номером 55:36:030114:3149, площадью 5542 кв. м, относящегося к категории земель населенных пунктов, местоположение установлено относительно ориентира, расположенного за пределами участка. Ориентир жилой дом. Участок находится примерно в 225 м по направлению на северо-запад от ориентира. Почтовый адрес ориентира: Омская область, город Омск, Советский административный округ, улица Загородная, дом 250;

4) части земельного участка площадью 58 кв. м, входящей в состав земельного участка с кадастровым номером 55:36:030114:3094, площадью 5326 кв. м, входящего в единое землепользование с кадастровым номером 55:36:030114:3149, площадью 5542 кв. м, относящегося к категории земель населенных пунктов, местоположение установлено относительно ориентира, расположенного за пределами участка. Ориентир жилой дом. Участок находится примерно в 225 м по направлению на северо-запад от ориентира. Почтовый адрес ориентира: Омская область, город Омск, Советский административный округ, улица Загородная, дом 250;

5) части земельного участка площадью 1 кв. м, входящей в состав земельного участка с кадастровым номером 55:36:030114:3096, площадью 4 кв. м, входящего в единое землепользование с кадастровым номером 55:36:030114:3149, площадью 5542 кв. м, относящегося к категории земель населенных пунктов, местоположение установлено относительно ориентира, расположенного за пределами участка. Ориентир жилой дом. Участок находится примерно в 225 м по направлению на северо-запад от ориентира. Почтовый адрес ориентира: Омская область, город Омск, Советский административный округ, улица Загородная, дом 250;

6) части земельного участка площадью 1 кв. м, входящей в состав земельного участка с кадастровым номером 55:36:030114:3106, площадью 4 кв. м, входящего в единое землепользование с кадастровым номером 55:36:030114:3149, площадью 5542 кв. м, относящегося к категории земель населенных пунктов, местоположение установлено относительно ориентира, расположенного за пределами участка. Ориентир жилой дом. Участок

находится примерно в 225 м по направлению на северо-запад от ориентира. Почтовый адрес ориентира: Омская область, город Омск, Советский административный округ, улица Загородная, дом 250;

7) части земельного участка площадью 3 кв. м, входящей в состав земельного участка с кадастровым номером 55:36:030114:3110, площадью 4 кв. м, входящего в единое землепользование с кадастровым номером 55:36:030114:3149, площадью 5542 кв. м, относящегося к категории земель населенных пунктов, местоположение установлено относительно ориентира, расположенного за пределами участка. Ориентир жилой дом. Участок находится примерно в 225 м по направлению на северо-запад от ориентира. Почтовый адрес ориентира: Омская область, город Омск, Советский административный округ, улица Загородная, дом 250;

8) земельного участка с кадастровым номером 55:36:030114:3140, площадью 4 кв. м, входящего в единое землепользование с кадастровым номером 55:36:030114:3149, площадью 5542 кв. м, относящегося к категории земель населенных пунктов, местоположение установлено относительно ориентира, расположенного за пределами участка. Ориентир жилой дом. Участок находится примерно в 225 м по направлению на северо-запад от ориентира. Почтовый адрес ориентира: Омская область, город Омск, Советский административный округ, улица Загородная, дом 250;

9) земельного участка с кадастровым номером 55:36:030114:3141, площадью 4 кв. м, входящего в единое землепользование с кадастровым номером 55:36:030114:3149, площадью 5542 кв. м, относящегося к категории земель населенных пунктов, местоположение установлено относительно ориентира, расположенного за пределами участка. Ориентир жилой дом. Участок находится примерно в 225 м по направлению на северо-запад от ориентира. Почтовый адрес ориентира: Омская область, город Омск, Советский административный округ, улица Загородная, дом 250;

10) частей земельных участков площадью 177 кв. м, входящих в состав земельных участков с кадастровыми номерами:

10.1) 55:36:030114:4393, площадью 2490 кв. м, относящегося к категории земель населенных пунктов, местоположение: Омская область, город Омск, Советский административный округ, улица Загородная, дом 241;

10.2) 55:36:030114:4829, площадью 2008 кв. м, относящегося к категории земель населенных пунктов, местоположение: Омская область, город Омск, Советский административный округ;

11) части земельного участка площадью 317 кв. м, входящей в состав земельного участка с кадастровым номером 55:36:030114:4416, площадью 39576 кв. м, относящегося к категории земель населенных пунктов, местоположение: Омская область, город Омск, Советский административный округ, установлено в центральной части кадастрового квартала 55:36:030114;

12) части земельного участка площадью 94 кв. м, входящей в состав земельного участка с кадастровым номером 55:36:030114:4659, площадью 10396 кв. м, относящегося к категории земель населенных пунктов,

местоположение: Омская область, город Омск, Советский административный округ;

13) части земельного участка площадью 17530 кв. м, входящей в состав земельного участка с кадастровым номером 55:36:030114:4657, площадью 103323 кв. м, относящегося к категории земель населенных пунктов, местоположение: Омская область, город Омск, Советский административный округ;

14) части земельного участка площадью 9 кв. м, входящей в состав земельного участка с кадастровым номером 55:36:000000:157228, площадью 1056 кв. м, относящегося к категории земель населенных пунктов, местоположение: Омская область, город Омск, Советский административный округ, Омский, Любинский, Марьяновский, Москаленский районы;

15) части земельного участка площадью 49 кв. м, входящей в состав земельного участка с кадастровым номером 55:36:000000:159289, площадью 1039 кв. м, относящегося к категории земель населенных пунктов, местоположение: Омская область, город Омск, Советский административный округ;

16) части земельного участка площадью 752 кв. м, входящей в состав земельного участка с кадастровым номером 55:36:000000:162015, площадью 41653 кв. м, относящегося к категории земель населенных пунктов, местоположение: Омская область, город Омск, Советский административный округ;

17) части земельного участка площадью 7 кв. м, входящей в состав земельного участка с кадастровым номером 55:36:000000:162099, площадью 433 кв. м, относящегося к категории земель населенных пунктов, местоположение земельного участка установлено относительно магистрального нефтепродуктопровода «Омск-Москаленки» с почтовым адресом: Омская область, Омский район, город Омск (город Омск от линейно-производственной диспетчерской станции (ЛПДС) «Омск» до 7,34 км магистрального нефтепродуктопровода «Уфа-Омск»;

18) части земель, государственная собственность на которые не разграничена, в границах кадастрового квартала 55:36:030114, площадью 20711 кв. м, расположенных в Советском административном округе города Омска.

2. Срок публичного сервитута – 18 месяцев.

3. Утвердить границы публичного сервитута в соответствии со схемой расположения границ публичного сервитута согласно приложению № 1 к настоящему постановлению и описанием границ публичного сервитута согласно приложению № 2 к настоящему постановлению.

4. Расчет и внесение платы за публичный сервитут осуществить в порядке согласно приложению № 3 к настоящему постановлению.

5. Работы, необходимые для осуществления деятельности, для обеспечения которой установлен публичный сервитут, в отношении земельных участков, находящихся в государственной или муниципальной

собственности и не предоставленных гражданам или юридическим лицам, выполнить в соответствии с графиком согласно приложению № 4 к настоящему постановлению.

6. Срок, в течение которого использование земельного участка (его части) и (или) расположенного на нем объекта недвижимого имущества в соответствии с их разрешенным использованием будет невозможно или существенно затруднено в связи с осуществлением сервитута:

1) в отношении земельных участков, находящихся в государственной или муниципальной собственности и обремененных правами третьих лиц, – 12 месяцев;

2) в отношении земельных участков, находящихся в государственной или муниципальной собственности и не предоставленных гражданам или юридическим лицам, – 18 месяцев.

7. Акционерному обществу «Транснефть – Западная Сибирь» привести земельные участки в состояние, пригодное для использования в соответствии с видом разрешенного использования, после завершения на земельных участках деятельности, для обеспечения которой установлен публичный сервитут.

8. Департаменту архитектуры и градостроительства Администрации города Омска в течение пяти рабочих дней со дня принятия решения об установлении публичного сервитута осуществить необходимые мероприятия и юридически значимые действия, связанные с установлением публичного сервитута.

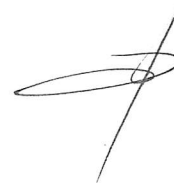
9. Департаменту информационной политики Администрации города Омска обеспечить:

- официальное опубликование настоящего постановления;

- размещение настоящего постановления на официальном сайте Администрации города Омска в информационно-телекоммуникационной сети «Интернет».

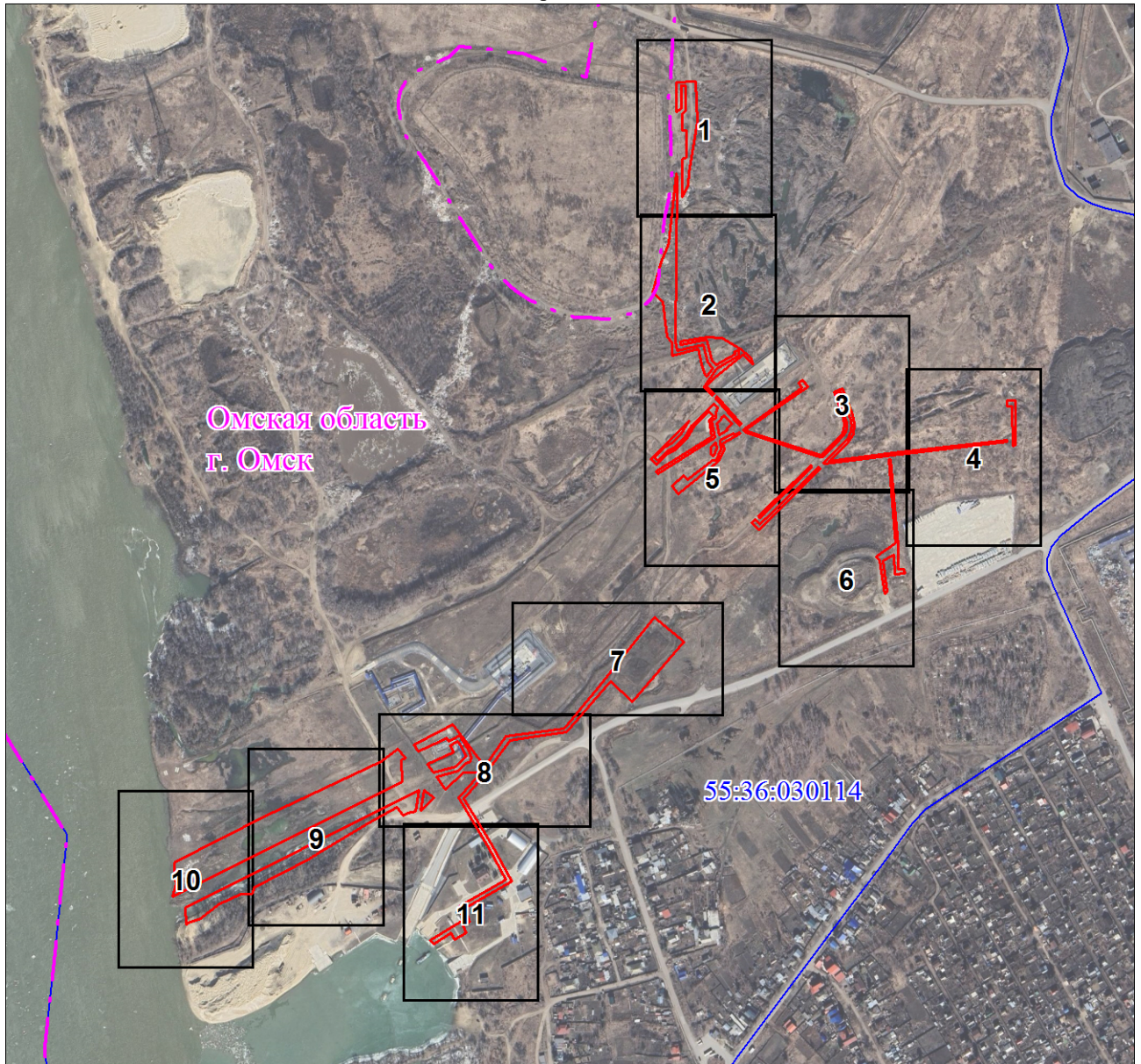
10. Контроль за исполнением настоящего постановления возложить на первого заместителя Мэра города Омска, директора департамента городского хозяйства Администрации города Омска Е.В. Фомина.

Исполняющий обязанности  
Мэра города Омска



Е.В. Фомин

СХЕМА  
расположения границ публичного сервитута  
Обзорная схема



Масштаб 1:8571

Используемые условные знаки и обозначения:

	Проектные границы публичного сервитута
	Характерная точка границы публичного сервитута
	Ось проектируемого кабеля ЭХЗ
	Ось проектируемой воздушной линии электропередачи (переустройство)
	Ось проектируемой сети автоматизации
	Ось проектируемого магистрального нефтепровода
	Часть границы, сведения ЕГРН о которой позволяют однозначно определить ее положение на местности
	Границы земельных участков, в отношении которых испрашивается публичный сервитут
	Обозначение характерной точки публичного сервитута
	Кадастровые номера земельных участков
	Установленные границы административно-территориальных образований
	Граница кадастрового квартала
	Обозначение кадастрового квартала

## Выносной лист № 1



Используемые условные знаки и обозначения:

Условные обозначения представлены на листе 1

## Выносной лист № 2



Масштаб 1:1000

Используемые условные знаки и обозначения:

Условные обозначения представлены на листе 1

Выносной лист № 3



Масштаб 1:1000

Используемые условные знаки и обозначения:

Условные обозначения представлены на листе 1

Выносной лист № 4



Масштаб 1:1000

Используемые условные знаки и обозначения:

Условные обозначения представлены на листе 1



Выносной лист № 6

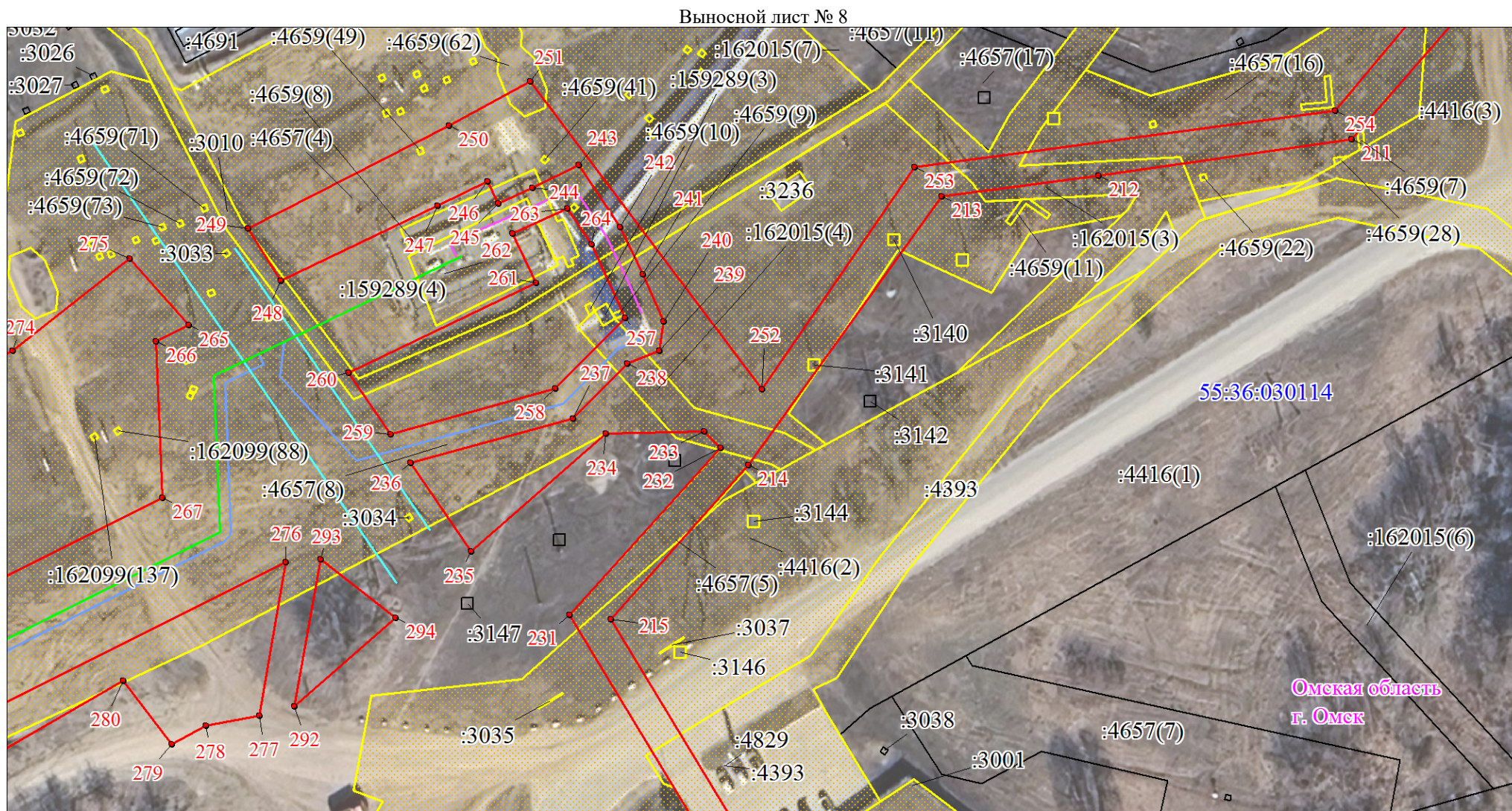


Масштаб 1:1000

Используемые условные знаки и обозначения:

Условные обозначения представлены на листе 1





Масштаб 1:1000

Используемые условные знаки и обозначения:

Условные обозначения представлены на листе 1



Масштаб 1:1000

Используемые условные знаки и обозначения:

Условные обозначения представлены на листе 1

Выносной лист № 10



Масштаб 1:1000

Используемые условные знаки и обозначения:

Условные обозначения представлены на листе 1

Выносной лист № 11



Масштаб 1:1000

Используемые условные знаки и обозначения:

Условные обозначения представлены на листе 1

Приложение № 2  
к постановлению Администрации города Омска  
от 18 июня 2026 года № 435-п

**ОПИСАНИЕ ГРАНИЦ  
публичного сервитута**

№ п/п	Характеристики объекта	Описание характеристик
1	Местоположение публичного сервитута	Омская область, город Омск, Советский административный округ
2	Площадь, кв. м	41337 ± 71
3	Иные характеристики объекта	Публичный сервитут устанавливается в целях складирования строительных и иных материалов, возведения некапитальных строений, сооружений (включая ограждения, бытовки, навесы) и размещения строительной техники, которые необходимы для обеспечения реконструкции объекта трубопроводного транспорта федерального значения «Магистральный нефтепродуктопровод «Омск-Москаленки» Ду 350, участок «Омск-Исилькуль» 5,84-7,34 км, основная нитка р. Иртыш. Омское РНУ. Реконструкция». Срок установления публичного сервитута – 18 месяцев.
Система координат: МСК-55, зона 2		
Метод определения координат характерной точки: аналитический		
Средняя квадратическая погрешность положения характерной точки (Mt) – 0,1 м		

**Сведения о характерных точках границ публичного сервитута**

Обозначение характерных точек границ	Координаты, м	
	X	Y
1	493537.89	2149915.48
2	493565.76	2149915.85
3	493586.83	2149916.49
4	493588.40	2149921.96
5	493623.65	2149922.49
6	493623.72	2149917.33
7	493645.49	2149917.84
8	493648.85	2149922.89
9	493681.44	2149923.37
10	493681.49	2149917.36
11	493652.06	2149916.92
12	493647.67	2149910.17
13	493685.94	2149911.03
14	493686.69	2149936.89




Обозначение характерных точек границ	Координаты, м	
	X	Y
15	493633.43	2149936.92
16	493568.42	2149925.30
17	493551.98	2149923.43
1	493537.89	2149915.48
18	493315.22	2149949.79
19	493304.78	2149941.49
20	493310.77	2149939.18
21	493321.69	2149935.99
22	493340.84	2149931.74
23	493332.91	2149897.96
24	493348.92	2149898.20
25	493358.29	2149891.39
26	493403.51	2149886.91
27	493414.84	2149874.09
28	493454.11	2149886.41
29	493477.81	2149896.78
30	493567.57	2149908.88
31	493562.05	2149909.73
32	493350.93	2149902.42
33	493339.35	2149904.74
34	493346.14	2149938.65
35	493324.24	2149943.98
18	493315.22	2149949.79
36	493319.71	2150002.04
37	493331.68	2149989.58
38	493301.50	2149950.05
39	493292.79	2149942.25
40	493282.32	2149951.23
41	493281.08	2149948.50
42	493292.17	2149938.95
43	493311.88	2149953.04
44	493315.90	2149957.95
45	493330.59	2149984.54
46	493337.55	2149984.03
47	493337.06	2149979.17
48	493333.75	2149979.36
49	493319.71	2149954.29
50	493326.81	2149949.53
51	493353.15	2149943.12
52	493346.41	2149909.45

Обозначение характерных точек границ	Координаты, м	
	X	Y
53	493351.70	2149909.22
54	493355.63	2149944.73
55	493354.14	2149962.66
56	493339.46	2149986.12
57	493328.04	2149998.99
36	493319.71	2150002.04
58	493242.41	2149985.46
59	493240.82	2149983.16
60	493275.84	2149953.02
61	493278.97	2149954.12
58	493242.41	2149985.46
62	493263.69	2149955.57
63	493259.25	2149953.01
64	493251.63	2149952.98
65	493247.52	2149947.31
66	493226.01	2149950.60
67	493181.33	2149875.56
68	493183.81	2149874.13
69	493227.29	2149946.35
70	493249.55	2149944.55
71	493252.97	2149949.86
72	493260.05	2149944.73
73	493240.62	2149924.31
74	493224.31	2149914.16
75	493210.58	2149897.90
76	493206.68	2149889.18
77	493193.33	2149874.54
78	493200.14	2149867.35
79	493248.79	2149917.94
80	493230.46	2149906.81
81	493219.88	2149894.52
82	493215.92	2149886.22
83	493202.90	2149871.92
84	493198.46	2149875.85
85	493211.69	2149890.47
86	493214.71	2149897.71
87	493226.53	2149911.44
88	493241.78	2149920.70
89	493269.53	2149950.54
62	493263.69	2149955.57




Обозначение характерных точек границ	Координаты, м	
	X	Y
90	493243.19	2149973.24
91	493236.81	2149967.04
92	493235.52	2149967.83
93	493229.19	2149956.22
94	493244.81	2149953.79
95	493249.07	2149959.67
96	493252.55	2149959.97
97	493254.67	2149963.35
90	493243.19	2149973.24
98	493212.21	2149952.71
99	493202.53	2149948.00
100	493205.56	2149945.61
101	493214.24	2149945.33
102	493219.66	2149951.57
98	493212.21	2149952.71
103	493230.80	2149983.79
104	493218.66	2149961.30
105	493210.57	2149963.03
106	493195.83	2149955.10
107	493154.56	2149901.37
108	493165.46	2149893.60
109	493178.19	2149910.11
110	493172.99	2149914.35
111	493196.33	2149947.22
112	493197.09	2149952.03
113	493211.27	2149958.92
114	493222.83	2149957.16
115	493231.55	2149974.95
116	493229.05	2149976.46
117	493232.45	2149982.50
103	493230.80	2149983.79
118	493214.97	2150328.99
119	493212.21	2150328.95
120	493198.32	2150179.79
121	493189.36	2150091.99
122	493190.89	2150090.25
123	493207.23	2150108.66
124	493222.84	2150123.22

Обозначение характерных точек границ	Координаты, м	
	X	Y
125	493224.98	2150124.53
126	493227.31	2150125.67
127	493229.49	2150126.51
128	493231.48	2150127.11
129	493234.03	2150127.61
130	493236.35	2150127.87
131	493238.69	2150127.93
132	493241.02	2150127.78
133	493243.33	2150127.44
134	493245.36	2150126.97
135	493247.44	2150126.31
136	493282.81	2150114.46
137	493280.65	2150108.38
138	493261.87	2150115.59
139	493245.65	2150120.58
140	493243.77	2150121.18
141	493242.00	2150121.59
142	493240.19	2150121.84
143	493238.37	2150121.93
144	493236.55	2150121.87
145	493234.74	2150121.66
146	493232.96	2150121.28
147	493231.21	2150120.76
148	493229.52	2150120.09
149	493227.89	2150119.28
150	493226.48	2150118.42
151	493211.51	2150104.47
152	493197.97	2150089.19
153	493199.63	2150081.67
154	493231.32	2149991.39
155	493235.47	2149987.82
156	493287.49	2150065.26
157	493294.05	2150060.39
158	493298.08	2150066.23
159	493289.16	2150072.71
160	493270.57	2150045.10
161	493236.09	2149991.52
162	493233.32	2149993.85
163	493200.48	2150088.54
164	493227.81	2150115.89
165	493237.84	2150118.64
166	493248.14	2150117.48




Обозначение характерных точек границ	Координаты, м	
	X	Y
167	493281.59	2150105.82
168	493285.64	2150117.31
169	493251.44	2150129.82
170	493240.05	2150131.47
171	493226.74	2150130.45
172	493214.09	2150121.27
173	493192.26	2150097.49
174	493201.27	2150181.50
118	493214.97	2150328.99
175	493265.58	2150340.22
176	493207.40	2150339.57
177	493207.08	2150336.04
178	493258.36	2150335.94
179	493258.45	2150329.70
180	493265.66	2150329.81
175	493265.58	2150340.22
181	493187.92	2150074.69
182	493183.67	2150074.14
183	493121.40	2150006.98
184	493123.50	2150005.04
181	493187.92	2150074.69
185	493183.07	2150086.93
186	493106.29	2150004.84
187	493115.21	2149996.08
188	493119.42	2150000.63
189	493113.19	2150006.41
190	493119.62	2150013.81
191	493185.38	2150084.76
185	493183.07	2150086.93
192	493044.89	2150192.35
193	493044.00	2150179.76
194	493069.80	2150179.41
195	493062.54	2150164.43
196	493021.64	2150169.54
197	493019.94	2150165.54
198	493062.20	2150160.50
199	493068.46	2150155.69
200	493085.19	2150181.73




Обозначение характерных точек границ	Координаты, м	
	X	Y
201	493095.75	2150180.76
202	493192.56	2150174.80
203	493192.88	2150177.79
204	493081.72	2150184.56
205	493051.42	2150184.10
206	493051.34	2150191.99
192	493044.89	2150192.35
207	492963.68	2149905.30
208	492933.38	2149878.17
209	492887.93	2149837.01
210	492914.36	2149808.78
211	492850.21	2149750.14
212	492844.79	2149704.73
213	492841.68	2149676.64
214	492794.66	2149640.97
215	492767.77	2149615.88
216	492707.77	2149650.48
217	492659.70	2149675.23
218	492625.66	2149613.17
219	492607.96	2149619.47
220	492603.66	2149610.25
221	492594.16	2149615.13
222	492585.48	2149599.41
223	492594.53	2149594.71
224	492581.31	2149572.83
225	492585.25	2149567.72
226	492605.78	2149602.02
227	492610.91	2149612.06
228	492628.47	2149605.80
229	492662.15	2149667.22
230	492704.90	2149645.21
231	492768.65	2149608.45
232	492797.83	2149636.19
233	492800.80	2149633.24
234	492800.85	2149615.73
235	492780.38	2149591.17
236	492796.36	2149580.69
237	492803.65	2149609.83
238	492813.14	2149619.71
239	492815.40	2149625.58
240	492820.51	2149626.47

Обозначение характерных точек границ	Координаты, м	
	X	Y
241	492829.03	2149622.97
242	492837.50	2149619.11
243	492848.78	2149611.96
244	492844.80	2149603.58
245	492842.25	2149597.35
246	492846.17	2149595.58
247	492842.05	2149586.47
248	492829.30	2149558.24
249	492838.75	2149552.56
250	492856.28	2149588.82
251	492863.86	2149603.61
252	492808.12	2149643.78
253	492847.03	2149671.90
254	492855.34	2149747.30
255	492904.65	2149790.57
256	492996.35	2149867.76
207	492963.68	2149905.30
257	492821.37	2149619.62
258	492809.09	2149606.83
259	492801.63	2149577.16
260	492812.61	2149569.88
261	492827.95	2149603.82
262	492836.78	2149599.83
263	492841.08	2149609.73
264	492834.63	2149613.82
257	492821.37	2149619.62
265	492821.77	2149541.57
266	492819.10	2149535.66
267	492791.13	2149536.19
268	492649.87	2149236.30
269	492665.91	2149240.99
270	492681.28	2149238.85
271	492691.72	2149238.85
272	492694.13	2149240.32
273	492751.52	2149360.03
274	492818.02	2149510.05
275	492833.86	2149531.30
265	492821.77	2149541.57
276	492779.29	2149558.01

Обозначение характерных точек границ	Координаты, м	
	X	Y
277	492751.95	2149552.63
278	492750.45	2149543.08
279	492747.28	2149536.85
280	492758.82	2149528.48
281	492738.66	2149491.53
282	492701.10	2149425.10
283	492693.73	2149412.67
284	492658.85	2149342.11
285	492651.03	2149339.14
286	492651.26	2149324.46
287	492637.95	2149295.33
288	492620.92	2149271.70
289	492615.79	2149255.76
290	492613.70	2149253.06
291	492635.38	2149252.48
276	492779.29	2149558.01
292	492753.52	2149558.94
293	492779.55	2149564.17
294	492768.84	2149577.32
292	492753.52	2149558.94



**ПОРЯДОК**  
расчета и внесения платы за публичный сервитут

Расчет платы за публичный сервитут в отношении земельных участков, находящихся в государственной собственности до разграничения собственности на землю:

$R_{п} = (KCT \times 0,01\%) / Плз/у \times Плсерв.$ , где:

- Rп** – размер платы за публичный сервитут, руб. в год;  
**KCT** – кадастровая стоимость земельного участка согласно выписке из Единого государственного реестра недвижимости, рублей;  
**0,01** – плата за публичный сервитут в отношении земельного участка, находящегося в государственной или муниципальной собственности и не обремененного правами третьих лиц, устанавливается в размере 0,01 процента кадастровой стоимости такого земельного участка за каждый год использования этого земельного участка (ст. 39.46 Земельного кодекса Российской Федерации), %;  
**Плз/у** – площадь земельного участка согласно выписке из Единого государственного реестра недвижимости, кв. м;  
**Плсерв.** – площадь части земельного участка (публичного сервитута) кв. м;

Кадастровый номер земельного участка	Кадастровая стоимость земельного участка, руб. (KCT)	0,01 %	Площадь земельного участка, кв.м. (Плз/у)	Площадь части земельного участка (публичного сервитута), кв.м. (Плсерв.)	Размер платы за публичный сервитут в год, руб. (Rп)	Размер платы за публичный сервитут за 1,5 года (весь срок публичного сервитута), руб.
55:36:030114:4393	1687074,60	0,01	2490	177	11,99	17,99*
55:36:030114:4829	2105910,08	0,01	2008	177	18,56	27,84
55:36:030114:4416	26814323,04	0,01	39576	317	21,48	32,22
55:36:030114:4659	7043705,80	0,01	10396	94	6,37	9,55
55:36:030114:4657	105649833,96	0,01	103323	17530	1792,48	2688,72
55:36:000000:162015	38233288,70	0,01	41653	752	69,03	103,54
<b>Итого:</b>						<b>2861,87</b>

\* Размер платы за публичный сервитут в размере 17 (семнадцать) рублей 99 копеек не включен в итоговую сумму в связи с наложением земельных участков с кадастровыми номерами 55:36:030114:4393 и 55:36:030114:4829 и удвоением площади публичного сервитута на 177 кв. м.

Расчет платы за публичный сервитут в отношении земель, государственная собственность на которые не разграничена




и не предоставленных гражданам или юридическим лицам, исчисляется по формуле:

$Rп = Cсу \times 0,01\% \times Плсерв$ , где:

- $Rп$  – размер платы за публичный сервитут, руб. в год;  
 $Cсу$  – средний уровень кадастровой стоимости земельных участков муниципального образования городской округ город Омск Омской области (приложение № 2 к приказу Министерства имущественных отношений Омской области от 9 сентября 2022 года № 78-п «Об утверждении результатов определения кадастровой стоимости земельных участков расположенных на территории Омской области»), 982,06 руб./кв. м;  
0,01 – плата за публичный сервитут в отношении земельного участка, находящегося в государственной или муниципальной собственности и не обремененного правами третьих лиц, устанавливается в размере 0,01 процента кадастровой стоимости такого земельного участка за каждый год использования этого земельного участка (статья 39.46 Земельного кодекса Российской Федерации), %;  
Плсерв. – площадь части земельного участка (публичного сервитута), кв. м.

Кадастровый номер квартала	Средний уровень кадастровой стоимости земель городского округа город Омск Омской области, руб./кв. м, (Cсу)	Площадь публичного сервитута, кв.м. (Плсерв)	Размер платы за публичный сервитут в год, руб. (Рп)	Размер платы за публичный сервитут за 1,5 года (весь срок публичного сервитута), руб.
55:36:030114	982,06	20711	2033,94	3 050,92

Размер платы за публичный сервитут в отношении земельных участков и земель, государственная собственность на которые не разграничена и не предоставленных гражданам или юридическим лицам, составляет 5912 (пять тысяч девятьсот двенадцать) рублей 79 копеек.

Плата за публичный сервитут, установленный в отношении земельных участков и земель, находящихся в государственной собственности и не обремененных правами третьих лиц, вносится обладателем публичного сервитута единовременным платежом не позднее шести месяцев со дня принятия решения об установлении публичного сервитута.

Получатель: УФК по Омской области (ДАГ Администрации г. Омска)

Банковские реквизиты для оплаты:

ИНН 5503031117

КПП 550301001

Наименование банка получателя:

ОКЦ № 6 Сибирского ГУ Банка России//УФК по Омской области г. Омск  
БИК 015209001

Единый казначейский счет 40102810245370000044

Казначейский счет 03100643000000015200

ОКТМО 52701000

КБК 91411105312040499120

Назначение платежа: плата за публичный сервитут, приказ директора департамента архитектуры и градостроительства Администрации города Омска от 16 декабря 2021 года № 75 «О Порядке осуществления департаментом архитектуры и градостроительства Администрации города Омска бюджетных полномочий администратора доходов бюджета города Омска».

---



Приложение № 4  
к постановлению Администрации города Омска  
от 18 июня 2026 года № 435-п

**ГРАФИК**  
проведения работ, необходимых для осуществления деятельности,  
для обеспечения которой установлен публичный сервитут

Наименование вида работ	Сроки выполнения работ, месяц
Складирование строительных и иных материалов, возведение некапитальных строений, сооружений (включая ограждения, бытовки, навесы) и размещение строительной техники	18

