



# ПОСТАНОВЛЕНИЕ АДМИНИСТРАЦИИ ГОРОДА ОМСКА

от 10 июня 2026 года № 416-п

## Об установлении публичного сервитута

Руководствуясь Земельным кодексом Российской Федерации, Федеральным законом «О введении в действие Земельного кодекса Российской Федерации», Федеральным законом «Об общих принципах организации местного самоуправления в Российской Федерации», Федеральным законом «Об общих принципах организации местного самоуправления в единой системе публичной власти», постановлением Правительства Российской Федерации от 20 ноября 2000 года № 878 «Об утверждении Правил охраны газораспределительных сетей», Уставом города Омска, постановлением Администрации города Омска от 2 июня 2025 года № 1-цр «Об утверждении Административного регламента Администрации города Омска по предоставлению муниципальной услуги «Установление сервитута, публичного сервитута на территории города Омска», на основании ходатайства об установлении публичного сервитута Акционерного общества «Омскоблгаз» от 29 апреля 2026 года № ГИС-11116/ДАГ постановляю:

1. Установить в интересах Акционерного общества «Омскоблгаз» (ОГРН 1035504001345, ИНН 5503002042) публичный сервитут в целях эксплуатации линейного объекта системы газоснабжения «Газоснабжение жилья ТСЖ «Оптимист» микрорайона Левобережный г. Омск. Наружный газопровод», необходимого для организации газоснабжения населения, в отношении:

1) части земельного участка площадью 51 кв. м, входящей в состав земельного участка с кадастровым номером 55:36:130125:3258, площадью 398 кв. м, относящегося к категории земель населенных пунктов, местоположение: Омская область, город Омск, Кировский административный округ, улица 9-я Любинская;

2) части земельного участка площадью 38 кв. м, входящей в состав земельного участка с кадастровым номером 55:36:130125:3259, площадью 406 кв. м, относящегося к категории земель населенных пунктов, местоположение: Омская область, город Омск, Кировский административный округ, улица 9-я Любинская;

3) части земельного участка площадью 19 кв. м, входящей в состав земельного участка с кадастровым номером 55:36:130125:3260, площадью

407 кв. м, относящегося к категории земель населенных пунктов, местоположение: Омская область, город Омск, Кировский административный округ, улица 9-я Любинская;

4) части земельного участка площадью 81 кв. м, входящей в состав земельного участка с кадастровым номером 55:36:130125:3261, площадью 446 кв. м, относящегося к категории земель населенных пунктов, местоположение: Омская область, город Омск, Кировский административный округ, улица 9-я Любинская;

5) части земельного участка площадью 2 кв. м, входящей в состав земельного участка с кадастровым номером 55:36:130125:69, площадью 774 кв. м, относящегося к категории земель населенных пунктов, местоположение установлено относительно ориентира, расположенного за пределами участка. Ориентир 2-этажный жилой дом. Участок находится примерно в 30 м по направлению на юго-запад от ориентира. Почтовый адрес ориентира: Омская область, город Омск, Кировский административный округ, улица Кондратюка, дом 85;

6) части земельного участка площадью 48 кв. м, входящей в состав земельного участка с кадастровым номером 55:36:130125:535, площадью 790 кв. м, относящегося к категории земель населенных пунктов, местоположение: установлено относительно ориентира, расположенного за пределами участка. Ориентир 2-этажный жилой дом. Участок находится примерно в 35 м по направлению на юго-запад от ориентира. Почтовый адрес ориентира: Омская область, город Омск, Кировский административный округ, улица 11-я Любинская, дом 75;

7) части земельного участка площадью 55 кв. м, входящей в состав земельного участка с кадастровым номером 55:36:130125:2098, площадью 1199 кв. м, относящегося к категории земель населенных пунктов, местоположение установлено относительно ориентира, расположенного в границах участка. Ориентир жилой дом. Почтовый адрес ориентира: Омская область, город Омск, Кировский административный округ, улица 9-я Любинская, дом 68;

8) части земельного участка площадью 4 кв. м, входящей в состав земельного участка с кадастровым номером 55:36:130125:241, площадью 899 кв. м, относящегося к категории земель населенных пунктов, местоположение установлено относительно ориентира, расположенного в границах участка. Ориентир жилой дом. Почтовый адрес ориентира: Омская область, город Омск, Кировский административный округ, улица 11-я Любинская, дом 77;

9) части земельного участка площадью 402 кв. м, входящей в состав земельного участка с кадастровым номером 55:36:000000:152927, площадью 47090 кв. м, относящегося к категории земель населенных пунктов, местоположение: Омская область, город Омск, Кировский административный округ. На земельном участке расположена автомобильная дорога общего пользования местного значения улица 12-я Любинская (от улицы 4-я Солнечная до улицы Радужной), идентификационный номер 52-401-364 ОП МГ 172;

10) части земельного участка площадью 124 кв. м, входящей в состав земельного участка с кадастровым номером 55:36:000000:1568, площадью 62338 кв. м, относящегося к категории земель населенных пунктов, местоположение: Омская область, город Омск, Кировский административный округ, на земельном участке расположена автомобильная дорога общего пользования местного значения улица Фиалкова (от улицы 9-я Любинская до улицы Толмачева);

11) части земельного участка площадью 790 кв. м, входящей в состав земельного участка с кадастровым номером 55:36:000000:1584, площадью 50881 кв. м, относящегося к категории земель населенных пунктов, местоположение: Омская область, город Омск, Кировский административный округ, на земельном участке расположена автомобильная дорога общего пользования местного значения улица Толмачева (от улицы Дружной до улицы Широкой);

12) части земельного участка площадью 1227 кв. м, входящей в состав земельного участка с кадастровым номером 55:36:000000:153113, площадью 37824 кв. м, относящегося к категории земель населенных пунктов, местоположение: Омская область, город Омск, Кировский административный округ, на земельном участке расположена автомобильная дорога общего пользования местного значения улица 9-я Любинская (от улицы 9-я Солнечная до улицы Радужной), идентификационный номер 52-401-364 ОП МГ 169;

13) части земель, государственная собственность на которые не разграничена, в границах кадастрового квартала 55:36:130125, площадью 4 кв. м, расположенных в Кировском административном округе города Омска.

2. Срок публичного сервитута – 49 лет.

3. Утвердить границы публичного сервитута в соответствии со схемой расположения границ публичного сервитута согласно приложению № 1 к настоящему постановлению и описанием границ публичного сервитута согласно приложению № 2 к настоящему постановлению.

4. Расчет и внесение платы за публичный сервитут осуществить в порядке согласно приложению № 3 к настоящему постановлению.

5. Акционерному обществу «Омскоблгаз» привести земельный участок в состояние, пригодное для использования в соответствии с видом разрешенного использования, в сроки, предусмотренные пунктом 8 статьи 39.50 Земельного кодекса Российской Федерации.

6. Департаменту архитектуры и градостроительства Администрации города Омска в течение пяти рабочих дней со дня принятия решения об установлении публичного сервитута осуществить необходимые мероприятия и юридически значимые действия, связанные с установлением публичного сервитута.

7. Департаменту информационной политики Администрации города Омска обеспечить:

- официальное опубликование настоящего постановления;
- размещение настоящего постановления на официальном сайте Администрации города Омска в информационно-телекоммуникационной сети «Интернет».

8. Контроль за исполнением настоящего постановления возложить на первого заместителя Мэра города Омска, директора департамента городского хозяйства Администрации города Омска Е.В. Фомина.

Мэр города Омска

A handwritten signature in black ink, consisting of several overlapping, sweeping strokes that form a cursive, somewhat abstract shape. The signature is positioned between the text 'Мэр города Омска' on the left and 'С.Н. Шелест' on the right.

С.Н. Шелест

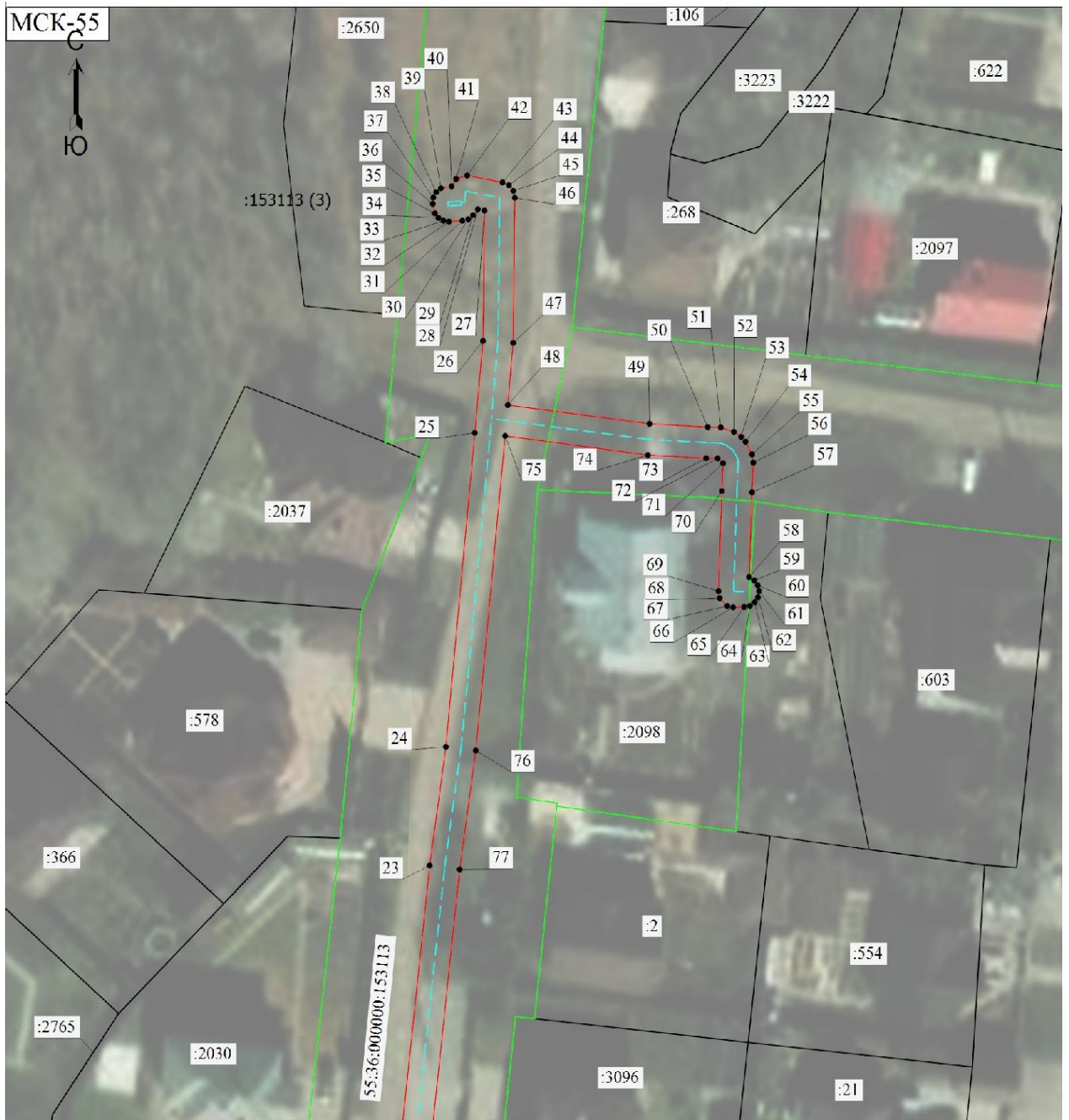
СХЕМА  
расположения границ публичного сервитута



Условные обозначения

- - Граница публичного сервитута
- - Граница земельного участка, сведения о которой имеются в ЕГРН
- - Существующее местоположение инженерного сооружения
- - Характерная точка публичного сервитута
- 1 - Обозначение новой характерной точки публичного сервитута
- :334 - Номер земельного участка, сведения о котором имеются в ЕГРН
- 55:36:130125 - Номер кадастрового квартала
- - границы земельных участков, в отношении которых испрашивается публичный сервитут

# Выносной лист 1

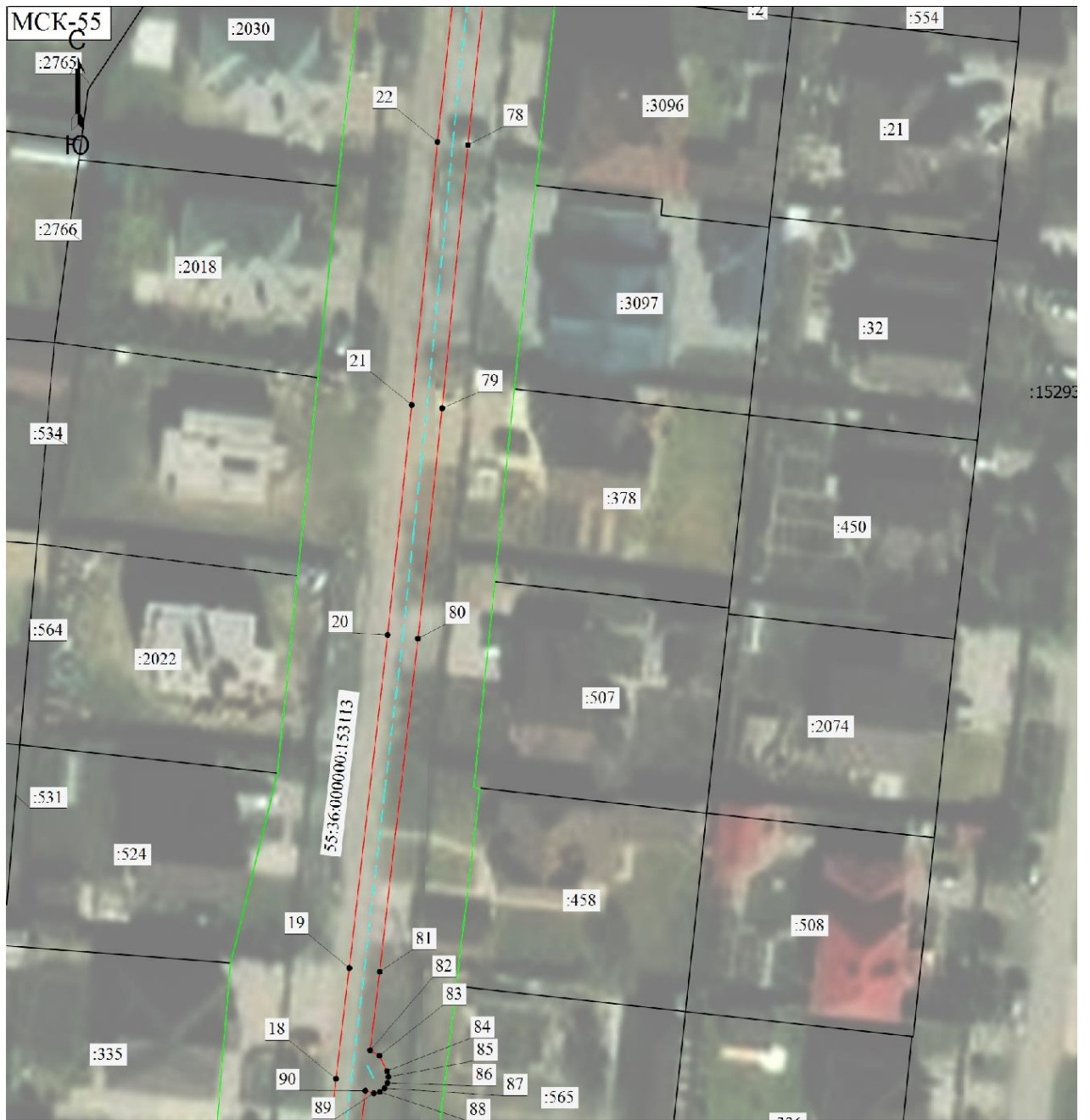


Масштаб 1:800

Условные обозначения

- |  |  |  |  |
|--|--|--|--|
|  | - Граница публичного сервитута                             |  | - Граница земельного участка, сведения о которой имеются в ЕГРН                    |
|  | - Существующее местоположение инженерного сооружения       |  | - Характерная точка публичного сервитута   |
|  | - Обозначение новой характерной точки публичного сервитута |  | - Номер земельного участка, сведения о котором имеются в ЕГРН                      |
|  | - Номер кадастрового квартала                              |  | - границы земельных участков, в отношении которых испрашивается публичный сервитут |

## Выносной лист 2



Масштаб 1:800

## Условные обозначения

- |  |  |  |  |
|--|--|--|--|
|  | - Граница публичного сервитута                             |  | - Граница земельного участка, сведения о которой имеются в ЕГРН                    |
|  | - Существующее местоположение инженерного сооружения       |  | - Характерная точка публичного сервитута   |
|  | - Обозначение новой характерной точки публичного сервитута |  | - Номер земельного участка, сведения о котором имеются в ЕГРН                      |
|  | - Номер кадастрового квартала                              |  | - границы земельных участков, в отношении которых испрашивается публичный сервитут |

## Выносной лист 3



## Условные обозначения

- |  |  |  |   |
|--|--|--|---|
|  | - Граница публичного сервитута   |  | - Граница земельного участка, сведения о которой имеются в ЕГРН |
|  | - Существующее местоположение инженерного сооружения                               |  | - Характерная точка публичного сервитута                        |
|  | - Обозначение новой характерной точки публичного сервитута                         |  | - Номер земельного участка, сведения о котором имеются в ЕГРН   |
|  | - границы земельных участков, в отношении которых испрашивается публичный сервитут |  |   |

## Выносной лист 4



Масштаб 1:500

### Условные обозначения

- |  |   |
|--|---|
| <p>— - Граница публичного сервитута</p> <p>--- - Существующее местоположение инженерного сооружения</p> <p><b>1</b> - Обозначение новой характерной точки публичного сервитута</p> <p>55:36:130125 - Номер кадастрового квартала</p> | <p>— - Граница земельного участка, сведения о которой имеются в ЕГРН</p> <p>• - Характерная точка публичного сервитута</p> <p>373 - Номер земельного участка, сведения о котором имеются в ЕГРН</p> <p>— - границы земельных участков, в отношении которых испрашивается публичный сервитут</p> |
|--|---|

Приложение № 2  
к постановлению Администрации города Омска  
от 10 июня 2026 года № 416-п

**ОПИСАНИЕ ГРАНИЦ**  
публичного сервитута

№ п/п	Характеристики объекта	Описание характеристик
1	Местоположение публичного сервитута	Омская область, город Омск, Кировский административный округ
2	Площадь, кв. м	2845 +/- 19
3	Иные характеристики объекта	Публичный сервитут устанавливается в целях эксплуатации линейного объекта системы газоснабжения «Газоснабжение жилья ТСЖ «Оптимист» микрорайона Левобережный г. Омск. Наружный газопровод», необходимого для организации газоснабжения населения. Срок установления публичного сервитута – 49 лет
Система координат: МСК-55, зона 2		
Метод определения координат характерной точки: аналитический метод		
Средняя квадратическая погрешность положения характерной точки (Mt) – 0,1 м		

Сведения о характерных точках границ публичного сервитута

Обозначение характерных точек границ	Координаты, м	
	X	Y
1	482705.06	2153395.77
2	482704.62	2153394.74
3	482704.62	2153393.97
4	482704.94	2153393.11
5	482705.48	2153392.56
6	482706.18	2153392.26
7	482709.12	2153392.59
8	482723.49	2153394.84
9	482739.66	2153397.61
10	482756.73	2153402.40
11	482757.67	2153402.55
12	482774.38	2153405.33
13	482776.29	2153401.43
14	482778.16	2153398.67
15	482780.16	2153396.78
16	482783.33	2153395.46
17	482786.13	2153395.15
18	482796.50	2153396.33
19	482810.72	2153398.07
20	482853.47	2153403.11

Обозначение характерных точек границ	Координаты, м	
	X	Y
21	482883.00	2153406.27
22	482916.77	2153409.65
23	482955.47	2153413.86
24	482970.71	2153416.00
25	483011.01	2153419.84
26	483022.81	2153420.92
27	483039.54	2153421.12
28	483039.71	2153420.24
29	483038.94	2153419.60
30	483038.43	2153418.96
31	483038.22	2153418.17
32	483038.12	2153416.42
33	483038.22	2153415.68
34	483038.59	2153415.02
35	483039.17	2153414.55
36	483040.40	2153414.26
37	483041.20	2153414.33
38	483041.91	2153414.71
39	483042.41	2153415.34
40	483042.67	2153416.76
41	483043.60	2153417.35
42	483044.04	2153418.82
43	483043.15	2153423.51
44	483042.78	2153424.35
45	483042.07	2153424.94
46	483041.17	2153425.14
47	483022.56	2153424.91
48	483014.58	2153424.21
49	483012.16	2153443.00
50	483011.74	2153450.73
51	483011.70	2153452.45
52	483011.13	2153454.18
53	483010.49	2153455.14
54	483009.86	2153455.74
55	483008.25	2153456.59
56	483007.18	2153456.76
57	483003.37	2153456.59
58	482992.50	2153456.22
59	482992.07	2153456.90
60	482991.43	2153457.35
61	482990.67	2153457.52
62	482989.90	2153457.38
63	482989.25	2153456.96
64	482988.80	2153456.32
65	482988.63	2153455.56
66	482988.60	2153454.08




Обозначение характерных точек границ	Координаты, м	
	X	Y
67	482988.78	2153453.32
68	482989.79	2153452.32
69	482990.67	2153452.15
70	483003.53	2153452.59
71	483007.09	2153452.75
72	483007.71	2153452.04
73	483007.74	2153450.51
74	483008.16	2153442.78
75	483010.60	2153423.86
76	482970.22	2153419.97
77	482954.97	2153417.83
78	482916.36	2153413.63
79	482882.59	2153410.25
80	482853.00	2153407.09
81	482810.24	2153402.05
82	482800.16	2153400.83
83	482799.46	2153402.00
84	482797.50	2153403.02
85	482796.74	2153403.21
86	482795.97	2153403.09
87	482795.30	2153402.69
88	482794.84	2153402.06
89	482794.65	2153401.30
90	482794.98	2153400.19
91	482786.36	2153399.15
92	482784.06	2153399.41
93	482782.20	2153400.25
94	482781.15	2153401.34
95	482778.46	2153405.95
96	482777.48	2153408.24
97	482776.28	2153413.26
98	482774.78	2153429.74
99	482773.43	2153445.98
100	482770.91	2153463.66
101	482768.55	2153473.43
102	482766.65	2153487.57
103	482766.07	2153490.91
104	482762.73	2153517.73
105	482758.25	2153555.10
106	482758.01	2153557.21
107	482757.91	2153560.12
108	482757.31	2153563.47
109	482756.54	2153565.84
110	482755.43	2153568.52
111	482754.07	2153571.04
112	482752.82	2153572.65

Обозначение характерных точек границ	Координаты, м	
	X	Y
113	482751.24	2153574.22
114	482749.05	2153575.48
115	482746.67	2153576.40
116	482744.53	2153577.03
117	482742.50	2153577.28
118	482736.32	2153577.53
119	482731.08	2153577.44
120	482727.00	2153577.03
121	482721.27	2153576.21
122	482676.12	2153569.08
123	482651.60	2153564.81
124	482650.78	2153565.90
125	482650.03	2153566.21
126	482649.22	2153566.20
127	482648.48	2153565.87
128	482647.86	2153565.42
129	482647.34	2153564.86
130	482647.06	2153564.15
131	482647.07	2153563.39
132	482647.53	2153562.45
133	482648.08	2153561.89
134	482649.07	2153561.60
135	482649.77	2153561.02
136	482650.48	2153560.71
137	482651.26	2153560.69
138	482676.80	2153565.14
139	482721.89	2153572.25
140	482727.58	2153573.08
141	482731.26	2153573.44
142	482736.25	2153573.53
143	482742.13	2153573.29
144	482743.90	2153573.07
145	482745.23	2153572.66
146	482747.52	2153571.78
147	482748.62	2153571.18
148	482749.92	2153569.89
149	482750.64	2153568.98
150	482751.75	2153566.92
151	482752.84	2153564.30
152	482753.46	2153562.38
153	482753.92	2153559.81
154	482754.02	2153556.80
155	482754.27	2153554.62
156	482758.75	2153517.25
157	482762.09	2153490.45
158	482762.70	2153486.96

Обозначение характерных точек границ	Координаты, м	
	X	Y
159	482764.60	2153472.81
160	482766.95	2153463.06
161	482769.46	2153445.58
162	482770.80	2153429.34
163	482772.34	2153412.52
164	482773.07	2153409.16
165	482757.04	2153406.50
166	482755.75	2153406.29
167	482738.63	2153401.48
168	482722.84	2153398.79
169	482711.16	2153396.97
170	482710.44	2153403.09
171	482709.86	2153408.75
172	482709.20	2153414.80
173	482708.49	2153420.75
174	482707.88	2153426.73
175	482707.63	2153427.47
176	482707.12	2153428.06
177	482706.43	2153428.42
178	482705.65	2153428.48
179	482704.91	2153428.23
180	482704.32	2153427.72
181	482703.96	2153427.03
182	482703.90	2153426.25
183	482704.51	2153420.41
184	482705.22	2153414.36
185	482705.88	2153408.35
186	482706.47	2153402.55
187	482707.11	2153397.10
188	482705.65	2153396.31
1	482705.06	2153395.77

Приложение № 3  
к постановлению Администрации города Омска  
от 10 июня 2026 года № 416-п

**ПОРЯДОК**  
расчета и внесения платы за публичный сервитут

Расчет платы за публичный сервитут в отношении земельных участков, находящихся в муниципальной собственности и не обремененных правами третьих лиц:

$R_{п} = (KCT \times 0,01\%) / Плз/у \times Плсерв.$ , где:

- $R_{п}$  – размер платы за публичный сервитут, руб. в год;  
 $KCT$  – кадастровая стоимость земельного участка согласно выписке из Единого государственного реестра недвижимости, рублей;  
 $0,01$  – плата за публичный сервитут в отношении земельного участка, находящегося в государственной или муниципальной собственности и не обремененного правами третьих лиц, устанавливается в размере 0,01 процента кадастровой стоимости такого земельного участка за каждый год использования этого земельного участка (ст. 39.46 Земельного кодекса Российской Федерации), %;  
 $Плз/у$  – площадь земельного участка согласно выписке из Единого государственного реестра недвижимости, кв. м;  
 $Плсерв.$  – площадь части земельного участка (публичного сервитута) кв. м;

Кадастровый номер земельного участка	Кадастровая стоимость земельного участка, руб. (KCT)	0,01 %	Площадь земельного участка, кв. м (Плз/у)	Площадь части земельного участка (публичного сервитута), кв. м (Плсерв.)	Размер платы за публичный сервитут в год, руб. (Rp)	Размер платы за публичный сервитут за 49 лет (весь срок сервитута), руб.
55:36:000000:152927	43988181,7	0,01	47090	402	37,55	1839,95
55:36:000000:1568	58231795,94	0,01	62338	124	11,58	567,42
55:36:000000:1584	47529468,53	0,01	50881	790	73,80	3616,20
55:36:000000:153113	35332533,12	0,01	37824	1227	114,62	5616,38
Итого:						11639,95

Размер платы за публичный сервитут в отношении земельных участков, находящихся в муниципальной собственности и не обремененных правами третьих лиц, составляет 11639 (одиннадцать тысяч шестьсот тридцать девять) рублей 95 копеек.

Плата за публичный сервитут, установленный в отношении земельных участков, находящихся в муниципальной собственности и не обремененных правами третьих лиц, вносится обладателем публичного сервитута единовременным платежом не позднее шести месяцев со дня принятия решения об установлении публичного сервитута.

Получатель: УФК по Омской области (ДАГ Администрации г. Омска)

Банковские реквизиты для оплаты:

ИНН 5503031117

КПП 550301001

Наименование банка получателя:

ОКЦ № 6 Сибирского ГУ Банка России//УФК по Омской области г. Омск

БИК 015209001

Единый казначейский счет 40102810245370000044

Казначейский счет 03100643000000015200

ОКТМО 52701000

КБК 91411105324040499120

Назначение платежа: плата за публичный сервитут, приказ директора департамента архитектуры и градостроительства Администрации города Омска от 16 декабря 2021 года № 75 «О Порядке осуществления департаментом архитектуры и градостроительства Администрации города Омска бюджетных полномочий администратора доходов бюджета города Омска».

Расчет платы за публичный сервитут в отношении земель, государственная собственность на которые не разграничена и не предоставленных гражданам или юридическим лицам, исчисляется по формуле:

$Rп = Cсу \times 0,01\% \times Плсерв$ , где:

- $Rп$  – размер платы за публичный сервитут, руб. в год;
- $Cсу$  – средний уровень кадастровой стоимости земельных участков муниципального образования городской округ город Омск Омской области (приложение № 2 к приказу Министерства имущественных отношений Омской области от 9 сентября 2022 года № 78-п «Об утверждении результатов определения кадастровой стоимости земельных участков расположенных на территории Омской области»), 982,06 руб./кв. м;
- 0,01 – плата за публичный сервитут в отношении земельного участка, находящегося в государственной или муниципальной собственности и не обремененного правами третьих лиц, устанавливается в размере 0,01 процента кадастровой стоимости такого земельного участка за каждый год использования этого

земельного участка (статья 39.46 Земельного кодекса Российской Федерации), %;

Плсерв. – площадь части земельного участка (публичного сервитута), кв. м.

Кадастровый номер квартала	Средний уровень кадастровой стоимости земель городского округа город Омск Омской области, руб./кв. м, (Ссу)	Площадь публичного сервитута, кв.м (Плсерв)	Размер платы за публичный сервитут в год, руб. (Рп)	Размер платы за публичный сервитут за 49 лет (весь срок сервитута), руб.
55:36:130125	982,06	4	0,39	19,11

Размер платы за публичный сервитут в отношении земель, государственная собственность на которые не разграничена и не предоставленных гражданам или юридическим лицам, составляет 19 (девятнадцать) рублей 11 копеек.

Плата за публичный сервитут, установленный в отношении земель, находящихся в государственной собственности и не обремененных правами третьих лиц, вносится обладателем публичного сервитута единовременным платежом не позднее шести месяцев со дня принятия решения об установлении публичного сервитута.

Получатель: УФК по Омской области (ДАГ Администрации г. Омска)

Банковские реквизиты для оплаты:

ИНН 5503031117

КПП 550301001

Наименование банка получателя:

ОКЦ № 6 Сибирского ГУ Банка России//УФК по Омской области г. Омск

БИК 015209001

Единый казначейский счет 40102810245370000044

Казначейский счет 03100643000000015200

ОКТМО 52701000

КБК 91411105312040499120

Назначение платежа: плата за публичный сервитут, приказ директора департамента архитектуры и градостроительства Администрации города Омска от 16 декабря 2021 года № 75 «О Порядке осуществления департаментом архитектуры и градостроительства Администрации города Омска бюджетных полномочий администратора доходов бюджета города Омска».