



# ПОСТАНОВЛЕНИЕ АДМИНИСТРАЦИИ ГОРОДА ОМСКА

от 9 июня 2026 года № 412-п

Об утверждении проекта межевания части территории муниципального образования городской округ город Омск Омской области

Руководствуясь Градостроительным кодексом Российской Федерации, Федеральным законом «Об общих принципах организации местного самоуправления в Российской Федерации», Федеральным законом «Об общих принципах организации местного самоуправления в единой системе публичной власти», Уставом города Омска, Решением Омского городского Совета от 10 декабря 2008 года № 201 «Об утверждении Правил землепользования и застройки муниципального образования городской округ город Омск Омской области», постановляю:

1. Утвердить проект межевания территории элемента планировочной структуры № 9 жилого района III проекта планировки территории, расположенной в границах: Ленинградская площадь – проспект К. Маркса – улица Братская – граница полосы отвода железной дороги – правый берег реки Иртыш – в Центральном, Ленинском административных округах города Омска, утвержденного постановлением Администрации города Омска от 16 июля 2012 года № 969-п «Об утверждении проектов планировки некоторых частей территории муниципального образования городской округ город Омск Омской области» (далее – проект межевания территории), согласно приложению к настоящему постановлению.

2. Департаменту архитектуры и градостроительства Администрации города Омска направить материалы проекта межевания территории, указанного в пункте 1 настоящего постановления, в филиал публично-правовой компании «Роскадастр» по Омской области в течение пяти рабочих дней со дня вступления в силу настоящего постановления.

3. Департаменту информационной политики Администрации города Омска официально опубликовать настоящее постановление и разместить его на официальном сайте Администрации города Омска в информационно-телекоммуникационной сети «Интернет».

4. Контроль за исполнением настоящего постановления возложить на первого заместителя Мэра города Омска, директора департамента городского хозяйства Администрации города Омска Е.В. Фомина.

Мэр города Омска

С.Н. Шелест

### ПРОЕКТ МЕЖЕВАНИЯ

территории элемента планировочной структуры № 9 жилого района  
III проекта планировки территории, расположенной в границах: Ленинградская  
площадь – проспект К. Маркса – улица Братская – граница полосы отвода  
железнодорожной дороги – правый берег реки Иртыш – в Центральном, Ленинском  
административных округах города Омска

I. Перечень и сведения о площади образуемых земельных участков,  
в том числе возможные способы их образования

Номер земельного участка	Площадь земельного участка по проекту, кв. м	Способы образования земельного участка
1 этап		
9.1	132	Из земель, государственная собственность на которые не разграничена
9.2	864	Перераспределение земельного участка с кадастровым номером 55:36:090303:10244 и земель, государственная собственность на которые не разграничена
9.3	1792	Перераспределение земельного участка с кадастровым номером 55:36:090303:10243 и земель, государственная собственность на которые не разграничена
9.4	2009	Из земель, государственная собственность на которые не разграничена
9.5	1914	Объединение земельных участков с кадастровыми номерами 55:36:090303:3056 и 55:36:090303:3057
9.6	160	Из земель, государственная собственность на которые не разграничена
9.7	254	Из земель, государственная собственность на которые не разграничена
9.8	15632	Перераспределение земельного участка с кадастровым номером 55:36:090303:125 и земель, государственная собственность на которые не разграничена
9.9	1047	Из земель, государственная собственность на которые не разграничена

Номер земельного участка	Площадь земельного участка по проекту, кв. м	Способы образования земельного участка
9.10	4848	Из земель, государственная собственность на которые не разграничена
9.11	748	Из земель, государственная собственность на которые не разграничена
9.12	3268	Раздел земельного участка с кадастровым номером 55:36:090304:4294
9.13	92	Раздел земельного участка с кадастровым номером 55:36:090304:4294
9.14	857	Из земель, государственная собственность на которые не разграничена
9.15	1494	Из земель, государственная собственность на которые не разграничена
9.16	653	Из земель, государственная собственность на которые не разграничена
2 этап		
9.17	1064	Из земель, государственная собственность на которые не разграничена
9.18	3467	Перераспределение земельного участка с условным номером 9.12, образованного на предыдущем этапе межевания территории, и земель, государственная собственность на которые не разграничена
9.19	1930	Перераспределение земельного участка с условным номером 9.5, образованного на предыдущем этапе межевания территории, и земель, государственная собственность на которые не разграничена

II. Перечень и сведения о площади образуемых земельных участков, которые будут отнесены к территориям общего пользования или имуществу общего пользования, в том числе в отношении которых предполагаются резервирование и (или) изъятие для государственных или муниципальных нужд

Номер земельного участка	Площадь земельного участка по проекту, кв. м
1 этап	
9.1	132

Номер земельного участка	Площадь земельного участка по проекту, кв. м
9.4	2009
9.6	160
9.7	254
9.9	1047
9.10	4848
9.11	748
9.14	857
9.15	1494
9.16	653

III. Сведения о видах разрешенного использования образуемых земельных участков в соответствии с проектом планировки территории

Номер земельного участка	Вид разрешенного использования
1 этап	
9.1	Земельные участки (территории) общего пользования (код 12.0), коммунальное обслуживание (код 3.1)
9.2	Стоянка транспортных средств (код 4.9.2)
9.3	Деловое управление (код 4.1)
9.4	Земельные участки (территории) общего пользования (код 12.0)
9.5	Спорт (код 5.1)
9.6	Земельные участки (территории) общего пользования (код 12.0), коммунальное обслуживание (код 3.1)
9.7	Земельные участки (территории) общего пользования (код 12.0), коммунальное обслуживание (код 3.1)
9.8	Образование и просвещение (код 3.5)
9.9	Улично-дорожная сеть (код 12.0.1), стоянка транспортных средств (код 4.9.2)
9.10	Земельные участки (территории) общего пользования (код 12.0), коммунальное обслуживание (код 3.1)

Номер земельного участка	Вид разрешенного использования
9.11	Земельные участки (территории) общего пользования (код 12.0), коммунальное обслуживание (код 3.1)
9.12	Предоставление коммунальных услуг (код 3.1.1)
9.13	Предоставление коммунальных услуг (код 3.1.1)
9.14	Земельные участки (территории) общего пользования (код 12.0), коммунальное обслуживание (код 3.1)
9.15	Земельные участки (территории) общего пользования (код 12.0)
9.16	Земельные участки (территории) общего пользования (код 12.0)
2 этап	
9.17	Стоянка транспортных средств (код 4.9.2)
9.18	Предоставление коммунальных услуг (код 3.1.1)
9.19	Спорт (код 5.1)

IV. Перечень координат характерных точек границ  
проекта межевания территории

Номер точки	X	Y
1	478349.87	2163470.17
2	478301.49	2163631.32
3	478290.93	2163674.31
4	478185.91	2163642.84
5	478027.92	2163595.49
6	477899.25	2163556.94
7	477860.29	2163545.83
8	477826.70	2163534.69
9	477784.16	2163522.43
10	477781.33	2163521.61
11	477756.40	2163502.51
12	477733.30	2163484.83
13	477717.99	2163475.37
14	477694.08	2163451.03
15	477661.25	2163429.65
16	477605.31	2163385.49
17	477572.33	2163327.94
18	477565.27	2163321.58
19	477492.25	2163247.90

Номер точки	X	Y
20	477540.94	2163257.69
21	477724.40	2163414.08
22	477749.97	2163419.13
23	477766.25	2163413.68
24	477768.15	2163411.82
25	477816.77	2163396.87
26	477952.62	2163352.86
27	477970.61	2163358.22
28	478023.99	2163374.14
29	478099.57	2163396.66
30	478110.63	2163399.96
31	478117.20	2163401.59
32	478152.95	2163412.13
33	478161.68	2163414.72
34	478275.96	2163449.62
35	478297.78	2163455.54
1	478349.87	2163470.17

V. Чертеж межевания территории элемента планировочной структуры № 9 жилого района III проекта планировки территории, расположенной в границах: Ленинградская площадь – проспект К. Маркса – улица Братская – граница полосы отвода железной дороги – правый берег реки Иртыш – в Центральном, Ленинском административных округах города Омска (прилагается).

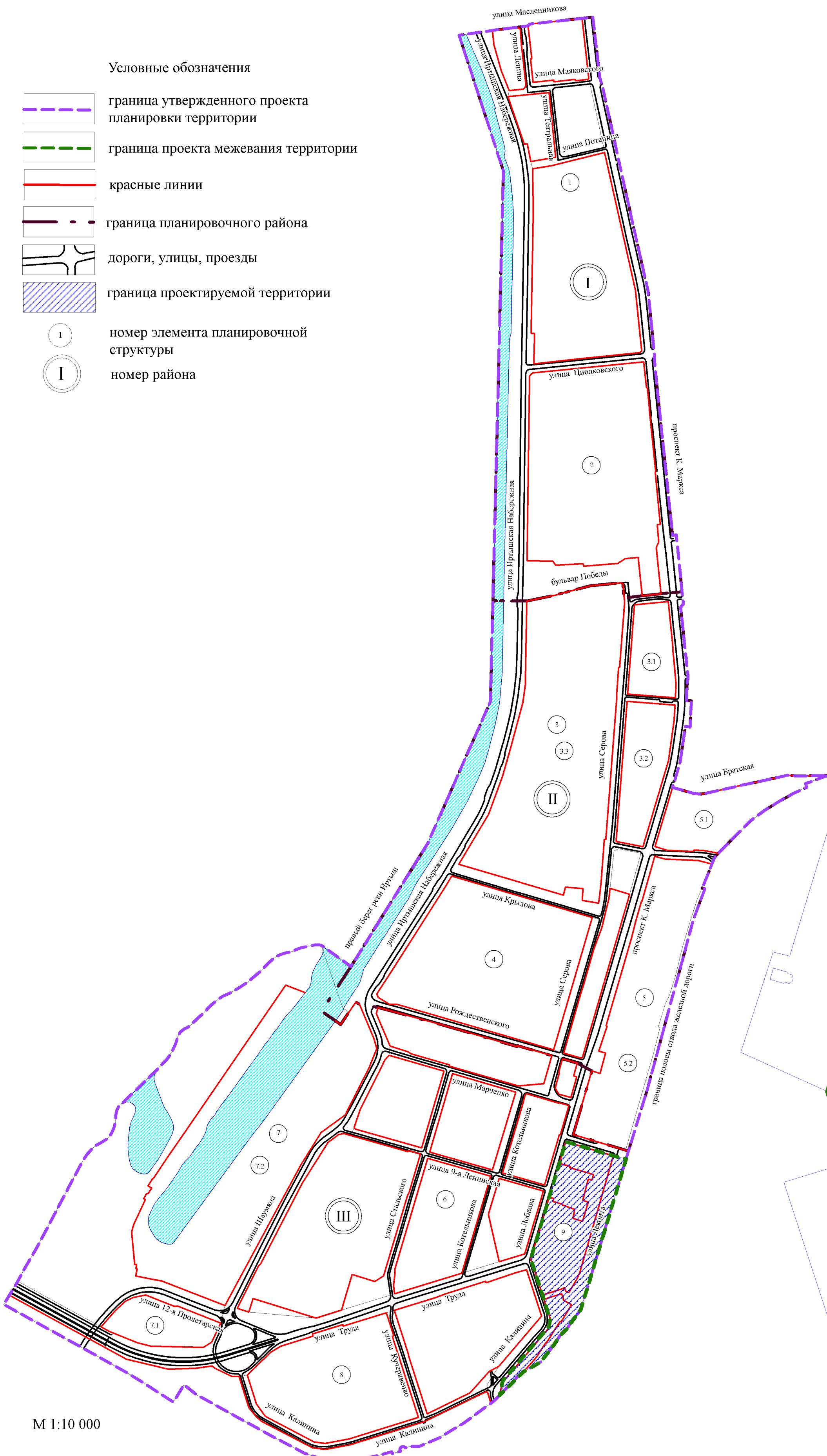


Чертеж межевания территории элемента планировочной структуры № 9 жилого района III проекта планировки территории, расположенной в границах: Ленинградская площадь – проспект К. Маркса – улица Братская – граница полосы отвода железной дороги – правый берег реки Иртыш – в Центральном, Ленинском административных округах города Омска

Приложение к проекту межевания территории элемента планировочной структуры № 9 жилого района III проекта планировки территории, расположенной в границах: Ленинградская площадь – проспект К. Маркса – улица Братская – граница полосы отвода железной дороги – правый берег реки Иртыш – в Центральном, Ленинском административных округах города Омска

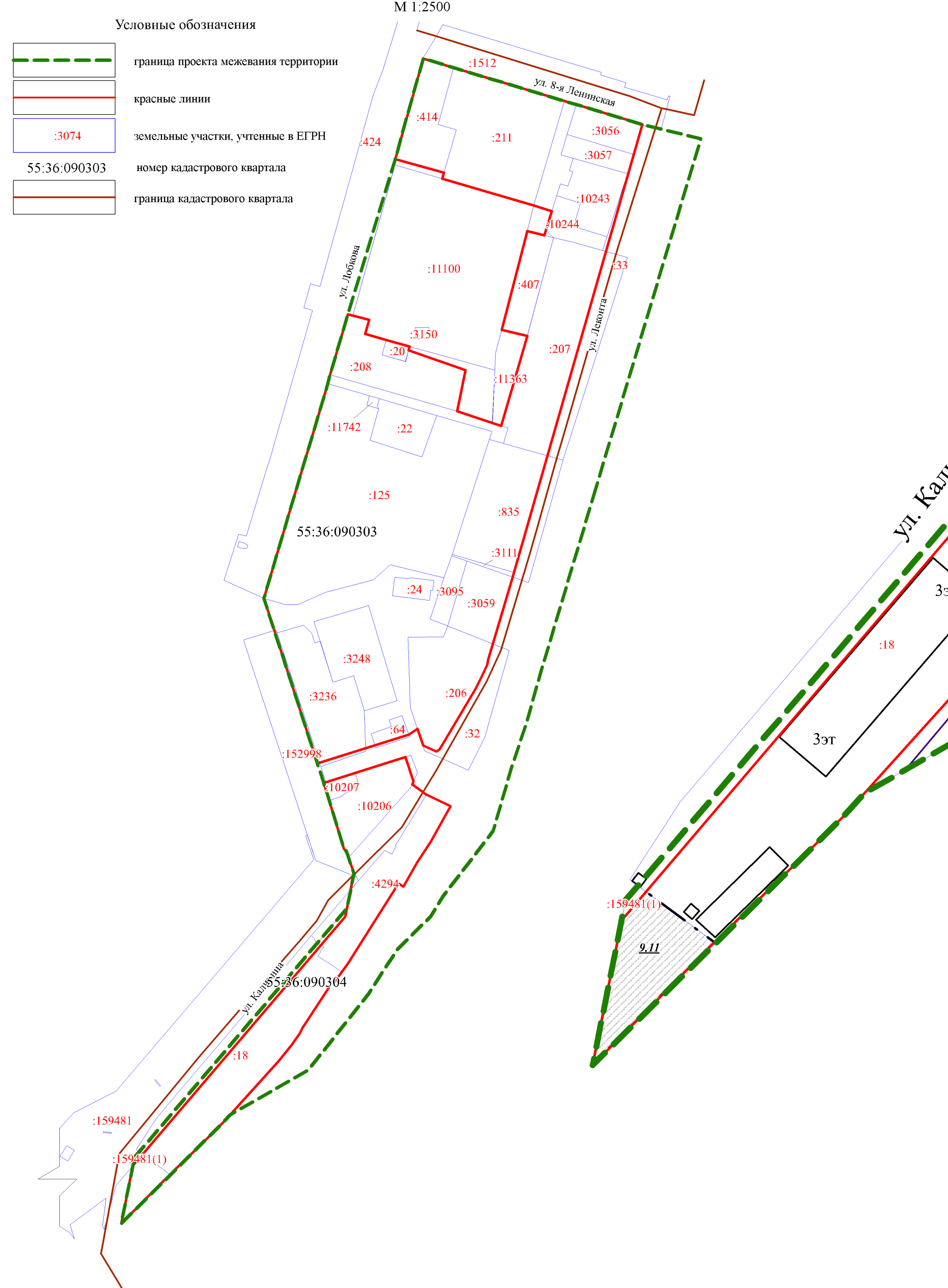
Схема расположения границ проектирования и элементов планировочной структуры проекта планировки территории, расположенной в границах: Ленинградская площадь – проспект К. Маркса – улица Братская – граница полосы отвода железной дороги – правый берег реки Иртыш – в Центральном, Ленинском административных округах города Омска

- Условные обозначения
- граница утвержденного проекта планировки территории
  - граница проекта межевания территории
  - красные линии
  - граница планировочного района
  - дороги, улицы, проезды
  - граница проектируемой территории
  - номер элемента планировочной структуры
  - номер района



M 1:10 000

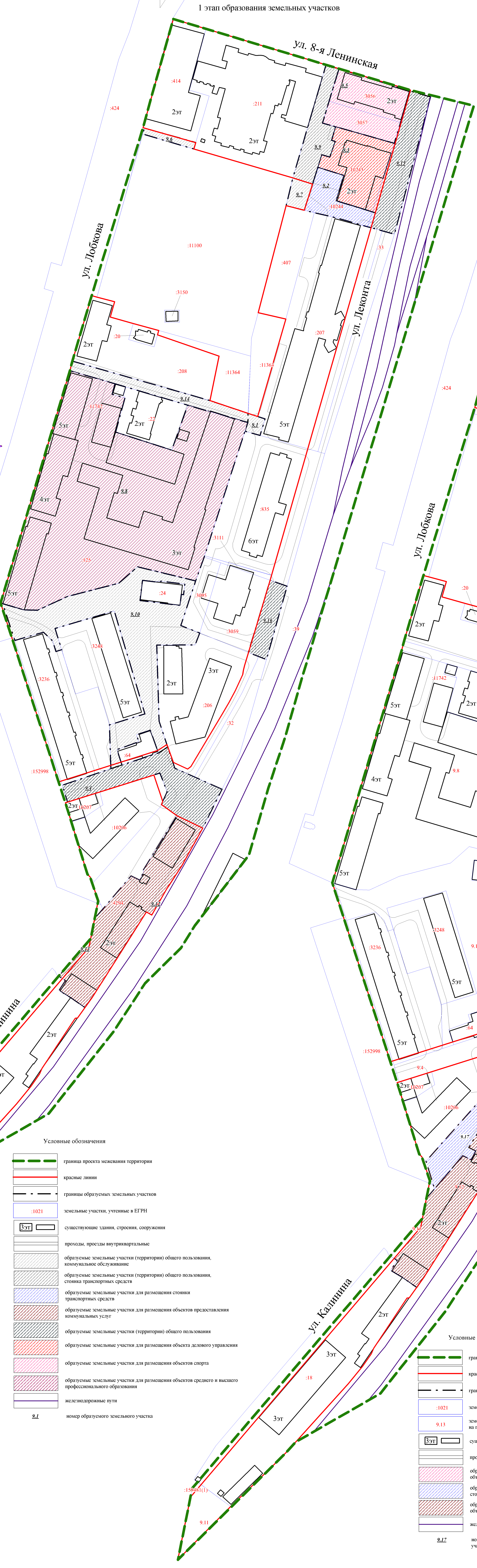
1 этап образования земельных участков  
Схема кадастрового плана территории  
M 1:2500



- Условные обозначения
- граница проекта межевания территории
  - красные линии
  - земельные участки, учтенные в ЕПРН
  - номер кадастрового квартала
  - граница кадастрового квартала

Примечание:  
1. Заказчик: АО «Омскэлектро»;  
2. Разработчик: ООО «Дивеллор»;  
3. Координаты характерных точек определены аналитическим методом, средняя квадратическая погрешность местоположения характерных точек не более 0,10 м.

1 этап образования земельных участков



- Условные обозначения
- граница проекта межевания территории
  - красные линии
  - границы образуемых земельных участков
  - земельные участки, учтенные в ЕПРН
  - существующие здания, строения, сооружения
  - проходы, проезды внутриквартальные
  - образуемые земельные участки (территории) общего пользования, коммунальное обслуживание
  - образуемые земельные участки (территории) общего пользования, стоянки транспортных средств
  - образуемые земельные участки для размещения стоянок транспортных средств
  - образуемые земельные участки для размещения объектов предоставления коммунальных услуг
  - образуемые земельные участки (территории) общего пользования
  - образуемые земельные участки для размещения объектов делового управления
  - образуемые земельные участки для размещения объектов спорта
  - образуемые земельные участки для размещения объектов среднего и высшего профессионального образования
  - железнодорожные пути
  - номер образуемого земельного участка

M 1:1000

2 этап образования земельных участков



2 этап образования земельных участков  
Схема кадастрового плана территории  
M 1:2500

- Условные обозначения
- граница проекта межевания территории
  - красные линии
  - границы образуемых земельных участков
  - земельные участки, учтенные в ЕПРН
  - земельные участки с условными номерами, образованные на предыдущем этапе межевания территории
  - существующие здания, строения, сооружения
  - проходы, проезды внутриквартальные
  - образуемые земельные участки для размещения объектов спорта
  - образуемые земельные участки для размещения стоянок транспортных средств
  - образуемые земельные участки для размещения объектов предоставления коммунальных услуг
  - железнодорожные пути
  - номер образуемого земельного участка

- Условные обозначения
- граница проекта межевания территории
  - красные линии
  - земельные участки, учтенные в ЕПРН
  - номер кадастрового квартала
  - граница кадастрового квартала
  - земельные участки с условными номерами, образованные на предыдущем этапе межевания территории

M 1:1000