



ПОСТАНОВЛЕНИЕ АДМИНИСТРАЦИИ ГОРОДА ОМСКА

от 6 мая 2024 года № 359-п

Об установлении публичного сервитута

Руководствуясь Земельным кодексом Российской Федерации, Федеральным законом «О введении в действие Земельного кодекса Российской Федерации», Федеральным законом «Об общих принципах организации местного самоуправления в Российской Федерации», приказом Министерства строительства и жилищно-коммунального хозяйства Российской Федерации от 30 декабря 2016 года № 1034/пр «Об утверждении СП 42.13330 «СНиП 2.07.01-89* Градостроительство. Планировка и застройка городских и сельских поселений», Уставом города Омска, постановлением Администрации города Омска от 17 октября 2019 года № 710-п «Об утверждении административного регламента предоставления муниципальной услуги «Принятие решения об установлении публичного сервитута в отдельных целях», на основании ходатайства об установлении публичного сервитута Акционерного общества «Территориальная генерирующая компания № 11» от 12 апреля 2024 года № ДАГ-МУ/266 постановляю:

1. Установить в интересах Акционерного общества «Территориальная генерирующая компания № 11» (далее – Акционерное общество) (ОГРН 1055406226237, ИНН 5406323202) публичный сервитут в целях размещения, эксплуатации сооружения «Трубопровод осветленной воды», принадлежащего Акционерному обществу на праве собственности от 6 февраля 2008 года № 55-55-01/005/2008-101 согласно выписке из Единого государственного реестра недвижимости об объекте недвижимости, в отношении:

1) части земельного участка площадью 2529 кв. м, входящей в состав земельного участка с кадастровым номером 55:36:030105:1, площадью 79352 кв. м, входящего в единое землепользование с кадастровым номером 55:36:000000:174, площадью 395034 кв. м, относящегося к категории земель населенных пунктов, местоположение установлено относительно ориентира, расположенного за пределами участка. Ориентир жилой дом. Участок находится примерно в 1150 м, по направлению на запад от ориентира. Почтовый адрес ориентира: Омская область, город Омск, Советский административный округ, микрорайон «Новоалександровский», дом 185;

2) части земельного участка площадью 9372 кв. м, входящей в состав земельного участка с кадастровым номером 55:36:030108:1, площадью 117543 кв. м, входящего в единое землепользование с кадастровым номером 55:36:000000:174, площадью 395034 кв. м, относящегося к категории земель населенных пунктов, местоположение установлено относительно ориентира, расположенного за пределами участка. Ориентир жилой дом. Участок находится примерно в 1150 м, по направлению на запад от ориентира. Почтовый адрес ориентира: Омская область, город Омск, Советский административный округ, микрорайон «Новоалександровский», дом 185;

3) части земельного участка площадью 36411 кв. м, входящей в состав земельного участка с кадастровым номером 55:36:000000:160411, площадью 157975 кв. м, относящегося к категории земель населенных пунктов, местоположение установлено относительно ориентира, расположенного за пределами участка. Ориентир жилой дом. Участок находится примерно в 420 м, по направлению на юг от ориентира. Почтовый адрес ориентира: Омская область, город Омск, Советский административный округ, улица Новоалександровская, дом 244;

4) части земельного участка площадью 433 кв. м, входящей в состав земельного участка с кадастровым номером 55:36:000000:156495, площадью 147006 кв. м, относящегося к категории земель населенных пунктов, местоположение: Омская область, город Омск, Советский административный округ, на земельном участке расположена автомобильная дорога общего пользования местного значения улица Новоалександровская (от дороги на микрорайон «Новоалександровский» до границы городской черты);

5) части земельного участка площадью 85 кв. м, входящей в состав земельного участка с кадастровым номером 55:36:000000:166172, площадью 136521 кв. м, относящегося к категории земель населенных пунктов, местоположение: Омская область, город Омск, Советский административный округ, улица Новоалександровская;

6) части земельного участка площадью 28 кв. м, входящей в состав земельного участка с кадастровым номером 55:36:030115:3018, площадью 4921 кв. м, относящегося к категории земель населенных пунктов, местоположение установлено относительно ориентира, расположенного за пределами участка. Ориентир трехэтажный административно-бытовой корпус. Участок находится примерно в 1060 м, по направлению на северо-восток от ориентира. Почтовый адрес ориентира: Омская область, город Омск, Советский административный округ, улица Комбинатская, дом 46;

7) части земель, государственная собственность на которые не разграничена, в границах кадастрового квартала 55:36:030108, площадью 8708 кв. м, расположенных в Советском административном округе города Омска;

8) части земель, государственная собственность на которые не разграничена, в границах кадастрового квартала 55:36:030115, площадью 4320 кв. м, расположенных в Советском административном округе города Омска.

2. Срок публичного сервитута – 49 лет.

3. Утвердить границы публичного сервитута в соответствии со схемой расположения границ публичного сервитута согласно приложению № 1 к настоящему постановлению и описанием границ публичного сервитута согласно приложению № 2 к настоящему постановлению.

4. Признать утратившим силу постановление от 14 февраля 2024 года № 121-п «Об установлении публичного сервитута».

5. Департаменту архитектуры и градостроительства Администрации города Омска в течение пяти рабочих дней со дня принятия решения об установлении публичного сервитута:

1) осуществить необходимые мероприятия и юридически значимые действия, связанные с установлением публичного сервитута;

2) совместно с департаментом информационной политики Администрации города Омска обеспечить:

- официальное опубликование настоящего постановления;

- размещение настоящего постановления на официальном сайте Администрации города Омска в информационно-телекоммуникационной сети «Интернет».

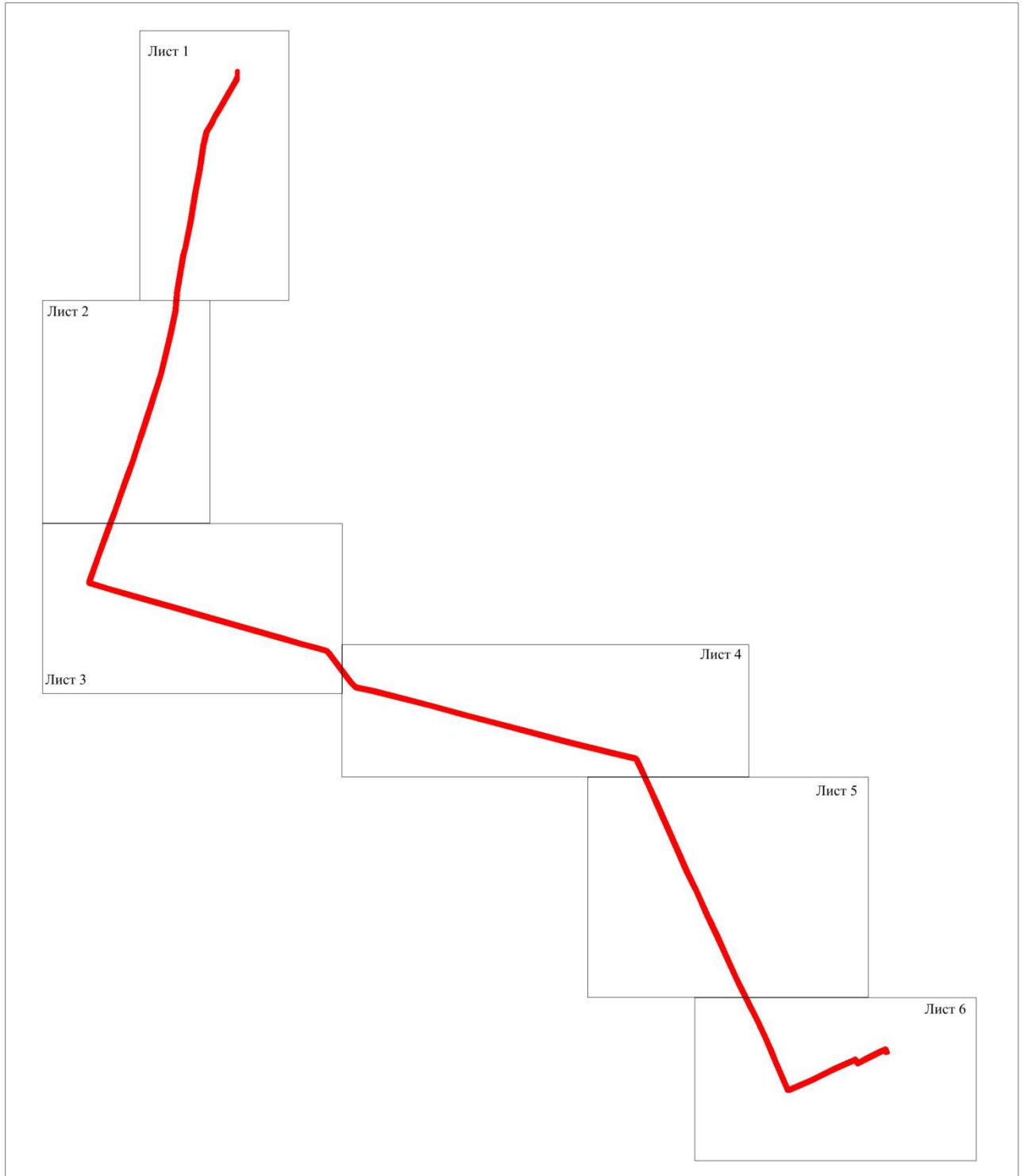
6. Контроль за исполнением настоящего постановления возложить на заместителя Мэра города Омска, директора департамента имущественных отношений Администрации города Омска Е.А. Романина.

Мэр города Омска




С.Н. Шелест

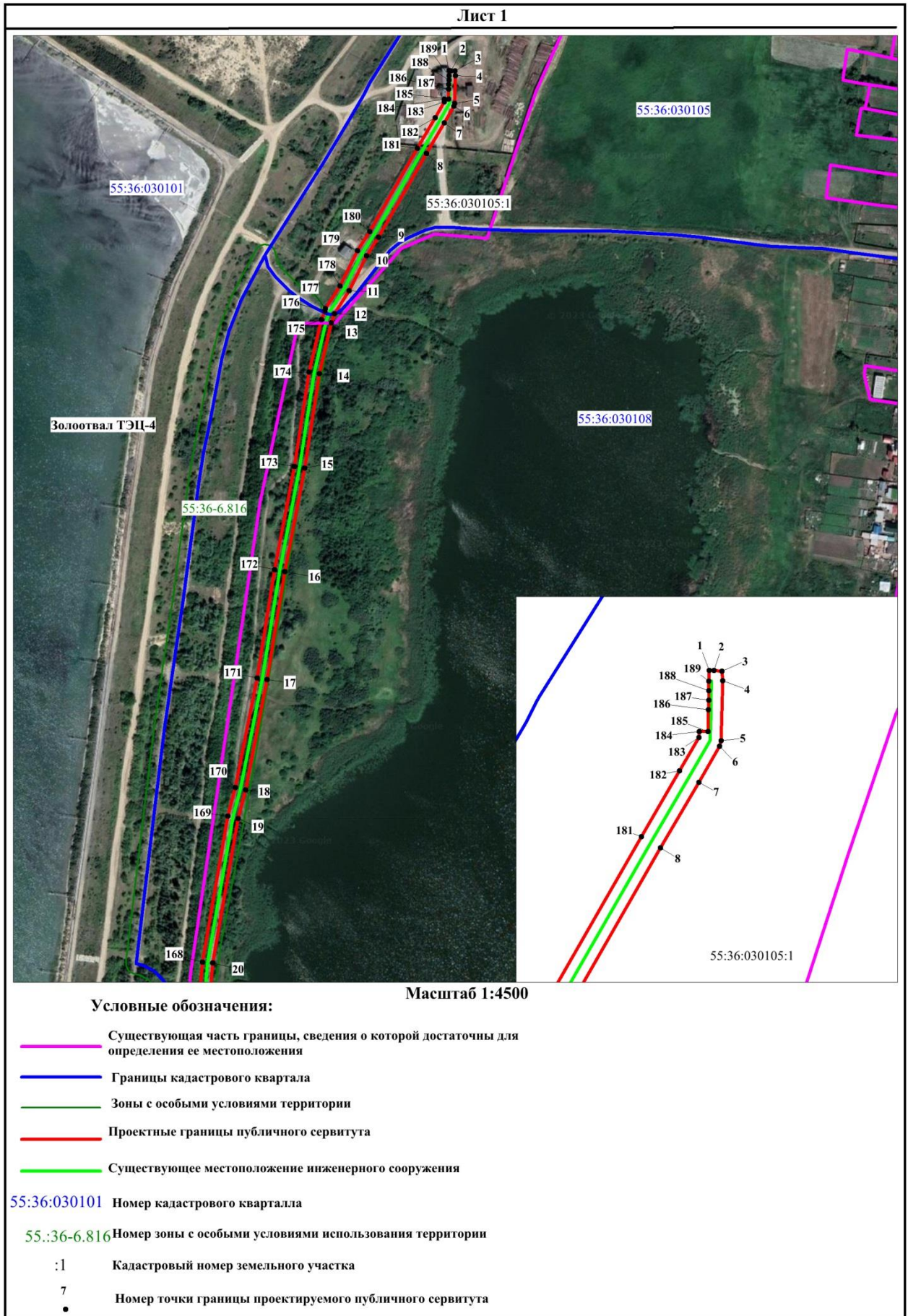
СХЕМА
расположения границ публичного сервитута



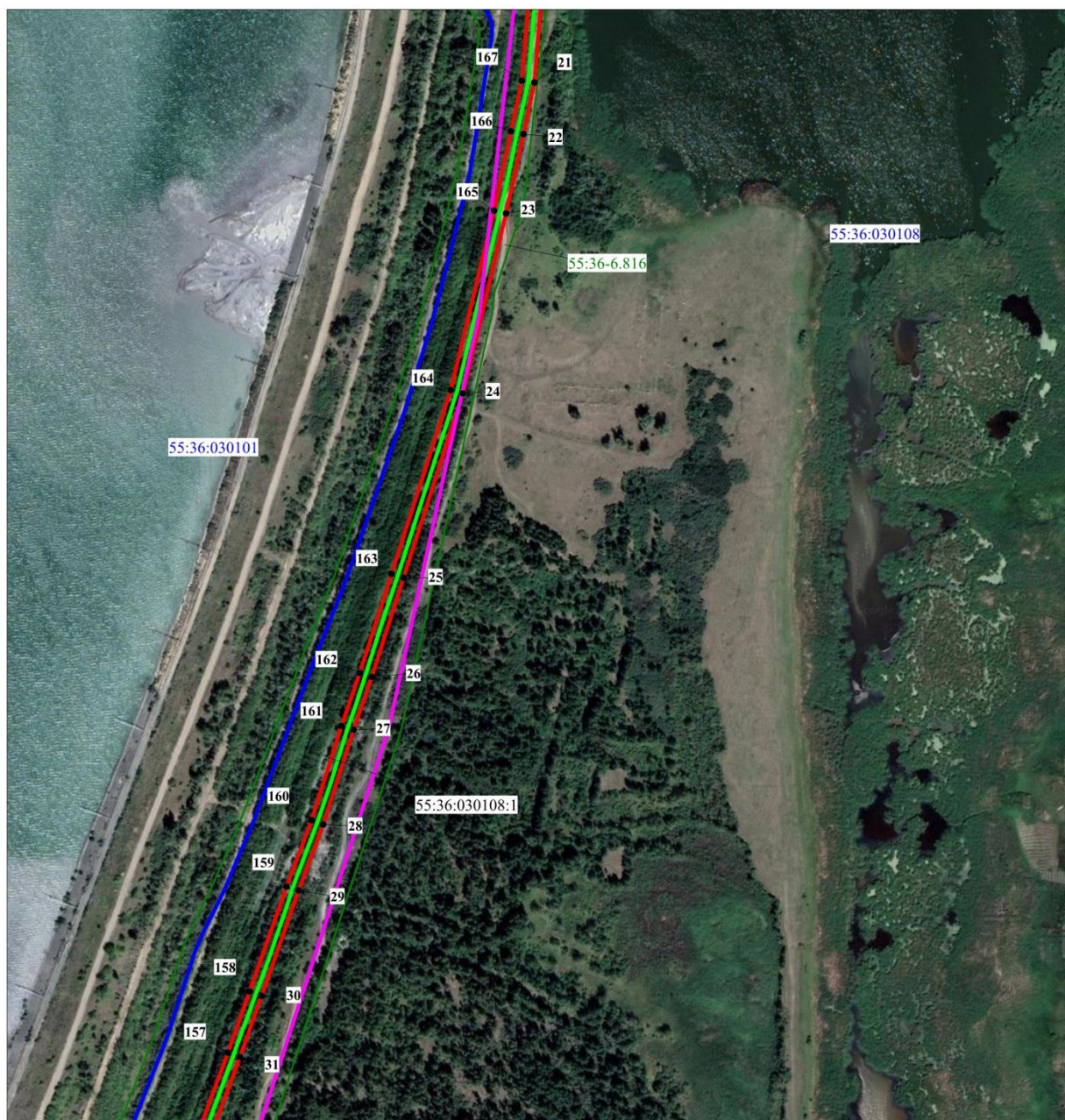
Масштаб 1:20000

Условные обозначения:

 Проектные границы публичного сервитута



Лист 2

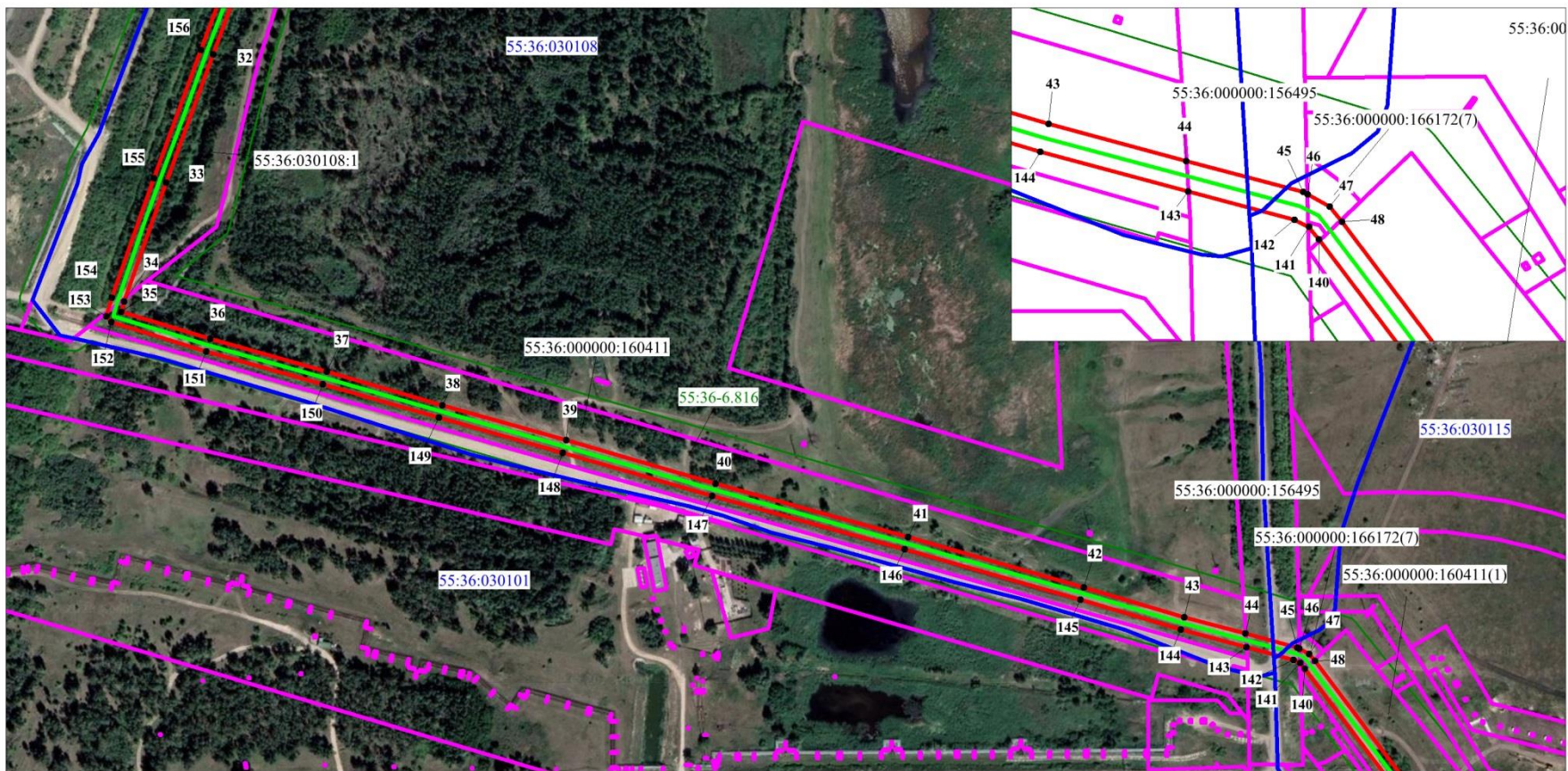


Условные обозначения:

Масштаб 1:4500

- Существующая часть границы, сведения о которой достаточны для определения ее местоположения
- Границы кадастрового квартала
- Зоны с особыми условиями территории
- Проектные границы публичного сервитута
- Существующее местоположение инженерного сооружения
- 55:36:030101 Номер кадастрового квартала
- 55.:36-6.816 Номер зоны с особыми условиями использования территории
- :1 Кадастровый номер земельного участка
- 7 Номер точки границы проектируемого публичного сервитута
-

Лист 3



Масштаб 1:4500

Условные обозначения:

- Существующая часть границы, сведения о которой достаточны для определения ее местоположения
- Границы кадастрового квартала
- Зоны с особыми условиями территории
- Проектные границы публичного сервитута
- Существующее местоположение инженерного сооружения

55:36:030101

55.:36-6.816
:160411

41

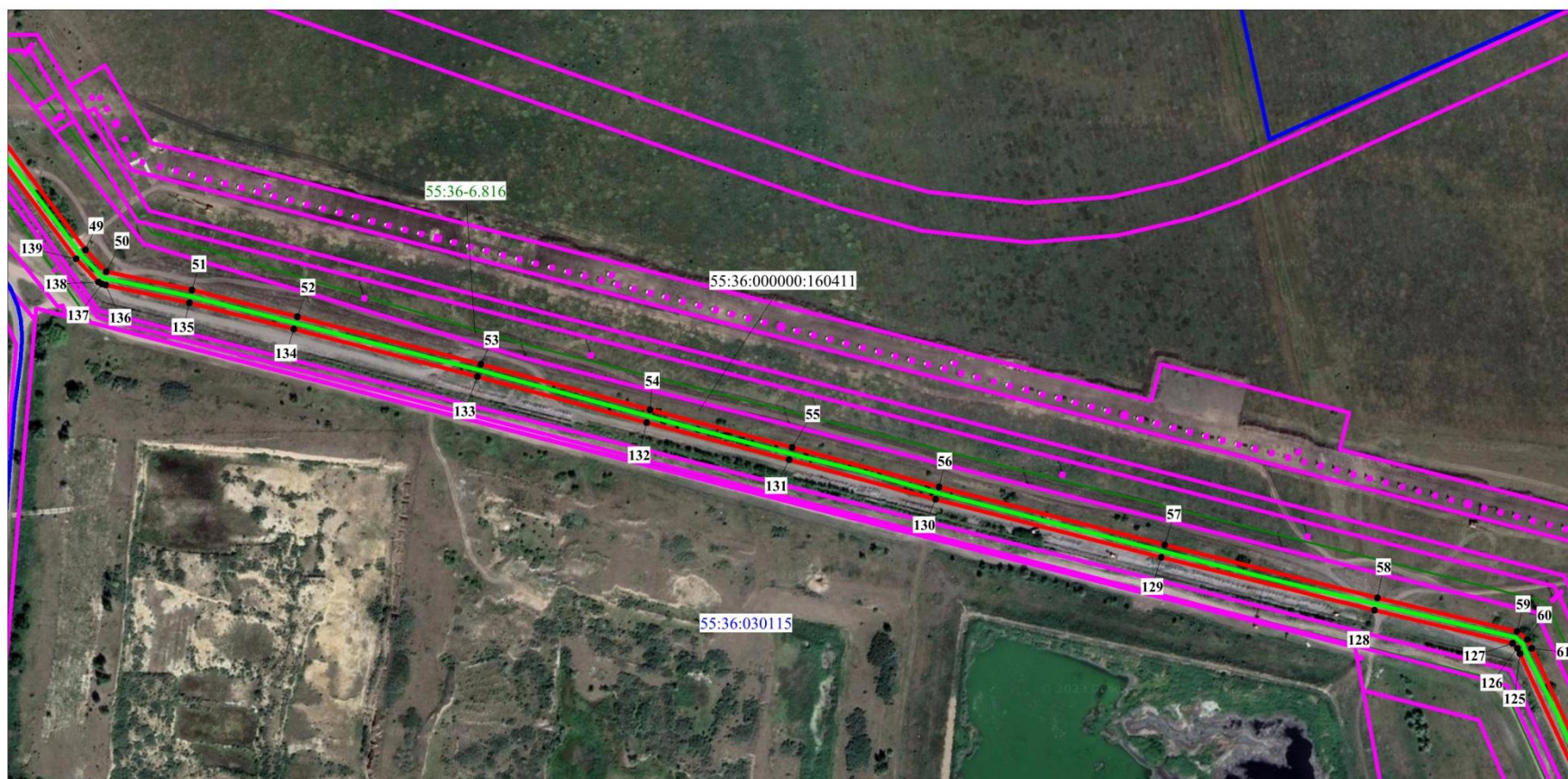
Номер кадастрового квартала

Номер зоны с особыми условиями использования территории

Кадастровый номер земельного участка

Номер точки границы проектируемого публичного сервитута

Лист 4



Масштаб 1:4500

Условные обозначения:

- Существующая часть границы, сведения о которой достаточны для определения ее местоположения
- Границы кадастрового квартала
- Зоны с особыми условиями территории
- Проектные границы публичного сервитута
- Существующее местоположение инженерного сооружения

55:36:030115

55.:36-6.816

:160411

52 ●

Номер кадастрового квартала

Номер зоны с особыми условиями использования территории

Кадастровый номер земельного участка

Номер точки границы проектируемого публичного сервитута

Лист 5



Условные обозначения:

Масштаб 1:4500

- Существующая часть границы, сведения о которой достаточны для определения ее местоположения
- Границы кадастрового квартала
- Зоны с особыми условиями территории
- Проектные границы публичного сервитута
- Существующее местоположение инженерного сооружения

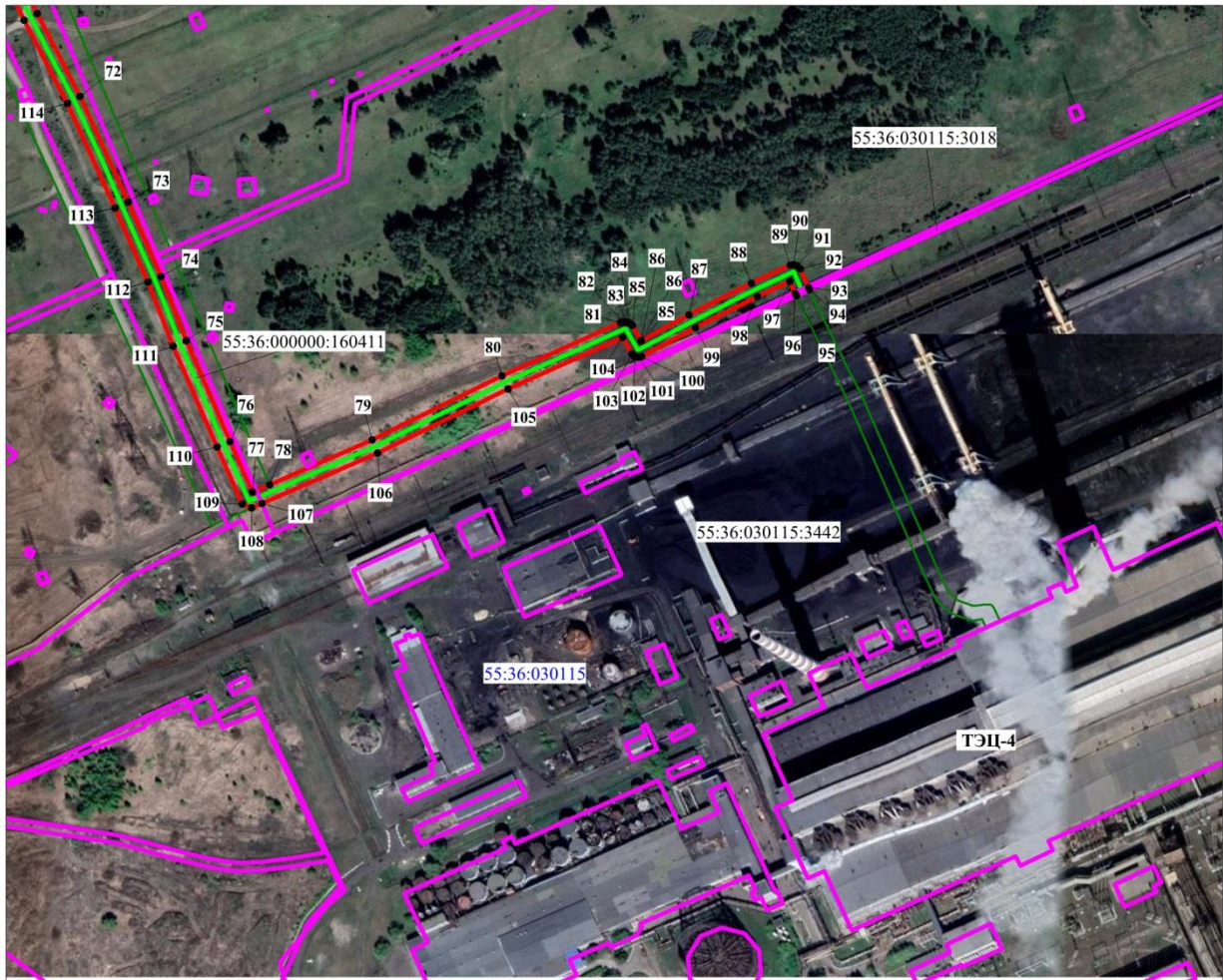
55:36:030115 Номер кадастрового квартала

55.:36-6.816 Номер зоны с особыми условиями использования территории

:160411 Кадастровый номер земельного участка

66
• Номер точки границы проектируемого публичного сервитута

Лист 6



Масштаб 1:4500

Условные обозначения:

- Существующая часть границы, сведения о которой достаточны для определения ее местоположения
- Границы кадастрового квартала
- Зоны с особыми условиями территории
- Проектные границы публичного сервитута
- Существующее местоположение инженерного сооружения

55:36:030115 Номер кадастрового квартала

55.:36-6.816 Номер зоны с особыми условиями использования территории

:160411 Кадастровый номер земельного участка

78
• Номер точки границы проектируемого публичного сервитута

Приложение № 2
к постановлению Администрации города Омска
от 6 мая 2024 года № 359-п

**ОПИСАНИЕ ГРАНИЦ
публичного сервитута**

№ п/п	Характеристики объекта	Описание характеристик
1	Местоположение публичного сервитута	Омская область, город Омск, микрорайон «Новоалександровский», дом 260, от ТЭЦ-4 улица Комбинатская, дом 46 до золотвала микрорайон «Новоалександровский», дом 260
2	Площадь, кв. м	61886 +/- 87
3	Иные характеристики объекта	Публичный сервитут устанавливается в целях размещения, эксплуатации сооружения «Трубопровод осветленной воды». Срок установления сервитута – 49 лет

Система координат: МСК-55, 2 зона

Метод определения координат характерной точки: картометрический метод

Средняя квадратическая погрешность положения характерной точки (Mt) – 0,1 м

Сведения о характерных точках границ публичного сервитута

Обозначение характерных точек границ	Координаты, м	
	X	Y
1	498937,18	2150346,76
2	498937,01	2150348,86
3	498936,71	2150352,57
4	498932,32	2150352,68
5	498905,54	2150351,49
6	498903,14	2150350,77
7	498887,25	2150341,05
8	498858,24	2150323,25
9	498779,17	2150275,43
10	498761,53	2150263,64
11	498728,35	2150245,95
12	498706,43	2150231,43
13	498697,92	2150228,12
14	498649,41	2150215,66
15	498559,15	2150199,41
16	498460,63	2150178,43
17	498357,20	2150159,03
18	498252,03	2150135,91
19	498225,06	2150127,99

Обозначение характерных точек границ	Координаты, м	
	X	Y
20	498086,85	2150100,78
21	498009,03	2150092,53
22	497968,74	2150082,91
23	497906,51	2150067,82
24	497764,87	2150030,41
25	497620,59	2149980,37
26	497542,59	2149953,31
27	497501,15	2149938,16
28	497426,97	2149912,52
29	497375,34	2149891,71
30	497292,71	2149860,68
31	497244,83	2149842,31
32	497165,78	2149810,87
33	497066,96	2149772,12
34	496975,39	2149737,52
35	496967,38	2149734,94
36	496944,73	2149803,67
37	496917,25	2149893,79
38	496889,33	2149983,32
39	496859,90	2150079,11
40	496823,76	2150194,50
41	496778,87	2150343,30
42	496736,82	2150479,36
43	496711,89	2150556,92
44	496698,12	2150604,35
45	496686,47	2150644,51
46	496685,63	2150645,99
47	496681,30	2150653,55
48	496675,85	2150657,63
49	496558,78	2150742,16
50	496541,78	2150757,67
51	496526,14	2150823,42
52	496503,97	2150903,84
53	496464,37	2151044,54
54	496426,32	2151174,09
55	496395,10	2151282,84
56	496362,36	2151395,03
57	496313,91	2151567,77
58	496269,64	2151730,86
59	496241,53	2151837,71
60	496235,09	2151845,67
61	496228,26	2151848,70
62	496131,29	2151891,38

Обозначение характерных точек границ	Координаты, м	
	X	Y
63	496056,81	2151922,36
64	495883,53	2151994,84
65	495794,42	2152032,24
66	495716,34	2152067,97
67	495629,56	2152104,59
68	495536,41	2152146,81
69	495473,33	2152173,64
70	495368,48	2152217,83
71	495277,90	2152261,21
72	495219,78	2152289,95
73	495145,71	2152321,86
74	495093,64	2152343,61
75	495048,70	2152359,98
76	494978,16	2152388,79
77	494942,92	2152403,80
78	494947,60	2152415,52
79	494976,90	2152487,46
80	495019,37	2152578,81
81	495054,58	2152662,19
82	495054,97	2152664,14
83	495054,92	2152666,09
84	495054,25	2152668,45
85	495052,33	2152670,33
86	495041,89	2152676,07
87	495058,85	2152709,79
88	495079,96	2152753,65
89	495091,72	2152781,21
90	495092,12	2152783,17
91	495091,45	2152785,67
92	495089,07	2152787,78
93	495076,24	2152793,23
94	495074,51	2152794,03
95	495070,58	2152784,83
96	495072,11	2152784,12
97	495080,56	2152780,53
98	495070,91	2152757,88
99	495049,86	2152714,17
100	495030,79	2152676,25
101	495030,26	2152674,01
102	495030,93	2152671,51
103	495032,76	2152669,68
104	495044,22	2152663,38
105	495010,19	2152582,79

Обозначение характерных точек границ	Координаты, м	
	X	Y
106	494967,68	2152491,35
107	494934,55	2152409,99
108	494931,90	2152402,79
109	494934,63	2152396,46
110	494974,36	2152379,54
111	495044,97	2152350,70
112	495089,88	2152334,35
113	495141,85	2152312,64
114	495215,39	2152280,97
115	495273,56	2152252,20
116	495364,54	2152208,64
117	495469,39	2152164,45
118	495532,34	2152137,68
119	495625,62	2152095,40
120	495712,25	2152058,84
121	495790,32	2152023,11
122	495879,68	2151985,61
123	496052,95	2151913,14
124	496127,47	2151882,13
125	496224,21	2151839,55
126	496228,53	2151838,02
127	496232,16	2151833,99
128	496259,96	2151728,33
129	496304,29	2151565,06
130	496352,78	2151392,15
131	496385,48	2151280,12
132	496416,72	2151171,29
133	496454,76	2151041,76
134	496494,36	2150901,08
135	496516,44	2150821,02
136	496531,69	2150756,97
137	496532,34	2150753,99
138	496533,86	2150751,36
139	496552,25	2150734,58
140	496669,96	2150649,55
141	496674,53	2150646,00
142	496677,01	2150641,25
143	496687,59	2150604,79
144	496702,35	2150553,93
145	496727,29	2150476,33
146	496769,30	2150340,40
147	496814,21	2150191,54
148	496850,34	2150076,16

Обозначение характерных точек границ	Координаты, м	
	X	Y
149	496879,77	2149980,37
150	496907,68	2149890,88
151	496935,22	2149800,56
152	496959,44	2149727,09
153	496964,19	2149723,66
154	496978,55	2149728,03
155	497070,63	2149762,82
156	497169,41	2149801,55
157	497248,51	2149833,01
158	497296,37	2149851,37
159	497378,65	2149882,27
160	497430,62	2149903,21
161	497504,43	2149928,71
162	497545,84	2149943,86
163	497623,89	2149970,93
164	497767,97	2150020,90
165	497908,98	2150058,13
166	497971,05	2150073,19
167	498011,04	2150082,73
168	498088,12	2150090,86
169	498227,22	2150118,22
170	498254,68	2150126,26
171	498359,27	2150149,25
172	498462,53	2150168,62
173	498561,15	2150189,61
174	498651,36	2150205,85
175	498701,36	2150218,72
176	498709,34	2150222,31
177	498711,69	2150222,93
178	498733,26	2150237,24
179	498766,46	2150254,93
180	498784,63	2150267,04
181	498863,44	2150314,69
182	498892,47	2150332,52
183	498907,26	2150341,56
184	498909,86	2150341,68
185	498909,78	2150345,74
186	498919,62	2150346,12
187	498923,82	2150346,27
188	498928,10	2150346,43
189	498932,36	2150346,58
1	498937,18	2150346,76