



ПОСТАНОВЛЕНИЕ АДМИНИСТРАЦИИ ГОРОДА ОМСКА

от 26 апреля 2024 года № 340-п

Об установлении публичного сервитута

Руководствуясь Земельным кодексом Российской Федерации, Федеральным законом «Об общих принципах организации местного самоуправления в Российской Федерации», постановлением Правительства Российской Федерации от 24 февраля 2009 года № 160 «О порядке установления охранных зон объектов электросетевого хозяйства и особых условий использования земельных участков, расположенных в границах таких зон», Уставом города Омска, постановлением Администрации города Омска от 17 октября 2019 года № 710-п «Об утверждении административного регламента предоставления муниципальной услуги «Принятие решения об установлении публичного сервитута в отдельных целях», на основании ходатайства об установлении публичного сервитута Публичного акционерного общества «Россети Сибирь» от 27 марта 2024 года № ДАГ-МУ/220, договора об осуществлении технологического присоединения к электрическим сетям от 8 декабря 2021 года № 20.5500.5534.21, дополнительного соглашения от 15 апреля 2022 года, дополнительного соглашения № 1 от 28 апреля 2023 года, договора об осуществлении технологического присоединения к электрическим сетям от 8 декабря 2021 года № 20.5500.5565.21, дополнительного соглашения от 15 апреля 2022 года, дополнительного соглашения № 2 от 28 апреля 2023 года постановляю:

1. Установить в интересах Публичного акционерного общества «Россети Сибирь» (ОГРН 1052460054327, ИНН 2460069527) публичный сервитут в целях размещения и эксплуатации объектов электросетевого хозяйства, их неотъемлемых технологических частей, необходимых для подключения (технологического присоединения) к сетям электроснабжения, в отношении:

1) части земельного участка площадью 281 кв. м, входящей в состав земельного участка с кадастровым номером 55:36:130126:8694, площадью 19066 кв. м, относящегося к категории земель населенных пунктов, местоположение: Омская область, город Омск, Кировский административный округ, улица Волгоградская;

2) части земельного участка площадью 205 кв. м, входящей в состав земельного участка с кадастровым номером 55:36:130126:8699, площадью 61871 кв. м, относящегося к категории земель населенных пунктов,

местоположение: Омская область, город Омск, Кировский административный округ, улица Волгоградская;

3) части земельного участка площадью 541 кв. м, входящей в состав земельного участка с кадастровым номером 55:36:130126:8696, площадью 12188 кв. м, относящегося к категории земель населенных пунктов, местоположение: Омская область, город Омск, Кировский административный округ, улица Волгоградская;

4) части земельного участка площадью 2097 кв. м, входящей в состав земельного участка с кадастровым номером 55:36:130126:8692, площадью 48379 кв. м, относящегося к категории земель населенных пунктов, местоположение: Омская область, город Омск, Кировский административный округ, улица Волгоградская;

5) части земельного участка площадью 1018 кв. м, входящей в состав земельного участка с кадастровым номером 55:36:130126:8680, площадью 24296 кв. м, относящегося к категории земель населенных пунктов, местоположение: Омская область, город Омск, Кировский административный округ, улица Волгоградская;

6) части земельного участка площадью 184 кв. м, входящей в состав земельного участка с кадастровым номером 55:36:130126:8681, площадью 461 кв. м, относящегося к категории земель населенных пунктов, местоположение: Омская область, город Омск, Кировский административный округ, улица Волгоградская;

7) части земельного участка площадью 229 кв. м, входящей в состав земельного участка с кадастровым номером 55:36:130126:8786, площадью 288 кв. м, относящегося к категории земель населенных пунктов, местоположение: Омская область, город Омск, Кировский административный округ, улица Волгоградская;

8) части земельного участка площадью 1791 кв. м, входящей в состав земельного участка с кадастровым номером 55:36:130126:8683, площадью 20735 кв. м, относящегося к категории земель населенных пунктов, местоположение: Омская область, город Омск, Кировский административный округ, улица Волгоградская;

9) части земельного участка площадью 534 кв. м, входящей в состав земельного участка с кадастровым номером 55:36:130126:8716, площадью 13818 кв. м, относящегося к категории земель населенных пунктов, местоположение: Омская область, город Омск, Кировский административный округ, улица Волгоградская;

10) части земельного участка площадью 633 кв. м, входящей в состав земельного участка с кадастровым номером 55:36:130126:8713, площадью 13351 кв. м, относящегося к категории земель населенных пунктов, местоположение: Омская область, город Омск, Кировский административный округ, улица Волгоградская;

11) части земельного участка площадью 894 кв. м, входящей в состав земельного участка с кадастровым номером 55:36:130126:8745, площадью 15937 кв. м, относящегося к категории земель населенных пунктов,

местоположение: Омская область, город Омск, Кировский административный округ, улица Волгоградская;

12) земельного участка с кадастровым номером 55:36:130126:8778, площадью 200 кв. м, относящегося к категории земель населенных пунктов, местоположение: Омская область, город Омск, Кировский административный округ, улица Волгоградская;

13) части земельного участка площадью 231 кв. м, входящей в состав земельного участка с кадастровым номером 55:36:130126:8714, площадью 11017 кв. м, относящегося к категории земель населенных пунктов, местоположение: Омская область, город Омск, Кировский административный округ, улица Волгоградская;

14) земельного участка с кадастровым номером 55:36:130126:8777, площадью 200 кв. м, относящегося к категории земель населенных пунктов, местоположение: Омская область, город Омск, Кировский административный округ, улица Волгоградская;

15) части земельного участка площадью 677 кв. м, входящей в состав земельного участка с кадастровым номером 55:36:130126:8715, площадью 14872 кв. м, относящегося к категории земель населенных пунктов, местоположение: Омская область, город Омск, Кировский административный округ, улица Волгоградская;

16) части земельного участка площадью 682 кв. м, входящей в состав земельного участка с кадастровым номером 55:36:130126:8719, площадью 11528 кв. м, относящегося к категории земель населенных пунктов, местоположение: Омская область, город Омск, Кировский административный округ, улица Волгоградская;

17) части земельного участка площадью 187 кв. м, входящей в состав земельного участка с кадастровым номером 55:36:130126:8647, площадью 2202 кв. м, относящегося к категории земель населенных пунктов, местоположение: Омская область, город Омск, Кировский административный округ, улица Волгоградская;

18) земельного участка с кадастровым номером 55:36:130126:8757, площадью 205 кв. м, относящегося к категории земель населенных пунктов, местоположение: Омская область, город Омск, Кировский административный округ, улица Волгоградская;

19) части земельного участка площадью 638 кв. м, входящей в состав земельного участка с кадастровым номером 55:36:130126:8712, площадью 11410 кв. м, относящегося к категории земель населенных пунктов, местоположение: Омская область, город Омск, Кировский административный округ, улица Волгоградская;

20) части земельного участка площадью 92 кв. м, входящей в состав земельного участка с кадастровым номером 55:36:130126:8645, площадью 3548 кв. м, относящегося к категории земель населенных пунктов, местоположение: Омская область, город Омск, Кировский административный округ, улица Волгоградская.

2. Срок публичного сервитута – десять лет.

3. Утвердить границы публичного сервитута в соответствии со схемой расположения границ публичного сервитута согласно приложению № 1 к настоящему постановлению и описанием границ публичного сервитута согласно приложению № 2 к настоящему постановлению.

4. Срок, в течение которого использование земельного участка (его части) и (или) расположенного на нем объекта недвижимого имущества в соответствии с их разрешенным использованием будет невозможно или существенно затруднено в связи с осуществлением сервитута – 30 дней.

5. Публичному акционерному обществу «Россети Сибирь» привести земельный участок в состояние, пригодное для использования в соответствии с видом разрешенного использования, снести инженерное сооружение, размещенное на основании публичного сервитута, в сроки, предусмотренные пунктом 8 статьи 39.50 Земельного кодекса Российской Федерации.

6. Департаменту архитектуры и градостроительства Администрации города Омска в течение пяти рабочих дней со дня принятия решения об установлении публичного сервитута:

1) осуществить необходимые мероприятия и юридически значимые действия, связанные с установлением публичного сервитута;

2) совместно с департаментом информационной политики Администрации города Омска обеспечить:

- официальное опубликование настоящего постановления;

- размещение настоящего постановления на официальном сайте Администрации города Омска в информационно-телекоммуникационной сети «Интернет».

7. Контроль за исполнением настоящего постановления возложить на заместителя Мэра города Омска, директора департамента имущественных отношений Администрации города Омска Е.А. Романина.

Мэр города Омска




С.Н. Шелест

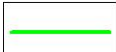
СХЕМА
расположения границ публичного сервитута



Масштаб 1:2000

Используемые условные знаки и обозначения:





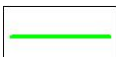
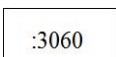

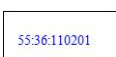
 Проектируемое инженерное сооружение

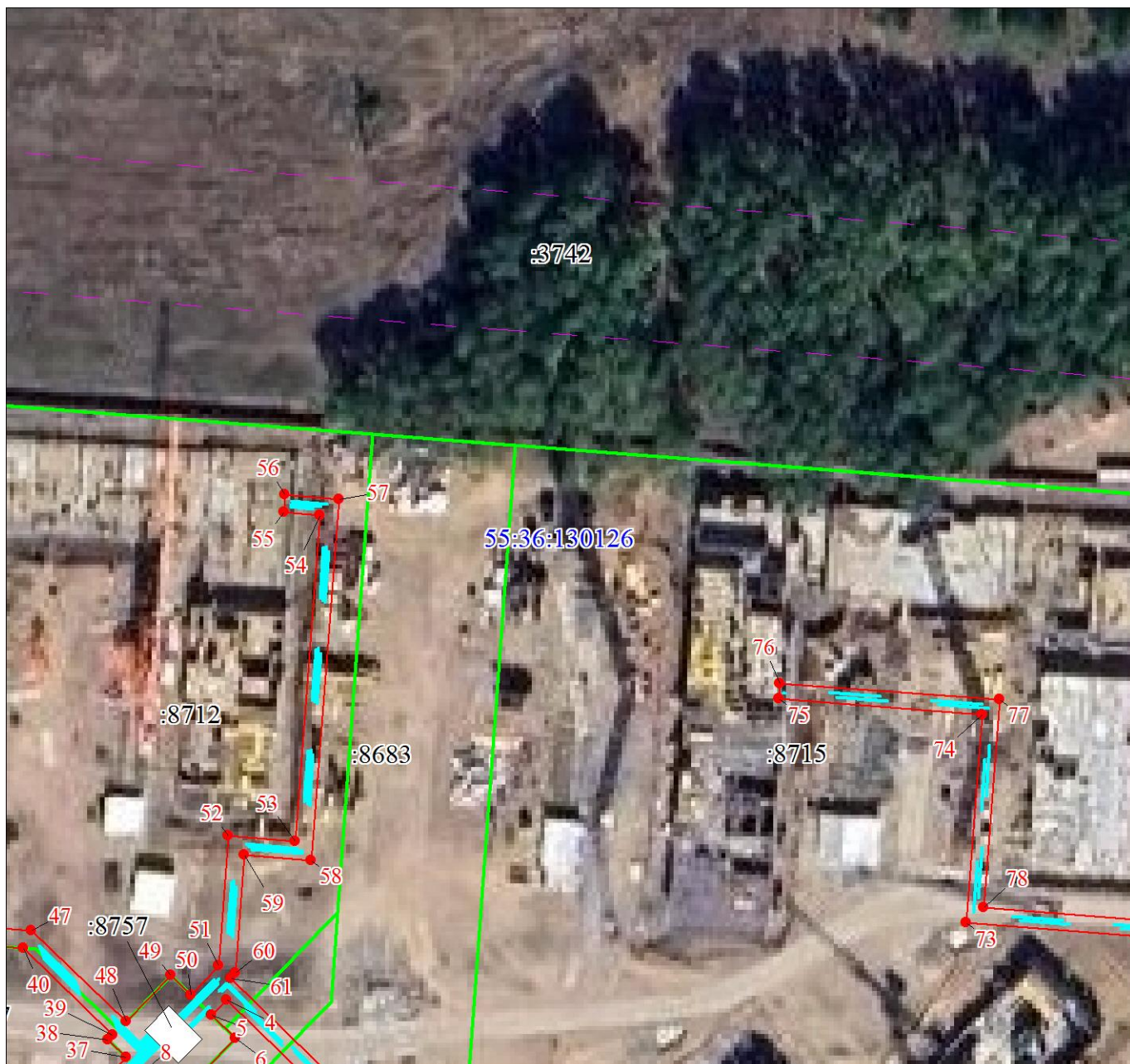
 Рамка и номер листов



Масштаб 1:1000

Используемые условные знаки и обозначения:

	Характерная точка границы публичного сервитута и номер точки
	Граница публичного сервитута
	Граница ЗОУИТ
	Проектируемое инженерное сооружение
	Существующая часть границы, имеющиеся в ЕГРН сведения о которой достаточны для определения ее местоположения
	Надписи кадастрового номера земельного участка
	ТП 10/0,4 кВ
	Номер кадастрового квартала



Масштаб 1:1000

Используемые условные знаки и обозначения:

Условные обозначения представлены на листе 1



Масштаб 1:1000

Используемые условные знаки и обозначения:

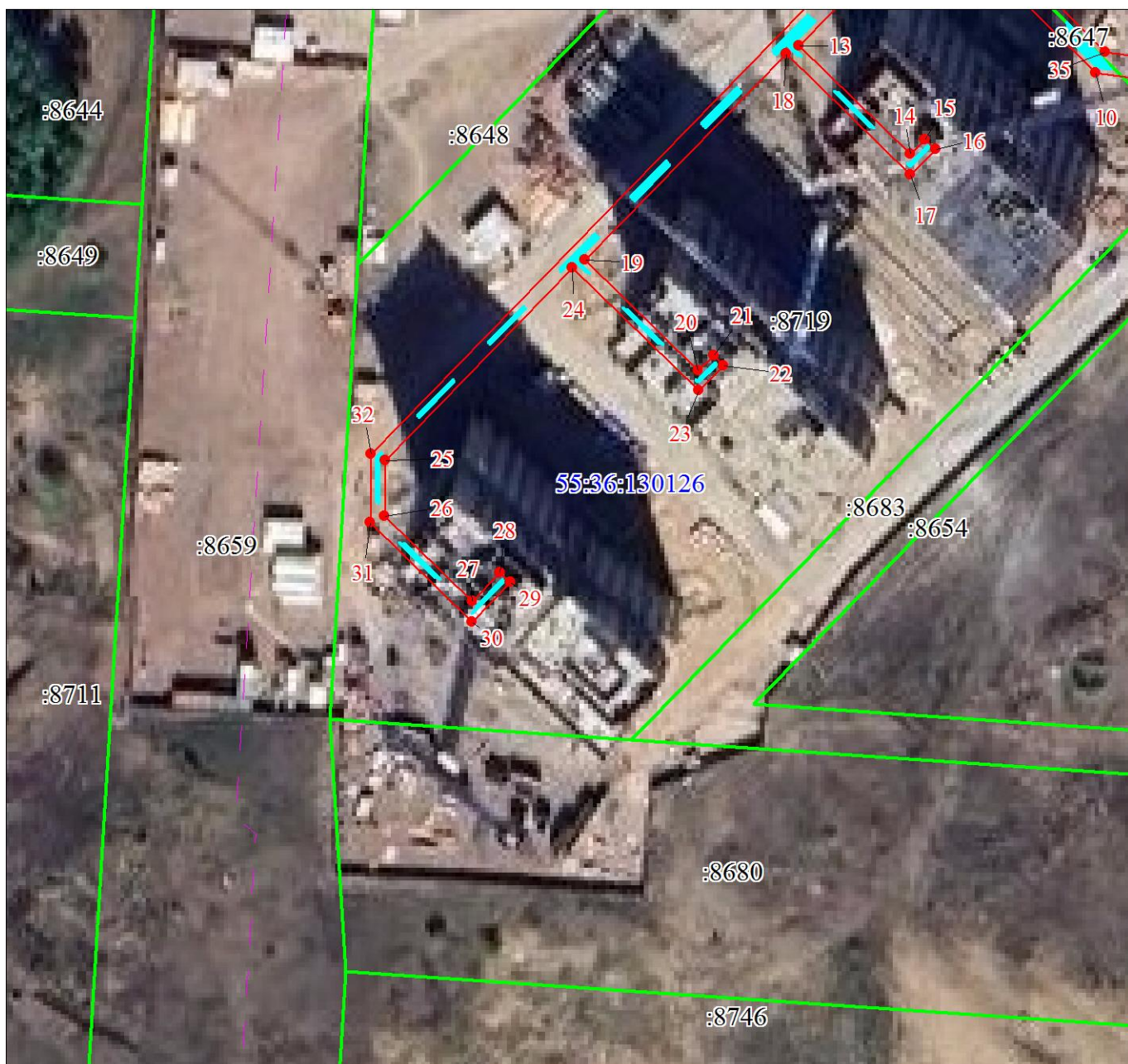
Условные обозначения представлены на листе 1



Масштаб 1:1000

Используемые условные знаки и обозначения:

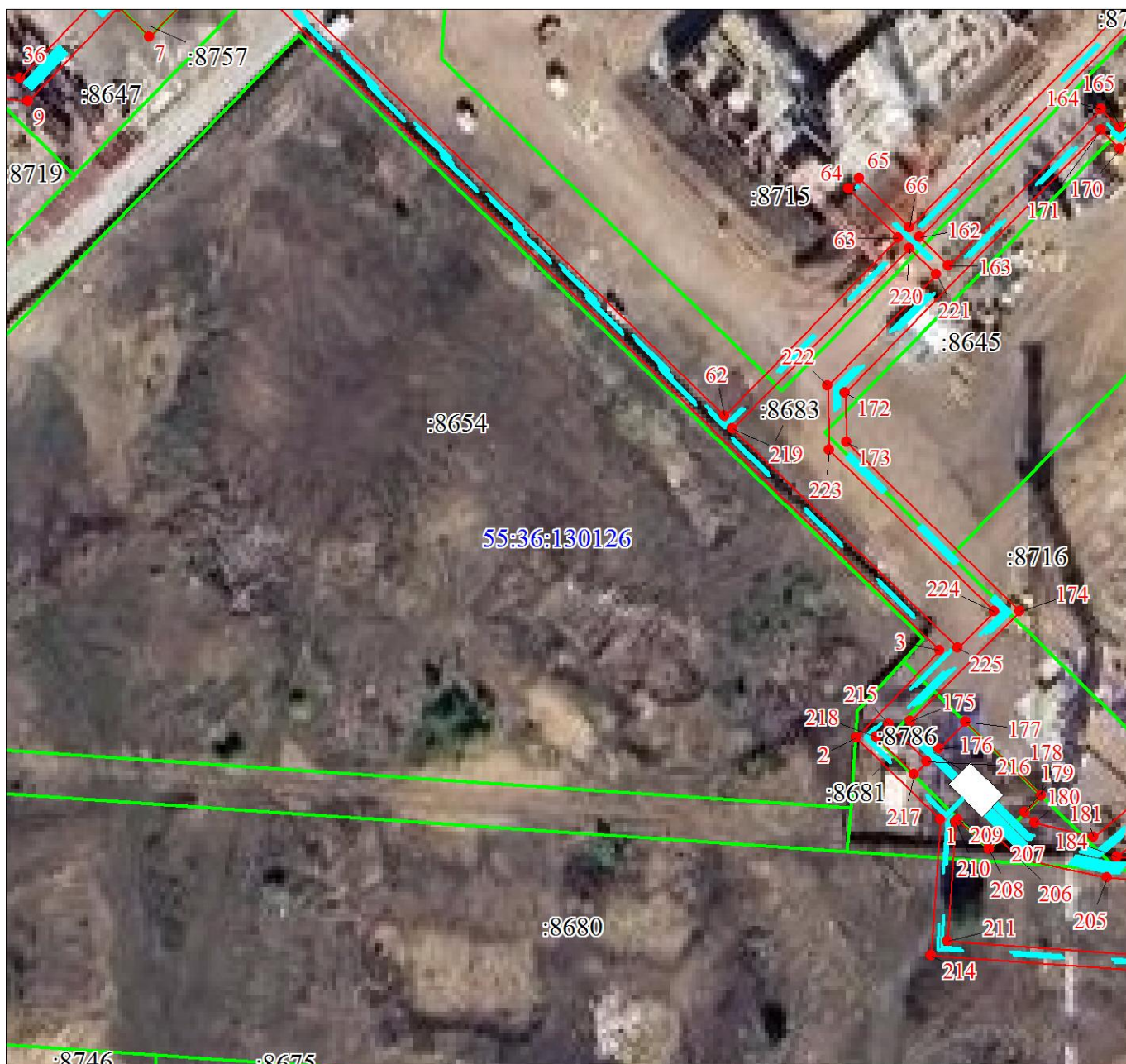
Условные обозначения представлены на листе 1



Масштаб 1:1000

Используемые условные знаки и обозначения:

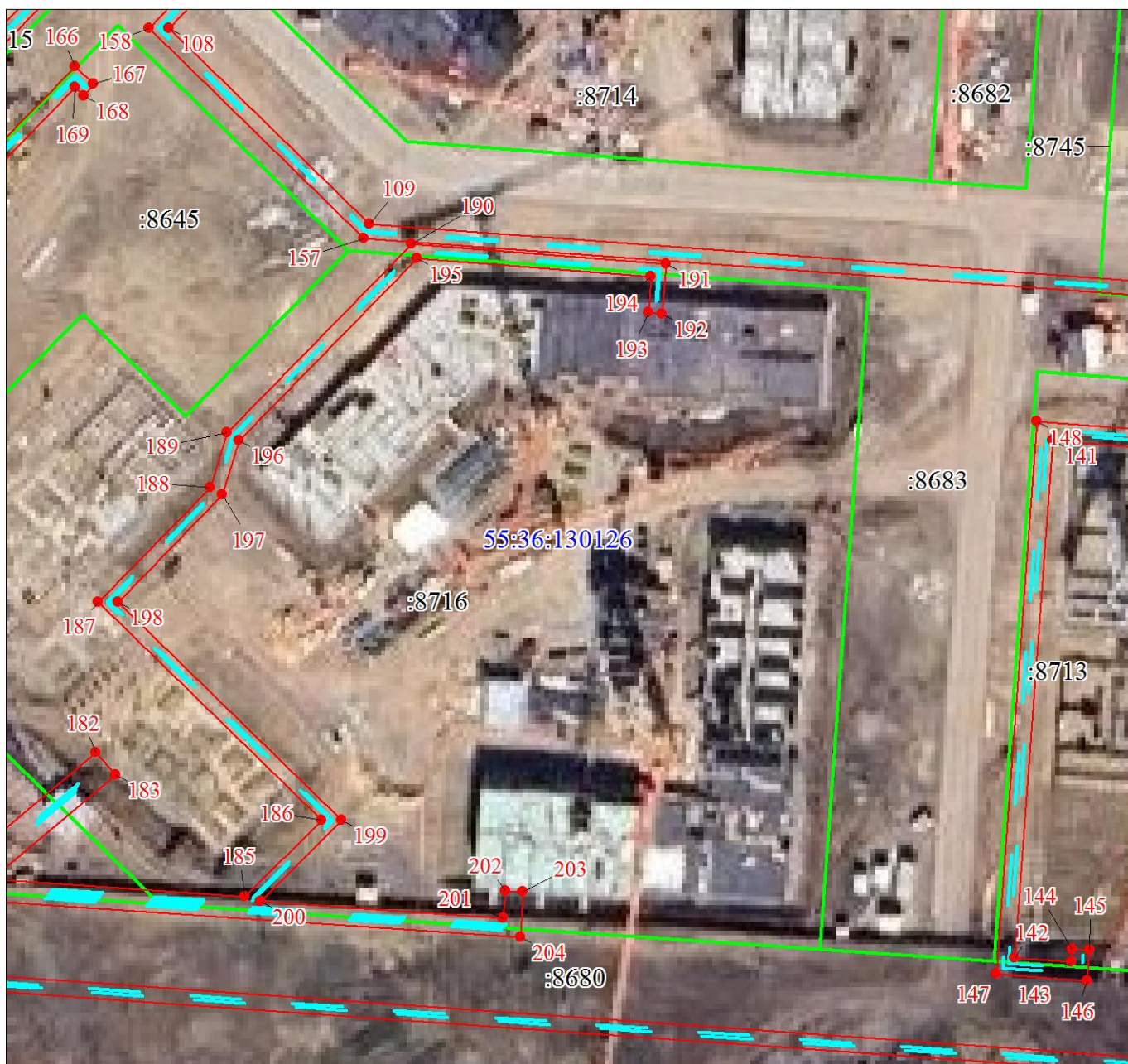
Условные обозначения представлены на листе 1



Масштаб 1:1000

Используемые условные знаки и обозначения:

Условные обозначения представлены на листе 1



Масштаб 1:1000

Используемые условные знаки и обозначения:

Условные обозначения представлены на листе 1



Масштаб 1:1000

Используемые условные знаки и обозначения:

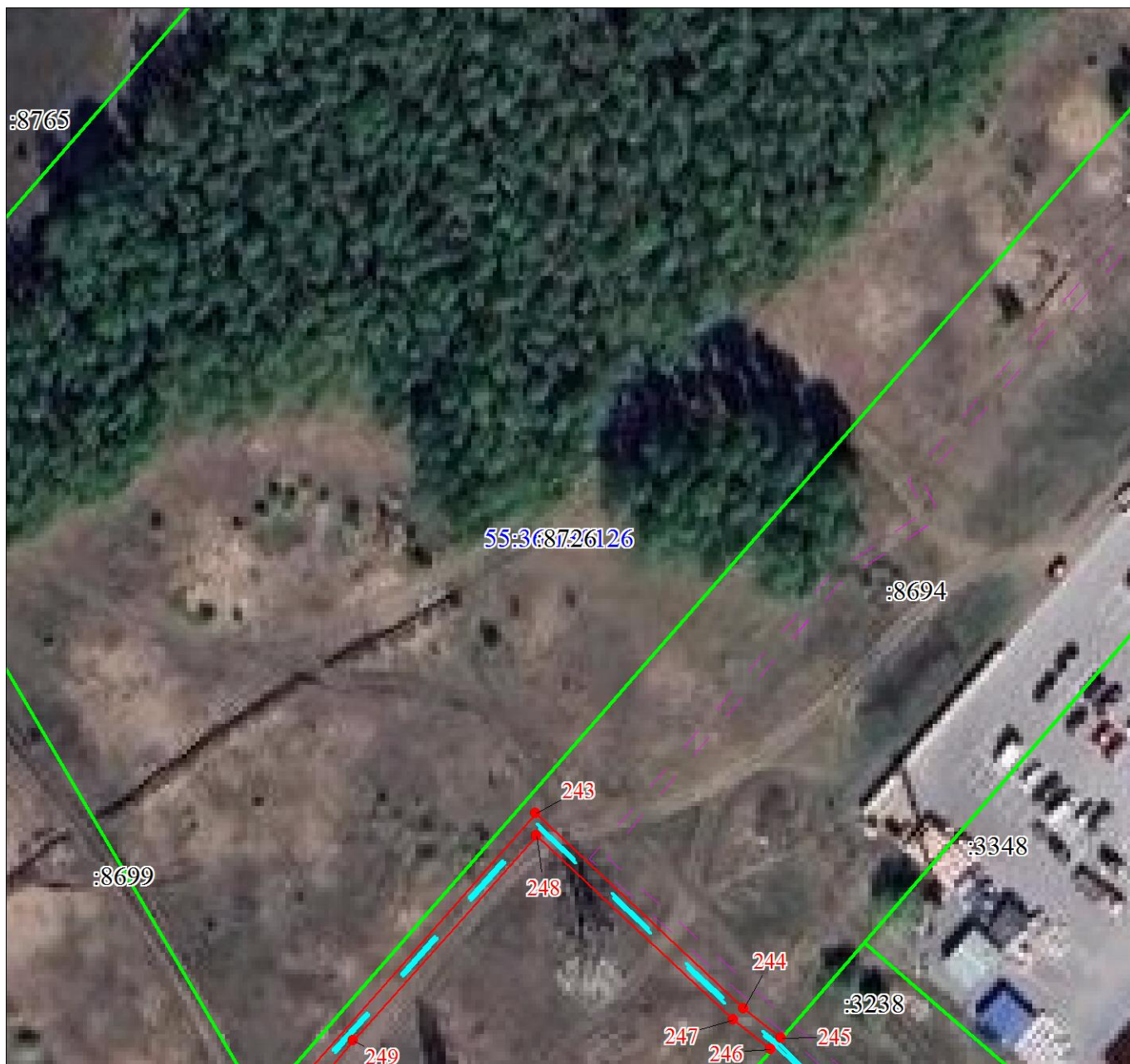
Условные обозначения представлены на листе 1



Масштаб 1:1000

Используемые условные знаки и обозначения:

Условные обозначения представлены на листе 1



Масштаб 1:1000

Используемые условные знаки и обозначения:

Условные обозначения представлены на листе 1



Масштаб 1:1000

Используемые условные знаки и обозначения:

Условные обозначения представлены на листе 1



Масштаб 1:1000

Используемые условные знаки и обозначения:

Условные обозначения представлены на листе 1



Масштаб 1:1000

Используемые условные знаки и обозначения:

Условные обозначения представлены на листе 1



Масштаб 1:1000

Используемые условные знаки и обозначения:

Условные обозначения представлены на листе 1



Масштаб 1:1000

Используемые условные знаки и обозначения:

Условные обозначения представлены на листе 1



Масштаб 1:1000

Используемые условные знаки и обозначения:

Условные обозначения представлены на листе 1



Масштаб 1:1000

Используемые условные знаки и обозначения:

Условные обозначения представлены на листе 1



Масштаб 1:1000

Используемые условные знаки и обозначения:

Условные обозначения представлены на листе 1



Масштаб 1:1000

Используемые условные знаки и обозначения:

Условные обозначения представлены на листе 1

Приложение № 2
к постановлению Администрации города Омска
от 26 апреля 2024 года № 340-п

**ОПИСАНИЕ ГРАНИЦ
публичного сервитута**

№ п/п	Характеристики объекта	Описание характеристик
1	Местоположение публичного сервитута	Омская область, город Омск, Кировский административный округ
2	Площадь, кв. м	11519 ± 38
3	Иные характеристики объекта	Публичный сервитут устанавливается в целях строительства и эксплуатации объектов электросетевого хозяйства, их неотъемлемых технологических частей, необходимых для подключения (технологического присоединения) к сетям электроснабжения. Срок установления публичного сервитута – 10 лет
Система координат: МСК-55		
Метод определения координат характерной точки: метод спутниковых геодезических измерений		
Средняя квадратическая погрешность положения характерной точки (Mt) – 0,1 м		

Сведения о характерных точках границ публичного сервитута

Обозначение характерных точек границ	Координаты, м	
	X	Y
1	483827.53	2154633.11
2	483840.90	2154619.95
3	483854.59	2154633.57
4	483971.12	2154518.27
5	483968.67	2154515.79
6	483964.93	2154519.50
7	483954.87	2154509.29
8	483959.73	2154504.50
9	483944.93	2154489.70
10	483946.33	2154480.16
11	483971.52	2154455.70
12	483972.04	2154453.69
13	483951.58	2154432.93
14	483933.92	2154450.35
15	483936.26	2154452.71
16	483934.64	2154454.37
17	483930.66	2154450.32
18	483950.39	2154430.88
19	483918.03	2154398.04
20	483900.06	2154415.76

Обозначение характерных точек границ	Координаты, м	
	X	Y
21	483902.49	2154418.32
22	483900.75	2154419.81
23	483896.85	2154415.70
24	483916.81	2154396.01
25	483886.68	2154365.44
26	483877.75	2154365.13
27	483863.89	2154378.80
28	483868.49	2154383.46
29	483866.82	2154385.00
30	483860.63	2154378.77
31	483876.84	2154362.80
32	483887.67	2154363.17
33	483975.90	2154452.69
34	483974.67	2154457.53
35	483949.62	2154481.85
36	483948.65	2154488.47
37	483962.22	2154502.04
38	483965.07	2154499.23
39	483965.84	2154500.02
40	483979.88	2154486.06
41	483984.10	2154442.31
42	484038.80	2154447.58
43	484037.95	2154456.03
44	484035.00	2154455.74
45	484035.52	2154450.28
46	483986.79	2154445.58
47	483982.76	2154487.43
48	483967.95	2154502.15
49	483975.13	2154509.43
50	483972.01	2154512.51
51	483976.58	2154517.09
52	483997.16	2154519.08
53	483996.13	2154529.74
54	484048.01	2154534.74
55	484048.62	2154529.03
56	484051.43	2154529.26
57	484050.51	2154537.80
58	483993.08	2154532.26
59	483994.11	2154521.60
60	483975.31	2154519.78
61	483974.51	2154518.99
62	483892.60	2154600.05
63	483920.53	2154628.47
64	483928.51	2154620.61
65	483930.18	2154622.34

Обозначение характерных точек границ	Координаты, м	
	X	Y
66	483922.22	2154630.19
67	483971.17	2154680.01
68	483979.20	2154687.46
69	483997.36	2154693.09
70	483999.80	2154693.27
71	484001.29	2154677.57
72	483977.47	2154675.30
73	483981.18	2154636.42
74	484014.33	2154639.62
75	484017.42	2154607.28
76	484019.90	2154607.47
77	484016.68	2154642.45
78	483983.52	2154639.26
79	483980.30	2154672.96
80	484004.12	2154675.23
81	484003.11	2154685.93
82	484013.00	2154686.86
83	484013.99	2154675.65
84	484033.68	2154677.54
85	484034.92	2154665.05
86	484037.62	2154665.30
87	484036.16	2154680.55
88	484016.49	2154678.65
89	484015.24	2154692.80
90	484017.23	2154693.00
91	484014.94	2154717.16
92	484040.65	2154743.35
93	484035.20	2154800.85
94	484027.71	2154800.14
95	484027.93	2154797.55
96	484032.86	2154798.02
97	484037.94	2154744.31
98	484012.96	2154718.86
99	484003.90	2154727.78
100	484002.08	2154725.72
101	484010.60	2154717.32
102	484012.15	2154700.99
103	483999.87	2154699.82
104	484000.22	2154696.20
105	483996.79	2154695.96
106	483977.67	2154690.02
107	483965.80	2154701.71
108	483956.23	2154692.42
109	483924.40	2154723.80
110	483910.59	2154872.79

Обозначение характерных точек границ	Координаты, м	
	X	Y
111	483904.36	2154876.26
112	483903.78	2154882.12
113	483907.16	2154882.44
114	483906.60	2154888.45
115	483919.73	2154889.70
116	483923.08	2154854.43
117	484029.74	2154864.54
118	484029.47	2154867.33
119	483966.74	2154861.38
120	483965.55	2154874.69
121	483962.72	2154874.45
122	483963.78	2154862.91
123	483926.72	2154859.39
124	483923.39	2154894.56
125	483922.74	2154894.50
126	483916.99	2154955.13
127	483923.46	2154955.75
128	483923.36	2154958.54
129	483913.94	2154957.66
130	483919.87	2154894.23
131	483906.17	2154892.95
132	483905.60	2154899.04
133	483902.41	2154898.74
134	483901.82	2154905.01
135	483883.91	2154903.51
136	483879.33	2154952.09
137	483873.66	2154951.62
138	483873.86	2154948.81
139	483876.80	2154949.06
140	483881.24	2154901.97
141	483887.87	2154832.13
142	483805.50	2154824.32
143	483804.65	2154833.24
144	483806.73	2154833.42
145	483806.50	2154836.22
146	483801.60	2154835.76
147	483802.98	2154821.26
148	483890.92	2154829.61
149	483884.30	2154899.41
150	483898.12	2154900.58
151	483898.33	2154898.35
152	483893.64	2154897.90
153	483895.22	2154881.30
154	483901.49	2154881.90
155	483902.18	2154874.84

Обозначение характерных точек границ	Координаты, м	
	X	Y
156	483908.41	2154871.37
157	483922.18	2154722.75
158	483956.22	2154689.21
159	483965.79	2154698.49
160	483976.42	2154688.01
161	483969.60	2154681.69
162	483920.58	2154631.80
163	483916.00	2154636.31
164	483940.56	2154661.21
165	483937.55	2154664.18
166	483950.46	2154677.27
167	483947.52	2154680.16
168	483945.74	2154678.54
169	483947.06	2154677.24
170	483934.16	2154664.15
171	483937.16	2154661.19
172	483895.98	2154619.43
173	483888.08	2154619.41
174	483860.57	2154646.52
175	483843.33	2154628.71
176	483838.81	2154633.17
177	483843.07	2154637.54
178	483831.06	2154649.38
179	483828.38	2154646.66
180	483826.73	2154648.25
181	483824.30	2154657.63
182	483840.95	2154678.31
183	483837.33	2154681.41
184	483821.04	2154661.23
185	483817.53	2154701.55
186	483829.46	2154714.12
187	483864.89	2154679.20
188	483882.89	2154697.39
189	483891.55	2154700.26
190	483921.10	2154730.39
191	483917.18	2154771.03
192	483909.22	2154770.21
193	483909.50	2154767.97
194	483915.16	2154768.56
195	483918.76	2154731.22
196	483890.32	2154702.22
197	483881.67	2154699.36
198	483864.87	2154682.38
199	483829.40	2154717.33
200	483816.76	2154704.02

Обозначение характерных точек границ	Координаты, м	
	X	Y
201	483813.39	2154742.79
202	483817.68	2154743.15
203	483817.44	2154746.03
204	483810.25	2154745.44
205	483817.72	2154659.61
206	483821.13	2154645.62
207	483824.33	2154642.53
208	483822.64	2154640.82
209	483827.52	2154636.01
210	483827.11	2154635.59
211	483808.14	2154633.91
212	483778.70	2154962.22
213	483776.21	2154962.01
214	483805.88	2154631.20
1	483827.53	2154633.11
215	483842.91	2154625.19
216	483836.86	2154631.16
217	483834.87	2154629.12
218	483840.89	2154623.19
215	483842.91	2154625.19
219	483890.54	2154601.23
220	483918.89	2154630.09
221	483914.60	2154634.32
222	483897.16	2154616.63
223	483886.93	2154616.61
224	483860.61	2154642.54
225	483854.83	2154636.56
219	483890.54	2154601.23
226	483375.02	2154979.16
227	483352.88	2155233.26
228	483339.37	2155376.15
229	483321.83	2155564.31
230	483311.43	2155593.90
231	483299.46	2155618.53
232	483281.41	2155647.61
233	483262.43	2155672.14
234	483244.65	2155690.08
235	483235.49	2155699.17
236	483223.79	2155709.14
237	483189.27	2155738.14
238	483228.22	2155772.50
239	483261.76	2155802.60

Обозначение характерных точек границ	Координаты, м	
	X	Y
240	483301.65	2155838.70
241	483388.17	2155916.16
242	483436.18	2155958.50
243	483489.82	2156008.10
244	483458.06	2156040.63
245	483453.31	2156046.43
246	483451.46	2156044.76
247	483456.29	2156038.90
248	483486.35	2156008.19
249	483454.23	2155978.24
250	483419.04	2155947.22
251	483375.48	2155907.87
252	483318.67	2155856.95
253	483254.90	2155799.69
254	483212.65	2155762.95
255	483185.54	2155738.01
256	483219.57	2155709.57
257	483232.72	2155698.43
258	483242.82	2155688.44
259	483260.54	2155670.49
260	483279.42	2155646.18
261	483297.36	2155617.34
262	483309.11	2155593.28
263	483319.54	2155563.64
264	483353.31	2155199.88
265	483372.53	2154978.96
226	483375.02	2154979.16