



ПОСТАНОВЛЕНИЕ АДМИНИСТРАЦИИ ГОРОДА ОМСКА

от 11 апреля 2023 года № 332-п

О внесении изменений в постановление Администрации города Омска от 20 сентября 2017 года № 1022-п и утверждении проекта межевания части территории муниципального образования городской округ город Омск Омской области

Руководствуясь Градостроительным кодексом Российской Федерации, Федеральным законом «Об общих принципах организации местного самоуправления в Российской Федерации», Уставом города Омска, Решением Омского городского Совета от 10 декабря 2008 года № 201 «Об утверждении Правил землепользования и застройки муниципального образования городской округ город Омск Омской области», постановляю:

1. Внести в приложение «Проект межевания территории элементов планировочной структуры №№ 119, 140, 141, 142, 143, 144 проекта планировки территории городка Нефтяников, расположенной в границах: правый берег реки Иртыш – улица Заозерная – улица Комбинатская – улица Химиков – улица Энтузиастов – переулок 1-й Окружной – переулок 2-й Окружной – улица Доковская – проспект Мира – северо-восточная граница отвода «Сибэктрострой», АТП-10, ГСК «Асфальт» – в Советском административном округе города Омска» к постановлению Администрации города Омска от 20 сентября 2017 года № 1022-п «Об утверждении проекта межевания некоторых частей территории городка Нефтяников муниципального образования городской округ город Омск Омской области» следующие изменения:

а) строки 50 – 70 таблицы «Характеристики и параметры образуемых и изменяемых земельных участков» исключить;

б) строки 14 – 37 таблицы «Характеристики и параметры частей образуемых и изменяемых участков» исключить.

2. Утвердить проект межевания территории элемента планировочной структуры № 144 планировочного района III проекта планировки территории городка Нефтяников, расположенной в границах: правый берег реки Иртыш – улица Заозерная – улица Комбинатская – улица Химиков – улица Энтузиастов – переулок 1-й Окружной – переулок 2-й Окружной – улица Доковская – проспект Мира – северо-восточная граница отвода «Сибэктрострой», АТП-10, ГСК «Асфальт» – в Советском административном округе города Омска», согласно приложению к настоящему постановлению.

3. Департаменту архитектуры и градостроительства Администрации города Омска направить материалы проекта межевания территории, указанного в пункте 2 настоящего постановления, в филиал федерального государственного бюджетного учреждения «Федеральная кадастровая палата Федеральной службы государственной регистрации, кадастра и картографии» по Омской области в течение пяти рабочих дней со дня вступления в силу настоящего постановления.

4. Департаменту информационной политики Администрации города Омска разместить настоящее постановление на официальном сайте Администрации города Омска в информационно-телекоммуникационной сети «Интернет» и опубликовать в средствах массовой информации в порядке, предусмотренном для опубликования муниципальных правовых актов, содержащих объемные графические и (или) табличные приложения.

5. Контроль за исполнением настоящего постановления возложить на заместителя Мэра города Омска, директора департамента имущественных отношений Администрации города Омска Д.А. Махино.

Мэр города Омска



С.Н. Шелест

ПРОЕКТ МЕЖЕВАНИЯ

территории элемента планировочной структуры № 144 планировочного района III проекта планировки территории городка Нефтяников, расположенной в границах: правый берег реки Иртыш – улица Заозерная – улица Комбинатская – улица Химиков – улица Энтузиастов – переулок 1-й Окружной – переулок 2-й Окружной – улица Доковская – проспект Мира – северо-восточная граница отвода «Сибэктрострой», АТП-10, ГСК «Асфальт» – в Советском административном округе города Омска

I. Перечень и сведения о площади образуемых земельных участков, в том числе возможные способы их образования

Номер земельного участка	Площадь земельного участка по проекту, кв. м	Способы образования земельного участка
1 этап		
144.1	4928	Из земель, государственная собственность на которые не разграничена
144.2	459	Из земель, государственная собственность на которые не разграничена
144.3	37378	Перераспределение земельного участка с кадастровым номером 55:36:050208:3095 и земель, государственная собственность на которые не разграничена
144.4	2856	Из земель, государственная собственность на которые не разграничена (многоконтурный, количество контуров – 3)
144.5	1112	Раздел земельного участка с кадастровым номером 55:36:050208:3349 с сохранением исходного в измененных границах
144.6	1207	Перераспределение земельного участка с кадастровым номером 55:36:050208:140 и земель, государственная собственность на которые не разграничена
144.7	664	Из земель, государственная собственность на которые не разграничена

Номер земельного участка	Площадь земельного участка по проекту, кв. м	Способы образования земельного участка
144.8	2092	Из земель, государственная собственность на которые не разграничена (многоконтурный, количество контуров – 2)
144.9	227	Из земель, государственная собственность на которые не разграничена
144.10	1192	Перераспределение земельного участка с кадастровым номером 55:36:050208:141 и земель, государственная собственность на которые не разграничена
144.11	72	Перераспределение земельного участка с кадастровым номером 55:36:050208:120 и земель, государственная собственность на которые не разграничена
144.12	1074	Перераспределение земельного участка с кадастровым номером 55:36:050208:146 и земель, государственная собственность на которые не разграничена
144.13	989	Перераспределение земельного участка с кадастровым номером 55:36:050208:136 и земель, государственная собственность на которые не разграничена
144.14	703	Перераспределение земельного участка с кадастровым номером 55:36:050208:6712 и земель, государственная собственность на которые не разграничена
144.15	1336	Объединение земельных участков с кадастровыми номерами 55:36:050208:164, 55:36:050208:11549
144.16	696	Объединение земельных участков с кадастровыми номерами 55:36:050208:3280, 55:36:050208:11331
144.17	722	Перераспределение земельного участка с кадастровым номером 55:36:050208:11330 и земель, государственная собственность на которые не разграничена

Номер земельного участка	Площадь земельного участка по проекту, кв. м	Способы образования земельного участка
144.18	2535	Из земель, государственная собственность на которые не разграничена
144.19	857	Раздел земельного участка с кадастровым номером 55:36:050208:160
144.20	848	Раздел земельного участка с кадастровым номером 55:36:050208:151
144.21	22417	Раздел земельного участка с кадастровым номером 55:36:050208:64
144.22	11759	Раздел земельного участка с кадастровым номером 55:36:050208:64
2 этап		
144.23	1149	Перераспределение земельного участка с условным номером 144.5 и земель, государственная собственность на которые не разграничена
144.24	1752	Из земель, государственная собственность на которые не разграничена (многоконтурный, количество контуров – 2)

II. Перечень и сведения о площади образуемых земельных участков, которые будут отнесены к территориям общего пользования или имуществу общего пользования, в том числе в отношении которых предполагаются резервирование и (или) изъятие для государственных или муниципальных нужд

Номер земельного участка	Площадь земельного участка по проекту, кв. м
1 этап	
144.2	459
144.4	2856
144.5	1112
144.7	664
144.8	2092

Номер земельного участка	Площадь земельного участка по проекту, кв. м
144.9	227
2 этап	
144.23	1149
144.24	1752

III. Сведения о видах разрешенного использования образуемых земельных участков в соответствии с проектом планировки территории

Номер земельного участка	Вид разрешенного использования
1 этап	
144.1	Общежития (код 3.2.4), среднее и высшее профессиональное образование (код 3.5.2), обеспечение занятий спортом в помещениях (код 5.1.2), площадки для занятий спортом (код 5.1.3)
144.2	Земельные участки (территории) общего пользования (код 12.0), коммунальное обслуживание (код 3.1)
144.3	Здравоохранение (код 3.4)
144.4	Земельные участки (территории) общего пользования (код 12.0), коммунальное обслуживание (код 3.1)
144.5	Земельные участки (территории) общего пользования (код 12.0), коммунальное обслуживание (код 3.1)
144.6	Для индивидуального жилищного строительства (код 2.1)
144.7	Земельные участки (территории) общего пользования (код 12.0), коммунальное обслуживание (код 3.1)
144.8	Земельные участки (территории) общего пользования (код 12.0), коммунальное обслуживание (код 3.1)
144.9	Земельные участки (территории) общего пользования (код 12.0), коммунальное обслуживание (код 3.1)
144.10	Для индивидуального жилищного строительства (код 2.1)

Номер земельного участка	Вид разрешенного использования
144.11	Коммунальное обслуживание (код 3.1)
144.12	Для индивидуального жилищного строительства (код 2.1)
144.13	Для индивидуального жилищного строительства (код 2.1)
144.14	Для индивидуального жилищного строительства (код 2.1)
144.15	Для индивидуального жилищного строительства (код 2.1)
144.16	Для индивидуального жилищного строительства (код 2.1)
144.17	Для индивидуального жилищного строительства (код 2.1)
144.18	Общежития (код 3.2.4), среднее и высшее профессиональное образование (код 3.5.2), обеспечение занятий спортом в помещениях (код 5.1.2), площадки для занятий спортом (код 5.1.3)
144.19	Для индивидуального жилищного строительства (код 2.1)
144.20	Для индивидуального жилищного строительства (код 2.1)
144.21	Среднее и высшее профессиональное образование (код 3.5.2), обеспечение занятий спортом в помещениях (код 5.1.2), площадки для занятий спортом (код 5.1.3)
144.22	Общежития (код 3.2.4), среднее и высшее профессиональное образование (код 3.5.2), обеспечение занятий спортом в помещениях (код 5.1.2), площадки для занятий спортом (код 5.1.3)
2 этап	
144.23	Земельные участки (территории) общего пользования (код 12.0), коммунальное обслуживание (код 3.1)
144.24	Земельные участки (территории) общего пользования (код 12.0), коммунальное обслуживание (код 3.1)

IV. Перечень координат характерных точек границ проекта
межевания территории

№ точки	X	Y
1	487663.52	2157814.24
2	487681.46	2157782.77

№ ТОЧКИ	X	Y
3	487686.58	2157773.43
4	487704.85	2157741.04
5	487750.74	2157657.24
6	487751.60	2157656.58
7	487762.18	2157634.68
8	487763.73	2157629.67
9	487762.91	2157621.82
10	487768.83	2157621.53
11	487770.11	2157614.85
12	487769.23	2157613.95
13	487773.90	2157600.38
14	487769.69	2157599.22
15	487768.57	2157598.27
16	487774.07	2157575.92
17	487777.19	2157567.51
18	487781.19	2157568.33
19	487787.07	2157546.38
20	487789.31	2157544.28
21	487790.52	2157541.46
22	487792.08	2157536.17
23	487793.61	2157536.39
24	487798.26	2157518.37
25	487798.89	2157518.41
26	487808.67	2157489.62
27	487816.85	2157466.42
28	487823.82	2157452.88
29	487825.85	2157453.67
30	487829.07	2157446.01
31	487835.75	2157430.09
32	487821.75	2157424.81

№ ТОЧКИ	X	Y
33	487866.75	2157305.71
34	487909.44	2157331.33
35	487990.64	2157360.39
36	488067.15	2157410.64
37	488085.54	2157405.88
38	488137.13	2157403.73
39	488170.42	2157403.12
40	488204.44	2157412.18
41	488211.45	2157417.09
42	488225.65	2157426.25
43	488236.83	2157438.60
44	488244.13	2157451.66
45	488248.45	2157466.14
46	488246.52	2157481.64
47	488276.44	2157494.10
48	488250.25	2157543.07
49	488157.60	2157692.43
50	488135.23	2157725.42
51	488082.68	2157802.05
52	488080.40	2157800.49
53	488023.51	2157884.10
54	488025.53	2157885.40
55	487939.57	2158010.75
56	487935.88	2158013.38
57	487862.45	2157991.36
58	487845.26	2157980.39
59	487831.10	2157934.59
60	487836.16	2157902.31
61	487836.23	2157885.95
62	487836.29	2157870.71

№ ТОЧКИ	X	Y
63	487884.80	2157802.61
64	487880.66	2157800.11
65	487891.22	2157772.52
66	487875.63	2157769.59
67	487871.95	2157788.99
68	487824.61	2157855.83
69	487814.68	2157850.80
70	487813.30	2157874.02
71	487815.37	2157884.71
72	487816.71	2157888.27
73	487817.73	2157922.93
74	487817.74	2157940.68
75	487816.67	2157956.83
76	487816.84	2157956.95
77	487817.66	2157984.44
78	487805.18	2158004.04
79	487792.04	2158026.24
51	488082.68	2157802.05
52	488080.40	2157800.49
53	488023.51	2157884.10
54	488025.53	2157885.40
55	487939.57	2158010.75
56	487935.88	2158013.38
57	487862.45	2157991.36
58	487845.26	2157980.39
59	487831.10	2157934.59
60	487836.16	2157902.31
61	487836.23	2157885.95
62	487836.29	2157870.71
63	487884.80	2157802.61

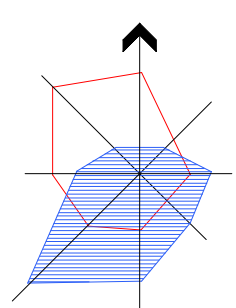
№ ТОЧКИ	X	Y
64	487880.66	2157800.11
65	487891.22	2157772.52
66	487875.63	2157769.59
67	487871.95	2157788.99
68	487824.61	2157855.83
69	487814.68	2157850.80
70	487813.30	2157874.02
71	487815.37	2157884.71
72	487816.71	2157888.27
73	487817.73	2157922.93
74	487817.74	2157940.68
75	487816.67	2157956.83
76	487816.84	2157956.95
77	487817.66	2157984.44
78	487805.18	2158004.04
79	487792.04	2158026.24
80	487786.98	2158032.54
81	487773.48	2158041.44
82	487768.64	2158040.07
83	487764.96	2158042.36
84	487745.88	2158068.51
85	487740.74	2158075.06
86	487721.88	2158104.88
87	487728.28	2158109.42
88	487748.81	2158123.22
89	487754.30	2158127.00
90	487756.86	2158128.88
91	487759.27	2158130.77
92	487761.76	2158132.96
93	487763.97	2158135.20

№ точки	X	Y
94	487766.15	2158137.59
95	487767.84	2158140.15
96	487769.38	2158143.08
97	487770.55	2158145.92
98	487771.45	2158149.41
99	487772.70	2158155.36
100	487775.00	2158166.49
101	487775.04	2158173.14
102	487774.74	2158175.62
103	487773.27	2158180.74
104	487674.02	2158314.93
105	487671.45	2158318.66
106	487667.15	2158324.22
107	487662.46	2158330.17
108	487639.03	2158359.94
109	487627.20	2158357.36
110	487595.33	2158349.39
111	487589.98	2158359.31
112	487548.62	2158452.28
113	487546.68	2158456.68
114	487544.98	2158460.50
115	487545.28	2158466.95
116	487544.89	2158483.72
117	487603.67	2158488.95
118	487629.88	2158506.86
119	487661.65	2158460.54
120	487664.73	2158453.89
121	487673.66	2158440.18
122	487776.28	2158505.89
123	487762.49	2158527.45

№ ТОЧКИ	X	Y
124	487798.10	2158550.64
125	487770.99	2158590.06
126	487735.10	2158566.28
127	487724.09	2158584.51
128	487708.02	2158581.43
129	487684.01	2158565.17
130	487681.62	2158569.96
131	487630.13	2158557.14
132	487628.90	2158567.43
133	487552.54	2158553.12
134	487553.52	2158544.95
135	487517.81	2158536.73
136	487516.09	2158544.22
137	487467.93	2158533.21
138	487471.31	2158515.74
139	487424.56	2158500.56
140	487384.15	2158487.45
141	487382.66	2158475.81
142	487368.15	2158469.34
143	487359.91	2158456.83
144	487366.54	2158442.83
145	487361.21	2158429.22
146	487334.93	2158415.14
147	487370.19	2158340.12
148	487406.61	2158261.41
149	487410.39	2158259.15
150	487417.40	2158242.23
151	487442.97	2158189.94
152	487450.43	2158176.94
153	487469.53	2158146.53

№ точки	X	Y
154	487478.04	2158134.24
155	487470.53	2158127.73
156	487483.68	2158111.43
157	487502.35	2158080.99
158	487514.50	2158059.33
159	487530.41	2158039.09
160	487531.60	2158036.23
161	487550.00	2158012.86
162	487549.65	2158004.11
163	487550.02	2158001.60
164	487553.18	2157995.05
165	487555.94	2157991.28
166	487561.06	2157986.28
1	487663.52	2157814.24

V. Чертеж межевания территории элемента планировочной структуры № 144 планировочного района III проекта планировки территории городка Нефтяников, расположенной в границах: правый берег реки Иртыш – улица Заозерная – улица Комбинатская – улица Химиков – улица Энтузиастов – переулок 1-й Окружной – переулок 2-й Окружной – улица Доковская – проспекта Мира – северо-восточная граница отвода «Сибэктрострой», АТП-10, ГСК «Асфальт» – в Советском административном округе города Омска (прилагается).



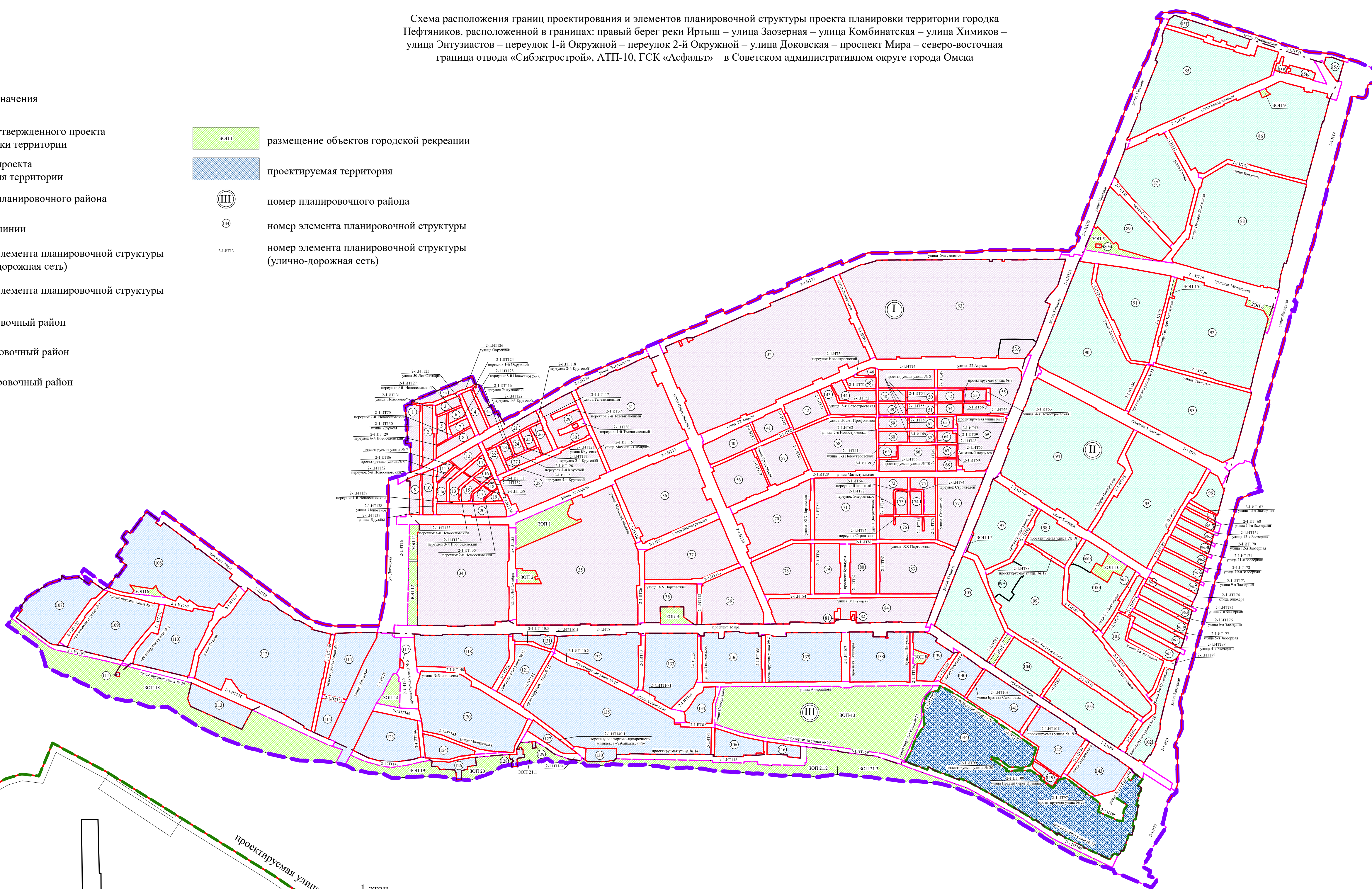
Чертеж межевания территории элемента планировочной структуры № 144 планировочного района III проекта планировки территории городка Нефтяников, расположенной в границах: правый берег реки Иртыш – улица Заозерная – улица Комбинатская – улица Химиков – улица Энтузиастов – переулок 1-й Окружной – переулок 2-й Окружной – улица Доковская – проспект Мира – северо-восточная граница отвода «Сибэкстрострой», АТП-10, ГСК «Асфальт» – в Советском административном округе города Омска

Схема расположения границ проектирования и элементов планировочной структуры проекта планировки территории городка Нефтяников, расположенной в границах: правый берег реки Иртыш – улица Заозерная – улица Комбинатская – улица Химиков – улица Энтузиастов – переулок 1-й Окружной – переулок 2-й Окружной – улица Доковская – проспект Мира – северо-восточная граница отвода «Сибэкстрострой», АТП-10, ГСК «Асфальт» – в Советском административном округе города Омска

Приложение к проекту межевания территории элемента планировочной структуры № 144 планировочного района III проекта планировки территории городка Нефтяников, расположенной в границах: правый берег реки Иртыш – улица Заозерная – улица Комбинатская – улица Химиков – улица Энтузиастов – переулок 1-й Окружной – переулок 2-й Окружной – улица Доковская – проспект Мира – северо-восточная граница отвода «Сибэкстрострой», АТП-10, ГСК «Асфальт» – в Советском административном округе города Омска

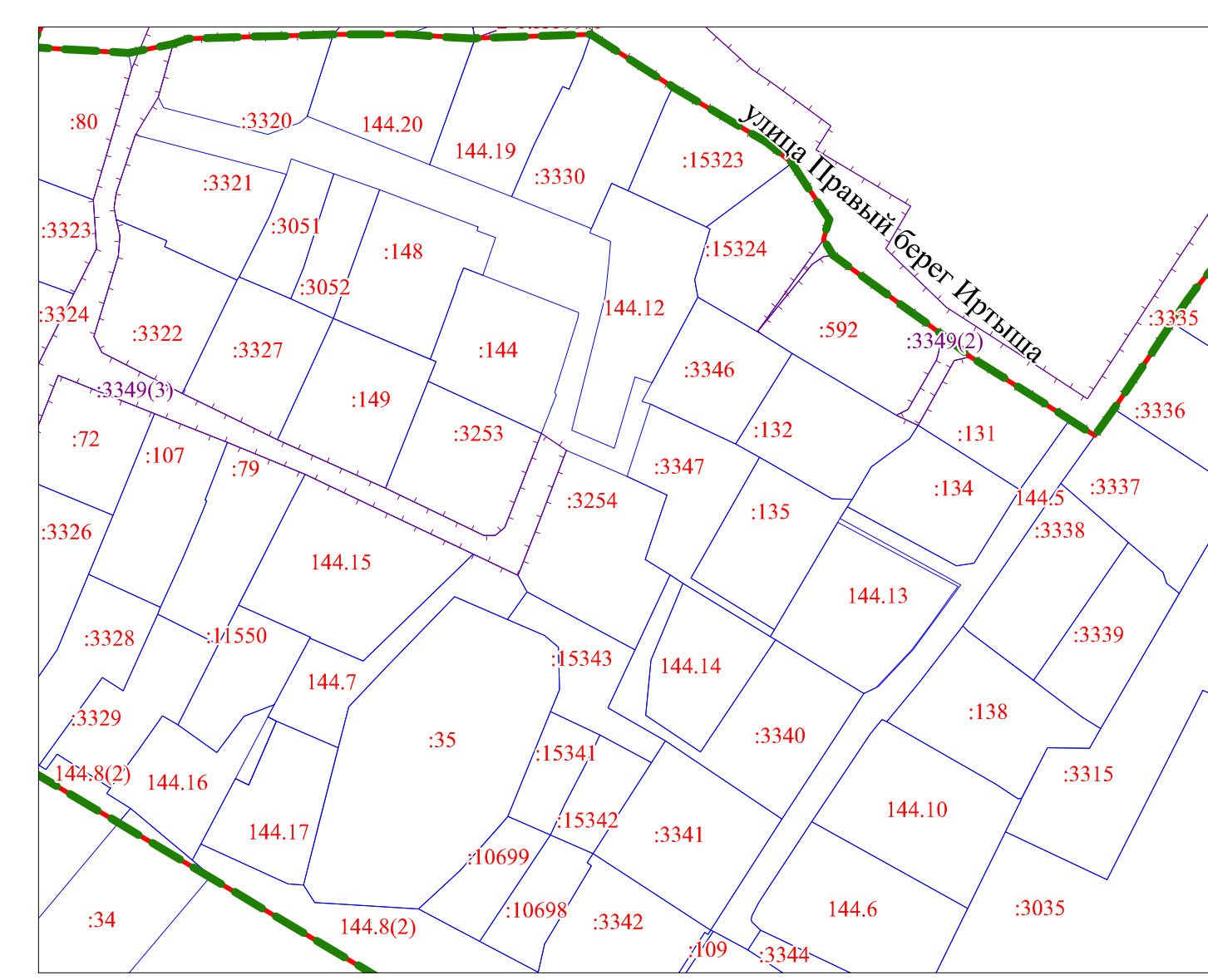
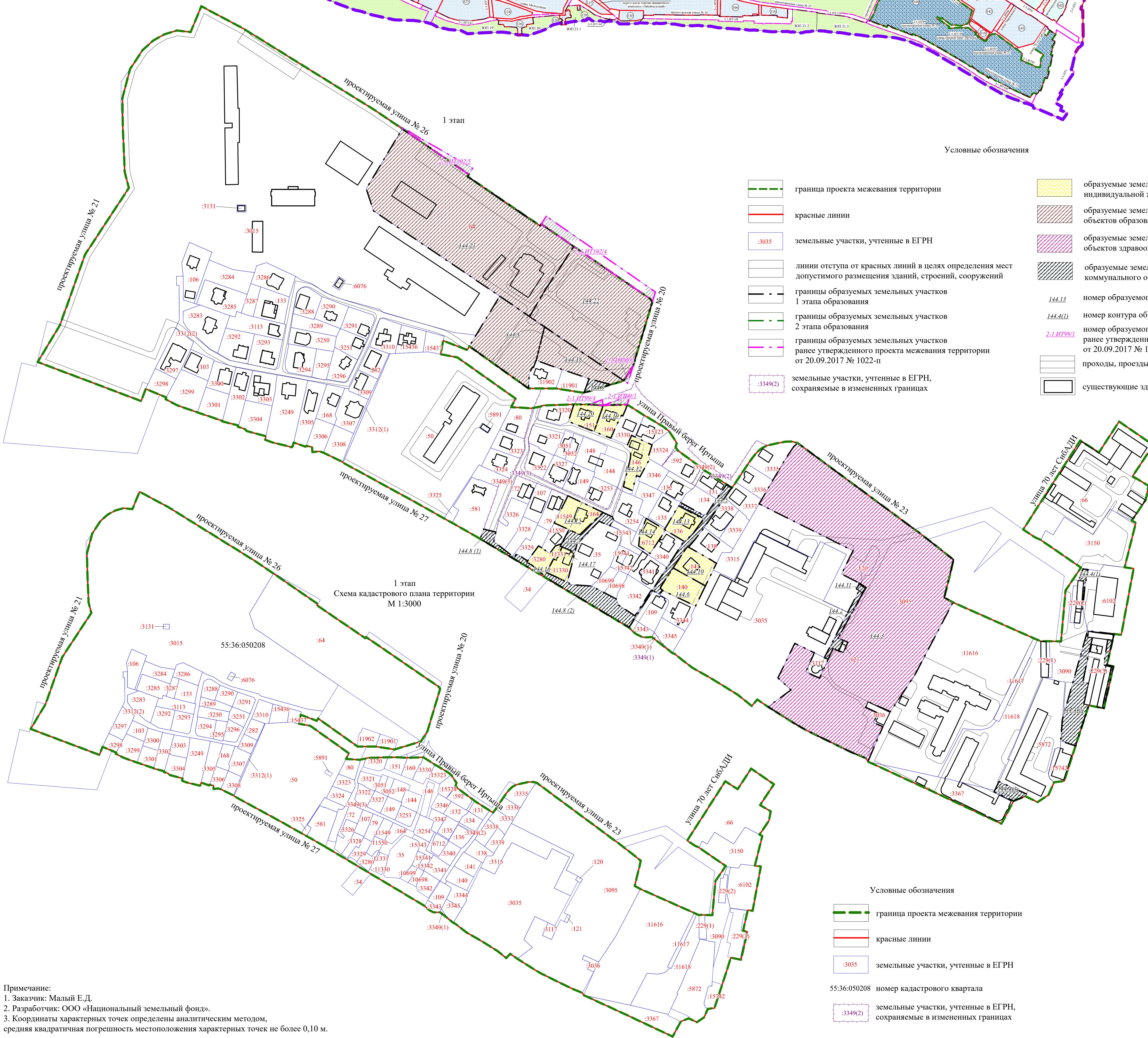
Условные обозначения

- граница утвержденного проекта планировки территории
- граница проекта межевания территории
- граница планировочного района
- красные линии
- граница элемента планировочной структуры (улично-дорожная сеть)
- граница элемента планировочной структуры
- I планировочный район
- II планировочный район
- III планировочный район
- размещение объектов городской рекреации
- проектируемая территория
- номер планировочного района
- номер элемента планировочной структуры
- номер элемента планировочной структуры (улично-дорожная сеть)



Условные обозначения

- граница проекта межевания территории
- красные линии
- земельные участки, учтенные в ЕГРН
- линии отступа от красных линий в целях определения мест допустимого размещения зданий, строений, сооружений
- границы образуемых земельных участков 1 этапа образования
- границы образуемых земельных участков 2 этапа образования
- границы образуемых земельных участков ранее утвержденного проекта межевания территории от 20.09.2017 № 1022-п
- земельные участки, учтенные в ЕГРН, сохраняемые в измененных границах
- образуемые земельные участки для размещения индивидуальной жилой застройки
- образуемые земельные участки для размещения объектов образования, общежитий, объектов спорта
- образуемые земельные участки для размещения объектов здравоохранения
- образуемые земельные участки (территории) общего пользования, коммунального обслуживания
- номер образуемого земельного участка
- номер контура образуемого земельного участка
- номер образуемого земельного участка ранее утвержденного проекта межевания территории от 20.09.2017 № 1022-п
- проходы, проезды внутриквартальные
- существующие здания, строения, сооружения



Условные обозначения

- граница проекта межевания территории
- красные линии
- земельные участки, учтенные в ЕГРН
- номер кадастрового квартала
- земельные участки, учтенные в ЕГРН, сохраняемые в измененных границах

Примечание:
 1. Заказчик: Малый Е.Д.
 2. Разработчик: ООО «Национальный земельный фонд».
 3. Координаты характерных точек определены аналитическим методом, средняя квадратичная погрешность местоположения характерных точек не более 0,10 м.