



# ПОСТАНОВЛЕНИЕ АДМИНИСТРАЦИИ ГОРОДА ОМСКА

от 20 февраля 2026 года № 105-п

О внесении изменений в постановление Администрации города Омска от 15 ноября 2023 года № 975-п «Об утверждении схемы размещения гаражей, являющихся некапитальными сооружениями, и мест стоянки технических или других средств передвижения инвалидов вблизи их места жительства на территории Центрального административного округа города Омска»

Руководствуясь Федеральными законами «Об общих принципах организации местного самоуправления в Российской Федерации», «Об общих принципах организации местного самоуправления в единой системе публичной власти», Уставом города Омска, постановляю:

1. Внести в постановление Администрации города Омска от 15 ноября 2023 года № 975-п «Об утверждении схемы размещения гаражей, являющихся некапитальными сооружениями, и мест стоянки технических или других средств передвижения инвалидов вблизи их места жительства на территории Центрального административного округа города Омска» следующие изменения:

1) в приложении № 1 «Схема размещения гаражей, являющихся некапитальными сооружениями, и мест стоянки технических или других средств передвижения инвалидов вблизи их места жительства на территории Центрального административного округа города Омска»:

- в строке 77 слова «улица 2-я Челюскинцев, дом 7А (раздел № 42 графической части схемы: номер 453-2Ч-24)» заменить словами «улица 2-я Челюскинцев, дом 9А (раздел № 42 графической части схемы: номер 453-2Ч-24)»;

- дополнить строками 87 – 255 согласно приложению № 1 к настоящему постановлению;

2) в приложении № 2 «Графическая часть схемы размещения гаражей, являющихся некапитальными сооружениями, и мест стоянки технических или других средств передвижения инвалидов вблизи их места жительства на территории Центрального административного округа города Омска»:

- раздел № 6 изложить в новой редакции согласно приложению № 2 к настоящему постановлению;

- раздел № 18 исключить;

- раздел № 26 изложить в новой редакции согласно приложению № 3 к настоящему постановлению;
- раздел № 29 изложить в новой редакции согласно приложению № 4 к настоящему постановлению;
- раздел № 35 изложить в новой редакции согласно приложению № 5 к настоящему постановлению;
- раздел № 40 изложить в новой редакции согласно приложению № 6 к настоящему постановлению;
- раздел № 42 изложить в новой редакции согласно приложению № 7 к настоящему постановлению;
- дополнить разделами 45 – 88 согласно приложению № 8 к настоящему постановлению.

2. Департаменту информационной политики Администрации города Омска официально опубликовать настоящее постановление и разместить его на официальном сайте Администрации города Омска в информационно-телекоммуникационной сети «Интернет».

Исполняющий обязанности  
Мэра города Омска



Е.А. Романин

Приложение № 1  
к постановлению Администрации города Омска  
от 20 февраля 2026 года № 105-п

«	87	улица 27-я Северная, дом 69 (раздел № 45 графической части схемы: номер 434-27С-24)	гараж	22	22	государственная собственность не разграничена	существующий
	88	улица Яковлева, дом 147 (раздел № 46 графической части схемы: номер 447-Я-24)	гараж	19	19	государственная собственность не разграничена	существующий
	89	улица Ленина, дом 51 (раздел № 47 графической части схемы: номер 460-Л-24)	гараж	18	18	государственная собственность не разграничена	существующий
	90	улица Съездовская, дом 41 (раздел № 48 графической части схемы: номер 463-С-24)	гараж	21	21	государственная собственность не разграничена	существующий
	91	улица 10 лет Октября, дом 174 (раздел № 49 графической части схемы: номер 465-10О-24)	гараж	20	20	государственная собственность не разграничена	существующий
	92	улица 10 лет Октября, дом 187А (раздел № 50 графической части схемы: номер 471-10О-24)	гараж	19	19	государственная собственность не разграничена	существующий
	93	улица Красный Пахарь, дом 125А (раздел № 35 графической части схемы: номер 479-КП- 24)	гараж	20	20	государственная собственность не разграничена	существующий
	94	улица 20-я Линия, дом 49 (раздел № 51 графической части схемы: номер 499-20Л-24)	гараж	21	21	государственная собственность не разграничена	существующий
	95	улица Рабиновича, дом 91 (раздел № 52 графической части схемы: номер 509-Р-24)	гараж	21	21	государственная собственность не разграничена	существующий
	96	улица Съездовская, дом 41 (раздел № 48 графической части схемы: номер 512-С-24)	гараж	15	15	государственная собственность не разграничена	существующий
	97	улица Омская, дом 158, корпус 1 (раздел № 6 графической части схемы: номер 514-О-24)	гараж	18	18	государственная собственность не разграничена	существующий
	98	проспект К. Маркса, дом 14 (раздел № 53 графической части схемы: номер 520-КМ-24)	гараж	19	19	государственная собственность не разграничена	существующий

99	улица Подгорная, дом 162Г (раздел № 54 графической части схемы: номер 526-П-24)	гараж	21	21	государственная собственность не разграничена	существующий
100	улица Б. Хмельницкого, дом 130 (раздел № 55 графической части схемы: номер 528-БХ-24)	гараж	19	19	государственная собственность не разграничена	существующий
101	улица Лермонтова, дом 127, корпус 1 (раздел № 56 графической части схемы: номер 534-Л-24)	гараж	18	18	государственная собственность не разграничена	существующий
102	улица 33-я Северная, дом 30А (раздел № 57 графической части схемы: номер 536-33С-24)	гараж	12	12	государственная собственность не разграничена	существующий
103	улица Гусарова, дом 115 (раздел № 58 графической части схемы: номер 542-Г-24)	гараж	18	18	государственная собственность не разграничена	существующий
104	улица 24-я Северная, дом 190 (раздел № 59 графической части схемы: номер 547-24С-24)	гараж	18	18	государственная собственность не разграничена	существующий
105	улица 24-я Северная, дом 190 (раздел № 59 графической части схемы: номер 548-24С-24)	гараж	18	18	государственная собственность не разграничена	существующий
106	улица А. Нейбута, дом 11, корпус 1 (раздел № 60 графической части схемы: номер 549-Н-24)	гараж	18	18	государственная собственность не разграничена	существующий
107	улица Мичурина, дом 52, (раздел № 26 графической части схемы: номер 551-М-24)	гараж	22	22	государственная собственность не разграничена	существующий
108	улица Маяковского, дом 65, (раздел № 61 графической части схемы: номер 553-М-24)	гараж	18	18	государственная собственность не разграничена	существующий
109	улица 19-я Линия, дом 24 (раздел № 62 графической части схемы: номер 562-19Л-24)	гараж	20	20	государственная собственность не разграничена	существующий
110	улица 1-я Береговая, дом 16Б (раздел № 63 графической части схемы: номер 564-1Б-24)	гараж	23	23	государственная собственность не разграничена	существующий
111	улица 17-я Линия, дом 78 (раздел № 64 графической части схемы: номер 569-17Л-24)	гараж	22	22	государственная собственность не разграничена	существующий



112	улица Иркутская, дом 74, корпус 1 (раздел № 65 графической части схемы: номер 572-И-24)	гараж	22	22	государственная собственность не разграничена	существующий
113	улица Багратиона, дом 94 (раздел № 66 графической части схемы: номер 579-Б-25)	гараж	20	20	государственная собственность не разграничена	существующий
114	улица Ленина, дом 51 (раздел № 47 графической части схемы: номер 582-Л-25)	гараж	19	19	государственная собственность не разграничена	существующий
115	улица Рабиновича, дом 91 (раздел № 52 графической части схемы: номер 583-Я-25)	гараж	20	20	государственная собственность не разграничена	существующий
116	улица Сурикова, дом 8А (раздел № 67 графической части схемы: номер 584-С-25)	гараж	18	18	государственная собственность не разграничена	существующий
117	улица А. Нейбуга, дом 7 (раздел № 68 графической части схемы: номер 588-АН-25)	гараж	20	20	государственная собственность не разграничена	существующий
118	проспект К. Маркса, дом 22 (раздел № 69 графической части схемы: номер 590-КМ-25)	гараж	18	18	государственная собственность не разграничена	существующий
119	улица Шебалдина, дом 74 (раздел № 70 графической части схемы: номер 591-Ш-25)	гараж	19	19	государственная собственность не разграничена	существующий
120	улица Кемеровская, дом 134 (раздел № 71 графической части схемы: номер 603-К-25)	гараж	21	21	государственная собственность не разграничена	существующий
121	улица 13-я Линия, дом 1 (раздел № 72 графической части схемы: номер 617-13Л-25)	гараж	20	20	государственная собственность не разграничена	существующий
122	улица 21-я Амурская, дом 13 (раздел № 73 графической части схемы: номер 620-21А-25)	гараж	21	21	государственная собственность не разграничена	существующий
123	улица Подгорная, дом 144Б (раздел № 74 графической части схемы: номер 625-П-25)	гараж	18	18	государственная собственность не разграничена	существующий
124	улица 19-я Линия, дом 17 (раздел № 75 графической части схемы: номер 634-19Л-25)	гараж	22	22	государственная собственность не разграничена	существующий
125	улица Иркутская, дом 5 (раздел № 29 графической части схемы: номер 634-19Л-25)	гараж	20	20	государственная собственность не разграничена	существующий

	части схемы: номер 641-И-25)				разграничена	
126	улица Омская, дом 158, корпус 1 (раздел № 6 графической части схемы: номер 644-О-25)	гараж	18	18	государственная собственность не разграничена	существующий
127	улица Маяковского, дом 48 (раздел № 76 графической части схемы: номер 646-М-25)	гараж	18	18	государственная собственность не разграничена	существующий
128	улица Яковлева, дом 145 (раздел № 40 графической части схемы: номер 647-Я-25)	гараж	24	24	государственная собственность не разграничена	существующий
129	улица 25-я Северная, дом 31А (раздел № 77 графической части схемы: номер 648-26С-25)	гараж	17	17	государственная собственность не разграничена	существующий
130	улица 25-я Северная, дом 23 (раздел № 78 графической части схемы: номер 649-26С-25)	гараж	20	20	государственная собственность не разграничена	существующий
131	улица Омская, дом 158, корпус 1 (раздел № 6 графической части схемы: номер 650-О-25)	гараж	18	18	государственная собственность не разграничена	существующий
132	Иртышская набережная, дом 18 (раздел № 79 графической части схемы: номер 651-ИН-25)	гараж	18	18	государственная собственность не разграничена	существующий
133	улица Гражданская, дом 8 (раздел № 80 графической части схемы: номер 653-Г-25)	гараж	18	18	государственная собственность не разграничена	существующий
134	улица 2-я Барнаульская, дом 22 (раздел № 81 графической части схемы: номер 654-2Б-25)	гараж	18	18	государственная собственность не разграничена	существующий
135	улица Багратиона, дом 29Ж (раздел № 82 графической части схемы: номер 657-Б-25)	гараж	21	21	государственная собственность не разграничена	существующий
136	улица Омская, дом 158, корпус 1 (раздел № 6 графической части схемы: номер 659-О-25)	гараж	20	20	государственная собственность не разграничена	существующий
137	проспект К. Маркса, дом 22А (раздел № 83 графической части схемы:	гараж	21	21	государственная собственность не разграничена	существующий

	номер 667-КМ-25)					
138	улица 9-я Линия, дом 46 (раздел № 84 графической части схемы: номер 669-9Л-25)	гараж	18	18	государственная собственность не разграничена	существующий
139	улица Авангардная, дом 1 (раздел № 85 графической части схемы: номер 670-А-25)	гараж	20	20	государственная собственность не разграничена	существующий
140	улица Завертяева, дом 7 (раздел № 86 графической части схемы: номер 665-3-25)	гараж	18	18	государственная собственность не разграничена	существующий
141	улица Завертяева, дом 7 (раздел № 86 графической части схемы: номер 676-3-25)	гараж	21	21	государственная собственность не разграничена	существующий
142	улица Завертяева, дом 7 (раздел № 86 графической части схемы: номер 677-3-25)	гараж	21	21	государственная собственность не разграничена	существующий
143	улица Завертяева, дом 7 (раздел № 86 графической части схемы: номер 678-3-25)	гараж	21	21	государственная собственность не разграничена	существующий
144	улица Завертяева, дом 7 (раздел № 86 графической части схемы: номер 679-3-25)	гараж	21	21	государственная собственность не разграничена	существующий
145	улица Завертяева, дом 7 (раздел № 86 графической части схемы: номер 680-3-25)	гараж	21	21	государственная собственность не разграничена	существующий
146	улица Завертяева, дом 7 (раздел № 86 графической части схемы: номер 681-3-25)	гараж	21	21	государственная собственность не разграничена	существующий
147	улица Завертяева, дом 7 (раздел № 86 графической части схемы: номер 683-3-25)	гараж	18	18	государственная собственность не разграничена	существующий
148	улица Завертяева, дом 7 (раздел № 86 графической части схемы: номер 685-3-25)	гараж	18	18	государственная собственность не разграничена	существующий
149	улица Завертяева, дом 7 (раздел № 86 графической части схемы: номер 687-3-25)	гараж	18	18	государственная собственность не разграничена	существующий
150	улица Завертяева, дом 7 (раздел № 86 графической части схемы: номер 688-3-25)	гараж	21	21	государственная собственность не разграничена	существующий
151	улица Завертяева, дом 7	гараж	18	18	государственная	существующий

[illegible]

165	улица Завертяева, дом 7 (раздел № 86 графической части схемы: номер 723-3-25)	гараж	18	18	государственная собственность не разграничена	существующий
166	улица Завертяева, дом 7 (раздел № 86 графической части схемы: номер 729-3-25)	гараж	20	20	государственная собственность не разграничена	существующий
167	улица Завертяева, дом 7 (раздел № 86 графической части схемы: номер 730-3-25)	гараж	21	21	государственная собственность не разграничена	существующий
168	улица Завертяева, дом 7 (раздел № 86 графической части схемы: номер 731-3-25)	гараж	21	21	государственная собственность не разграничена	существующий
169	улица 2-я Челюскинцев, дом 9А (раздел № 42 графической части схемы: номер 734-2Ч-25)	гараж	20	20	государственная собственность не разграничена	существующий
170	улица 2-я Челюскинцев, дом 9А (раздел № 42 графической части схемы: номер 735-2Ч-25)	гараж	18	18	государственная собственность не разграничена	существующий
171	улица 2-я Челюскинцев, дом 9А (раздел № 42 графической части схемы: номер 736-2Ч-25)	гараж	18	18	государственная собственность не разграничена	существующий
172	улица 2-я Челюскинцев, дом 9А (раздел № 42 графической части схемы: номер 740-2Ч-25)	гараж	21	21	государственная собственность не разграничена	существующий
173	улица 2-я Челюскинцев, дом 9А (раздел № 42 графической части схемы: номер 741-2Ч-25)	гараж	21	21	государственная собственность не разграничена	существующий
174	улица 2-я Челюскинцев, дом 9А (раздел № 42 графической части схемы: номер 743-2Ч-25)	гараж	18	18	государственная собственность не разграничена	существующий
175	улица 2-я Челюскинцев, дом 9А (раздел № 42 графической части схемы: номер 744-2Ч-25)	гараж	22	22	государственная собственность не разграничена	существующий
176	улица 2-я Челюскинцев, дом 9А (раздел № 42 графической части схемы: номер 745-2Ч-25)	гараж	21	21	государственная собственность не разграничена	существующий

177	улица 2-я Челюскинцев, дом 9А (раздел № 42 графической части схемы: номер 746-2Ч-25)	гараж	18	18	государственная собственность не разграничена	существующий
178	улица 2-я Челюскинцев, дом 9А (раздел № 42 графической части схемы: номер 747-2Ч-25)	гараж	21	21	государственная собственность не разграничена	существующий
179	улица 2-я Челюскинцев, дом 9А (раздел № 42 графической части схемы: номер 748-2Ч-25)	гараж	21	21	государственная собственность не разграничена	существующий
180	улица 2-я Челюскинцев, дом 9А (раздел № 42 графической части схемы: номер 749-2Ч-25)	гараж	20	20	государственная собственность не разграничена	существующий
181	улица 2-я Челюскинцев, дом 9А (раздел № 42 графической части схемы: номер 750-2Ч-25)	гараж	20	20	государственная собственность не разграничена	существующий
182	улица 2-я Челюскинцев, дом 9А (раздел № 42 графической части схемы: номер 751-2Ч-25)	гараж	21	21	государственная собственность не разграничена	существующий
183	улица 2-я Челюскинцев, дом 9А (раздел № 42 графической части схемы: номер 752-2Ч-25)	гараж	18	18	государственная собственность не разграничена	существующий
184	улица 2-я Челюскинцев, дом 9А (раздел № 42 графической части схемы: номер 753-2Ч-25)	гараж	20	20	государственная собственность не разграничена	существующий
185	улица 2-я Челюскинцев, дом 9А (раздел № 42 графической части схемы: номер 754-2Ч-25)	гараж	20	20	государственная собственность не разграничена	существующий
186	улица 2-я Челюскинцев, дом 9А (раздел № 42 графической части схемы: номер 755-2Ч-25)	гараж	18	18	государственная собственность не разграничена	существующий
187	улица 2-я Челюскинцев, дом 9А (раздел № 42 графической части схемы: номер 756-2Ч-25)	гараж	180	18	государственная собственность не разграничена	существующий
188	улица 2-я Челюскинцев, дом 9А	гараж	18	18	государственная собственность не	существующий

	(раздел № 42 графической части схемы: номер 757-2Ч-25)				разграничена	
189	улица 2-я Челюскинцев, дом 9А (раздел № 42 графической части схемы: номер 758-2Ч-25)	гараж	18	18	государственная собственность не разграничена	существующий
190	улица 2-я Челюскинцев, дом 9А (раздел № 42 графической части схемы: номер 759-2Ч-25)	гараж	18	18	государственная собственность не разграничена	существующий
191	улица 2-я Челюскинцев, дом 9А (раздел № 42 графической части схемы: номер 760-2Ч-25)	гараж	21	21	государственная собственность не разграничена	существующий
192	улица 2-я Челюскинцев, дом 9А (раздел № 42 графической части схемы: номер 761-2Ч-25)	гараж	18	18	государственная собственность не разграничена	существующий
193	улица 2-я Челюскинцев, дом 9А (раздел № 42 графической части схемы: номер 762-2Ч-25)	гараж	18	18	государственная собственность не разграничена	существующий
194	улица 2-я Челюскинцев, дом 9А (раздел № 42 графической части схемы: номер 763-2Ч-25)	гараж	20	20	государственная собственность не разграничена	существующий
195	улица 2-я Челюскинцев, дом 9А (раздел № 42 графической части схемы: номер 764-2Ч-25)	гараж	20	20	государственная собственность не разграничена	существующий
196	улица 2-я Челюскинцев, дом 9А (раздел № 42 графической части схемы: номер 765-2Ч-25)	гараж	18	18	государственная собственность не разграничена	существующий
197	улица 2-я Челюскинцев, дом 9А (раздел № 42 графической части схемы: номер 766-2Ч-25)	гараж	20	20	государственная собственность не разграничена	существующий
198	улица 2-я Челюскинцев, дом 9А (раздел № 42 графической части схемы: номер 767-2Ч-25)	гараж	21	21	государственная собственность не разграничена	существующий
199	улица 2-я Челюскинцев, дом 9А (раздел № 42 графической части схемы:	гараж	20	20	государственная собственность не разграничена	существующий

	номер 770-2Ч-25)					
200	улица 2-я Челюскинцев, дом 9А (раздел № 42 графической части схемы: номер 771-2Ч-25)	гараж	20	20	государственная собственность не разграничена	существующий
201	улица 2-я Челюскинцев, дом 9А (раздел № 42 графической части схемы: номер 782-2Ч-25)	гараж	18	18	государственная собственность не разграничена	существующий
202	улица 2-я Челюскинцев, дом 9А (раздел № 42 графической части схемы: номер 783-2Ч-25)	гараж	20	20	государственная собственность не разграничена	существующий
203	улица 2-я Челюскинцев, дом 9А (раздел № 42 графической части схемы: номер 784-2Ч-25)	гараж	20	20	государственная собственность не разграничена	существующий
204	улица 2-я Челюскинцев, дом 9А (раздел № 42 графической части схемы: номер 785-2Ч-25)	гараж	20	20	государственная собственность не разграничена	существующий
205	улица 2-я Челюскинцев, дом 9А (раздел № 42 графической части схемы: номер 786-2Ч-25)	гараж	20	20	государственная собственность не разграничена	существующий
206	улица 2-я Челюскинцев, дом 9А (раздел № 42 графической части схемы: номер 787-2Ч-25)	гараж	20	20	государственная собственность не разграничена	существующий
207	улица 2-я Челюскинцев, дом 9А (раздел № 42 графической части схемы: номер 788-2Ч-25)	гараж	20	20	государственная собственность не разграничена	существующий
208	улица 2-я Челюскинцев, дом 9А (раздел № 42 графической части схемы: номер 789-2Ч-25)	гараж	19	19	государственная собственность не разграничена	существующий
209	улица 2-я Челюскинцев, дом 9А (раздел № 42 графической части схемы: номер 790-2Ч-25)	гараж	20	20	государственная собственность не разграничена	существующий
210	улица 2-я Челюскинцев, дом 9А (раздел № 42 графической части схемы: номер 791-2Ч-25)	гараж	21	21	государственная собственность не разграничена	существующий



211	улица 2-я Челюскинцев, дом 9А (раздел № 42 графической части схемы: номер 792-2Ч-25)	гараж	21	21	государственная собственность не разграничена	существующий
212	улица 2-я Челюскинцев, дом 9А (раздел № 942 графической части схемы: номер 793-2Ч-25)	гараж	19	19	государственная собственность не разграничена	существующий
213	улица 2-я Челюскинцев, дом 9А (раздел № 42 графической части схемы: номер 794-2Ч-25)	гараж	18	18	государственная собственность не разграничена	существующий
214	улица Средняя, дом 7 (раздел № 87 графической части схемы: номер 797-С-25)	гараж	18	18	государственная собственность не разграничена	существующий
215	улица Средняя, дом 7 (раздел № 87 графической части схемы: номер 798-С-25)	гараж	18	18	государственная собственность не разграничена	существующий
216	улица Средняя, дом 7 (раздел № 87 графической части схемы: номер 799-С-25)	гараж	18	18	государственная собственность не разграничена	существующий
217	улица Средняя, дом 7 (раздел № 87 графической части схемы: номер 800-С-25)	гараж	18	18	государственная собственность не разграничена	существующий
218	улица Средняя, дом 7 (раздел № 87 графической части схемы: номер 801-С-25)	гараж	18	18	государственная собственность не разграничена	существующий
219	улица Средняя, дом 7 (раздел № 87 графической части схемы: номер 802-С-25)	гараж	18	18	государственная собственность не разграничена	существующий
220	улица Средняя, дом 7 (раздел № 87 графической части схемы: номер 803-С-25)	гараж	18	18	государственная собственность не разграничена	существующий
221	улица Средняя, дом 7 (раздел № 87 графической части схемы: номер 804-С-25)	гараж	18	18	государственная собственность не разграничена	существующий
222	улица Средняя, дом 7 (раздел № 87 графической части схемы: номер 805-С-25)	гараж	18	18	государственная собственность не разграничена	существующий
223	улица Средняя, дом 7 (раздел № 87 графической части схемы: номер 806-С-25)	гараж	18.0	18.0	государственная собственность не разграничена	существующий

[illegible]

[illegible]

	части схемы: номер 844-Л)				разграничена	
254	улица Лермонтова, дом 153 (раздел № 88 графической части схемы: номер 845-Л)	гараж	20	20	государственная собственность не разграничена	существующий
255	улица Лермонтова, дом 153 (раздел № 88 графической части схемы: номер 846-Л)	гараж	20	20	государственная собственность не разграничена	существующий

&gt;&gt;

«РАЗДЕЛ № 6  
(адресный ориентир: улица Омская, дом 158, корпус 1)



МАСШТАБ 1:500  
УСЛОВНЫЕ ОБОЗНАЧЕНИЯ

	- здание		- сектор ИЖС
	- проезд		- существующие гаражи
	- озеленение		- граница земельных участков
	- грунт		- кадастровый номер
	- въезд в гараж		- планируемое место размещения гаража

»

Приложение № 3  
к постановлению Администрации города Омска  
от 20 февраля 2026 года № 105-п

«РАЗДЕЛ № 26  
(адресный ориентир: улица Мичурина, дом 52)



Масштаб 1:600



Существующий гараж

Границы земельных участков, сведения о которых внесены в Единый государственный реестр недвижимости

551-M-24

Нумерация мест под гаражом согласно схеме



Здания, сведения о котором внесены в Единый государственный реестр недвижимости

55:36:090104:190

Кадастровый номер объекта недвижимости, учтенного в Едином государственном реестре недвижимости

»



Приложение № 4  
к постановлению Администрации города Омска  
от 20 февраля 2026 года № 105-п

«РАЗДЕЛ № 29  
(адресный ориентир: улица Иркутская, дом 5)



Масштаб 1:1000



641-II-25

55:36:090106:2283

Существующий гараж

Границы земельных участков, сведения о которых внесены в Единый государственный реестр недвижимости

Нумерация мест под гаражом согласно схеме

Здания, сведения о котором внесены в Единый государственный реестр недвижимости

Кадастровый номер объекта недвижимости, учтенного в Едином государственном реестре недвижимости

»

Приложение № 5  
к постановлению Администрации города Омска  
от 20 февраля 2026 года № 105-п

«РАЗДЕЛ № 35  
(адресный ориентир: улица Красный Пахарь, дом 125А)



Масштаб 1:400



Существующий гараж

Границы земельных участков, сведения о которых внесены в Единый государственный реестр недвижимости

Нумерация мест под гаражом согласно схеме

Здания, сведения о котором внесены в Единый государственный реестр недвижимости

Кадастровый номер объекта недвижимости, учтенного в Едином государственном реестре недвижимости

479-КП-24

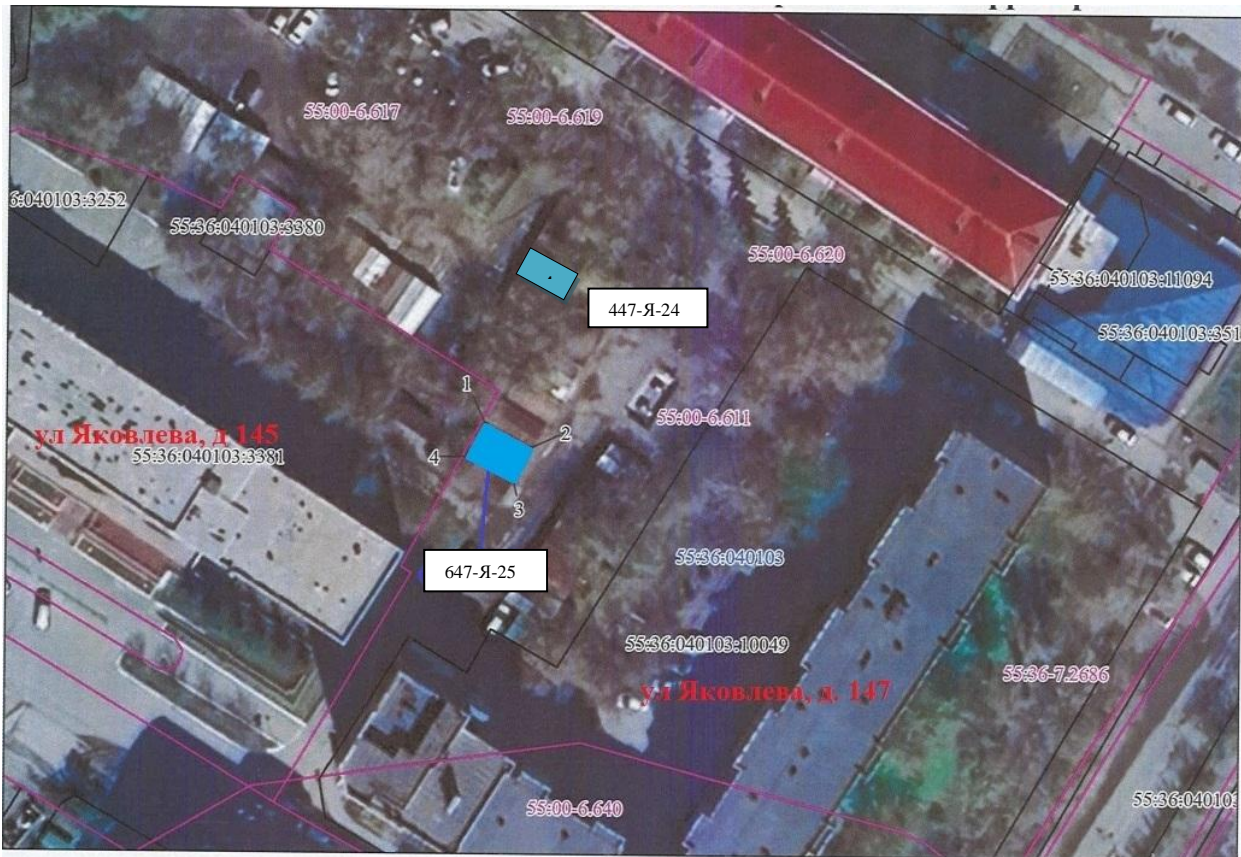


55:36:040114:3082

»



«РАЗДЕЛ № 40  
(адресный ориентир: улица Яковлева, д. 145)



Масштаб 1:1000



Существующий гараж

Границы земельных участков, сведения о которых внесены в Единый государственный реестр недвижимости

Нумерация мест под гаражом согласно схеме

Здания, сведения о котором внесены в Единый государственный реестр недвижимости

Кадастровый номер объекта недвижимости, учтенного в Едином государственном реестре недвижимости

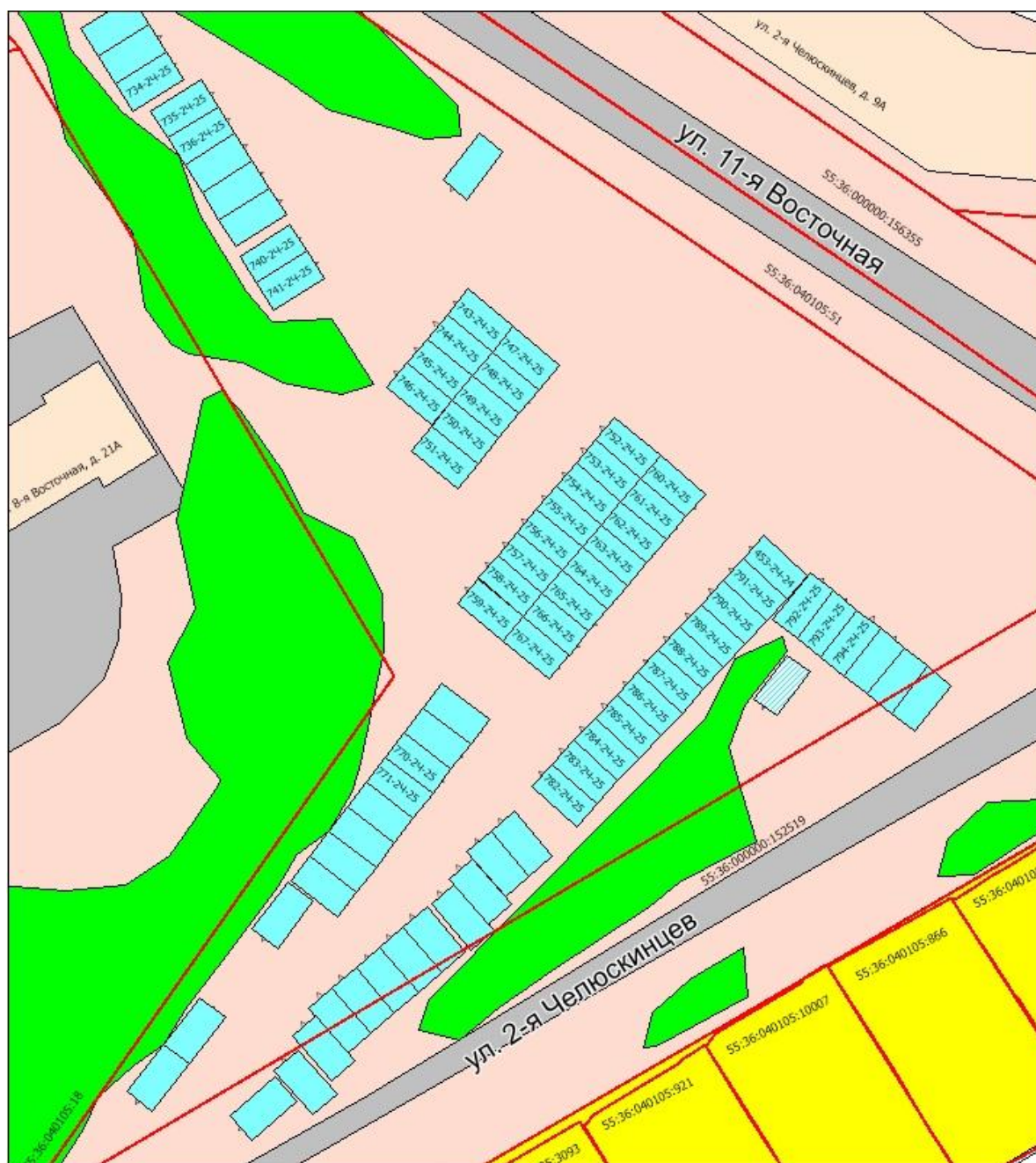
647-О-25

55:36:040103:3381

»










Приложение № 7  
к постановлению Администрации города Омска  
от 20 февраля 2026 года № 105-п

«РАЗДЕЛ № 42  
(адресный ориентир: улица 2-я Челюскинцев, дом 9А)



МАСШТАБ 1:600

УСЛОВНЫЕ ОБОЗНАЧЕНИЯ

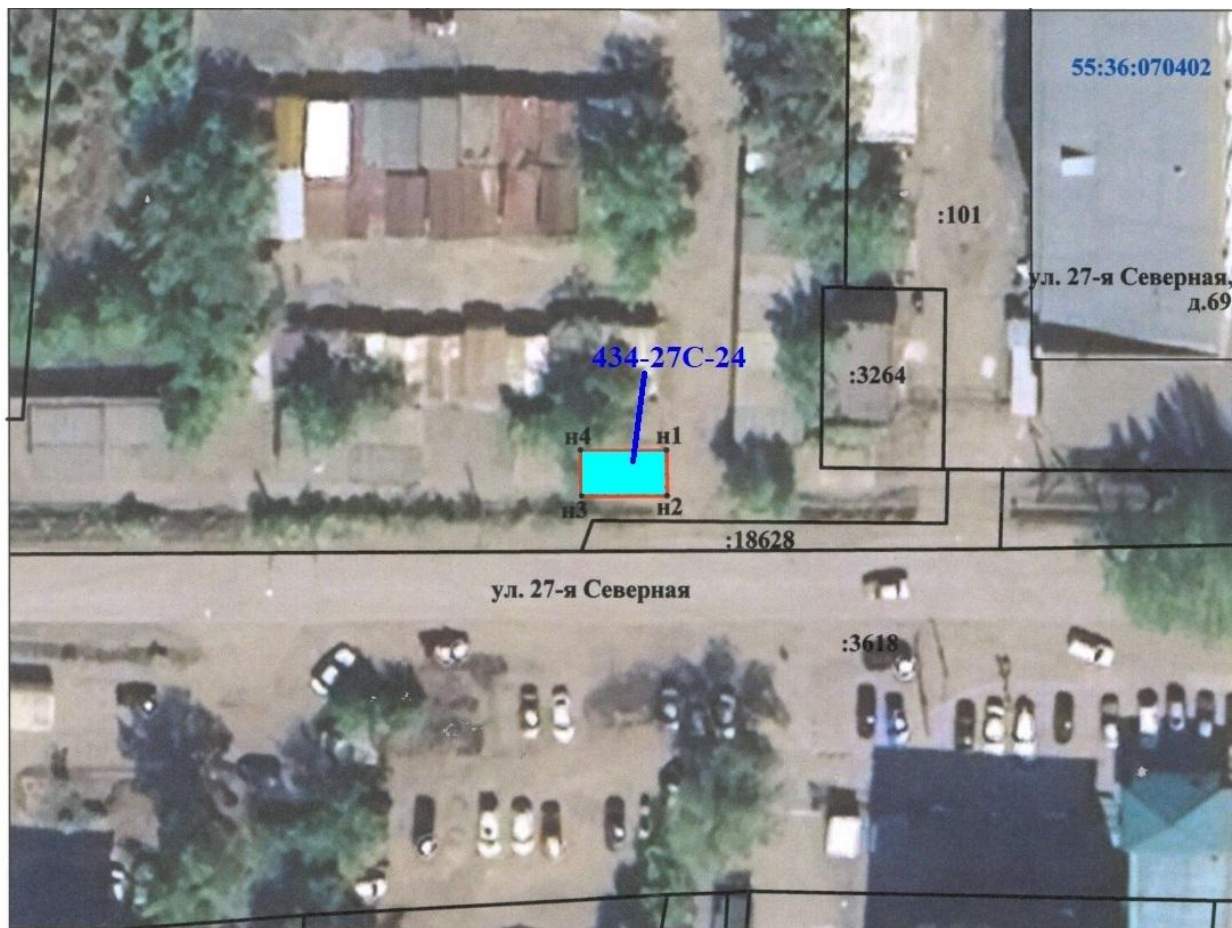
	- здание		- существующие гаражи
	- проезд		- граница земельных участков
	- озеленение		- кадастровый номер
	- грунт		- Г796-24-25 планируемое место размещения гаража
	- сектор ИЖС		- въезд в гараж

»



Приложение № 8  
к постановлению Администрации города Омска  
от 20 февраля 2026 года № 105-п

РАЗДЕЛ № 45  
(адресный ориентир: улица 27-я Северная, дом 69)



Масштаб 1:500



Существующий гараж

Границы земельных участков, сведения о которых внесены в Единый государственный реестр недвижимости

Нумерация мест под гаражом согласно схеме

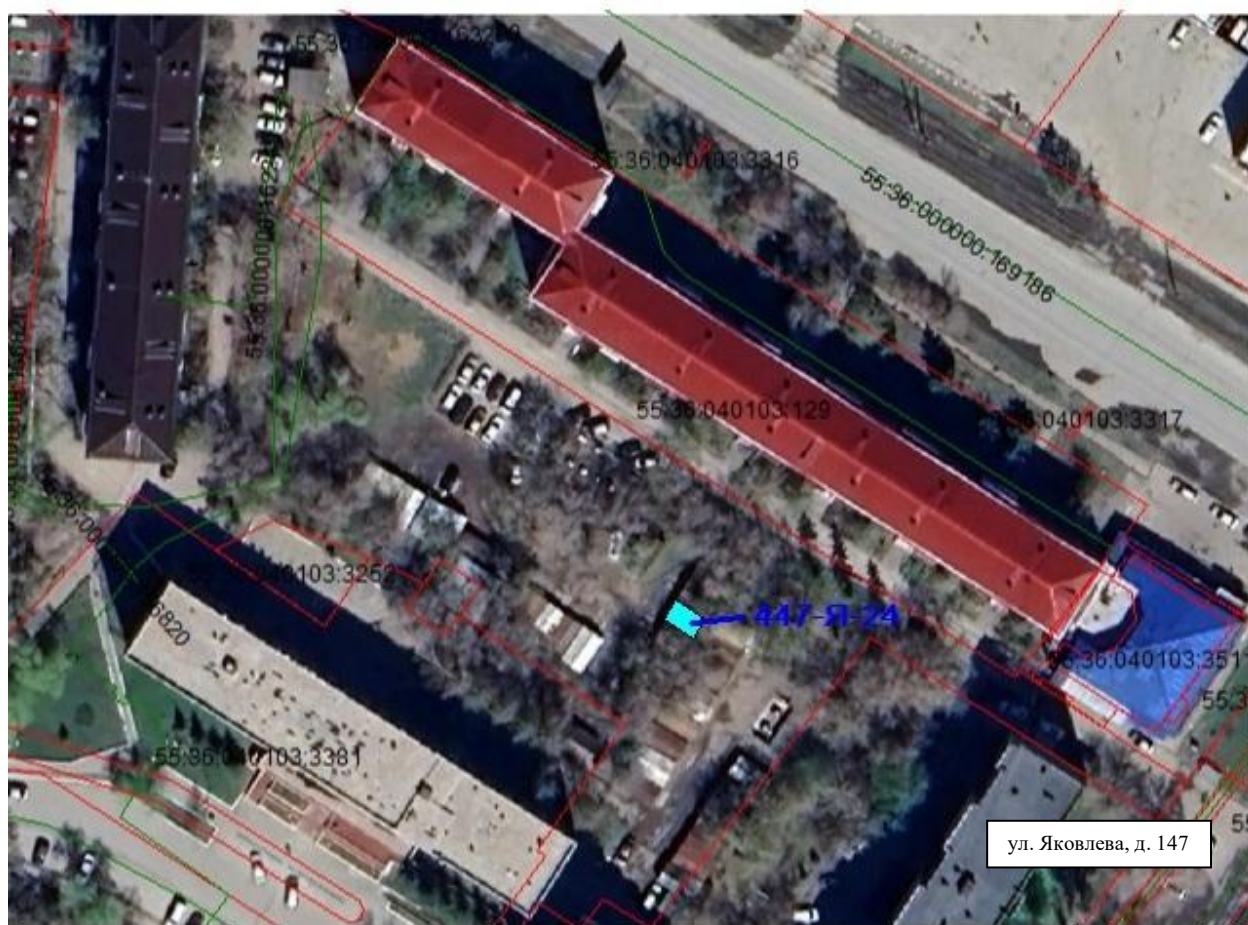
Здания, сведения о котором внесены в Единый государственный реестр недвижимости

Кадастровый номер объекта недвижимости, учтенного в Едином государственном реестре недвижимости

434-27С-24

55:36:070402:3264

РАЗДЕЛ № 46  
(адресный ориентир: улица Яковлева, дом 147)



Масштаб 1:500



Существующий гараж

Границы земельных участков, сведения о которых внесены в Единый государственный реестр недвижимости

447-Я-24

Нумерация мест под гаражом согласно схеме



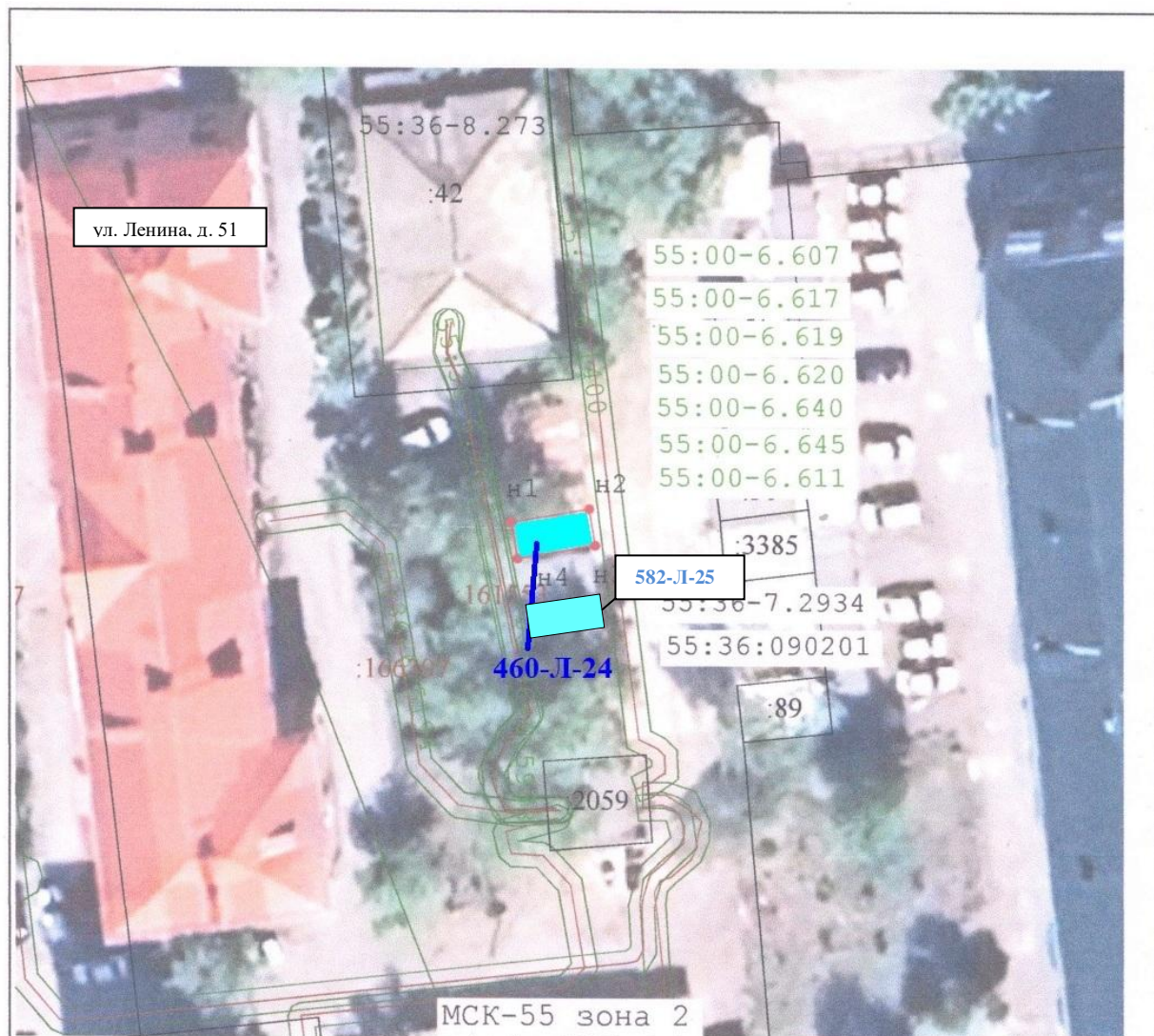
Здания, сведения о котором внесены в Единый государственный реестр недвижимости

55:36:040103:3381

Кадастровый номер объекта недвижимости, учтенного в Едином государственном реестре недвижимости



**РАЗДЕЛ № 47**  
(адресный ориентир: улица Ленина, дом 51)



Масштаб 1:500



Существующий гараж

Границы земельных участков, сведения о которых внесены в Единый государственный реестр недвижимости

Нумерация мест под гаражом согласно схеме

Здания, сведения о котором внесены в Единый государственный реестр недвижимости

Кадастровый номер объекта недвижимости, учтенного в Едином государственном реестре недвижимости

460-Л-24

55:36:070402:3264

**РАЗДЕЛ № 48**  
(адресный ориентир: улица Съездовская, дом 41)



Масштаб 1:500



Существующий гараж

Границы земельных участков, сведения о которых внесены в Единый государственный реестр недвижимости

463-C-24

Нумерация мест под гаражом согласно схеме



Здания, сведения о котором внесены в Единый государственный реестр недвижимости

55:36:09108:214

Кадастровый номер объекта недвижимости, учтенного в Едином государственном реестре недвижимости



РАЗДЕЛ № 49  
(адресный ориентир: улица 10 лет Октября, дом 174)



Масштаб 1:500



Существующий гараж

Границы земельных участков, сведения о которых внесены в Единый государственный реестр недвижимости

Нумерация мест под гаражом согласно схеме

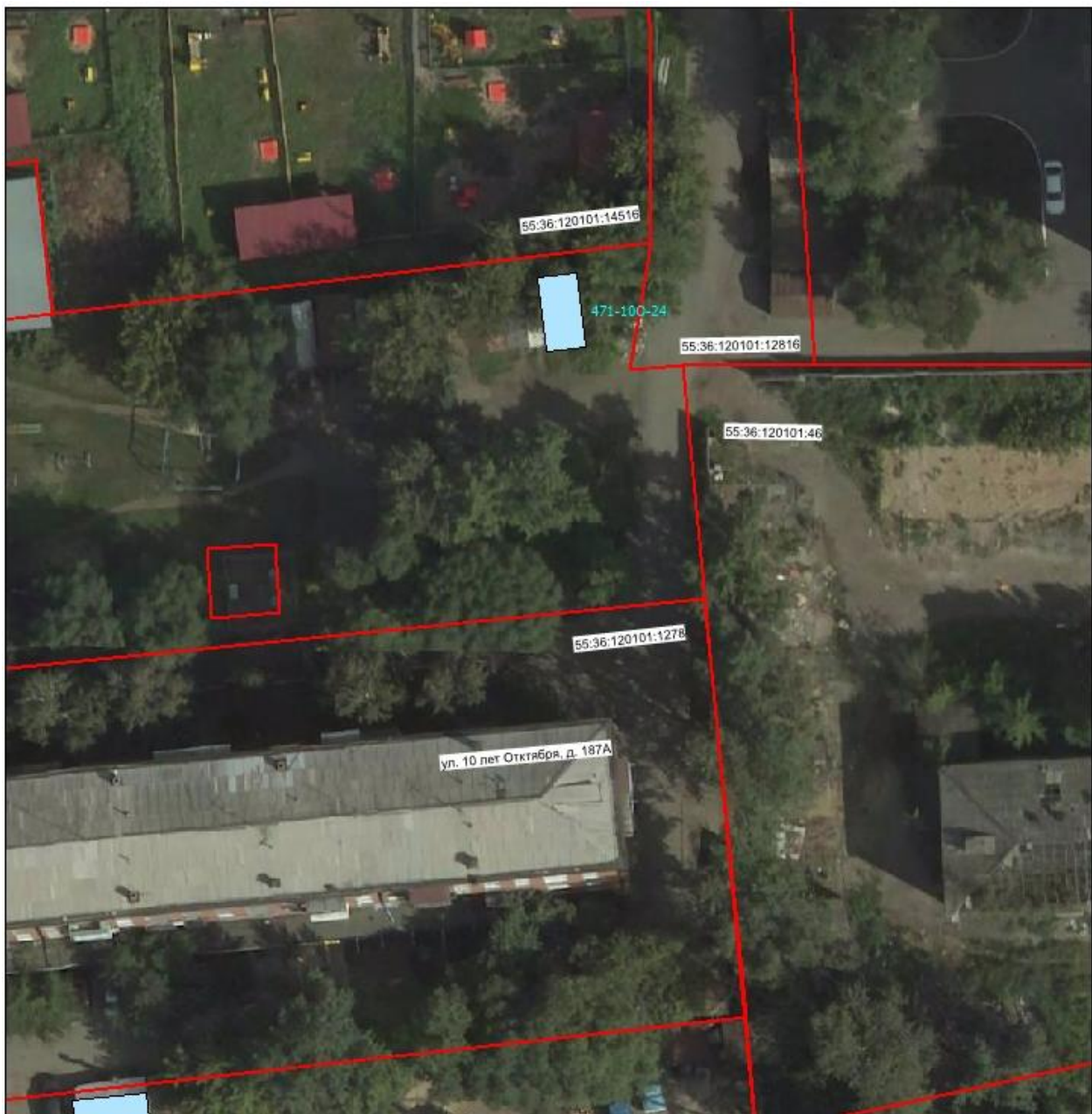
Здания, сведения о котором внесены в Единый государственный реестр недвижимости

Кадастровый номер объекта недвижимости, учтенного в Едином государственном реестре недвижимости

465-100-24

55:36:120103:7123

РАЗДЕЛ № 50  
(адресный ориентир: улица 10 лет Октября, дом 187А)



Масштаб 1:500



471-100-24



55:36:120101:528

Существующий гараж

Границы земельных участков, сведения о которых внесены в Единый государственный реестр недвижимости

Нумерация мест под гаражом согласно схеме

Здания, сведения о котором внесены в Единый государственный реестр недвижимости

Кадастровый номер объекта недвижимости, учтенного в Едином государственном реестре недвижимости



РАЗДЕЛ № 51  
(адресный ориентир: улица 20-я Линия, дом 49)



Масштаб 1:300



Существующий гараж

Границы земельных участков, сведения о которых внесены в Единый государственный реестр недвижимости

499-20.Л-24

Нумерация мест под гаражом согласно схеме



Здания, сведения о котором внесены в Единый государственный реестр недвижимости

55:36:120101:3357

Кадастровый номер объекта недвижимости, учтенного в Едином государственном реестре недвижимости

РАЗДЕЛ № 52  
(адресный ориентир: улица Рабиновича, дом 91)



Масштаб 1:800



509-P-24



55:36:040103:68

Существующий гараж

Границы земельных участков, сведения о которых внесены в Единый государственный реестр недвижимости

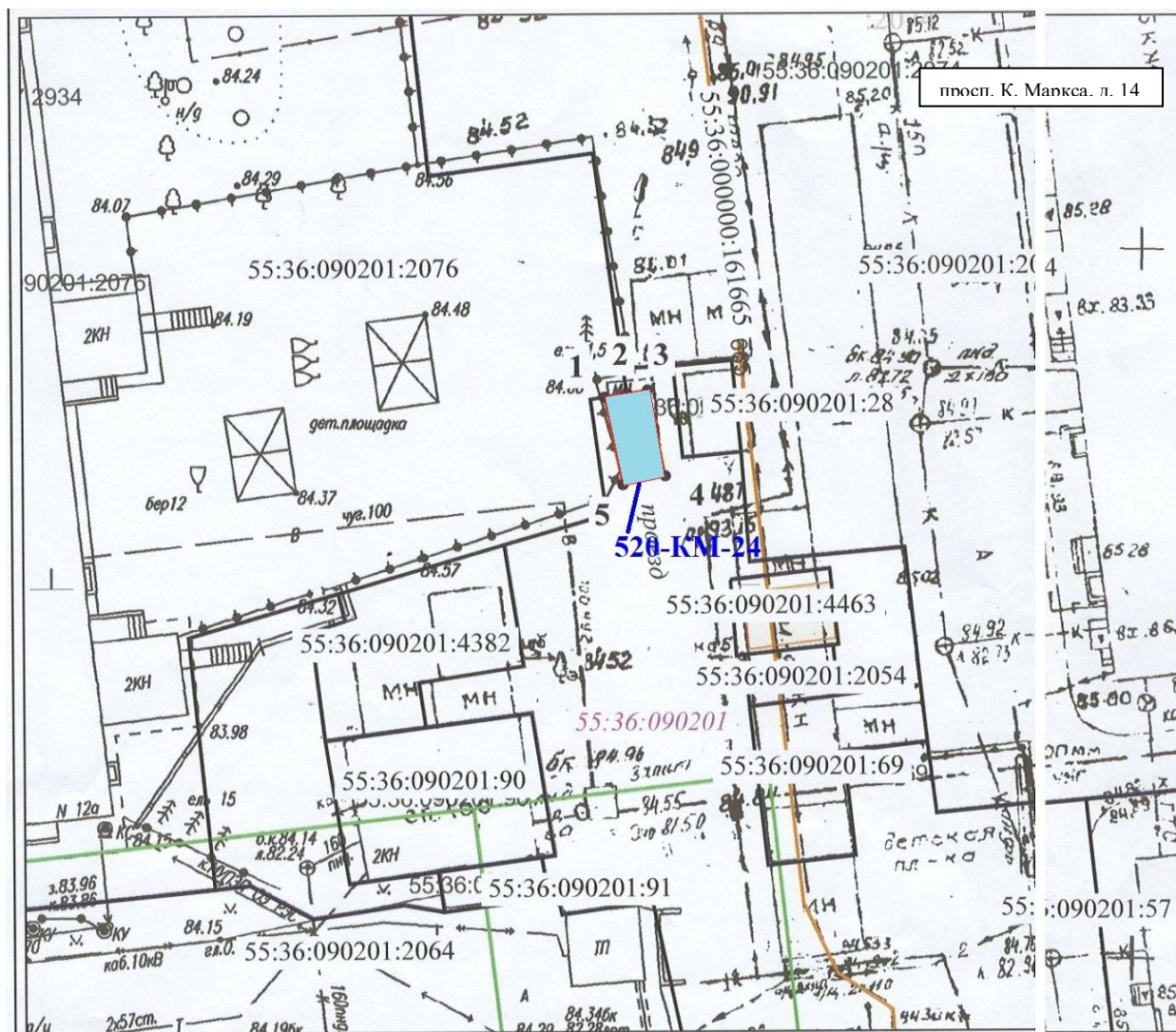
Нумерация мест под гаражом согласно схеме

Здания, сведения о котором внесены в Единый государственный реестр недвижимости

Кадастровый номер объекта недвижимости, учтенного в Едином государственном реестре недвижимости



РАЗДЕЛ № 53  
(адресный ориентир: проспект К. Маркса, дом 14)



Масштаб 1:500



Существующий гараж

Границы земельных участков, сведения о которых внесены в Единый государственный реестр недвижимости

520-KM-24

Нумерация мест под гаражом согласно схеме



Здания, сведения о котором внесены в Единый государственный реестр недвижимости

55:36:090201:90

Кадастровый номер объекта недвижимости, учтенного в Едином государственном реестре недвижимости

РАЗДЕЛ № 54  
(адресный ориентир: улица Подгорная, дом 162Г)



Масштаб 1:600



526-П-24



55:36:0905:3915

Существующий гараж

Границы земельных участков, сведения о которых внесены в Единый государственный реестр недвижимости

Нумерация мест под гаражом согласно схеме

Здания, сведения о котором внесены в Единый государственный реестр недвижимости

Кадастровый номер объекта недвижимости, учтенного в Едином государственном реестре недвижимости



РАЗДЕЛ № 55  
(адресный ориентир: улица Б. Хмельницкого, дом 130)



Масштаб 1:500



Существующий гараж

Границы земельных участков, сведения о которых внесены в Единый государственный реестр недвижимости

528-БХ-24

Нумерация мест под гаражом согласно схеме



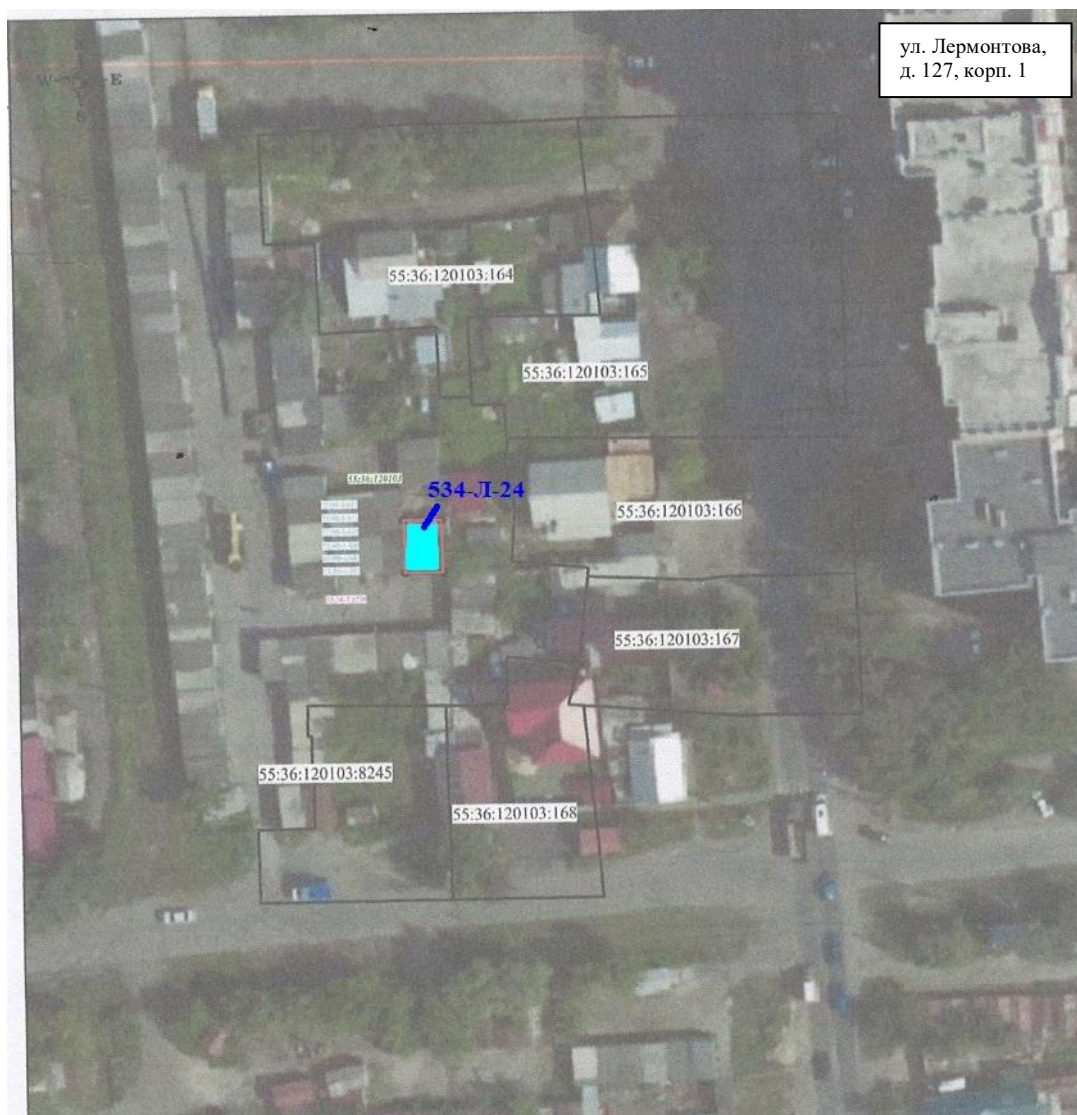
Здания, сведения о котором внесены в Единый государственный реестр недвижимости

55:36:090109:3617

Кадастровый номер объекта недвижимости, учтенного в Едином государственном реестре недвижимости

## РАЗДЕЛ № 56

(адресный ориентир: улица Лермонтова, дом 127, корпус 1)



Масштаб 1:500



Существующий гараж

Границы земельных участков, сведения о которых внесены в Единый государственный реестр недвижимости

534-Л-24

Нумерация мест под гаражом согласно схеме



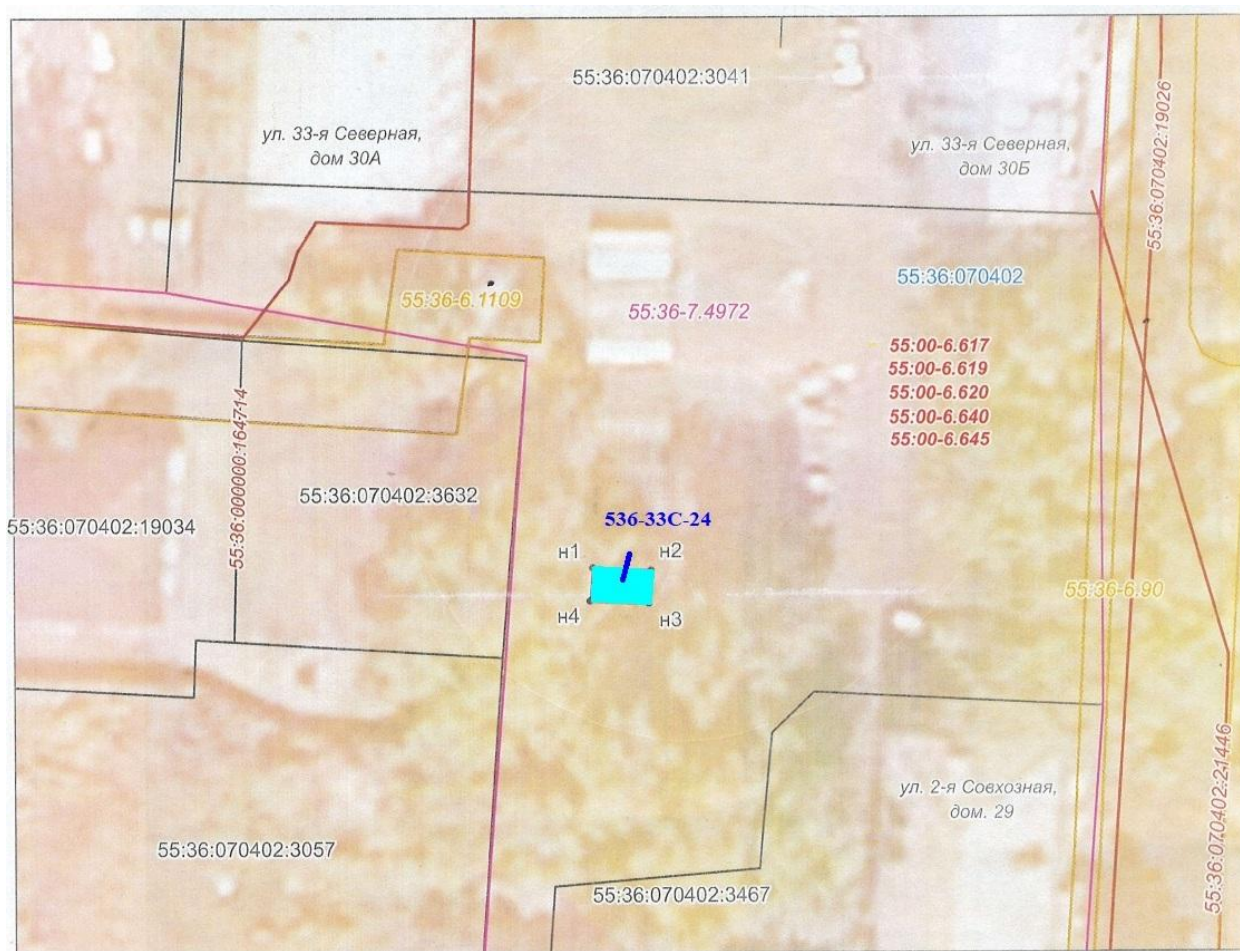
Здания, сведения о котором внесены в Единый государственный реестр недвижимости

55:36:120103:168

Кадастровый номер объекта недвижимости, учтенного в Едином государственном реестре недвижимости



**РАЗДЕЛ № 57**  
**(адресный ориентир: улица 33-я Северная, дом 30А)**



**Масштаб 1:500**



536-33C-24

55:36:070402:3057

**Существующий гараж**

**Границы земельных участков, сведения о которых внесены в Единый государственный реестр недвижимости**

**Нумерация мест под гаражом согласно схеме**

**Здания, сведения о котором внесены в Единый государственный реестр недвижимости**

**Кадастровый номер объекта недвижимости, учтенного в Едином государственном реестре недвижимости**

РАЗДЕЛ № 58  
(адресный ориентир: улица Гусарова, дом 115)



Масштаб 1:500



Существующий гараж

Границы земельных участков, сведения о которых внесены в Единый государственный реестр недвижимости

542-Г-24

Нумерация мест под гаражом согласно схеме



Здания, сведения о котором внесены в Единый государственный реестр недвижимости

55:36:040103:3640

Кадастровый номер объекта недвижимости, учтенного в Едином государственном реестре недвижимости



РАЗДЕЛ № 59  
(адресный ориентир: улица 24-я Северная, дом 190)



Масштаб 1:700



Существующий гараж

Границы земельных участков, сведения о которых внесены в Единый государственный реестр недвижимости

Нумерация мест под гаражом согласно схеме

Здания, сведения о котором внесены в Единый государственный реестр недвижимости

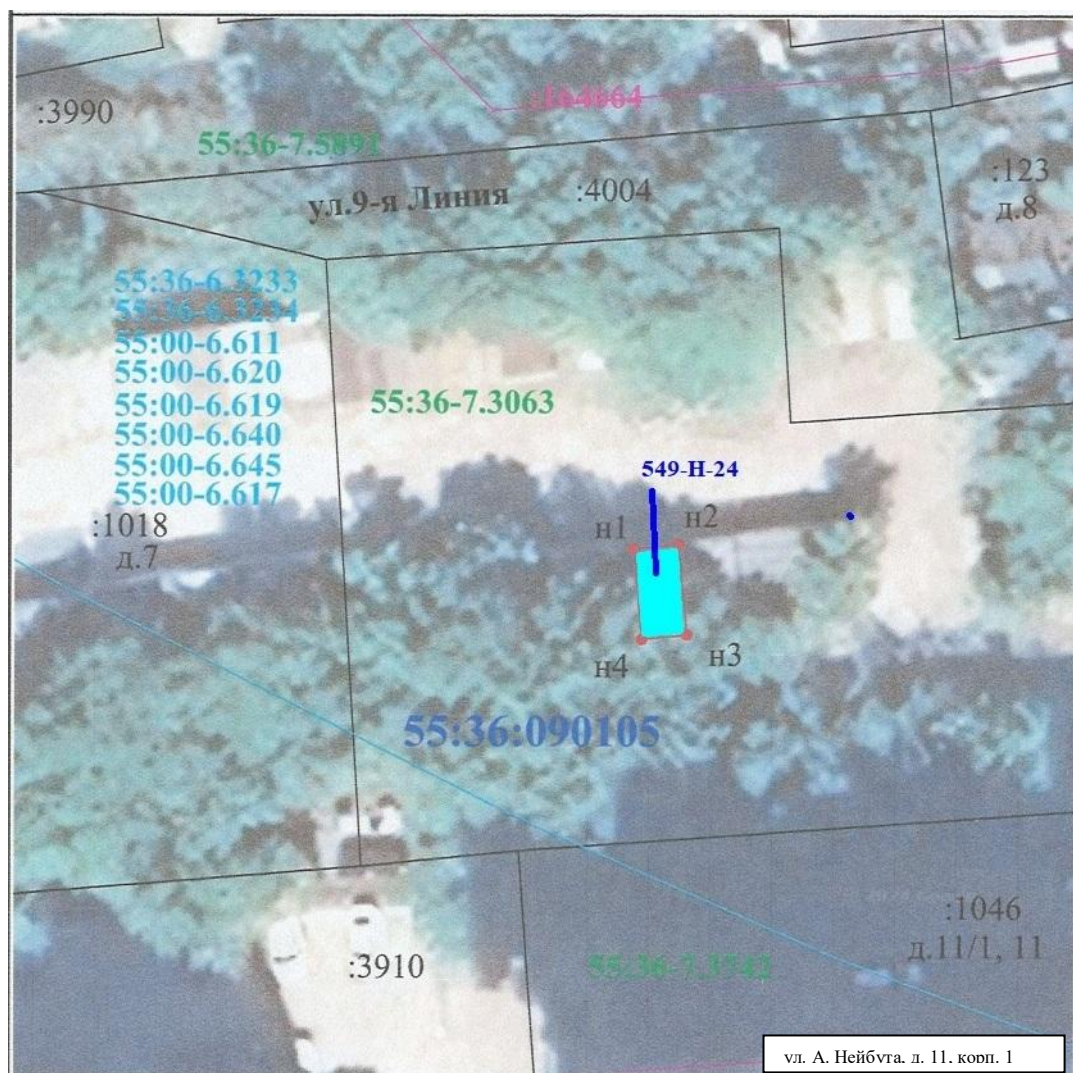
Кадастровый номер объекта недвижимости, учтенного в Едином государственном реестре недвижимости

547-24C-24

55:36:040114:16

## РАЗДЕЛ № 60

(адресный ориентир: улица А. Нейбута, дом 11, корпус 1)



Масштаб 1:500



Существующий гараж

Границы земельных участков, сведения о которых внесены в Единый государственный реестр недвижимости

549-Н-24

Нумерация мест под гаражом согласно схеме



Здания, сведения о котором внесены в Единый государственный реестр недвижимости

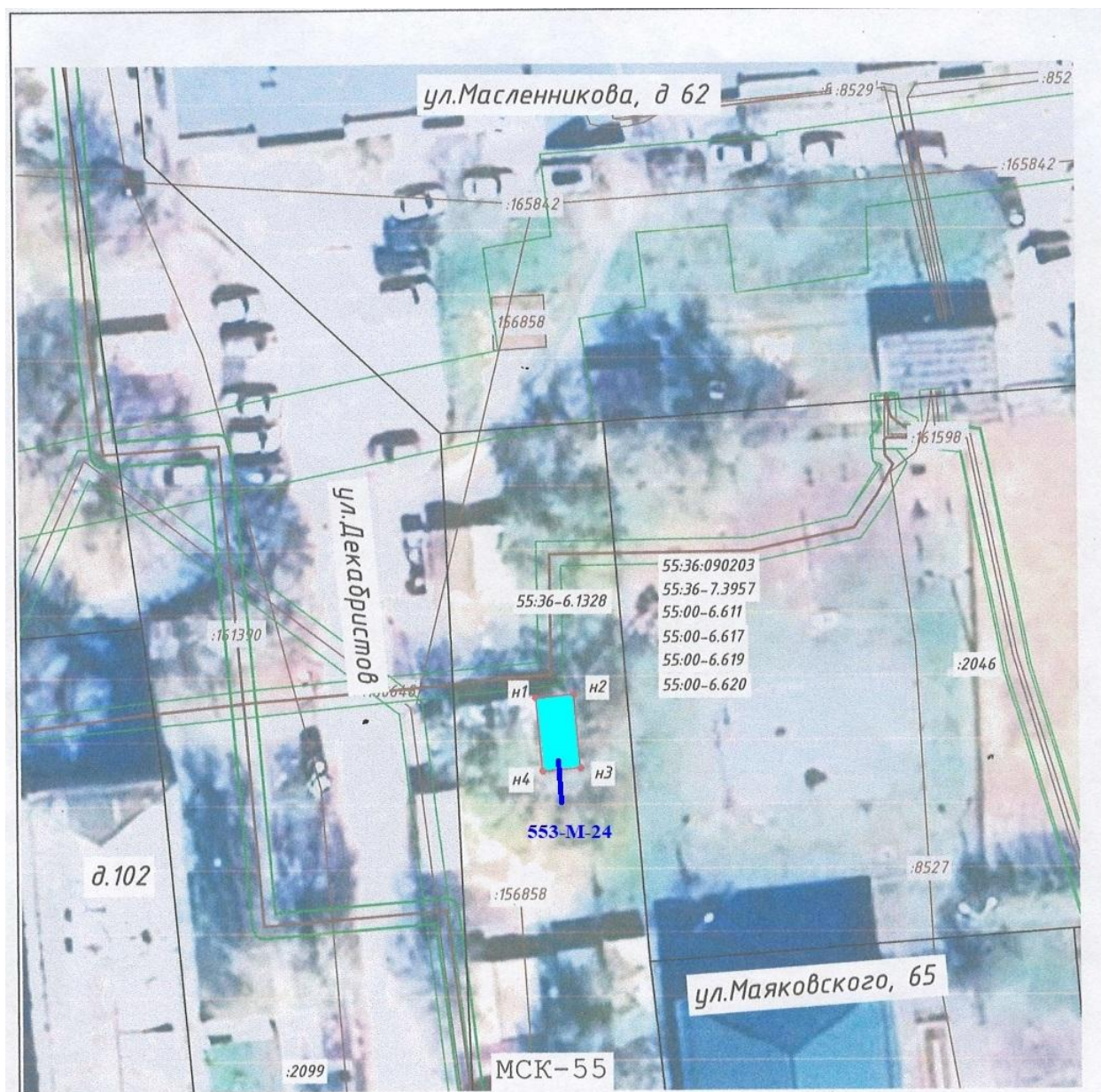
55:36:090105:3910

Кадастровый номер объекта недвижимости, учтенного в Едином государственном реестре недвижимости



## РАЗДЕЛ № 61

(адресный ориентир: улица Маяковского, дом 65)



Масштаб 1:500



Существующий гараж

Границы земельных участков, сведения о которых внесены в Единый государственный реестр недвижимости

Нумерация мест под гаражом согласно схеме

Здания, сведения о котором внесены в Единый государственный реестр недвижимости

Кадастровый номер объекта недвижимости, учтенного в Едином государственном реестре недвижимости

553-M-24

55:36:090203:2046

**РАЗДЕЛ № 62**  
(адресный ориентир: улица 19-я Линия, дом 24)



Масштаб 1:500



Существующий гараж

Границы земельных участков, сведения о которых внесены в Единый государственный реестр недвижимости

Нумерация мест под гаражом согласно схеме

Здания, сведения о котором внесены в Единый государственный реестр недвижимости

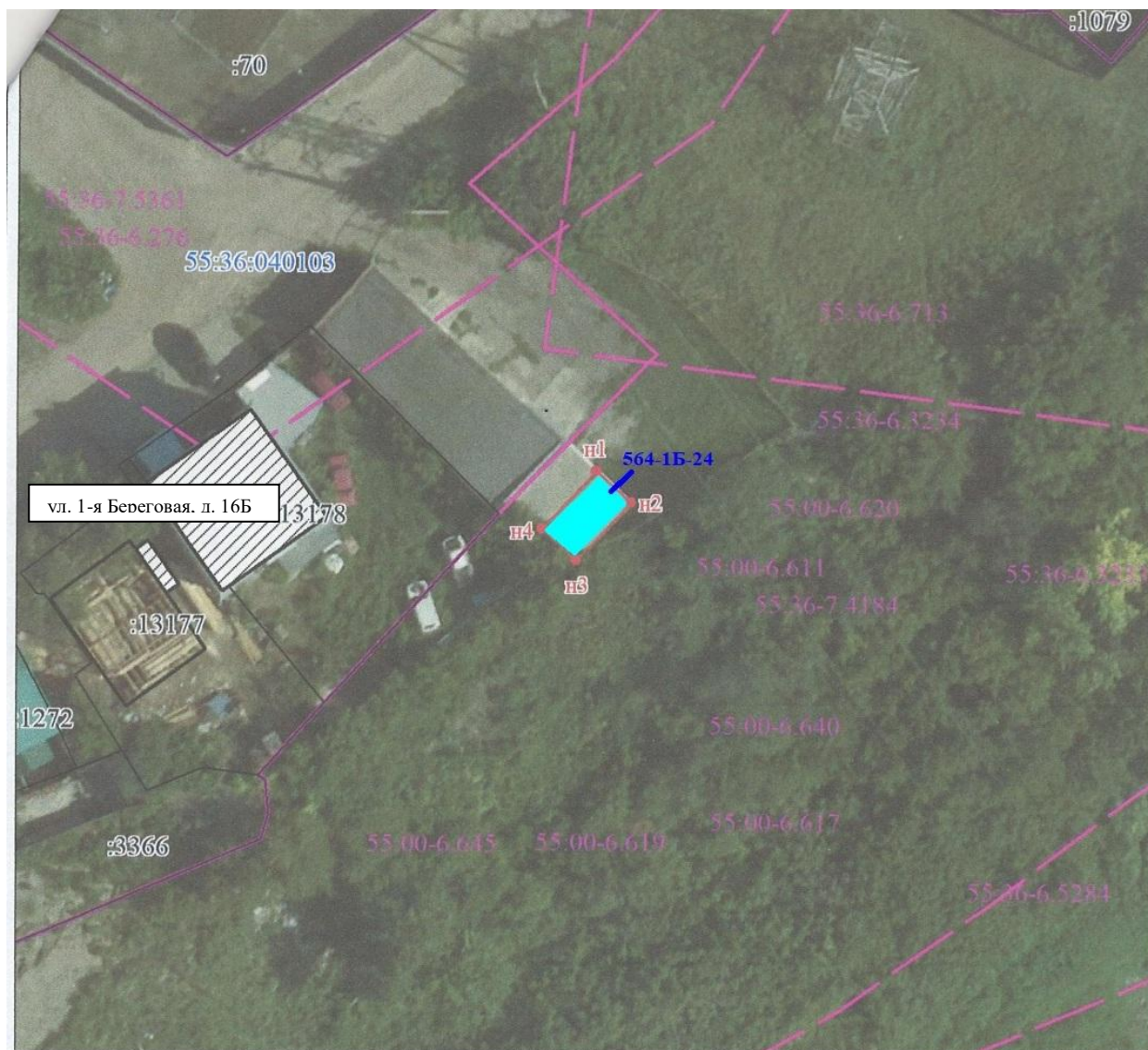
Кадастровый номер объекта недвижимости, учтенного в Едином государственном реестре недвижимости

562-19Л-24

55:36:120103:3427



РАЗДЕЛ № 63  
(адресный ориентир: улица 1-я Береговая, дом 16Б)



Масштаб 1:500



Существующий гараж

Границы земельных участков, сведения о которых внесены в Единый государственный реестр недвижимости

Нумерация мест под гаражом согласно схеме

Здания, сведения о котором внесены в Единый государственный реестр недвижимости

Кадастровый номер объекта недвижимости, учтенного в Едином государственном реестре недвижимости

564-1Б-24

55:36:040103:3366

РАЗДЕЛ № 64  
(адресный ориентир: улица 17-я Линия, дом 78)



Масштаб 1:800



Существующий гараж

Границы земельных участков, сведения о которых внесены в Единый государственный реестр недвижимости

Нумерация мест под гаражом согласно схеме

Здания, сведения о котором внесены в Единый государственный реестр недвижимости

Кадастровый номер объекта недвижимости, учтенного в Едином государственном реестре недвижимости

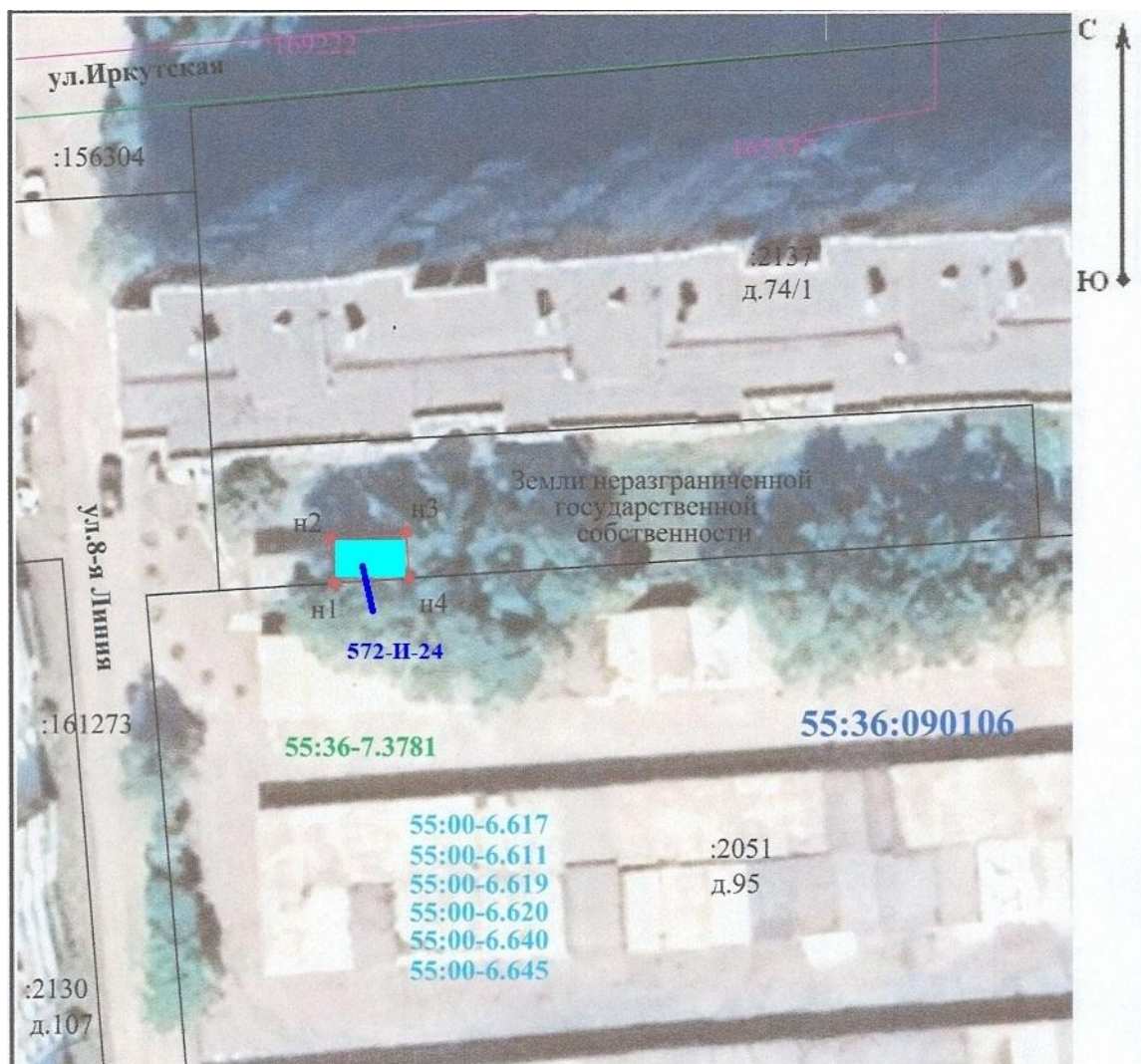
569-17Л-24

55:36:120103:210



## РАЗДЕЛ № 65

(адресный ориентир: улица Иркутская, дом 74, корпус 1)



Масштаб 1:600



Существующий гараж

Границы земельных участков, сведения о которых внесены в Единый государственный реестр недвижимости

572-II-24

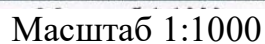
Нумерация мест под гаражом согласно схеме



Здания, сведения о котором внесены в Единый государственный реестр недвижимости

55:36:090106:2051

Кадастровый номер объекта недвижимости, учтенного в Едином государственном реестре недвижимости



Кадастровый номер объекта недвижимости, учтенного в Едином государственном реестре недвижимости



РАЗДЕЛ № 67  
(адресный ориентир: улица Сурикова, дом 8А)



Масштаб 1:500



Существующий гараж

Границы земельных участков, сведения о которых внесены в Единый государственный реестр недвижимости

Нумерация мест под гаражом согласно схеме

Здания, сведения о котором внесены в Единый государственный реестр недвижимости

Кадастровый номер объекта недвижимости, учтенного в Едином государственном реестре недвижимости

584-С-25

55:36:040105:3168

РАЗДЕЛ № 68  
(адресный ориентир: улица А. Нейбута, дом 7)



Масштаб 1:600



Существующий гараж

Границы земельных участков, сведения о которых внесены в Единый государственный реестр недвижимости

588-АН-25

Нумерация мест под гаражом согласно схеме



Здания, сведения о котором внесены в Единый государственный реестр недвижимости

55:36:090105:8

Кадастровый номер объекта недвижимости, учтенного в Едином государственном реестре недвижимости



РАЗДЕЛ № 69  
(адресный ориентир: проспект К. Маркса, дом 22)



Масштаб 1:500



Существующий гараж

Границы земельных участков, сведения о которых внесены в Единый государственный реестр недвижимости

590-KM-25

Нумерация мест под гаражом согласно схеме



Здания, сведения о котором внесены в Единый государственный реестр недвижимости

55:36:090102:2089

Кадастровый номер объекта недвижимости, учтенного в Едином государственном реестре недвижимости

РАЗДЕЛ № 70  
(адресный ориентир: улица Шебалдина, дом 74)



Масштаб 1:500



Существующий гараж

Границы земельных участков, сведения о которых внесены в Единый государственный реестр недвижимости

591-III-25

Нумерация мест под гаражом согласно схеме



Здания, сведения о котором внесены в Единый государственный реестр недвижимости

55:36:120103:8245

Кадастровый номер объекта недвижимости, учтенного в Едином государственном реестре недвижимости



**РАЗДЕЛ № 71**  
(адресный ориентир: улица Кемеровская, дом 134)



Масштаб 1:500



603-K-25



55:36:040102:72

Существующий гараж

Границы земельных участков, сведения о которых внесены в Единый государственный реестр недвижимости

Нумерация мест под гаражом согласно схеме

Здания, сведения о котором внесены в Единый государственный реестр недвижимости

Кадастровый номер объекта недвижимости, учтенного в Едином государственном реестре недвижимости

РАЗДЕЛ № 72  
(адресный ориентир: улица 13-я Линия, дом 1)



Масштаб 1:700



Существующий гараж

Границы земельных участков, сведения о которых внесены в Единый государственный реестр недвижимости

617-13Л-25

Нумерация мест под гаражом согласно схеме



Здания, сведения о котором внесены в Единый государственный реестр недвижимости

55:36:120101:53

Кадастровый номер объекта недвижимости, учтенного в Едином государственном реестре недвижимости



РАЗДЕЛ № 73  
(адресный ориентир: улица 21-я Амурская, дом 13)



Масштаб 1:500



Существующий гараж

Границы земельных участков, сведения о которых внесены в Единый государственный реестр недвижимости

Нумерация мест под гаражом согласно схеме

Здания, сведения о котором внесены в Единый государственный реестр недвижимости

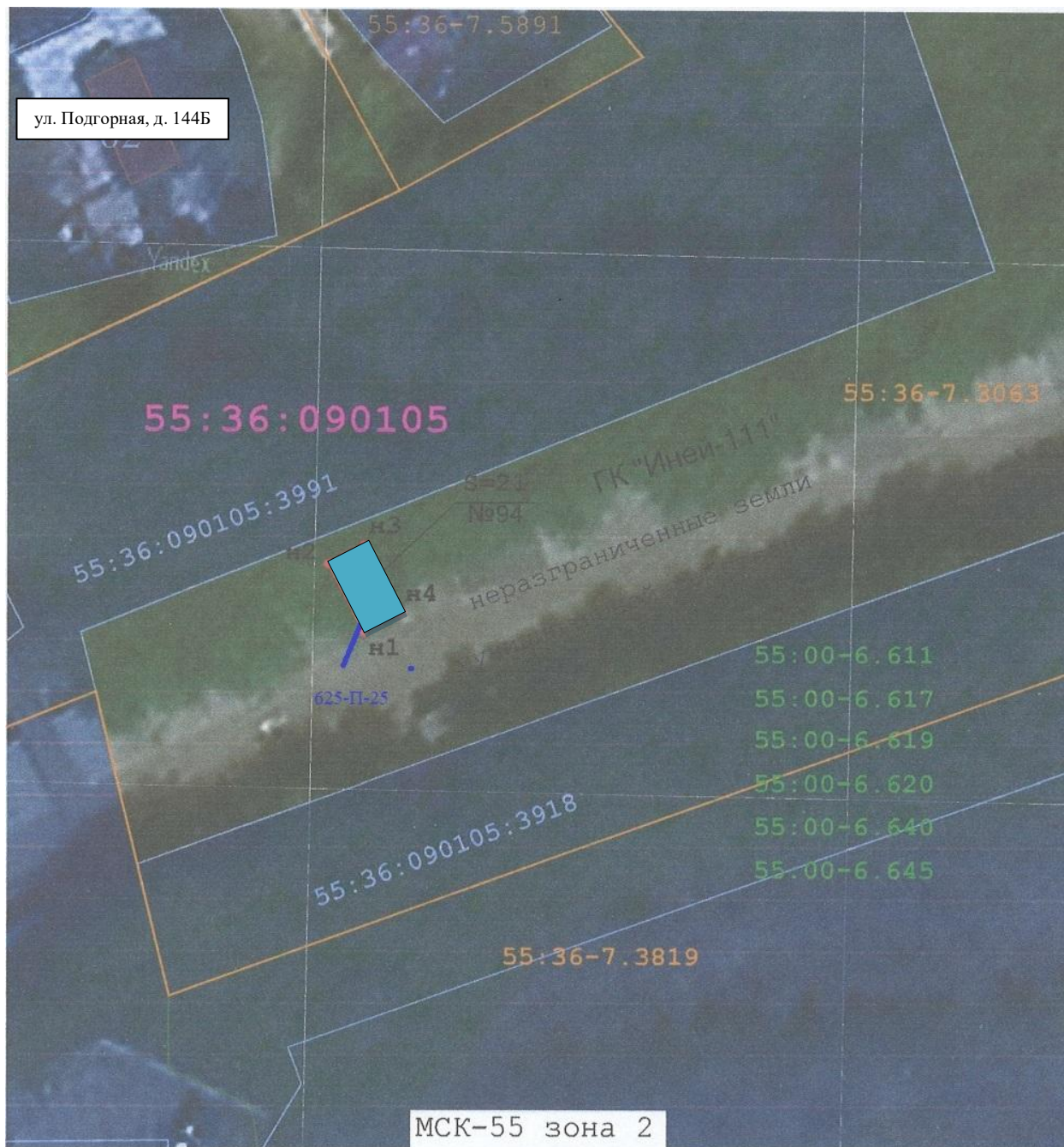
Кадастровый номер объекта недвижимости, учтенного в Едином государственном реестре недвижимости

620-21А-25

55:36:070402:115



РАЗДЕЛ № 74  
(адресный ориентир: улица Подгорная, дом 144Б)



Масштаб 1:500



625-П-25



55:36:090105:3918

Существующий гараж

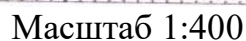
Границы земельных участков, сведения о которых внесены в Единый государственный реестр недвижимости

Нумерация мест под гаражом согласно схеме

Здания, сведения о котором внесены в Единый государственный реестр недвижимости

Кадастровый номер объекта недвижимости, учтенного в Едином государственном реестре недвижимости





Кадастровый номер объекта недвижимости, учтенного в Едином государственном реестре недвижимости

РАЗДЕЛ № 76  
(адресный ориентир: улица Маяковского, дом 48)



Масштаб 1:500



Существующий гараж

Границы земельных участков, сведения о которых внесены в Единый государственный реестр недвижимости

646-M-25

Нумерация мест под гаражом согласно схеме



Здания, сведения о котором внесены в Единый государственный реестр недвижимости

55:36:090203:2079

Кадастровый номер объекта недвижимости, учтенного в Едином государственном реестре недвижимости



РАЗДЕЛ № 77  
(адресный ориентир: улица 25-я Северная, дом 31А)



Масштаб 1:500



Существующий гараж

Границы земельных участков, сведения о которых внесены в Единый государственный реестр недвижимости

Нумерация мест под гаражом согласно схеме

Здания, сведения о котором внесены в Единый государственный реестр недвижимости

Кадастровый номер объекта недвижимости, учтенного в Едином государственном реестре недвижимости

648-26С-25

55:36:070402:3296



**РАЗДЕЛ № 78**  
(адресный ориентир: улица 25-я Северная, дом 23)



Масштаб 1:500



649-26C-25



55:36:070402:580

Существующий гараж

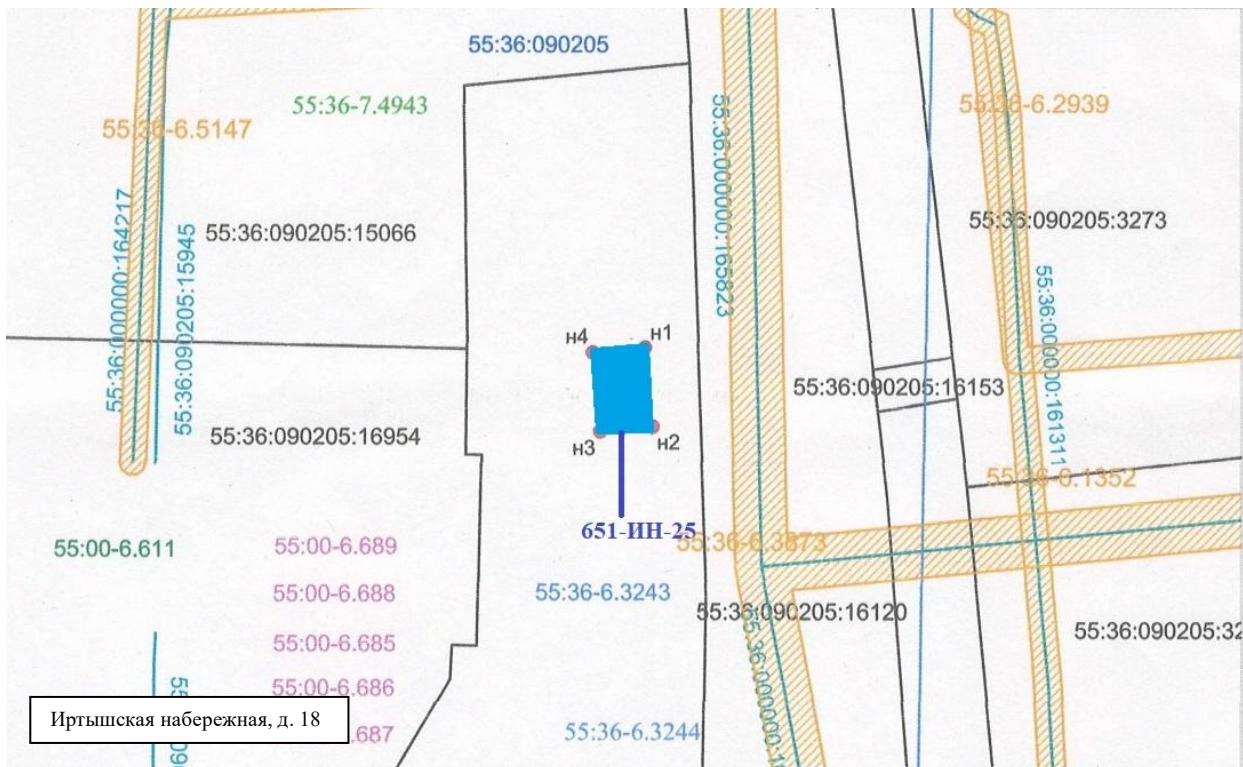
Границы земельных участков, сведения о которых внесены в Единый государственный реестр недвижимости

Нумерация мест под гаражом согласно схеме

Здания, сведения о котором внесены в Единый государственный реестр недвижимости

Кадастровый номер объекта недвижимости, учтенного в Едином государственном реестре недвижимости

**РАЗДЕЛ № 79**  
(адресный ориентир: Иртышская набережная, дом 18)



Масштаб 1:500



651-ИН-25



55:36:090205:3273

Существующий гараж

Границы земельных участков, сведения о которых внесены в Единый государственный реестр недвижимости

Нумерация мест под гаражом согласно схеме

Здания, сведения о котором внесены в Единый государственный реестр недвижимости

Кадастровый номер объекта недвижимости, учтенного в Едином государственном реестре недвижимости



**РАЗДЕЛ № 80**  
(адресный ориентир: улица Гражданская, дом 8)



Масштаб 1:1000



Существующий гараж

Границы земельных участков, сведения о которых внесены в Единый государственный реестр недвижимости

653-Г-25

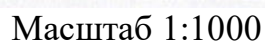
Нумерация мест под гаражом согласно схеме



Здания, сведения о котором внесены в Единый государственный реестр недвижимости

55:36:040106:127

Кадастровый номер объекта недвижимости, учтенного в Едином государственном реестре недвижимости



Кадастровый номер объекта недвижимости, учтенного в Едином государственном реестре недвижимости



РАЗДЕЛ № 82  
(адресный ориентир: улица Багратиона, дом 29Ж)



Существующий гараж

Границы земельных участков, сведения о которых внесены в Единый государственный реестр недвижимости

Нумерация мест под гаражом согласно схеме

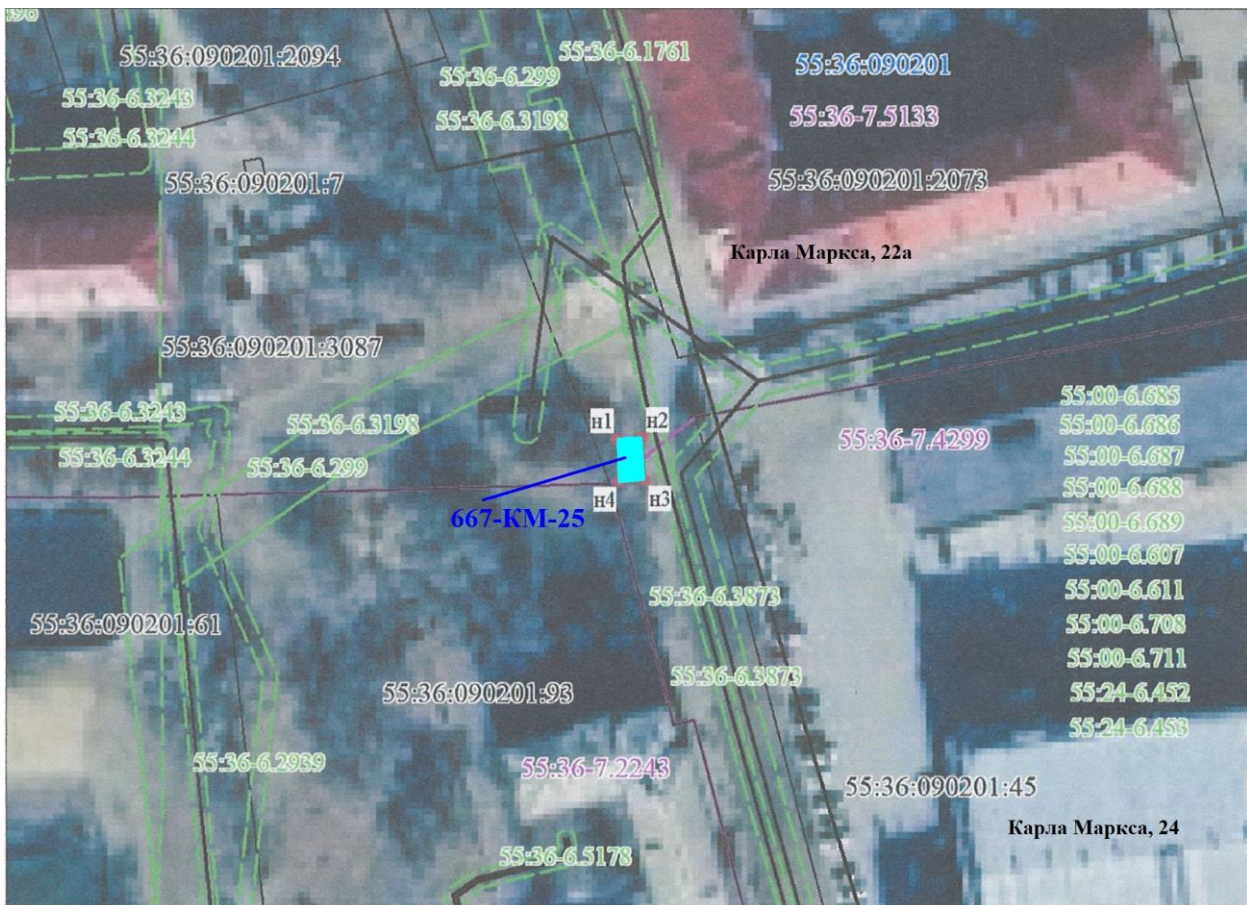
Здания, сведения о котором внесены в Единый государственный реестр недвижимости

Кадастровый номер объекта недвижимости, учтенного в Едином государственном реестре недвижимости

657-Б-25

55:36:040106:44

РАЗДЕЛ № 83  
(адресный ориентир: проспект К. Маркса, дом 22А)



Масштаб 1:1000



Существующий гараж

Границы земельных участков, сведения о которых внесены в Единый государственный реестр недвижимости

667-КМ-25

Нумерация мест под гаражом согласно схеме



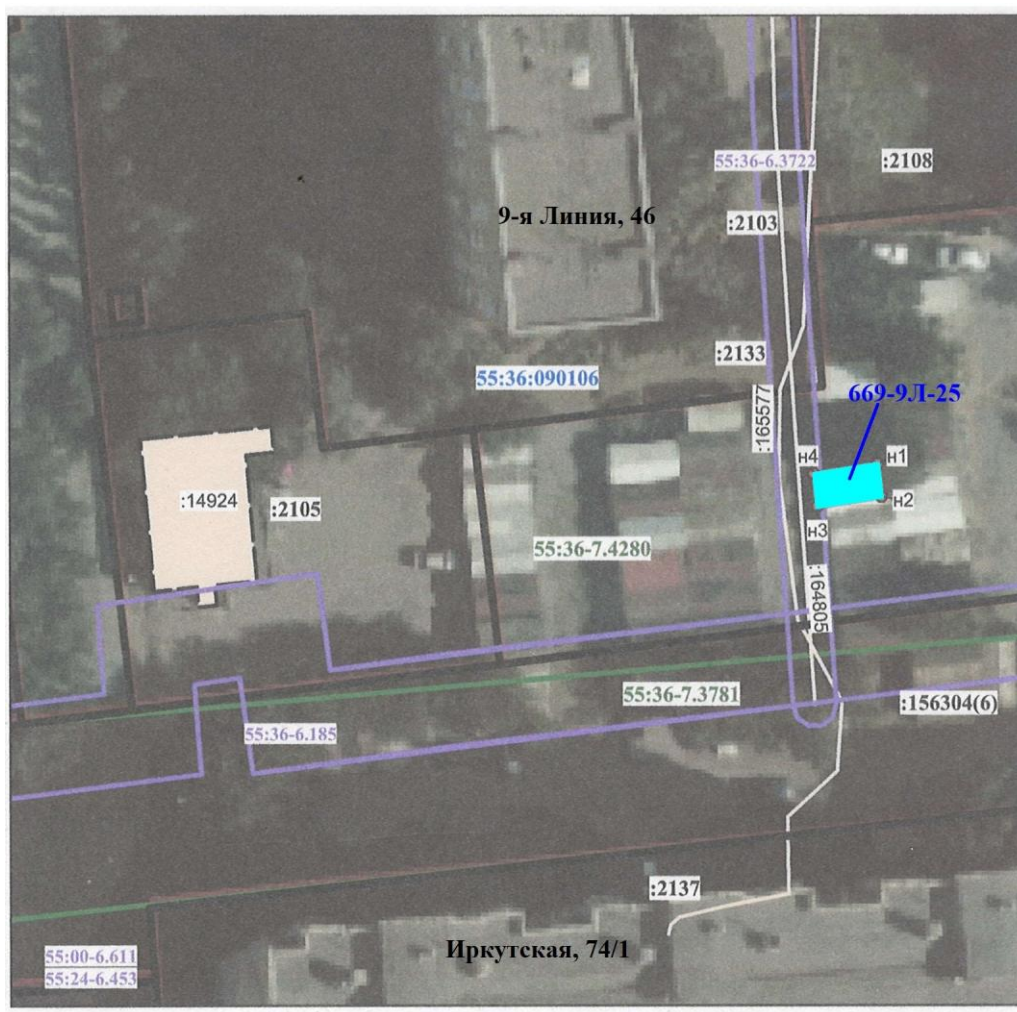
Здания, сведения о котором внесены в Единый государственный реестр недвижимости

55:36:120101:1270

Кадастровый номер объекта недвижимости, учтенного в Едином государственном реестре недвижимости



РАЗДЕЛ № 84  
(адресный ориентир: улица 9-я Линия, дом 46)



Масштаб 1:1000



669-9Л-25



55:36:120101:1270

Существующий гараж

Границы земельных участков, сведения о которых внесены в Единый государственный реестр недвижимости

Нумерация мест под гаражом согласно схеме

Здания, сведения о котором внесены в Единый государственный реестр недвижимости

Кадастровый номер объекта недвижимости, учтенного в Едином государственном реестре недвижимости

РАЗДЕЛ № 85  
(адресный ориентир: улица Авангардная, дом 1)



Масштаб 1:500



Существующий гараж

Границы земельных участков, сведения о которых внесены в Единый государственный реестр недвижимости

Нумерация мест под гаражом согласно схеме

Здания, сведения о котором внесены в Единый государственный реестр недвижимости

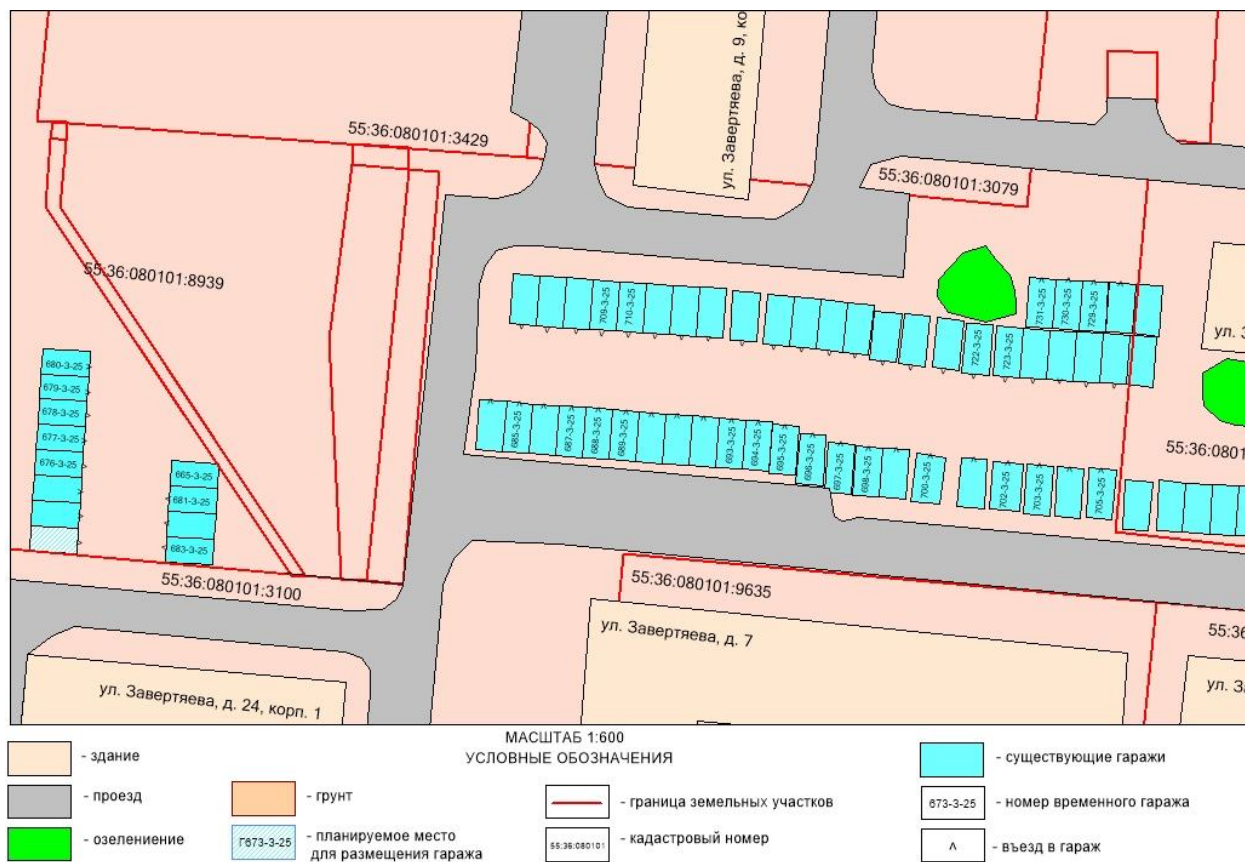
Кадастровый номер объекта недвижимости, учтенного в Едином государственном реестре недвижимости

670-A-25

55:36:070105:22



РАЗДЕЛ № 86  
(адресный ориентир: улица Завертяева, дом 7)





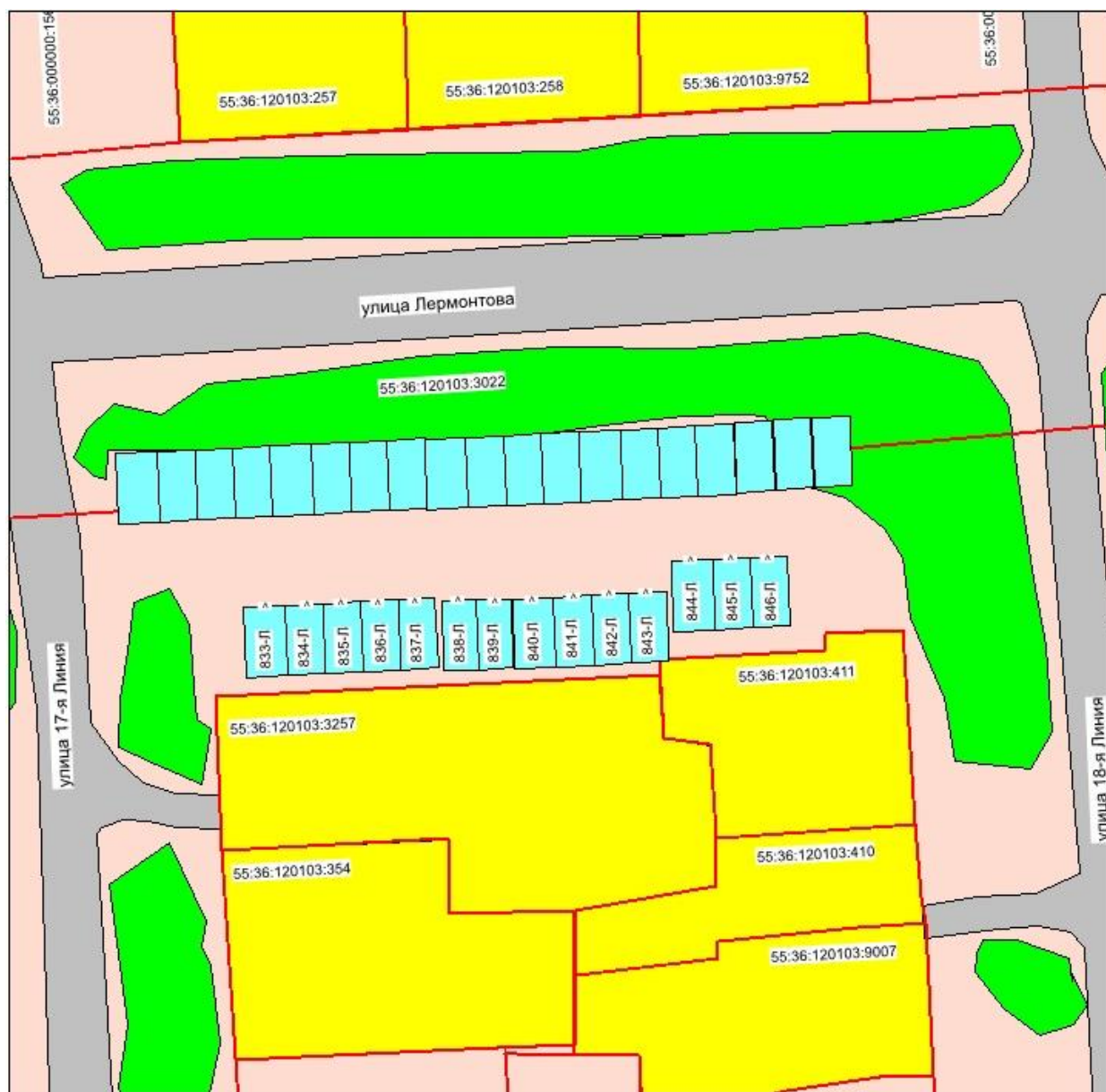
РАЗДЕЛ № 87  
(адресный ориентир: улица Средняя, дом 7)



МАСШТАБ 1:500  
УСЛОВНЫЕ ОБОЗНАЧЕНИЯ

	- здание		- сектор ИЖС
	- проезд		- существующие гаражи
	- озеленение		- граница земельных участков
	- грунт		- кадастровый номер
	- въезд в гараж		- номер временного гаража

РАЗДЕЛ № 88  
(адресный ориентир: улица Лермонтова, дом 153)



МАСШТАБ 1:500  
УСЛОВНЫЕ ОБОЗНАЧЕНИЯ

	- здание		- сектор ИЖС
	- проезд		- существующие гаражи
	- озеленение		- граница земельных участков
	- грунт		- кадастровый номер
	- въезд в гараж		- номер временного гаража