



ПОСТАНОВЛЕНИЕ АДМИНИСТРАЦИИ ГОРОДА ОМСКА

от 11 октября 2024 года № 798-п

Об уточнении Правил землепользования и застройки муниципального образования городской округ город Омск Омской области

В соответствии со статьей 33 Градостроительного кодекса Российской Федерации, руководствуясь Федеральным законом «Об общих принципах организации местного самоуправления в Российской Федерации», Уставом города Омска, Решением Омского городского Совета от 10 декабря 2008 года № 201 «Об утверждении Правил землепользования и застройки муниципального образования городской округ город Омск Омской области», на основании сведений филиала публично-правовой компании «Роскадастр» по Омской области от 24 апреля 2024 года № 12-3161-АП/24 об установлении зон с особыми условиями использования территорий постановляю:

1. Уточнить приложение № 3 «Карта зон с особыми условиями использования территорий муниципального образования городской округ город Омск Омской области. Карта границ территорий объектов культурного наследия, зон охраны объектов культурного наследия» к Правилам землепользования и застройки муниципального образования городской округ город Омск Омской области, утвержденным Решением Омского городского Совета от 10 декабря 2008 года № 201, отобразив согласно приложению к настоящему постановлению границы следующих зон с особыми условиями использования территорий:

- охранный объект культурного наследия (памятника истории и культуры) народов Российской Федерации регионального значения «Дом жилой М.А. Шаниной», 1900-е гг., расположенного по адресу: г. Омск, ул. Дзержинского, д. 1 а, с реестровым номером 55:36-6.5846, установленная приказом Министерства культуры Омской области от 21 марта 2024 года № 22 (далее – Приказ № 22) «О внесении изменений в приказ Министерства культуры Омской области от 27 ноября 2023 года № 90»;

- зона регулирования застройки и хозяйственной деятельности объекта культурного наследия (памятника истории и культуры) народов Российской Федерации регионального значения «Дом жилой М.А. Шаниной», 1900-е гг., расположенного по адресу: г. Омск, ул. Дзержинского, д. 1 а, с реестровым номером 55:36-6.5847, установленная Приказом № 22;

- территория объекта культурного наследия (памятника истории и культуры) народов Российской Федерации регионального значения «Здание конторы акционерного общества с/х машин «Гельферих-Саде», 1911 г., расположенного по адресу: г. Омск, ул. Интернациональная угол ул. Тарская д. 14/10, с реестровым номером 55:36-8.428, установленная приказом Министерства культуры Омской области от 12 апреля 2024 года № 30 «Об утверждении границ территории объекта культурного наследия (памятника истории и культуры) народов Российской Федерации регионального значения»;

- территория объекта культурного наследия (памятника истории и культуры) народов Российской Федерации регионального значения «Здание больницы», 1902 г., расположенного по адресу: г. Омск, ул. 4-я Северная, д. 7, с реестровым номером 55:36-8.429, установленная приказом Министерства культуры Омской области от 12 апреля 2024 года № 29 «Об утверждении границ территории объекта культурного наследия (памятника истории и культуры) народов Российской Федерации регионального значения».

2. Департаменту информационной политики Администрации города Омска официально опубликовать настоящее постановление и разместить его на официальном сайте Администрации города Омска в информационно-телекоммуникационной сети «Интернет».

3. Контроль за исполнением настоящего постановления возложить на первого заместителя Мэра города Омска, директора департамента имущественных отношений Администрации города Омска Е.А. Романина.

Мэр города Омска

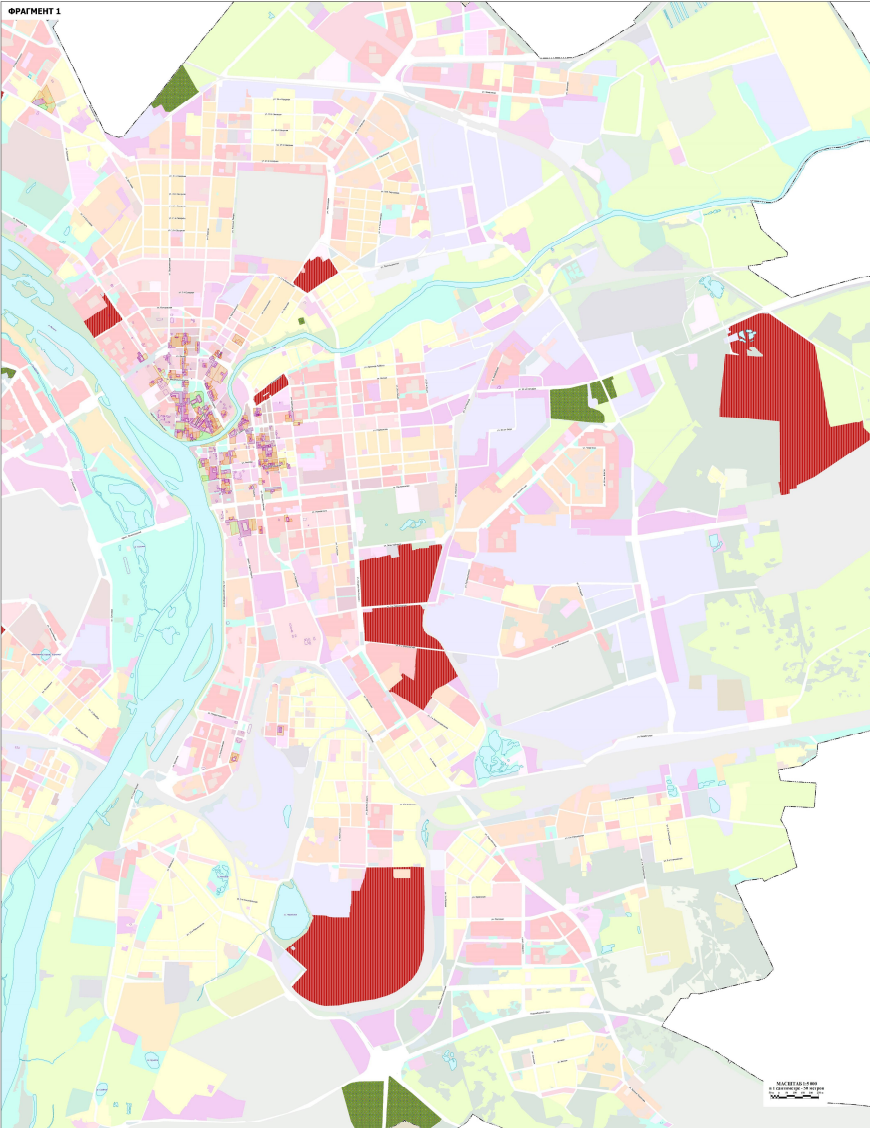
С.Н. Шелест



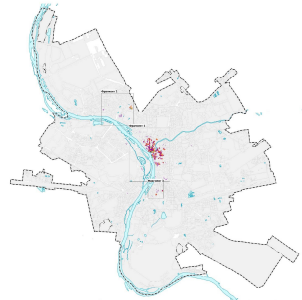
КАРТА ЗОН С ОСОБИМИ УСЛОВИЯМИ ИСПОЛЬЗОВАНИЯ ТЕРРИТОРИЙ
МУНИЦИПАЛЬНОГО ОБРАЗОВАНИЯ ГОРОДСКОЙ ОКРУГ ГОРОД ОМСК ОМСКОЙ ОБЛАСТИ.
КАРТА ГРАНИЦ ТЕРРИТОРИЙ ОБЪЕКТОВ КУЛЬТУРНОГО НАСЛЕДИЯ, ЗОН ОХРАНЫ ОБЪЕКТОВ КУЛЬТУРНОГО НАСЛЕДИЯ
М 1:5 000

Исполнитель
ООО «ГеоИнформСервис»
№ 12.05.002.0001.001
Исполнитель № 12.05.002.0001.001
Исполнитель № 12.05.002.0001.001

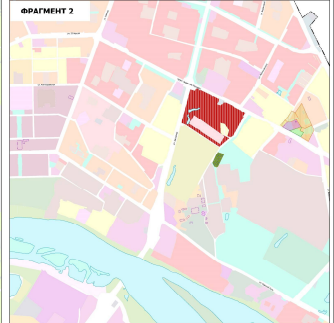
ФРАГМЕНТ 1



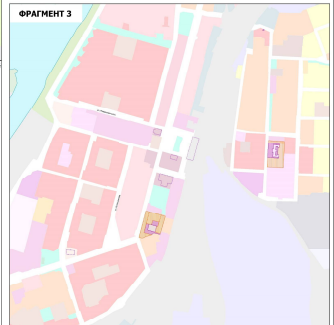
СИТУАЦИОННАЯ СХЕМА



ФРАГМЕНТ 2



ФРАГМЕНТ 3



УСЛОВНЫЕ ОБОЗНАЧЕНИЯ
ГЕНПЛАН
●●●●●●●●●● - граница территории объекта культурного наследия
●●●●●●●●●● - граница территории объекта культурного наследия
ЗОНА ОХРАНЫ
■ - зона охраны объекта культурного наследия
ЗОНА С ОСОБИМИ УСЛОВИЯМИ ИСПОЛЬЗОВАНИЯ ТЕРРИТОРИЙ
■ - зона с особыми условиями использования территорий

МАШТАБ 1:5 000